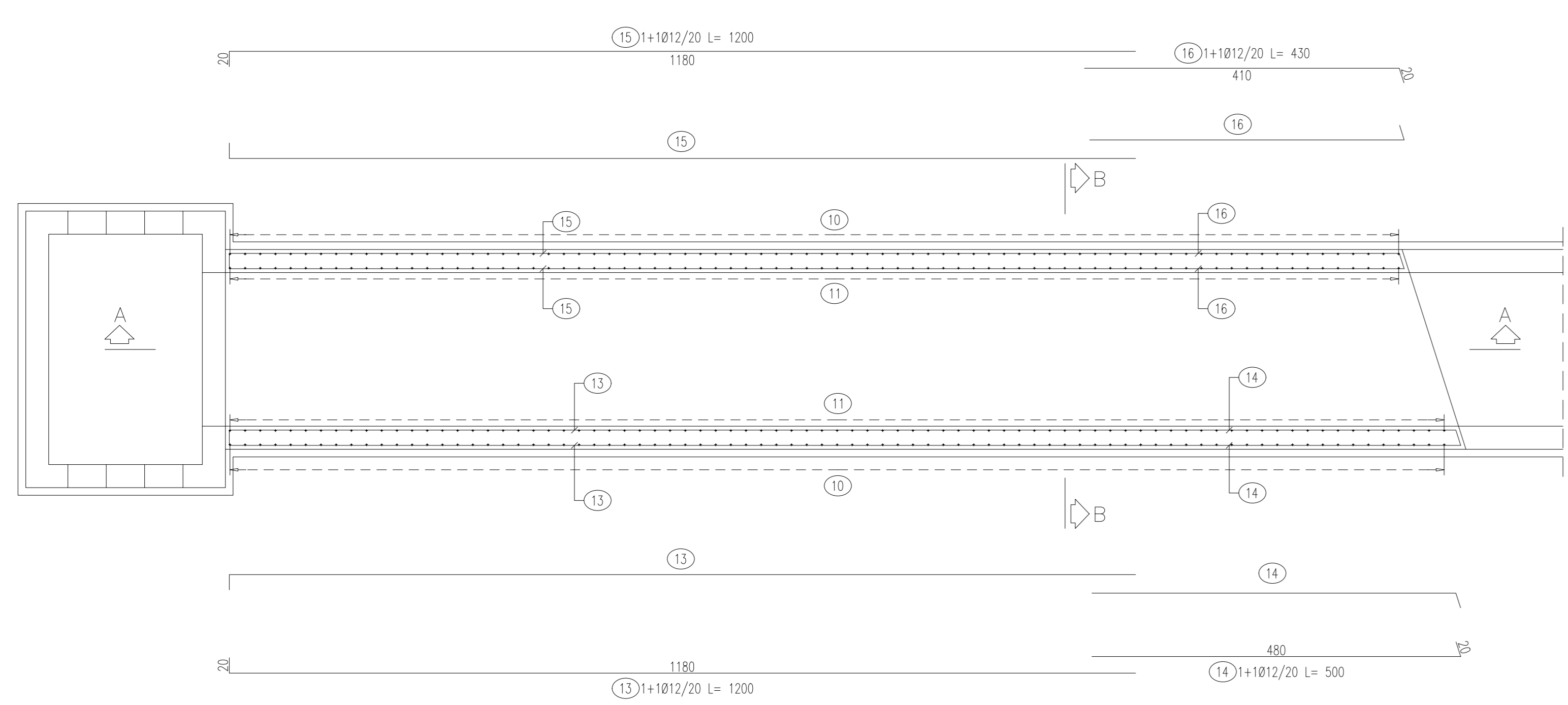


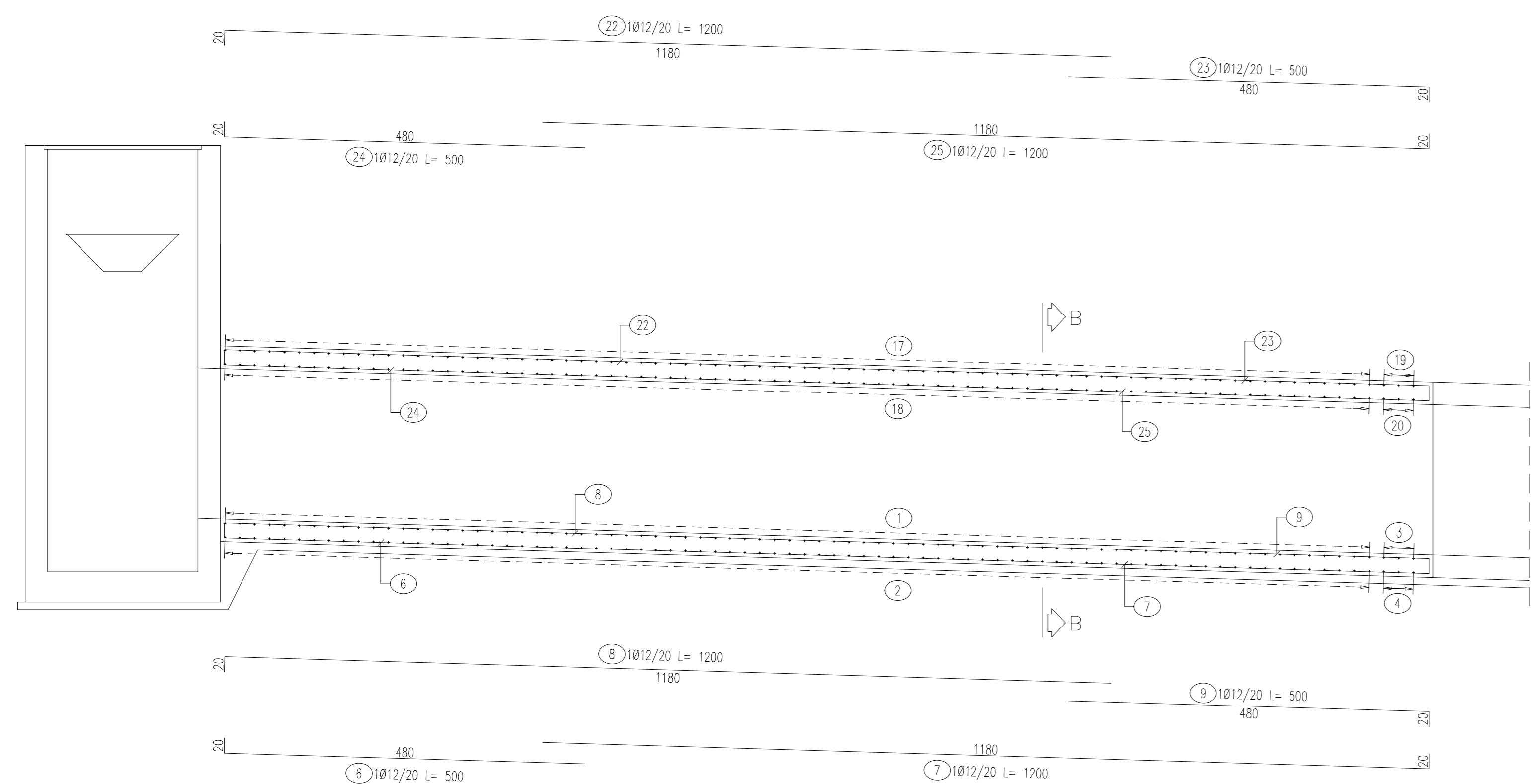
PIANTA SPICCATO

Scala 1:50



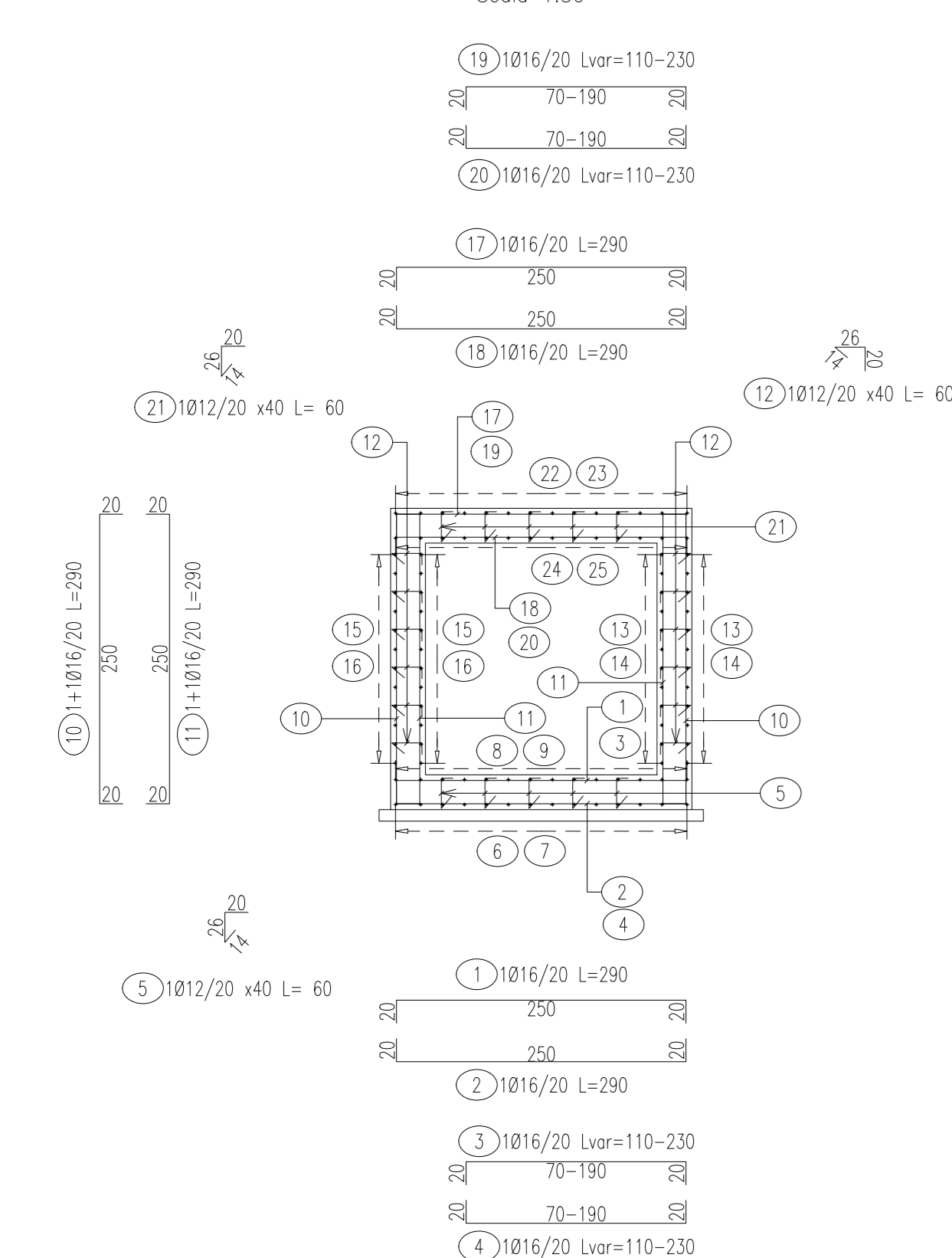
SEZIONE A-A

Scala 1:50



SEZIONE B-B

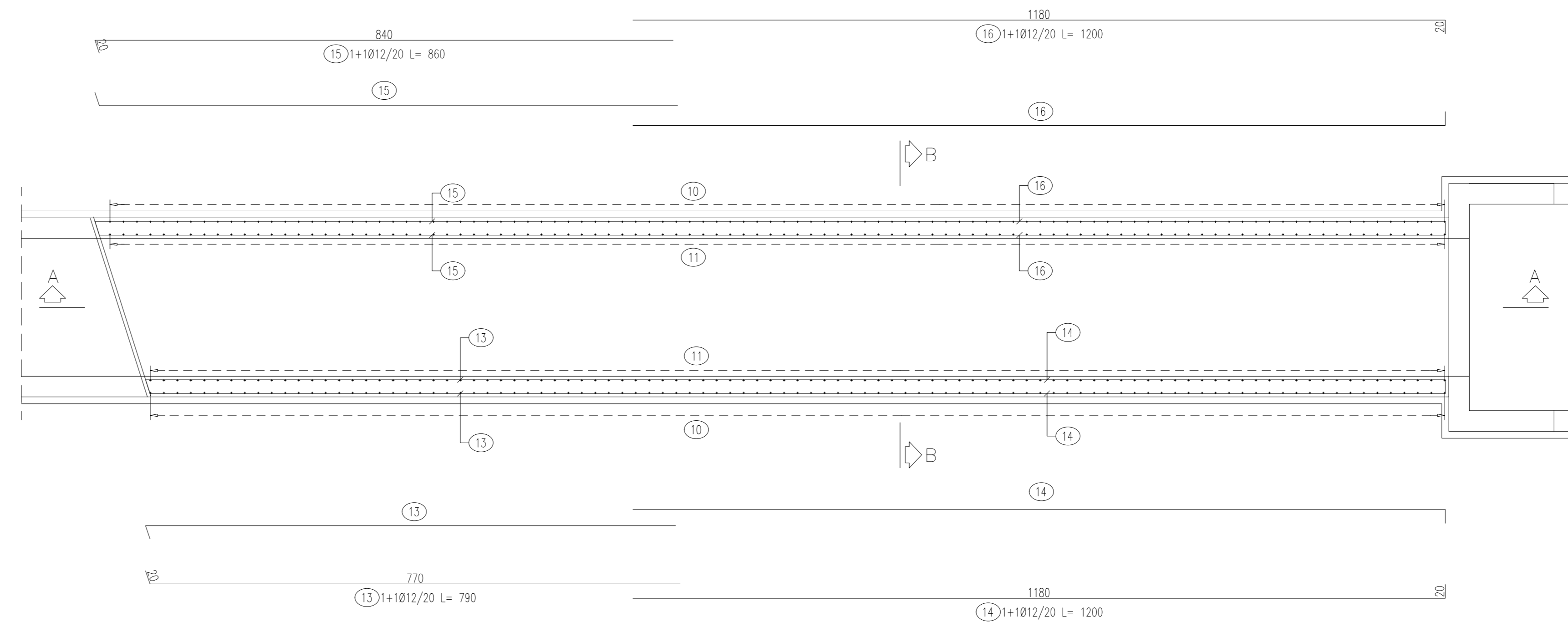
Scala 1:50



Pos.	Dia. ø	Ferri	Totale Ferri	Lung.(cm)	kg/m	Tot. Kg	
1	16	1	82	290	1.578	375.2	
2	16	1	82	290	1.578	375.2	
3	16	1	3	Var.110-230	1.578	8.0	
4	16	1	3	Var.110-230	1.578	8.0	
5	12	1	512	60	0.888	272.8	
6	12	1	14	500	0.888	62.2	
7	12	1	14	1200	0.888	149.2	
8	12	1	14	1200	0.888	149.2	
9	12	1	14	500	0.888	62.2	
10	16	1+1	160	290	1.578	732.2	
11	16	1+1	160	290	1.578	732.2	
12	12	1	784	60	0.888	417.7	
13	12	1+1	24	1200	0.888	255.7	
14	12	1+1	24	500	0.888	106.6	
15	12	1+1	24	1200	0.888	255.7	
16	12	1+1	24	430	0.888	91.6	
17	16	1	82	290	1.578	375.2	
18	16	1	82	290	1.578	375.2	
19	16	1	3	Var.110-230	1.578	8.0	
20	16	1	3	Var.110-230	1.578	8.0	
21	12	1	512	60	0.888	272.8	
22	12	1	14	1200	0.888	149.2	
23	12	1	14	500	0.888	62.2	
24	12	1	14	500	0.888	62.2	
25	12	1	14	1200	0.888	149.2	
TOTALE					PESO	Kg	5515.9

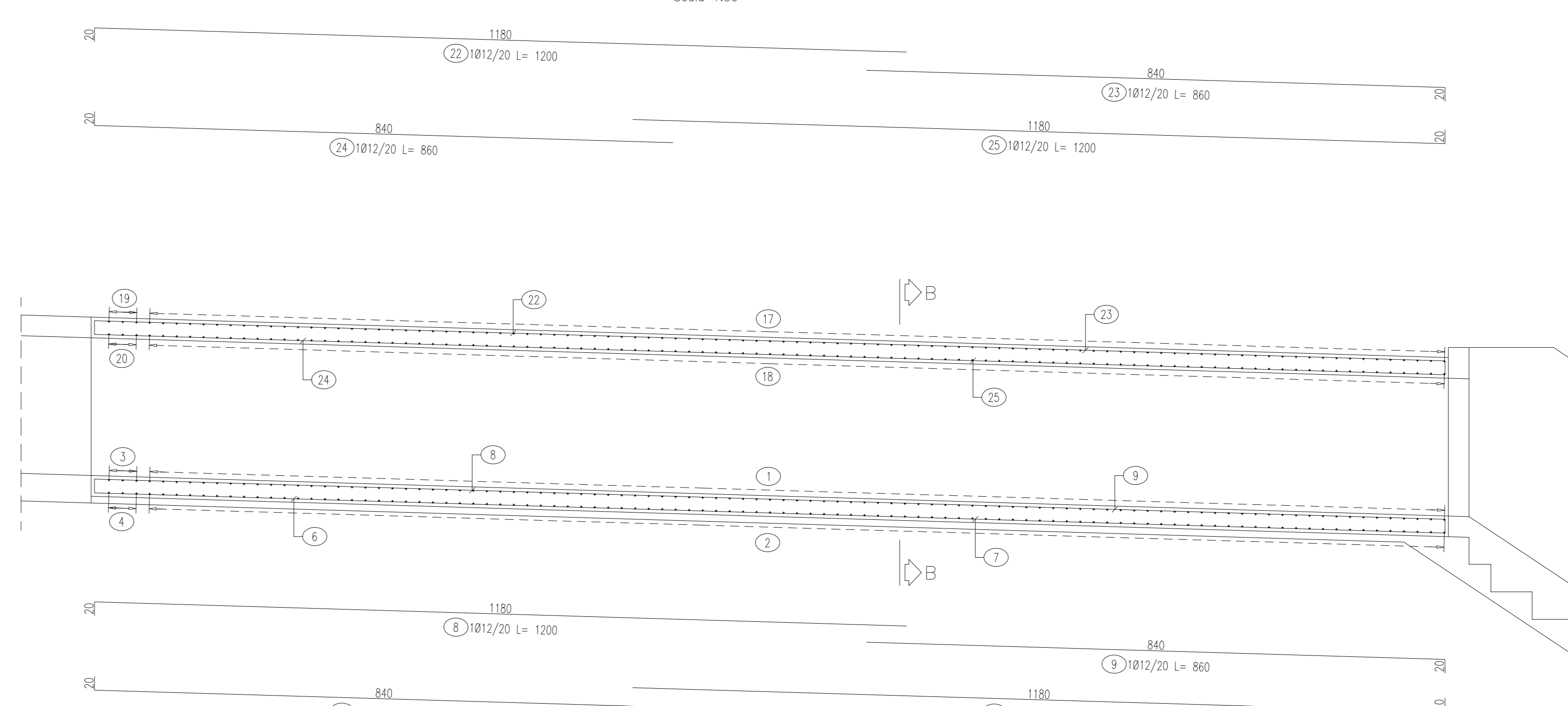
PIANTA SPICCATO

Scala 1:50



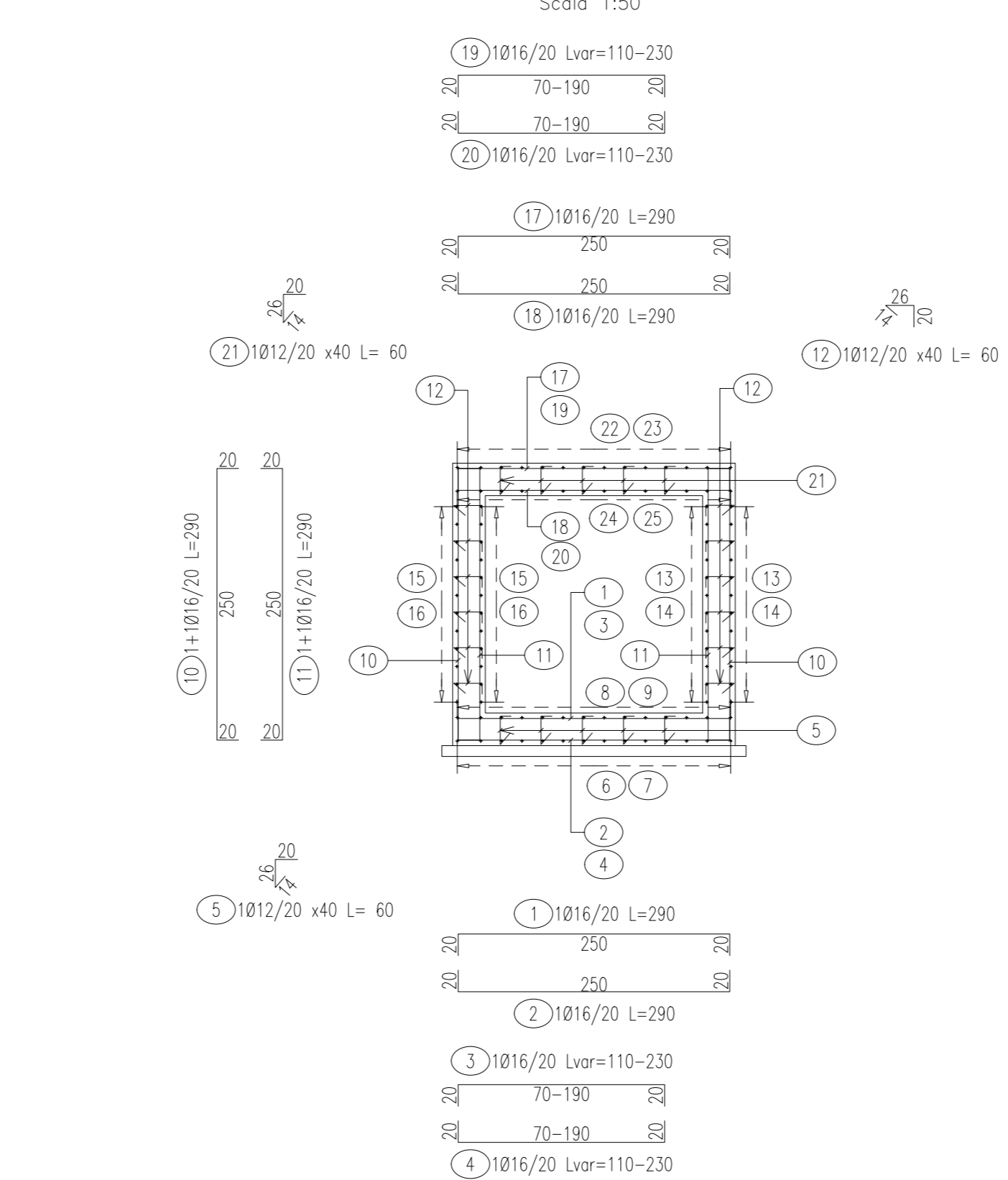
SEZIONE A-A

Scala 1:50



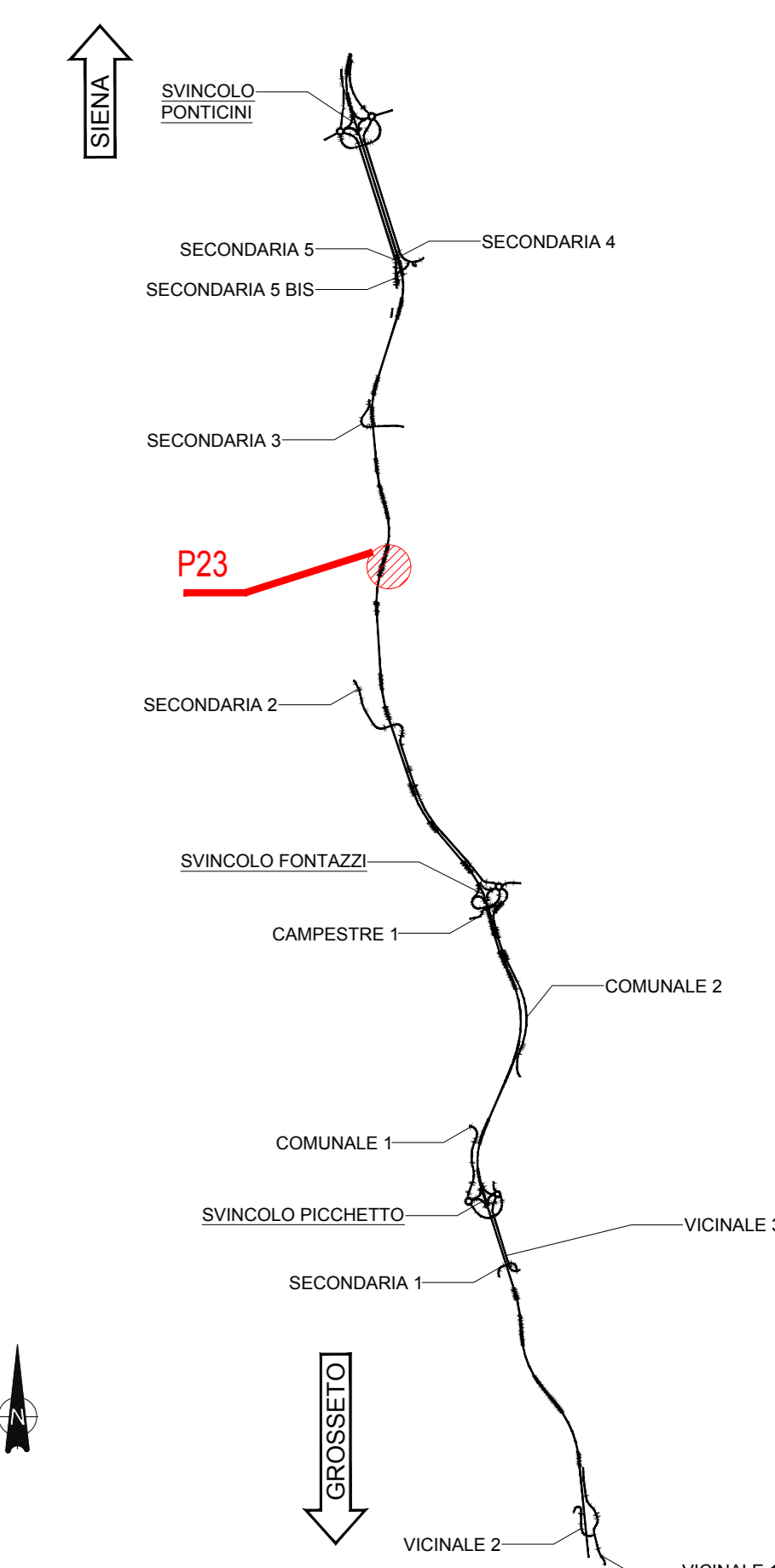
SEZIONE B-B

Scala 1:50



Pos.	Dia. ø	Ferri	Totale Ferri	Lung.(cm)	kg/m	Tot. Kg	
1	16	1	96	290	1.578	439.3	
2	16	1	96	290	1.578	439.3	
3	16	1	3	Var.110-230	1.578	8.0	
4	16	1	3	Var.110-230	1.578	8.0	
5	12	1	625	60	0.888	333.0	
6	12	1	14	860	0.888	106.9	
7	12	1	14	1200	0.888	149.2	
8	12	1	14	1200	0.888	149.2	
9	12	1	14	860	0.888	106.9	
10	16	1+1	206	290	1.578	942.7	
11	16	1+1	206	290	1.578	942.7	
12	12	1	975	60	0.888	519.5	
13	12	1+1	24	790	0.888	168.4	
14	12	1+1	24	1200	0.888	255.7	
15	12	1+1	24	860	0.888	183.3	
16	12	1+1	24	1200	0.888	255.7	
17	16	1	96	290	1.578	439.3	
18	16	1	96	290	1.578	439.3	
19	16	1	3	Var.110-230	1.578	8.0	
20	16	1	3	Var.110-230	1.578	8.0	
21	12	1	625	60	0.888	333.0	
22	12	1	14	1200	0.888	149.2	
23	12	1	14	860	0.888	106.9	
24	12	1	14	860	0.888	106.9	
25	12	1	14	1200	0.888	149.2	
TOTALE					PESO	Kg	6747.9

KEYPLAN



NOTE GENERALI

- TUTTE LE MISURE SONO ESPRESSE IN CENTIMETRI, SALVO OVE DIVERSAMENTE INDICATO
- PER LE CARATTERISTICHE DEI MATERIALI FARE RIFERIMENTO ALL'ELABORATO T00-0100-STR-SC01
- PER LE INALVEAZIONI E I RECAPITI FARE RIFERIMENTO ALLE PLANIMETRIE IDRAULICHE



Direzione Progettazione e Realizzazione Lavori

ITINERARIO INTERNAZIONALE E78
S.G.C. GROSSETO - FANO
 ADEGUAMENTO A 4 CORSIE
 NEL TRATTO GROSSETO - SIENA (S.S. 223 "DI PAGANICO")
 DAL KM 41+600 AL KM 53+400 - LOTTO 9

PROGETTO ESECUTIVO

COD. F115

PROGETTAZIONE: ATI SINTAGMA - GDG - ICARIA

IL RESPONSABILE DELL'INTEGRAZIONE DELLE PRESTAZIONI SPECIALISTICHE: Dott. Ing. Raffaele Carco

IL GRUPPO DI PROGETTAZIONE: SINTAGMA, GEOTECHNICAL, ICARIA

IL PROGETTISTA: Dott. Ing. Federico Durastanti

IL GEODIAGNOSI: Dott. Geol. Giorgio Carquigni

IL COORDINATORE PER LA SICUREZZA IN FASE DI PROGETTAZIONE: Dott. Ing. Filippo Ambrosio

PROTOCOLLO: DATA

OPERE DI ATTRAVERSAMENTO IDRAULICO
 TOMBINO P23
 Armature - Tav. 1 di 2

PROGETTO	LV. MOD.	N. MOD.	REVISIONE	SCALA:	
LQF115	E	1901	A	1:50	
CODICE FILE: T00-TM23-STR-AR01		CODICE ELAB: T00TM23STRAR01			
A	Emisione	26/10/2020	M.Ceo	E.Bambicci	N.Graneri
REV.	DESCRIZIONE	DATA	REDATTO	VERIFICATO	APPROVATO