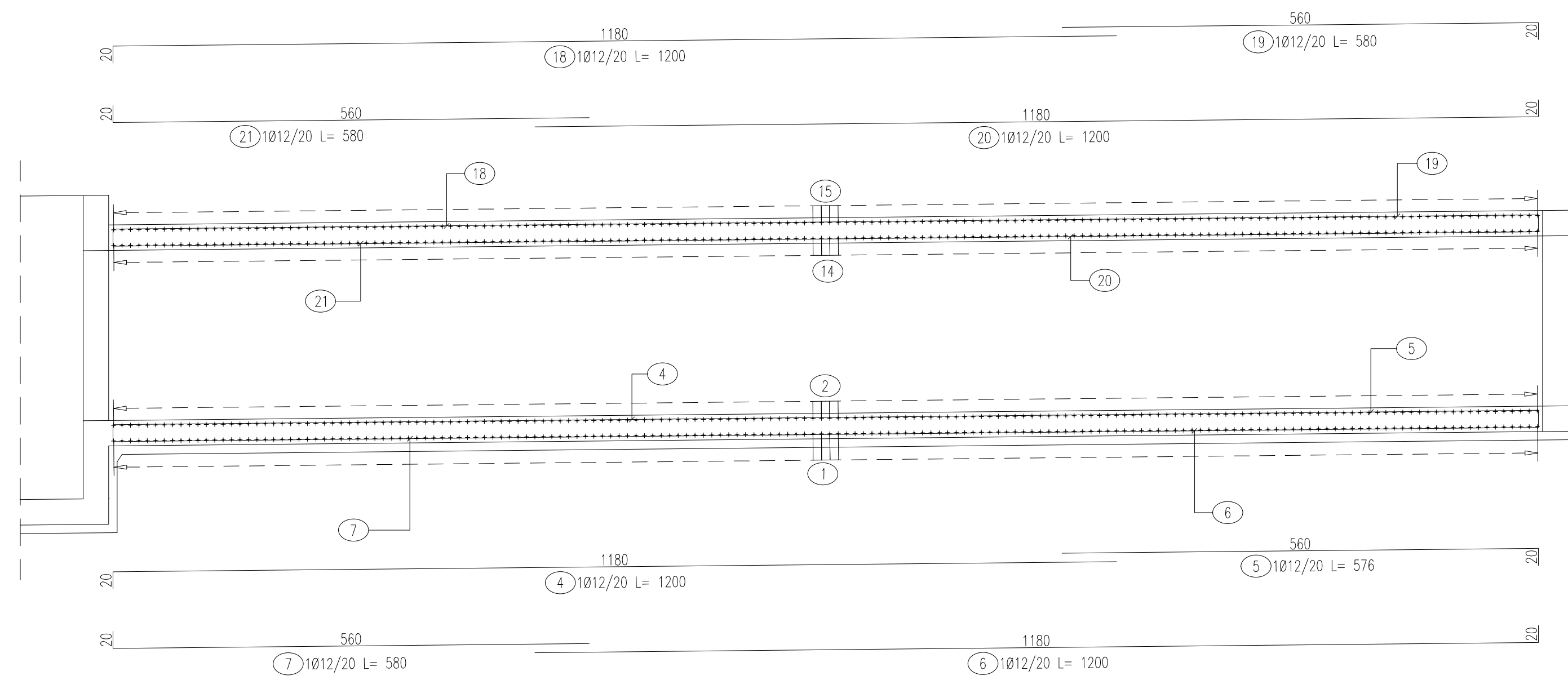


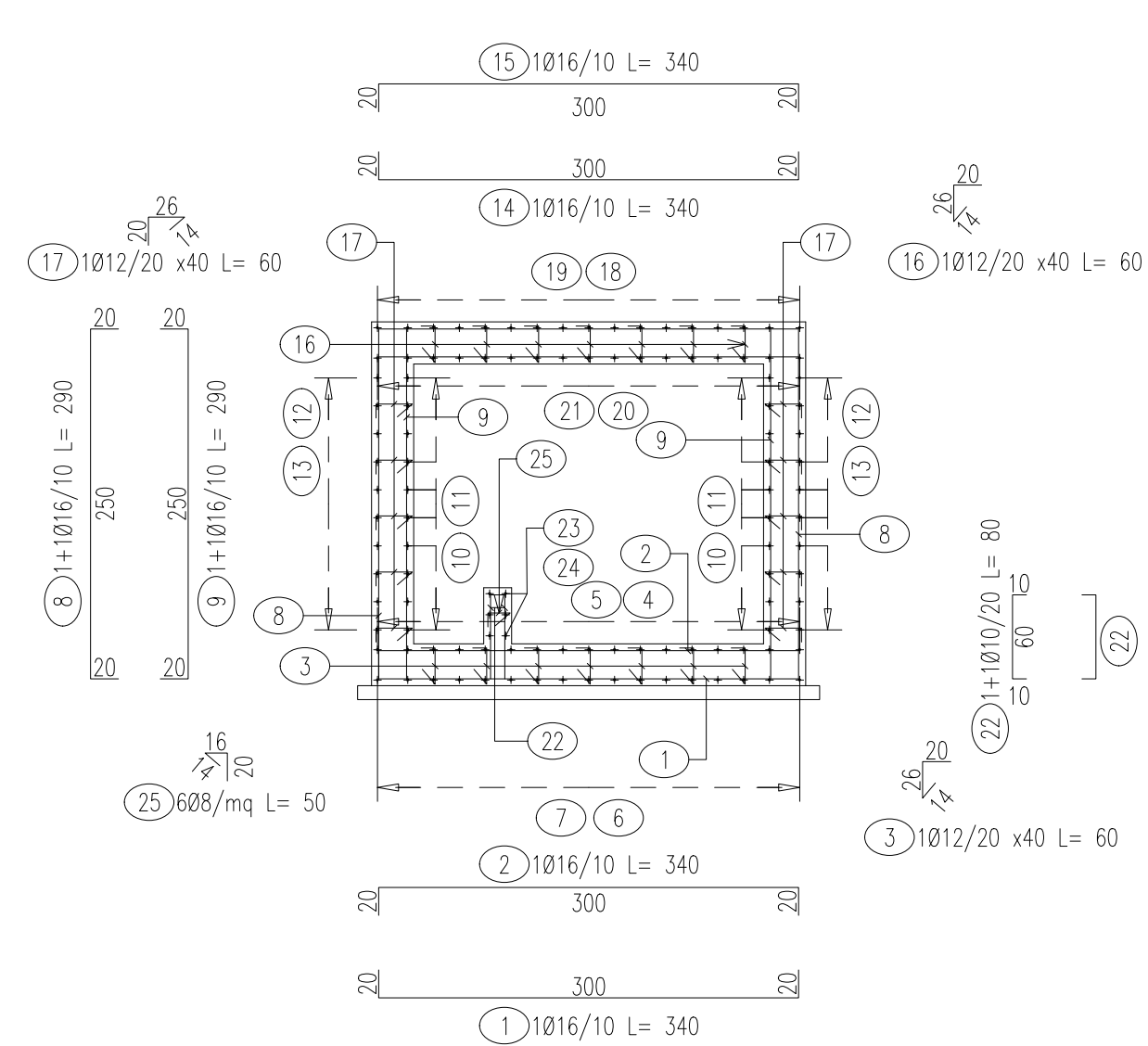
SEZIONE A-A

Scala 1:50



SEZIONE B-B

Scala 1:50

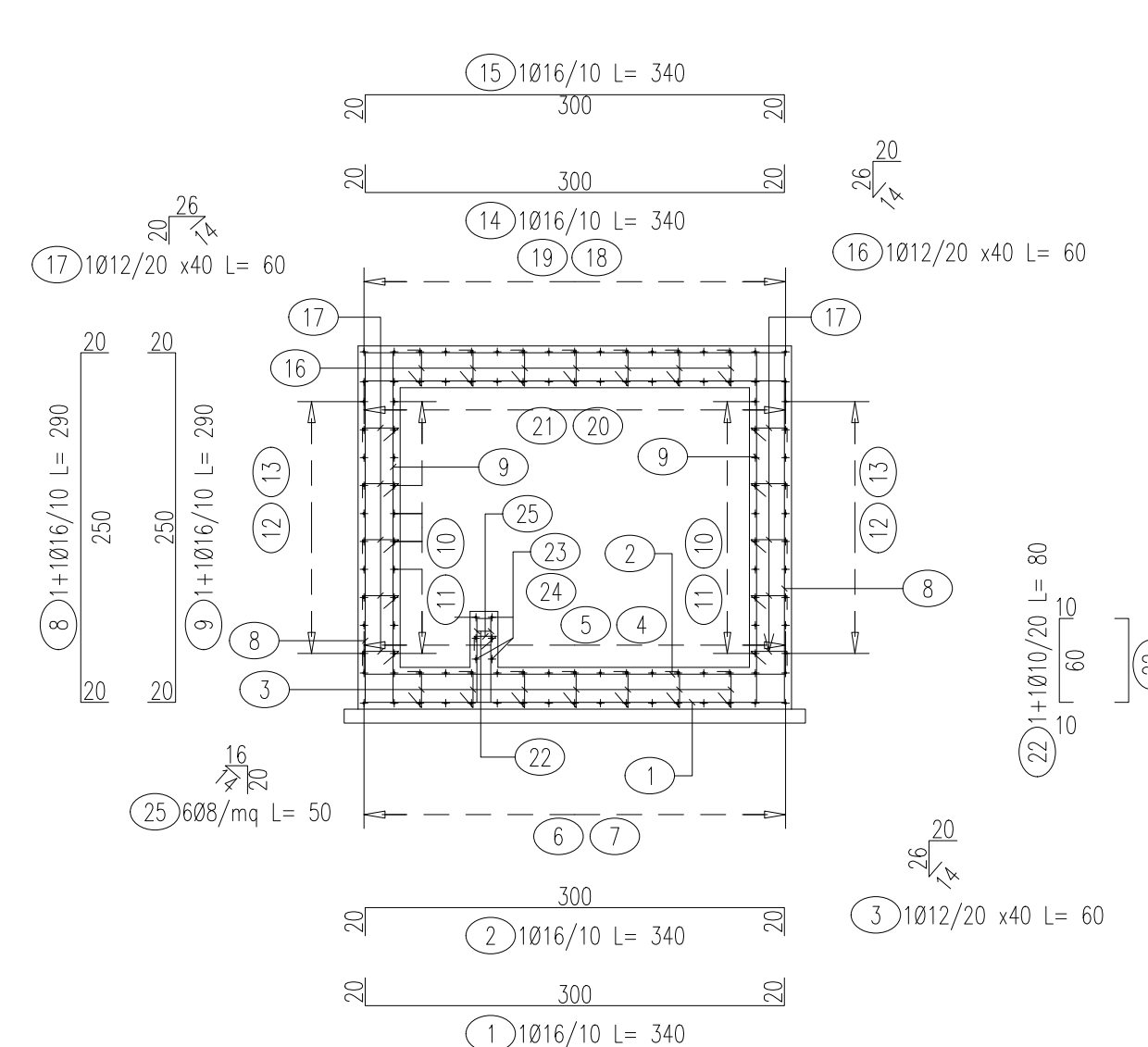


CONCIO 1

LISTA FERRI TM25 - CONCIO 1									
posizione	n.barre	Ø	l.barra	l.totale	peso /ml	peso tot.			
		mm	m	m	kg/m	kg			
1	168	16	3.4	571.2	1.578	901.35			
2	168	16	3.4	571.2	1.578	901.35			
3	527	12	0.6	316.2	0.888	280.79			
4	15	12	12	180	0.888	159.84			
5	15	12	5.8	87	0.888	77.26			
6	15	12	12	180	0.888	159.84			
7	15	12	5.8	87	0.888	77.26			
8	167	16	2.9	484.3	1.578	764.23			
9	168	16	2.9	487.2	1.578	768.80			
10	20	12	5.8	116	0.888	103.01			
11	20	12	12	240	0.888	213.12			
12	20	12	12	240	0.888	213.12			
13	20	12	5.8	116	0.888	103.01			
14	168	16	3.4	571.2	1.578	901.35			
15	168	16	3.4	571.2	1.578	901.35			
16	527	12	0.6	316.2	0.888	280.79			
17	422	12	0.6	253.2	0.888	224.84			
18	15	12	12	180	0.888	159.84			
19	15	12	5.8	87	0.888	77.26			
20	15	12	12	180	0.888	159.84			
21	15	12	5.8	87	0.888	77.26			
22	168	10	0.8	134.4	0.617	82.92			
23	6	10	12	72	0.617	44.42			
24	6	10	5.7	34.2	0.617	21.10			
25	40	8	0.5	20	0.395	7.90			
						7661.84			

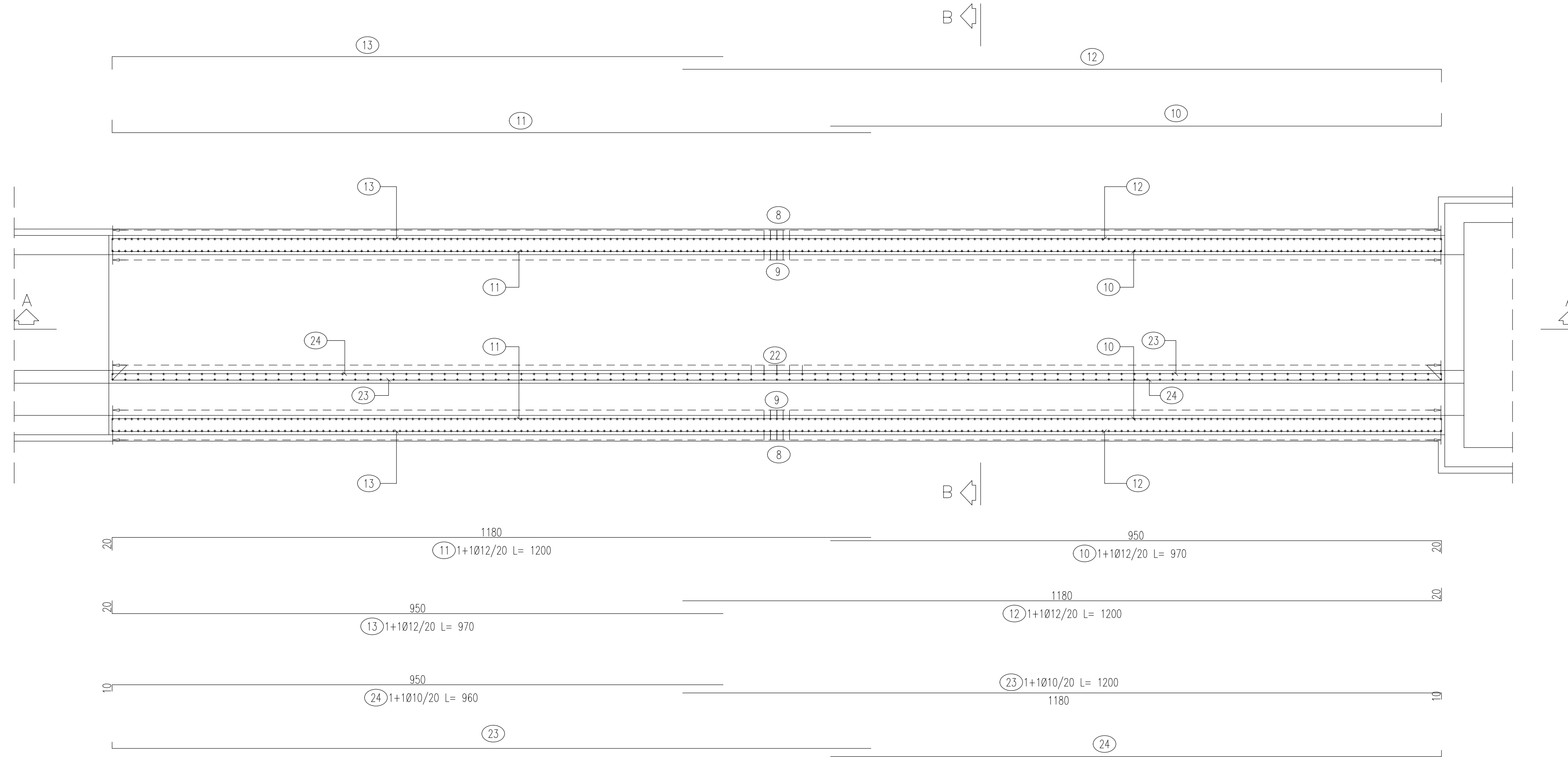
SEZIONE B-B

Scala 1:50



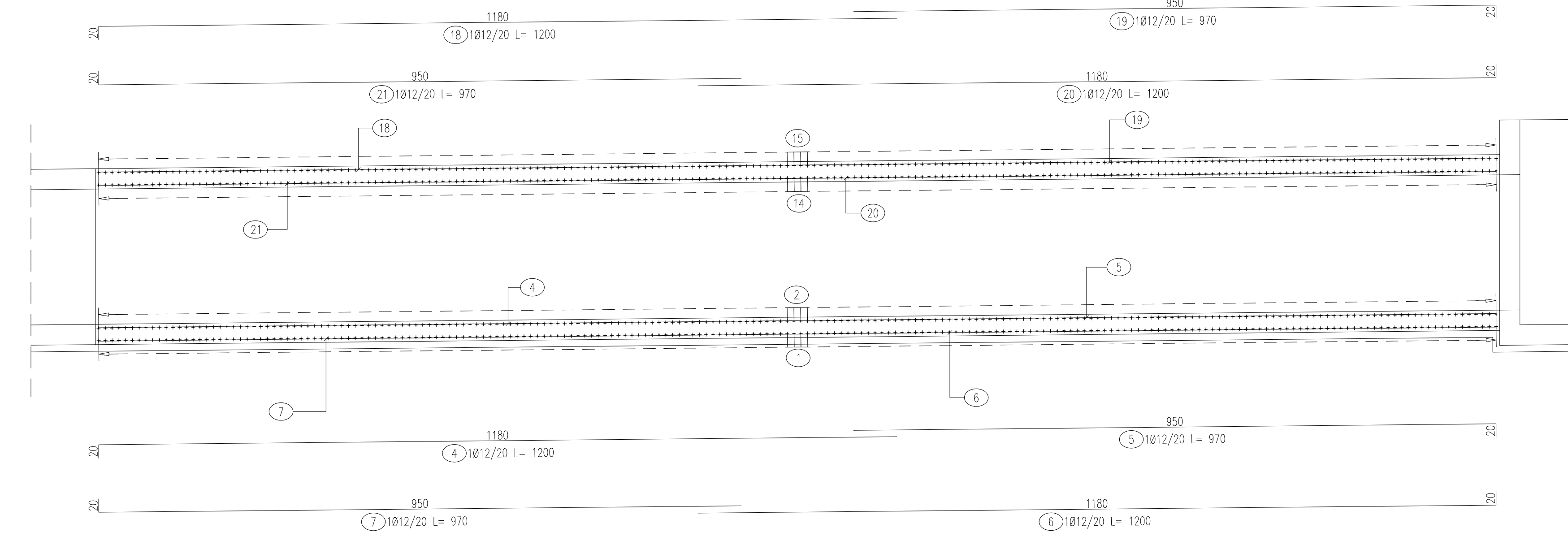
CONCIO 2

LISTA FERRI TM25 - CONCIO 2									
posizione	n.barre	Ø	l.barra	l.totale	peso /ml	peso tot.			
		mm	m	m	kg/m	kg			
1	207	16	3.4	703.8	1.578	1110.60			
2	207	16	3.4	703.8	1.578	1110.60			
3	649	12	0.6	389.4	0.888	345.79			
4	15	12	12	180	0.888	159.84			
5	15	12	9.7	145.5	0.888	129.20			
6	15	12	12	180	0.888	159.84			
7	15	12	9.7	145.5	0.888	129.20			
8	413	16	2.9	1197.7	1.578	1889.97			
9	413	16	2.9	1197.7	1.578	1889.97			
10	20	12	9.7	194	0.888	172.27			
11	20	12	12	240	0.888	213.12			
12	20	12	12	240	0.888	213.12			
13	20	12	9.7	194	0.888	172.27			
14	207	16	3.4	703.8	1.578	1110.60			
15	207	16	3.4	703.8	1.578	1110.60			
16	649	12	0.6	389.4	0.888	345.79			
17	519	12	0.6	311.4	0.888	276.52			
18	15	12	12	180	0.888	159.84			
19	15	12	9.7	145.5	0.888	129.20			
20	15	12	12	180	0.888	159.84			
21	15	12	9.7	145.5	0.888	129.20			
22	207	10	0.8	165.6	0.617	102.18			
23	6	10	12	72	0.617	44.42			
24	6	10	9.6	57.6	0.617	35.54			
25	50	8	0.5	25	0.395	9.88			
						11309.40			

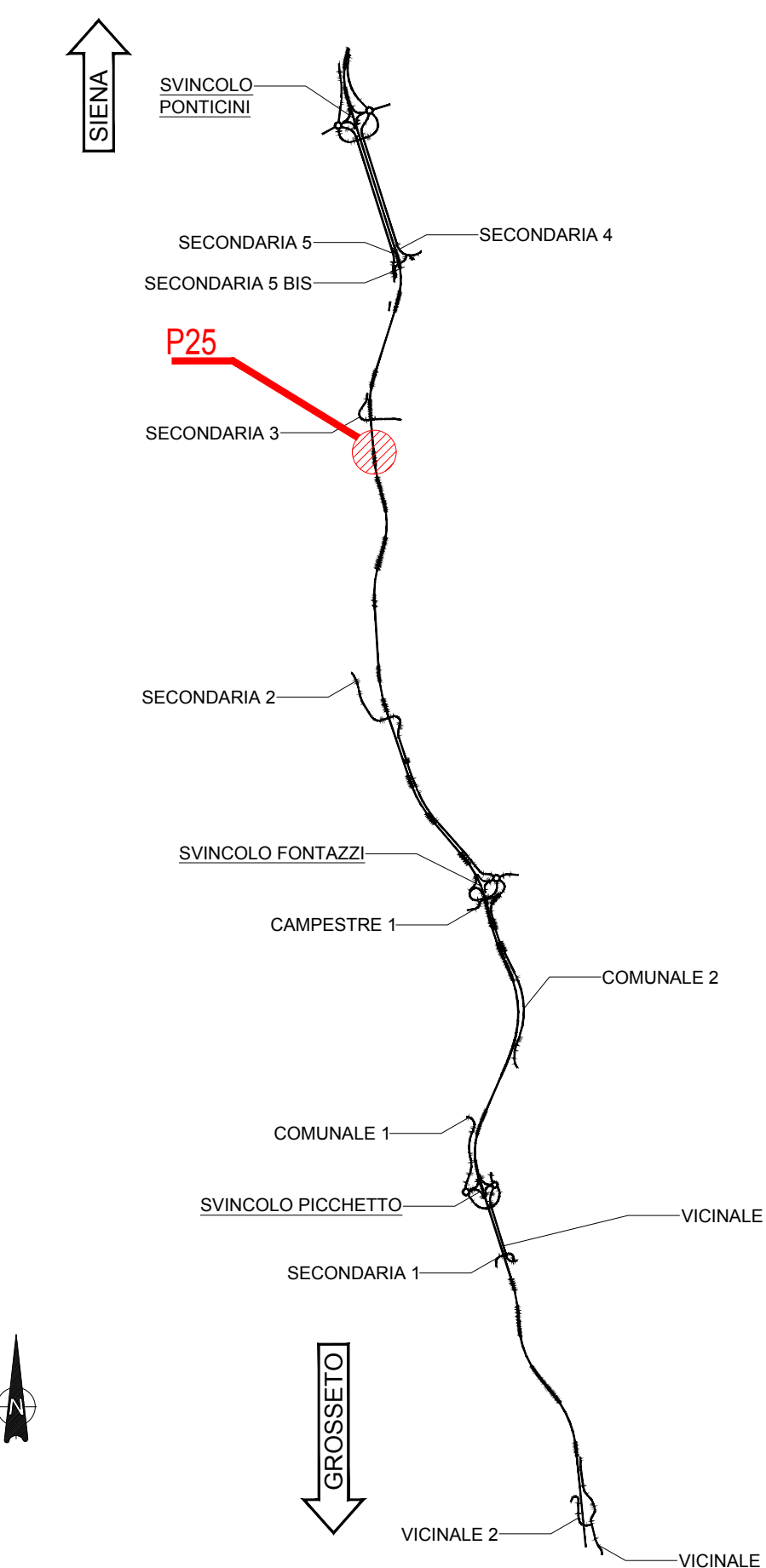


SEZIONE A-A

Scala 1:50



KEYPLAN



NOTE GENERALI

- TUTTE LE MISURE SONO ESPRESSE IN CENTIMETRI, SALVO OVE DIVERSAMENTE INDICATO
- PER LE CARATTERISTICHE DEI MATERIALI FARE RIFERIMENTO ALL'ELABORATO T00-0100-STR-SC01
- PER LE INALVEAZIONI E I RECAPITI FARE RIFERIMENTO ALLE PLANIMETRIE IDRAULICHE



Direzione Progettazione e Realizzazione Lavori

ITINERARIO INTERNAZIONALE E78
S.G.C. GROSSETO - FANO
ADEGUAMENTO A 4 CORSIE
NEL TRATTO GROSSETO - SIENA (S.S. 223 "DI PAGANICO")
DAL KM 41+600 AL KM 53+400 - LOTTO 9

PROGETTO ESECUTIVO

cod. F115

PROGETTAZIONE: ATI SINTAGMA - GDG - ICARIA

IL RESPONSABILE DELL'INTEGRAZIONE DELLE PRESTAZIONI SPECIALISTICHE: Dott. Ing. Nando Graneli
 IL GRUPPO DI PROGETTAZIONE: SINTAGMA, GEOTECNICA, ICARIA
 IL PROGETTISTA: Dott. Ing. Federico Durantoni
 IL GEOLOGO: Dott. Geol. Giorgio Cerquiglini
 IL COORDINATORE PER LA SICUREZZA IN FASE DI PROGETTAZIONE: Dott. Ing. Filippo Pisanelli

PROTOCOLLO DATA
 OPERE DI ATTRAVERSAMENTO IDRAULICO
 TOMBOINO P25
 Armature - Tav. 1 di 2

PROGETTO	UV. ROG.	N. ROG.	NOVE FILE	REVISIONE	SCALA:
L0F115	E	1901	T00TM25STRAR01	A	1:50
A	Emissione	28/10/2020	M. Deo	E. Bertolucci	N. Gianani
REV.	DESCRIZIONE	DATA	REDATTO	VERIFICATO	APPROVATO