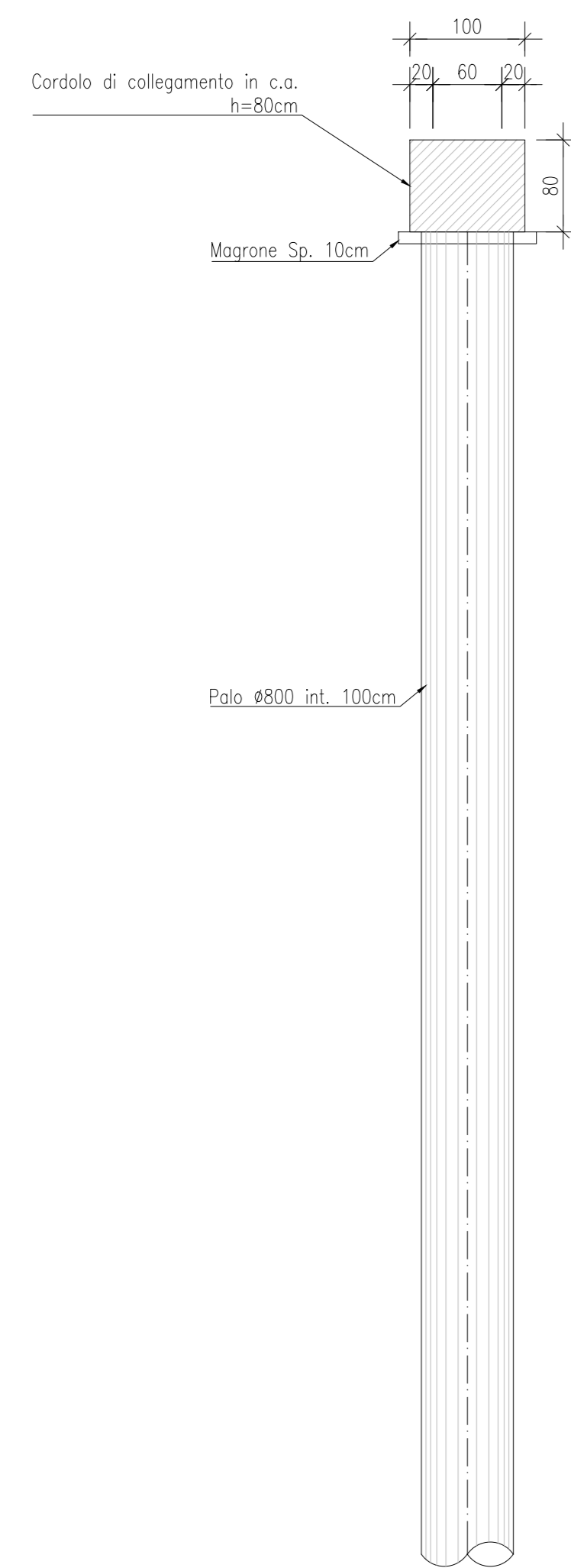
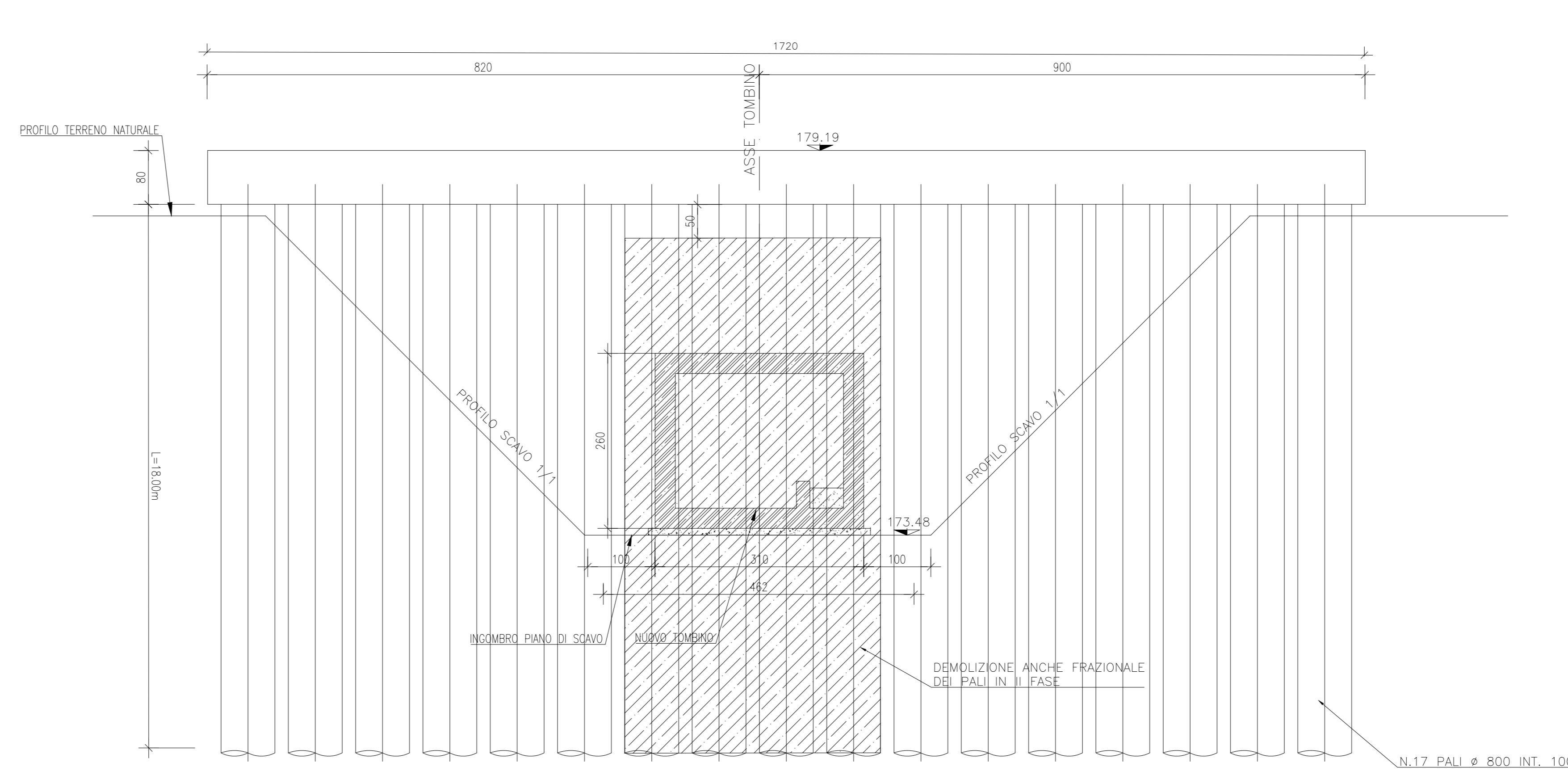


PIANTA SCAVI
Scala 1:50

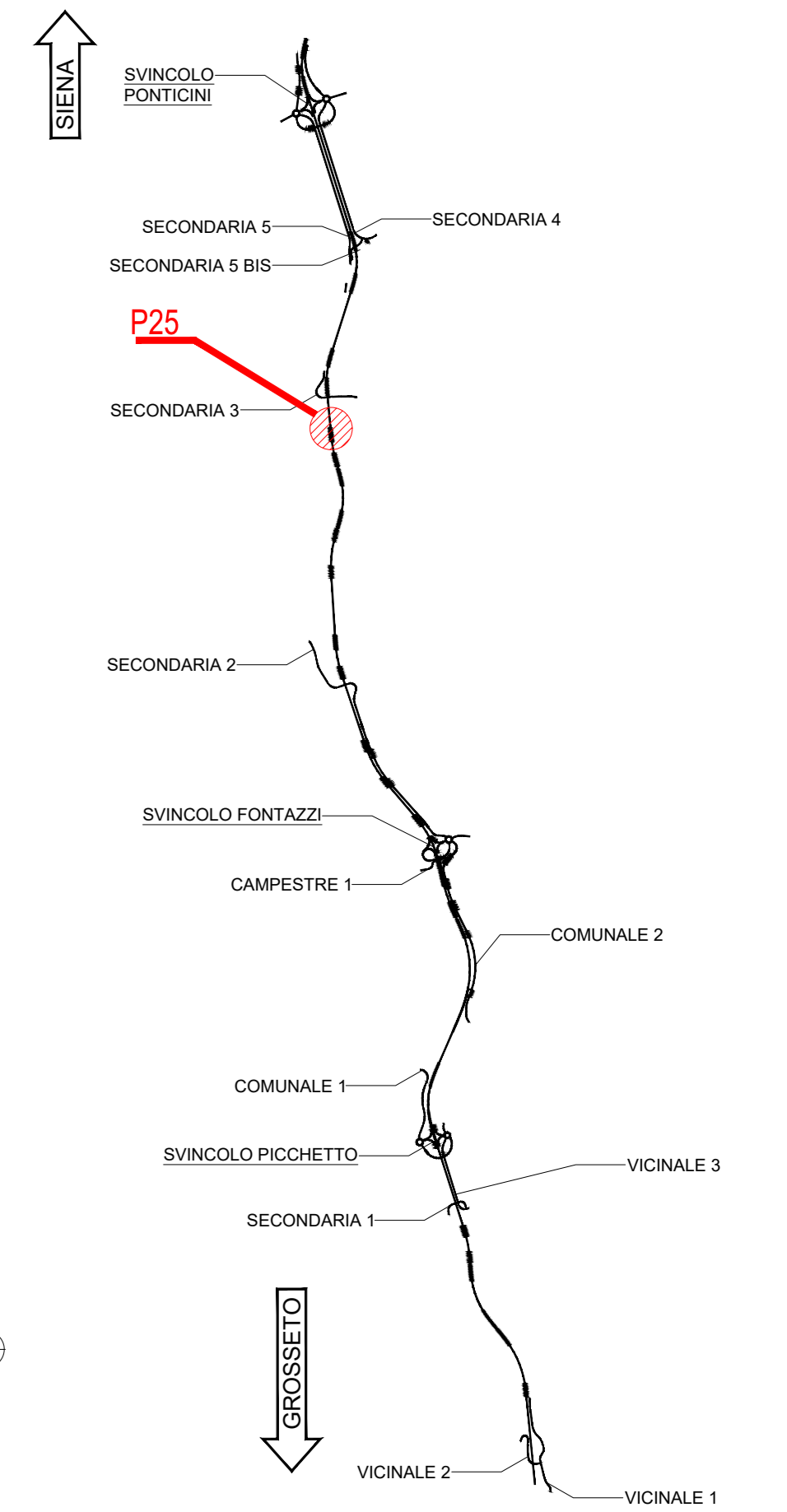


VOLUME DI SCAVO: 2002mc

PROSPETTO MICROPALI
Scala 1:50



KEYPLAN



NOTE GENERALI

- TUTTE LE MISURE SONO ESPRESSE IN CENTIMETRI, SALVO OVE DIVERSAMENTE INDICATO
- PER LE CARATTERISTICHE DEI MATERIALI FARE RIFERIMENTO ALL'ELABORATO T00-O100-STR-S01
- PER LE INALVEAZIONI E I RECAPITI FARE RIFERIMENTO ALLE PLANIMETRIE IDRAULICHE



Direzione Progettazione e Realizzazione Lavori

ITINERARIO INTERNAZIONALE E78
S.G.C. GROSSETO - FANO
 ADEGUAMENTO A 4 CORSIE
 NEL TRATTO GROSSETO - SIENA (S.S. 223 "DI PAGANICO")
 DAL KM 41+600 AL KM 53+400 - LOTTO 9

PROGETTO ESECUTIVO COD. FI15

PROGETTAZIONE: ATI SINTAGMA - GDG - ICARIA

IL RESPONSABILE DELL'INTEGRAZIONE DELLE PRESTAZIONI SPECIALISTICHE: MANDANTI: IL GRUPPO DI PROGETTAZIONE: MANDATI ESISTENTI:

IL PROGETTISTA:
 Dott. Ing. Federico Durantoni
 Ordine degli Ingegneri della Prov. di Terni n° A844

IL GEOLOGO:
 Dott. Geol. Giorgio Compagnini
 Ordine dei Geologi della Regione Umbria n° 338

IL S.U.P.:
 Dott. Ing. F. Farnetani
 Dott. Ing. F. Santoro

IL COORDINATORE PER LA SICUREZZA IN FASE DI PROGETTAZIONE:
 Dott. Ing. Filippo Farnetani
 Ordine degli Ingegneri della Prov. di Perugia n° A1173

PROTOCOLLO DATA

PROF. ING. GIULIO MARIANI
 PRESIDENTE
 SINTAGMA - GDG - ICARIA

OPERE DI ATTRAVERSAMENTO IDRAULICO
TOMBINO P25
 Pianta Scavi e Opere Provisionali

CODICE PROGETTO	NOME FILE	REVISIONE	SCALA:
PROGETTO: L0F115 E 1901	UN. MOD. N. MOD. CODICE LAB. T001T25STRPE01	A	1:50
REV. A	Emissione	28/02/2020	M. Cioni E. Biondoli N. Giamani
REV. DESCRIZIONE	DATA	REDAITTO	VERIFICATO
			APPROVATO