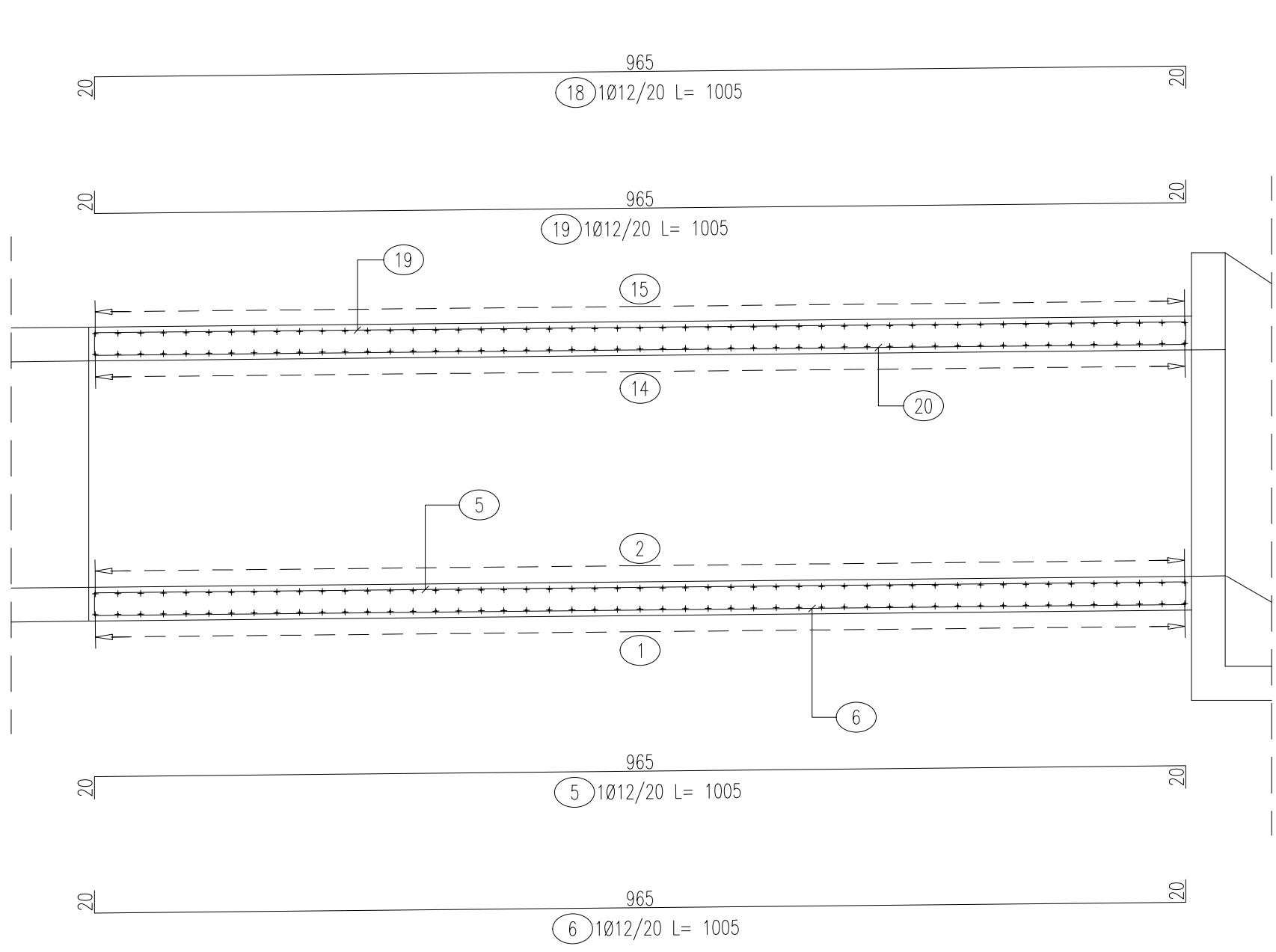
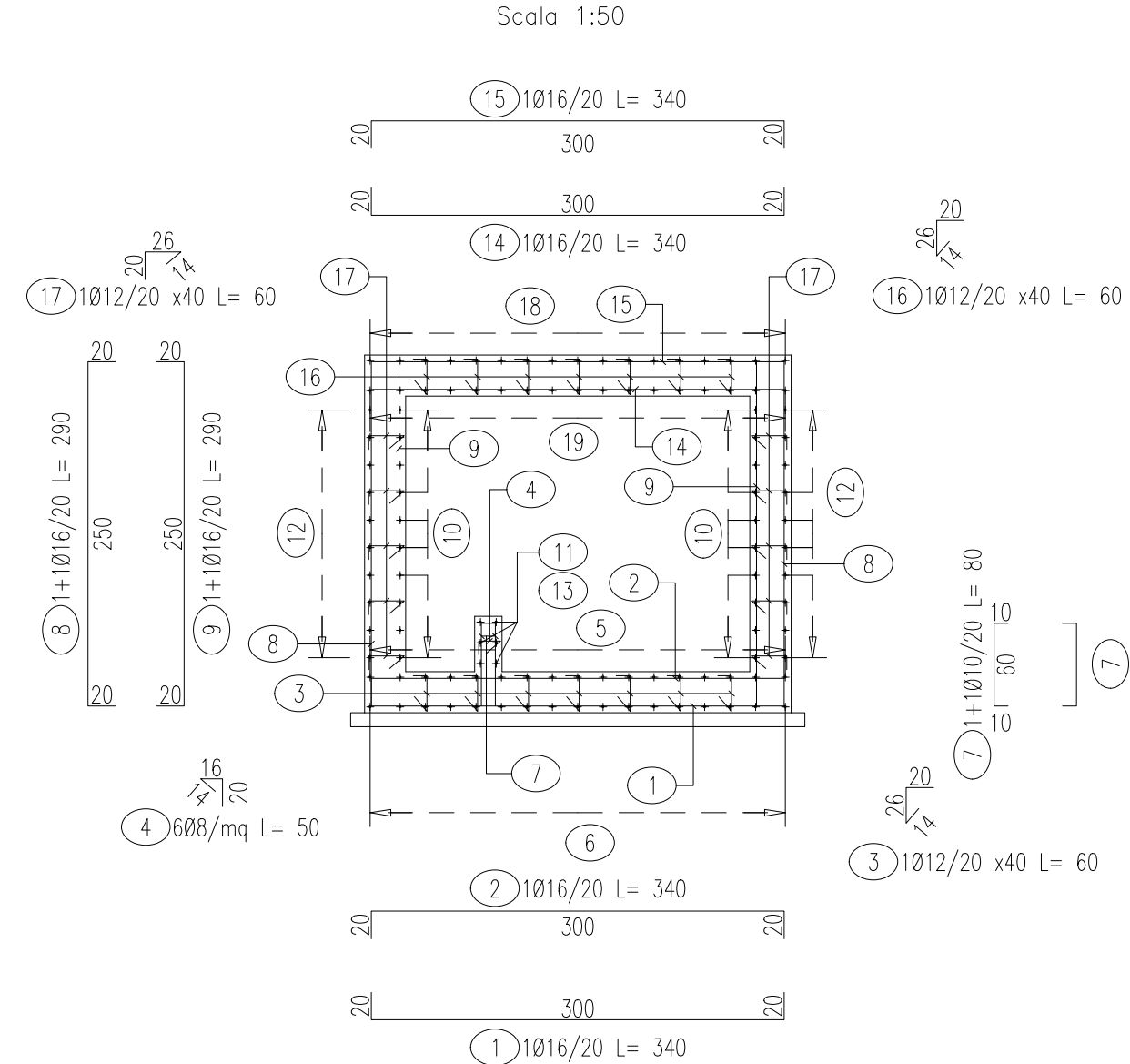


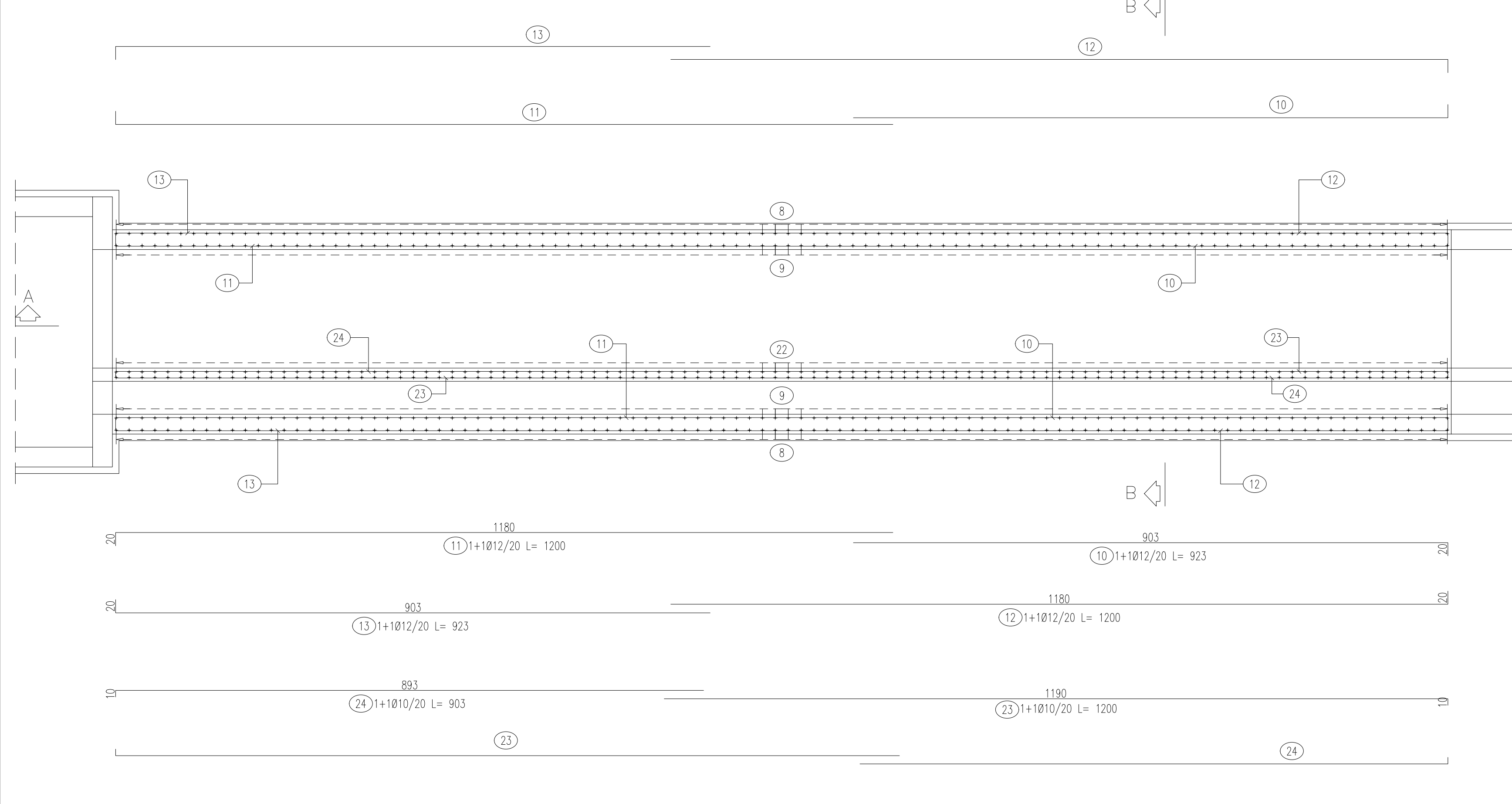
SEZIONE A-A  
Scala 1:50



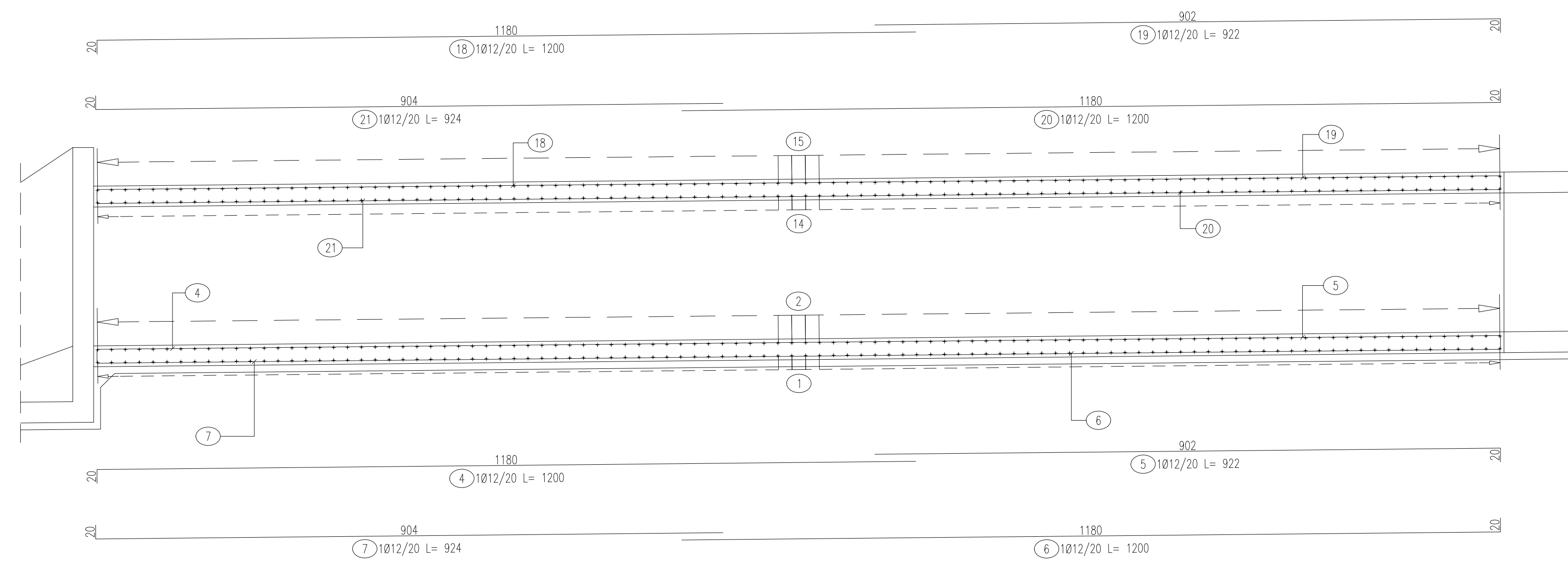
SEZIONE B-B  
Scala 1:50



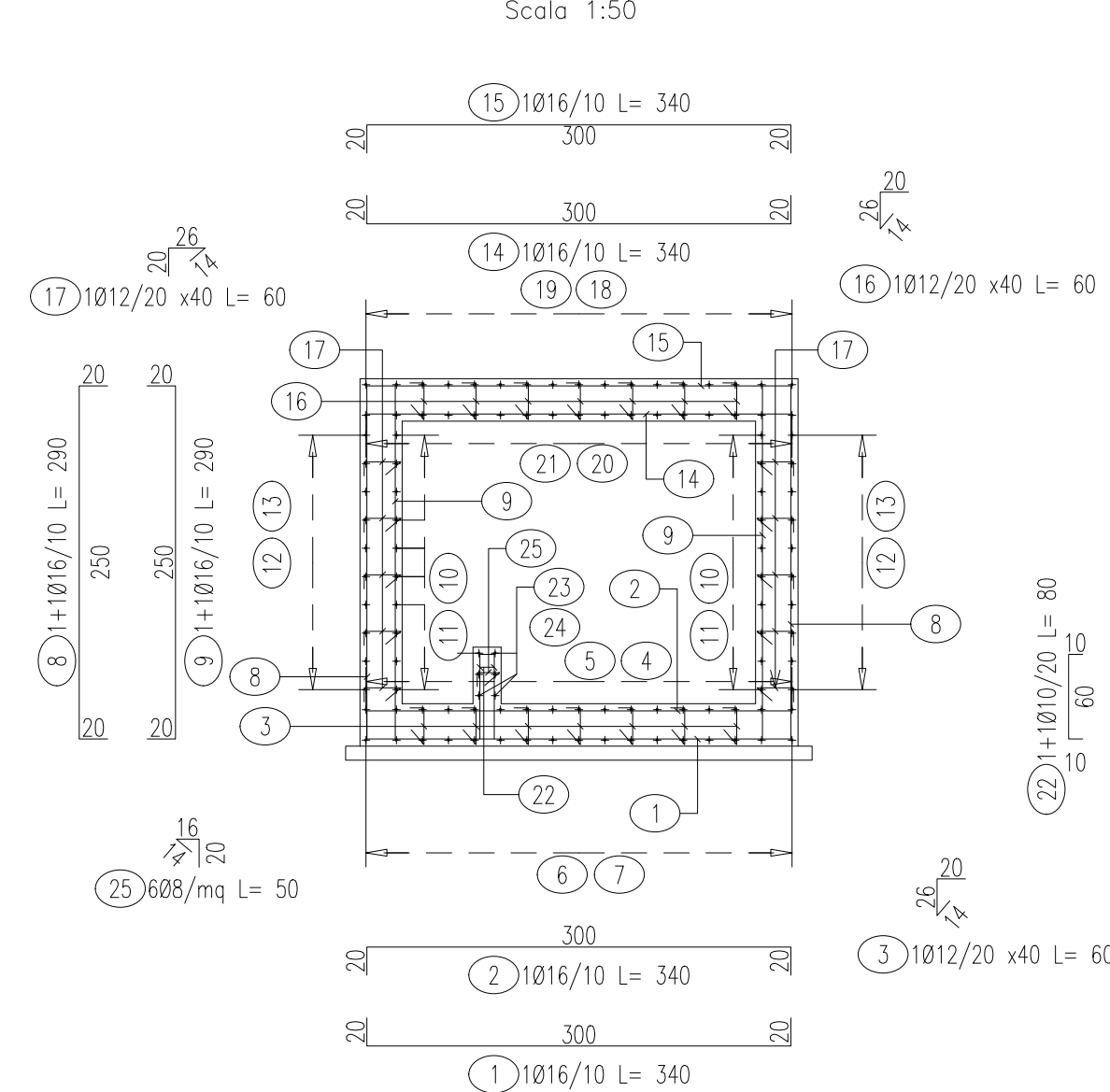
posizione	n.barre	φ	l.barra	l.totale	peso /ml	peso tot.
		mm	m	m	kg/m	kg
1	49	16	3,4	166,6	1,578	262,89
2	49	16	3,4	166,6	1,578	262,89
3	305	12	0,6	183	0,888	162,50
4	23	8	0,5	11,5	0,395	4,54
5	17	12	10,05	170,85	0,888	151,71
6	17	12	10,05	170,85	0,888	151,71
7	98	10	0,8	78,4	0,617	48,37
8	98	16	2,9	284,2	1,578	448,47
9	98	16	2,9	284,2	1,578	448,47
10	20	12	10,05	201	0,888	178,49
11	3	10	9,85	29,55	0,617	18,23
12	20	12	10,05	201	0,888	178,49
13	3	10	9,85	29,55	0,617	18,23
14	49	16	3,4	166,6	1,578	262,89
15	49	16	3,4	166,6	1,578	262,89
16	305	12	0,6	183	0,888	162,50
17	487	12	0,6	292,2	0,888	259,47
18	17	12	10,05	170,85	0,888	151,71
19	17	12	10,05	170,85	0,888	151,71
						<b>3586,21</b>



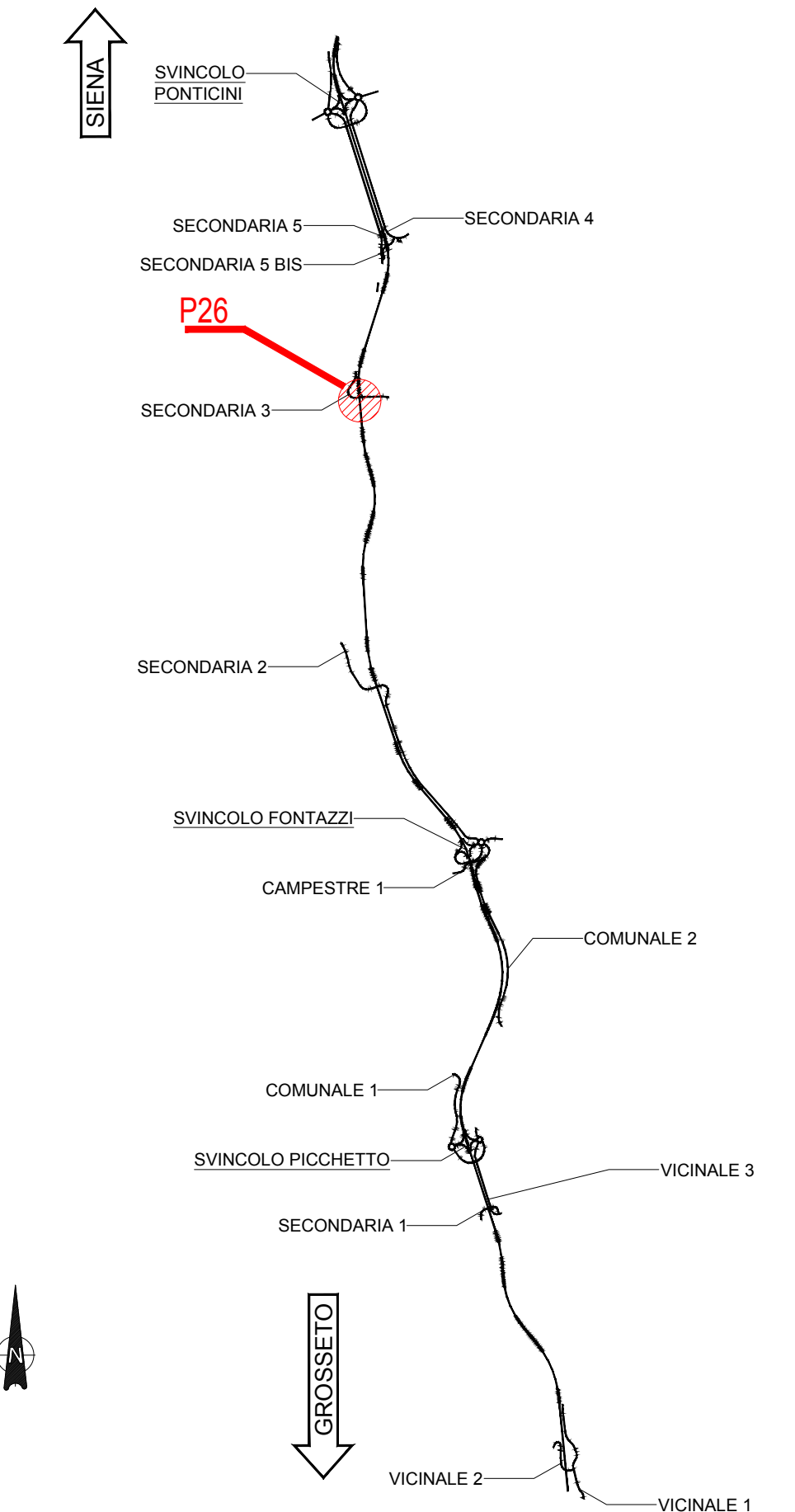
SEZIONE A-A  
Scala 1:50



SEZIONE B-B  
Scala 1:50



posizione	n.barre	φ	l.barra	l.totale	peso /ml	peso tot.
		mm	m	m	kg/m	kg
1	102	16	3,4	346,8	1,578	547,25
2	102	16	3,4	346,8	1,578	547,25
3	638	12	0,6	382,8	0,888	339,93
4	17	12	12	204	0,888	181,15
5	17	12	9,22	156,74	0,888	139,19
6	17	12	12	204	0,888	181,15
7	17	12	9,24	157,08	0,888	139,49
8	208	16	2,9	603,2	1,578	951,85
9	208	16	2,9	603,2	1,578	951,85
10	20	12	9,23	184,6	0,888	163,92
11	20	12	12	240	0,888	213,12
12	20	12	12	240	0,888	213,12
13	20	12	9,23	184,6	0,888	163,92
14	102	16	3,4	346,8	1,578	547,25
15	102	16	3,4	346,8	1,578	547,25
16	638	12	0,6	382,8	0,888	339,93
17	1025	12	0,6	615	0,888	546,12
18	17	12	12	204	0,888	181,15
19	17	12	9,22	156,74	0,888	139,19
20	17	12	12	204	0,888	181,15
21	17	12	9,24	157,08	0,888	139,49
22	208	10	0,8	166,4	0,617	102,67
23	3	10	12	36	0,617	22,21
24	3	10	9,03	27,09	0,617	16,71
25	49	8	0,5	24,5	0,395	9,68
						<b>7505,99</b>



NOTE GENERALI

- TUTTE LE MISURE SONO ESPRESSE IN CENTIMETRI, SALVO OVE DIVERSAMENTE INDICATO
- PER LE CARATTERISTICHE DEI MATERIALI FARE RIFERIMENTO ALL'ELABORATO 100-0100-STR-SC01
- PER LE INALVEAZIONI E I RECAPITI FARE RIFERIMENTO ALLE PLANIMETRIE IDRAULICHE

**ITINERARIO INTERNAZIONALE E78**  
**S.G.C. GROSSETO - FANO**  
ADEGUAMENTO A 4 CORSIE  
NEL TRATTO GROSSETO - SIENA (S.S. 223 "DI PAGANICO")  
DAL KM 41+600 AL KM 53+400 - LOTTO 9

PROGETTO ESECUTIVO

cod. F115

PROGETTAZIONE: ATI SINTAGMA - GDG - ICARIA

IL RESPONSABILE DELL'INTEGRAZIONE DELLE PRESTAZIONI SPECIALISTICHE: IL GRUPPO DI PROGETTAZIONE: MANDATARIO: MANDANTE:

Dot. Ing. Nando Granieri Ordine degli Ingegneri della Prov. di Perugia n° A351

Dot. Ing. Riccardo Duranti Ordine degli Ingegneri della Prov. di Terni n° A844

IL COLLOSO: Dot. Ing. Federico Duranti Ordine dei Geologi della Regione Umbria n°108

IL R.L.P.: Dot. Ing. Raffaele Franco Carso

IL COORDINATORE PER LA SICUREZZA IN FASE DI PROGETTAZIONE: Dot. Ing. Filippo Ambrosio

ORDINE DEGLI INGEGNERI DELLA PROV. DI PERUGIA N° A351

ORDINE DEGLI INGEGNERI DELLA PROV. DI TERNI N° A844

PROTOCOLLO DATA

OPERE DI ATTRAVERSAMENTO IDRAULICO  
TOMBINO P26  
Armature - Tav. 1 di 2

CODICE PROGETTO LIV. PROJ. N. PROJ. REVISIONE SCALA:

PROGETTO: LQF115 E 19101 CODICE ELAB. T00TM26STRAR01 REVISIONE: A SCALA: 1:50

PRODOTTO IN: A Emisione

REV. DESCRIZIONE DATA REDATTO VERIFICATO APPROVATO

28/10/2020 M. Cecchi E. Bertoldi N. Granieri