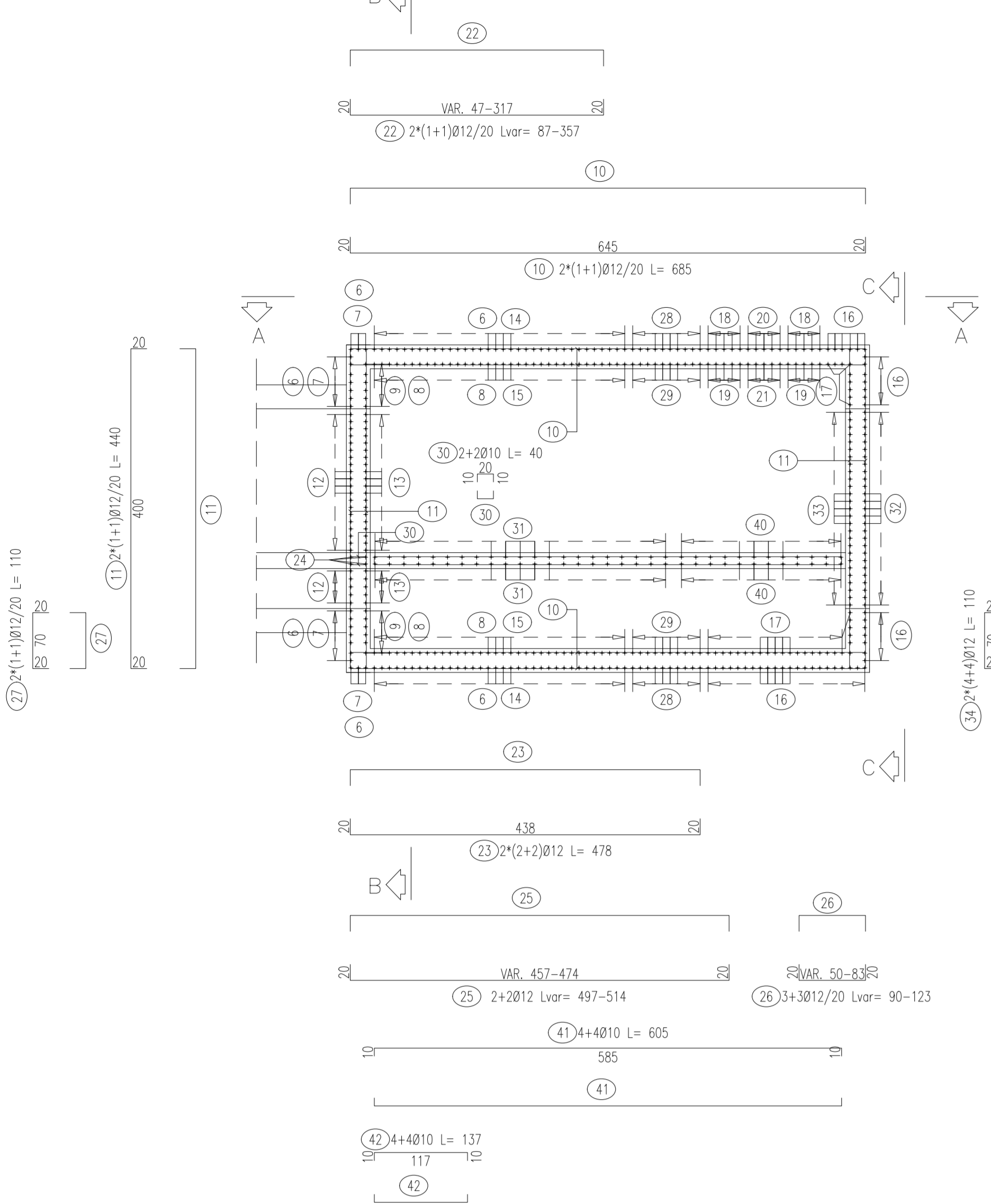


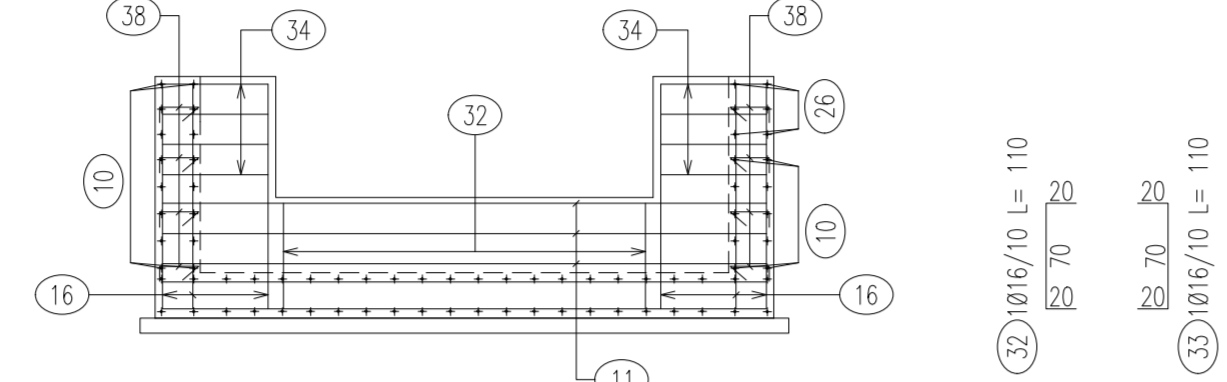
PIANTA SPICCATO

Scala 1:50



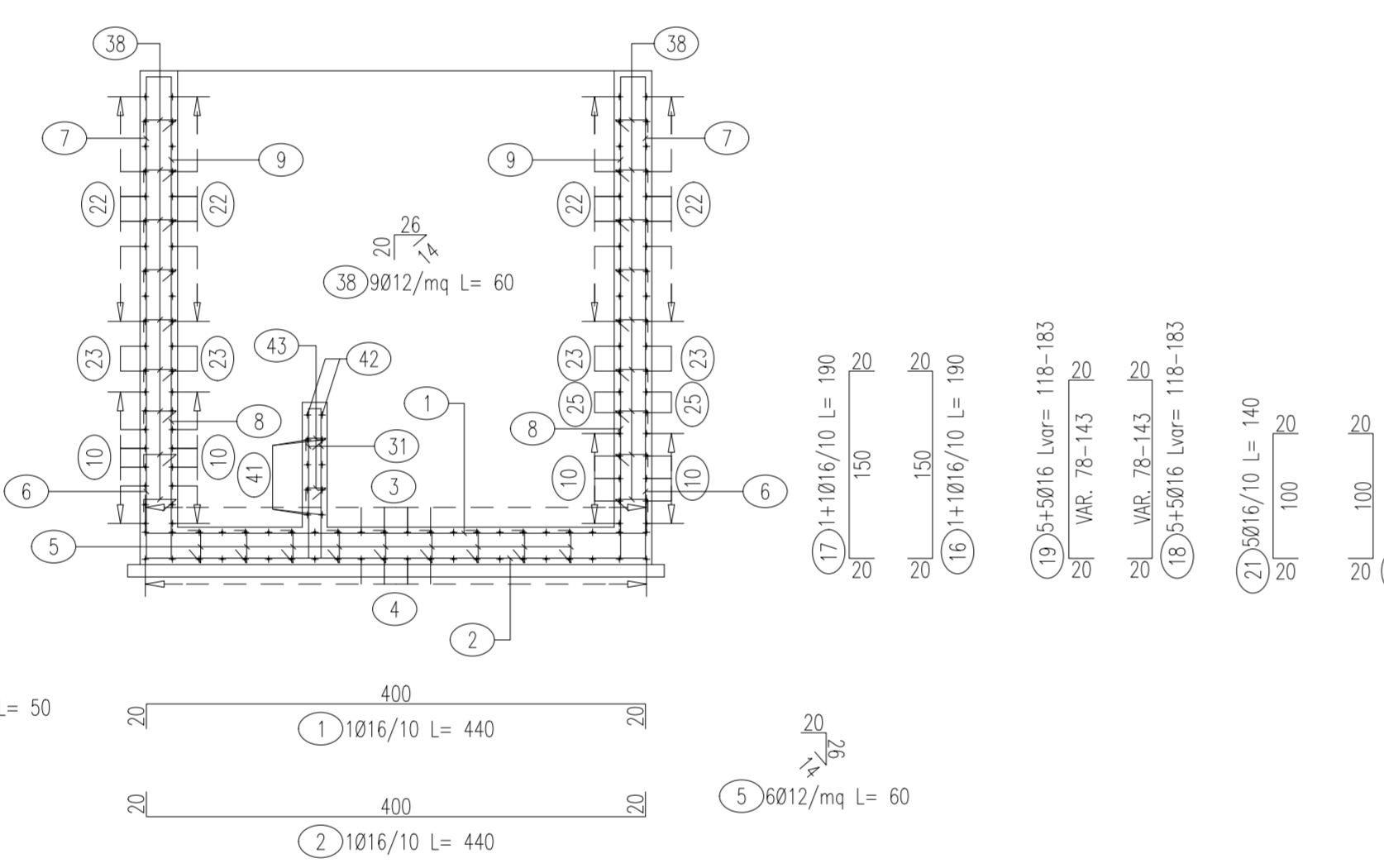
VISTA C-C

Scala 1:50



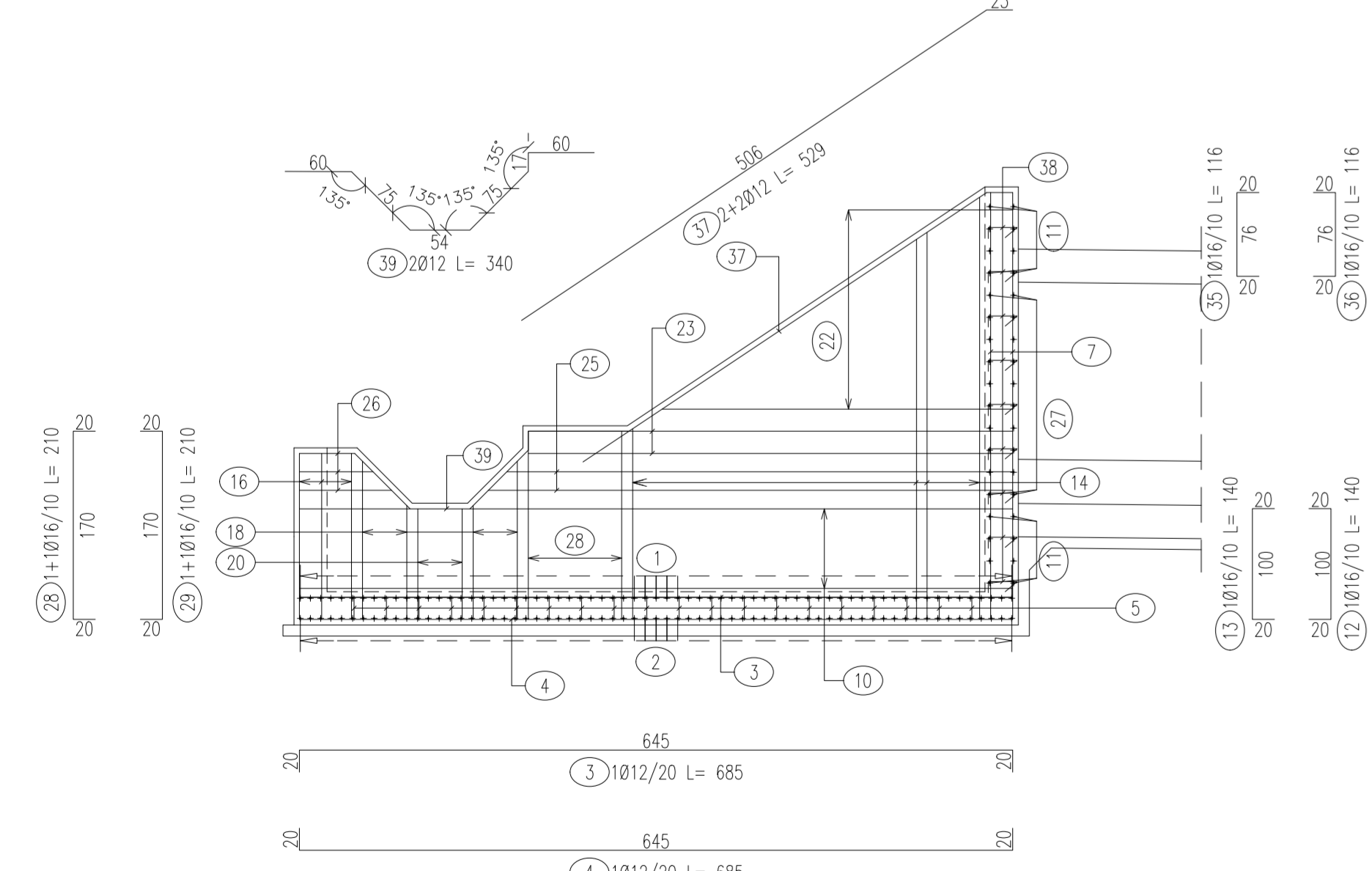
SEZIONE B-B

Scala 1:50



VISTA A-A

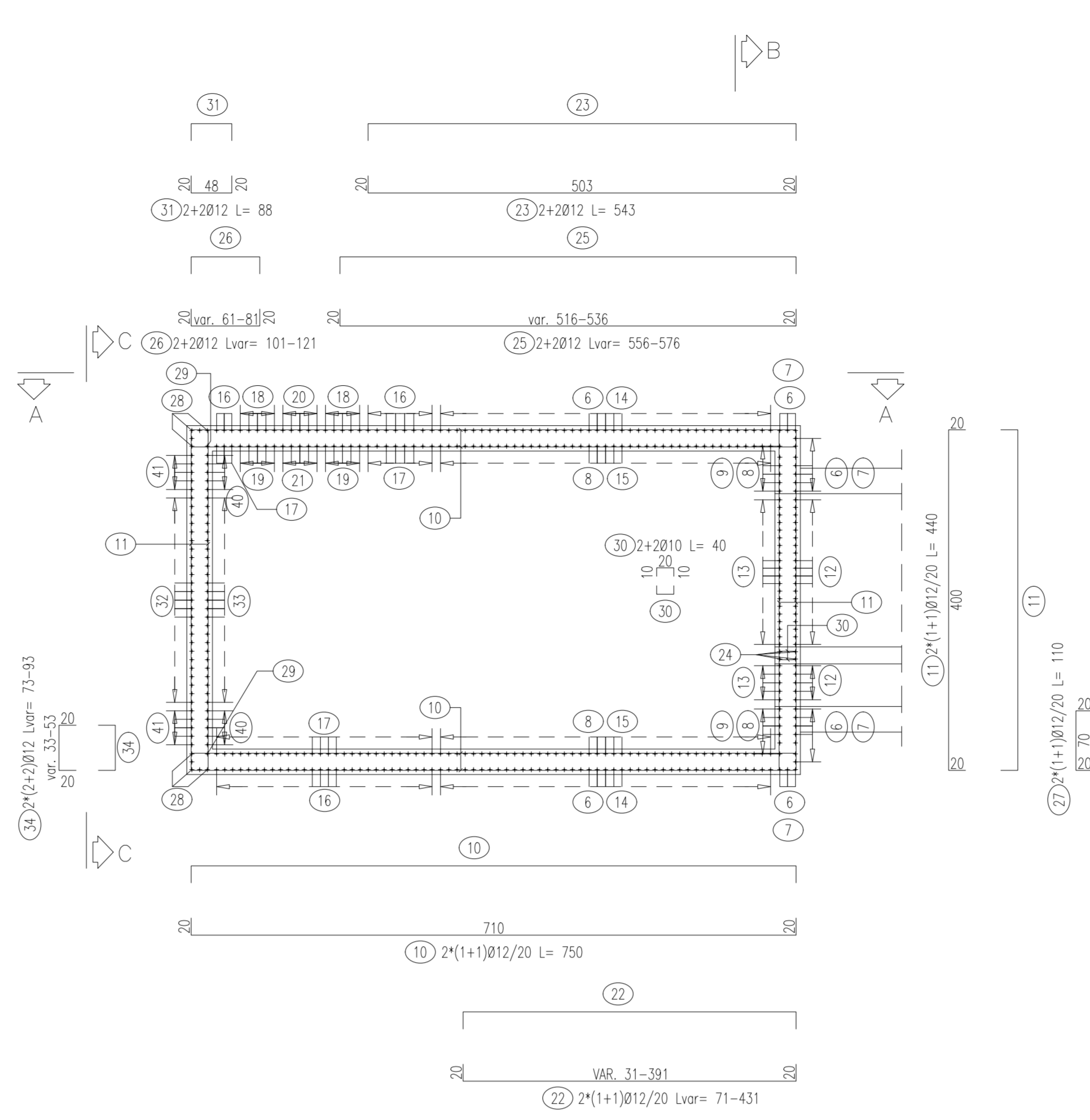
Scala 1:50



Pos.	Dia #	Ferri	Totale Ferri	Lung(cm)	kg/m	Tot. Kg
1	16	1	67	440	1.578	465.2
2	16	1	67	440	1.578	465.2
3	12	1	22	685	0.888	135.8
4	12	1	22	685	0.888	135.8
5	12	6	161	60	0.888	85.8
6	16	1+1	84	125	1.578	165.7
7	16	1+1	20	381	1.578	120.2
8	16	1+1	76	125	1.578	149.9
9	16	1+1	12	381	1.578	72.1
10	12	2*(1+1)	26	685	0.888	158.2
11	12	2*(1+1)	24	440	0.888	92.8
12	16	1	28	140	1.578	61.9
13	16	1	28	140	1.578	61.9
14	16	1+1	64	Var.167-376	1.578	274.2
15	16	1+1	64	Var.167-376	1.578	274.2
16	16	1+1	44	190	1.578	131.9
17	16	1+1	35	190	1.578	104.9
18	16	5+5	10	Var.118-183	1.578	23.7
19	16	5+5	10	Var.118-183	1.578	23.7
20	16	5	5	140	1.578	11.0
21	16	5	5	140	1.578	11.0
22	12	2*(1+1)	40	Var.87-357	0.888	78.9
23	12	2*(2+2)	8	478	0.888	34.0
24	10	2+2	4	160	0.617	3.9
25	12	2+2	4	Var.491-514	0.888	18.0
26	12	3+3	6	Var.90-123	0.888	5.7
27	12	2*(1+1)	40	110	0.888	39.1
28	16	1+1	20	210	1.578	66.3
29	16	1+1	20	210	1.578	66.3
30	10	2+2	4	40	0.617	1.0
31	10	1+1	40	Var.115-140	0.617	31.5
32	16	1	25	110	1.578	43.4
33	16	1	25	110	1.578	43.4
34	16	2*(4+4)	16	110	1.578	15.8
35	16	1	28	116	1.578	51.3
36	16	1	28	116	1.578	51.3
37	12	2+2	4	529	0.888	18.8
38	12	9	306	60	0.888	163.0
39	12	2	2	340	0.888	6.0
40	10	1+1	22	110	0.617	14.9
41	10	4+4	8	605	0.617	29.9
42	10	4+4	8	137	0.617	6.8
43	8	6	28	50	0.394	5.5
TOTALE PESO					Kg.	3816.6

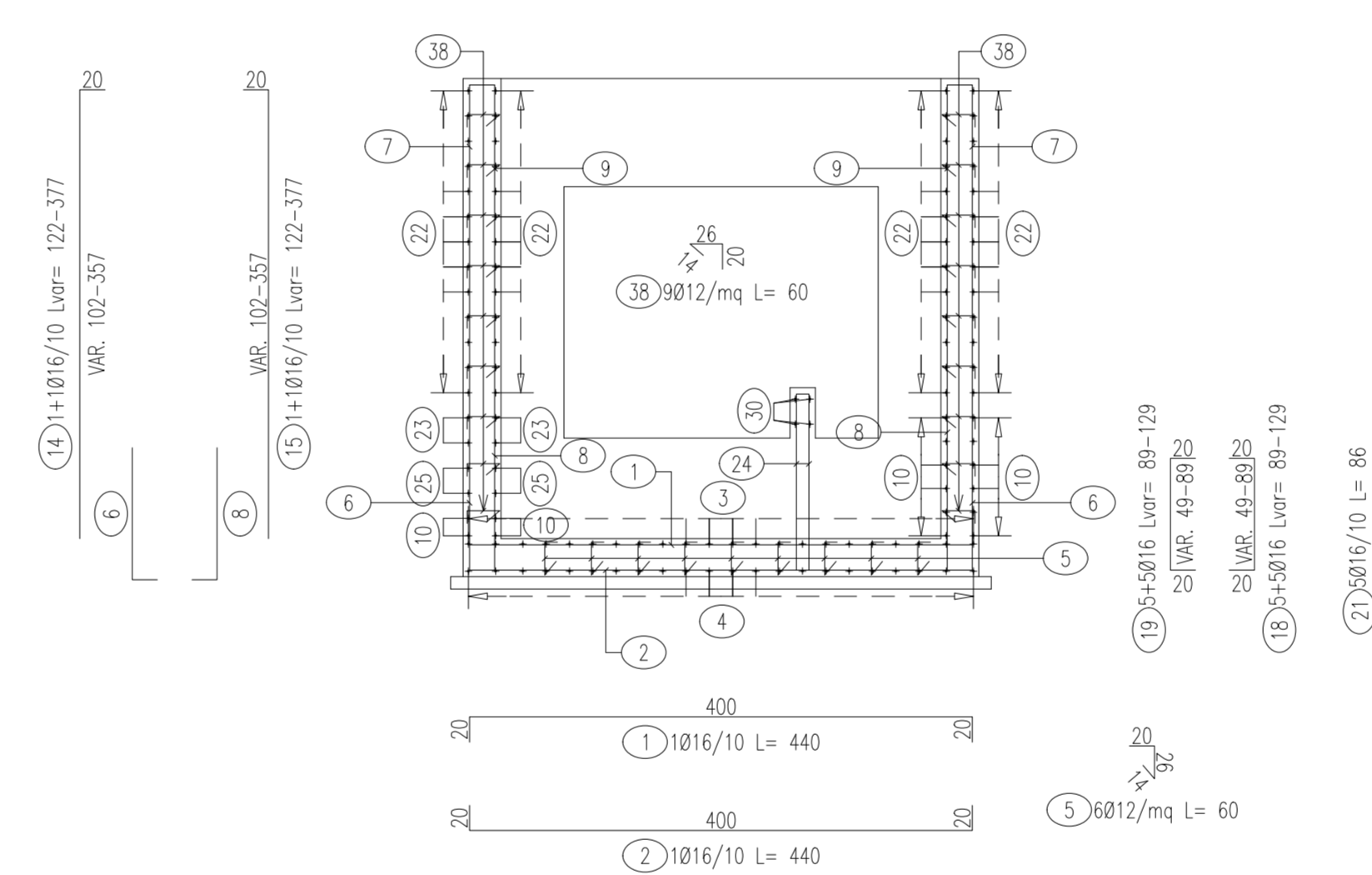
PIANTA SPICCATO

Scala 1:50



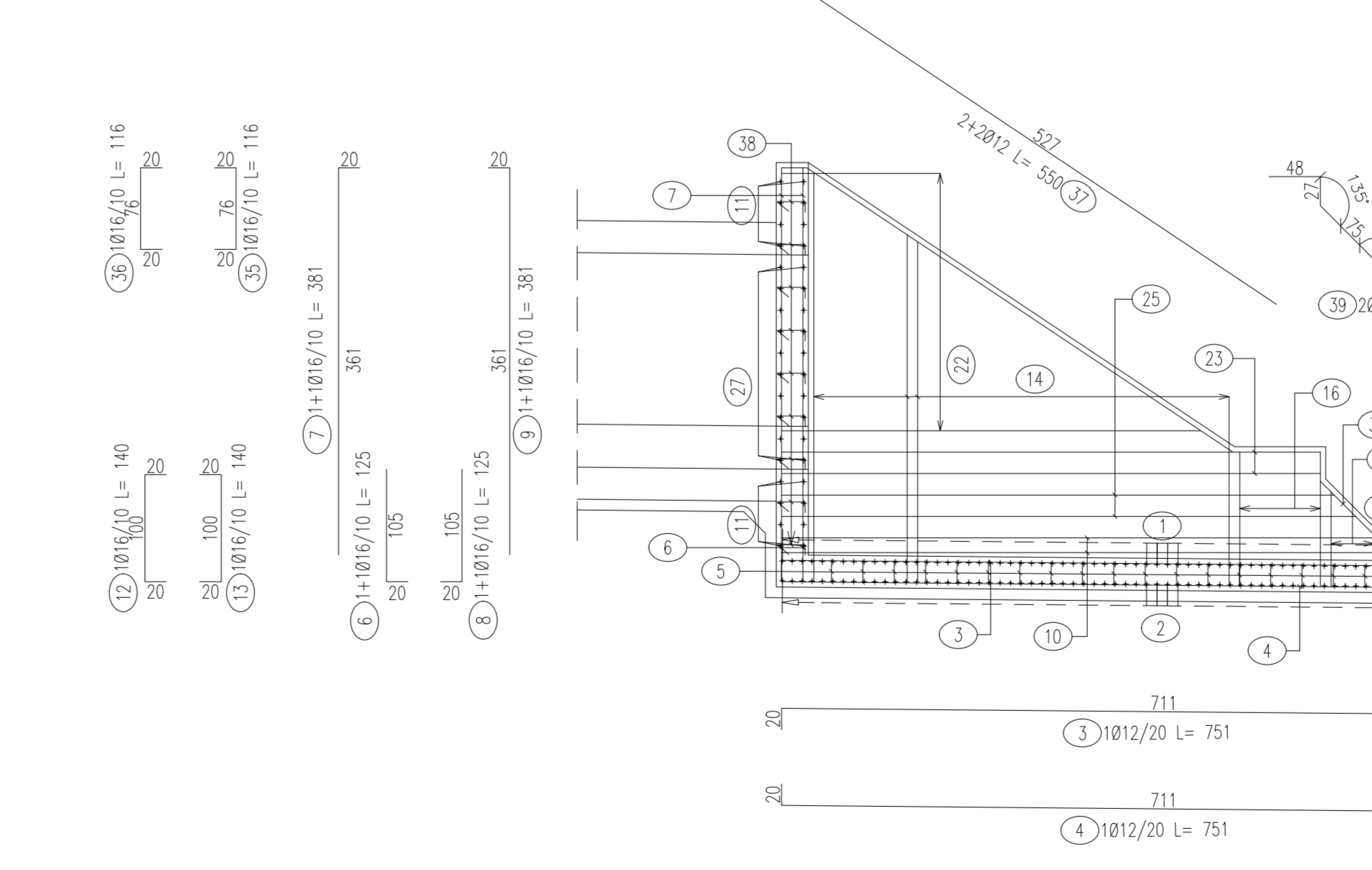
SEZIONE B-B

Scala 1:50



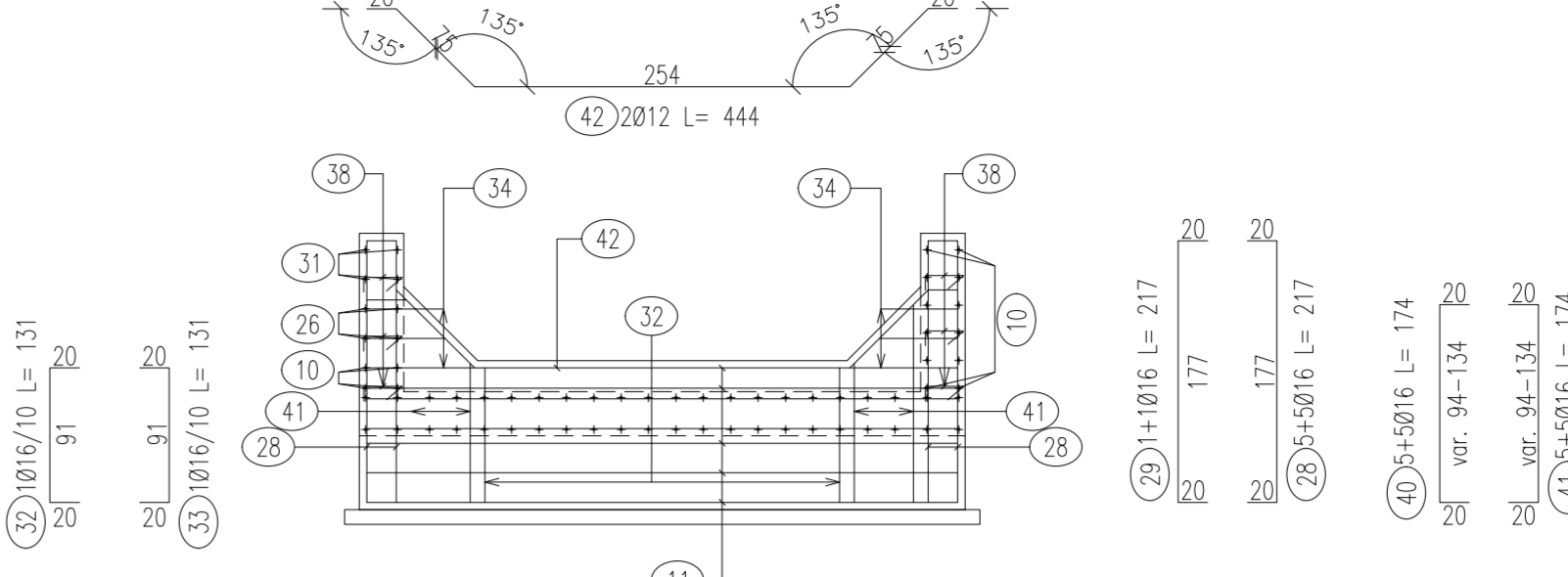
VISTA A-A

Scala 1:50



VISTA C-C

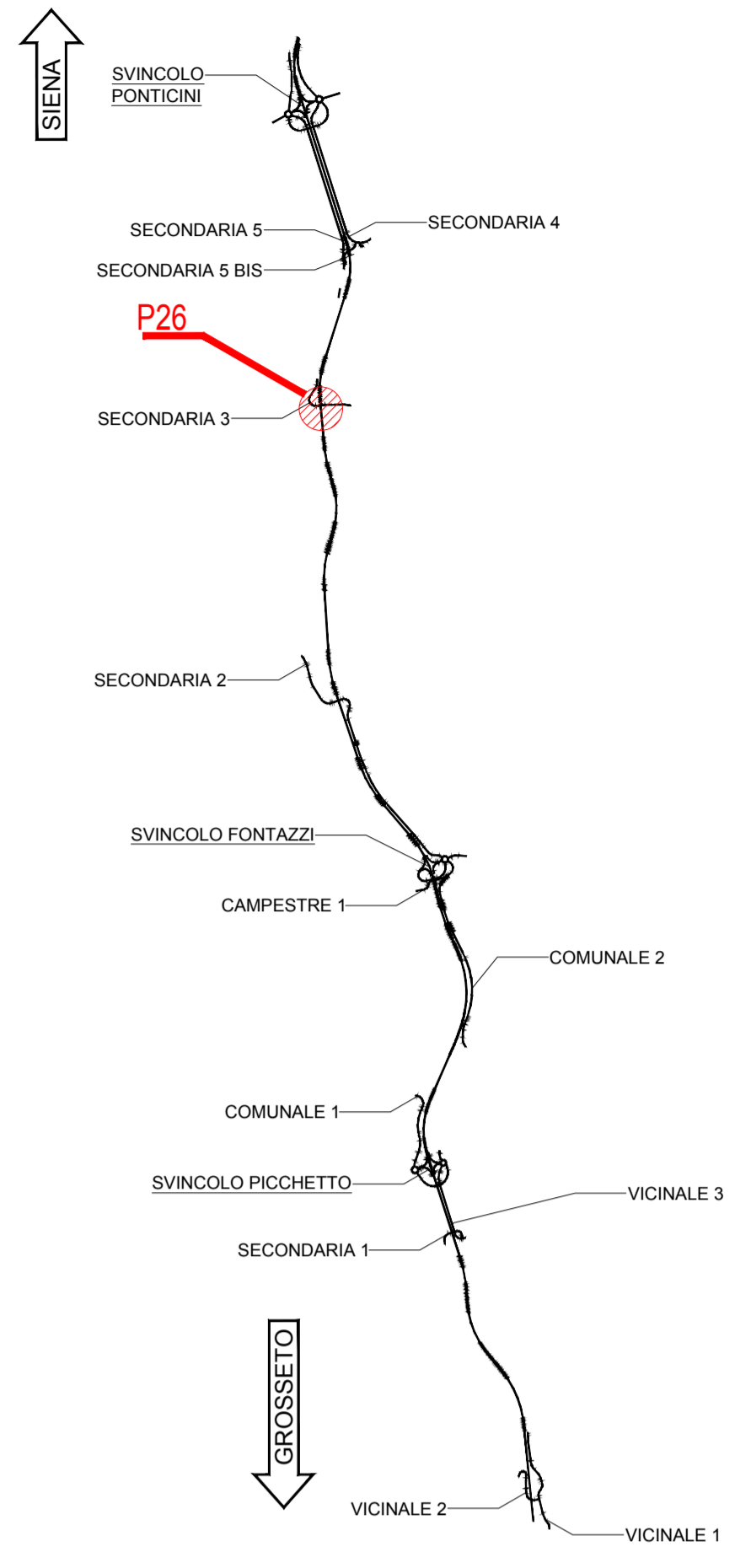
Scala 1:50



Pos.	Dia #	Ferri	Totale Ferri	Lung(cm)	kg/m	Tot. Kg
1	16	1	73	440	1.578	506.9
2	16	1	73	440	1.578	506.9
3	12	1	22	751	0.888	146.7
4	12	1	22	751	0.888	146.7
5	12	6	177	60	0.888	94.3
6	16	1+1	104	125	1.578	205.1
7	16	1+1	20	381	1.578	120.2
8	16	1+1	96	125	1.578	189.4
9	16	1+1	12	381	1.578	72.1
10	12	2*(1+1)	16	750	0.888	106.6
11	12	2*(1+1)	28	440	0.888	101.6
12	16	1	28	140	1.578	61.9
13	16	1	28	140	1.578	61.9
14	16	1+1	84	Var.122-377	1.578	330.7
15	16	1+1	84	Var.122-377	1.578	330.7
16	16	1+1	20	167	1.578	42.7
17	16	1+1	20	167	1.578	42.7
18	16	5+5	10	Var.89-129	1.578	17.2
19	16	5+5	10	Var.89-129	1.578	17.2
20	16	5	5	86	1.578	6.8
21	16	5	5	86	1.578	6.8
22	12	2*(1+1)	52	Var.71-431	0.888	115.9
23	12	2+2	4	543	0.888	19.3
24	10	2+2	4	165	0.617	4.1
25	12	2+2	4	Var.506-578	0.888	20.1
26	12	2+2	4	Var.101-121	0.888	3.9
27	12	2*(1+1)	40	110	0.888	39.1
28	16	5+5	10	217	1.578	34.2
29	16	1+1	2	217	1.578	6.8
30	10	2+2	4	40	0.617	1.0
31	12	2+2	4	88	0.888	3.1
32	16	1	25	131	1.578	51.7
33	16	1	25	131	1.578	51.7
34	12	2*(2+2)	8	Var.73-93	0.888	5.9
35	16	1	28	116	1.578	51.3
36	16	1	28	116	1.578	51.3
37	12	2+2	4	950	0.888	19.5
38	12	9	370	60	0.888	197.1
39	12	2	2	354	0.888	4.3
40	16	5+5	10	174	1.578	27.5
41	16	5+5	10	174	1.578	27.5
42	12	2	2	444	0.888	7.9
TOTALE PESO					Kg.	3880.1

NOTE GENERALI

- TUTTE LE MISURE SONO ESPRESSE IN CENTIMETRI, SALVO OVE DIVERSAMENTE INDICATO
- PER LE CARATTERISTICHE DEI MATERIALI FARE RIFERIMENTO ALL'ELABORATO 100-0100-STR-SC01
- PER LE INALVEAZIONI E I RECAPITI FARE RIFERIMENTO ALLE PLANIMETRIE IDRAULICHE



sanas
GRUPPO FS ITALIANI

Direzione Progettazione e Realizzazione Lavori

ITINERARIO INTERNAZIONALE E78
S.G.C. GROSSETO - FANO
ADEGUAMENTO A 4 CORSE
NEL TRATTO GROSSETO - SIENA (S.S. 223 "DI PAGANICO")
DAL KM 41+600 AL KM 53+400 - LOTTO 9

PROGETTO ESECUTIVO COD. F115

PROGETTAZIONE: ATI SINTAGMA - GDG - ICARIA

IL RESPONSABILE DELL'INTEGRAZIONE DELLE PRESTAZIONI SPECIALISTICHE:
Dott. Ing. Nicola Grassini

IL GRUPPO DI PROGETTAZIONE: MANDANTISIA - MANDANTISIA

IL PROGETTISTA:
Dott. Ing. Federico Durastanti
Ordine degli Ingegneri della Prov. di Terni n° 4844

IL GEOLOGO:
Dott. Geol. Giorgio Carpi
Ordine dei Geologi della Regione Umbria n° 108

IL COORDINATORE PER LA SICUREZZA IN FASE DI PROGETTAZIONE:
Dott. Ing. Filippo Ferrarino
Ordine degli Ingegneri della Prov. di Perugia n° 41373

IL GRUPPO DI PROGETTAZIONE: MANDANTISIA - MANDANTISIA

IL COORDINATORE PER LA SICUREZZA IN FASE DI PROGETTAZIONE:
Dott. Ing. Filippo Ferrarino
Ordine degli Ingegneri della Prov. di Perugia n° 41373

PROTOCOLLO DATA

OPERE DI ATTRAVERSAMENTO IDRAULICO
TOMBINO P26
Armature - Tav. 2 di 2

CODICE PROGETTO: F20-TM26-STR-AR02

PROGETTO: L0F115 E 1901

NOME FILE: F20-TM26-STR-AR02

REVISIONE: A

SCALA: 1:50

PRODOTTO: M. Di Stefano

VERIFICATO: E. Bertolucci

APPROVATO: N. Grassini