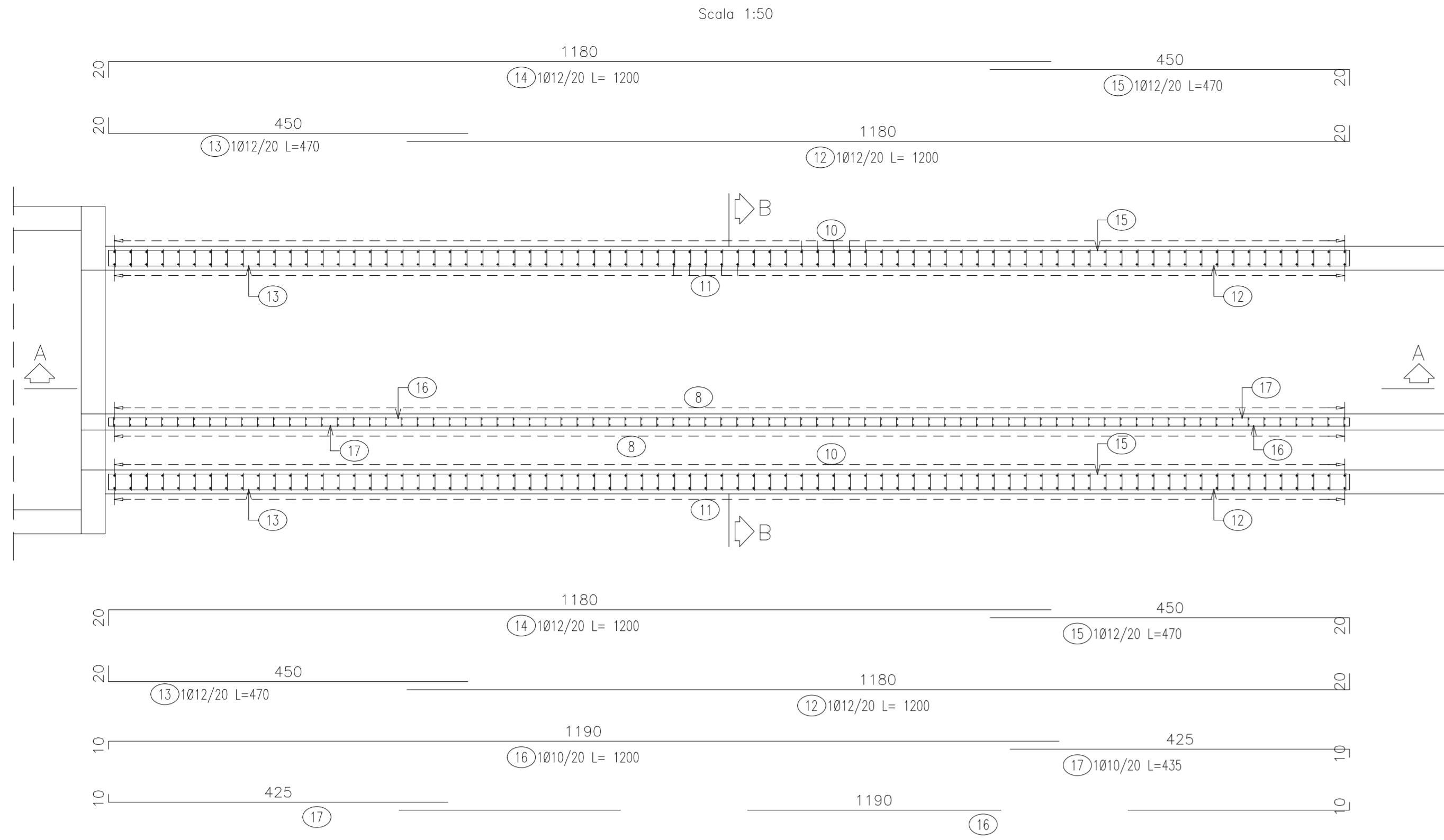
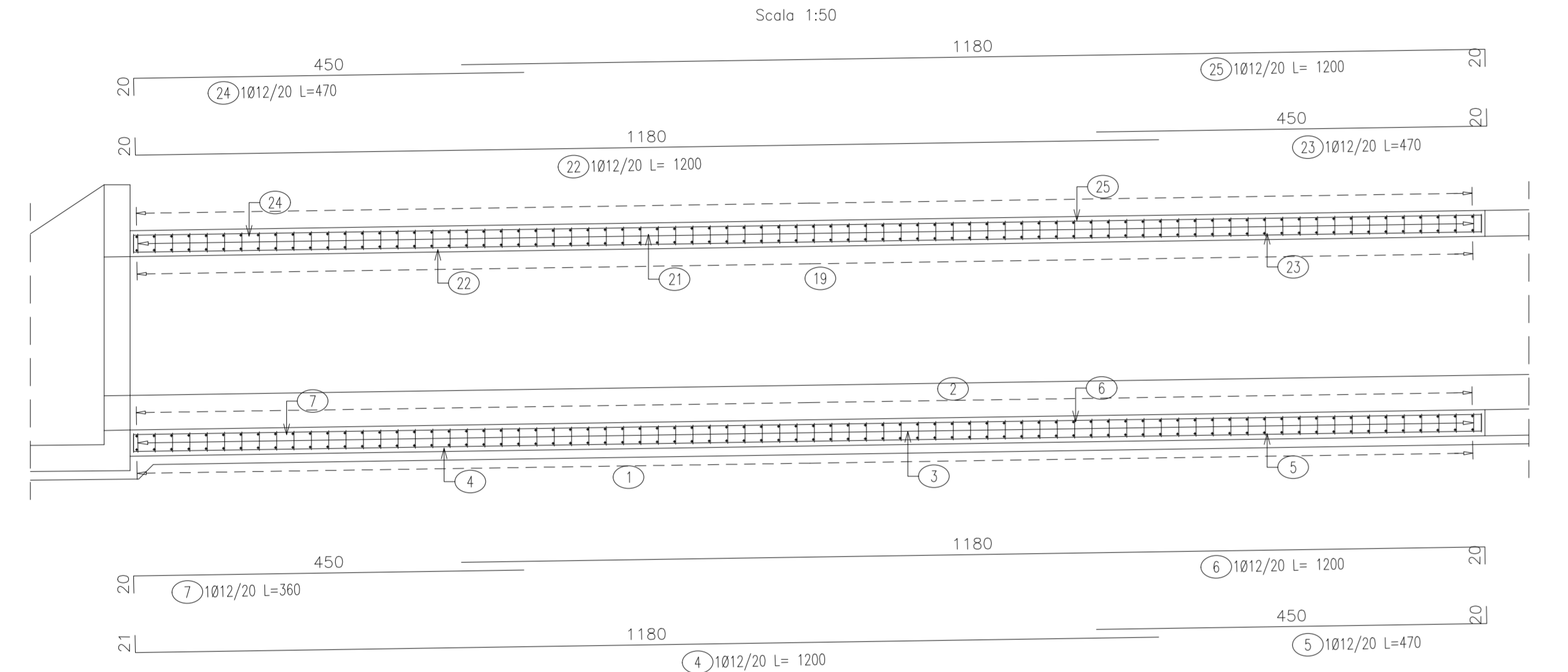


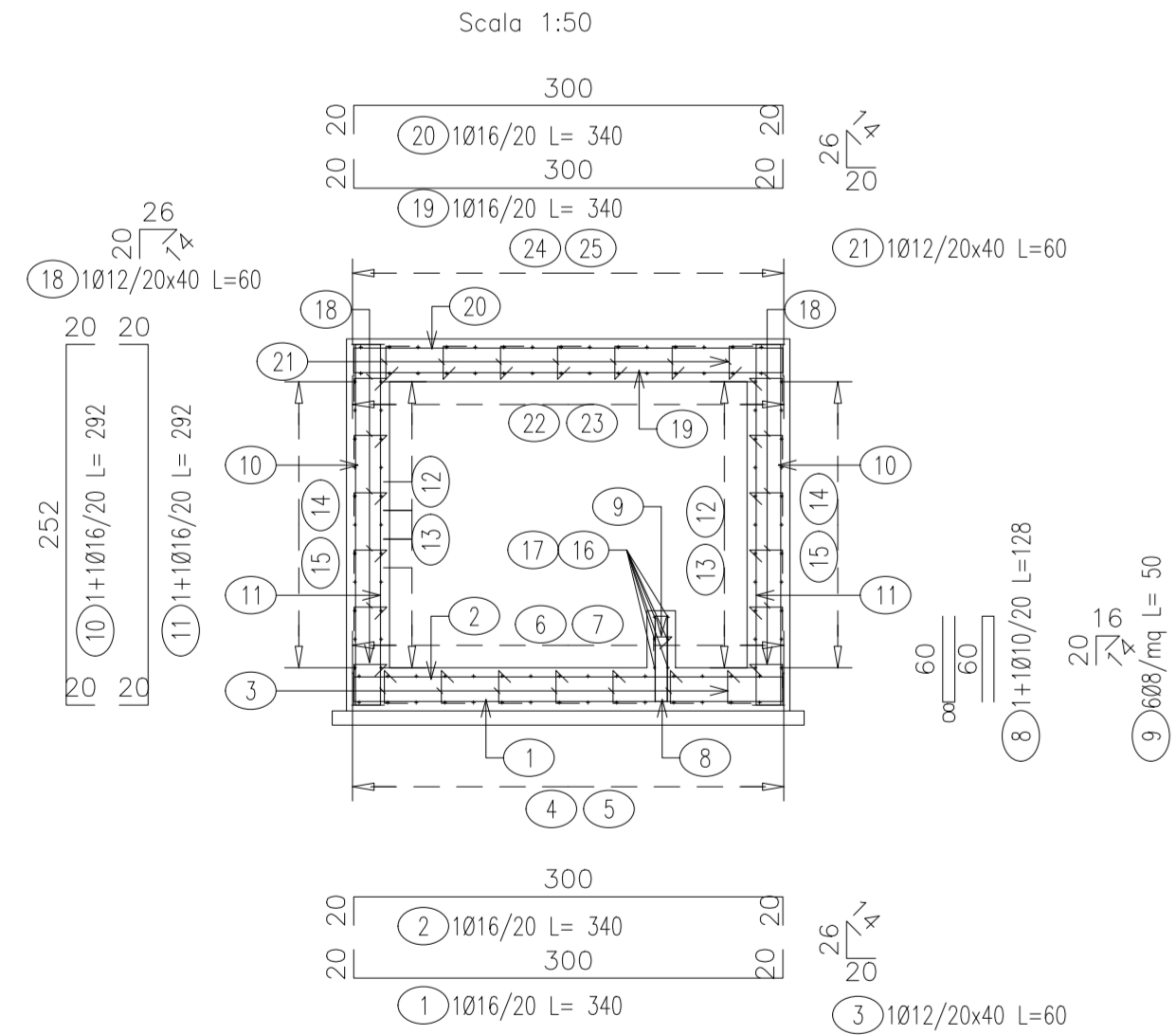
TOMBINO P27 - 51+362.520 - PIANTA SPICCATO - CONCIO 2



SEZIONE LONGITUDINALE A-A - CONCIO 2

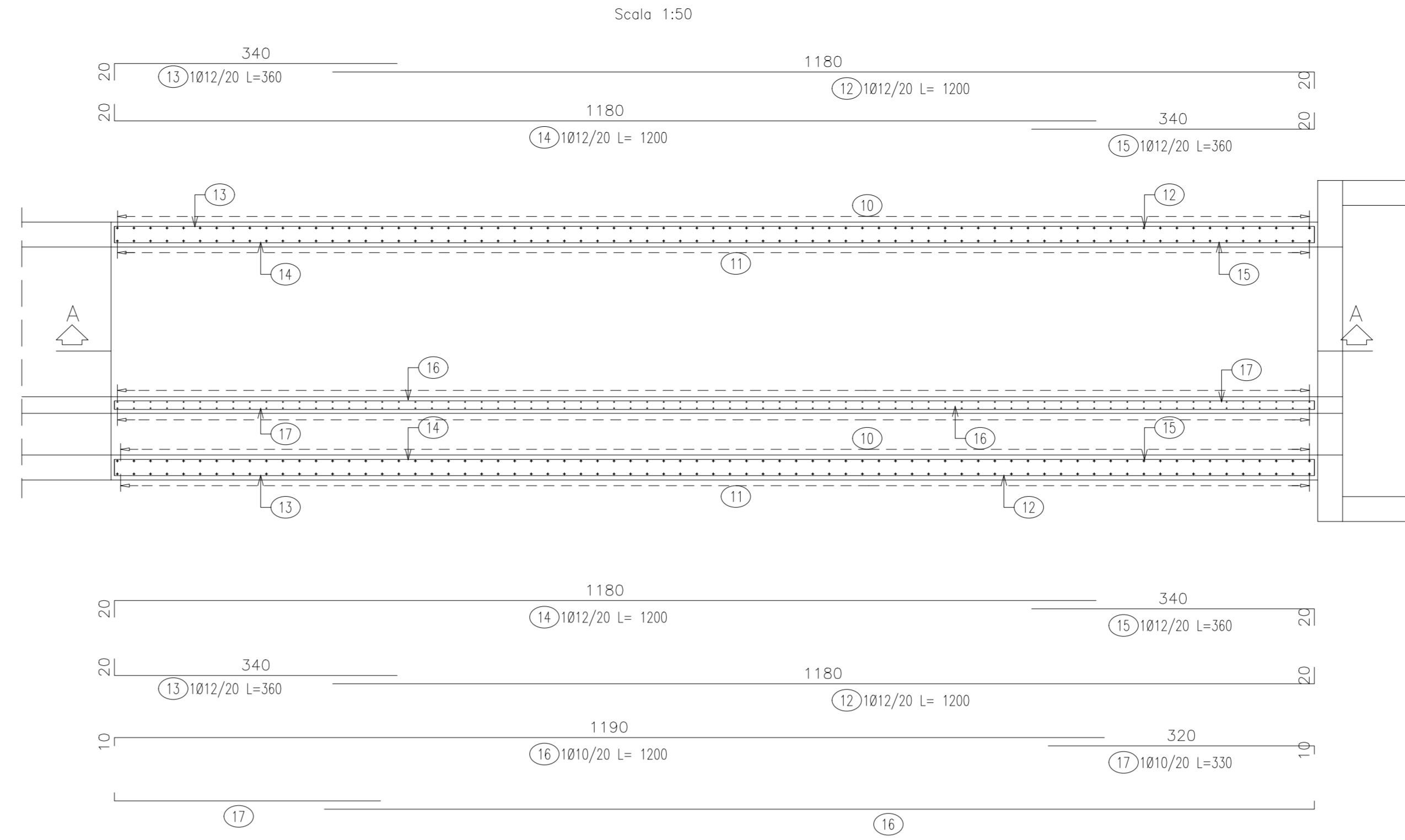


SEZIONE C-C

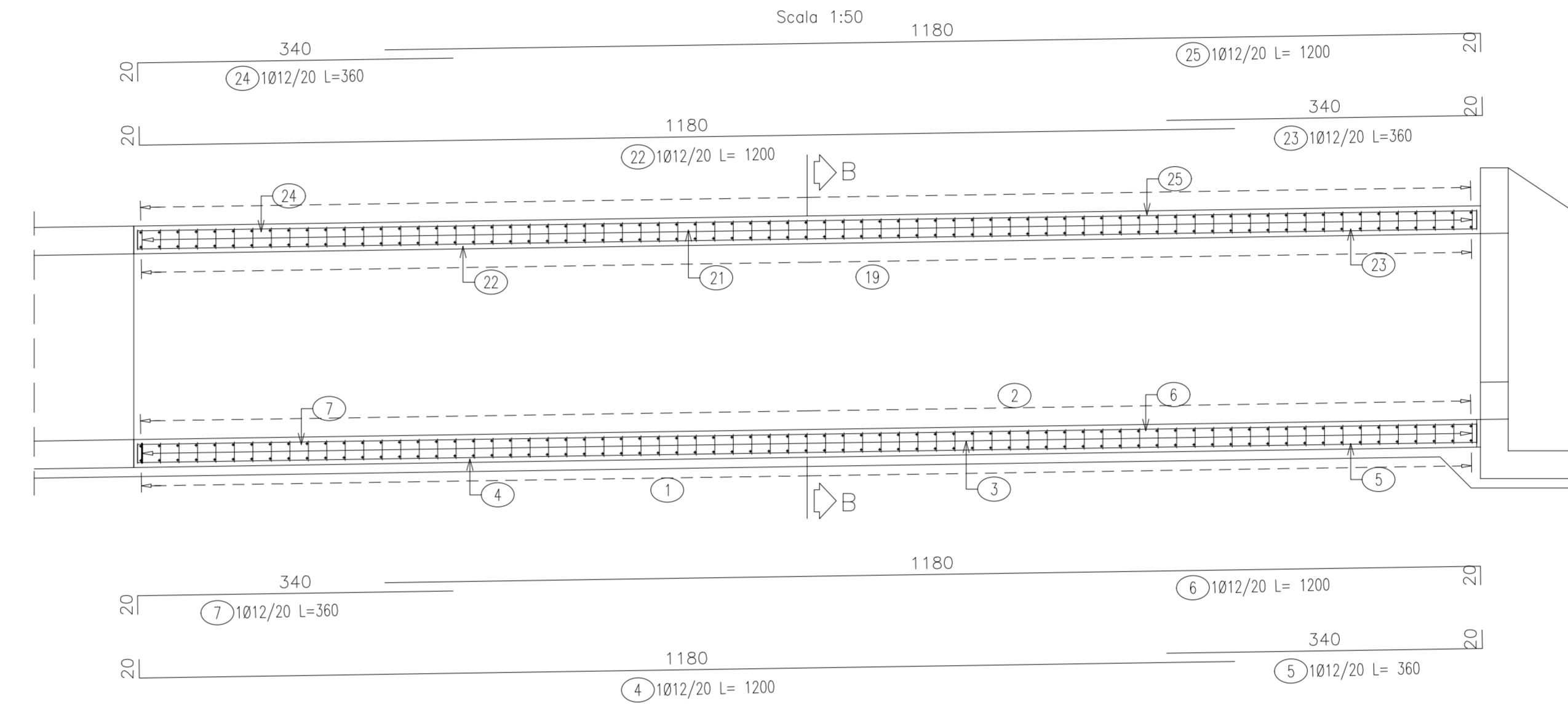


LISTA FERRI TM27 - CONCIO 2						
posizione	n.barre	Ø	l.barra	l.totale	peso /ml	peso tot.
		mm	m	m	kg/m	kg
1	78	16	3,4	265,2	1,578	418,49
2	78	16	3,4	265,2	1,578	418,49
3	490	12	0,6	294	0,888	261,07
4	16	12	12	192	0,888	170,50
5	16	12	4,7	75,2	0,888	66,78
6	16	12	12	192	0,888	170,50
7	16	12	4,7	75,2	0,888	66,78
8	156	10	1,28	199,68	0,617	123,20
9	78	8	0,5	39	0,395	15,41
10	156	16	2,92	455,52	1,578	718,81
11	156	16	2,92	455,52	1,578	718,81
12	22	12	12	264	0,888	234,43
13	22	12	4,7	103,4	0,888	91,82
14	22	12	12	264	0,888	234,43
15	24	12	4,7	112,8	0,888	100,17
16	6	10	12	72	0,617	44,42
17	6	10	4,35	26,1	0,617	16,10
18	936	12	0,6	561,6	0,888	498,70
19	78	16	3,4	265,2	1,578	418,49
20	78	16	3,4	265,2	1,578	418,49
21	490	12	0,6	294	0,888	261,07
22	16	12	12	192	0,888	170,50
23	16	12	4,7	75,2	0,888	66,78
24	16	12	4,7	75,2	0,888	66,78
25	16	12	12	192	0,888	170,50
						5941,49

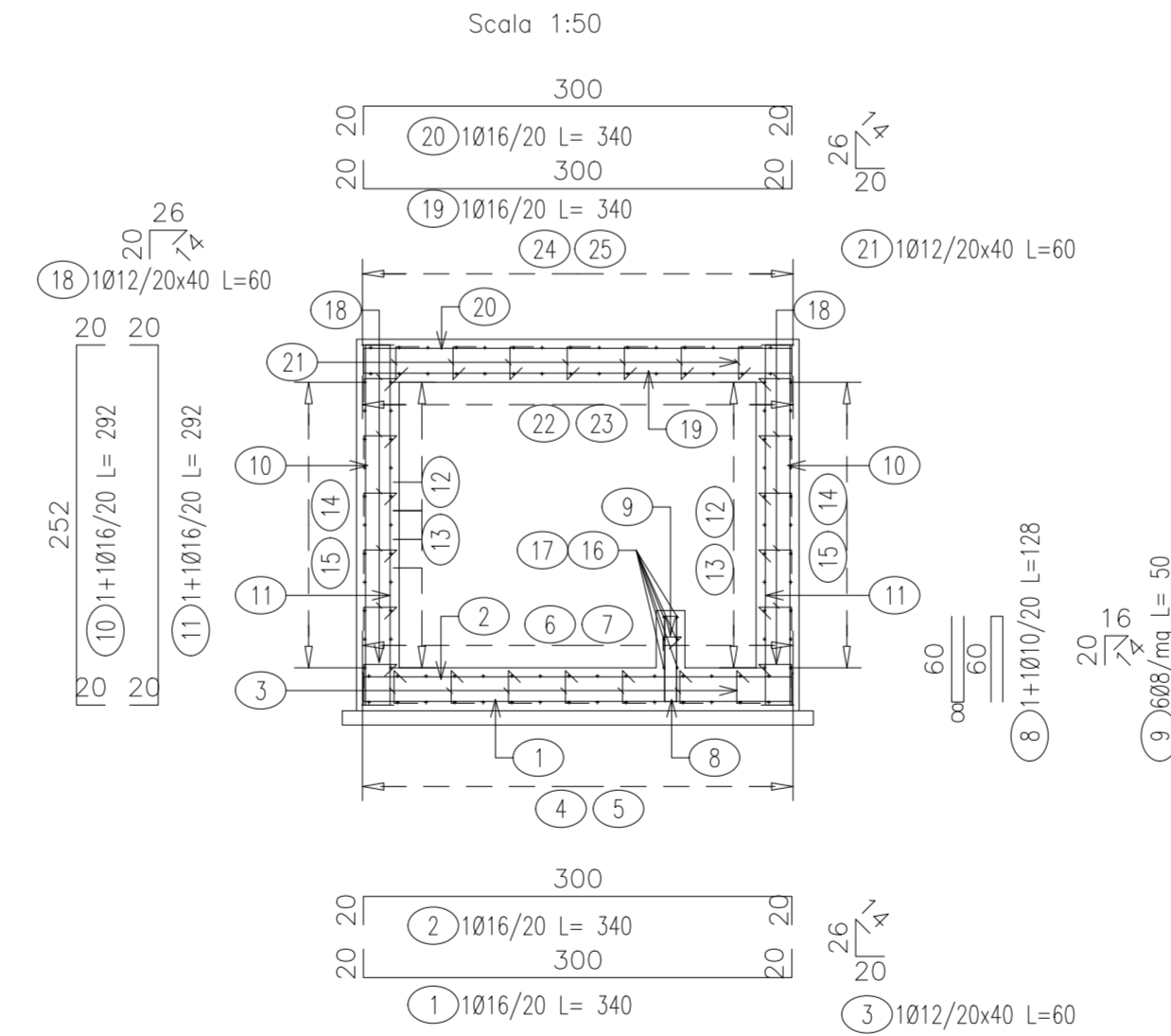
TOMBINO P27 - 51+362.520 - PIANTA SPICCATO - CONCIO 1



SEZIONE LONGITUDINALE A-A - CONCIO 1

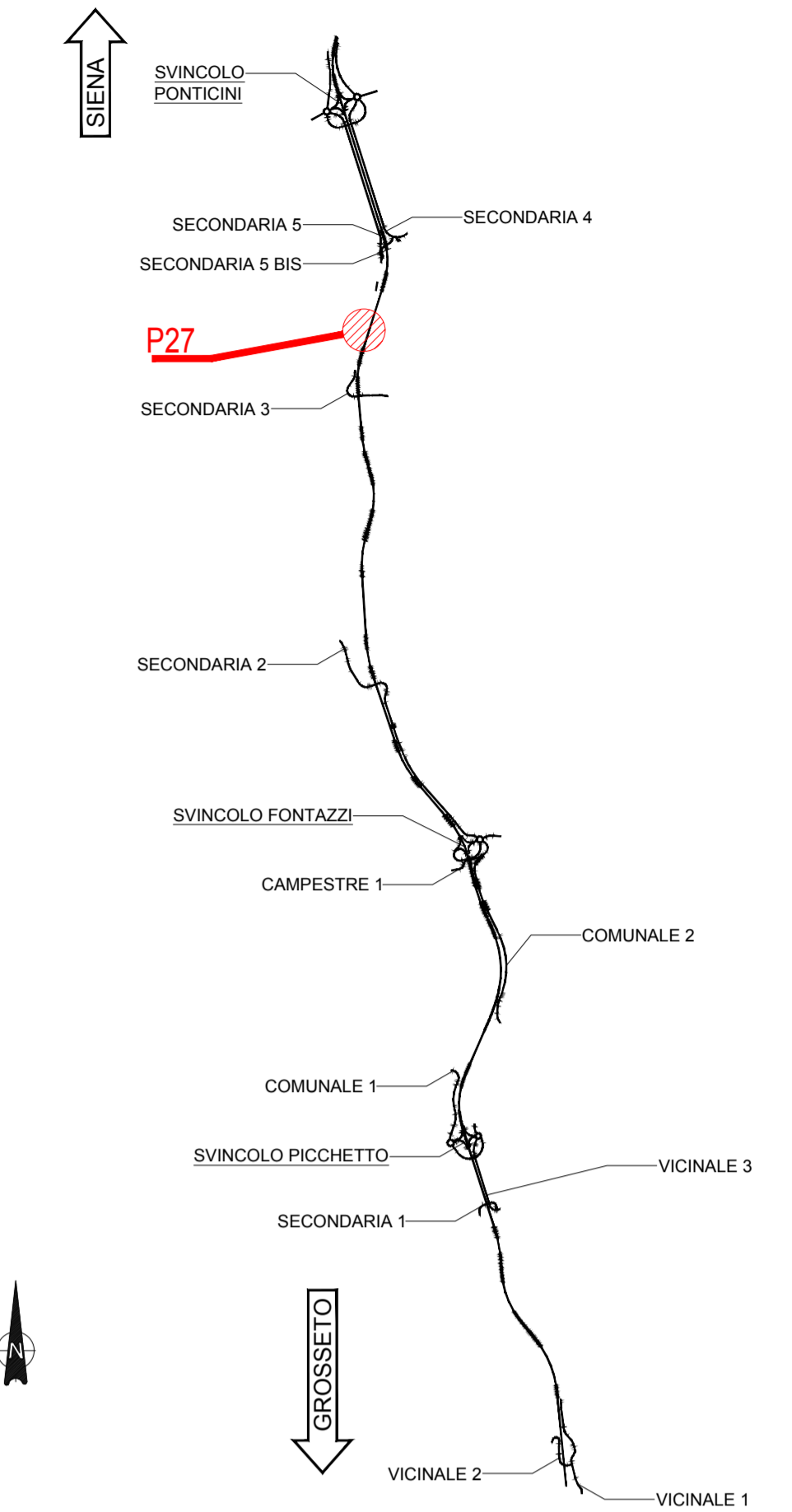


SEZIONE B-B



LISTA FERRI TM27 - CONCIO 1						
posizione	n.barre	Ø	l.barra	l.totale	peso /ml	peso tot.
		mm	m	m	kg/m	kg
1	73	16	3,4	248,2	1,578	391,66
2	73	16	3,4	248,2	1,578	391,66
3	455	12	0,6	273	0,888	242,42
4	16	12	12	192	0,888	170,50
5	16	12	3,6	57,6	0,888	51,15
6	16	12	12	192	0,888	170,50
7	16	12	3,6	57,6	0,888	51,15
8	146	10	1,28	186,88	0,617	115,30
9	73	8	0,5	36,5	0,395	14,42
10	146	16	2,92	426,32	1,578	672,73
11	146	16	2,92	426,32	1,578	672,73
12	22	12	12	264	0,888	234,43
13	22	12	3,6	79,2	0,888	70,33
14	22	12	12	264	0,888	234,43
15	22	12	3,6	79,2	0,888	70,33
16	6	10	12	72	0,617	44,42
17	6	10	3,3	19,8	0,617	12,22
18	438	12	0,6	262,8	0,888	233,37
19	73	16	3,4	248,2	1,578	391,66
20	73	16	3,4	248,2	1,578	391,66
21	455	12	0,6	273	0,888	242,42
22	16	12	12	192	0,888	170,50
23	16	12	3,6	57,6	0,888	51,15
24	16	12	3,6	57,6	0,888	51,15
25	16	12	12	192	0,888	170,50
						5312,78

KEYPLAN



NOTE GENERALI

- TUTTE LE MISURE SONO ESPRESSE IN CENTIMETRI, SALVO OVE DIVERSAMENTE INDICATO
- PER LE CARATTERISTICHE DEI MATERIALI FARE RIFERIMENTO ALL'ELABORATO T00-0100-STR-SC01
- PER LE INALVEAZIONI E I RECAPITI FARE RIFERIMENTO ALLE PLANIMETRIE IDRAULICHE



Direzione Progettazione e Realizzazione Lavori

ITINERARIO INTERNAZIONALE E78
S.G.C. GROSSETO - FANO
 ADEGUAMENTO A 4 CORSIE
 NEL TRATTO GROSSETO - SIENA (S.S. 223 "DI PAGANICO")
 DAL KM 41+600 AL KM 53+400 - LOTTO 9

PROGETTO ESECUTIVO

cod. F115

PROGETTAZIONE: ATI SINTAGMA - GDG - ICARIA

IL RESPONSABILE DELL'INTEGRAZIONE DELLE PRESTAZIONI SPECIALISTICHE: MANDANTIBUS: MANDANTI:

IL GRUPPO DI PROGETTAZIONE: SINTAGMA, GEOTECNICA, ICARIA

IL PROGETTISTA: Dot. Ing. Federico Duranti, Ordine degli Ingegneri della Prov. di Terni n° A844

IL GEOLOGO: Dott. Geol. Giorgio Cenghini, Ordine dei Geologi della Regione Umbria n°108

IL RUP: Dott. Ing. Raffaele Franco Carso

IL COORDINATORE PER LA SICUREZZA IN FASE DI PROGETTAZIONE: Dott. Ing. Filippo Annunzio, Ordine degli Ingegneri della Prov. di Perugia n° A1373

PROTOCOLLO: DATA

OPERE DI ATTRAVERSAMENTO IDRAULICO
 TOMBINO P27
 Armature - Tav. 1 di 2

PRODOTTO	UV. MOD.	N. MOD.	NOVE FILE	REVISIONE	SCALA:
L0F115	E	1901	T00TM27STRAR01	A	1:50
A	Emissione	26/10/2020	M. Cesa	E. Bertolotti	N. Graneri
REV.	DESCRIZIONE	DATA	REDATTO	VERIFICATO	APPROVATO