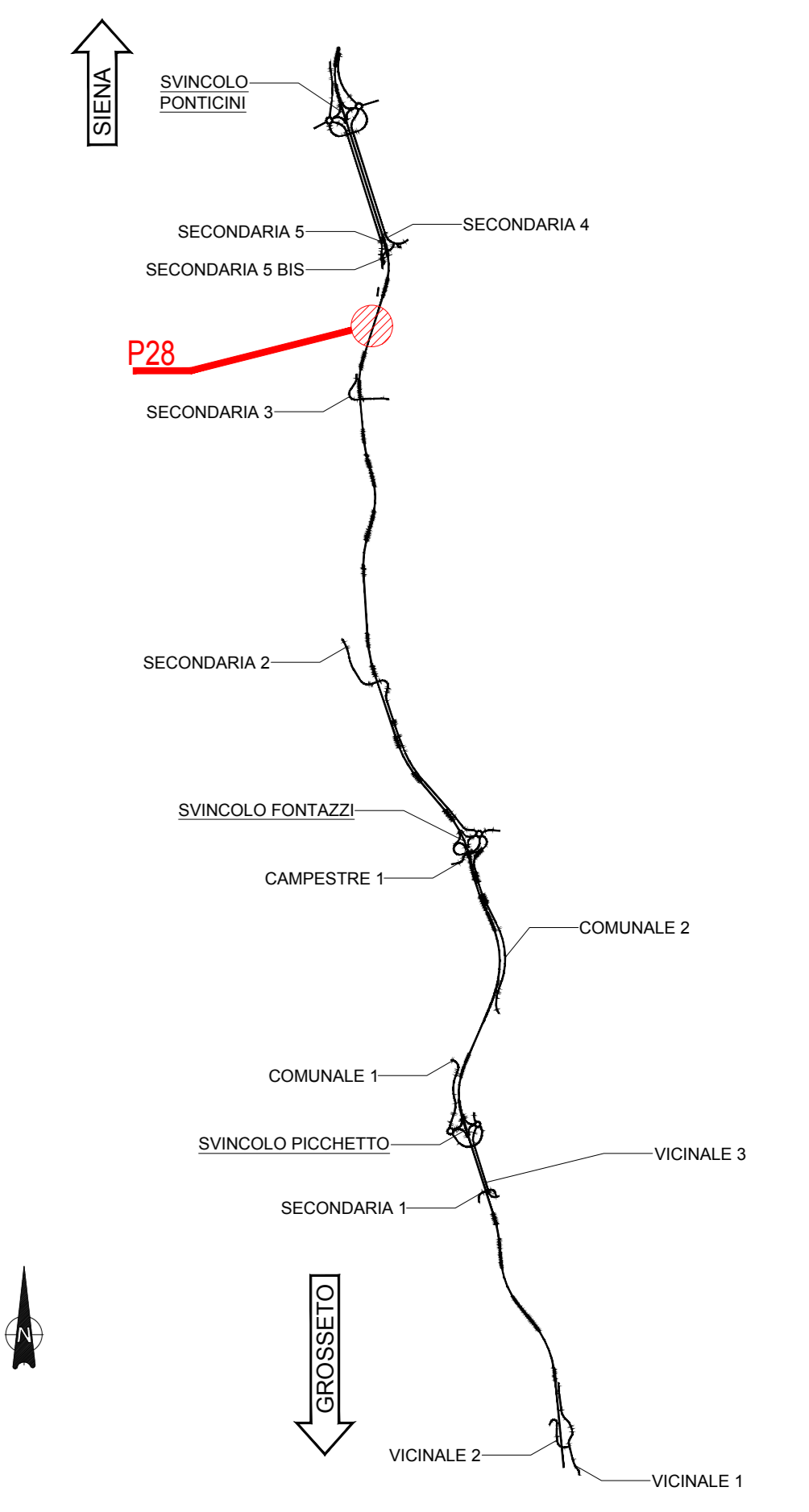


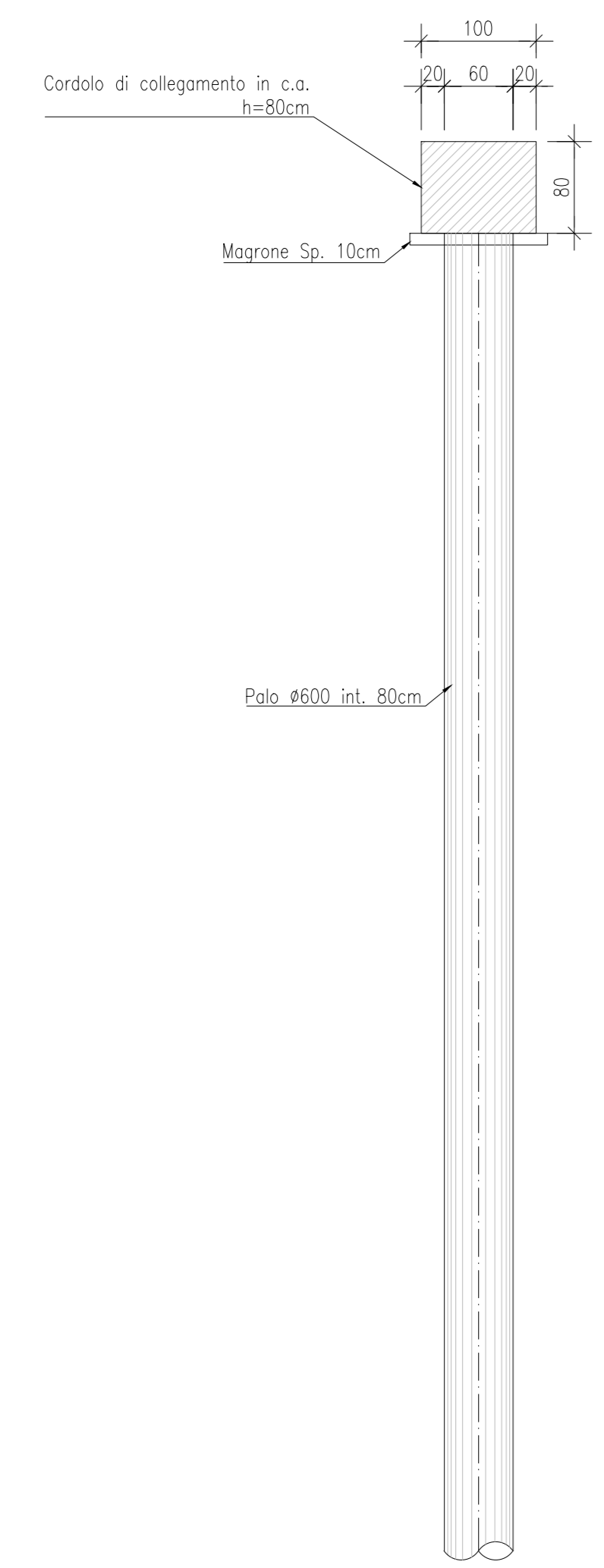


KEYPLAN

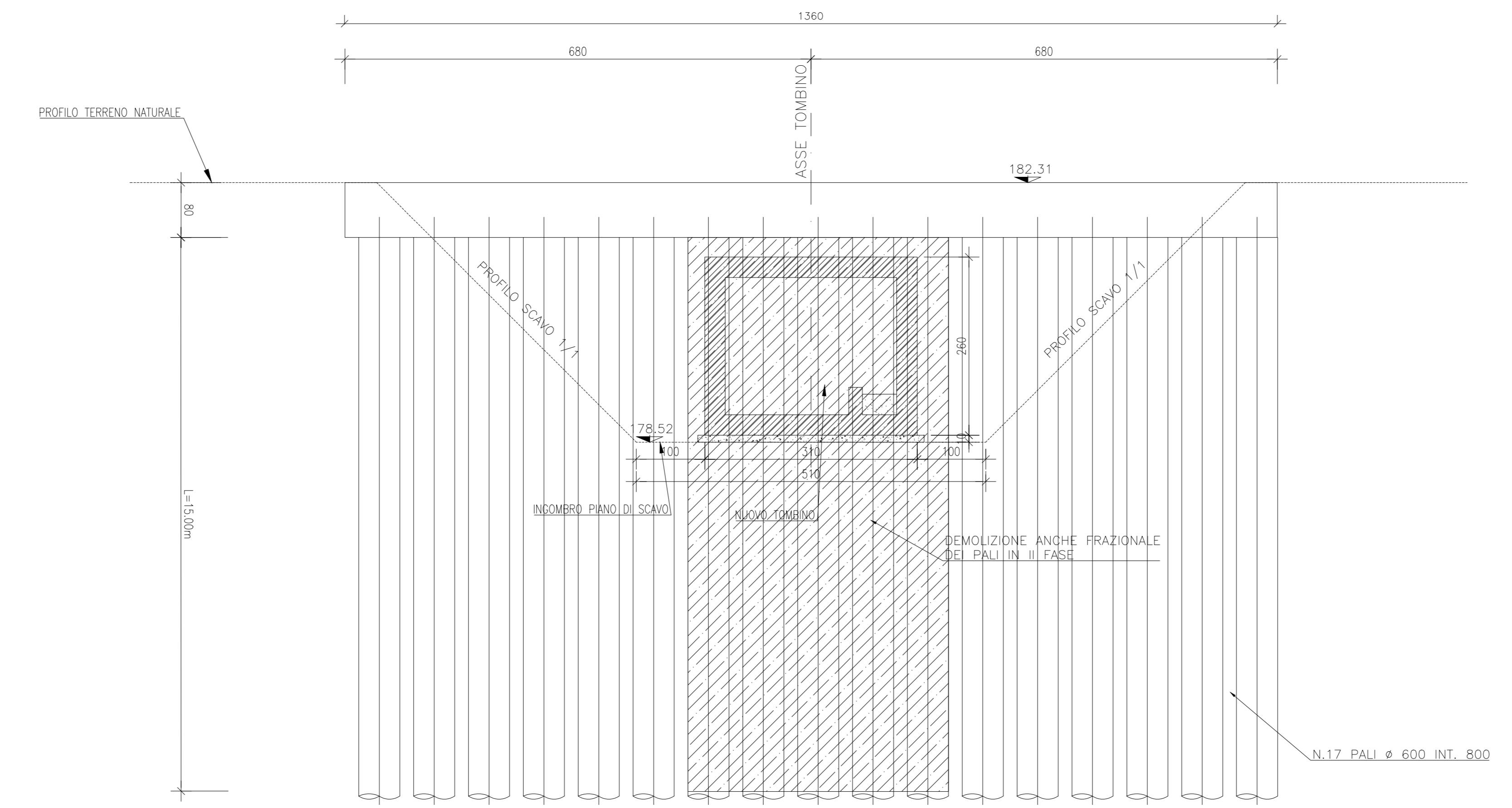


- NOTE GENERALI**
- TUTTE LE MISURE SONO ESPRESSE IN CENTIMETRI, SALVO OVE DIVERSAMENTE INDICATO
 - PER LE CARATTERISTICHE DEI MATERIALI FARE RIFERIMENTO ALL'ELABORATO TO0-OIOO-STR-SC01
 - PER LE INALVEAZIONI E I RECAPITI FARE RIFERIMENTO ALLE PLANIMETRICHE IDRAULICHE

CARPENTERIA PALO Ø600
Scala 1:50



PROSPETTO PALI
Scala 1:50



Sanas GRUPPO FS ITALIANE
Direzione Progettazione e Realizzazione Lavori

ITINERARIO INTERNAZIONALE E78
S.G.C. GROSSETO - FANO
ADEGUAMENTO A 4 CORSIE
NEL TRATTO GROSSETO - SIENA (S.S. 223 "DI PAGANICO")
DAL KM 41+600 AL KM 53+400 - LOTTO 9

PROGETTO ESECUTIVO COD. FI15

PROGETTAZIONE: ATI SINTAGMA - GDG - ICARIA

IL RESPONSABILE DELL'INTEGRAZIONE DELLE PRESTAZIONI SPECIALISTICHE:
Dott. Ing. Nello Grimaldi
Ordine degli Ingegneri della Prov. di Perugia n° 4351

IL GRUPPO DI PROGETTAZIONE:
MANAGITA FARA: SINTAGMA, GDG, ICARIA

IL PROGETTISTA:
Dott. Ing. Federico Durastano
Ordine degli Ingegneri della Prov. di Terni n° 4844

IL GEOLOGO:
Dott. Geo. Giorgio Corradini
Ordine dei Geologi della Regione Umbra n° 128

IL C.A.P.:
Dott. Ing. F. Ferraraccio
Dott. Ing. L. Casali
Dott. Ing. F. Barbiroli
Dott. Agr. F. Barbiroli

IL COORDINATORE PER LA SICUREZZA IN FASE DI PROGETTAZIONE:
Dott. Ing. Filippo Farnasico
Ordine degli Ingegneri della Prov. di Perugia n° 4351

OPERE DI ATTRAVERSAMENTO IDRAULICO
TOMBINO P28
Pianta Scavi e Opere provvisoriale

PROGETTO	UT. PROG.	NO. PROG.	PROG. FILE	REVISIONE	SCALA:
L01115	E	1901	T001M28STRPE01	A	1:100/1:50

REV.	DESCRIZIONE	DATA	REDATTO	VERIFICATO	APPROVATO
A	Emissione	26/02/2020	M. Cusi	E. Bertinotti	N. Grimaldi