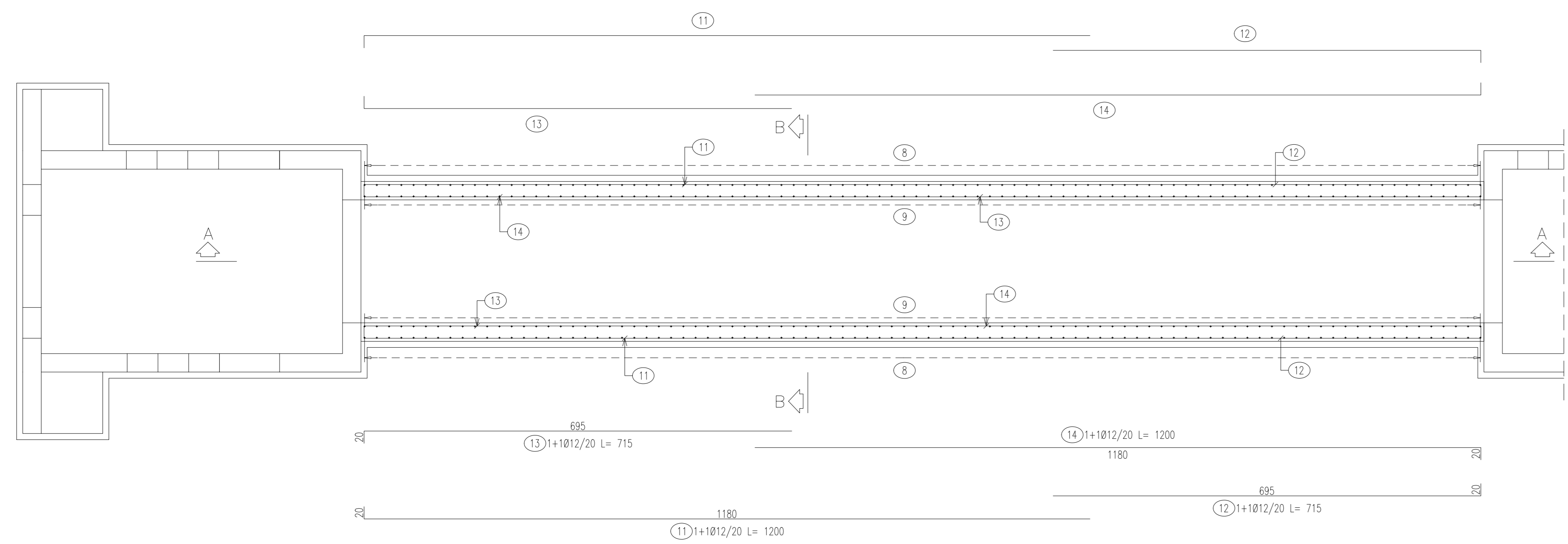
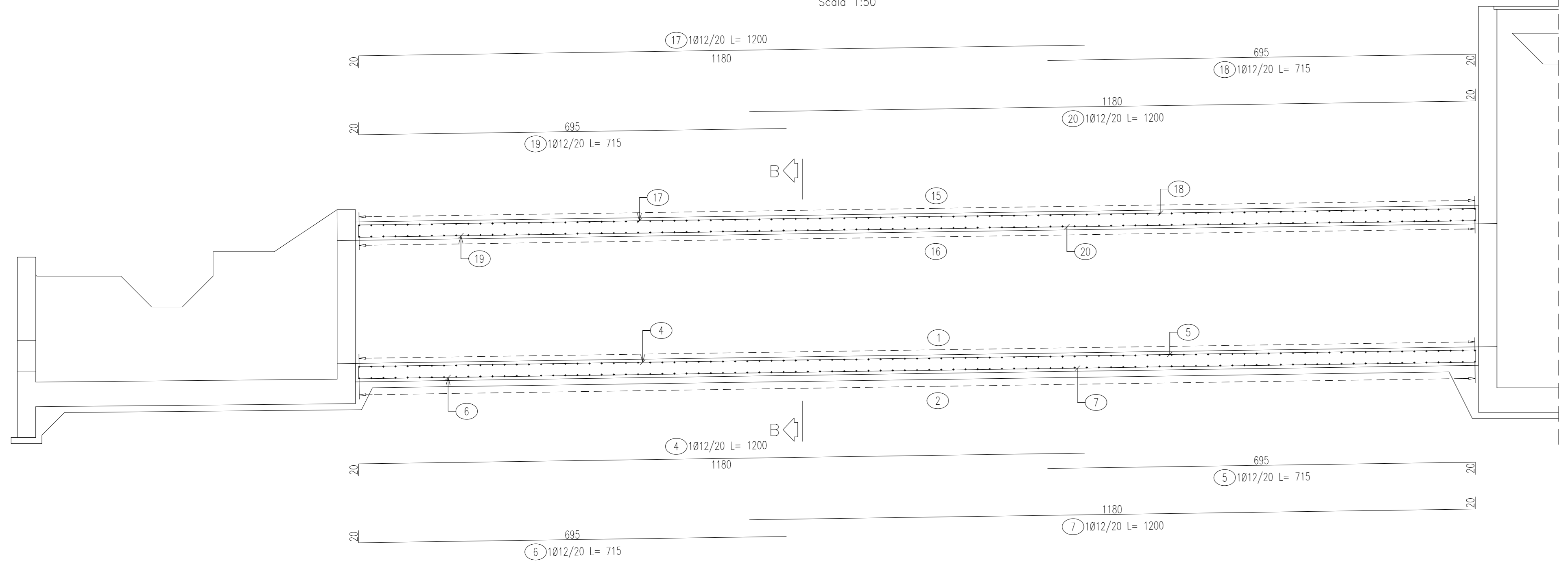


ARMATURA CONCIO 1

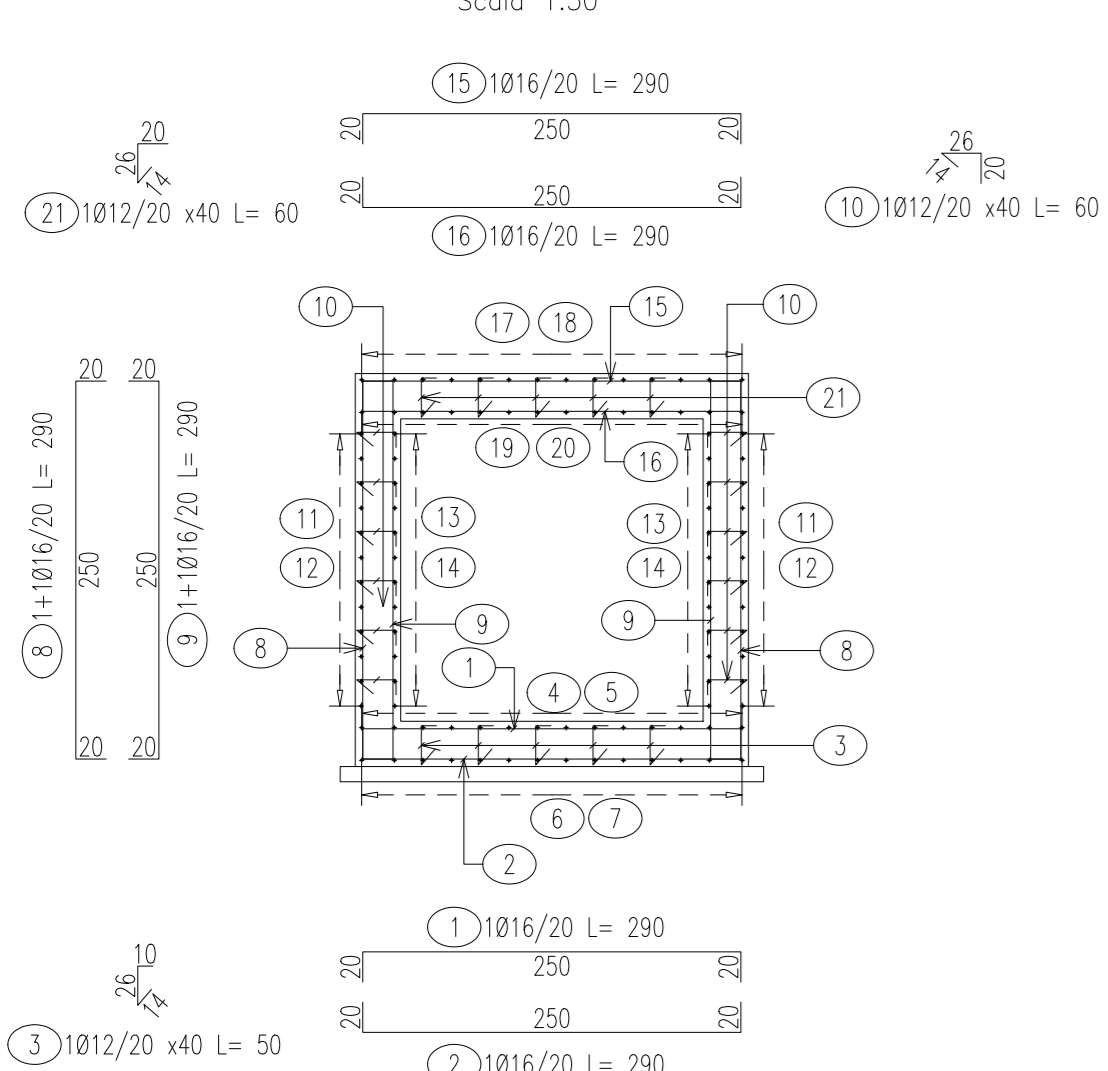
PIANTA SPICCATO
Scala 1:50



SEZIONE A-A
Scala 1:50



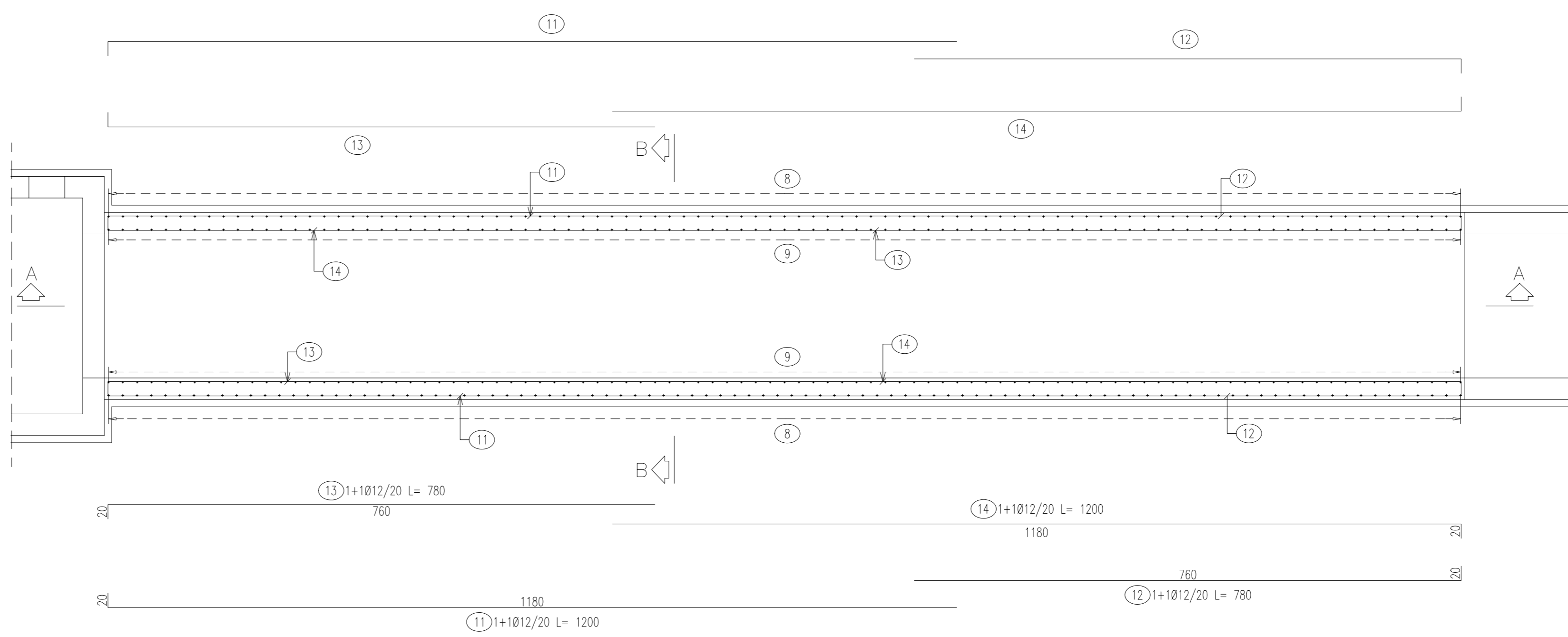
SEZIONE B-B
Scala 1:50



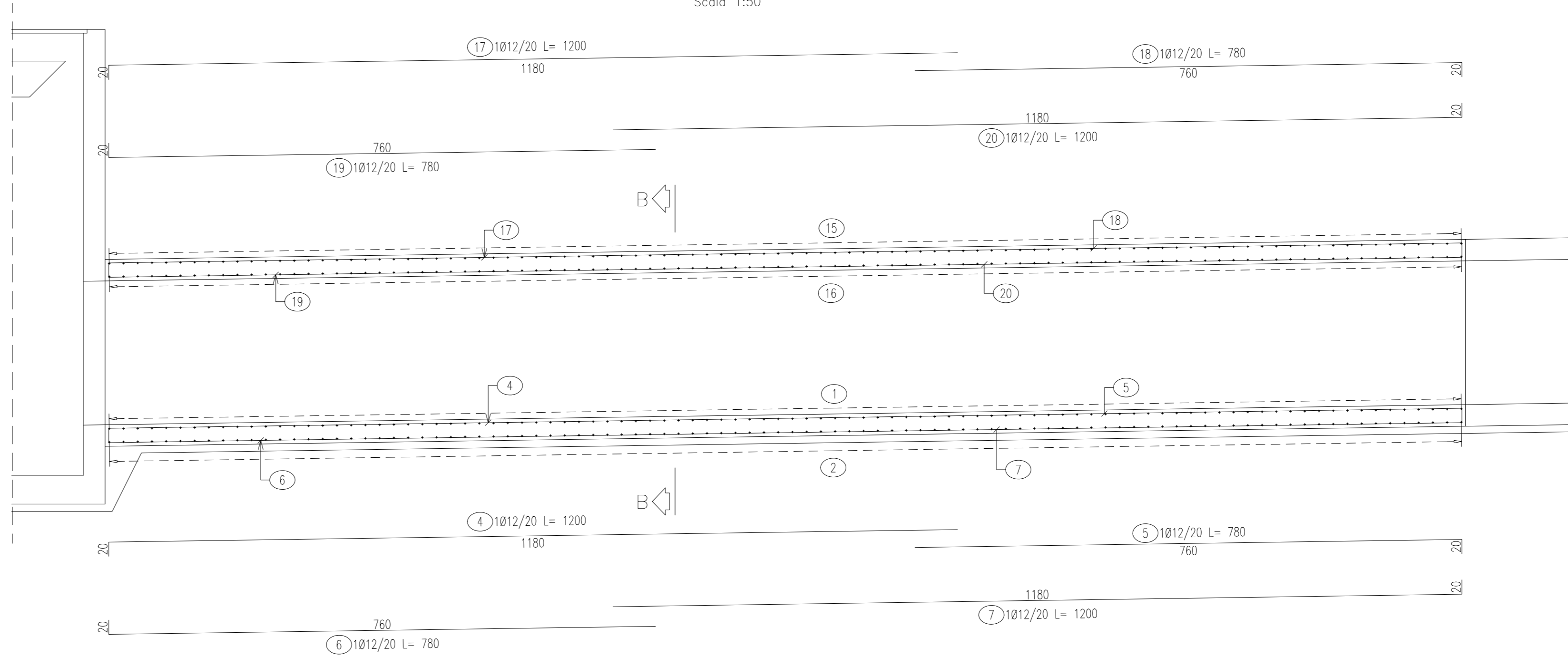
Pos.	Dia. ø	Ferri	Totale Ferri	Lung(cm)	kg/m.	Tot. Kg
1	16	1	92	290	1,578	421,0
2	16	1	92	290	1,578	421,0
3	12	1	585	50	0,888	259,7
4	12	1	14	1200	0,888	149,2
5	12	1	14	715	0,888	88,9
6	12	1	14	715	0,888	88,9
7	12	1	14	1200	0,888	149,2
8	16	1+1	182	290	1,578	832,9
9	16	1+1	182	290	1,578	832,9
10	12	1	900	60	0,888	479,5
11	12	1+1	24	1200	0,888	259,7
12	12	1+1	24	715	0,888	152,4
13	12	1+1	24	715	0,888	152,4
14	12	1+1	24	1200	0,888	259,7
15	16	1	92	290	1,578	421,0
16	16	1	92	290	1,578	421,0
17	12	1	14	1200	0,888	149,2
18	12	1	14	715	0,888	88,9
19	12	1	14	715	0,888	88,9
20	12	1	14	1200	0,888	149,2
21	12	1	585	60	0,888	311,7
TOTALE PESO					Kg.	6169,3

ARMATURA CONCIO 2

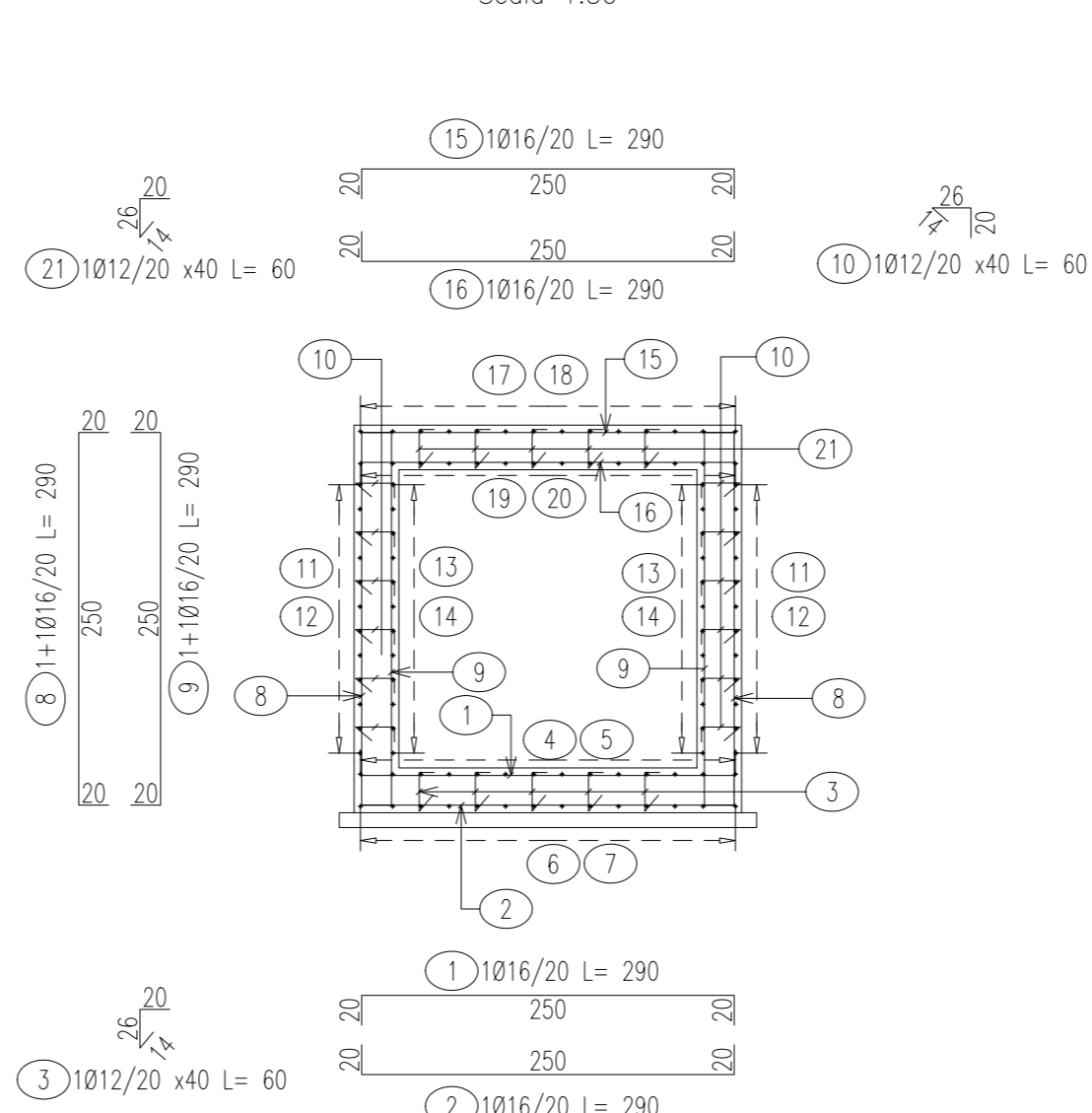
PIANTA SPICCATO
Scala 1:50



SEZIONE A-A
Scala 1:50

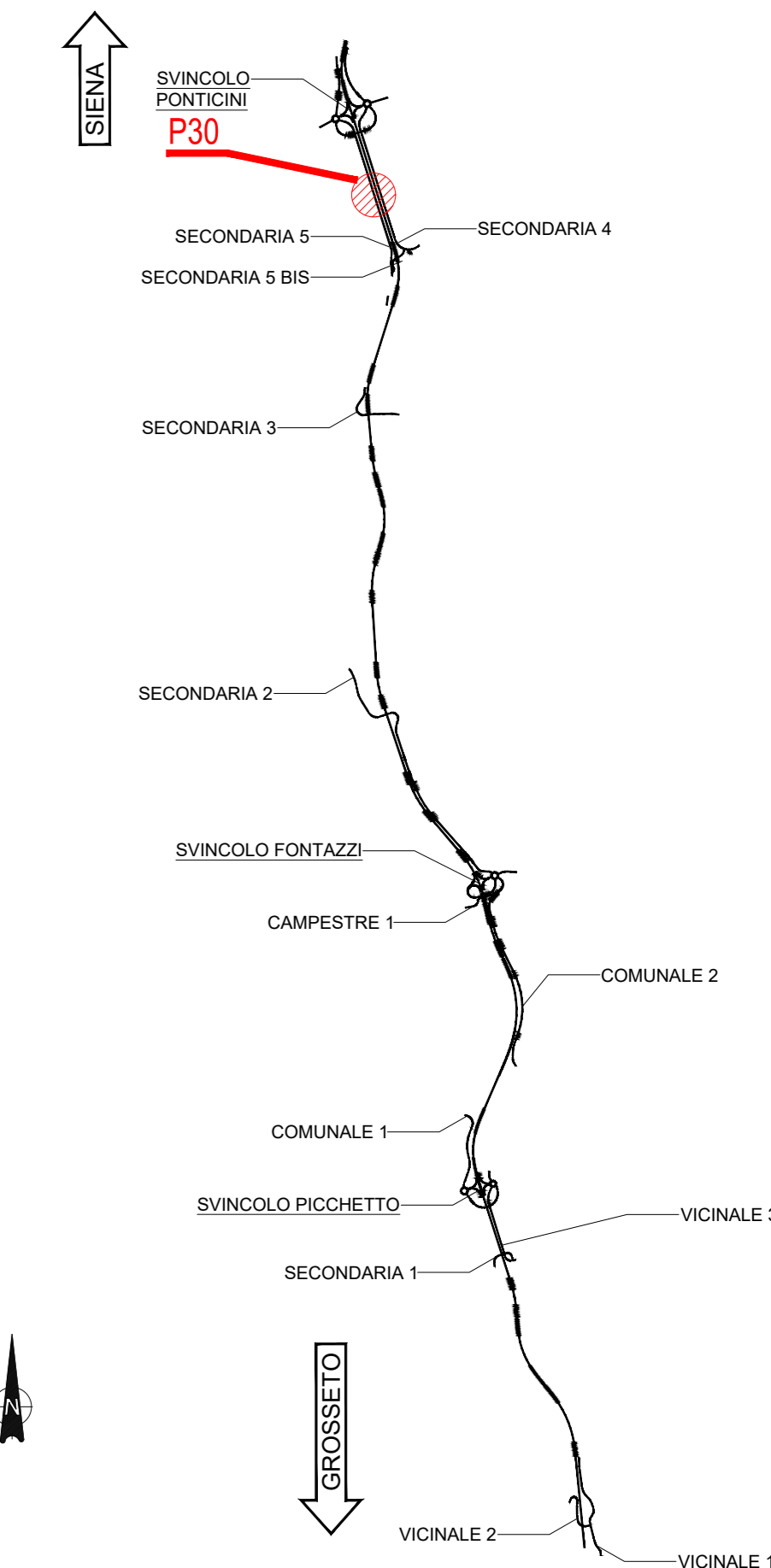


SEZIONE B-B
Scala 1:50



Pos.	Dia. ø	Ferri	Totale Ferri	Lung(cm)	kg/m	Tot. Kg
1	16	1	96	290	1,578	439,3
2	16	1	96	290	1,578	439,3
3	12	1	618	60	0,888	329,3
4	12	1	14	1200	0,888	149,2
5	12	1	14	780	0,888	97,0
6	12	1	14	780	0,888	97,0
7	12	1	14	1200	0,888	149,2
8	16	1+1	192	290	1,578	878,6
9	16	1+1	192	290	1,578	878,6
10	12	1	950	60	0,888	506,2
11	12	1+1	24	1200	0,888	259,7
12	12	1+1	24	780	0,888	166,2
13	12	1+1	24	780	0,888	166,2
14	12	1+1	24	1200	0,888	259,7
15	16	1	96	290	1,578	439,3
16	16	1	96	290	1,578	439,3
17	12	1	14	1200	0,888	149,2
18	12	1	14	780	0,888	97,0
19	12	1	14	780	0,888	97,0
20	12	1	14	1200	0,888	149,2
21	12	1	618	60	0,888	329,3
TOTALE PESO					Kg.	6557,8

KEYPLAN



NOTE GENERALI

- TUTTE LE MISURE SONO ESPRESSE IN CENTIMETRI, SALVO OVE DIVERSAMENTE INDICATO
- PER LE CARATTERISTICHE DEI MATERIALI FARE RIFERIMENTO ALL'ELABORATO T00-O100-STR-SC01
- PER LE INALVEAZIONI E I RECAPITI FARE RIFERIMENTO ALLE PLANIMETRIE IDRAULICHE



Direzione Progettazione e Realizzazione Lavori

ITINERARIO INTERNAZIONALE E78
S.G.C. GROSSETO - FANO
ADEGUAMENTO A 4 CORSIE
NEL TRATTO GROSSETO - SIENA (S.S. 223 "DI PAGANICO")
DAL KM 41+600 AL KM 53+400 - LOTTO 9

PROGETTO ESECUTIVO

COO. F115

PROGETTAZIONE: ATI SINTAGMA - GDG - ICARIA

IL RESPONSABILE DELL'INTEGRAZIONE DELLE PRESTAZIONI SPECIALISTICHE: Dott. Ing. Flavio Grassini Ordine degli Ingegneri della Prov. di Perugia n° A351	IL GRUPPO DI PROGETTAZIONE: MANDATARIA: SINTAGMA MANDANTE: ICARIA Dott. Ing. N. Grassini Dott. Ing. M. Nannaroli Dott. Ing. A. Biondini Dott. Ing. F. Geronzi Dott. Ing. E. Santoni Dott. Ing. L. Di Nelli Dott. Ing. F. Pambianchi Dott. Agr. R. Berni Nelli
IL PROGETTISTA: Dott. Ing. Federico Durantini Ordine degli Ingegneri della Prov. di Terni n° A844	IL GEOLOGO: Dott. Geol. Giorgio Caruganti Ordine dei Geologi della Regione Umbria n°108
IL COORDINATORE PER LA SICUREZZA IN FASE DI PROGETTAZIONE: Dott. Ing. Filippo Farnocchia Ordine degli Ingegneri della Prov. di Perugia n° A1373	IL RESPONSABILE DELLA PRODUZIONE: Dott. Ing. Riccardo Durantini Ordine degli Ingegneri della Prov. di Terni n° A844

PROTOCOLLO	DATA
------------	------

OPERE DI ATTRAVERSAMENTO IDRAULICO
TOMBINO P30
Armature

CODICE PROGETTO	NOV. FILE	REVISIONE	SCALA		
PROGETTO	NOV. FILE	REVISIONE	SCALA		
LOF115 E 1901	T00TM15STRAR01	A	1:50		
REV.	DESCRIZIONE	DATA	REDATTO	VERIFICATO	APPROVATO
A	Emissione	25/02/2020	M. Deo	E. Biondini	N. Grassini