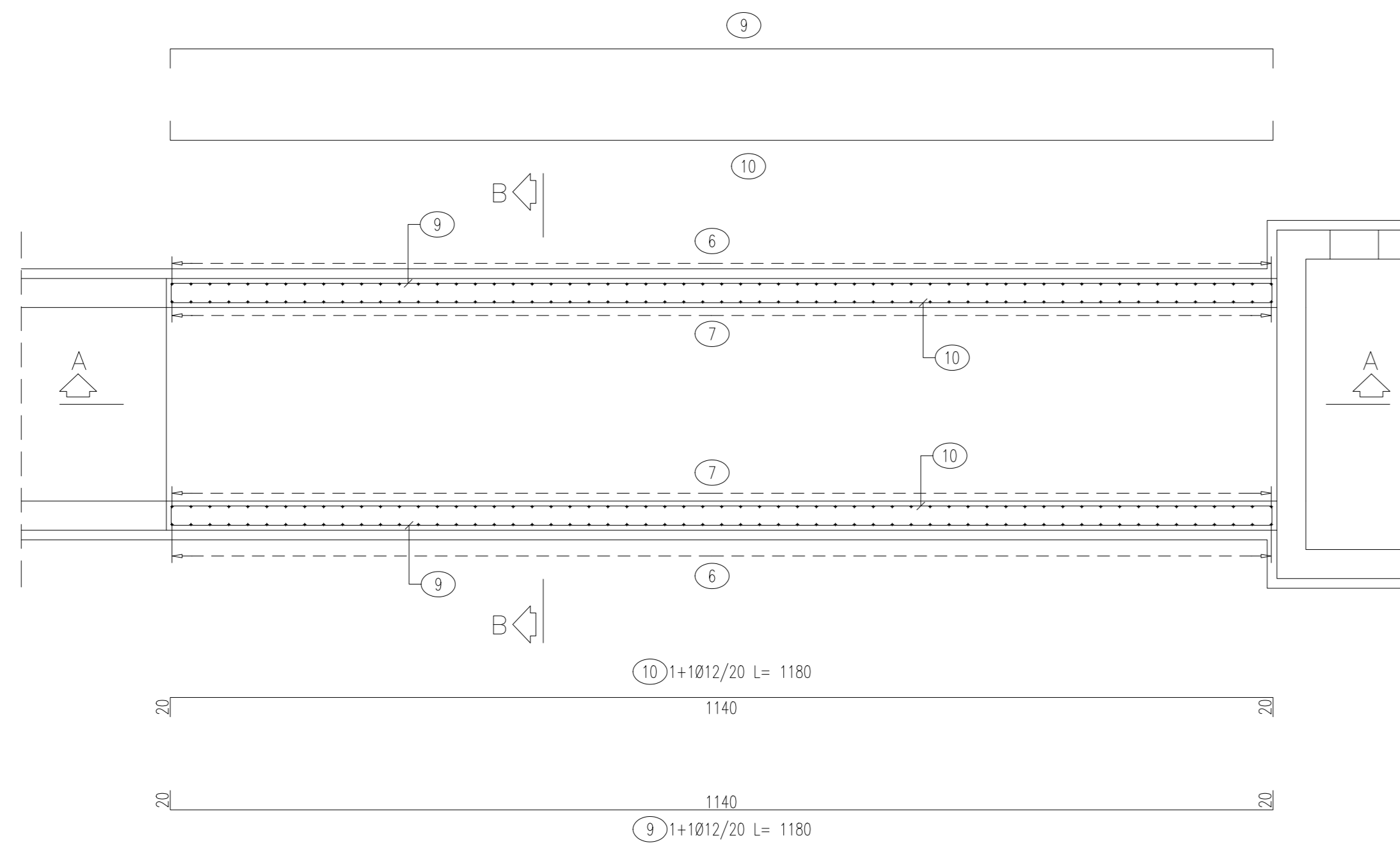


ARMATURA CONCIO 3

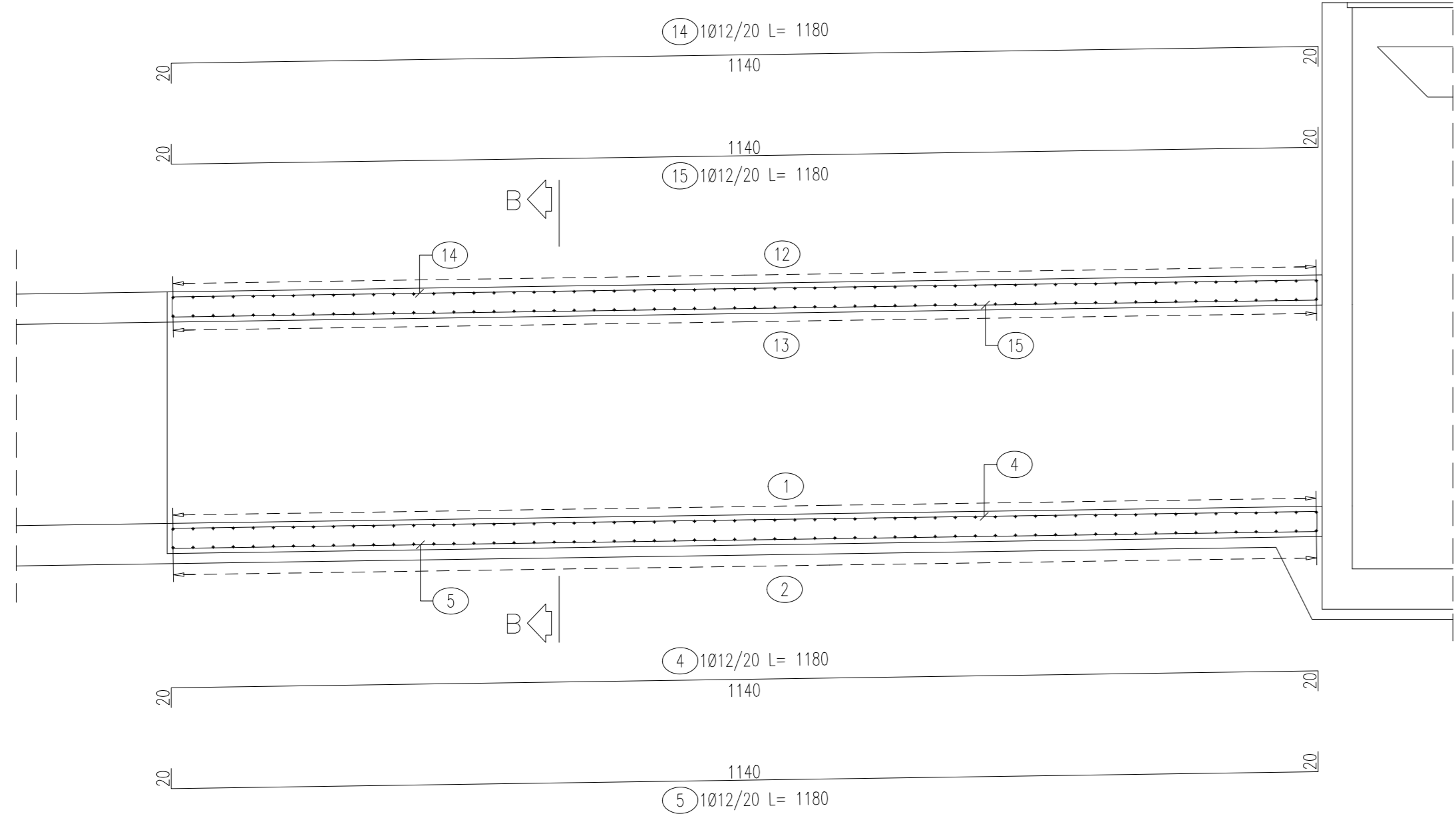
PIANTA SPICCATO

Scala 1:50



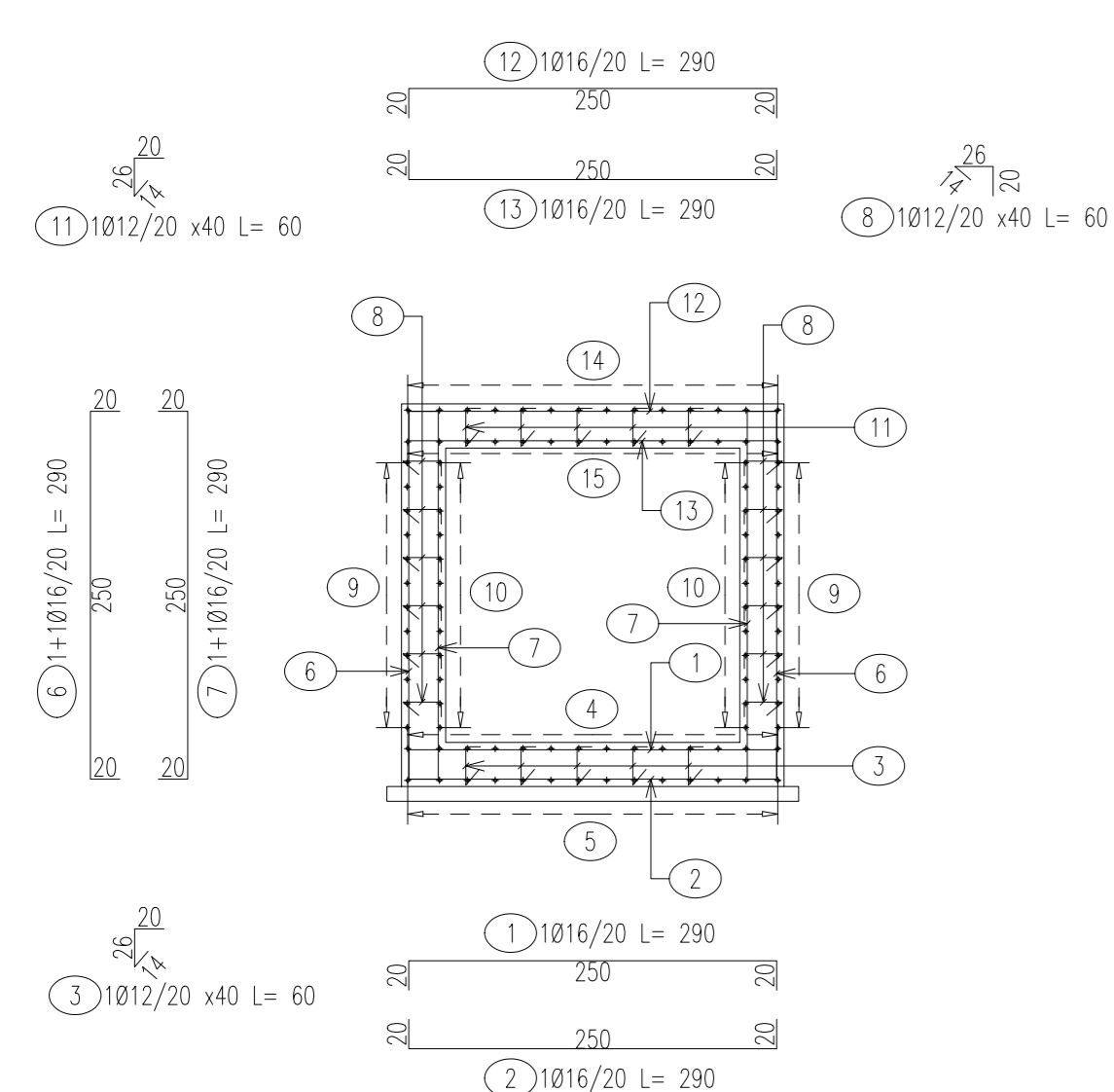
SEZIONE A-A

Scala 1:50



SEZIONE B-B

Scala 1:50

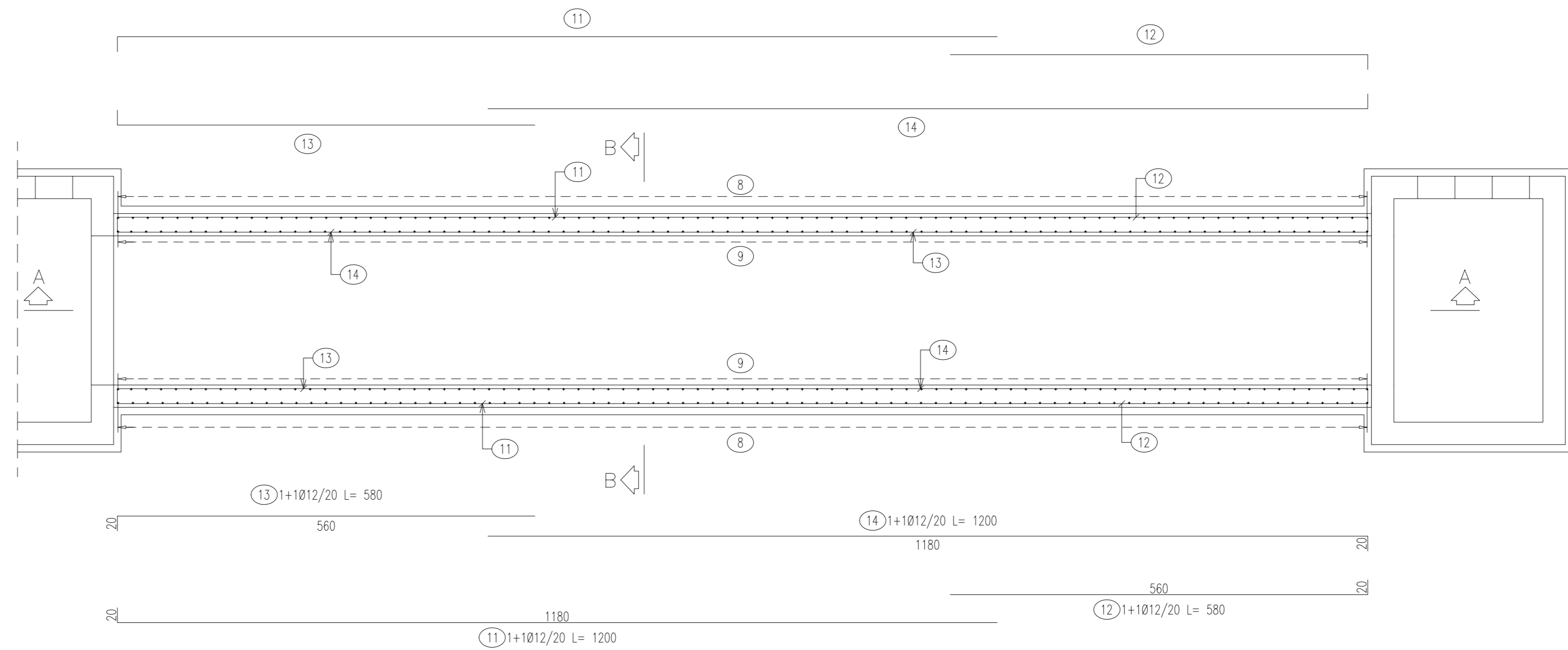


Pos.	Dia #	Ferri	Totale Ferri	Lung(cm)	kg/m	Tot. Kg
1	16	1	58	290	1.578	265.4
2	16	1	58	290	1.578	265.4
3	12	1	375	60	0.888	199.8
4	12	1	14	1180	0.888	146.7
5	12	1	14	1180	0.888	146.7
6	16	1+1	116	290	1.578	530.8
7	16	1+1	116	290	1.578	530.8
8	12	1	570	60	0.888	303.7
9	12	1+1	24	1180	0.888	251.5
10	12	1+1	24	1180	0.888	251.5
11	12	1	375	60	0.888	199.8
12	16	1	58	290	1.578	265.4
13	16	1	58	290	1.578	265.4
14	12	1	14	1180	0.888	146.7
15	12	1	14	1180	0.888	146.7
TOTALE PESO					kg	3916.4

ARMATURA CONCIO 4

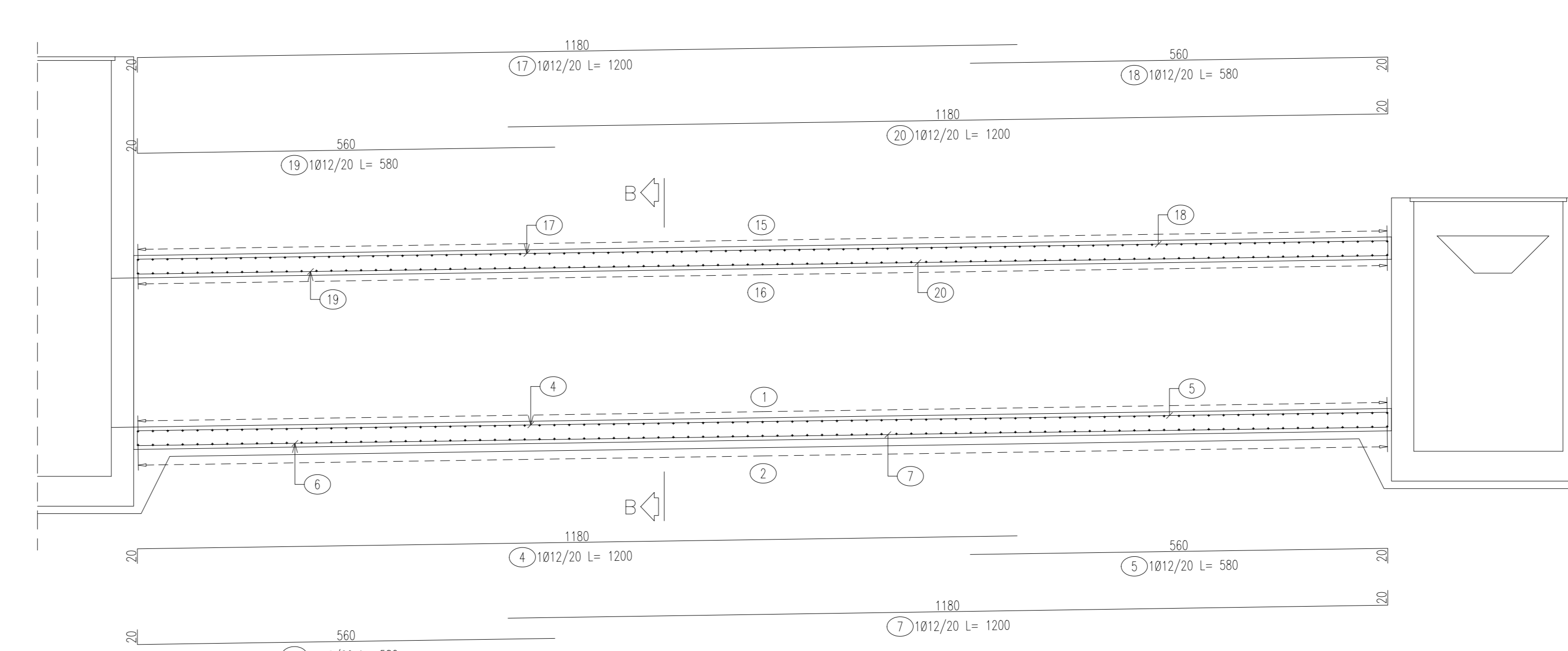
PIANTA SPICCATO

Scala 1:50



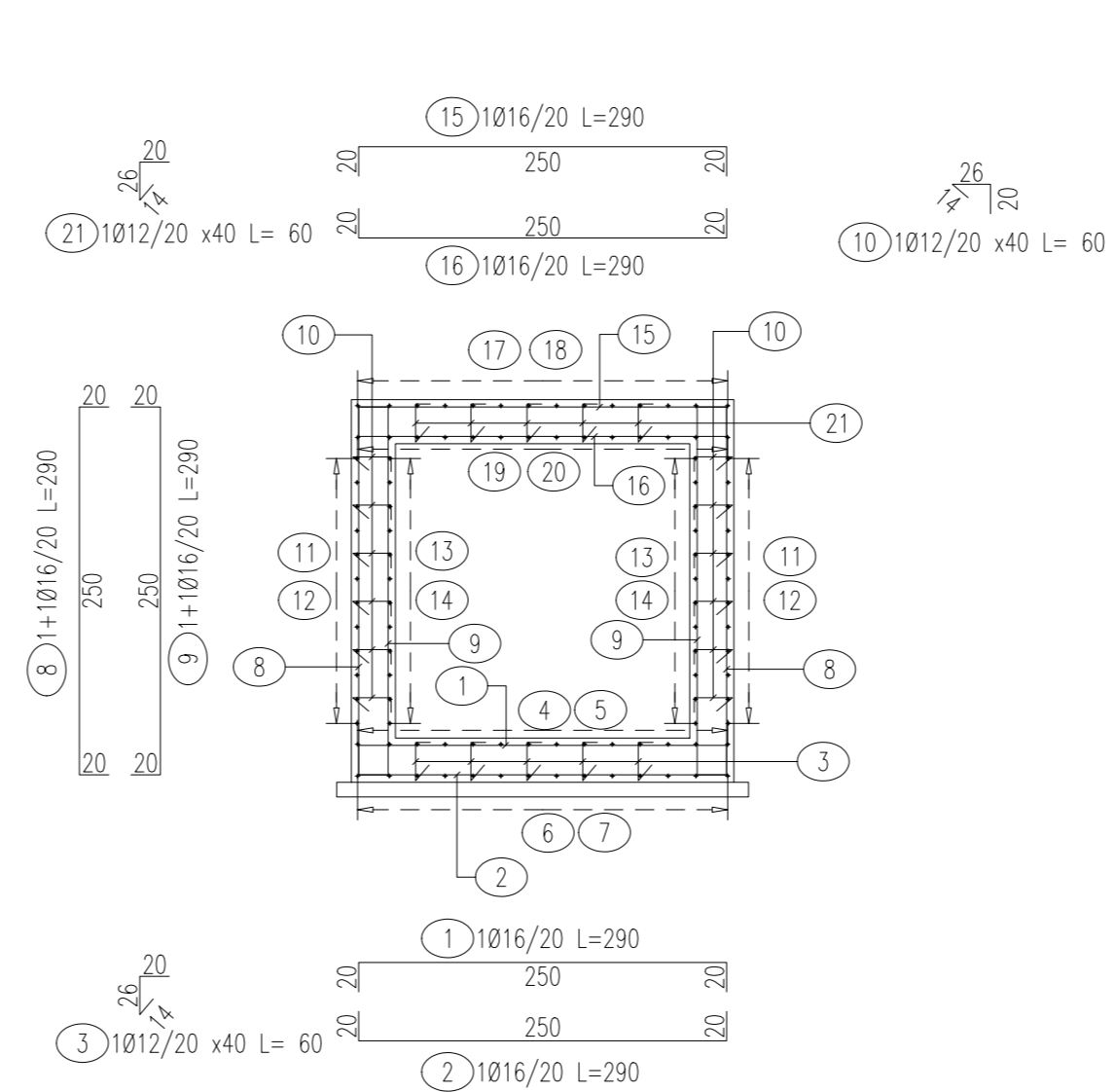
SEZIONE A-A

Scala 1:50



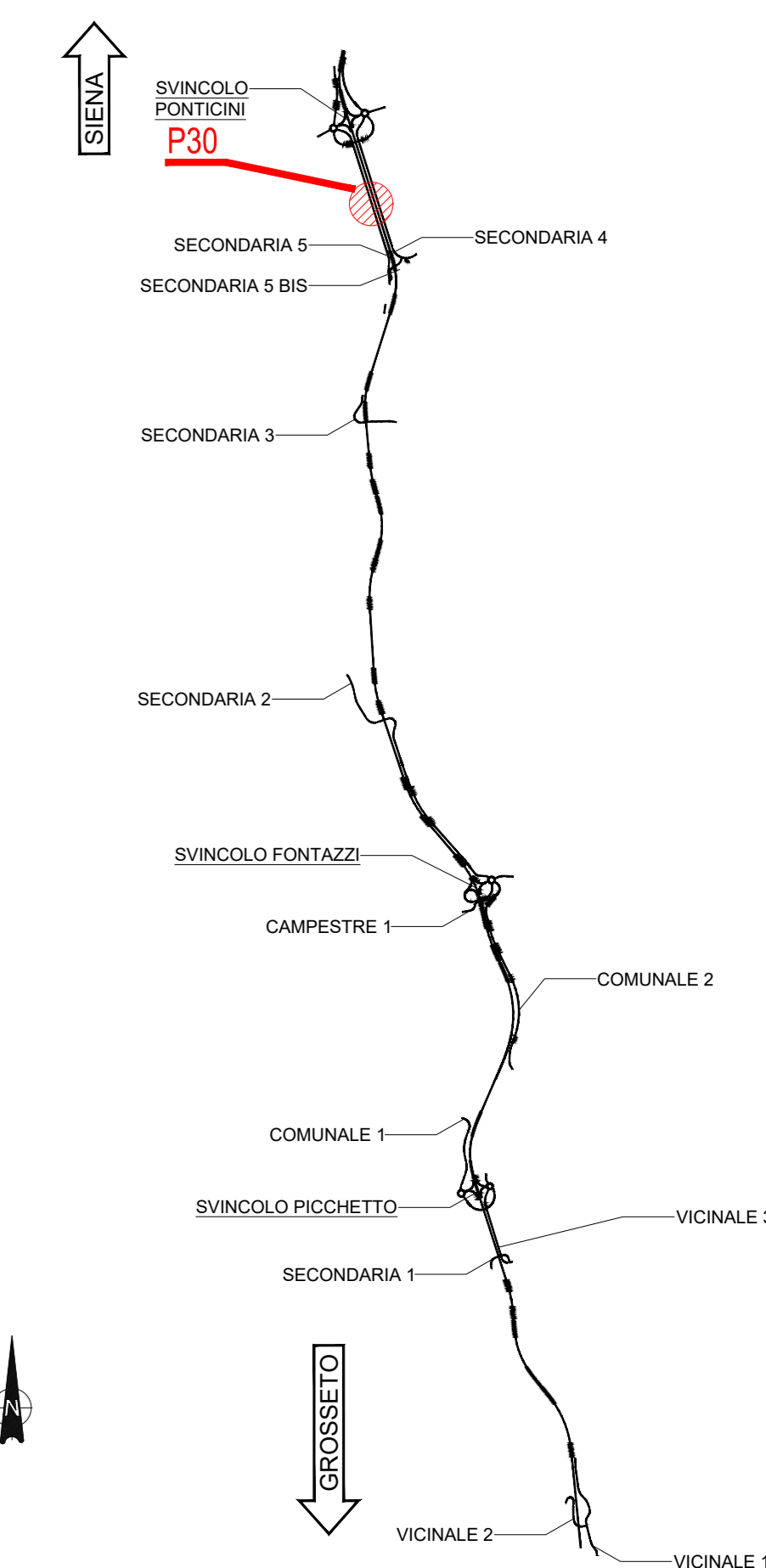
SEZIONE B-B

Scala 1:50



Pos.	Dia #	Ferri	Totale Ferri	Lung(cm)	kg/m	Tot. Kg
1	16	1	86	290	1.578	393.6
2	16	1	86	290	1.578	393.6
3	12	1	552	60	0.888	294.1
4	12	1	14	1200	0.888	149.2
5	12	1	14	580	0.888	72.1
6	12	1	14	580	0.888	72.1
7	12	1	14	1200	0.888	149.2
8	16	1+1	172	290	1.578	787.1
9	16	1+1	172	290	1.578	787.1
10	12	1	850	60	0.888	452.9
11	12	1+1	24	1200	0.888	251.7
12	12	1+1	24	580	0.888	123.6
13	12	1+1	24	580	0.888	123.6
14	12	1+1	24	1200	0.888	251.7
15	16	1	86	290	1.578	393.6
16	16	1	86	290	1.578	393.6
17	12	1	14	1200	0.888	149.2
18	12	1	14	580	0.888	72.1
19	12	1	14	580	0.888	72.1
20	12	1	14	1200	0.888	149.2
21	12	1	552	60	0.888	294.1
TOTALE PESO					Kg	5833.4

KEYPLAN



NOTE GENERALI
 - TUTTE LE MISURE SONO ESPRESSE IN CENTIMETRI, SALVO OVE DIVERSAMENTE INDICATO
 - PER LE CARATTERISTICHE DEI MATERIALI FARE RIFERIMENTO ALL'ELABORATO T00-O100-STR-SC01
 - PER LE INALZEZIONI E I RECAPITI FARE RIFERIMENTO ALLE PLANIMETRIE IDRAULICHE

Sanas
GRUPPO FS ITALIANE

Direzione Progettazione e Realizzazione Lavori

ITINERARIO INTERNAZIONALE E78
S.G.C. GROSSETO - FANO
 ADEGUAMENTO A 4 CORSIE
 NEL TRATTO GROSSETO - SIENA (S.S. 223 "DI PAGANICO")
 DAL KM 41+600 AL KM 53+400 - LOTTO 9

PROGETTO ESECUTIVO COD. F115

PROGETTAZIONE: ATI SINTAGMA - GDG - ICARIA

IL RESPONSABILE DELL'INTEGRAZIONE DELLE PRESTAZIONI SPECIALISTICHE:
 Dott. Ing. Riccardo Grassini
 Ordine degli Ingegneri della Prov. di Perugia n° A351

IL GRUPPO DI PROGETTAZIONE:
 MANDATARIA: SINTAGMA
 MANDANTE: ICARIA

IL PROGETTISTA:
 Dott. Ing. Federico Durastanti
 Ordine degli Ingegneri della Prov. di Terni n° A844

IL GEOLOGO:
 Dott. Geol. Giorgio Carughini
 Ordine dei Geologi della Regione Umbria n°108

IL COORDINATORE PER LA SICUREZZA IN FASE DI PROGETTAZIONE:
 Dott. Ing. Filippo Farnocchia
 Ordine degli Ingegneri della Prov. di Perugia n° A3373

PROTOCOLLO DATA

OPERE DI ATTRAVERSAMENTO IDRAULICO
 TOMBINO P30
 Armature

PROGETTO	UV. PROG.	N. PROG.	NO. FILE	REVISIONE	SCALA
L0F115	E	1901	T00TM15STRAR02	A	1:50

A Emisione 25/10/2020 M. Deo E. Bertocci N. Grassini

REV.	DESCRIZIONE	DATA	REDATTO	VERIFICATO	APPROVATO