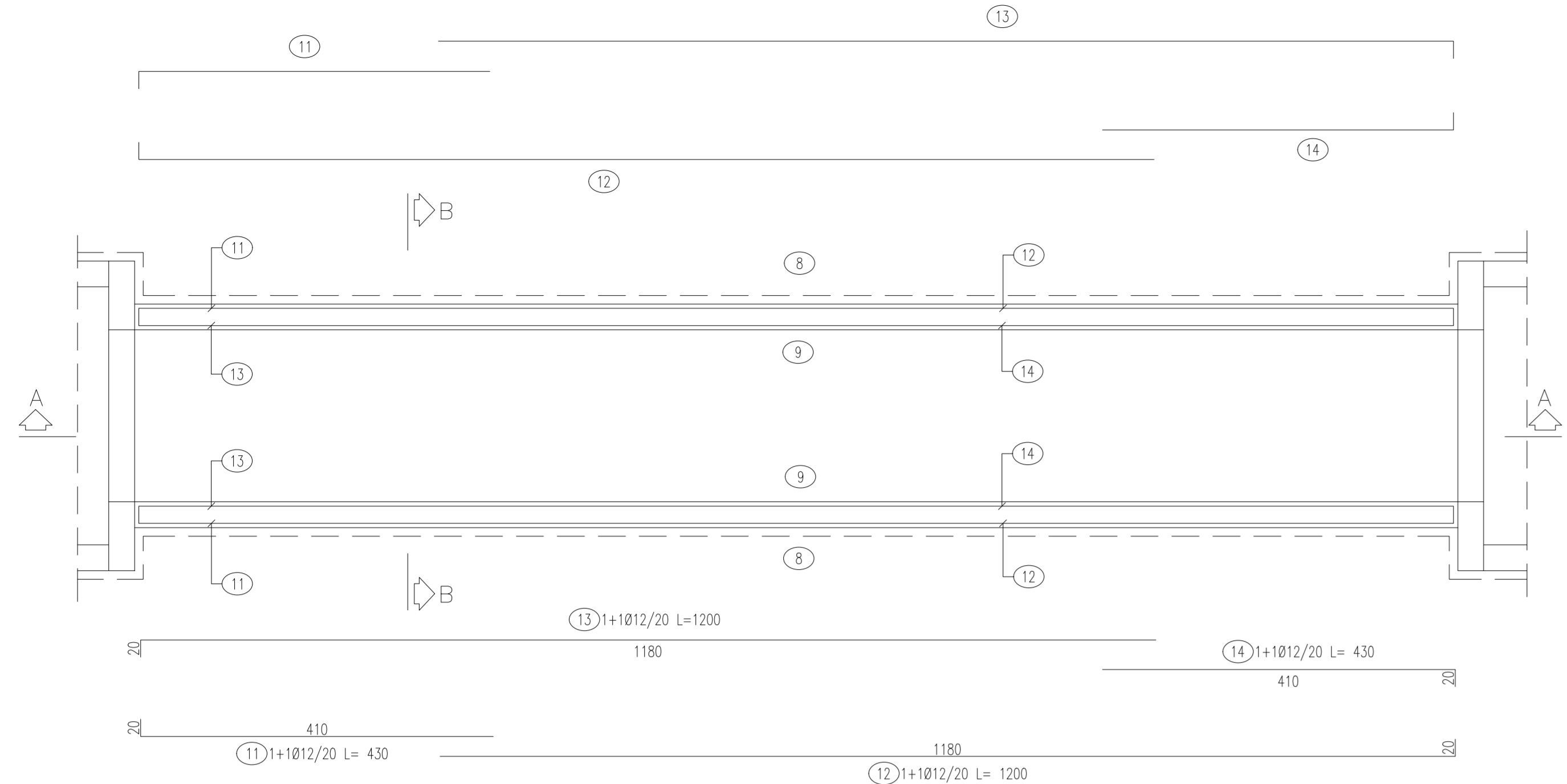


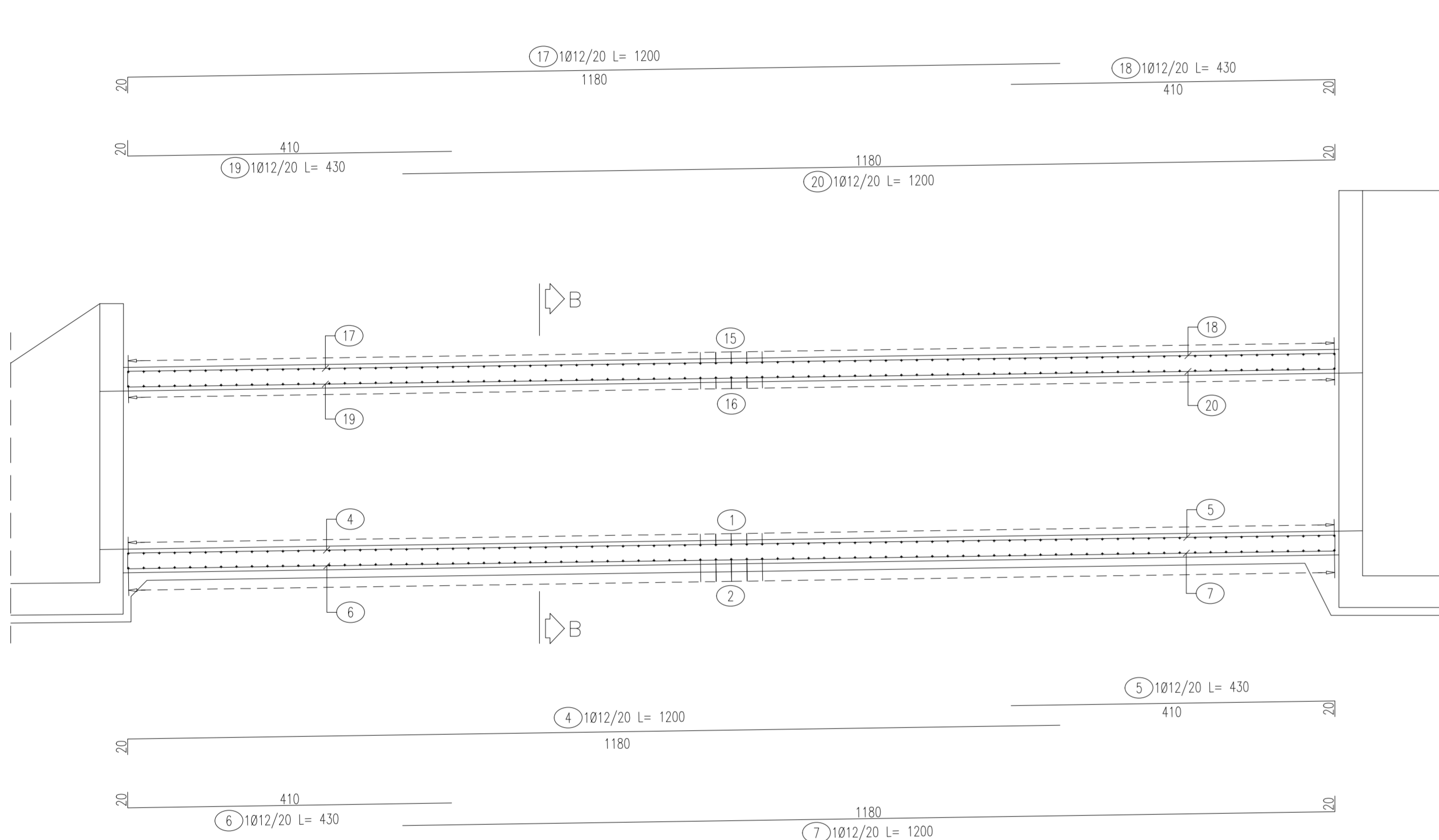
PIANTA SPICCATO

Scala 1:50



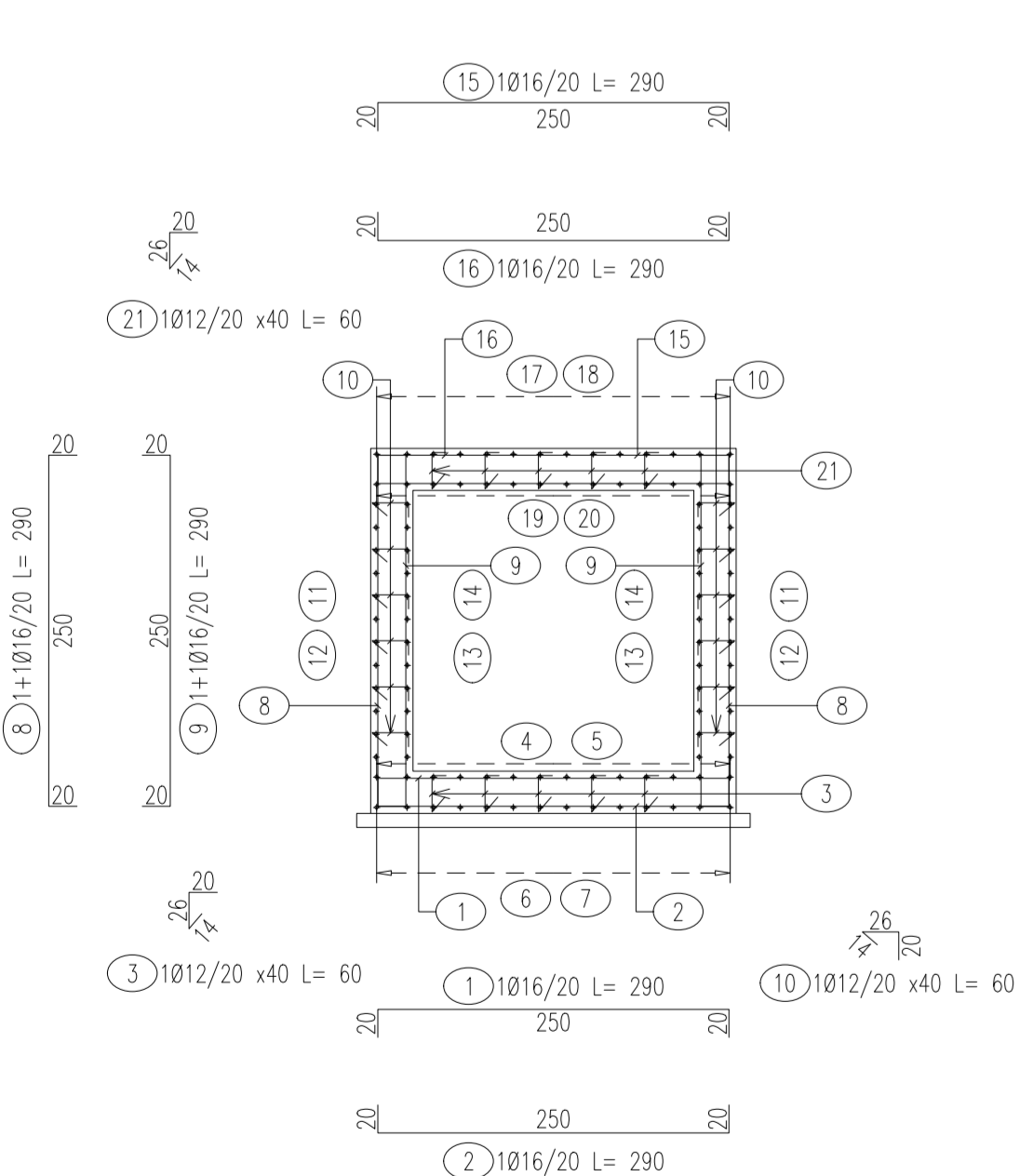
SEZIONE A-A

Scala 1:50



SEZIONE B-B

Scala 1:50

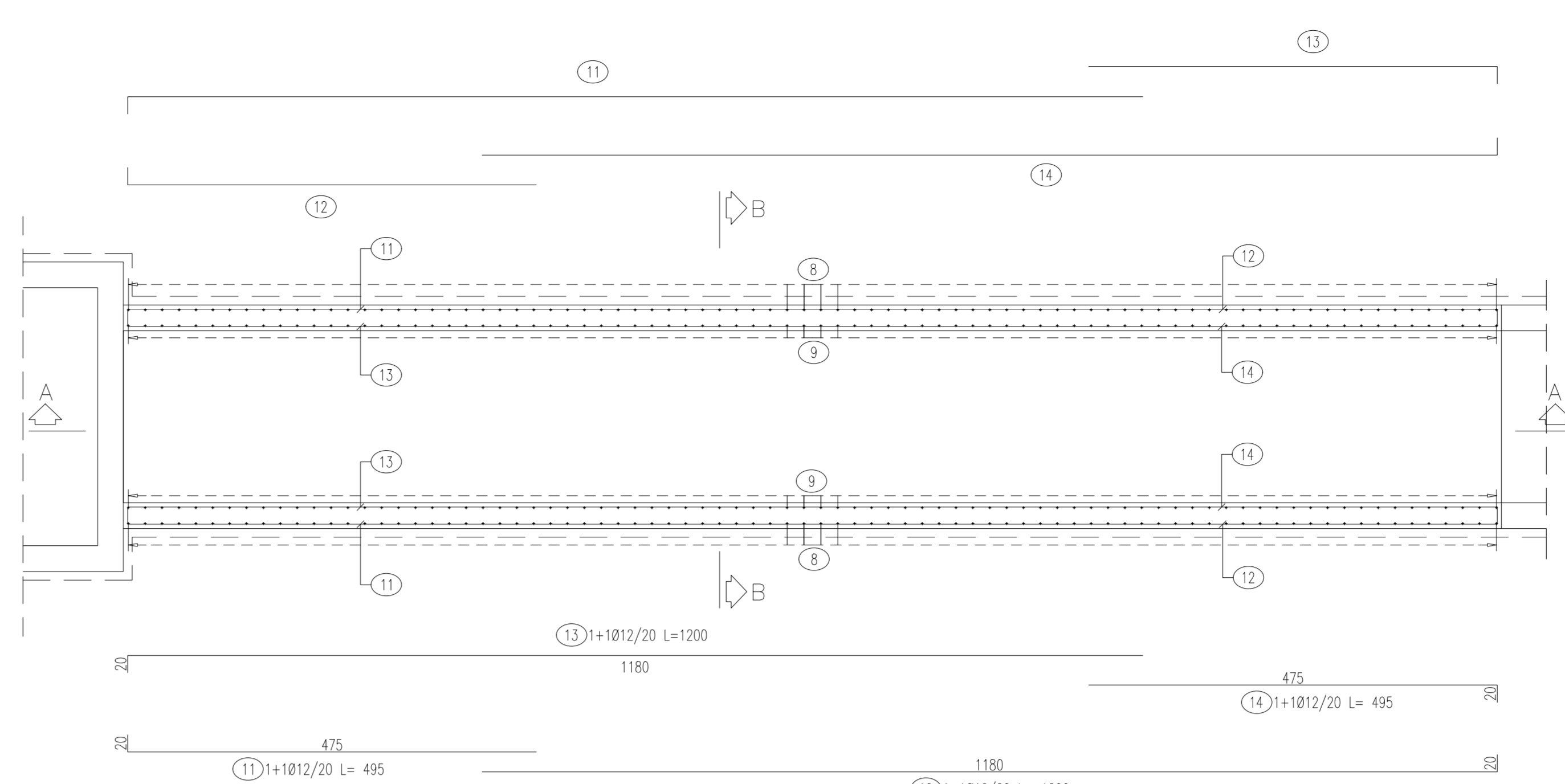


CONCIO 1

LISTA FERRI TM31 - CONCIO 1						
posizione	n.barre	Ø	l.barra	l.totale	peso/ml	peso tot.
		mm	m	m	kg/m	kg
1	77	16	2.9	223.3	1.578	352.37
2	77	16	2.9	223.3	1.578	352.37
3	385	12	0.6	231	0.888	205.13
4	13	12	12	156	0.888	138.53
5	13	12	4.3	55.9	0.888	49.64
6	13	12	4.3	55.9	0.888	49.64
7	13	12	12	156	0.888	138.53
8	77	16	2.9	223.3	1.578	352.37
9	77	16	2.9	223.3	1.578	352.37
10	385	12	0.6	231	0.888	205.13
11	24	12	4.3	103.2	0.888	91.64
12	24	12	12	288	0.888	255.74
13	24	12	12	288	0.888	255.74
14	24	12	4.3	103.2	0.888	91.64
15	77	16	2.9	223.3	1.578	352.37
16	77	16	2.9	223.3	1.578	352.37
17	13	12	12	156	0.888	138.53
18	13	12	4.3	55.9	0.888	49.64
19	13	12	4.3	55.9	0.888	49.64
20	13	12	12	156	0.888	138.53
21	385	12	0.6	231	0.888	205.13
						4177.03

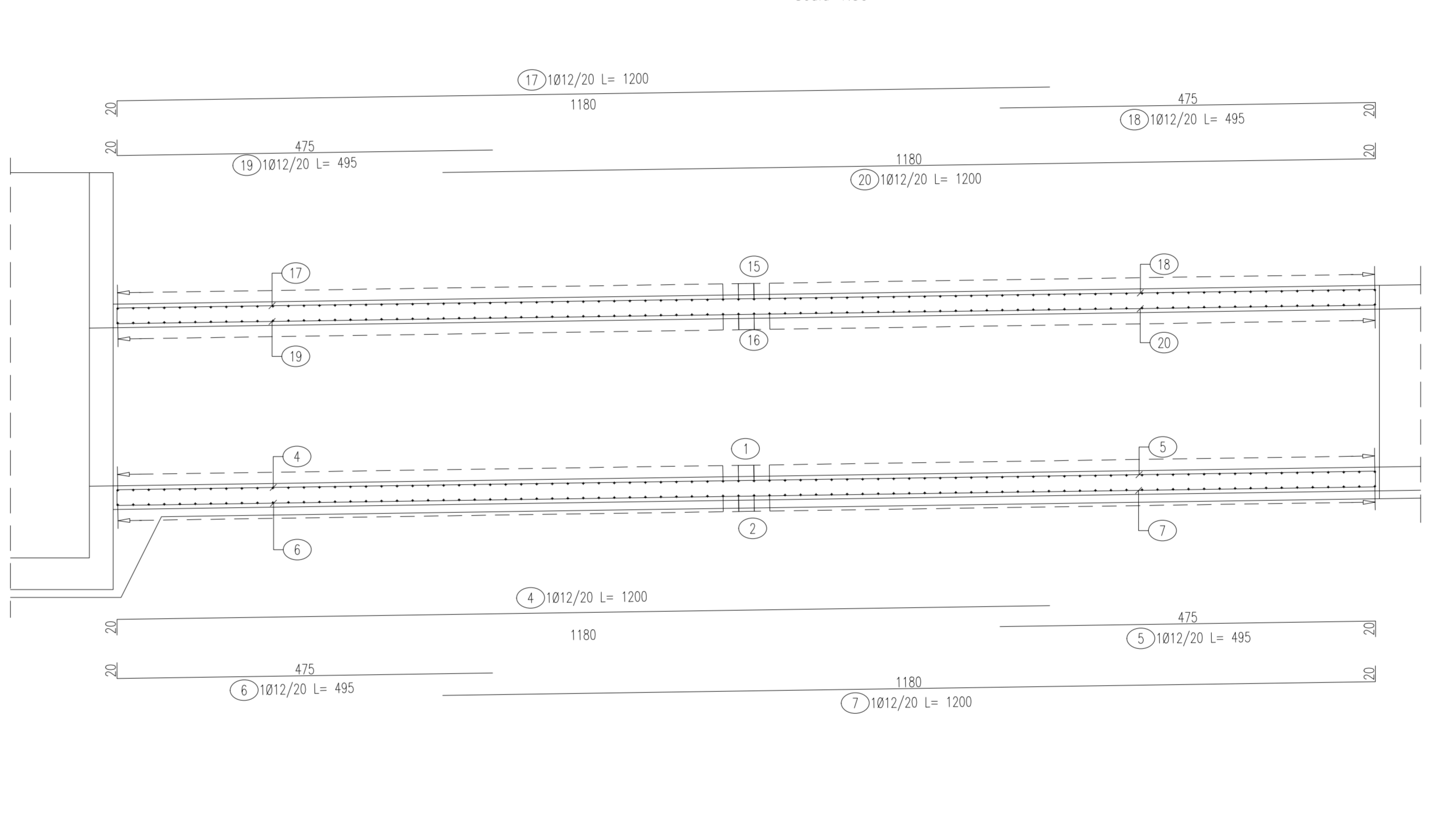
PIANTA SPICCATO

Scala 1:50



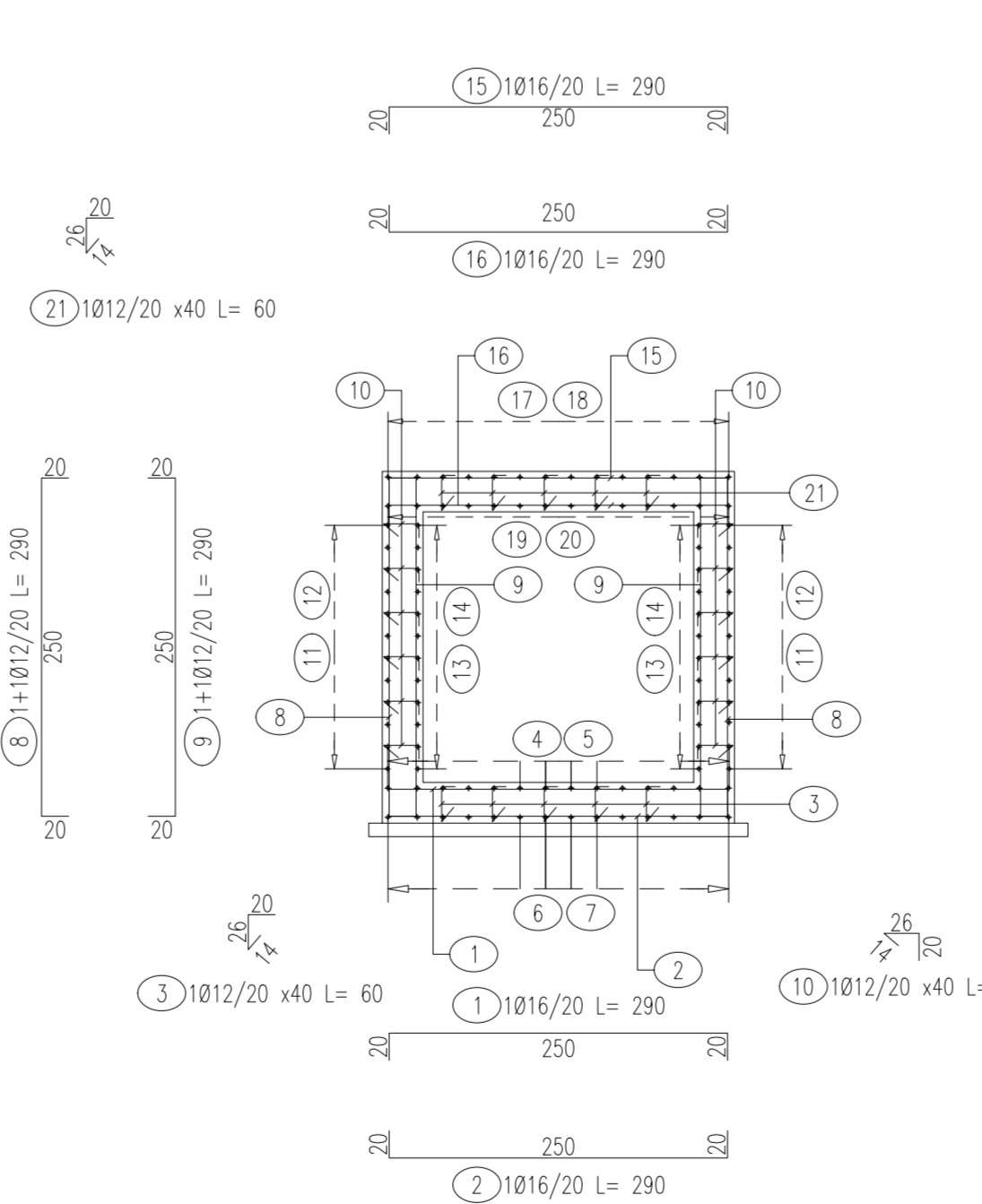
SEZIONE A-A

Scala 1:50



SEZIONE B-B

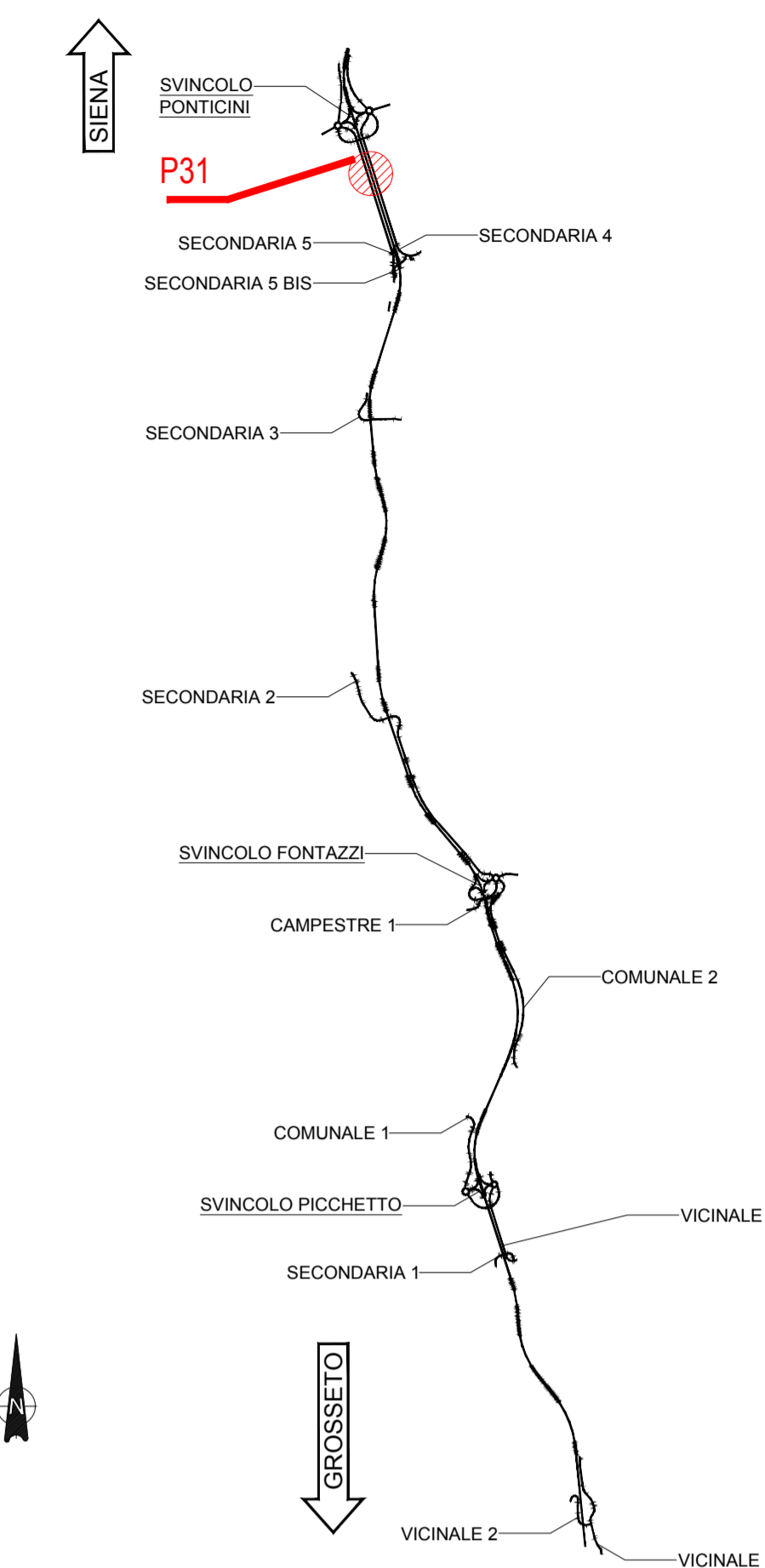
Scala 1:50



CONCIO 2

LISTA FERRI TM31 - CONCIO 2						
posizione	n.barre	Ø	l.barra	l.totale	peso/ml	peso tot.
		mm	m	m	kg/m	kg
1	80	16	2.9	232	1.578	366.10
2	80	16	2.9	232	1.578	366.10
3	801	12	0.6	480.6	0.888	426.77
4	13	12	12	156	0.888	138.53
5	13	12	4.95	64.35	0.888	57.14
6	13	12	4.95	64.35	0.888	57.14
7	13	12	12	156	0.888	138.53
8	81	16	2.9	234.9	1.578	370.67
9	81	16	2.9	234.9	1.578	370.67
10	401	12	0.6	240.6	0.888	213.65
11	24	12	4.95	118.8	0.888	105.49
12	24	12	12	288	0.888	255.74
13	24	12	12	288	0.888	255.74
14	24	12	4.95	118.8	0.888	105.49
15	80	16	2.9	232	1.578	366.10
16	80	16	2.9	232	1.578	366.10
17	13	12	12	156	0.888	138.53
18	13	12	4.95	64.35	0.888	57.14
19	13	12	4.95	64.35	0.888	57.14
20	13	12	12	156	0.888	138.53
21	801	12	0.6	480.6	0.888	426.77
						4778.09

KEYPLAN



NOTE GENERALI

- TUTTE LE MISURE SONO ESPRESSE IN CENTIMETRI, SALVO OVE DIVERSAMENTE INDICATO
- PER LE CARATTERISTICHE DEI MATERIALI FARE RIFERIMENTO ALL'ELABORATO T00-0100-STR-SC01
- PER LE INALVEAZIONI E I RECAPITI FARE RIFERIMENTO ALLE PLANIMETRIE IDRAULICHE



Direzione Progettazione e Realizzazione Lavori

**ITINERARIO INTERNAZIONALE E78**  
**S.G.C. GROSSETO - FANO**  
 ADEGUAMENTO A 4 CORSIE  
 NEL TRATTO GROSSETO - SIENA (S.S. 223 "DI PAGANICO")  
 DAL KM 41+600 AL KM 53+400 - LOTTO 9

PROGETTO ESECUTIVO

COD. F115

PROGETTAZIONE: ATI SINTAGMA - GDG - ICARIA

IL RESPONSABILE DELL'INTEGRAZIONE DELLE PRESTAZIONI SPECIALISTICHE: Dott. Ing. Nando Granieri Ordine degli Ingegneri della Prov. di Perugia n° A351	IL GRUPPO DI PROGETTAZIONE: MANDATARIO: SINTAGMA MANDANTIA: GEOTECNICAL GROUP, ICARIA Processo di ingegneria
IL PROGETTISTA: Dott. Ing. Federico Duranti Ordine degli Ingegneri della Prov. di Terni n° A844	Dott. Ing. N. Granieri Dott. Ing. S. Sacconi Dott. Ing. A. Stracchi Dott. Ing. F. Suardati Dott. Ing. E. Barbacci Dott. Ing. G. Camparini Dott. Ing. L. Di Neri Dott. Ing. L. Di Neri Dott. Ing. F. Pannofino Dott. Ing. Raffaele Franco Carso
IL GEOLOGO: Dott. Geol. Giorgio Camparini Ordine dei Geologi della Regione Umbria n°108	Dott. Ing. D. Caraccioli Dott. Ing. G. Sacconi Dott. Ing. V. De Gori Dott. Ing. C. Conconi Geom. F. Bonnici Geom. C. Sgarbini
IL R.U.P.: Dott. Ing. Filippo Annunzio Ordine degli Ingegneri della Prov. di Perugia n° A1373	Dott. Ing. V. Rotondi Dott. Ing. G. Marzulli Dott. Ing. V. Pizzini Dott. Ing. G. Pini Dott. Ing. C. Sgarbini

PROTOCOLLO DATA

OPERE DI ATTRAVERSAMENTO IDRAULICO  
 TOMBINO P31  
 Armature - Tav. 1 di 3

CODICE PROGETTO	NOVE FILE	REVISIONE	SCALA:
PROGETTO L0F115 E 1901	FILE NOME T00-TM31-STR-AR01	A	1:50
REV. DESCRIZIONE	DATA	REDATTO	VERIFICATO
A Emissione	26/10/2020	M. Ceo	E. Bertolucci
REV.	DESCRIZIONE	DATA	REDATTO