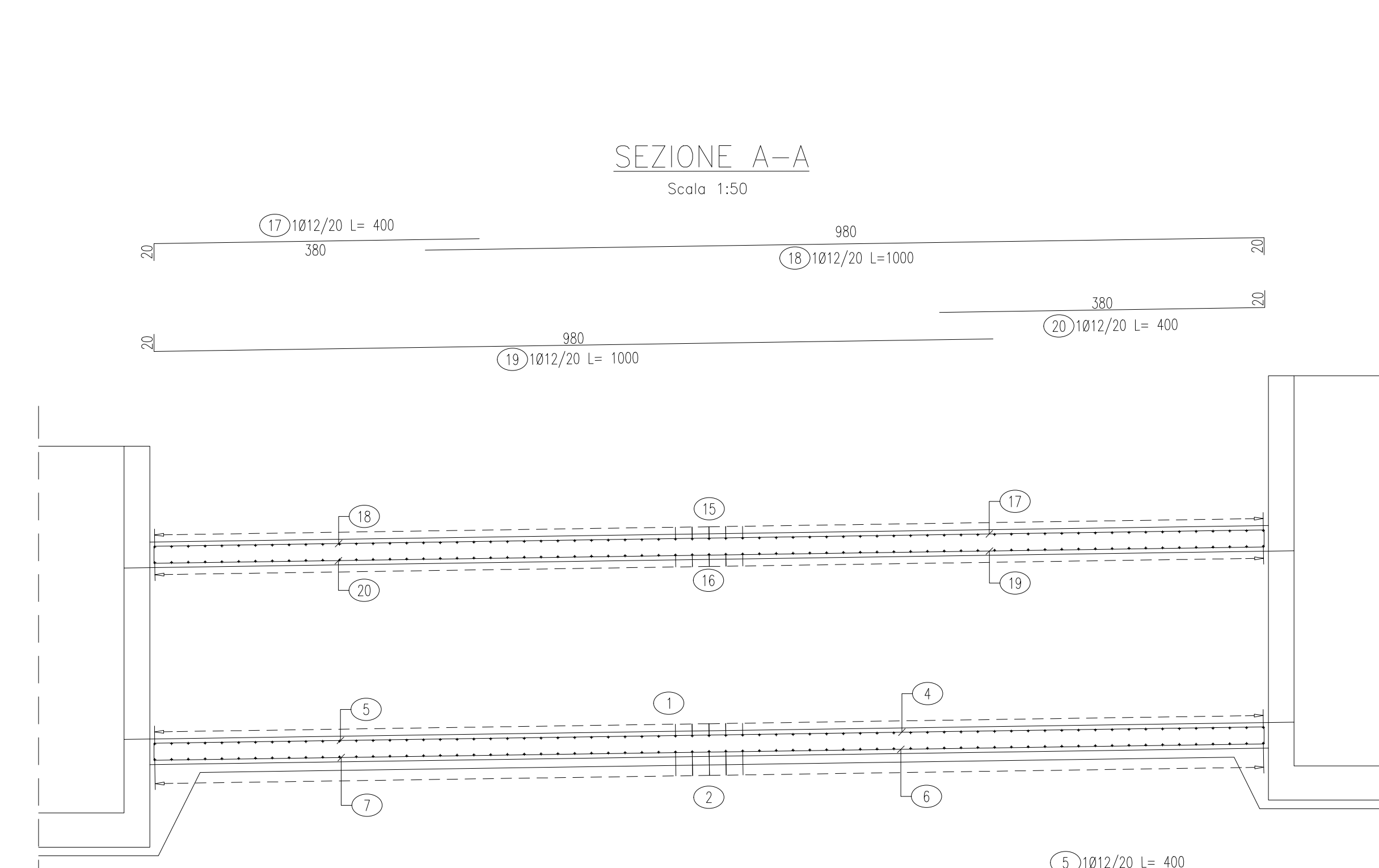
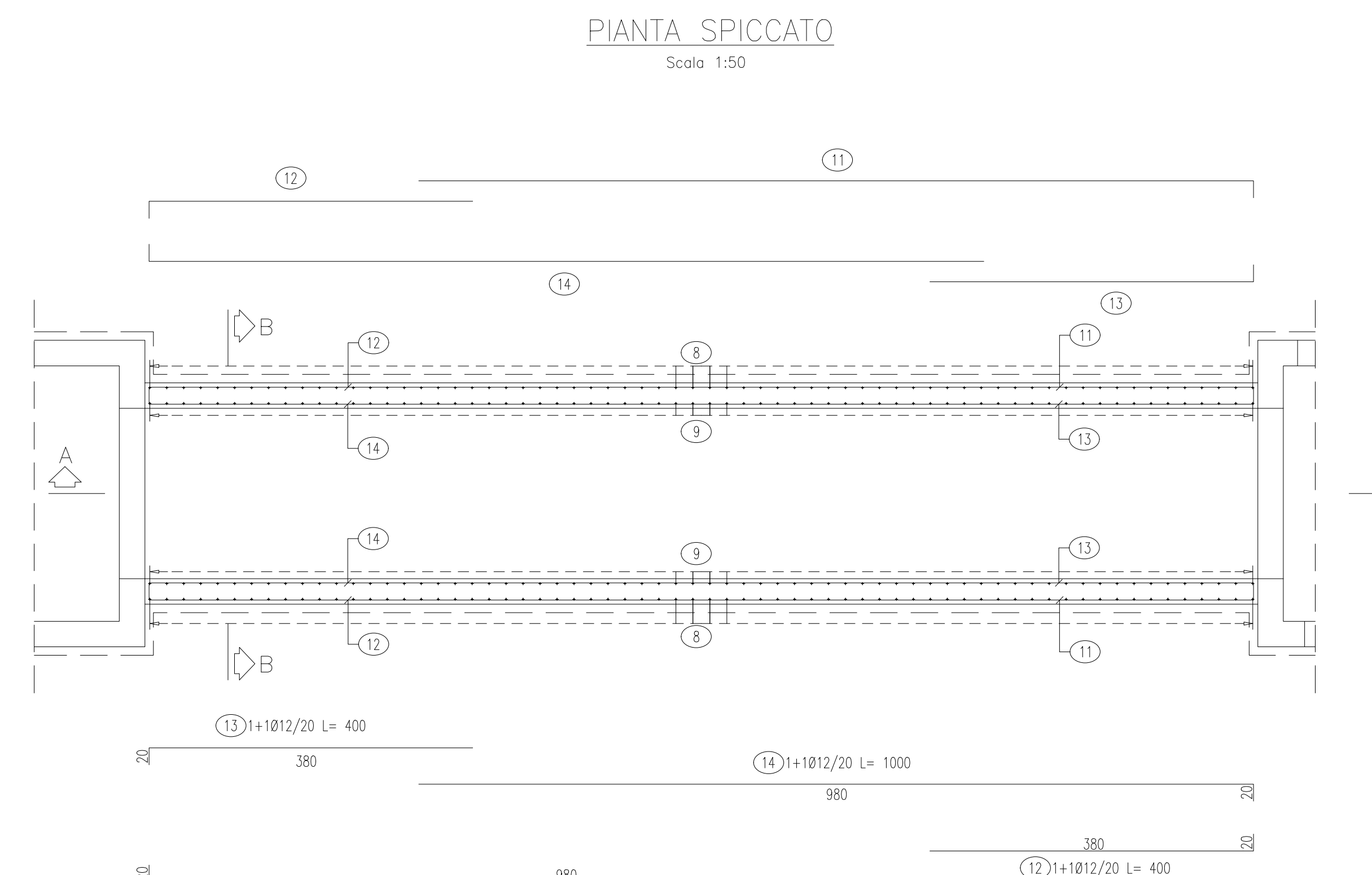
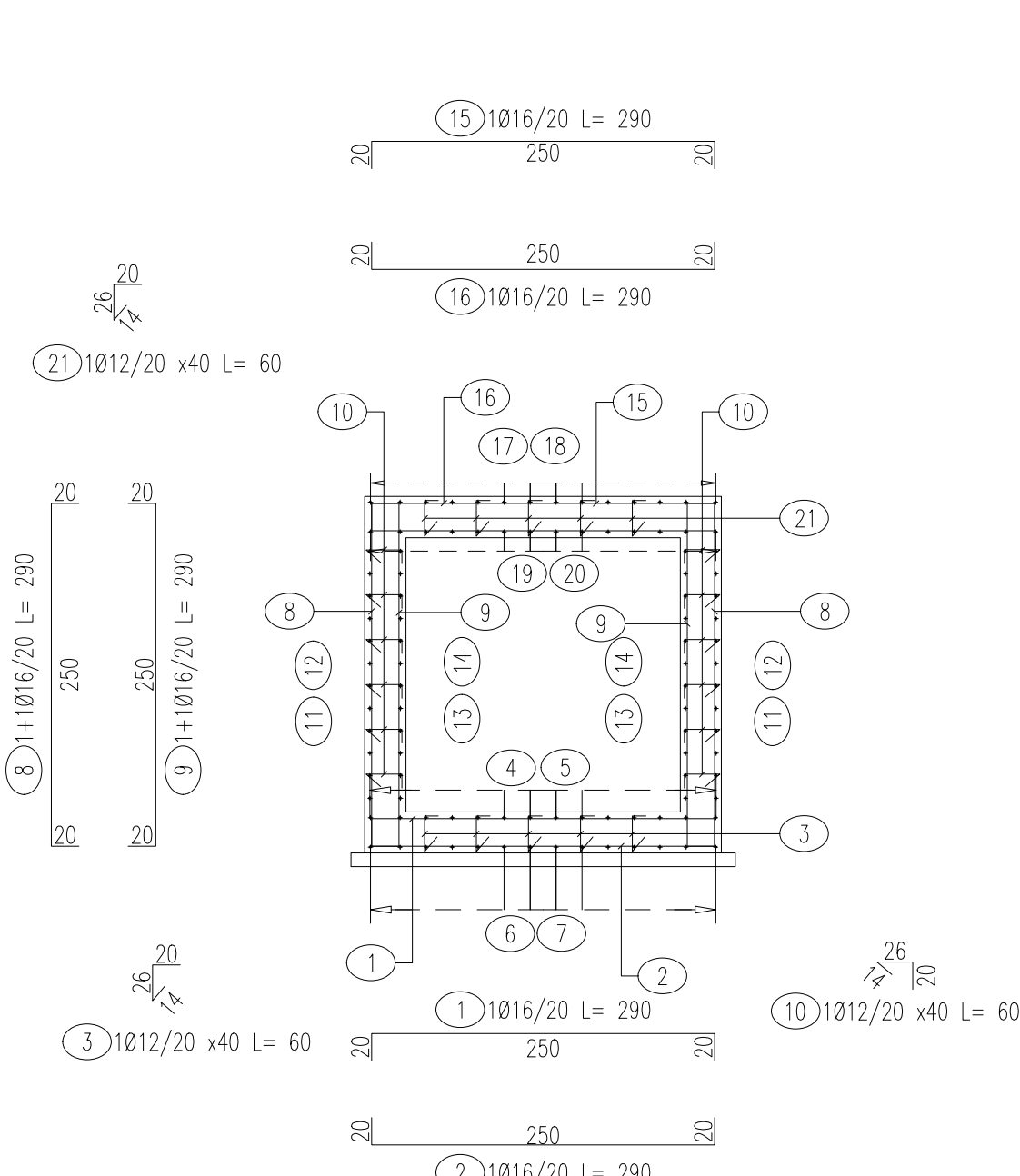


**CONCIO 3**

LISTA FERRI TM31 - CONCIO 3						
posizione	n.barre	φ	l.barra	l.totale	peso/ml	peso tot.
		mm	m	m	kg/m	kg
1	73	16	2.9	211.7	1.578	334.06
2	73	16	2.9	211.7	1.578	334.06
3	365	12	0.6	219	0.888	194.47
4	13	12	12	156	0.888	138.53
5	13	12	3.5	45.5	0.888	40.40
6	13	12	3.5	45.5	0.888	40.40
7	13	12	12	156	0.888	138.53
8	74	16	2.9	214.6	1.578	338.64
9	74	16	2.9	214.6	1.578	338.64
10	365	12	0.6	219	0.888	194.47
11	24	12	3.5	84	0.888	74.59
12	24	12	12	288	0.888	255.74
13	24	12	12	288	0.888	255.74
14	24	12	3.5	84	0.888	74.59
15	73	16	2.9	211.7	1.578	334.06
16	73	16	2.9	211.7	1.578	334.06
17	13	12	12	156	0.888	138.53
18	13	12	3.5	45.5	0.888	40.40
19	13	12	3.5	45.5	0.888	40.40
20	13	12	12	156	0.888	138.53
21	365	12	0.6	219	0.888	194.47
						3973.34



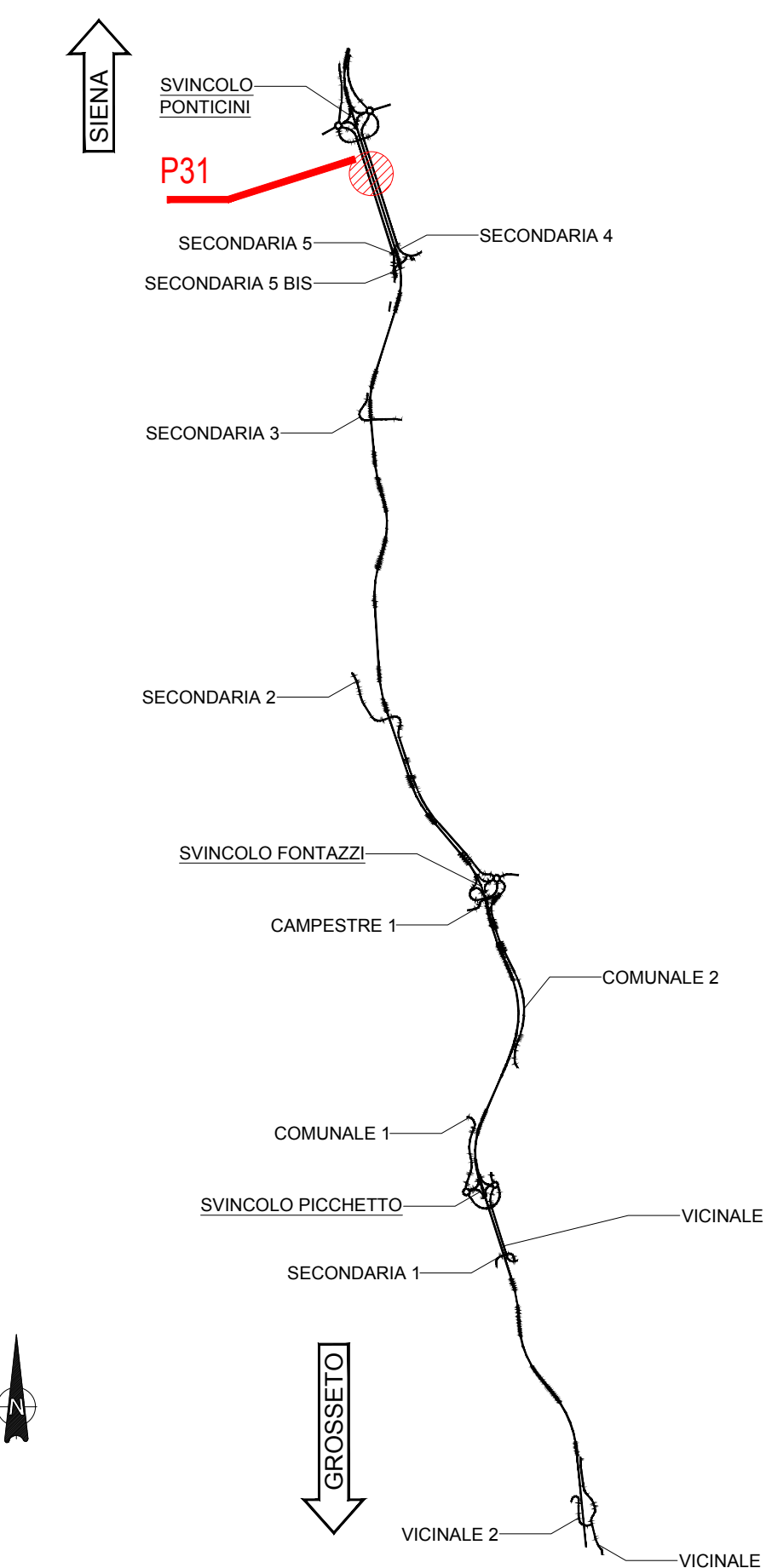
**CONCIO 4**



**CONCIO 4**

LISTA FERRI TM31 - CONCIO 4						
posizione	n.barre	φ	l.barra	l.totale	peso/ml	peso tot.
		mm	m	m	kg/m	kg
1	65	16	2.9	188.5	1.578	297.45
2	65	16	2.9	188.5	1.578	297.45
3	327	12	0.6	196.2	0.888	174.23
4	13	12	10	130	0.888	115.44
5	13	12	4	52	0.888	46.18
6	13	12	4	52	0.888	46.18
7	13	12	10	130	0.888	115.44
8	66	16	2.9	191.4	1.578	302.03
9	66	16	2.9	191.4	1.578	302.03
10	289	12	0.6	173.4	0.888	153.98
11	24	12	10	240	0.888	213.12
12	24	12	4	96	0.888	85.25
13	24	12	4	96	0.888	85.25
14	24	12	10	240	0.888	213.12
15	65	16	2.9	188.5	1.578	297.45
16	65	16	2.9	188.5	1.578	297.45
17	13	12	4	52	0.888	46.18
18	13	12	10	130	0.888	115.44
19	13	12	10	130	0.888	115.44
20	13	12	4	52	0.888	46.18
21	327	12	0.6	196.2	0.888	174.23
						3539.50

**KEYPLAN**



**NOTE GENERALI**

- TUTTE LE MISURE SONO ESPRESSE IN CENTIMETRI, SALVO OVE DIVERSAMENTE INDICATO
- PER LE CARATTERISTICHE DEI MATERIALI FARE RIFERIMENTO ALL'ELABORATO T00-0100-STR-SC01
- PER LE INALVEAZIONI E I RECAPITI FARE RIFERIMENTO ALLE PLANIMETRIE IDRAULICHE



Direzione Progettazione e Realizzazione Lavori

**ITINERARIO INTERNAZIONALE E78  
S.G.C. GROSSETO - FANO  
ADEGUAMENTO A 4 CORSIE  
NEL TRATTO GROSSETO - SIENA (S.S. 223 "DI PAGANICO")  
DAL KM 41+600 AL KM 53+400 - LOTTO 9**

PROGETTO ESECUTIVO

cod. F115

PROGETTAZIONE: ATI SINTAGMA - GDG - ICARIA

IL RESPONSABILE DELL'INTEGRAZIONE DELLE PRESTAZIONI SPECIALISTICHE: Dot. Ing. Riccardo Granati

Ordine degli Ingegneri della Prov. di Perugia n° A351

IL GRUPPO DI PROGETTAZIONE:

MANDIANTIA: MANDIANTI:

SINTAGMA Dot. Ing. N. Granati Dot. Arch. N. Maraschini Dot. Ing. F. Vanni Dot. Arch. A. Stracchi Dot. Ing. F. Suardati Dot. Ing. E. Barbacci Dot. Arch. S. Scarpellini Dot. Ing. L. Sironi Dot. Ing. E. Sironi Dot. Ing. L. Dielli Dot. Ing. F. Parnano Dot. Arch. F. Berti	GEOTECNICAL GROUP Dot. Ing. V. Rotondi Dot. Ing. G. Mariani Dot. Ing. V. Piretti Dot. Ing. C. Conconi Geom. F. Bonnici Geom. G. Sgarbi	ICARIA Ing. P. Rognoni
---	--	---------------------------

IL COORDINATORE PER LA SICUREZZA IN FASE DI PROGETTAZIONE: Dot. Ing. Filippo Maraschini

Ordine degli Ingegneri della Prov. di Perugia n° A351

PROTOCOLLO DATA

**OPERE DI ATTRAVERSAMENTO IDRAULICO  
TOMBINO P31  
Armature - Tav. 2 di 3**

CODICE PROGETTO PROGETTO LIV. MOD. N. MOD.	NOME FILE T00-TM31-STR-A002	REVISIONE A	SCALA: 1:50
CODICE ELAB. T00TM31STRAR02			
A Emisione	26/10/2020 M. Ceco	E. Bertolucci	N. Granati
REV. DESCRIZIONE	DATA	REDATTO	VERIFICATO APPROVATO