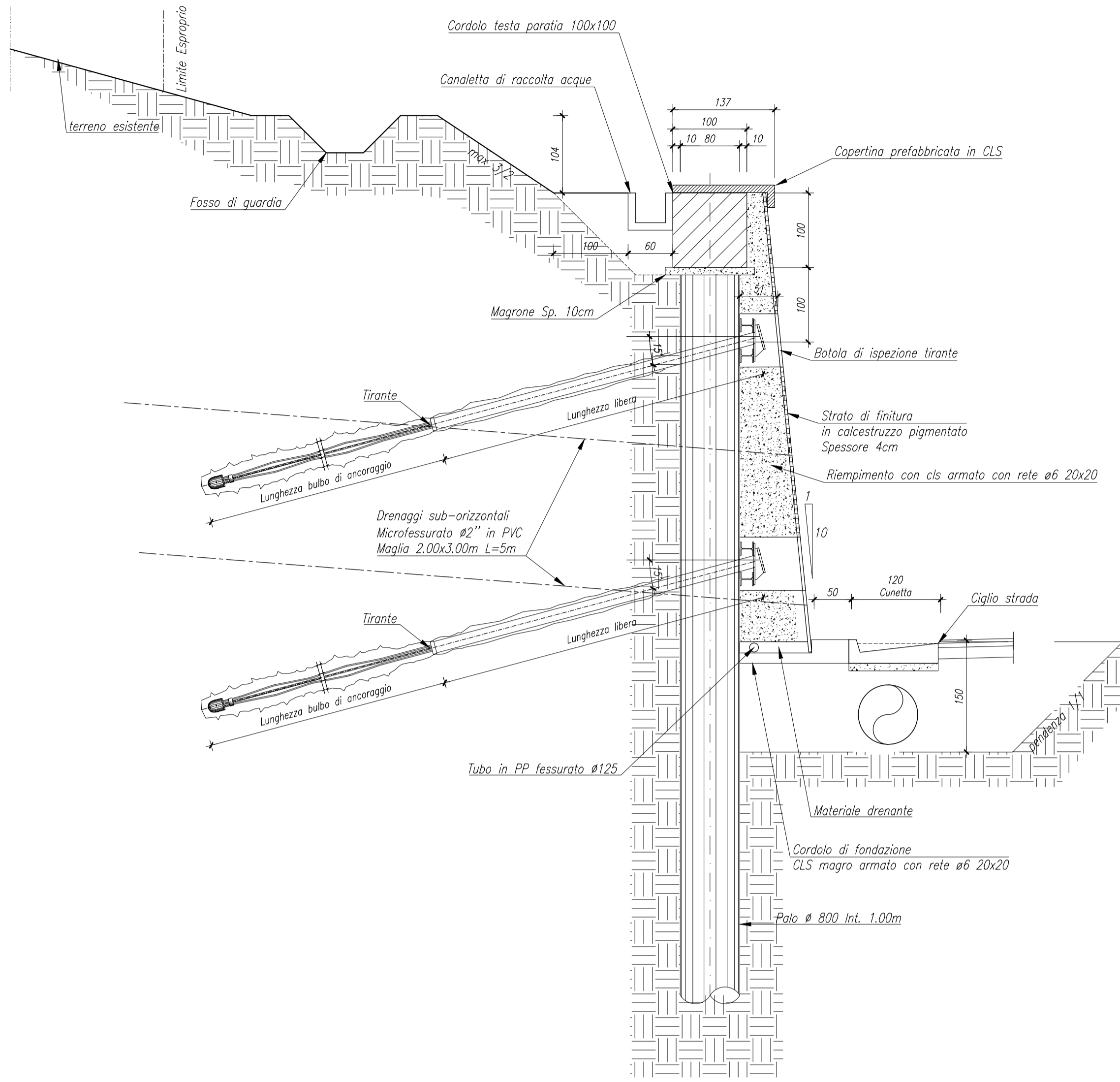


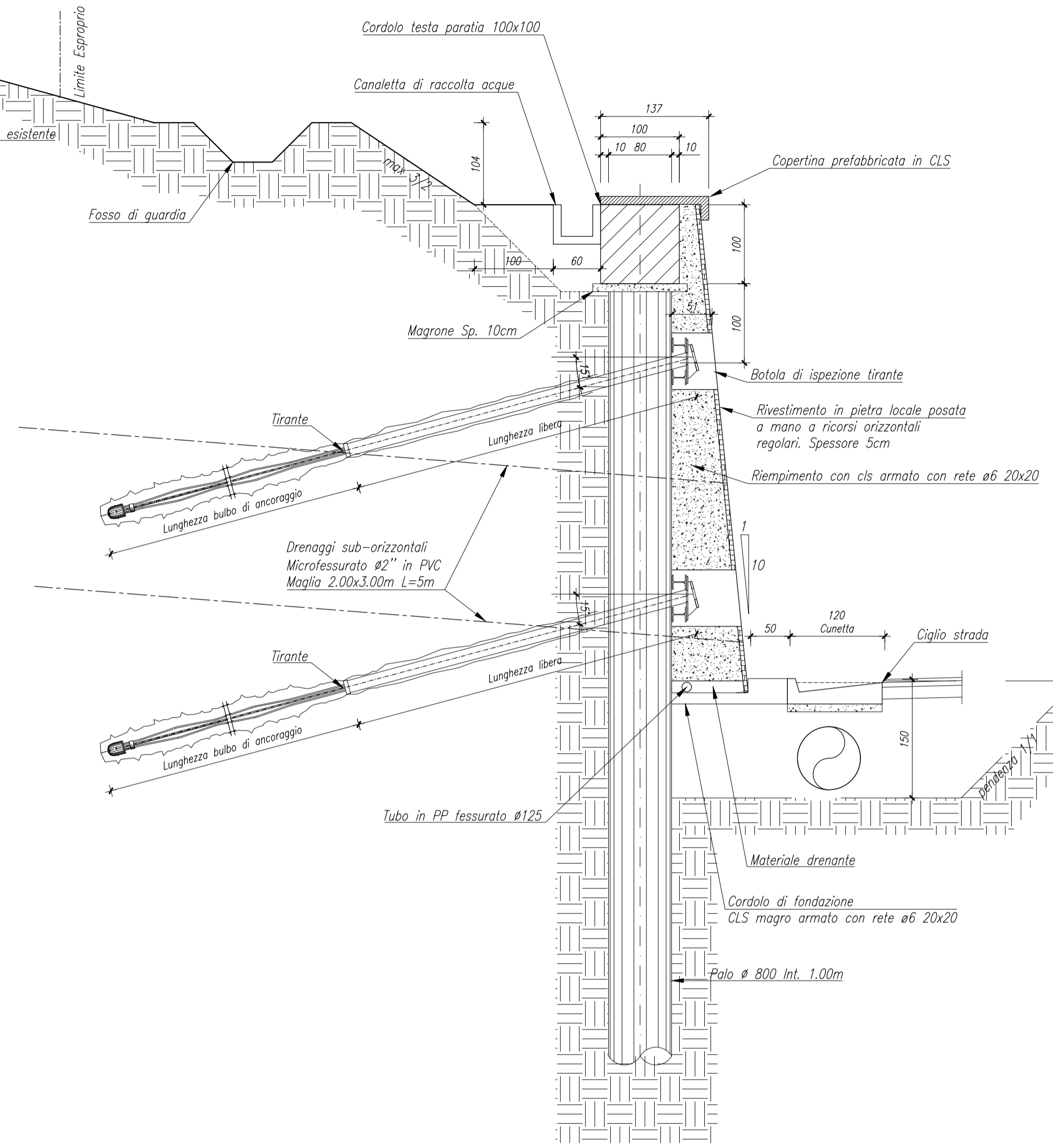
SEZIONE TIPO PARATIA FINITURA IN CA

Scala 1:50



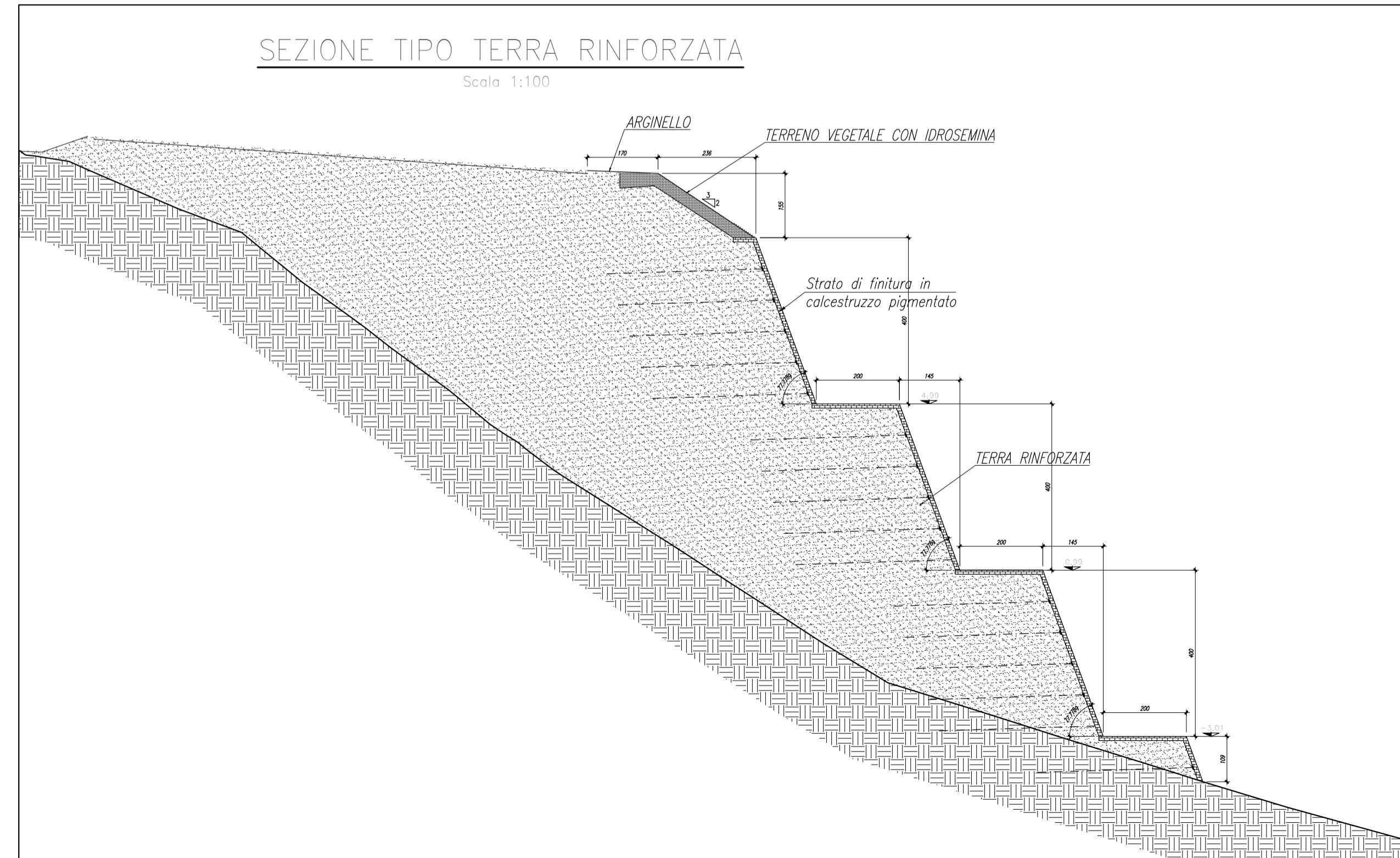
SEZIONE TIPO PARATIA FINITURA IN PIETRA

Scala 1:50



SEZIONE TIPO TERRA RINFORZATA

Scala 1:100



OPERE DI SOSTEGNO				
Nome Opera	WBS PE	Progressiva	Tipo di Finitura	Superficie da Trattare [m ²]
Paratia 01	OS01	41+824 → 42+079	Matrice+Pigmento	1590.45
Paratia 02sx	OS02	42+222 → 42+470	Matrice+Pigmento	1119.01
Paratia 03sx	OS03	41+692 → 43+110	Matrice+Pigmento	1481.52
Paratia 05sx	OS05	43+470 → 43+672	Matrice+Pigmento	959.68
Paratia 06sx	OS06	43+744 → 44+026	Matrice+Pigmento	1130.88
Paratia 07dx	OS07	43+744 → 43+836	Matrice+Pigmento	372.05
Paratia 09sx	OS09	44+038 → 44+227	Matrice+Pigmento	716
Paratia 11dx	OS11	48+598 → 48+910	Pietra locale	1276.08
Paratia 13dx	OS13	49+266 → 49+389	Pietra locale	316.85
Paratia 14dx	OS14	49+290 → 49+487	Matrice+Pigmento	655.83
Paratia 15dx	OS15	49+532 → 49+755	Matrice+Pigmento	1328.14

[*] Le progressive contrassegnate con l'asterisco sono quelle delle opere che insistono sulle viabilità secondarie e sono state ricavate dalla proiezione delle stesse sull'asse principale

OPERE DI SOSTEGNO				
Nome Opera	WBS PE	Progressiva	Tipo di Finitura	Superficie da Trattare [m ²]
Muro 04	OS04	43+166 → 43+400	Matrice+Pigmento	202.5

[*] Le progressive contrassegnate con l'asterisco sono quelle delle opere che insistono sulle viabilità secondarie e sono state ricavate dalla proiezione delle stesse sull'asse principale



Direzione Progettazione e Realizzazione Lavori

ITINERARIO INTERNAZIONALE E78
S.G.C. GROSSETO - FANO
 ADEGUAMENTO A 4 CORSIE
 NEL TRATTO GROSSETO - SIENA (S.S. 223 "DI PAGANICO")
 DAL KM 41+600 AL KM 53+400 - LOTTO 9

PROGETTO ESECUTIVO COD. FI15

PROGETTAZIONE: ATI SINTAGMA - GDG - ICARIA

IL RESPONSABILE DELL'INTEGRAZIONE DELLE PRESTAZIONI SPECIALISTICHE: Dott. Ing. Nando Granieri
 Ordine degli Ingegneri della Prov. di Perugia n° A351

IL GRUPPO DI PROGETTAZIONE: MANDATARIA: SINTAGMA MANDANTI: GEOTECHNICAL DESIGN GROUP ICARIA

IL PROGETTISTA: Dott. Ing. Federico Durastanti
 Ordine degli Ingegneri della Prov. di Terni n° A844

IL GEOLOGO: Dott. Geol. Giorgio Cerquiglini
 Ordine dei Geologi della Regione Umbria n°108

IL R.U.P.: Dott. Ing. Raffaele Franco Carso

IL COORDINATORE PER LA SICUREZZA IN FASE DI PROGETTAZIONE: Dott. Ing. Filippo Pambianco
 Ordine degli Ingegneri della Prov. di Perugia n° A1373

PROTOCOLLO DATA

OPERE DI SOSTEGNO
ELABORATI GENERALI
 Sezioni trasversali tipo paratie e terra rinforzata

CODICE PROGETTO	NOME FILE	REVISIONE	SCALA:
PROGETTO	LEV. PROG. N. PROG.		
LOFI15 E 1901	CODICE ELAB. T000S000STRST02	A	1:50 - 1:100

REV.	DESCRIZIONE	DATA	REDATTO	VERIFICATO	APPROVATO
A	Emissione	28/02/2020	P. Costraberte	E. Bartolucci	N. Granieri