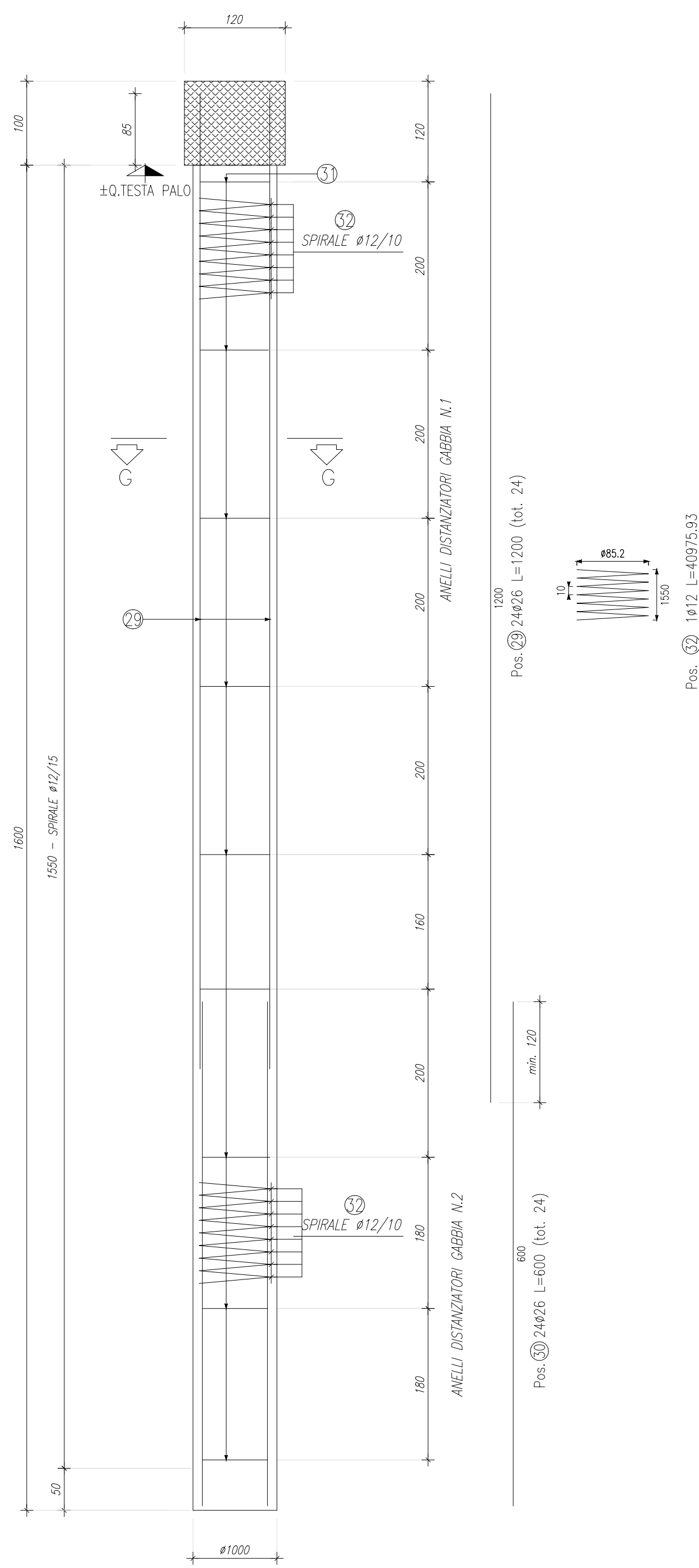
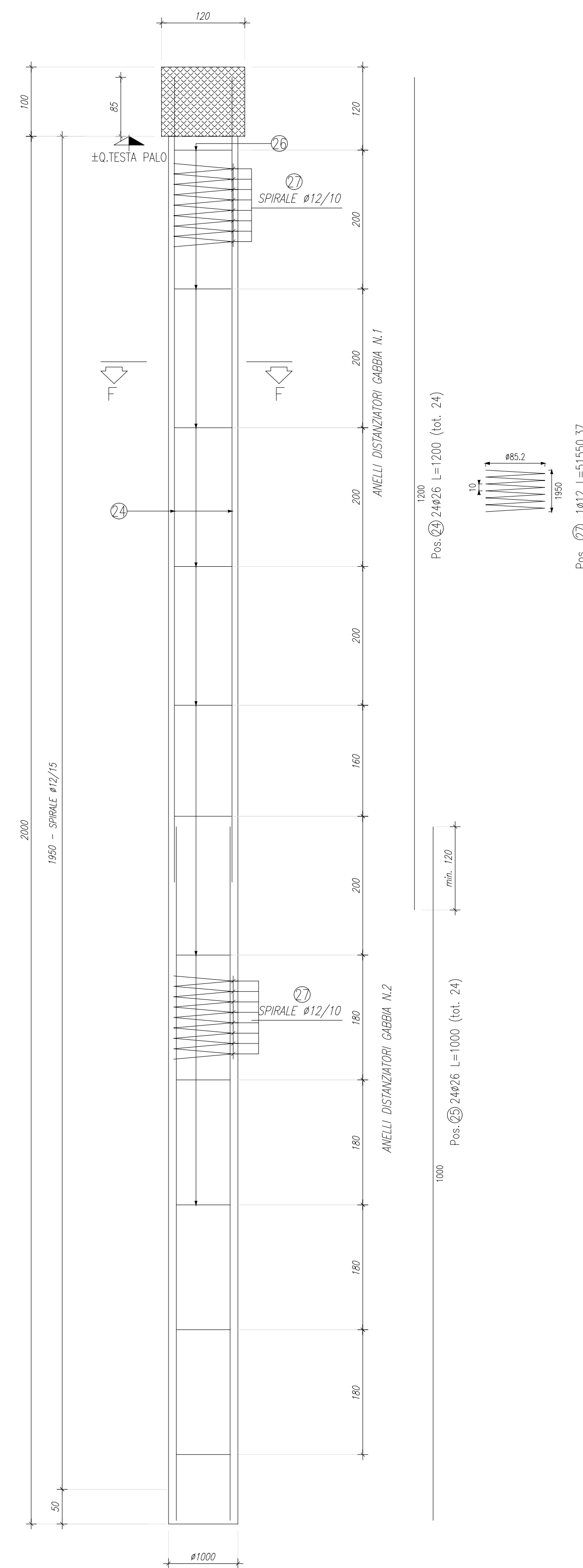


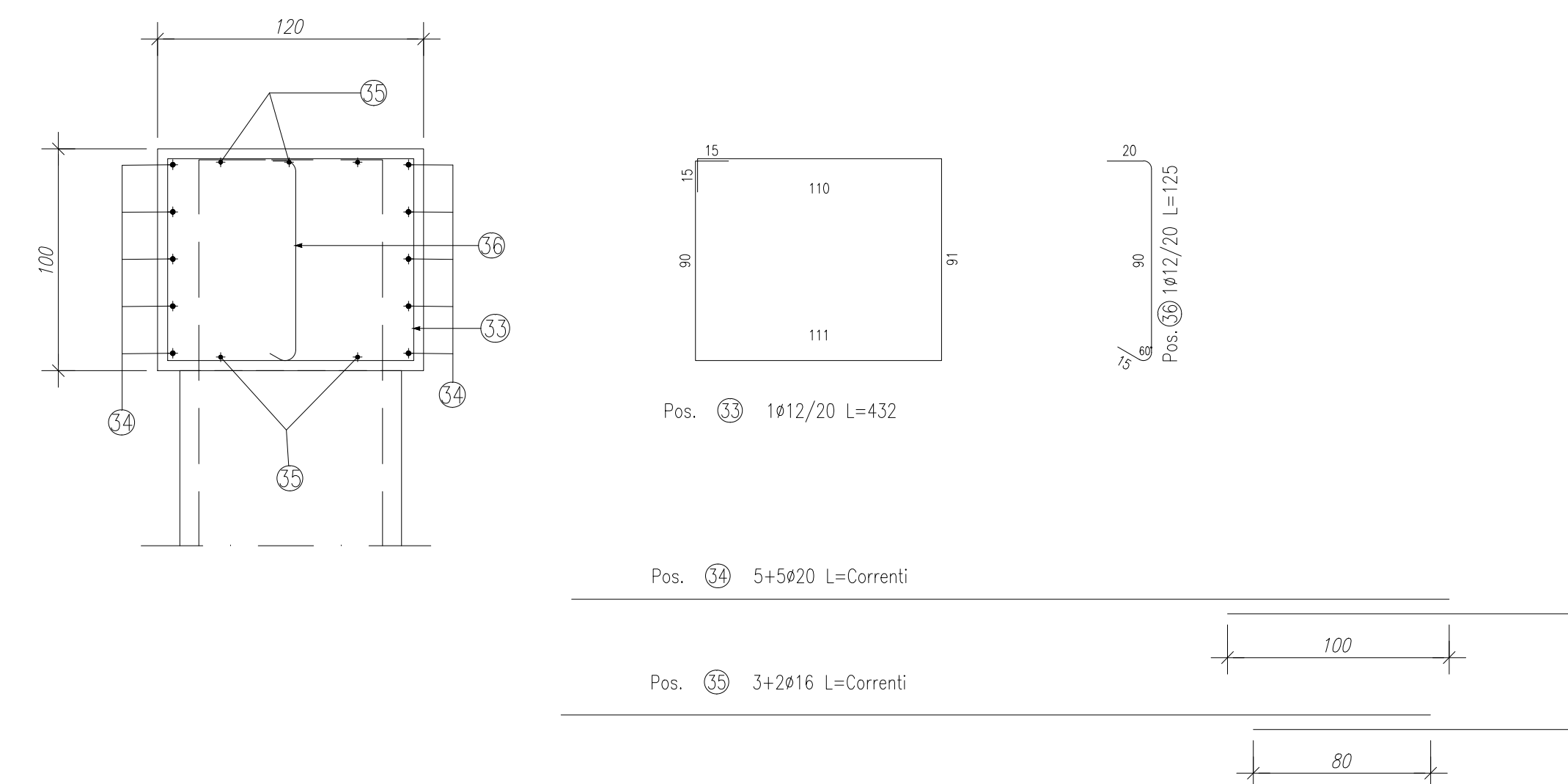
ARMATURA PALI  $\phi 1000$  TIPO 6 L=20.00m  
Scala 1:50



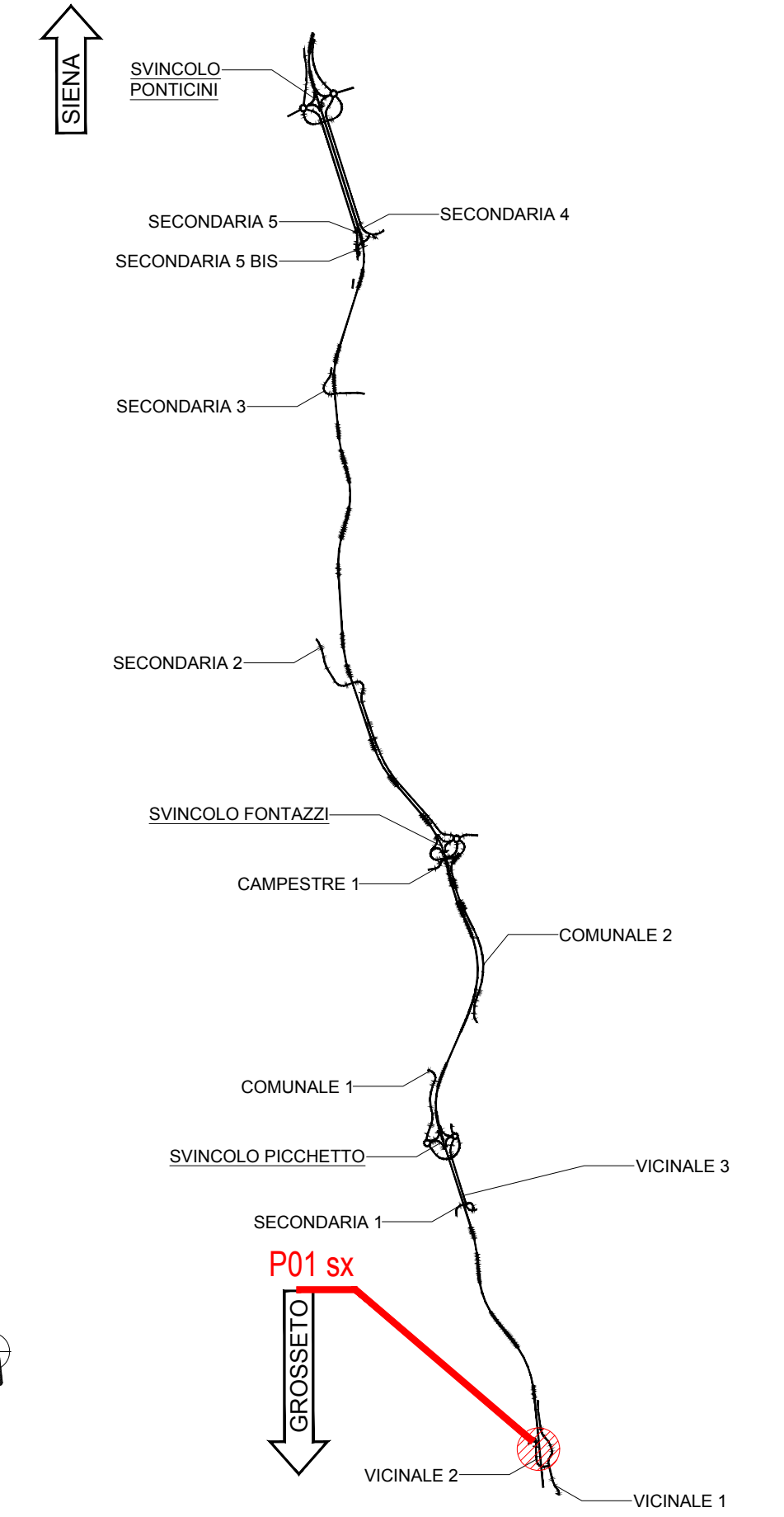
ARMATURA PALI  $\phi 1000$  TIPO 6 L=20.00m  
Scala 1:50



ARMATURA TRAVE DI CORONAMENTO  
Scala 1:25



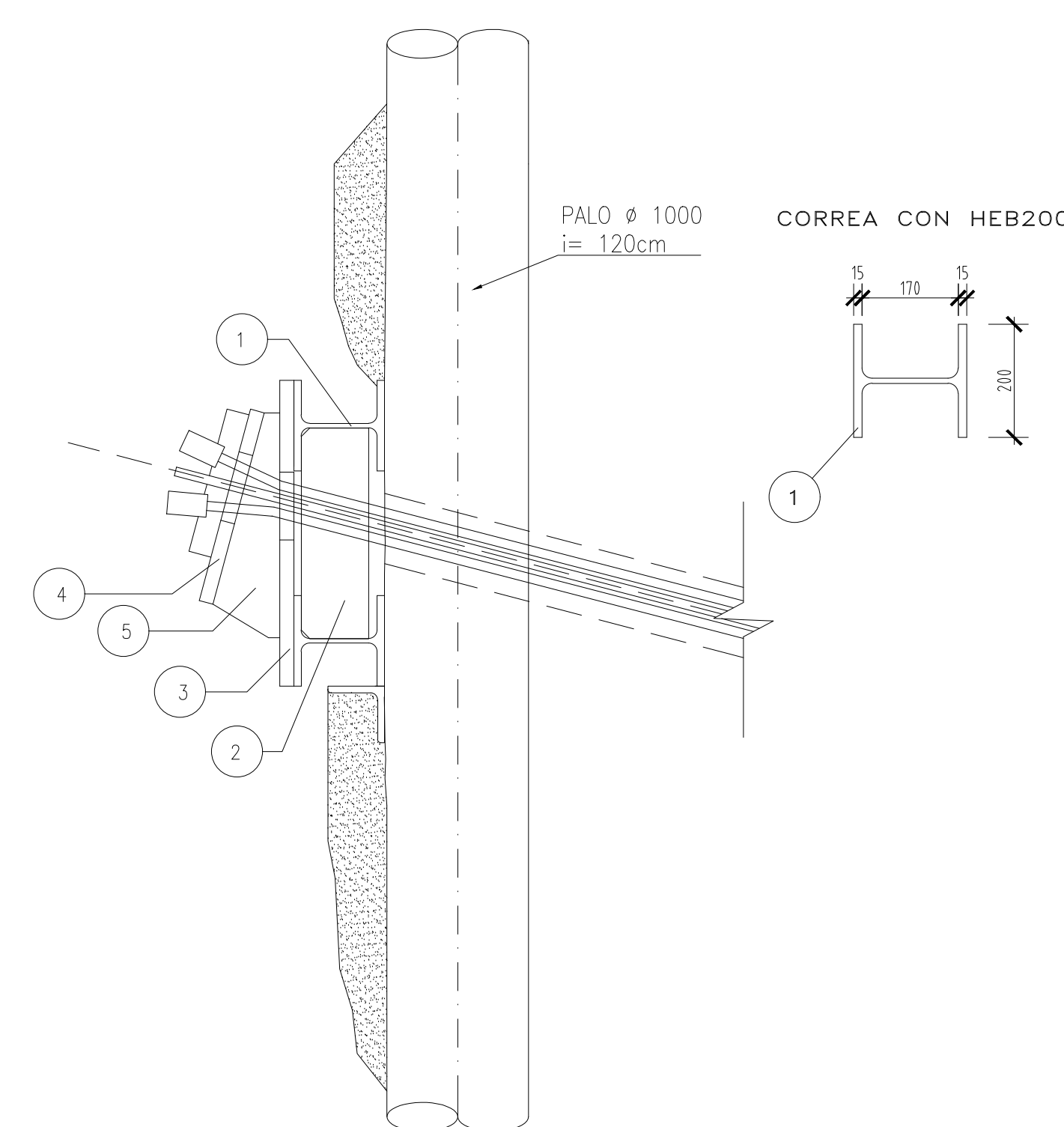
KEYPLAN



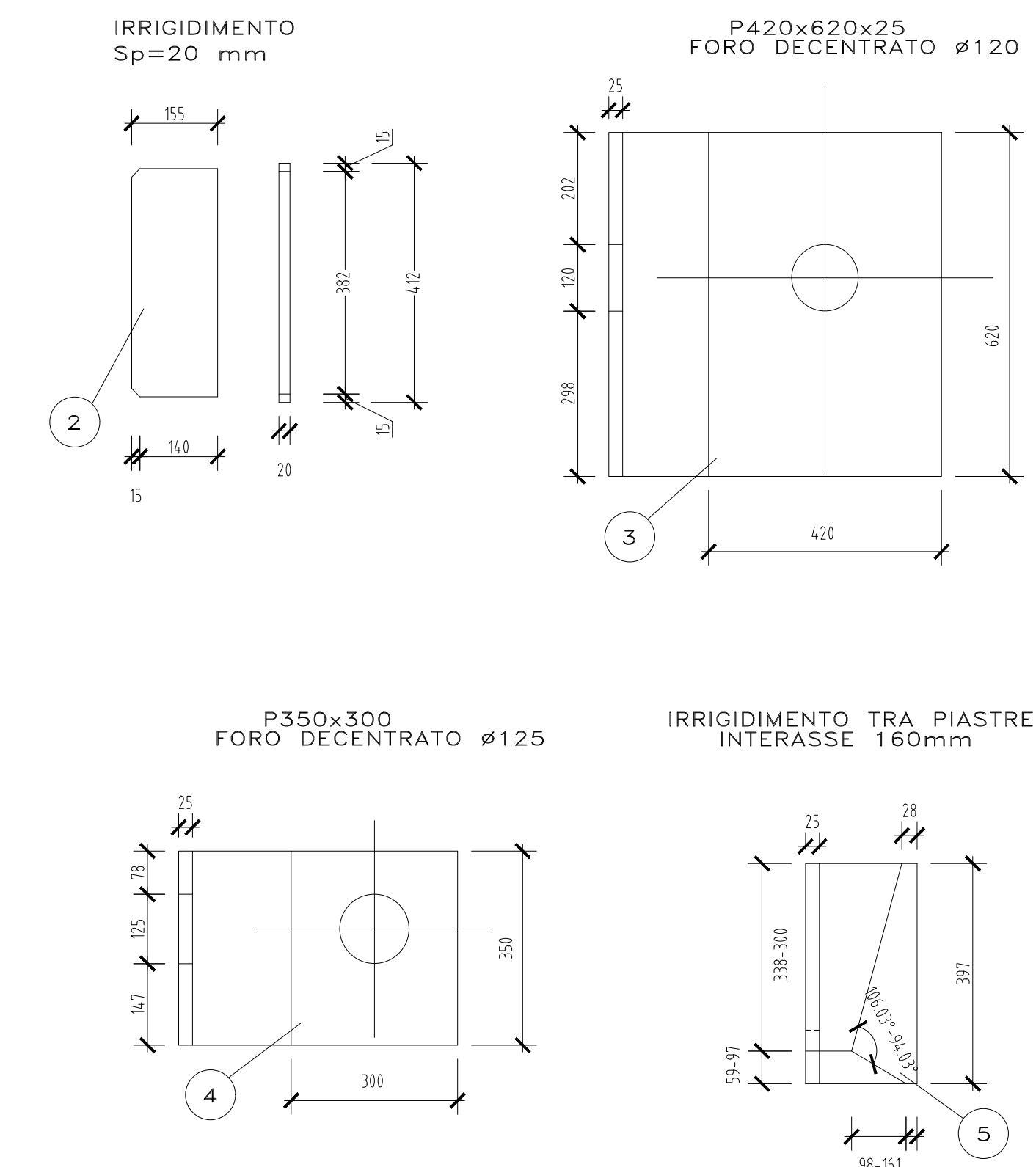
NOTE GENERALI

- TUTTE LE MISURE SONO ESPRESSE IN CENTIMETRI, SALVO OVE DIVERSAMENTE INDICATO
- PER LE CARATTERISTICHE DEI MATERIALI FARE RIFERIMENTO ALL'ELABORATO T00-OS00-STR-S001

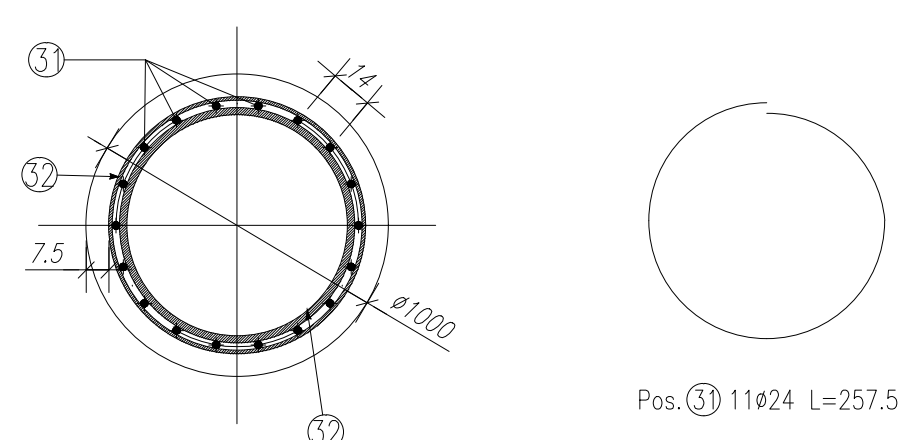
SCHEMA ANCORAGGIO  
Scala 1:10



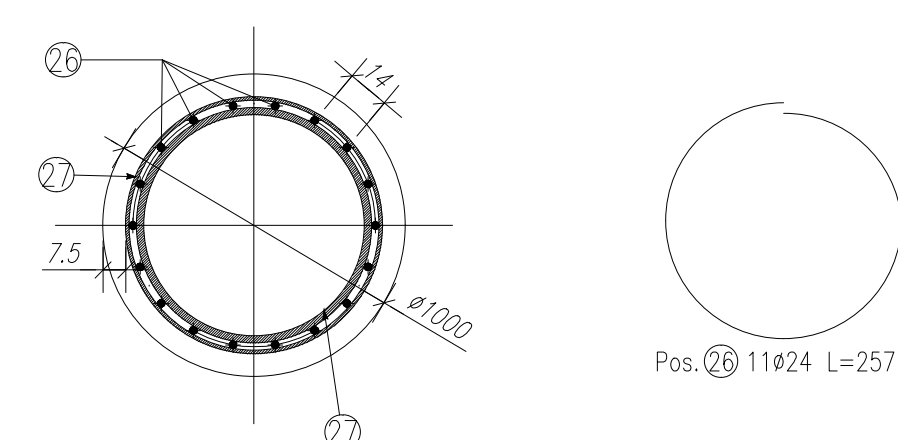
ELEMENTI COMPONENTI L'ANCORAGGIO DEI TIRANTI  
Scala 1:10



SEZIONE G-G  
Scala 1:25



SEZIONE F-F  
Scala 1:25



**ITINERARIO INTERNAZIONALE E78**  
**S.G.C. GROSSETO - FANO**  
ADEGUAMENTO A 4 CORSIE  
NEL TRATTO GROSSETO - SIENA (S.S. 223 "DI PAGANICO")  
DAL KM 41+600 AL KM 53+400 - LOTTO 9

PROGETTO ESECUTIVO COD. F115

PROGETTAZIONE: ATI SINTAGMA - GDG - ICARIA

IL RESPONSABILE DELL'INTEGRAZIONE DELLE PRESTAZIONI SPECIALISTICHE: MANDATARIO: MANDANTIBILI:  
Dot. Ing. Nando Grassini  
Ordine degli Ingegneri della Prov. di Perugia n° A351

IL PROGETTISTA:  
Dot. Ing. Federico Durazzati  
Ordine degli Ingegneri della Prov. di Terzo n° A884

IL GEOLOGO:  
Dot. Geol. Giorgio Cerquighi  
Ordine dei Geologi della Regione Umbria n° 1208

IL COORDINATORE PER LA SICUREZZA IN FASE DI PROGETTAZIONE:  
Dot. Ing. Filippo Pambianco  
Ordine degli Ingegneri della Prov. di Perugia n° A3373

PROTOCOLLO DATA

OPERE DI SOSTEGNO  
PARATIA 01 Sx  
Armature pali e dettagli travi di ripartizione

CODICE PROGETTO: NOME FILE: 100-0001-STR-A001  
PROGETTO: L.O.F.I.15 E 1901  
CODICE EUB: T000S001STRAR01  
REVISIONE: A  
SCALA: varie

REV. DESCRIZIONE DATA REDATTO VERIFICATO APPROVATO

A Emissione 26/02/2020 M. Cava E. Bartolucci A. Grassini

REV. DESCRIZIONE DATA REDATTO VERIFICATO APPROVATO