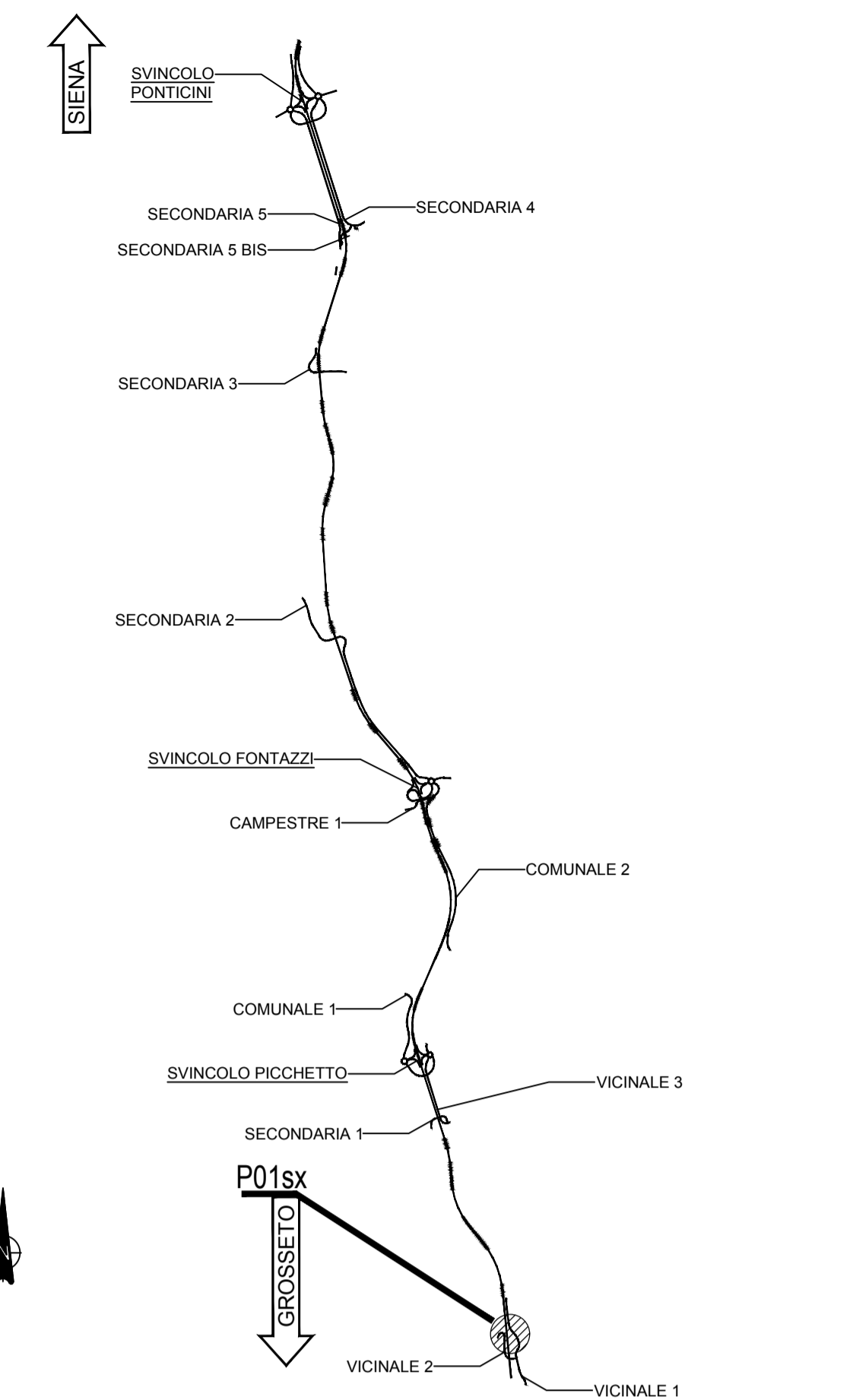


KEYPLAN



NOTE GENERALI

- TUTTE LE MISURE SONO ESPRESSE IN CENTIMETRI, SALVO OVE DIVERSAMENTE INDICATO
- PER LE CARATTERISTICHE DEI MATERIALI FARE RIFERIMENTO ALL'ELABORATO T00-OS00-STR-SC01

Sanas
GRUPPO FS ITALIANE

Direzione Progettazione e Realizzazione Lavori

ITINERARIO INTERNAZIONALE E78
S.G.C. GROSSETO - FANO
ADEGUAMENTO A 4 CORSIE
NEL TRATTO GROSSETO - SIENA (S.S. 223 "DI PAGANICO")
DAL KM 41+600 AL KM 53+400 - LOTTO 9

PROGETTO ESECUTIVO cod. F115

PROGETTAZIONE: ATI SINTAGMA - GDG - ICARIA

IL RESPONSABILE DELL'INTEGRAZIONE DELLE PRESTAZIONI SPECIALISTICHE:
Dot. Ing. Nando Granieri

IL GRUPPO DI PROGETTAZIONE:
MANDATARI: SINTAGMA, GEOTECNICA, ICARIA

IL PROGETTISTA:
Dot. Ing. N. Granieri, Dot. Ing. D. Caracciolo, Dot. Ing. V. Rotatori, Dot. Ing. N. Granieri, Dot. Ing. S. Scaroni, Dot. Ing. G. Mariani, Dot. Ing. A. Stracchi, Dot. Ing. V. De Gori, Dot. Ing. P. Mariani, Dot. Ing. F. Giannardi, Dot. Ing. C. Conconi, Dot. Ing. G. Pini, Dot. Ing. E. Barbacci, Dot. Ing. F. Bonicini, Dot. Ing. G. Sgarbi, Dot. Ing. G. Sgarbi

IL GEOLOGO:
Dot. Geol. Giorgio Capagnoli, Dot. Ing. E. Scaroni, Dot. Ing. L. Dielli, Dot. Ing. L. Dielli, Dot. Ing. F. Panzani, Dot. Ing. F. Panzani

IL CALCOLO:
Dot. Ing. Raffaele Franco Carso

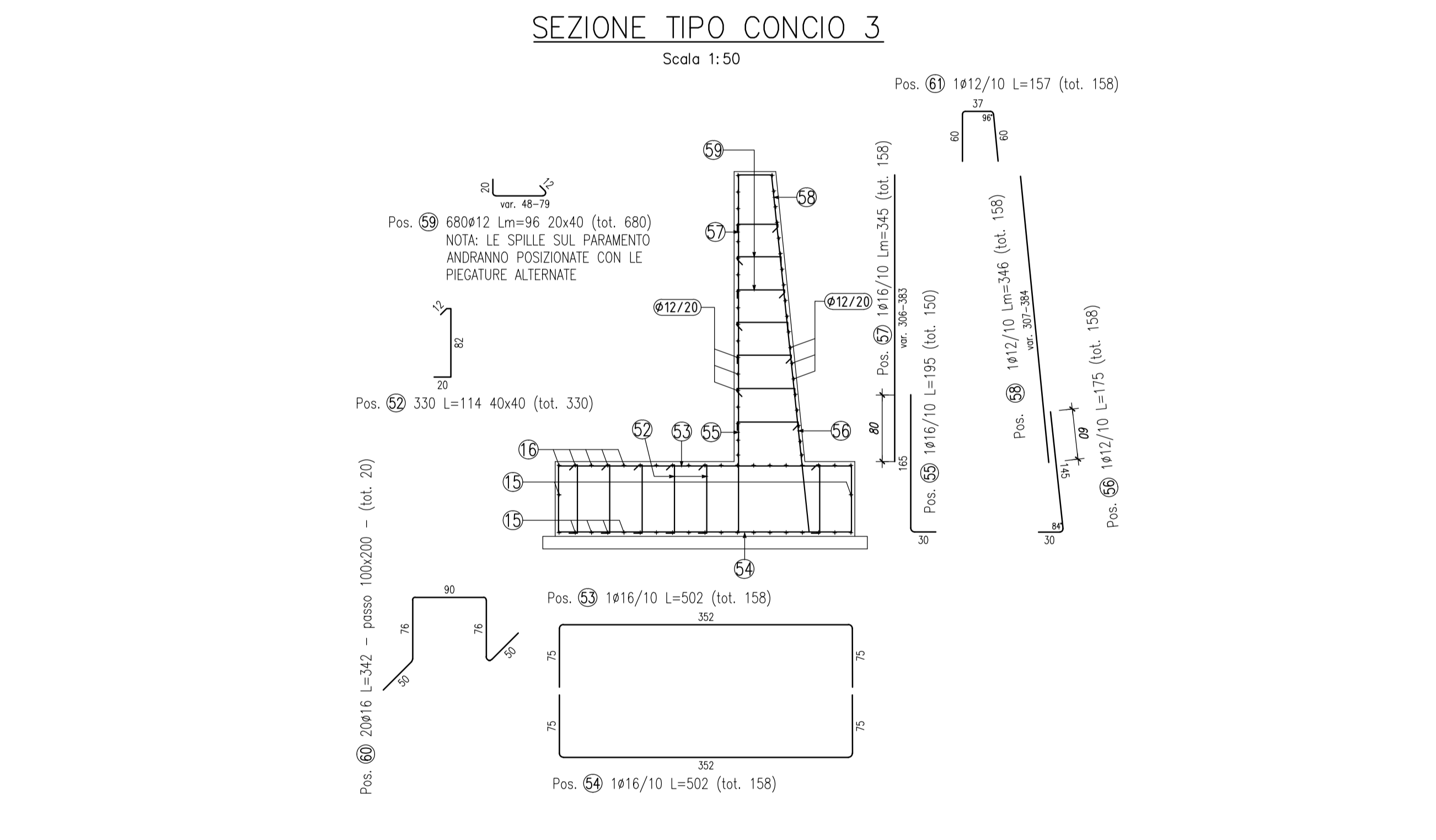
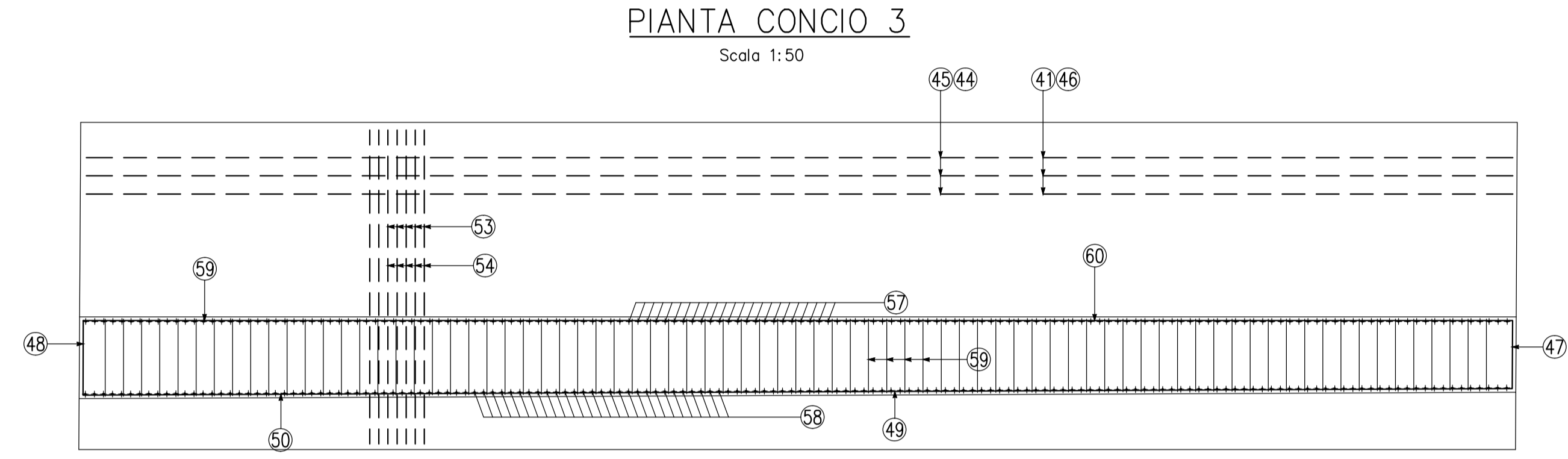
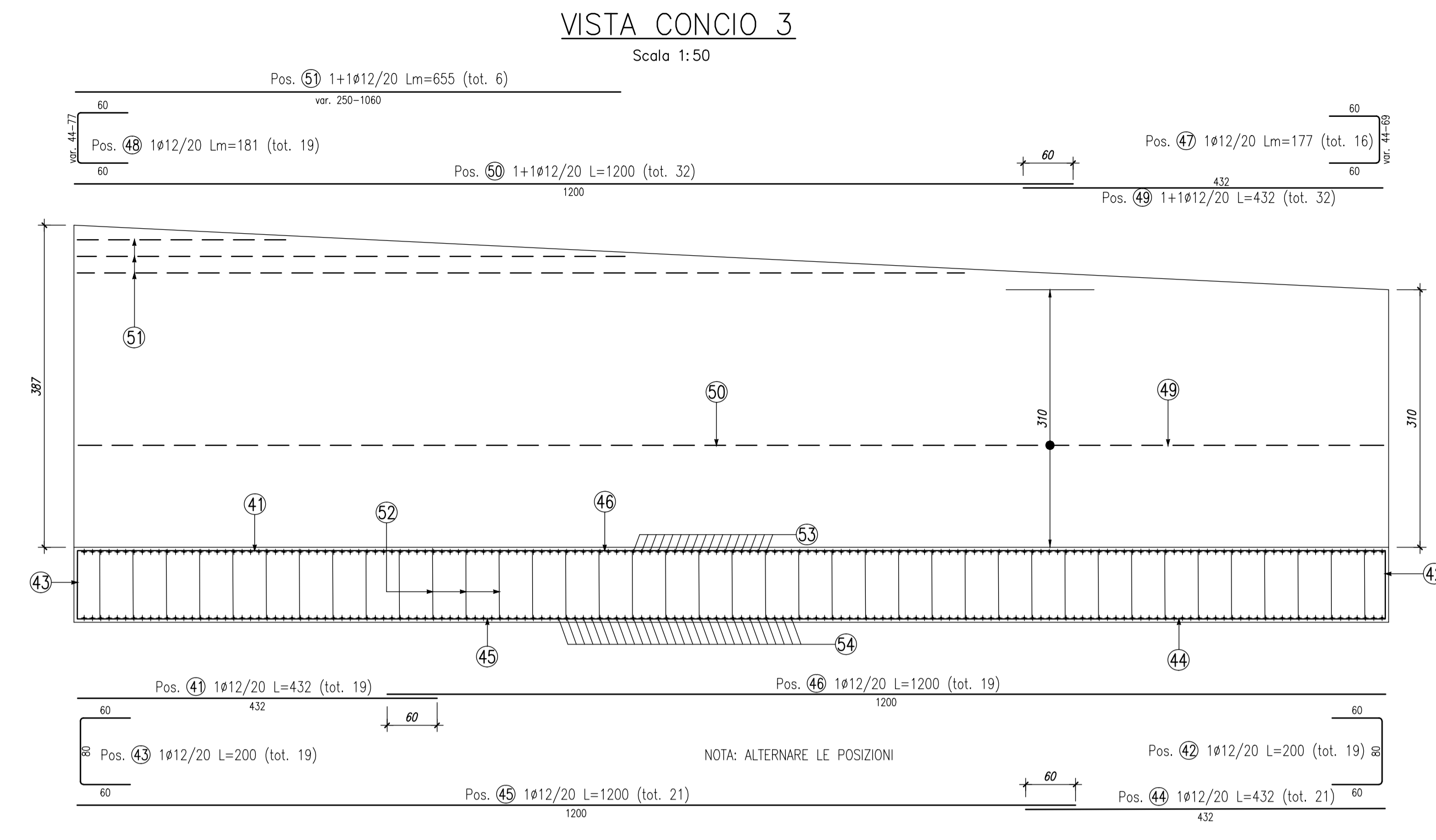
IL COORDINATORE PER LA SICUREZZA IN FASE DI PROGETTAZIONE:
Dot. Ing. Filippo Venturolo

ORDINE DEGLI INGEGNERI DELLA PROV. DI PERUGIA N° A3373

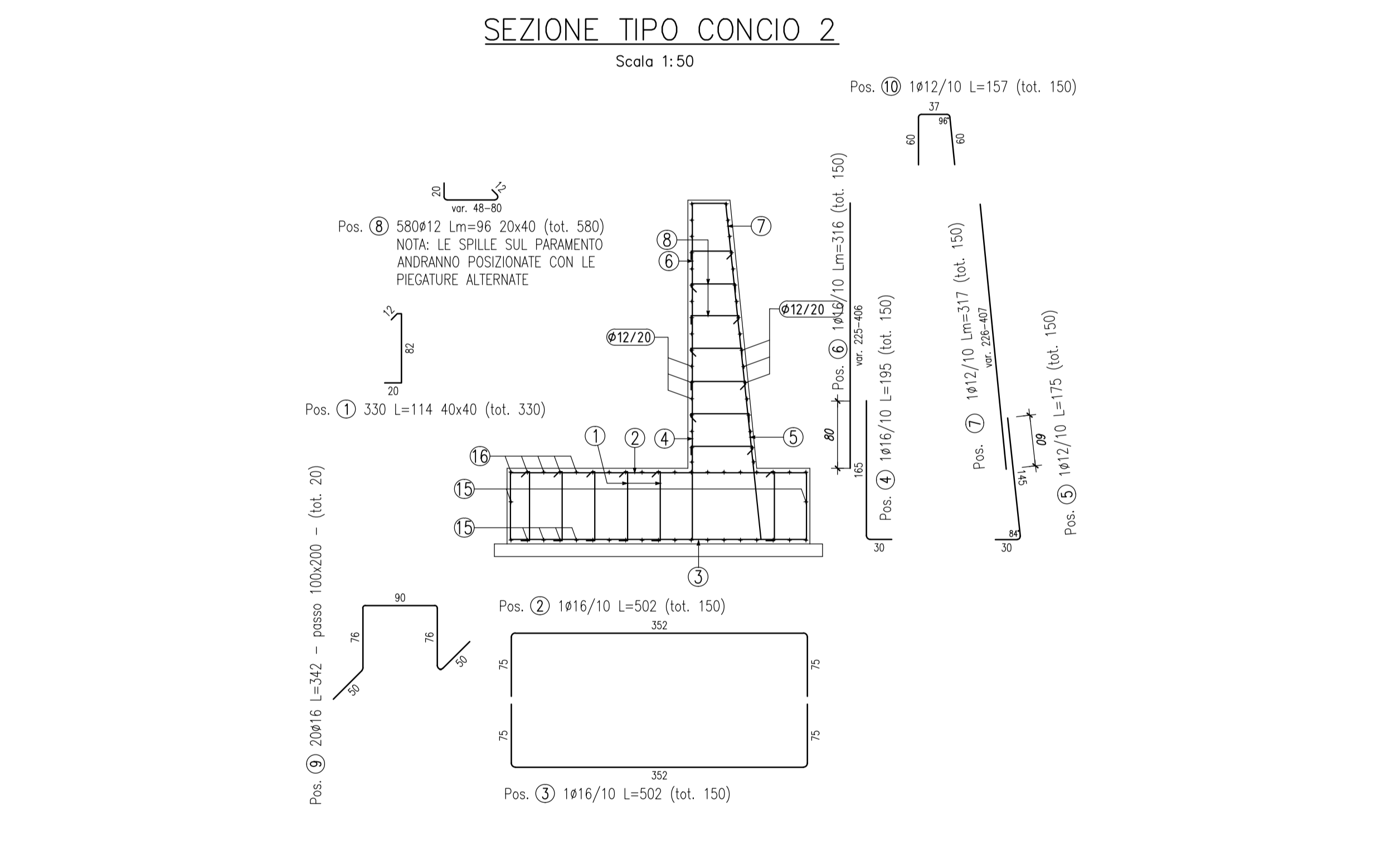
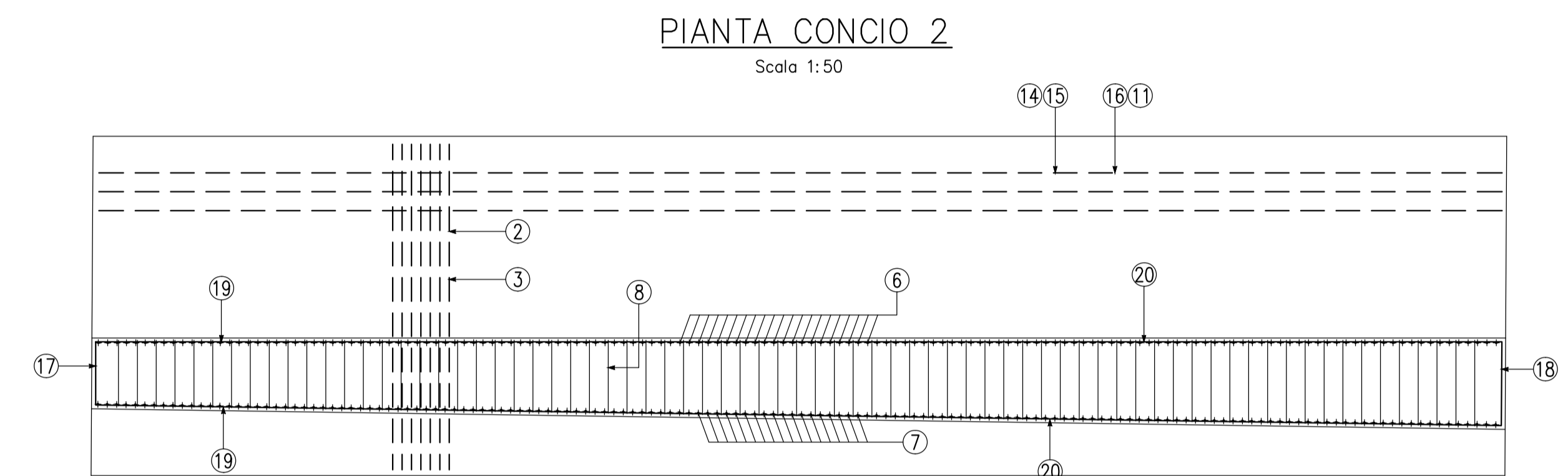
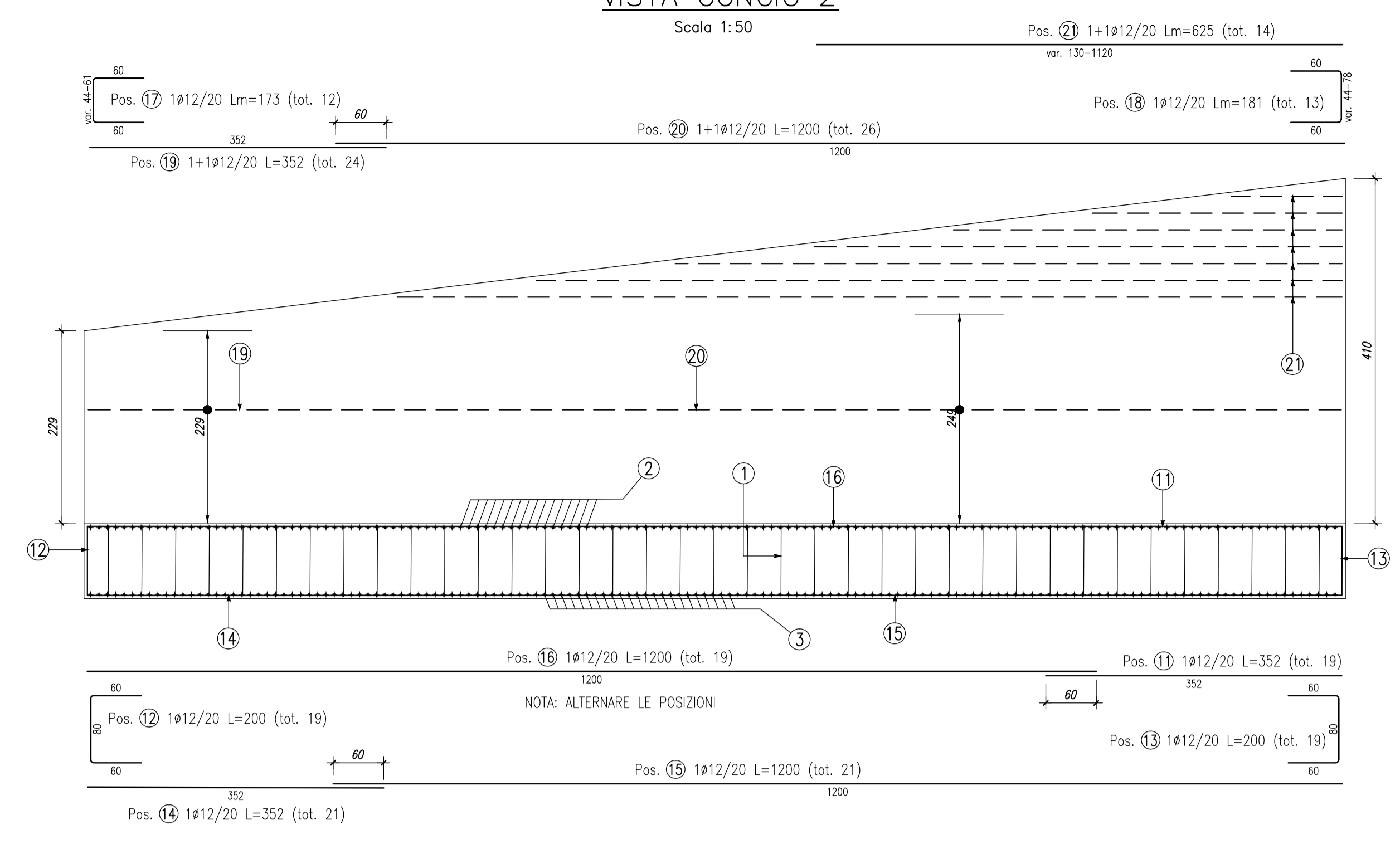
PROTOCOLLO DATA

OPERE DI SOSTEGNO
PARATTA 01 Sx
Armature Muri - Tav. 1

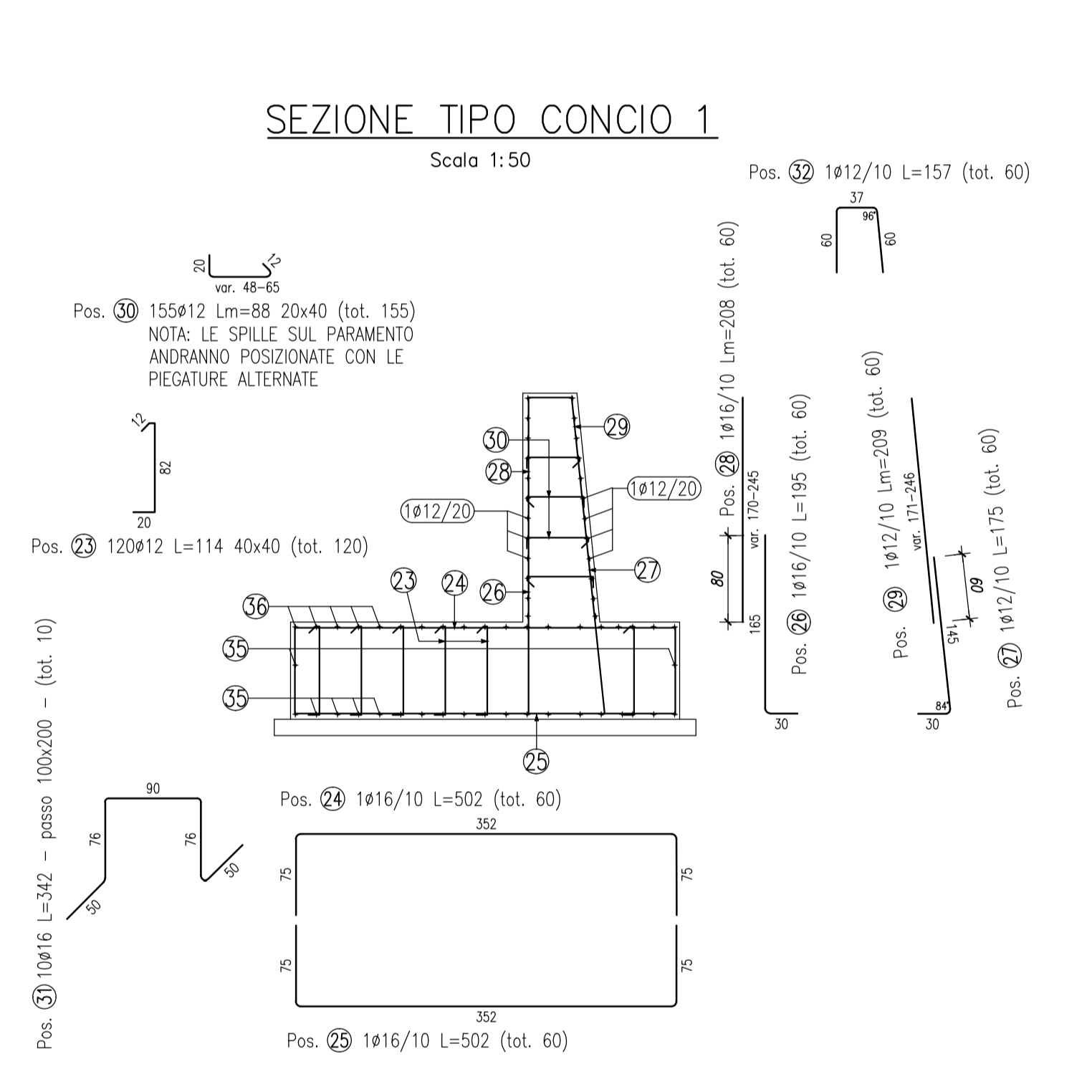
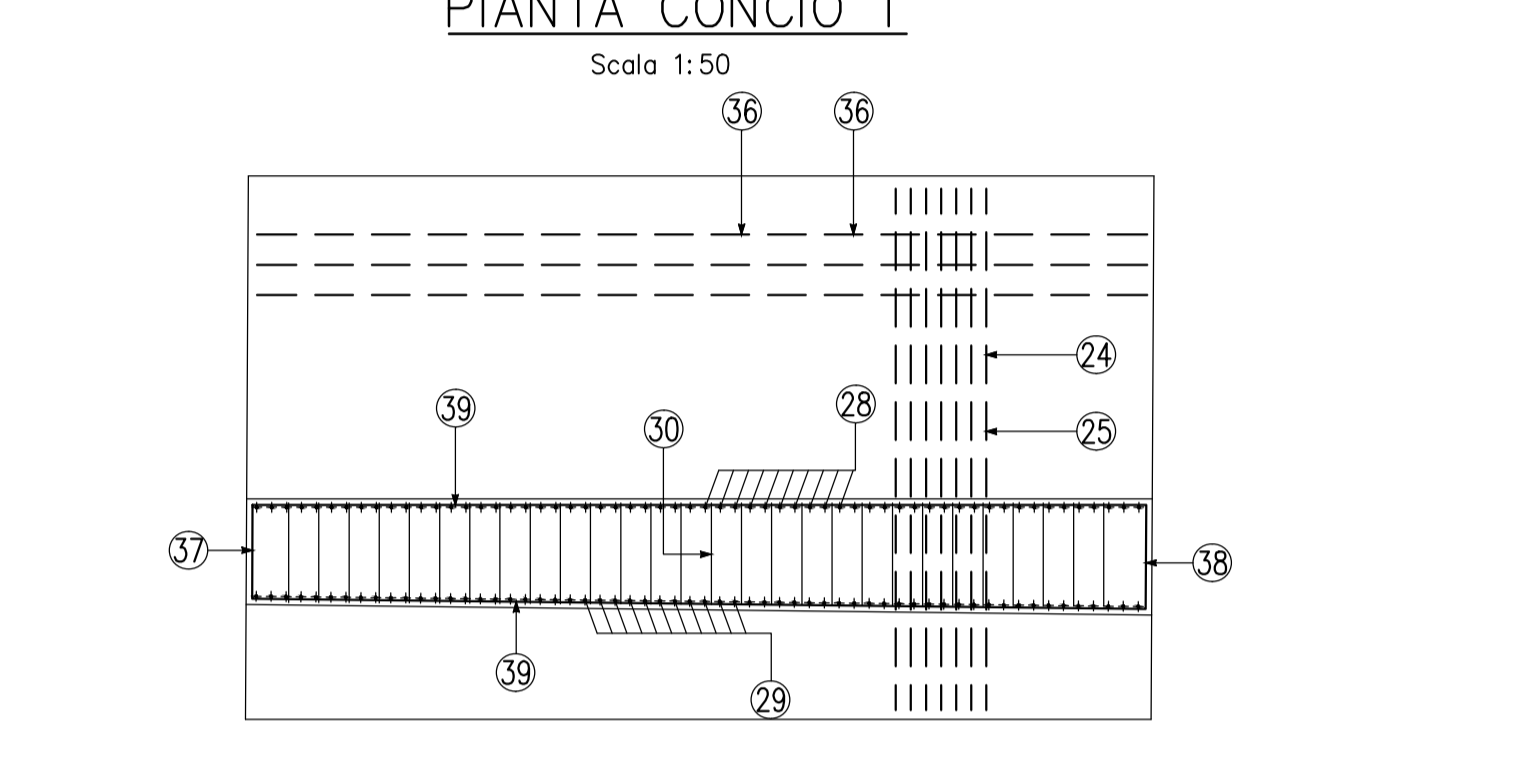
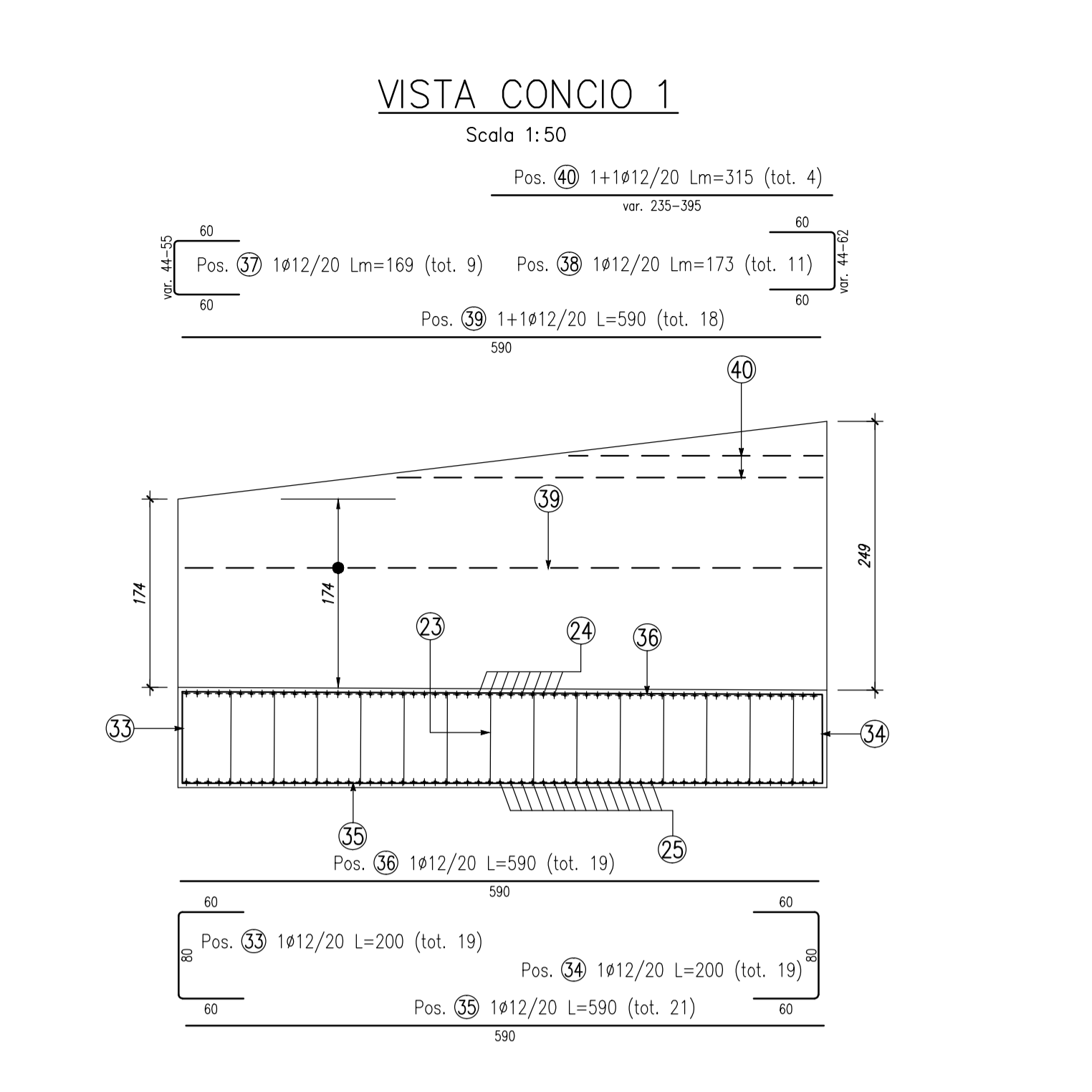
PROGETTO	UV. PROG.	N. PROG.	NOME FILE	REVISIONE	SCALA:
LQF1151E	1901		T00OS01STRAR02	A	1:50
REV.	DESCRIZIONE	DATA	REDATTO	VERIFICATO	APPROVATO
A	Emissione	26/02/2020	M. Deo	E. Barbacci	N. Granieri



ELEMENTO: CONCIO 3						N.ELEMENTI: 1	
POSIZIONE	N. PEZZI	φ [mm]	L [mm]	L TOT [m]	PESO [kg]	CODICE	SCHEMA PIEGATURA (misure di filo esterno)
41	19	12	4320	82	73	000	4320
42	19	12	2000	38	34	212	800 800 800
43	19	12	2000	38	34	252	800 800 800
44	21	12	4320	91	81	000	4320
45	21	12	12000	252	224	000	12000
46	19	12	12000	228	202	000	12000
47	16	12	-- x --	28	25	212	800 800 800
48	19	12	-- x --	34	30	252	800 800 800
49	32	12	4320	138	123	000	4320
50	32	12	12000	384	341	000	12000
51	6	12	-- x --	39	35	000	--x1
52	330	12	1143	377	335	292	800 800 800
53	158	16	5020	793	1252	252	800 800 800
54	158	16	5020	793	1252	252	800 800 800
55	150	16	1950	293	462	151	800 1950
56	158	12	1747	276	245	191	800 191
57	158	16	-- x --	544	859	000	--x1
58	158	12	-- x --	546	485	000	--x1
59	680	12	-- x --	649	577	292	800 800 800
60	20	16	3418	68	108	492	800 800 800
61	158	12	1570	248	220	252	800 800 800
PESO TOTALE:					6997		



ELEMENTO: CONCIO 2						N.ELEMENTI: 1	
POSIZIONE	N. PEZZI	φ [mm]	L [mm]	L TOT [m]	PESO [kg]	CODICE	SCHEMA PIEGATURA (misure di filo esterno)
1	330	12	1143	377	335	292	800 800 800
2	150	16	5020	753	1188	252	800 800 800
3	150	16	5020	753	1188	252	800 800 800
4	150	16	1950	293	462	151	800 1950
5	150	12	1747	262	233	191	800 191
6	150	16	-- x --	473	747	000	--x1
7	150	12	-- x --	475	422	000	--x1
8	580	12	-- x --	557	494	292	800 800 800
9	20	16	3418	68	108	492	800 800 800
10	150	12	1570	235	209	252	800 800 800
11	19	12	3520	67	59	000	3520
12	19	12	2000	38	34	252	800 800 800
13	19	12	2000	38	34	212	800 800 800
14	21	12	3520	74	66	000	3520
15	21	12	12000	252	224	000	12000
16	19	12	12000	228	202	000	12000
17	12	12	-- x --	21	18	252	800 800 800
18	13	12	-- x --	24	21	212	800 800 800
19	24	12	3520	84	75	000	3520
20	26	12	12000	312	277	000	12000
21	14	12	-- x --	88	78	000	--x1
PESO TOTALE:					6474		



ELEMENTO: CONCIO 1						N.ELEMENTI: 1	
POSIZIONE	N. PEZZI	φ [mm]	L [mm]	L TOT [m]	PESO [kg]	CODICE	SCHEMA PIEGATURA (misure di filo esterno)
23	120	12	1143	137	122	292	800 800 800
24	60	16	5020	301	475	252	800 800 800
25	60	16	5020	301	475	252	800 800 800
26	60	16	1950	117	185	151	800 1950
27	60	12	1747	105	93	191	800 191
28	60	16	-- x --	125	196	000	--x1
29	60	12	-- x --	125	111	000	--x1
30	155	12	-- x --	137	122	292	800 800 800
31	10	16	3418	34	54	492	800 800 800
32	60	12	1570	94	84	252	800 800 800
33	19	12	2000	38	34	252	800 800 800
34	19	12	2000	38	34	212	800 800 800
35	21	12	5900	124	110	000	5900
36	19	12	5900	112	100	000	5900
37	9	12	-- x --	15	14	252	800 800 800
38	11	12	-- x --	19	17	212	800 800 800
39	18	12	5900	106	94	000	5900
40	4	12	-- x --	13	11	000	--x1
PESO TOTALE:					2331		