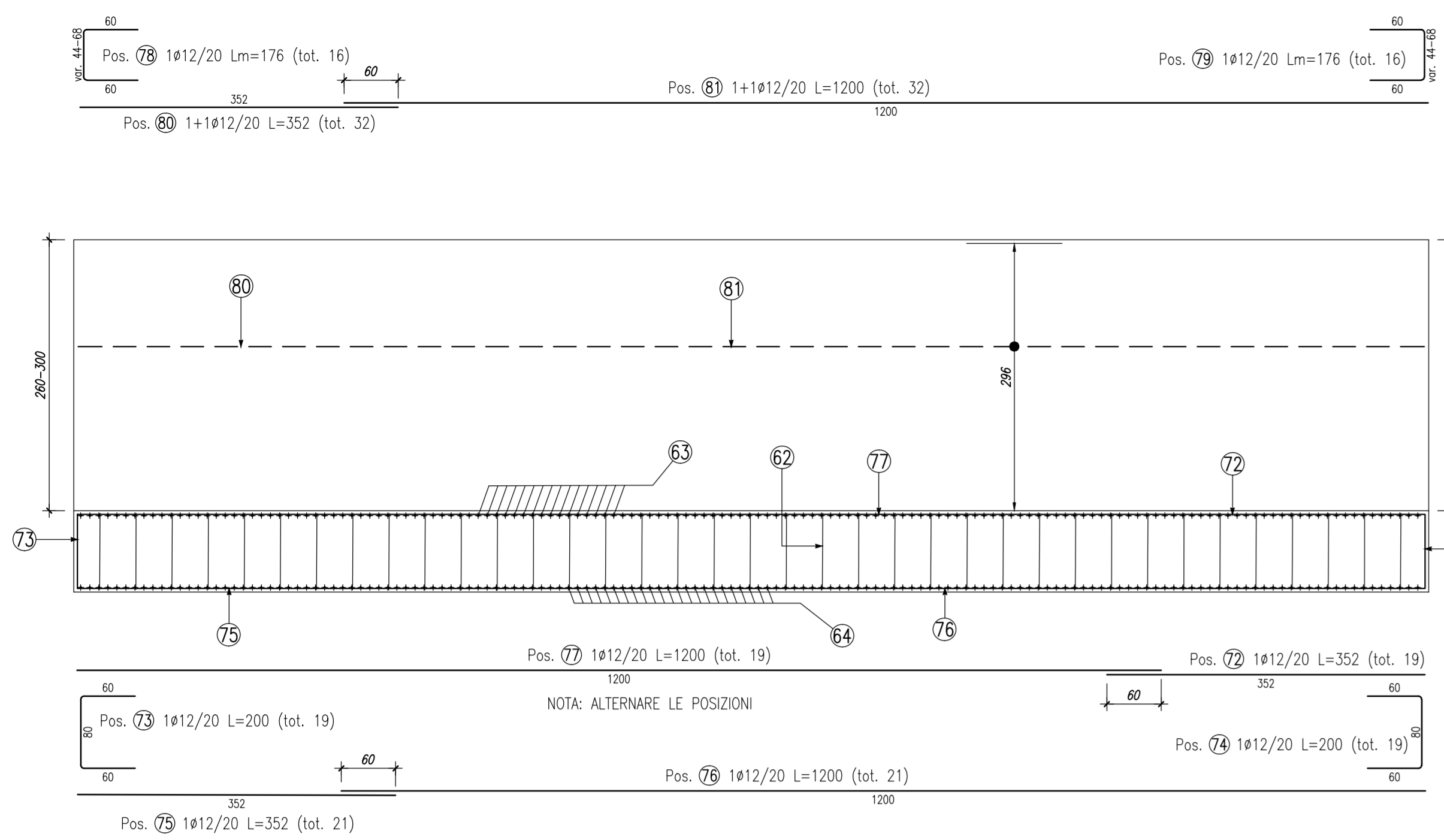


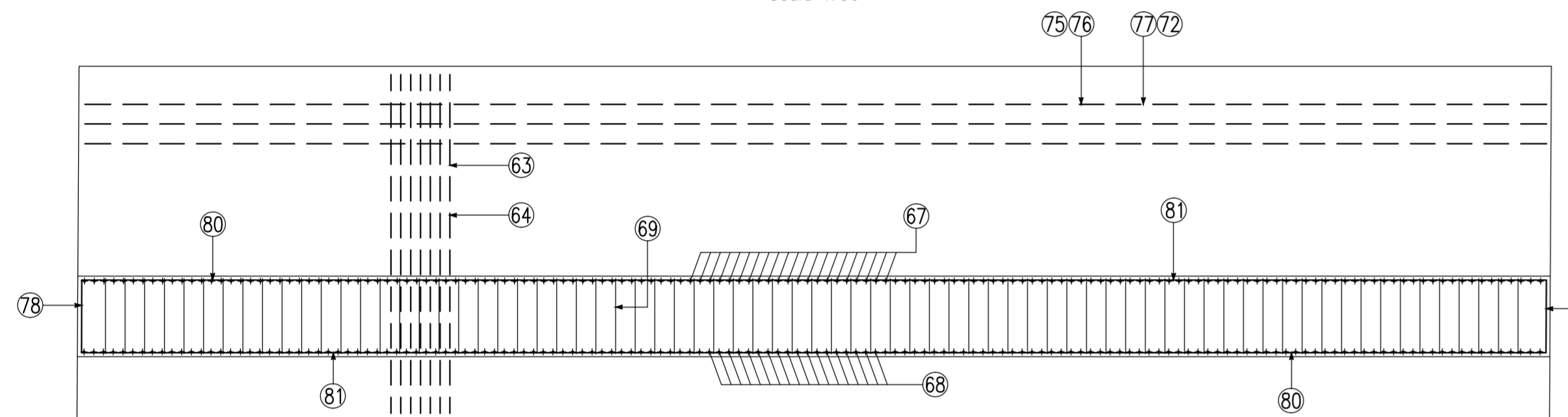
VISTA CONCI 4-5-6

Scala 1:50



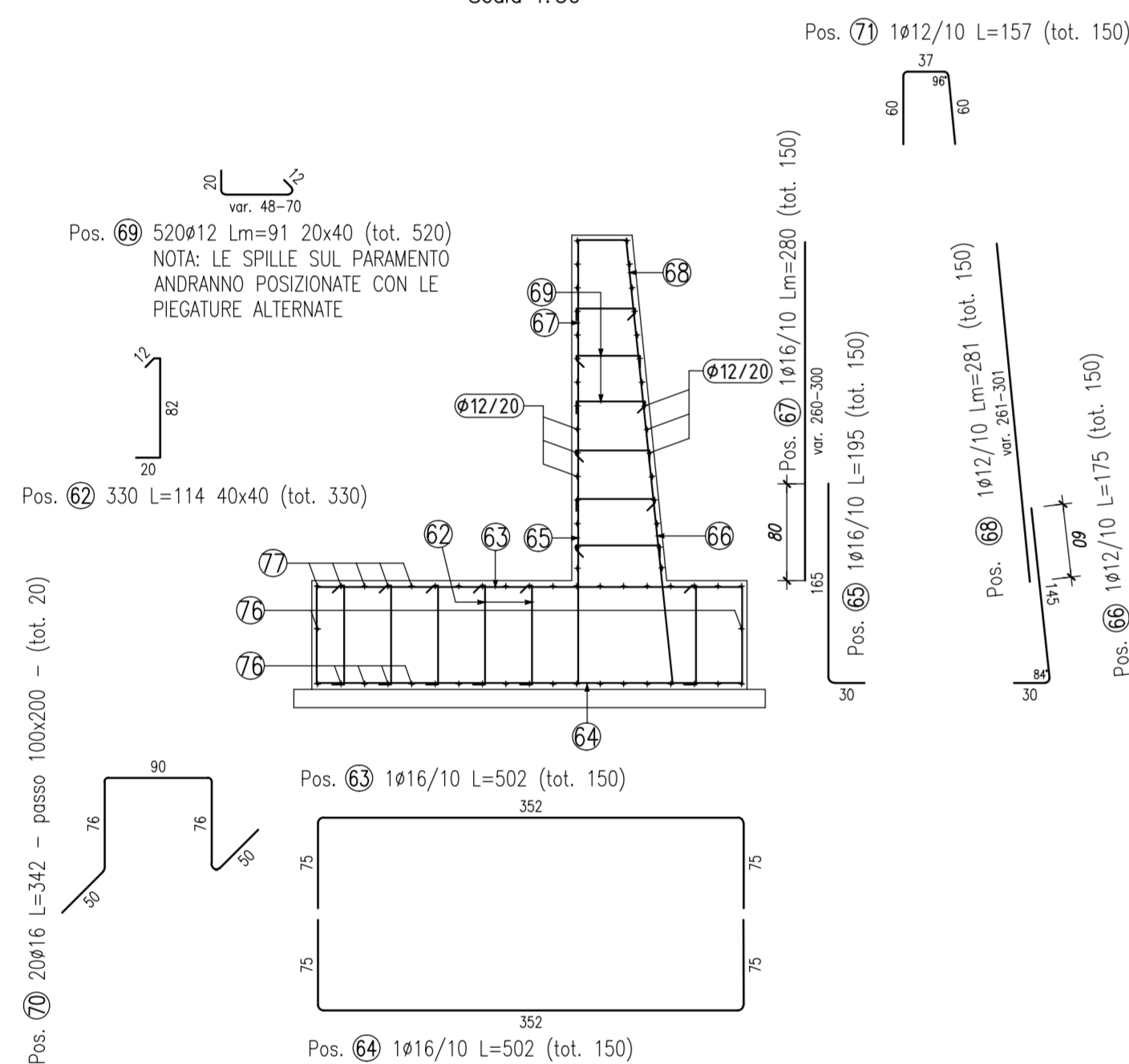
PIANTA CONCI 4-5-6

Scala 1:50



SEZIONE TIPO CONCI 4-5-6

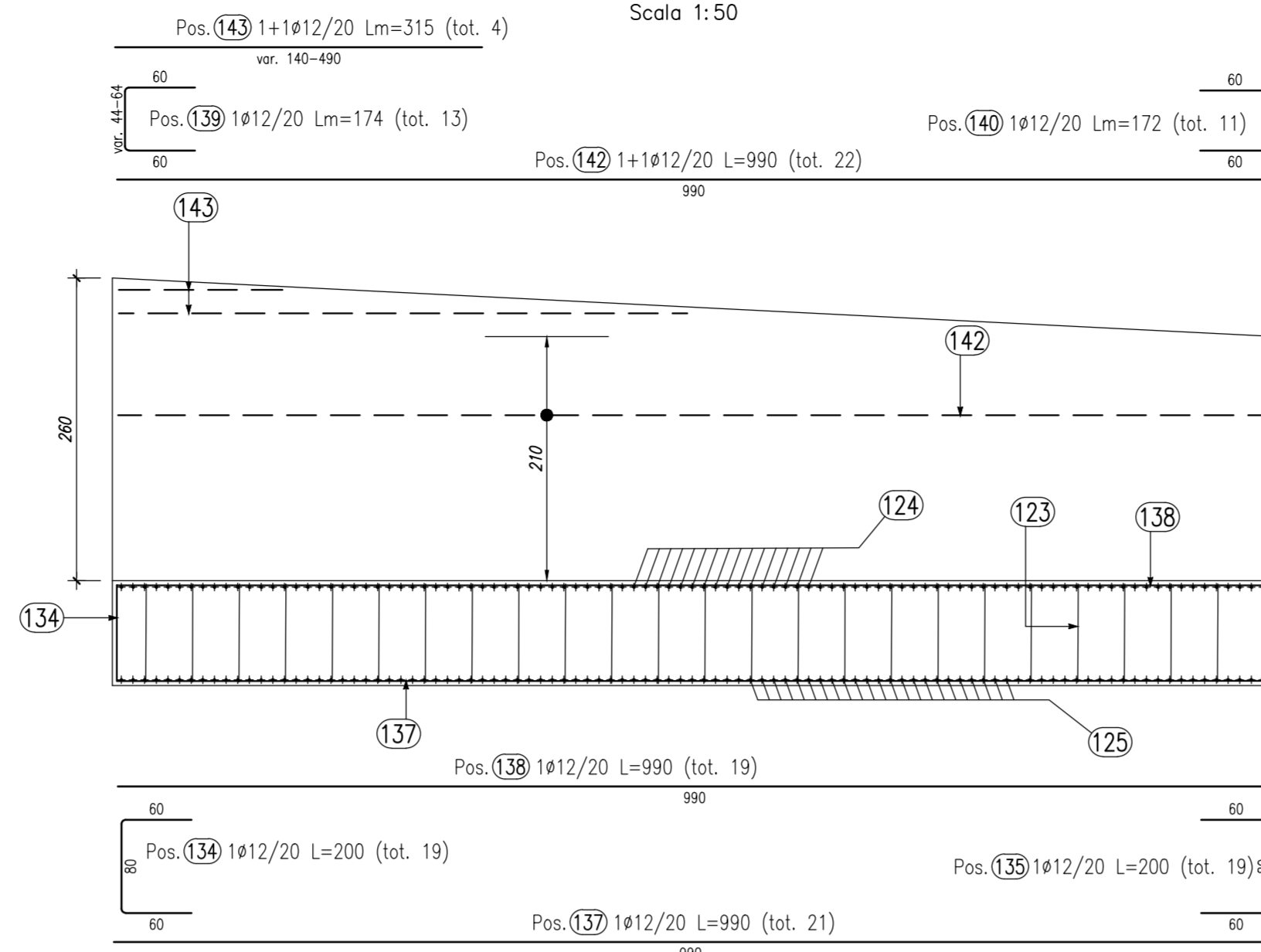
Scala 1:50



| ELEMENTO: CONCI 4-5-6 | | | | | | N.ELEMENTI: 1 | |
|-----------------------|----------|--------|---------|-----------|-----------|---------------|---|
| POSIZIONE | N. PEZZI | φ [mm] | L [mm] | L TOT [m] | PESO [kg] | CODICE | SCHEMA PIEGATURA (misure al filo esterno) |
| 62 | 330 | 12 | 1143 | 377 | 335 | 292 | [Diagram] |
| 63 | 150 | 16 | 5020 | 753 | 1188 | 252 | [Diagram] |
| 64 | 150 | 16 | 5020 | 753 | 1188 | 252 | [Diagram] |
| 65 | 150 | 16 | 1950 | 293 | 482 | 151 | [Diagram] |
| 66 | 150 | 12 | 1747 | 262 | 233 | 191 | [Diagram] |
| 67 | 150 | 16 | -- x -- | 420 | 663 | 000 | [Diagram] |
| 68 | 150 | 12 | -- x -- | 421 | 374 | 000 | [Diagram] |
| 69 | 520 | 12 | -- x -- | 473 | 420 | 292 | [Diagram] |
| 70 | 20 | 16 | 3418 | 68 | 108 | 492 | [Diagram] |
| 71 | 150 | 12 | 1570 | 235 | 209 | 252 | [Diagram] |
| 72 | 19 | 12 | 3520 | 67 | 59 | 000 | [Diagram] |
| 73 | 19 | 12 | 2000 | 38 | 34 | 252 | [Diagram] |
| 74 | 19 | 12 | 2000 | 38 | 34 | 212 | [Diagram] |
| 75 | 21 | 12 | 3520 | 74 | 66 | 000 | [Diagram] |
| 76 | 21 | 12 | 12000 | 252 | 224 | 000 | [Diagram] |
| 77 | 19 | 12 | 12000 | 228 | 202 | 000 | [Diagram] |
| 78 | 16 | 12 | -- x -- | 28 | 25 | 252 | [Diagram] |
| 79 | 16 | 12 | -- x -- | 28 | 25 | 212 | [Diagram] |
| 80 | 32 | 12 | 3520 | 113 | 100 | 000 | [Diagram] |
| 81 | 32 | 12 | 12000 | 384 | 341 | 000 | [Diagram] |
| PESO TOTALE: | | | | | | 6290 | |

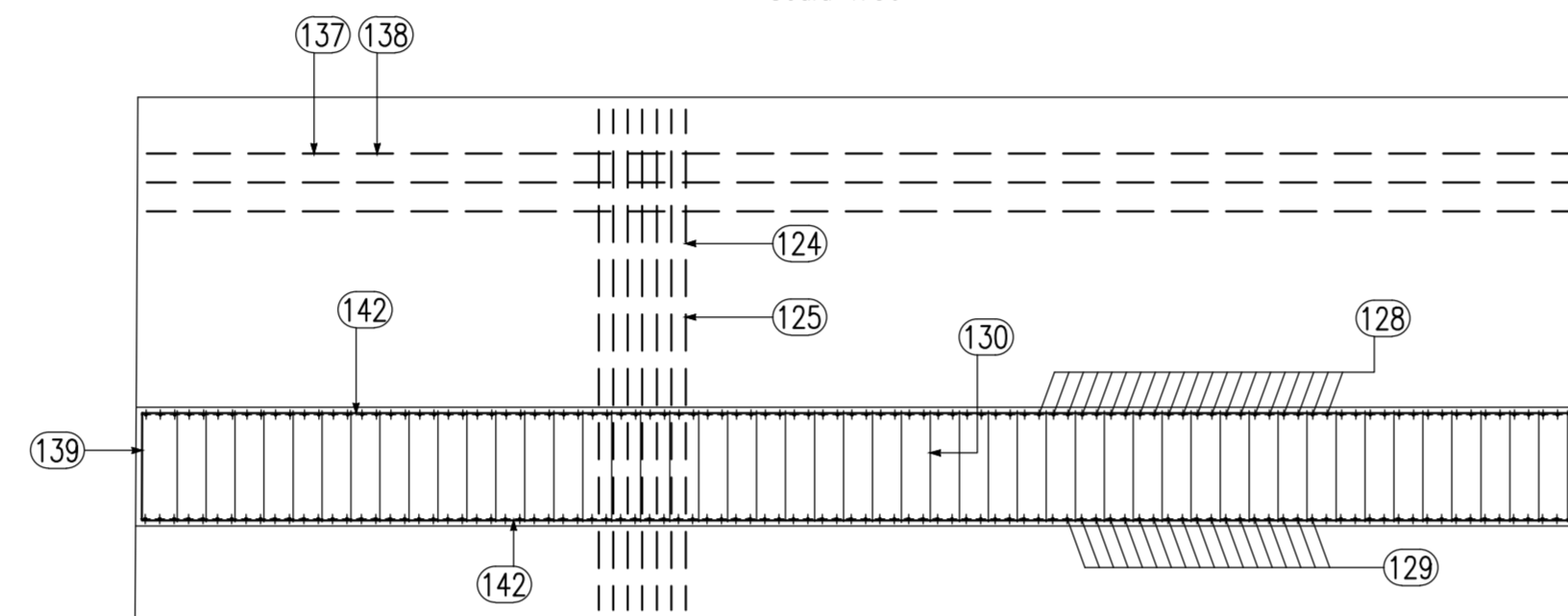
VISTA CONCIO 7

Scala 1:50



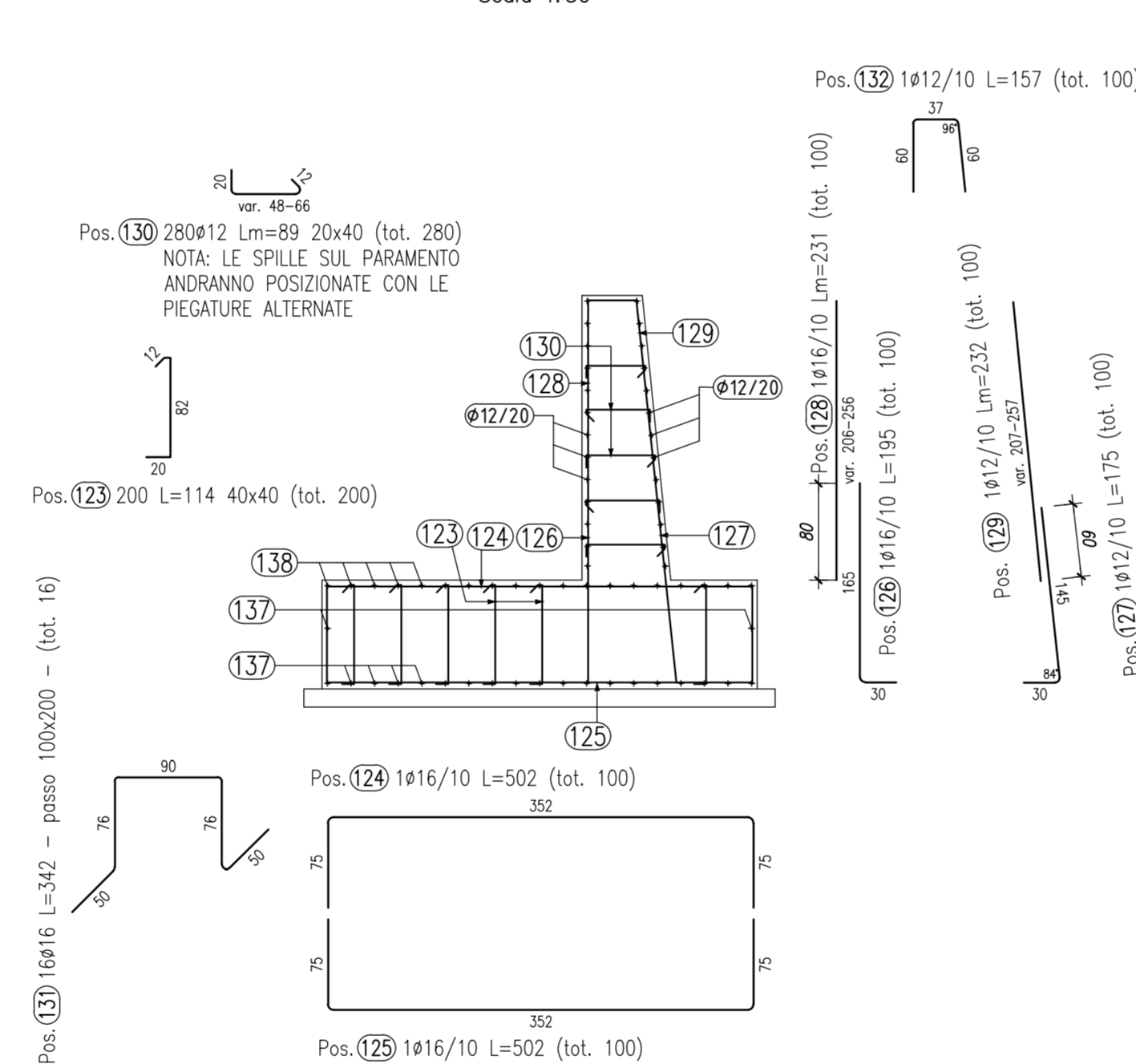
PIANTA CONCIO 7

Scala 1:50



SEZIONE TIPO CONCIO 7

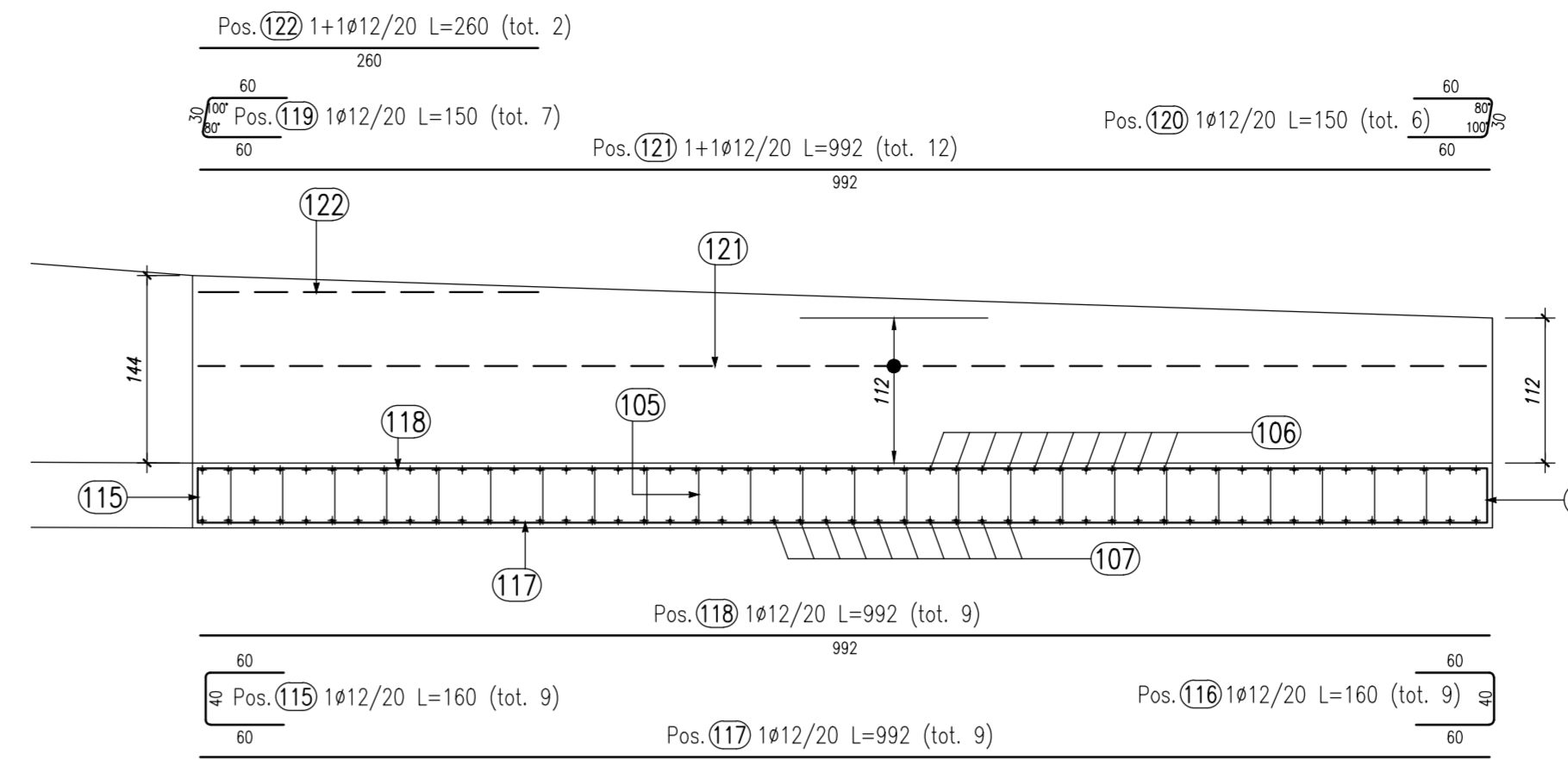
Scala 1:50



| ELEMENTO: CONCIO 7 | | | | | | N.ELEMENTI: 1 | |
|--------------------|----------|--------|---------|-----------|-----------|---------------|---|
| POSIZIONE | N. PEZZI | φ [mm] | L [mm] | L TOT [m] | PESO [kg] | CODICE | SCHEMA PIEGATURA (misure al filo esterno) |
| 123 | 200 | 12 | 1143 | 229 | 203 | 292 | [Diagram] |
| 124 | 100 | 16 | 5020 | 502 | 792 | 252 | [Diagram] |
| 125 | 100 | 16 | 5020 | 502 | 792 | 252 | [Diagram] |
| 126 | 100 | 16 | 1950 | 195 | 308 | 151 | [Diagram] |
| 127 | 100 | 12 | 1747 | 175 | 155 | 191 | [Diagram] |
| 128 | 100 | 16 | -- x -- | 231 | 365 | 000 | [Diagram] |
| 129 | 100 | 12 | -- x -- | 232 | 206 | 000 | [Diagram] |
| 130 | 280 | 12 | -- x -- | 249 | 221 | 292 | [Diagram] |
| 131 | 16 | 16 | 3418 | 55 | 86 | 492 | [Diagram] |
| 132 | 100 | 12 | 1570 | 157 | 139 | 252 | [Diagram] |
| 134 | 19 | 12 | 2000 | 38 | 34 | 252 | [Diagram] |
| 135 | 19 | 12 | 2000 | 38 | 34 | 212 | [Diagram] |
| 137 | 21 | 12 | 9900 | 208 | 185 | 000 | [Diagram] |
| 138 | 19 | 12 | 9900 | 188 | 167 | 000 | [Diagram] |
| 139 | 13 | 12 | -- x -- | 23 | 20 | 252 | [Diagram] |
| 140 | 11 | 12 | -- x -- | 19 | 17 | 212 | [Diagram] |
| 142 | 22 | 12 | 9900 | 218 | 193 | 000 | [Diagram] |
| 143 | 4 | 12 | -- x -- | 13 | 11 | 000 | [Diagram] |
| PESO TOTALE: | | | | | | 3928 | |

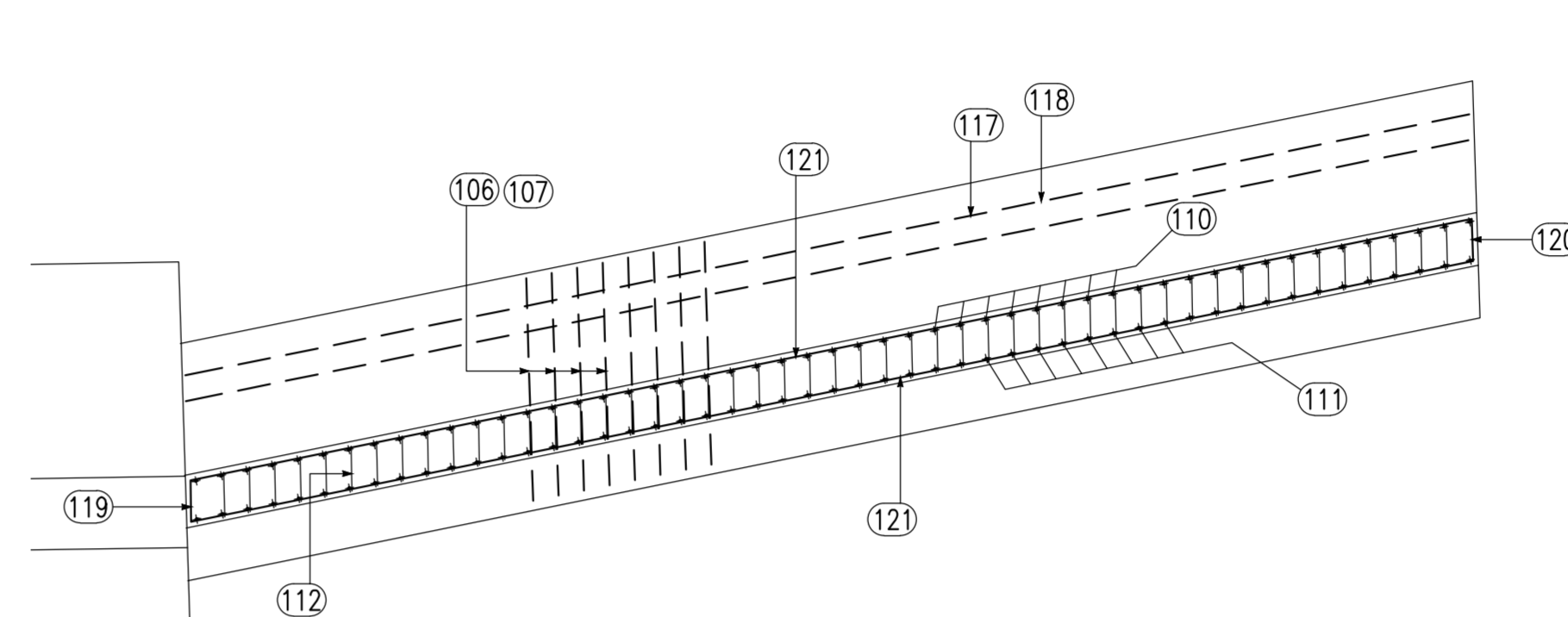
VISTA MURO DI INVITO

Scala 1:50



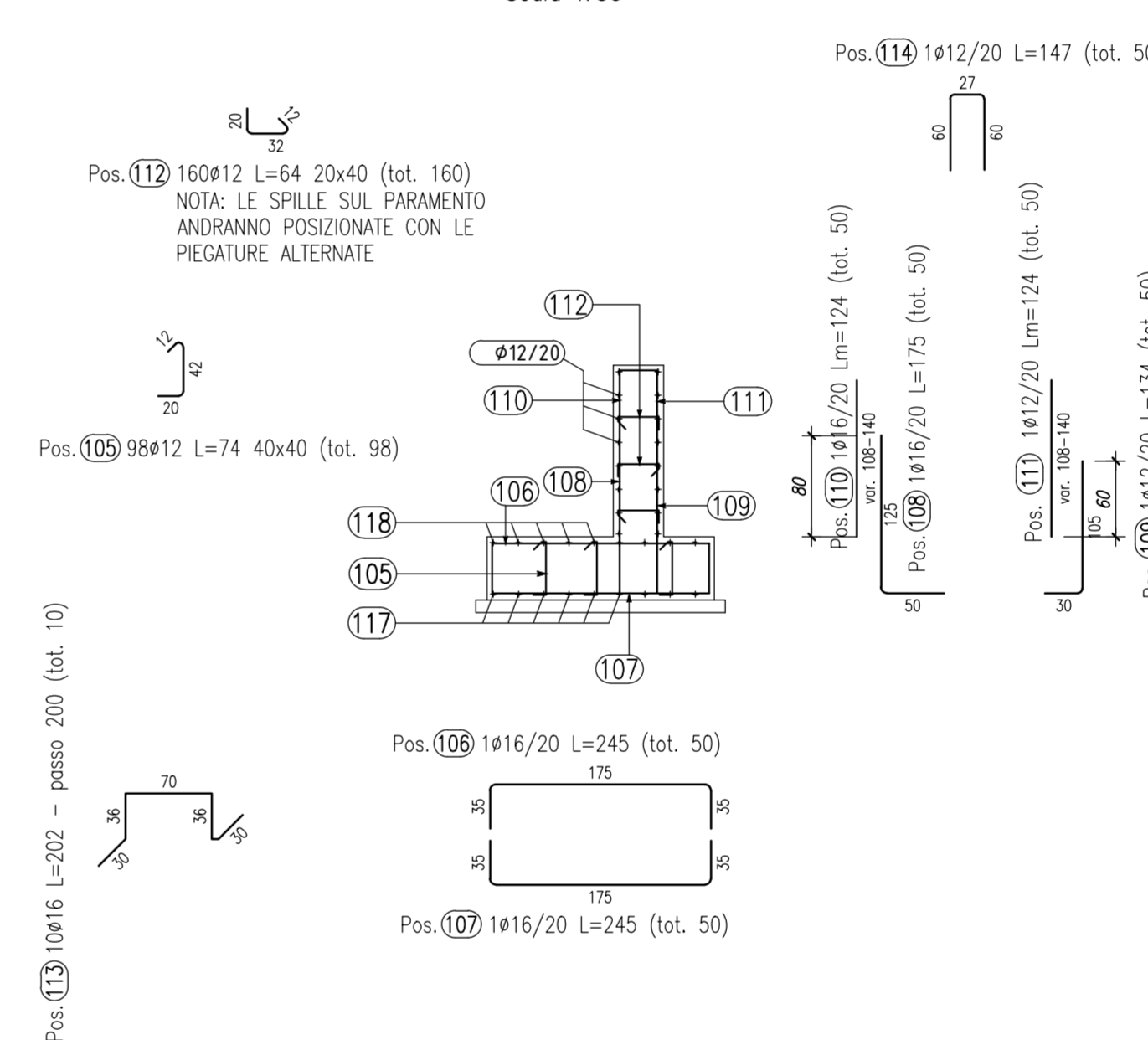
PIANTA MURO DI INVITO

Scala 1:50



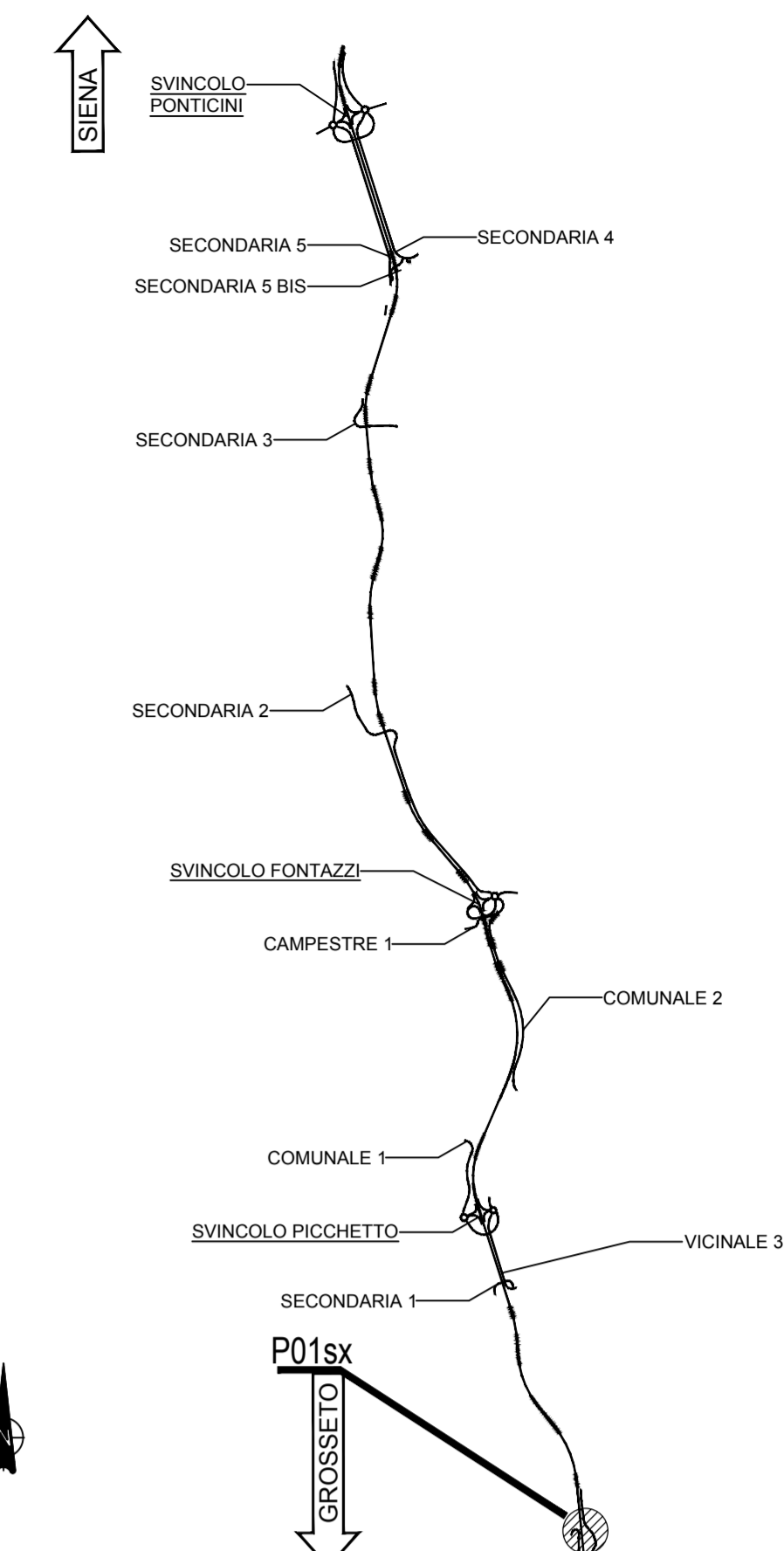
SEZIONE TIPO MURO DI INVITO

Scala 1:50



| ELEMENTO: MURO DI INVITO | | | | | | N.ELEMENTI: 1 | |
|--------------------------|----------|--------|---------|-----------|-----------|---------------|---|
| POSIZIONE | N. PEZZI | φ [mm] | L [mm] | L TOT [m] | PESO [kg] | CODICE | SCHEMA PIEGATURA (misure al filo esterno) |
| 105 | 98 | 12 | 743 | 73 | 65 | 292 | [Diagram] |
| 106 | 50 | 16 | 2450 | 123 | 193 | 252 | [Diagram] |
| 107 | 50 | 16 | 2450 | 123 | 193 | 252 | [Diagram] |
| 108 | 50 | 16 | 1750 | 88 | 138 | 151 | [Diagram] |
| 109 | 50 | 12 | 1343 | 67 | 60 | 111 | [Diagram] |
| 110 | 50 | 16 | -- x -- | 62 | 98 | 000 | [Diagram] |
| 111 | 50 | 12 | -- x -- | 62 | 55 | 000 | [Diagram] |
| 112 | 160 | 12 | 640 | 102 | 91 | 292 | [Diagram] |
| 113 | 10 | 16 | 2018 | 20 | 32 | 492 | [Diagram] |
| 114 | 50 | 12 | 1467 | 73 | 65 | 252 | [Diagram] |
| 115 | 9 | 12 | 1600 | 14 | 13 | 252 | [Diagram] |
| 116 | 9 | 12 | 1600 | 14 | 13 | 212 | [Diagram] |
| 117 | 9 | 12 | 9920 | 89 | 79 | 000 | [Diagram] |
| 118 | 9 | 12 | 9920 | 89 | 79 | 000 | [Diagram] |
| 119 | 7 | 12 | 1500 | 11 | 9 | 252 | [Diagram] |
| 120 | 6 | 12 | 1495 | 9 | 8 | 292 | [Diagram] |
| 121 | 12 | 12 | 9920 | 119 | 106 | 000 | [Diagram] |
| 122 | 2 | 12 | 2600 | 5 | 5 | 000 | [Diagram] |
| PESO TOTALE: | | | | | | 1302 | |

KEYPLAN



NOTE GENERALI

- TUTTE LE MISURE SONO ESPRESSE IN CENTIMETRI, SALVO OVE DIVERSAMENTE INDICATO
- PER LE CARATTERISTICHE DEI MATERIALI FARE RIFERIMENTO ALL'ELABORATO T00-OS00-STR-SC01



Direzione Progettazione e Realizzazione Lavori

ITINERARIO INTERNAZIONALE E78

S.G.C. GROSSETO - FANO

ADEGUAMENTO A 4 CORSIE
NEL TRATTO GROSSETO - SIENA (S.S. 223 "DI PAGANICO")
DAL KM 41+600 AL KM 53+400 - LOTTO 9

PROGETTO ESECUTIVO

cod. F115

PROGETTAZIONE: ATI SINTAGMA - GDG - ICARIA

IL RESPONSABILE DELL'INTEGRAZIONE DELLE PRESTAZIONI SPECIALISTICHE: Dott. Ing. Nando Graneri

Ordine degli Ingegneri della Prov. di Perugia n° A351

IL COORDINATORE PER LA SICUREZZA IN FASE DI PROGETTAZIONE: Dott. Ing. Filippo Venturolo

Ordine degli Ingegneri della Prov. di Perugia n° A1373

PROTOCOLLO DATA

OPERE DI SOSTEGNO
PARATTA 01 Sx
Armature Muri - Tav. 2

CODICE PROGETTO: L0F115 E 1901

FILE NAME: T00 OS01 STR AR03

REVISIONE: A

SCALA: 1:50

PROGETTO: L0F115 E 1901

DATA: 26/02/2020

REDAITTO: M. Cio

VERIFICATO: E. Bertolotti

APPROVATO: N. Graneri

REVISIONE: A

DESCRIZIONE: DATA: REDATTO: VERIFICATO: APPROVATO: