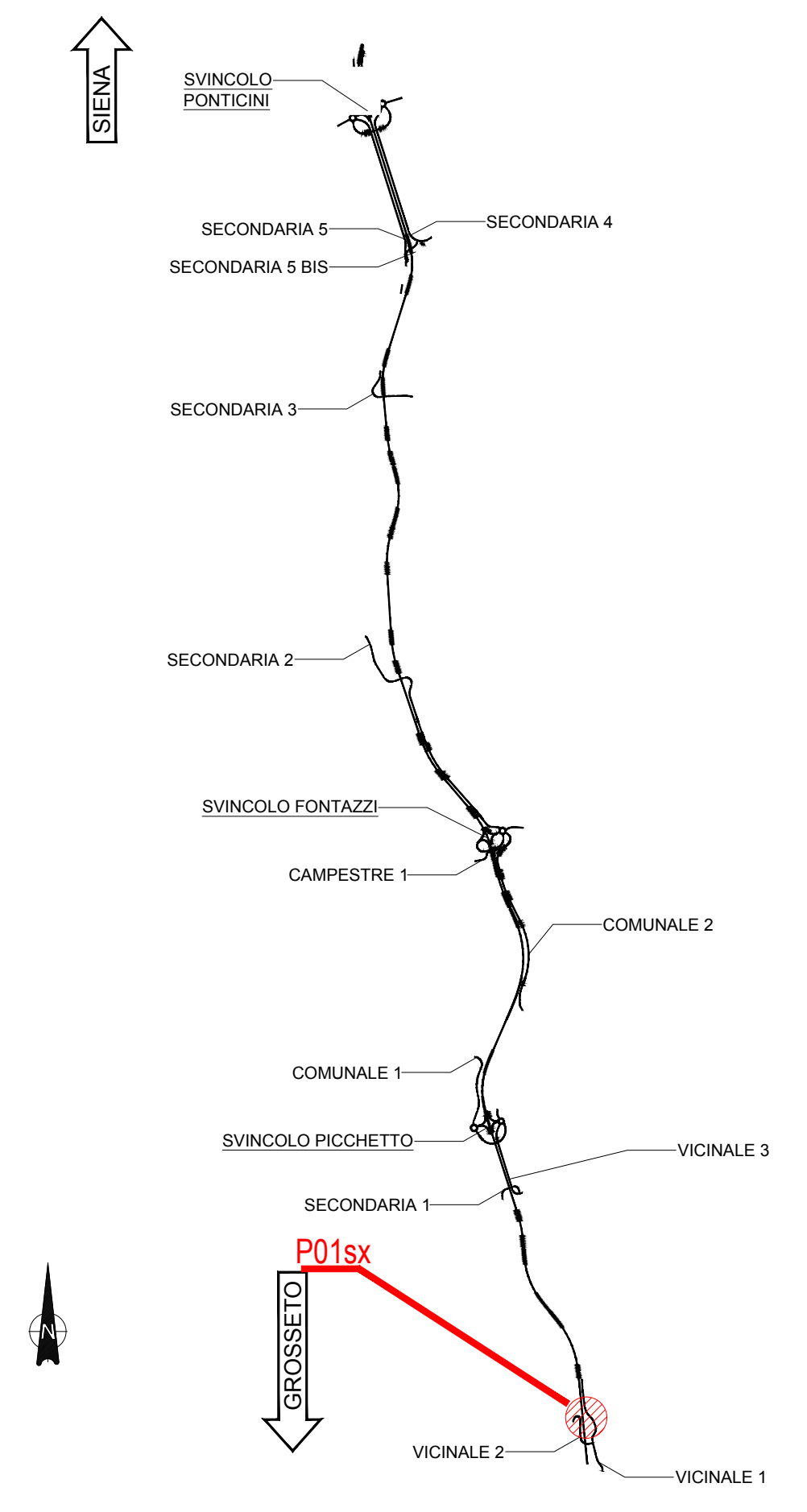
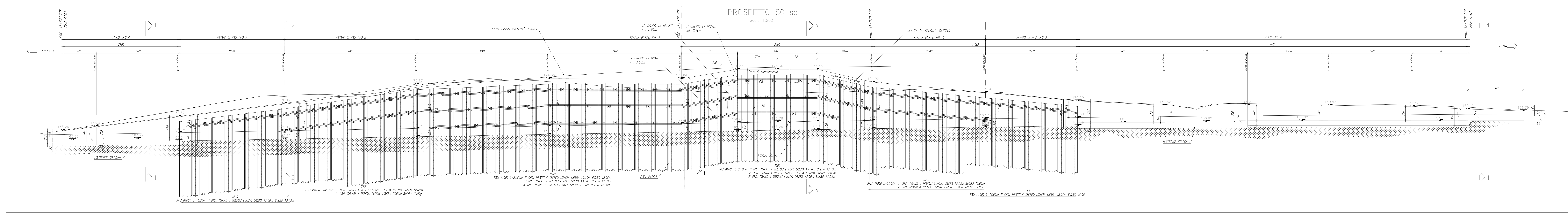
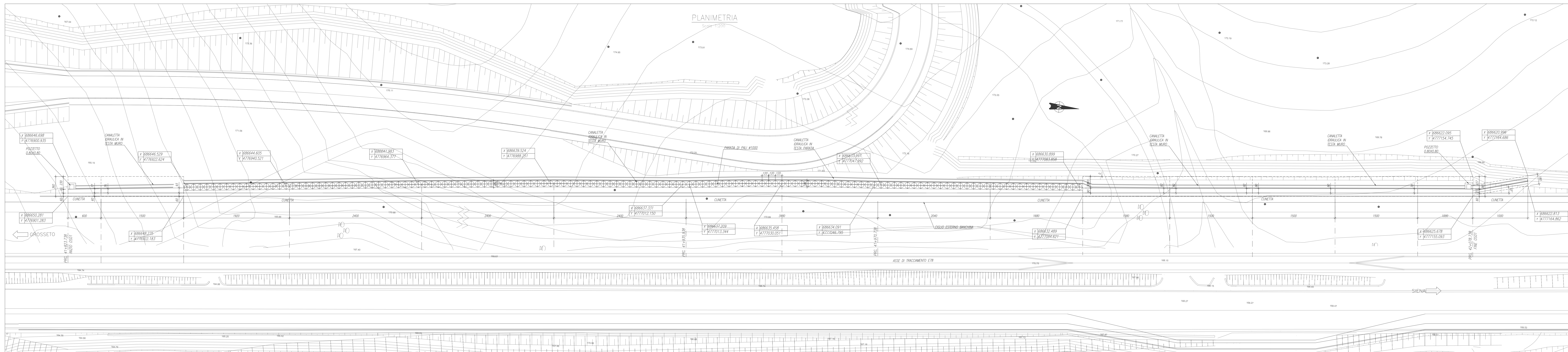


**KEYPLAN**



**NOTE GENERALI**  
 - TUTTE LE MISURE SONO ESPRESSE IN CENTIMETRI, SALVO OVE DIVERSAMENTE INDICATO  
 - PER LE CARATTERISTICHE DEI MATERIALI FARE RIFERIMENTO ALL'ELABORATO T00-OS00-STR-SC01



Paratia 1 ordine di tranti									
Ordini	Interasse	Incl.	n. trefoli	L <sub>libera</sub>	L <sub>tubo</sub>	Ø perforazione	Tiro	Carico	
	[m]	[°]		[m]	[m]	[mm]	[kN]	[kN]	
1	2.4	15	4	12	10	180	120	78.4	

Paratia 2 ordine di tranti									
Ordini	Interasse	Incl.	n. trefoli	L <sub>libera</sub>	L <sub>tubo</sub>	Ø perforazione	Tiro	Carico	
	[m]	[°]		[m]	[m]	[mm]	[kN]	[kN]	
1	2.4	15	4	15	12	180	120	81.85	
2	3.6	15	4	13	12	180	180	66.96	

Paratia 3 ordine di tranti									
Ordini	Interasse	Incl.	n. trefoli	L <sub>libera</sub>	L <sub>tubo</sub>	Ø perforazione	Tiro	Carico	
	[m]	[°]		[m]	[m]	[mm]	[kN]	[kN]	
1	2.4	15	4	15	12	180	120	86.6	
2	3.6	15	4	13	12	180	180	70.43	
3	3.6	15	4	12	12	180	180	60.98	

**anas**  
GRUPPO FS ITALIANE

**Direzione Progettazione e Realizzazione Lavori**

**ITINERARIO INTERNAZIONALE E78**  
**S.G.C. GROSSETO - FANO**  
 ADEGUAMENTO A 4 CORSIE  
 NEL TRATTO GROSSETO - SIENA (S.S. 223 "DI PAGANICO")  
 DAL KM 41+600 AL KM 53+400 - LOTTO 9

**PROGETTO ESECUTIVO** COD: **FI15**

PROGETTAZIONE: **ATI SINTAGMA - GDG - ICARIA**

IL RESPONSABILE DELL'INTEGRAZIONE DELLE PRESTAZIONI SPECIALISTICHE: MANDATARIA: **Sintagma** **GDG** **ICARIA**

IL PROGETTISTA: **Sintagma** **GDG** **ICARIA**

IL GEOLOGO: **Studio Geologico**

COORDINATORE PER LA SICUREZZA IN FASE DI PROGETTAZIONE: **Studio Geologico**

**OPERE DI SOSTEGNO**  
**PARATIA 01 Sx**  
 Planimetria e profilo

CODICE PROGETTO	IN. REG.	N. REG.	NUMERO FILE	REVISIONE	SCALA
LOFI115	E	19/01	T00/OS02/STR/PF01	A	varie