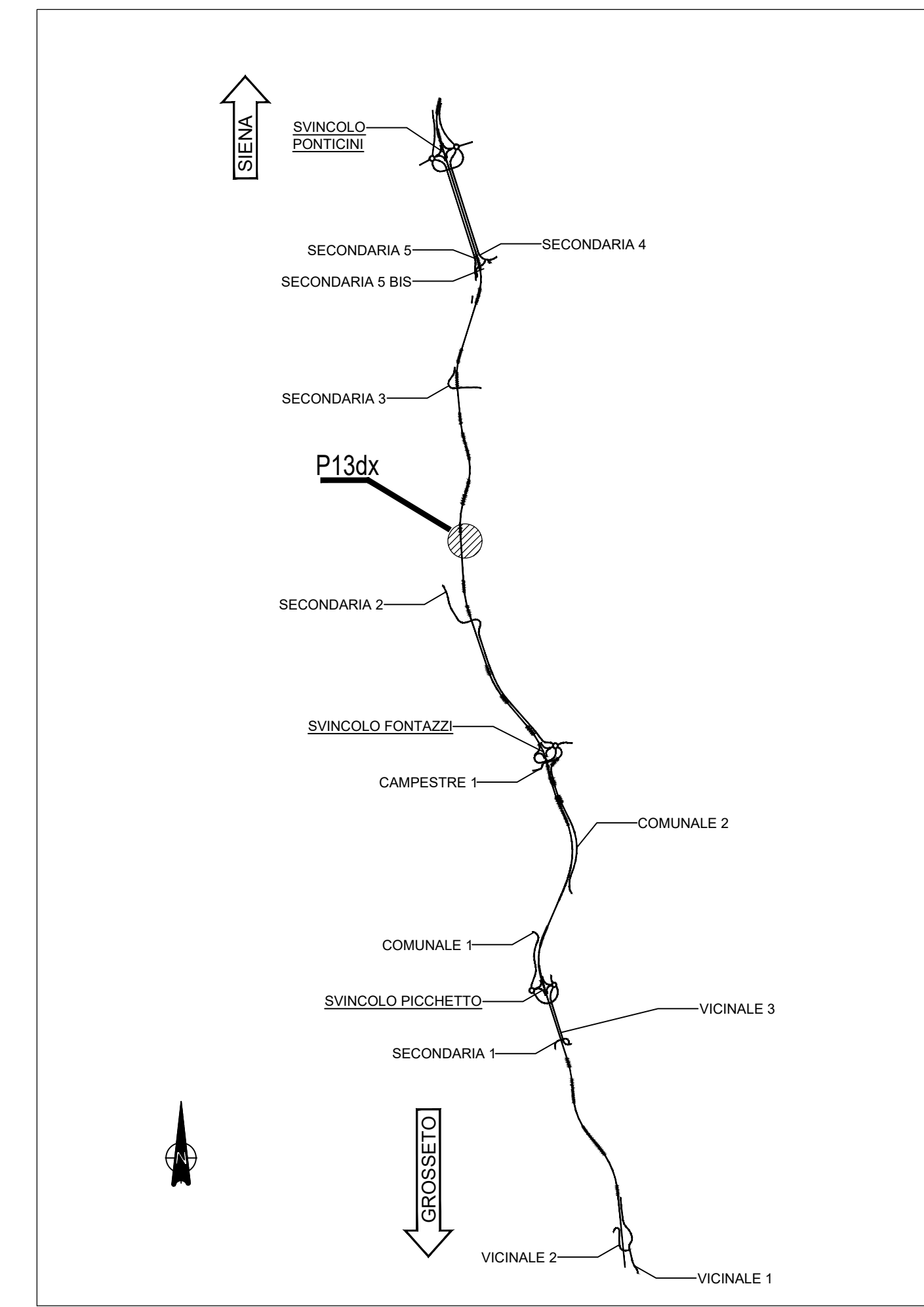
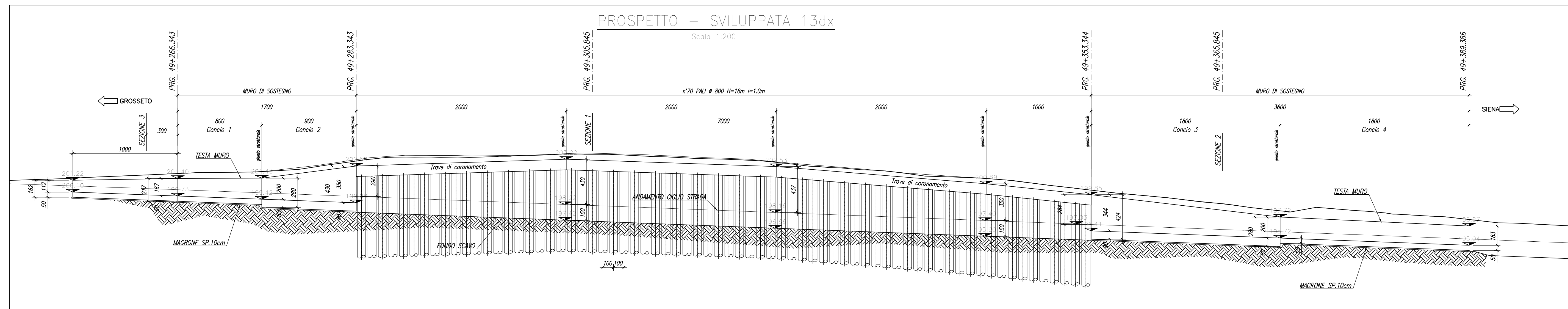
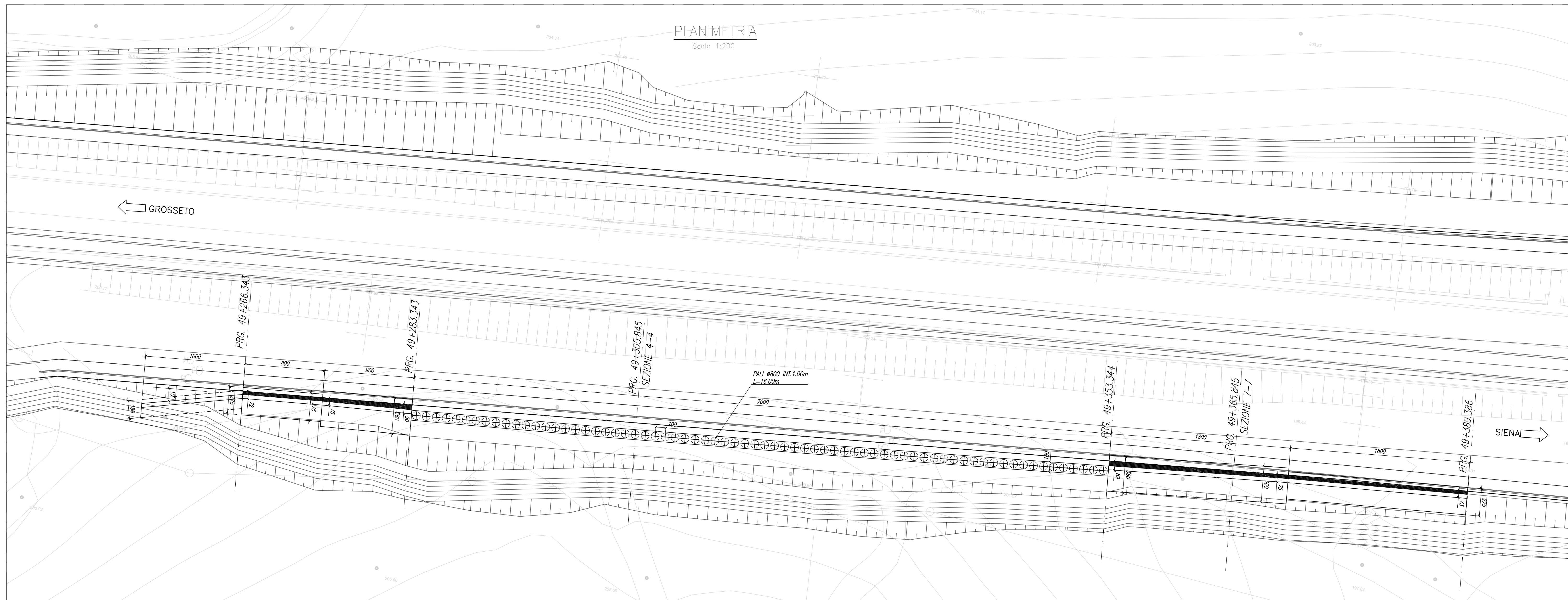


KEYPLAN



NOTE GENERALI

- TUTTE LE MISURE SONO ESPRESSE IN CENTIMETRI, SALVO OVE DIVERSAMENTE INDICATO
- PER LE CARATTERISTICHE DEI MATERIALI FARE RIFERIMENTO ALL'ELABORATO T00-OS00-STR-SC01



Sanas
GRUPPO FS ITALIANE
Direzione Progettazione e Realizzazione Lavori

ITINERARIO INTERNAZIONALE E78
S.G.C. GROSSETO - FANO
ADEGUAMENTO A 4 CORSIE
NEL TRATTO GROSSETO - SIENA (S.S. 223 "DI PAGANICO")
DAL KM 41+600 AL KM 53+400 - LOTTO 9

PROGETTO ESECUTIVO COD. F115

PROGETTAZIONE: ATI SINTAGMA - GDG - ICARIA

IL RESPONSABILE DELL'INTEGRAZIONE DELLE PRESTAZIONI SPECIALISTICHE:
Dot. Ing. Nando Granieri
Ordine degli Ingegneri della Prov. di Perugia n° A351

IL GRUPPO DI PROGETTAZIONE:
MANDATARIO: SINTAGMA
MANDANTI: GEOTECNICA CRISTOFORI, ICARIA

IL PROGETTISTA:
Dot. Ing. Federico Durantoni
Ordine degli Ingegneri della Prov. di Terni n° A844

IL GEOLOGO:
Dot. Geol. Giorgio Cerignani
Ordine dei Geologi della Regione Umbria n° 108

IL CALCOLO:
Dot. Ing. Filippo Antonuccio
Ordine degli Ingegneri della Prov. di Perugia n° A1373

IL GRUPPO DI PROGETTAZIONE:
SINTAGMA
GEOTECNICA CRISTOFORI
ICARIA

Dot. Ing. N. Granieri
Dot. Ing. D. Caracciolo
Dot. Ing. V. Rodotà
Dot. Ing. M. Mariani
Dot. Ing. S. Saccoccia
Dot. Ing. G. Mariani
Dot. Ing. A. Stracchi
Dot. Ing. S. Saccoccia
Dot. Ing. V. De Gori
Dot. Ing. C. Conestabile
Dot. Ing. F. Donnici
Dot. Ing. G. Sgarbi
Dot. Ing. E. Saccoccia
Dot. Ing. L. Saccoccia
Dot. Ing. L. Saccoccia
Dot. Ing. L. Saccoccia
Dot. Ing. F. Panzani
Dot. Ing. F. Sarti

IL COORDINATORE PER LA SICUREZZA IN FASE DI PROGETTAZIONE:
Dot. Ing. Filippo Antonuccio
Ordine degli Ingegneri della Prov. di Perugia n° A1373

PROTOCOLLO DATA

OPERE DI SOSTEGNO
PARATIA 13dx
Planimetria e profilo

CODICE PROGETTO	NOME FILE	REVISIONE	SCALA:
PROGETTO L0F115E1901	700-0513-STR-PRD1	A	1:200
REV. A	Emisione	26/10/2020	M. Ceo E. Bertolucci N. Granieri
REV.	DESCRIZIONE	DATA	REDATTO VERIFICATO APPROVATO