

NOTE GENERALI
 - TUTTE LE MISURE SONO ESPRESSE IN CENTIMETRI, SALVO OVE DIVERSAMENTE INDICATO
 - PER LE CARATTERISTICHE DEI MATERIALI FARE RIFERIMENTO ALL'ELABORATO T00-0500-STR-SC01

sanas
GRUPPO FS ITALIANI

Direzione Progettazione e Realizzazione Lavori

ITINERARIO INTERNAZIONALE E78
S.G.C. GROSSETO - FANO
 ADEGUAMENTO A 4 CORSIE
 NEL TRATTO GROSSETO - SIENA (S.S. 223 "DI PAGANICO")
 DAL KM 41+600 AL KM 53+400 - LOTTO 9

PROGETTO ESECUTIVO COD. F15

PROGETTAZIONE: ATI SINTAGMA - GDG - ICARIA

IL RESPONSABILE DELL'INTEGRAZIONE DELLE PRESTAZIONI SPECIALISTICHE: MANTOVANI

IL GRUPPO DI PROGETTAZIONE: SINTAGMA, GEOTECNICAL GROUP, ICARIA

IL PROGETTISTA: SINTAGMA, GEOTECNICAL GROUP, ICARIA

IL GEOLOGO: SINTAGMA, GEOTECNICAL GROUP, ICARIA

IL COORDINATORE PER LA SICUREZZA IN FASE DI PROGETTAZIONE: SINTAGMA, GEOTECNICAL GROUP, ICARIA

OPERE DI SOSTEGNO
 PARATIA 15 Dx
 Planimetria e profilo

CODICE PROGETTO: L0F115 E 1901

PRODOTTO DA: L0F115 E 1901

REVISIONE: A

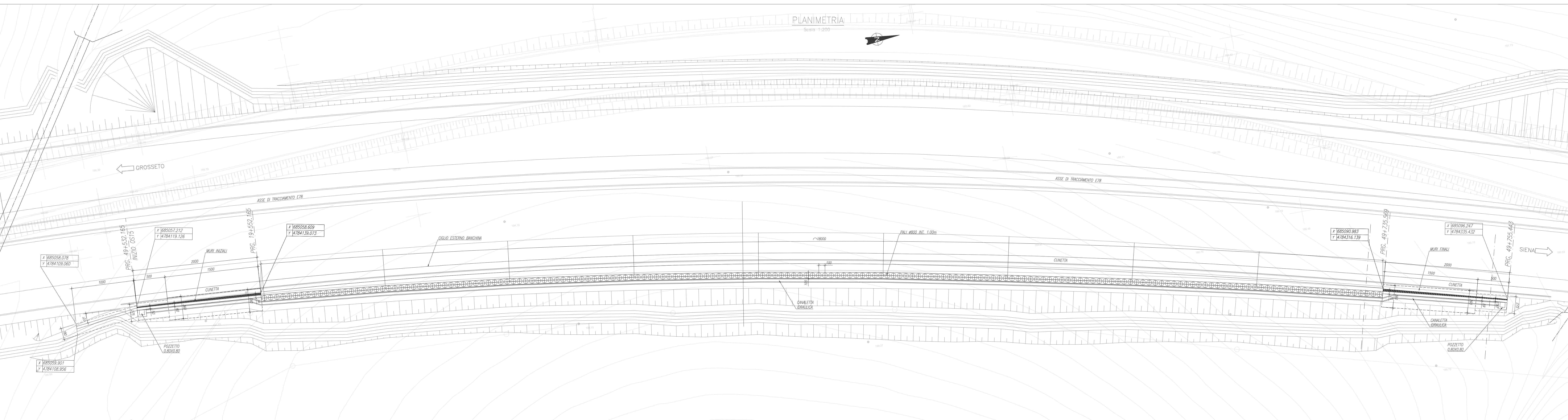
SCALA: 1:200

REVISIONE: A

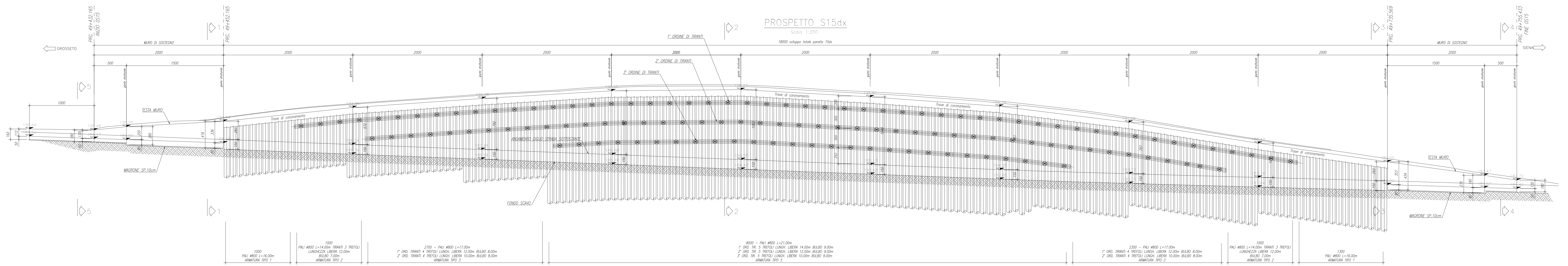
REVISIONE: A

REVISIONE: A

PLANIMETRIA
 Scala 1:200



PROSPETTO S15dx
 Scala 1:200



Parabola 3 ordini di tranti

Ordini tranti	Interasse Tirante [m]	Incl. [°]	n. trefoli	L _{libera} [m]	L _{subito} [m]	Ø perforazione [mm]	Tiro iniziale [kN]	Catlico esercizio [kN]
1	3.0	15	5	14	9	180	150	87.3
2	3.0	15	5	12	9	180	150	92.1
3	3.0	15	5	10	9	180	240	114

Parabola 2 ordini di tranti

Ordini tranti	Interasse Tirante [m]	Incl. [°]	n. trefoli	L _{libera} [m]	L _{subito} [m]	Ø perforazione [mm]	Tiro iniziale [kN]	Catlico esercizio [kN]
1	3.0	15	4	12	8	180	150	92.7
2	3.0	15	4	10	8	180	150	92

Parabola 1 ordine di tranti

Ordini tranti	Interasse Tirante [m]	Incl. [°]	n. trefoli	L _{libera} [m]	L _{subito} [m]	Ø perforazione [mm]	Tiro iniziale [kN]	Catlico esercizio [kN]
1	3.0	15	3	10	7	150	150	78.6