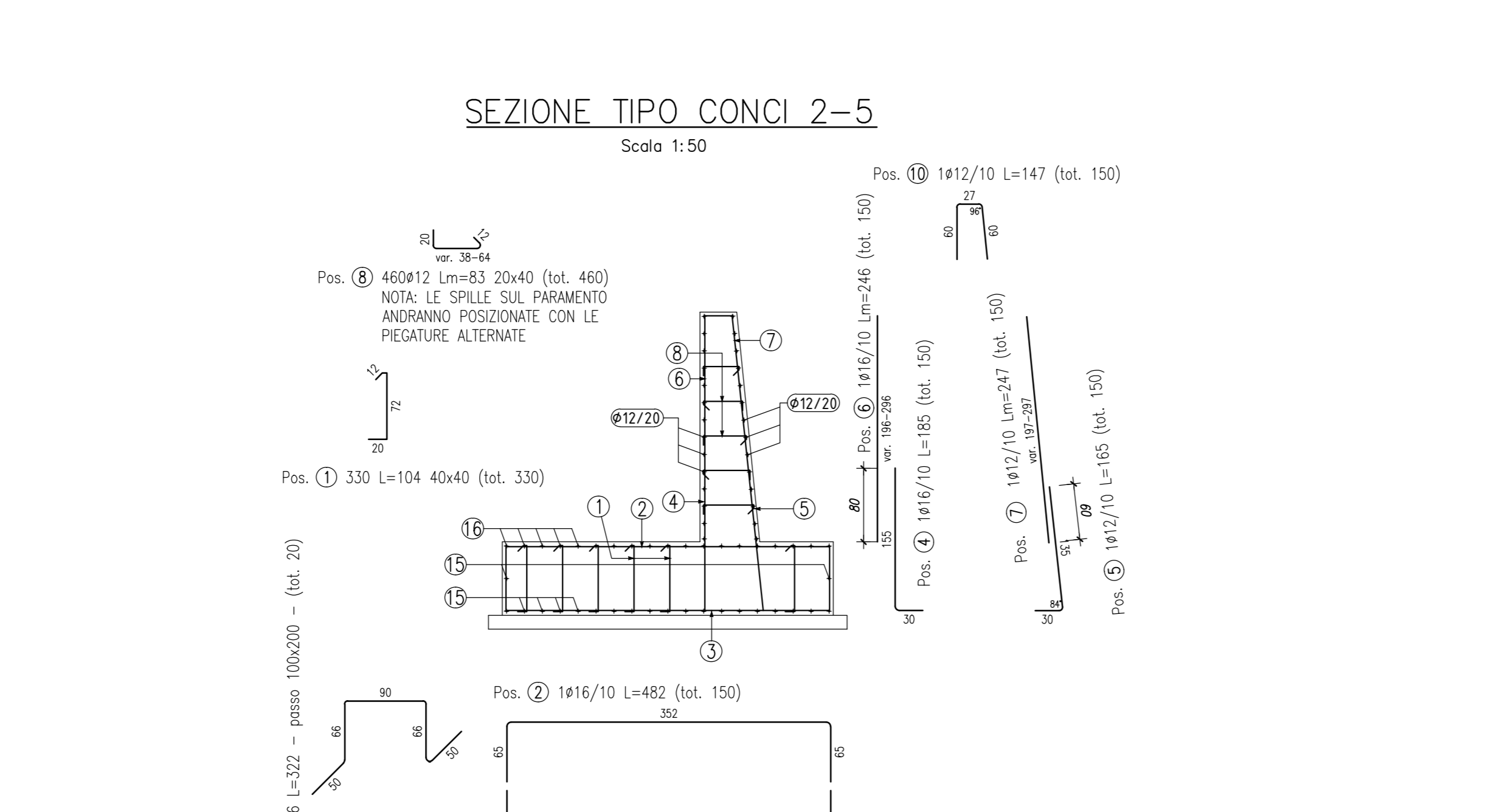
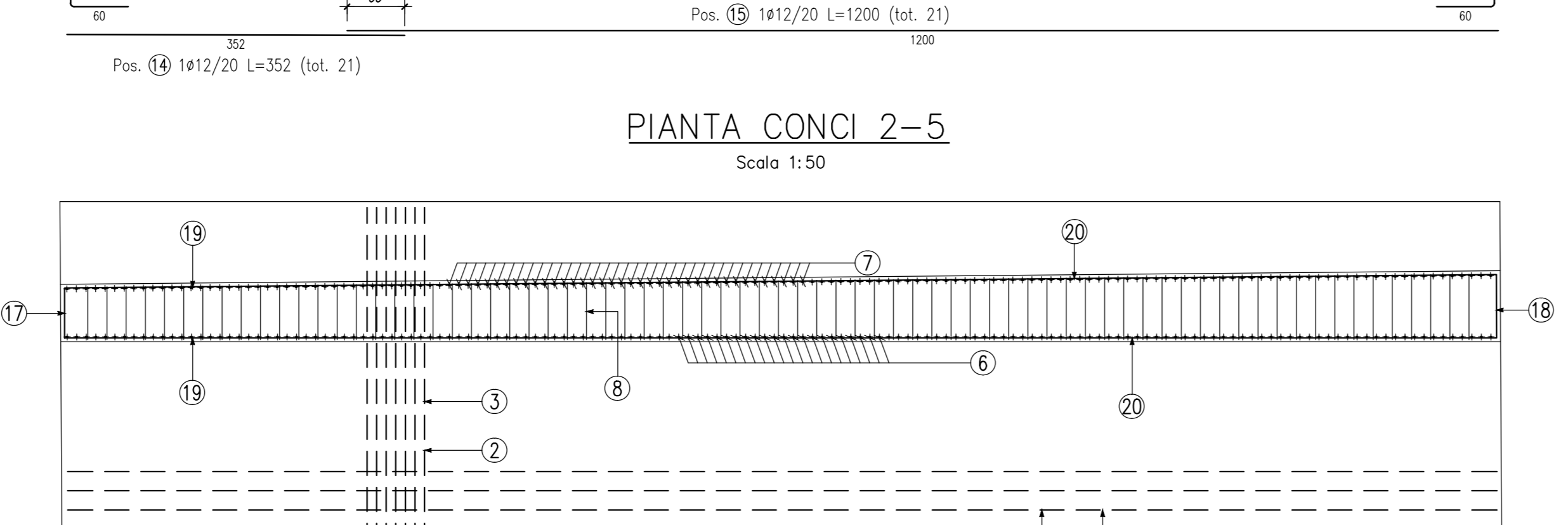
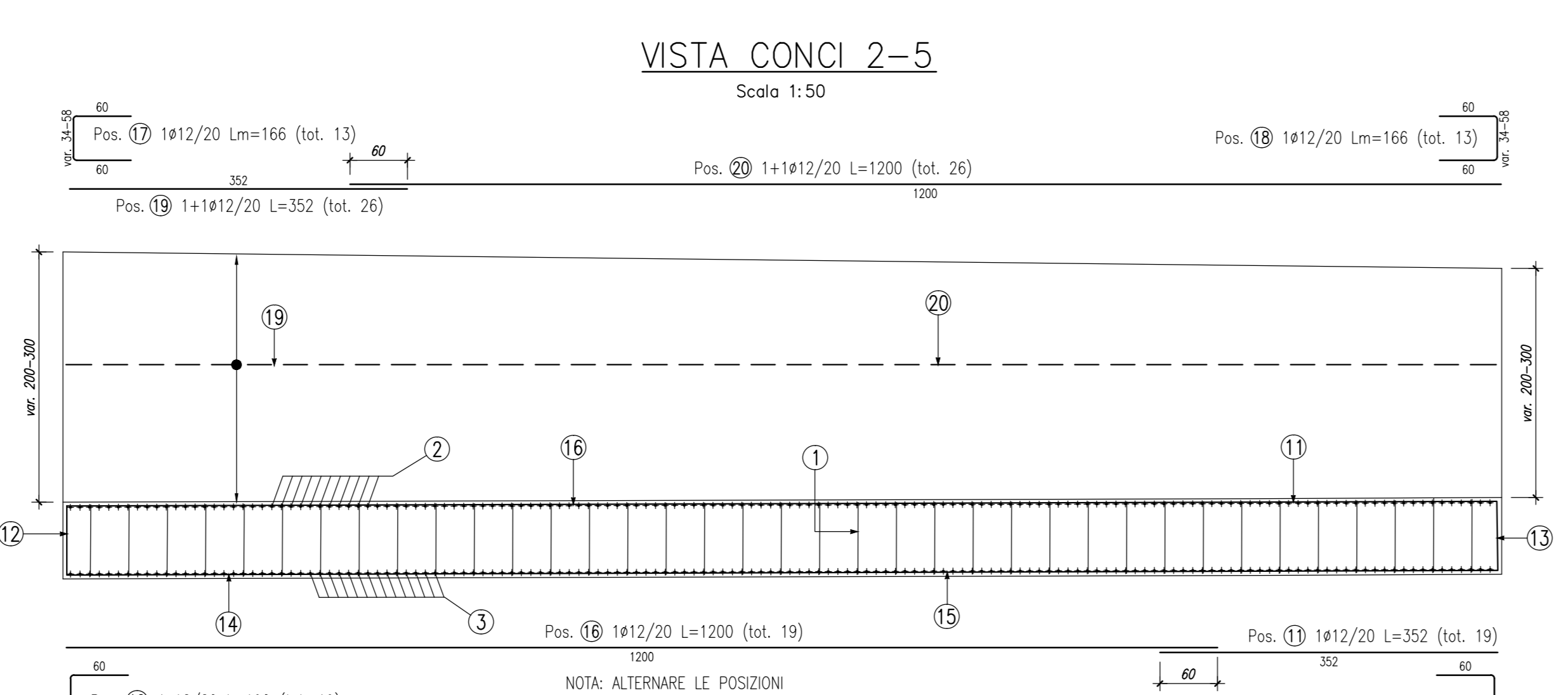
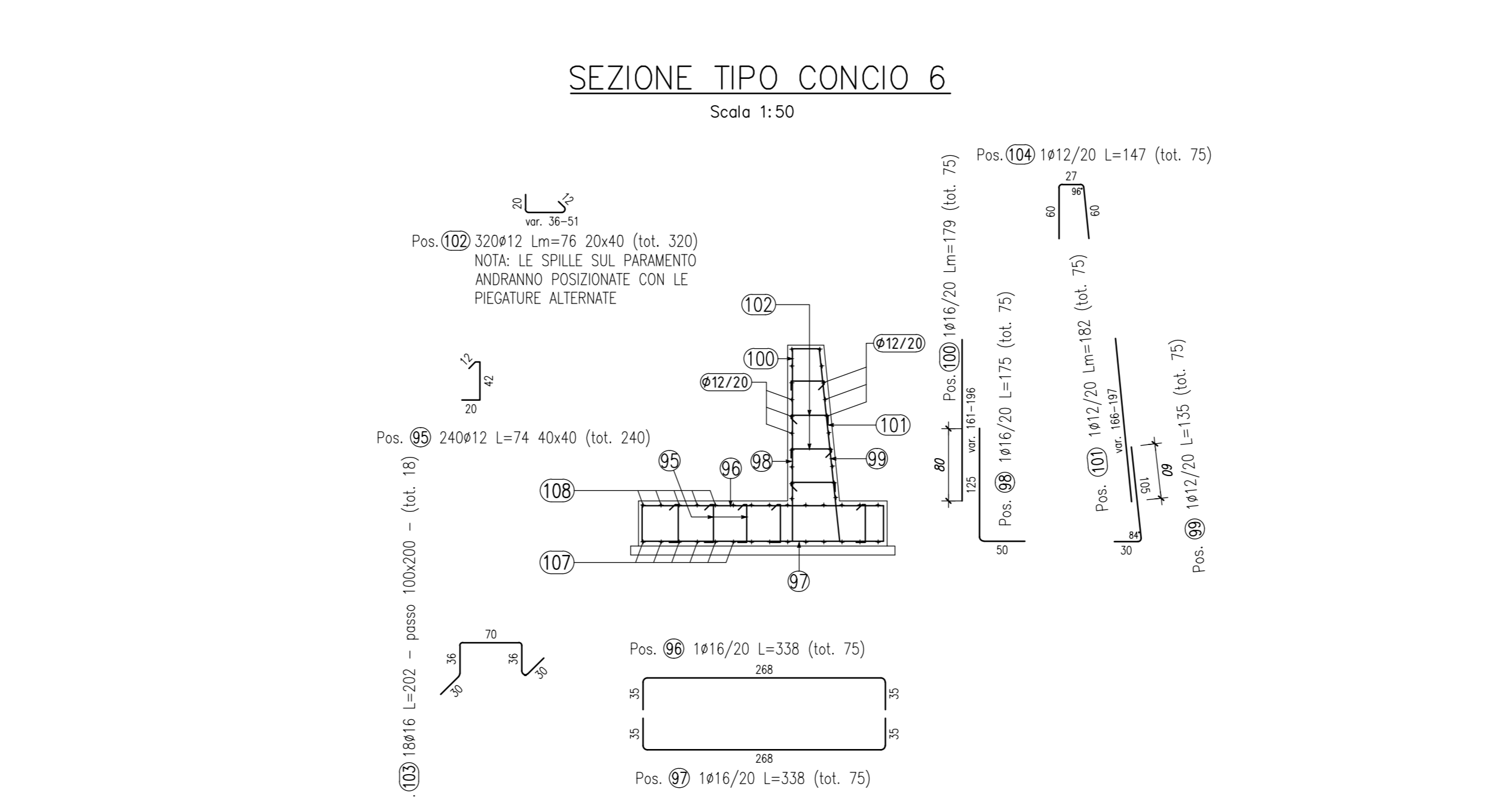
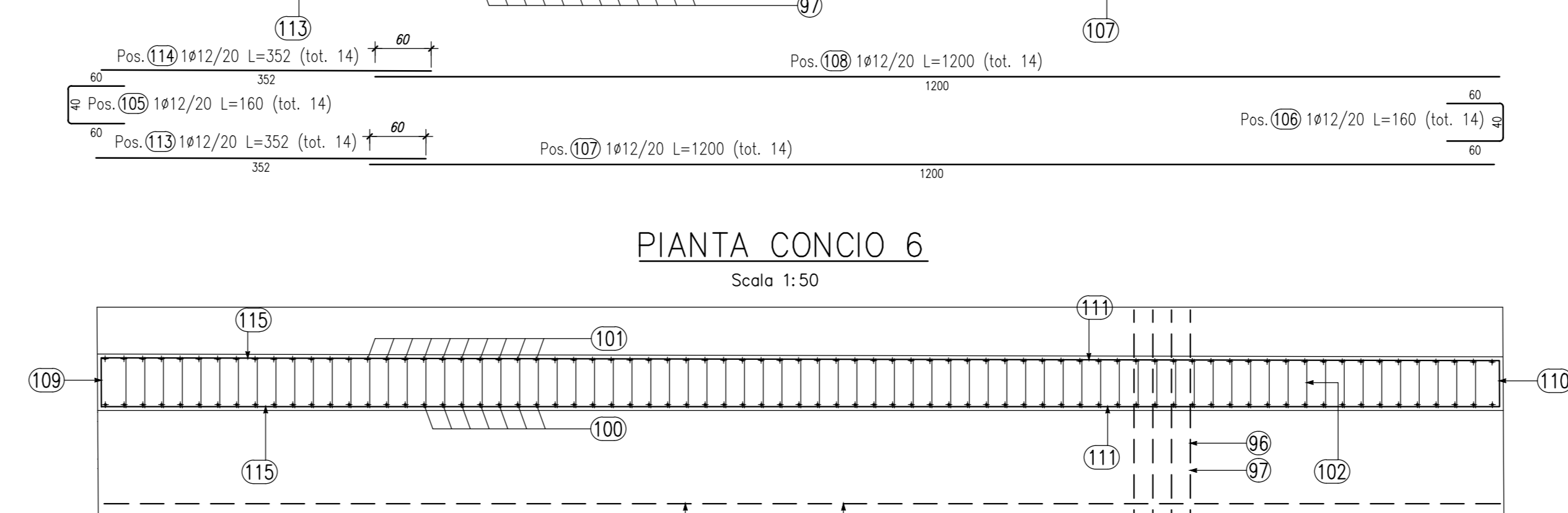
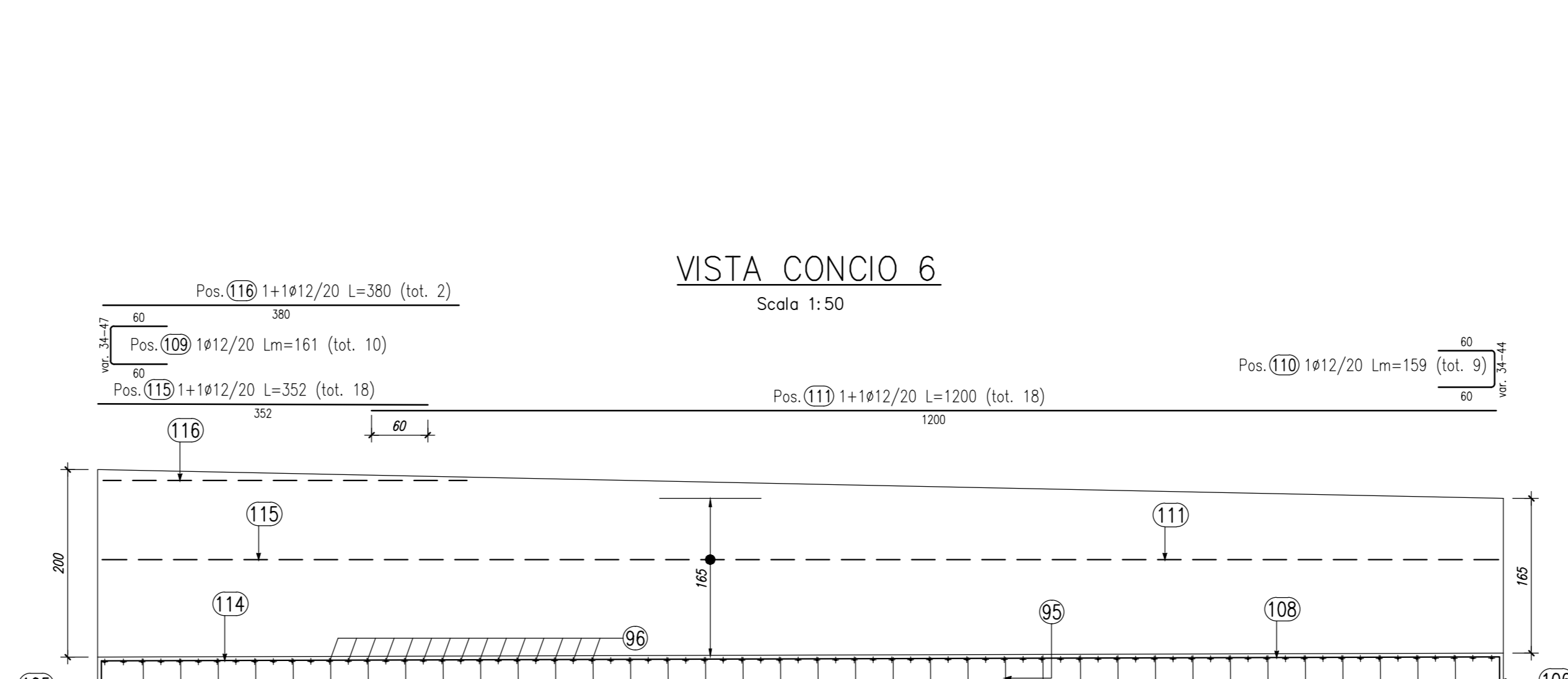


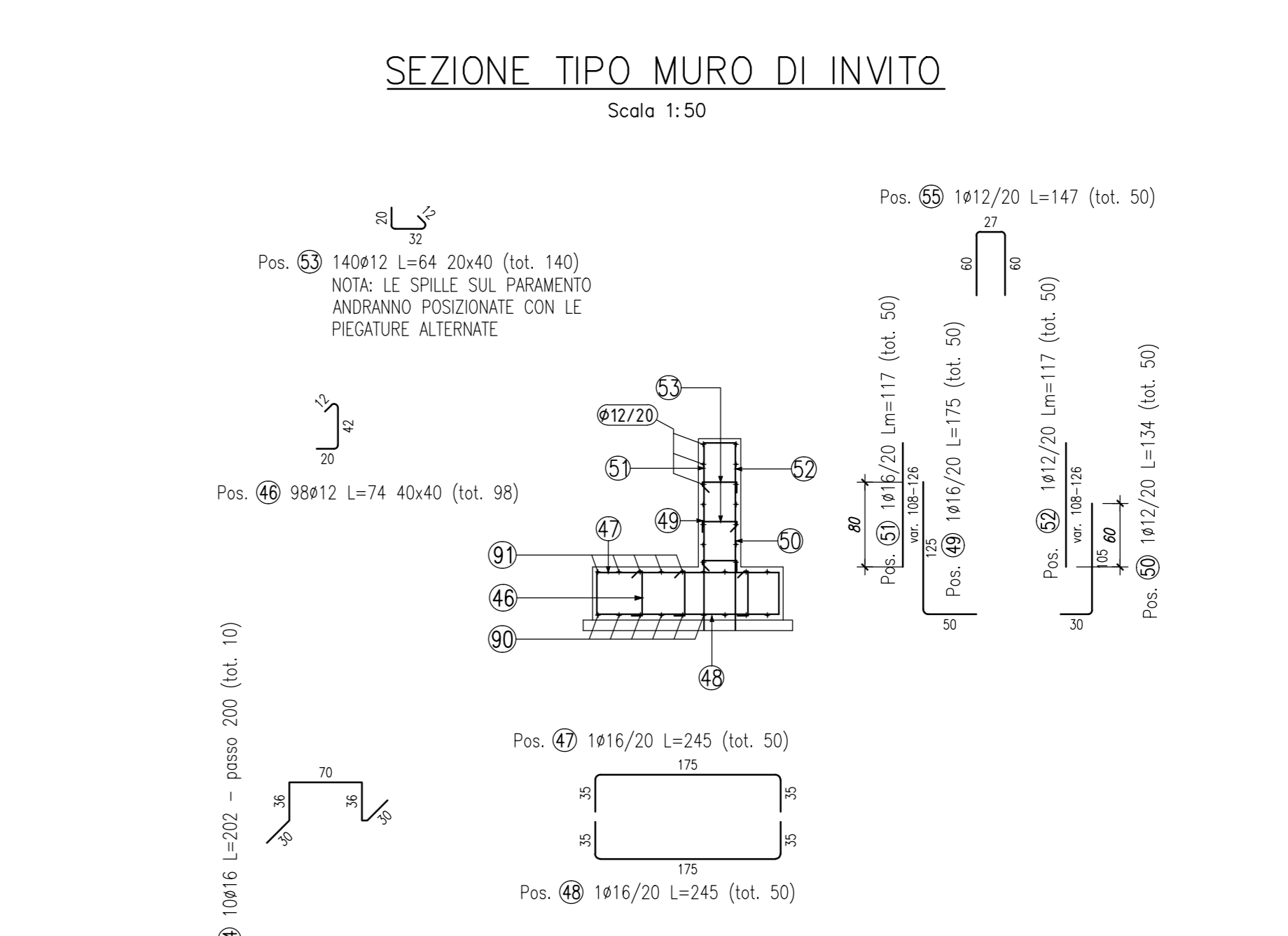
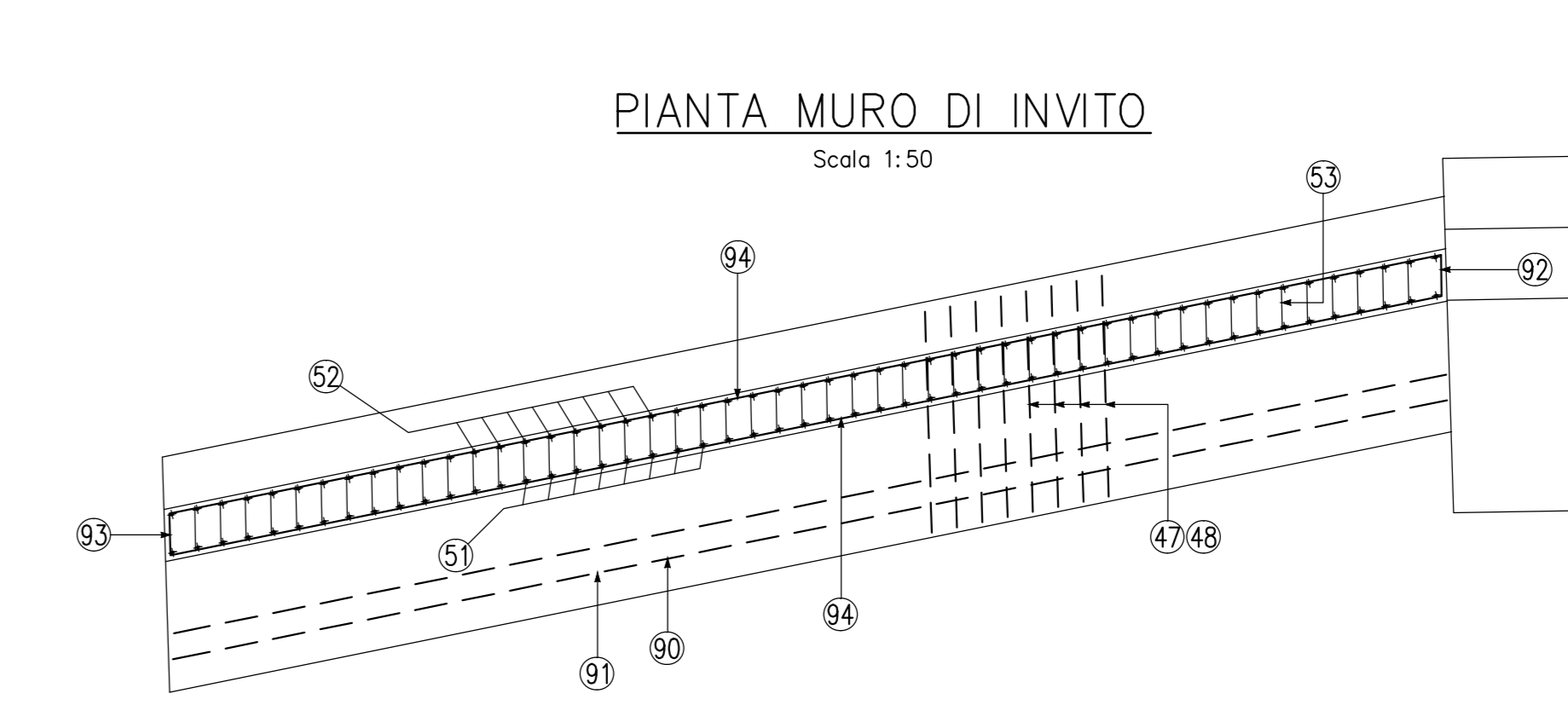
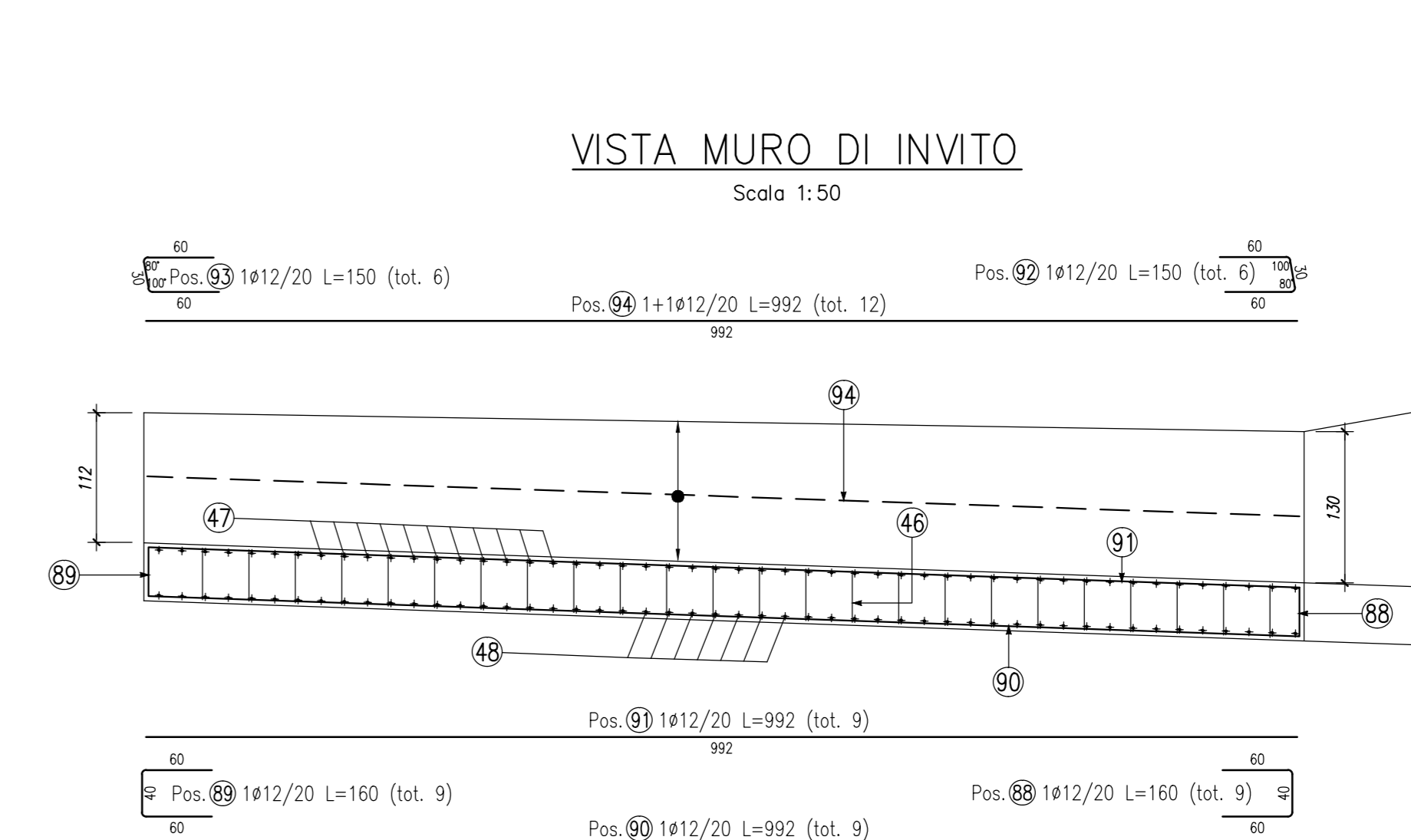
ELEMENTO: CONCIO 1				N.ELEMENTI: 1			
POSIZIONE	N. PEZZI	# [mm]	L [mm]	L TOT [m]	PESO [kg]	CODICE	SCHEMA PEGATURA (misure di filo esterno)
22	240	12	743	178	158	292	[Diagram]
23	75	16	3380	254	400	252	[Diagram]
24	75	16	3380	254	400	252	[Diagram]
25	75	16	1750	131	207	151	[Diagram]
26	75	12	1346	101	90	191	[Diagram]
27	75	16	-- x --	129	204	000	--
28	75	12	-- x --	130	116	000	--
29	310	12	-- x --	234	208	292	[Diagram]
30	18	16	2018	36	57	492	[Diagram]
31	75	12	1470	110	98	252	[Diagram]
32	14	12	1600	22	20	252	[Diagram]
33	14	12	1600	22	20	212	[Diagram]
34	14	12	12000	168	149	000	[Diagram]
35	14	12	12000	168	149	000	[Diagram]
36	8	12	-- x --	13	11	252	[Diagram]
37	9	12	-- x --	14	13	212	[Diagram]
38	16	12	12000	192	170	000	[Diagram]
39	2	12	8100	16	14	000	[Diagram]
40	14	12	3520	49	44	000	[Diagram]
41	14	12	3520	49	44	000	[Diagram]
42	16	12	3520	56	50	000	[Diagram]
PESO TOTALE:				2622			



ELEMENTO: CONCII 2-5				N.ELEMENTI: 1			
POSIZIONE	N. PEZZI	# [mm]	L [mm]	L TOT [m]	PESO [kg]	CODICE	SCHEMA PEGATURA (misure di filo esterno)
1	330	12	1043,0	344,18	305,63	292	[Diagram]
2	150	16	4820,0	723,00	1140,89	252	[Diagram]
3	150	16	4820,2	723,03	1140,94	252	[Diagram]
4	150	16	1850,0	277,50	437,90	151	[Diagram]
5	150	12	1646,4	246,95	219,30	191	[Diagram]
6	150	16	-- x --	369,00	582,28	000	--
7	150	12	-- x --	370,50	329,00	000	--
8	460	12	-- x --	381,80	339,04	292	[Diagram]
9	20	16	3217,8	64,36	101,55	492	[Diagram]
10	150	12	1470,0	220,50	195,80	252	[Diagram]
11	19	12	3520,0	66,88	59,39	000	[Diagram]
12	19	12	1900,0	36,10	32,06	252	[Diagram]
13	19	12	1900,0	36,10	32,06	212	[Diagram]
14	21	12	3520,0	73,92	65,64	000	[Diagram]
15	21	12	12000,0	252,00	223,78	000	[Diagram]
16	19	12	12000,0	228,00	202,46	000	[Diagram]
17	13	12	-- x --	21,58	19,16	252	[Diagram]
18	13	12	-- x --	21,58	19,16	212	[Diagram]
19	26	12	3520,0	91,52	81,27	000	[Diagram]
20	26	12	12000,0	312,00	277,06	000	[Diagram]
PESO TOTALE:				5804,37			

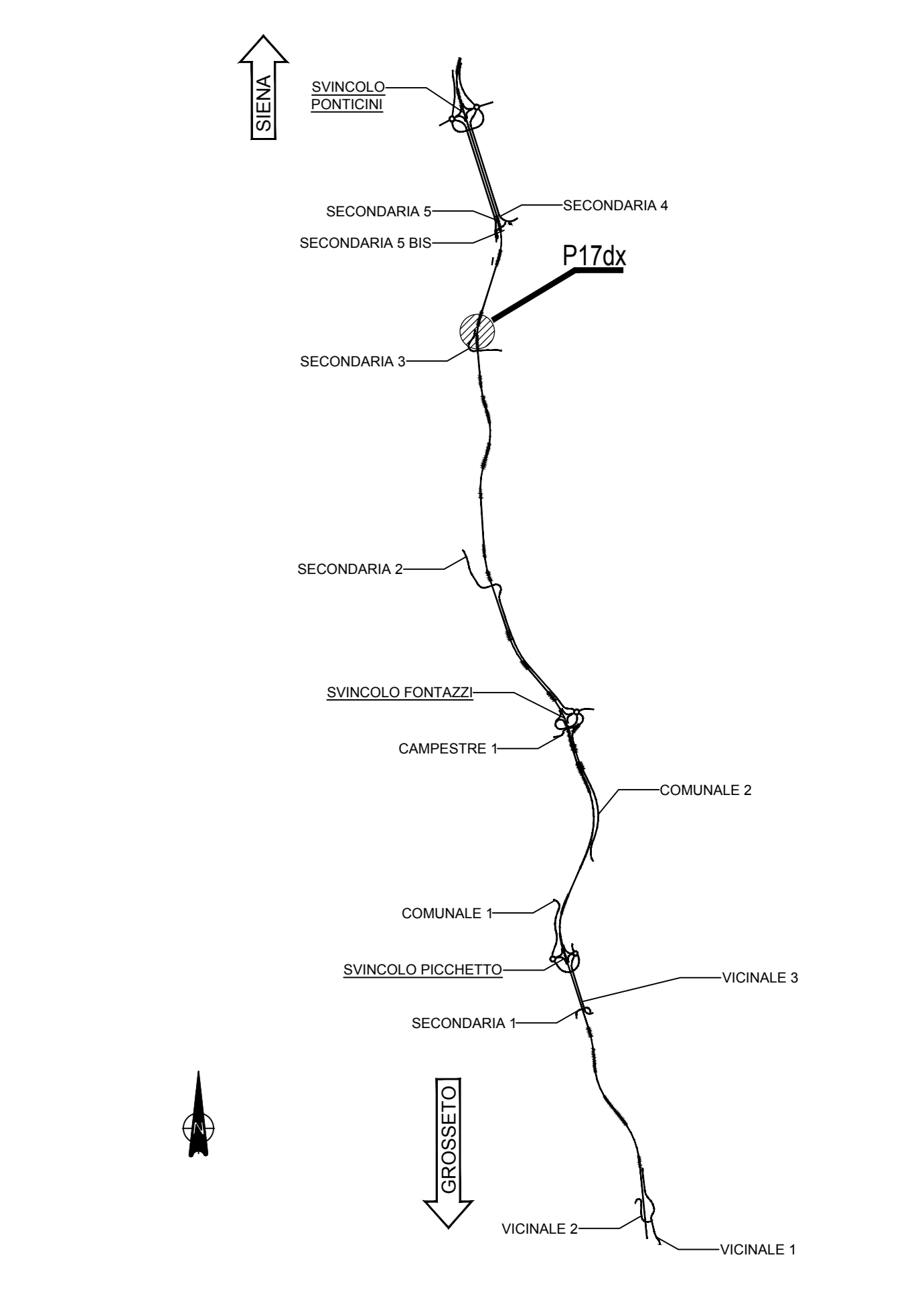


ELEMENTO: CONCIO 6				N.ELEMENTI: 1			
POSIZIONE	N. PEZZI	# [mm]	L [mm]	L TOT [m]	PESO [kg]	CODICE	SCHEMA PEGATURA (misure di filo esterno)
95	240	12	743,0	178,31	158,34	292	[Diagram]
96	75	16	3380,0	255,50	400,02	252	[Diagram]
97	75	16	3380,2	255,52	400,05	252	[Diagram]
98	75	16	1750,0	131,25	207,11	151	[Diagram]
99	75	12	1346,4	100,98	89,67	191	[Diagram]
100	75	16	-- x --	133,88	211,25	000	--
101	75	12	-- x --	136,13	120,88	000	--
102	320	12	-- x --	241,60	214,54	292	[Diagram]
103	18	16	2017,8	36,37	57,31	492	[Diagram]
104	75	12	1470,0	110,25	97,90	252	[Diagram]
105	14	12	1600,0	22,40	19,89	252	[Diagram]
106	14	12	1600,0	22,40	19,89	212	[Diagram]
107	14	12	12000,0	168,00	149,18	000	[Diagram]
108	14	12	12000,0	168,00	149,18	000	[Diagram]
109	10	12	-- x --	16,05	14,25	252	[Diagram]
110	9	12	-- x --	14,31	12,71	212	[Diagram]
111	18	12	12000,0	216,00	191,81	000	[Diagram]
113	14	12	3520,0	49,28	43,76	000	[Diagram]
114	14	12	3520,0	49,28	43,76	000	[Diagram]
115	18	12	3520,0	63,36	56,26	000	[Diagram]
116	2	12	3800,0	7,60	6,75	000	[Diagram]
PESO TOTALE:				2664,51			



ELEMENTO: MURO DI INVITO				N.ELEMENTI: 1			
POSIZIONE	N. PEZZI	# [mm]	L [mm]	L TOT [m]	PESO [kg]	CODICE	SCHEMA PEGATURA (misure di filo esterno)
46	98	12	743	73	65	292	[Diagram]
47	50	16	2450	123	193	252	[Diagram]
48	50	16	2450	123	193	252	[Diagram]
49	50	16	1750	88	138	151	[Diagram]
50	50	12	1343	67	60	111	[Diagram]
51	50	16	-- x --	59	92	000	--
52	50	12	-- x --	59	52	000	--
53	140	12	640	90	80	292	[Diagram]
54	10	16	2018	20	32	492	[Diagram]
55	50	12	1467	73	65	252	[Diagram]
88	9	12	1600	14	13	212	[Diagram]
89	9	12	1600	14	13	252	[Diagram]
90	9	12	9920	89	79	000	[Diagram]
91	9	12	9920	89	79	000	[Diagram]
92	6	12	1500	9	8	292	[Diagram]
93	6	12	1495	9	8	252	[Diagram]
94	12	12	9920	119	106	000	[Diagram]
PESO TOTALE:				1276			

KEYPLAN



NOTE GENERALI  
 - TUTTE LE MISURE SONO ESPRESSE IN CENTIMETRI, SALVO OVE DIVERSAMENTE INDICATO  
 - PER LE CARATTERISTICHE DEI MATERIALI FARE RIFERIMENTO ALL'ELABORATO 100-0500-STR-SC01

**anas**  
GRUPPO IRI ITALIANO

**Direzione Progettazione e Realizzazione Lavori**

**ITINERARIO INTERNAZIONALE E78**  
**S.G.C. GROSSETO - FANO**  
 ADEGUAMENTO A 4 CORSIE  
 NEL TRATTO GROSSETO - SIENA (S.S. 223 "DI PAGANICO")  
 DAL KM 41+600 AL KM 53+400 - LOTTO 9

**PROGETTO ESECUTIVO** COD. F115

PROGETTAZIONE: ATI SINTAGMA - GOG - ICARIA

IL RESPONSABILE DELL'INTEGRAZIONE DELLE PRESTAZIONI SPECIALISTICHE:  
 Dott. Ing. Sandro Grassini  
 Ordine degli Ingegneri della Prov. di Perugia n° 4351

IL GRUPPO DI PROGETTAZIONE: MANDATARIA: SINTAGMA - GOG - ICARIA  
 INGEGNERI: SINTAGMA - GOG - ICARIA

IL PROGETTISTA:  
 Dott. Ing. N. Grassini  
 Dott. Ing. S. Grassini  
 Dott. Ing. A. Grassini  
 Dott. Ing. F. Grassini  
 Dott. Ing. G. Grassini

IL GEOLOGO:  
 Dott. Geol. Giorgio Campagna  
 Ordine dei Geologi della Regione Umbra n° 108

IL R.U.P.:  
 Dott. Ing. Raffaele Franco Casio

IL COORDINATORE PER LA SICUREZZA IN FASE DI PROGETTAZIONE:  
 Dott. Ing. Paolo Pignatelli  
 Ordine degli Ingegneri della Prov. di Perugia n° 4373

PROTOCOLLO DATA

**OPERE DI SOSTEGNO**  
 PARATIA 17 Dx  
 Armature Muri - Tav. 1

CODICE PROGETTO: 100-0517-STR-001  
 PRODOTTO DA: LOFI115  
 N. MOD.: E 19101  
 CODICE SCAL: T00051017STRAR01  
 A

REVISIONE: A  
 SCALA: 1:50

REV. DESCRIZIONE DATA REDATTO VERIFICATO APPROVATO