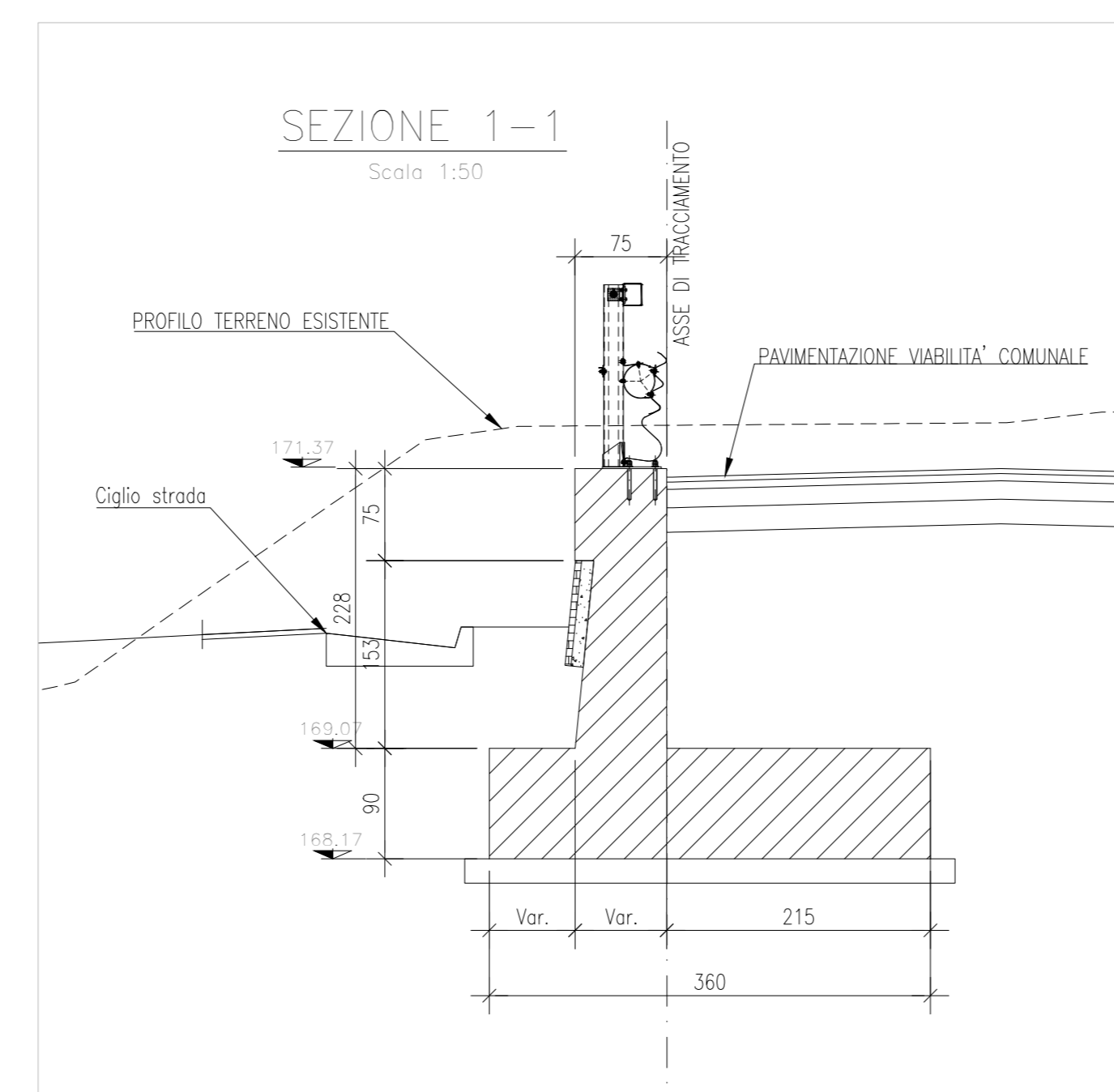
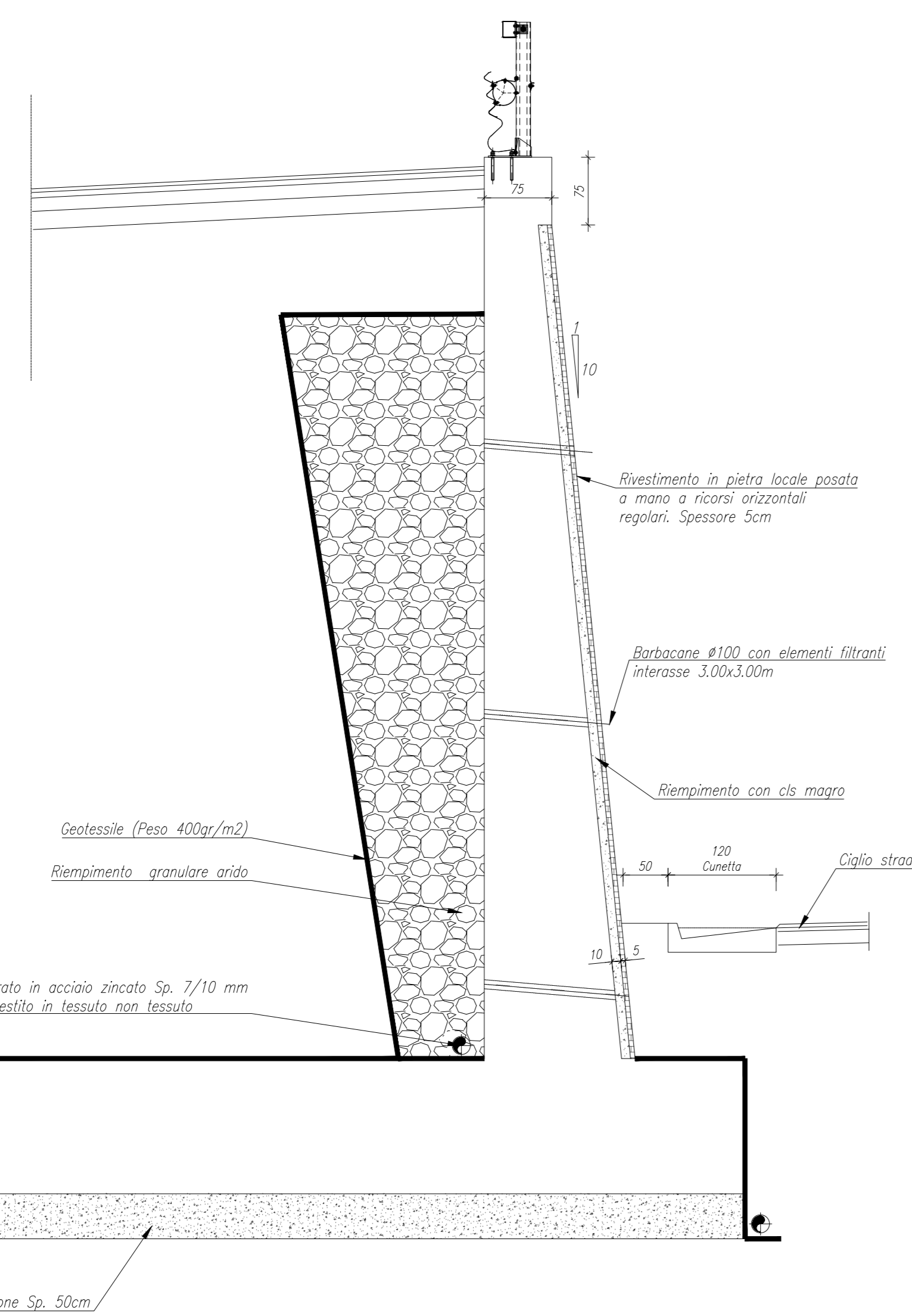
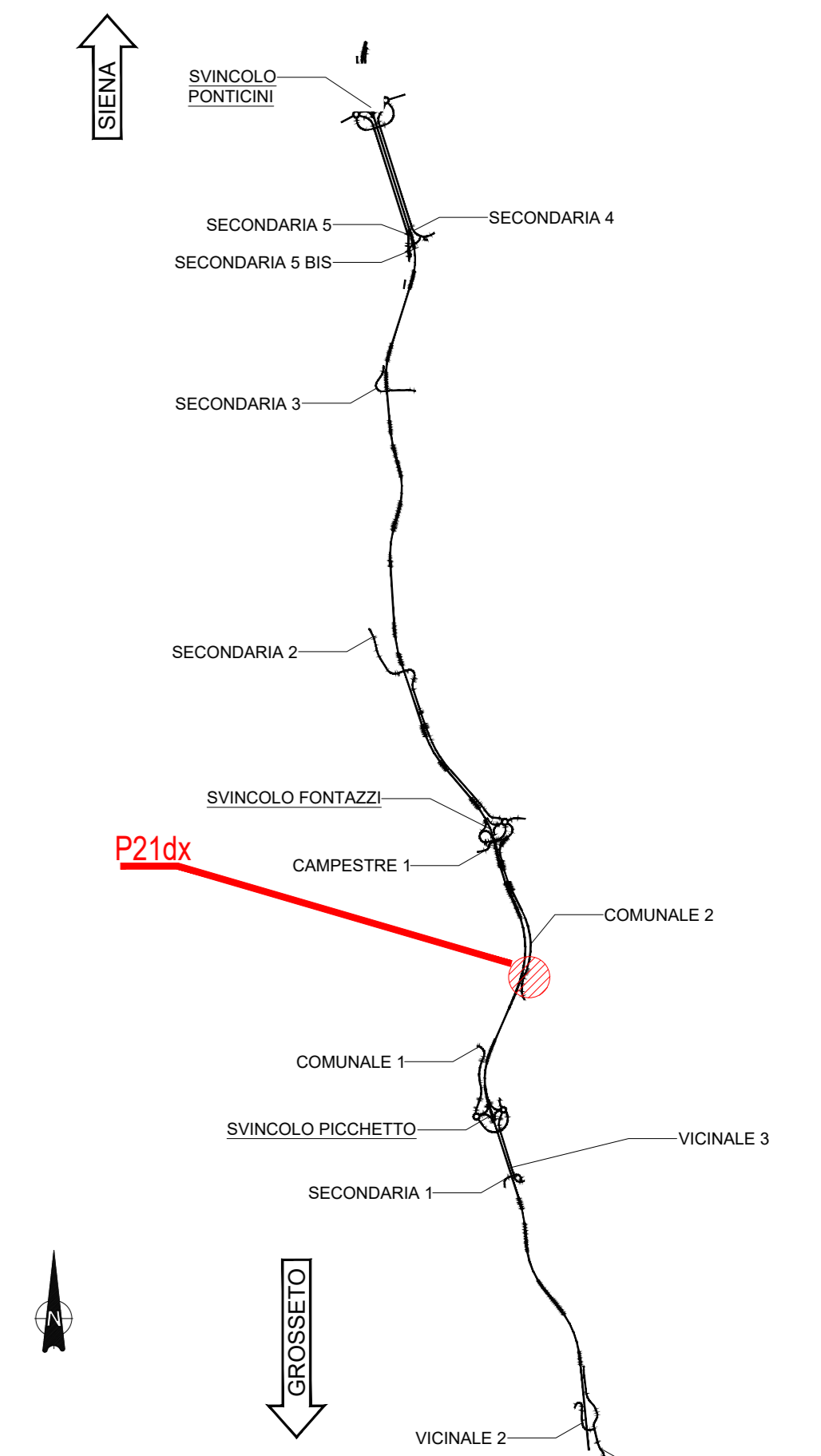


SEZIONE TIPO
Scala 1:50



KEYPLAN



NOTE GENERALI

- TUTTE LE MISURE SONO ESPRESSE IN CENTIMETRI, SALVO OVE DIVERSAMENTE INDICATO
- PER LE CARATTERISTICHE DEI MATERIALI FARE RIFERIMENTO ALL'ELABORATO T00-O500-STR-SC01



Direzione Progettazione e Realizzazione Lavori

ITINERARIO INTERNAZIONALE E78
S.G.C. GROSSETO - FANO
 ADEGUAMENTO A 4 CORSIE
 NEL TRATTO GROSSETO - SIENA (S.S. 223 "DI PAGANICO")
 DAL KM 41+600 AL KM 53+400 - LOTTO 9

PROGETTO ESECUTIVO

COD. F115

PROGETTAZIONE: ATI SINTAGMA - GDG - ICARIA

IL RESPONSABILE DELL'INTEGRAZIONE DELLE PRESTAZIONI SPECIALISTICHE:
 Dott. Ing. Nando Granieri
 Ordine degli Ingegneri della Prov. di Perugia n° A351

IL GRUPPO DI PROGETTAZIONE:
 SINTAGMA, GEOTECHNICAL DESIGN GROUP, ICARIA

IL PROGETTISTA:
 Dott. Ing. Federico Durastanti
 Ordine degli Ingegneri della Prov. di Terni n° A864

IL GEOLOGO:
 Dott. Geol. Giorgio Cerquiglini
 Ordine dei Geologi della Regione Umbria n°108

IL R.L.P.:
 Dott. Ing. Raffaele Franco Carso

IL COORDINATORE PER LA SICUREZZA IN FASE DI PROGETTAZIONE:
 Dott. Ing. Filippo Annarino
 Ordine degli Ingegneri della Prov. di Perugia n° A3373

PROTOCOLLO DATA

OPERE DI SOSTEGNO
 MURO 21 Dx
 Planimetria, Profilo e Sezioni

PROGETTO	LV. MOD.	N. MOD.	REVISIONE	SCALA:
L01115	E	1901	A	1:200-1:50
CODICE FILE		T00O521STRPFO1		
CODICE ELAB.		A		
A	Emissione	26/10/2020	M. Ceo	E. Bertolucci
REV.	DESCRIZIONE	DATA	REDATTO	VERIFICATO