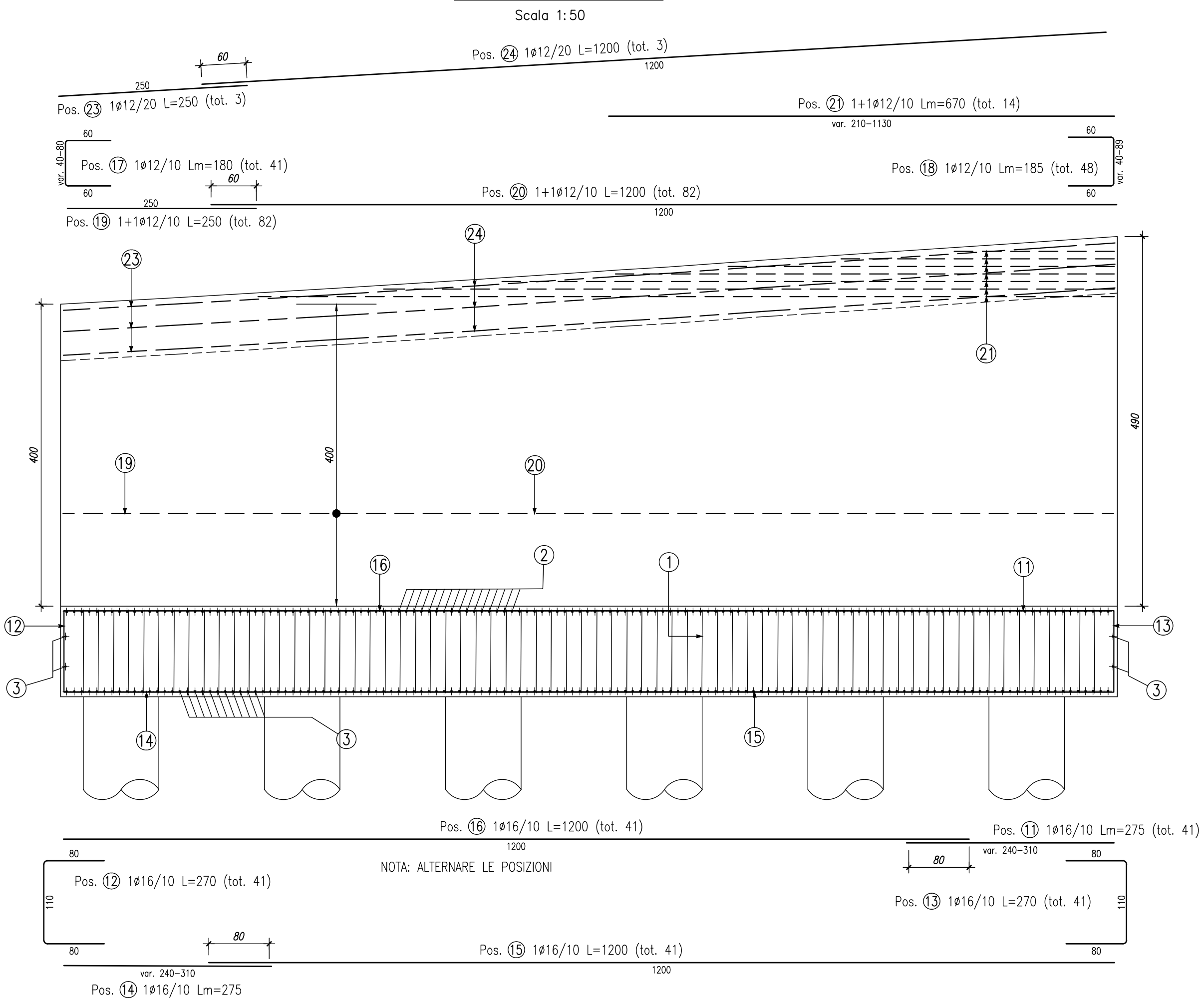
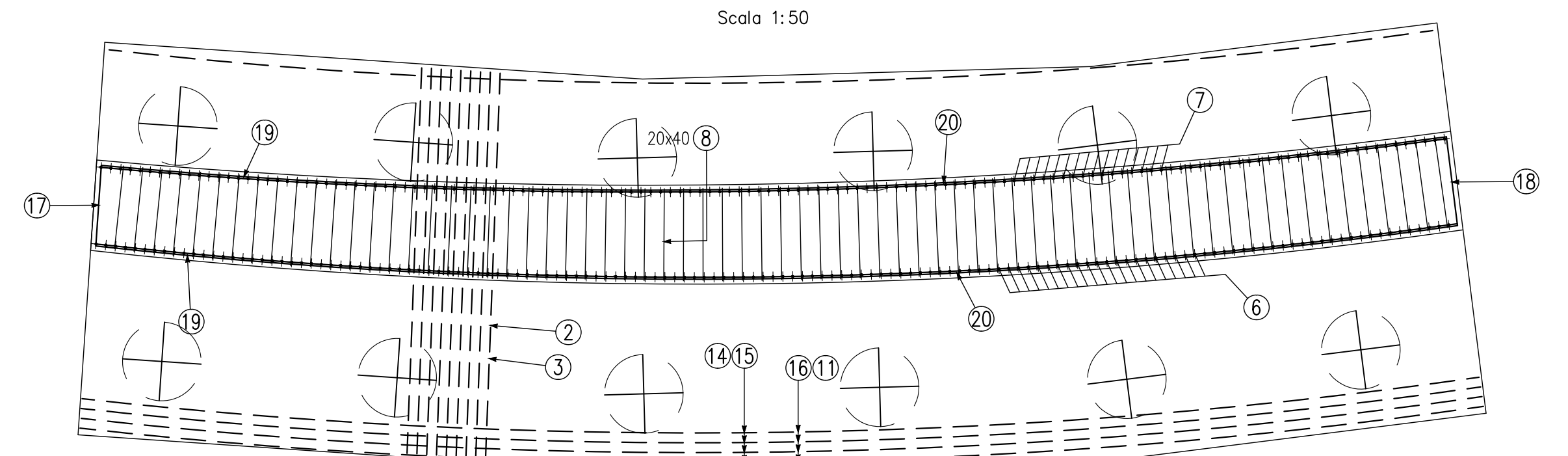


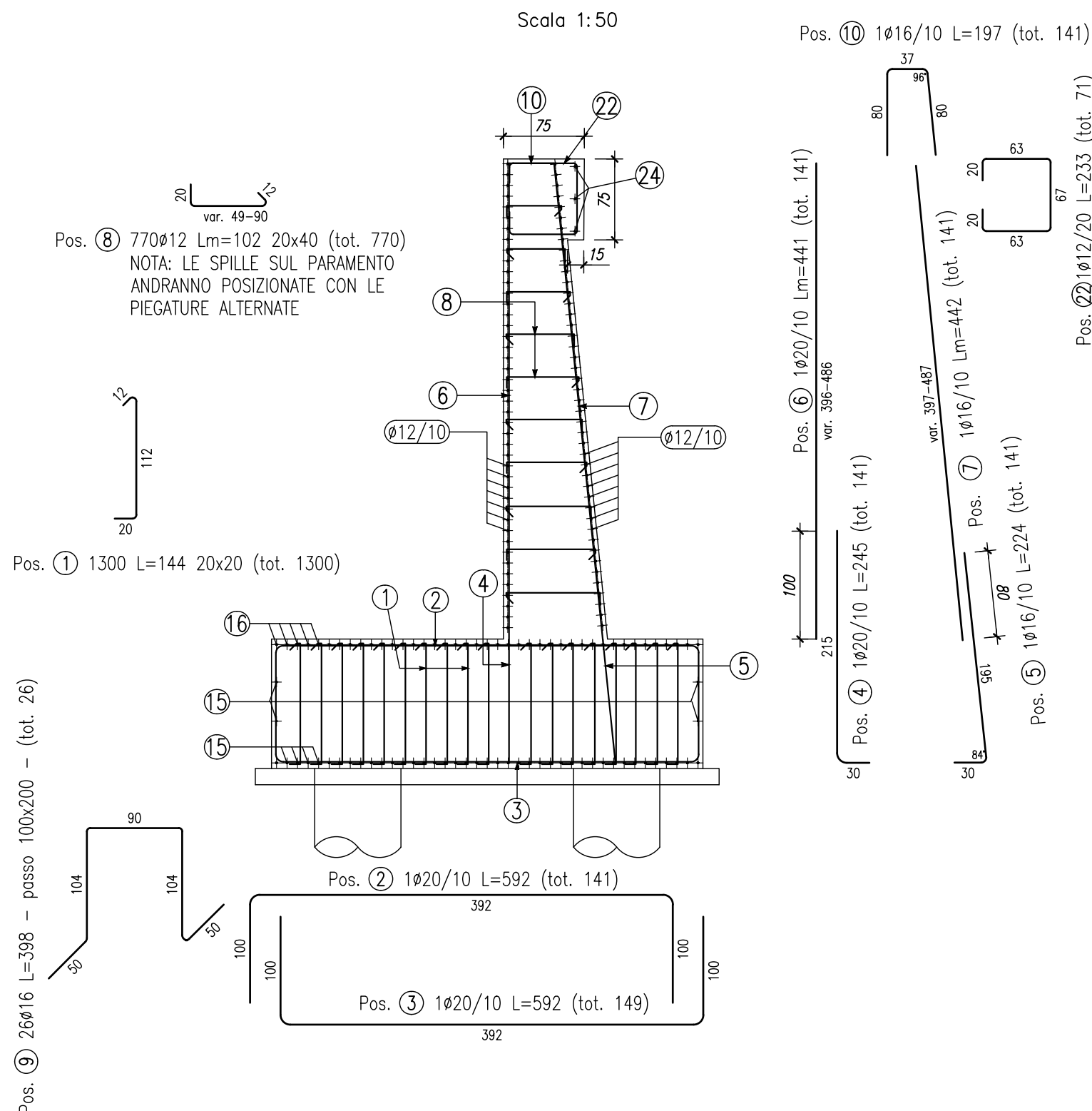
VISTA CONCIO 1



PIANTA CONCIO 1

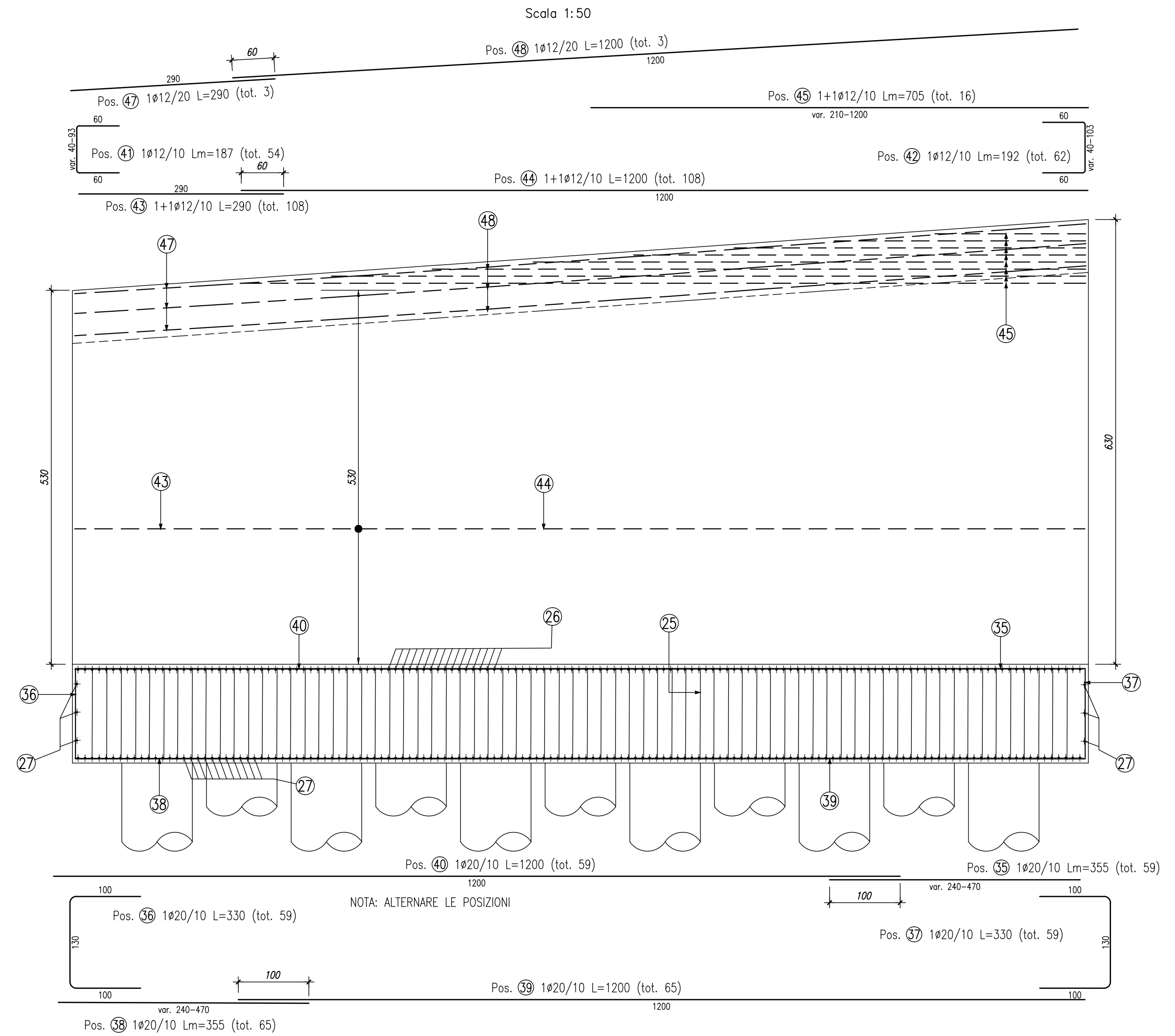


SEZIONE TIPO CONCIO 1

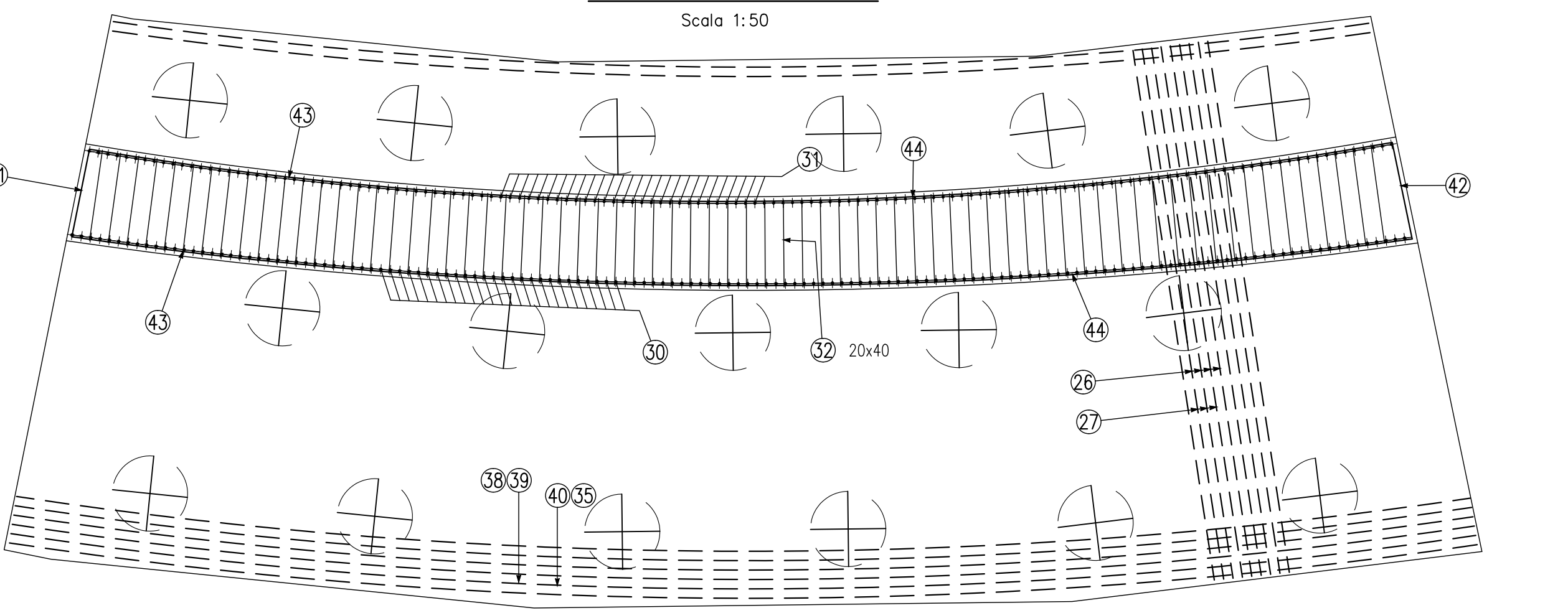


ELEMENTO: CONCIO 1						N.ELEMENTI: 1	
POSIZIONE	N. PEZZI	φ [mm]	L [mm]	L. TOT [m]	PESO [kg]	CODICE	SCHEMA PEGATURA (misure al filo esterno)
1	1300	12	1443	1876	1666	292	1122
2	141	20	5920	835	2058	252	3000
3	149	20	5920	882	2175	252	3000
4	141	20	2450	345	852	151	2332
5	141	16	2244	316	499	191	1848
6	141	20	-- x --	622	1533	000	x1
7	141	16	-- x --	623	983	000	x1
8	770	12	-- x --	782	694	292	1122
9	26	16	3978	103	163	492	1040
10	141	16	1970	278	438	252	1000
11	41	16	-- x --	113	178	000	x1
12	41	16	2700	111	175	252	1000
13	41	16	2700	111	175	212	1000
14	41	16	-- x --	113	178	000	x1
15	41	16	12000	492	776	000	12000
16	41	16	12000	492	776	000	12000
17	41	12	-- x --	74	66	252	1000
18	48	12	-- x --	89	79	212	1000
19	82	12	2500	205	182	000	2500
20	82	12	12000	984	874	000	12000
21	14	12	-- x --	94	83	000	x1
22	71	12	2330	165	147	454	1000
23	3	12	2500	8	7	000	2500
24	3	12	12000	36	32	000	12000
PESO TOTALE:					14789		

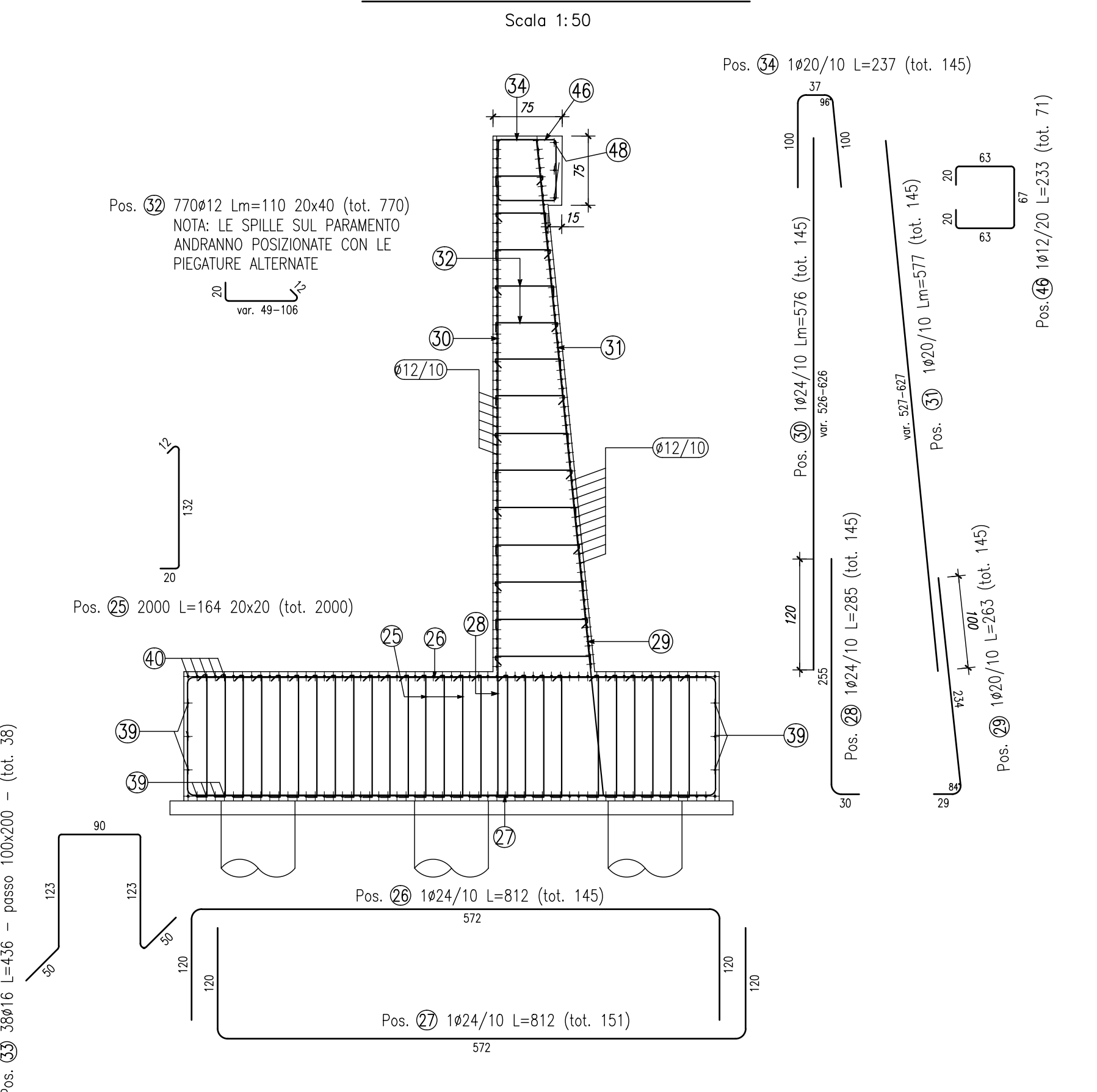
VISTA CONCIO 2



PIANTA CONCIO 2

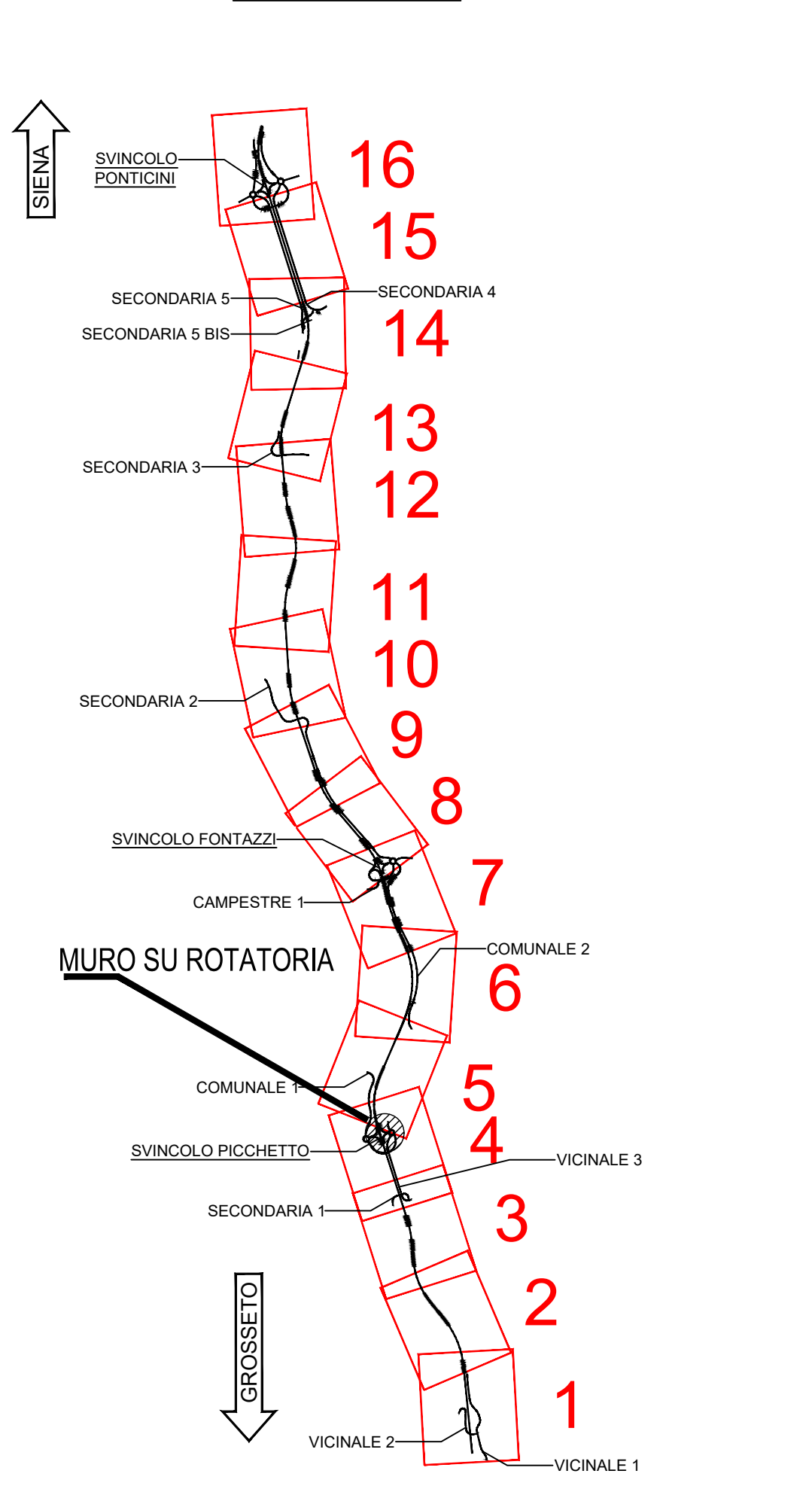


SEZIONE TIPO CONCIO 2



ELEMENTO: CONCIO 2						N.ELEMENTI: 1	
POSIZIONE	N. PEZZI	φ [mm]	L [mm]	L. TOT [m]	PESO [kg]	CODICE	SCHEMA PEGATURA (misure al filo esterno)
25	2000	12	1643	3286	2918	292	1122
26	145	24	8120	1177	4181	252	3000
27	151	24	8120	1226	4354	252	3000
28	145	24	2850	413	1467	151	2332
29	145	20	2634	382	942	191	1848
30	145	24	-- x --	835	2966	000	x1
31	145	20	-- x --	837	2063	000	x1
32	770	12	-- x --	843	749	292	1122
33	38	16	4358	166	261	492	1040
34	145	20	2370	344	847	252	1000
35	59	20	-- x --	209	517	000	x1
36	59	20	3300	195	480	252	1000
37	59	20	3300	195	480	212	1000
38	65	20	-- x --	231	569	000	x1
39	65	20	12000	780	1923	000	12000
40	59	20	12000	708	1746	000	12000
41	54	12	-- x --	101	89	252	1000
42	62	12	-- x --	119	105	212	1000
43	108	12	2900	313	278	000	2900
44	108	12	12000	1296	1151	000	12000
45	16	12	-- x --	113	100	000	x1
46	71	12	2330	165	147	454	1000
47	3	12	2900	9	8	000	2900
48	3	12	12000	36	32	000	12000
PESO TOTALE:					28373		

KEYPLAN



NOTE GENERALI
 - TUTTE LE MISURE SONO ESPRESSE IN CENTIMETRI, SALVO OVE DIVERSAMENTE INDICATO
 - PER LE CARATTERISTICHE DEI MATERIALI FARE RIFERIMENTO ALL'ELABORATO T00-OS00-STR-SC01

Sanas GRUPPO FS ITALIANE
 Direzione Progettazione e Realizzazione Lavori

ITINERARIO INTERNAZIONALE E78 S.G.C. GROSSETO - FANO
 ADEGUAMENTO A 4 CORSIE
 NEL TRATTO GROSSETO - SIENA (S.S. 223 "DI PAGANICO")
 DAL KM 41+600 AL KM 53+400 - LOTTO 9

PROGETTO ESECUTIVO COD. F115

PROGETTAZIONE: ATI SINTAGMA - GDG - ICARIA

IL RESPONSABILE DELL'INTEGRAZIONE DELLE PRESTAZIONI SPECIALISTICHE:
 Dott. Ing. Filippo Venturino

IL GRUPPO DI PROGETTAZIONE:
 SINTAGMA, GEOTECNICA, ICARIA

IL PROGETTISTA:
 Dott. Ing. Federico Durantoni
 Ordine degli Ingegneri della Prov. di Perugia n° A844

IL GEOLOGO:
 Dott. Geol. Giorgio Cerquighi
 Ordine dei Geologi della Regione Umbria n° 188

IL R.L.P.:
 Dott. Ing. Raffaele Franco Carso

IL COORDINATORE PER LA SICUREZZA IN FASE DI PROGETTAZIONE:
 Dott. Ing. Filippo Venturino

PROTOCOLLO DATA

OPERE DI SOSTEGNO PARATIA 22
 Armature Muri - Tav. 1

CODICE PROGETTO: L0F115 E 1901
 NOME FILE: T00-OS00-STR-AR01
 CODICE ELAB.: T00OS22STRAR01

REVISIONE: A
 SCALA: 1:50

A Emissione 26/10/2020 M. Deo E. Bertolotti N. D'Amorì
 REV. DESCRIZIONE DATA REDATTO VERIFICATO APPROVATO