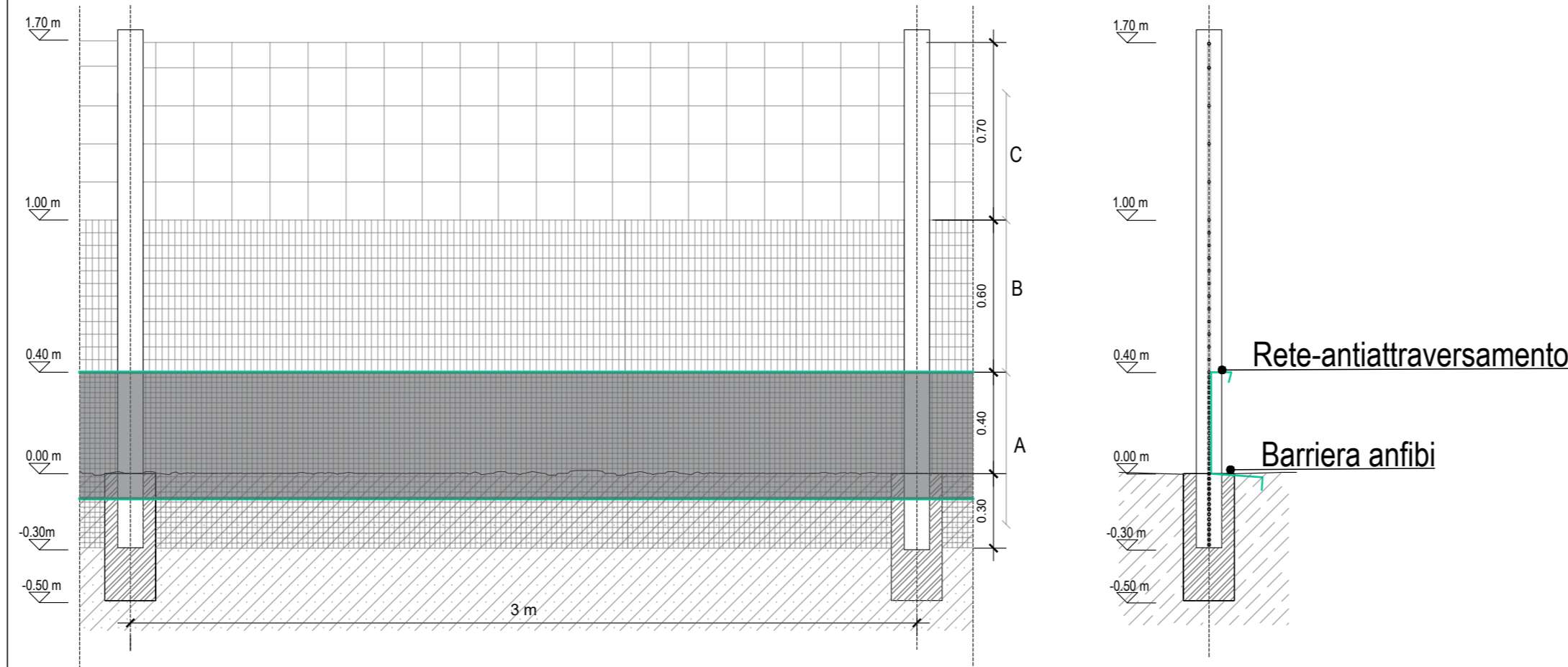
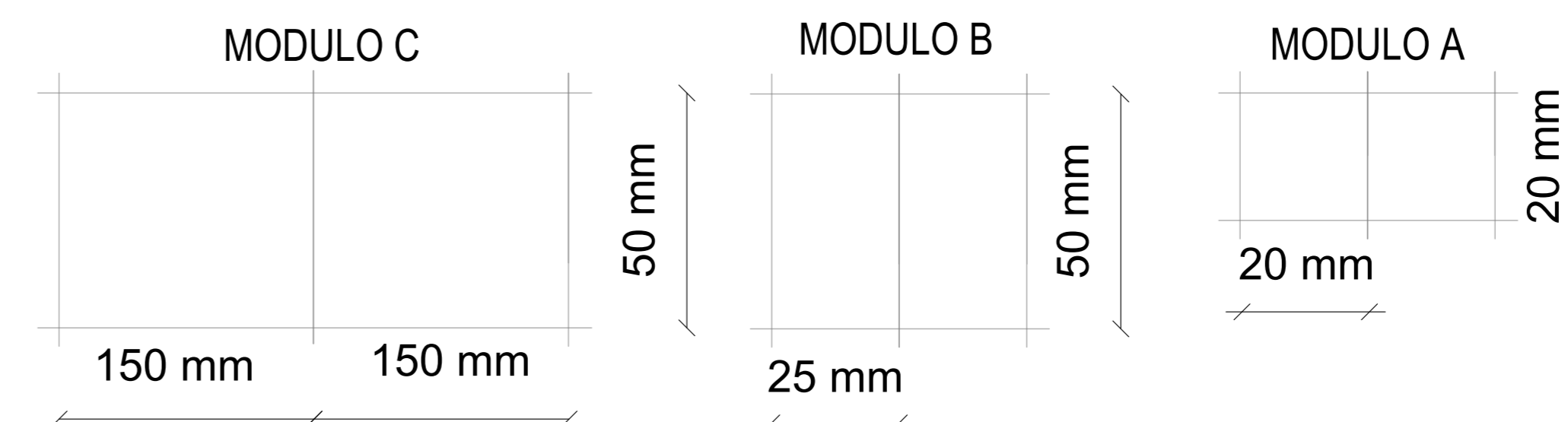


Dettaglio rete-antiattraversamento

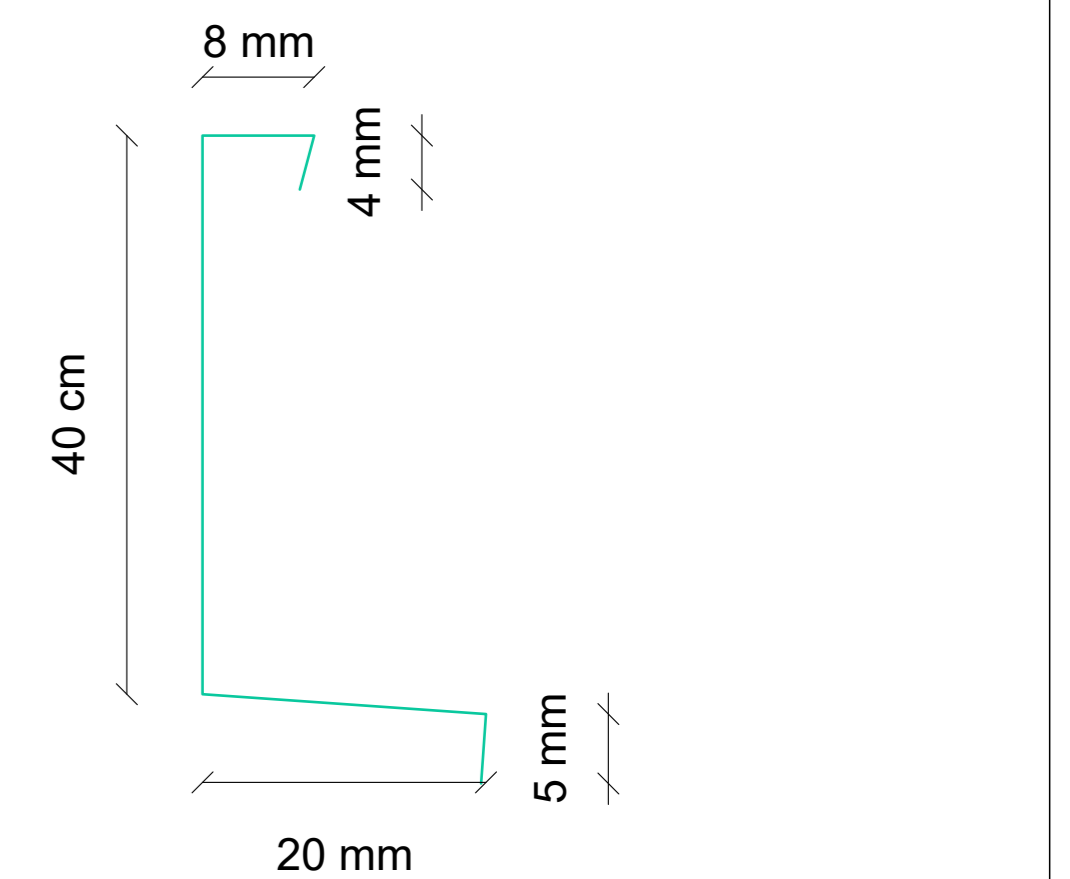


Rete antiattraversamento a maglia variabile:

- h rete 1,7 m fuori terra
- posizionata lungo tutto il profilo dell'infrastruttura

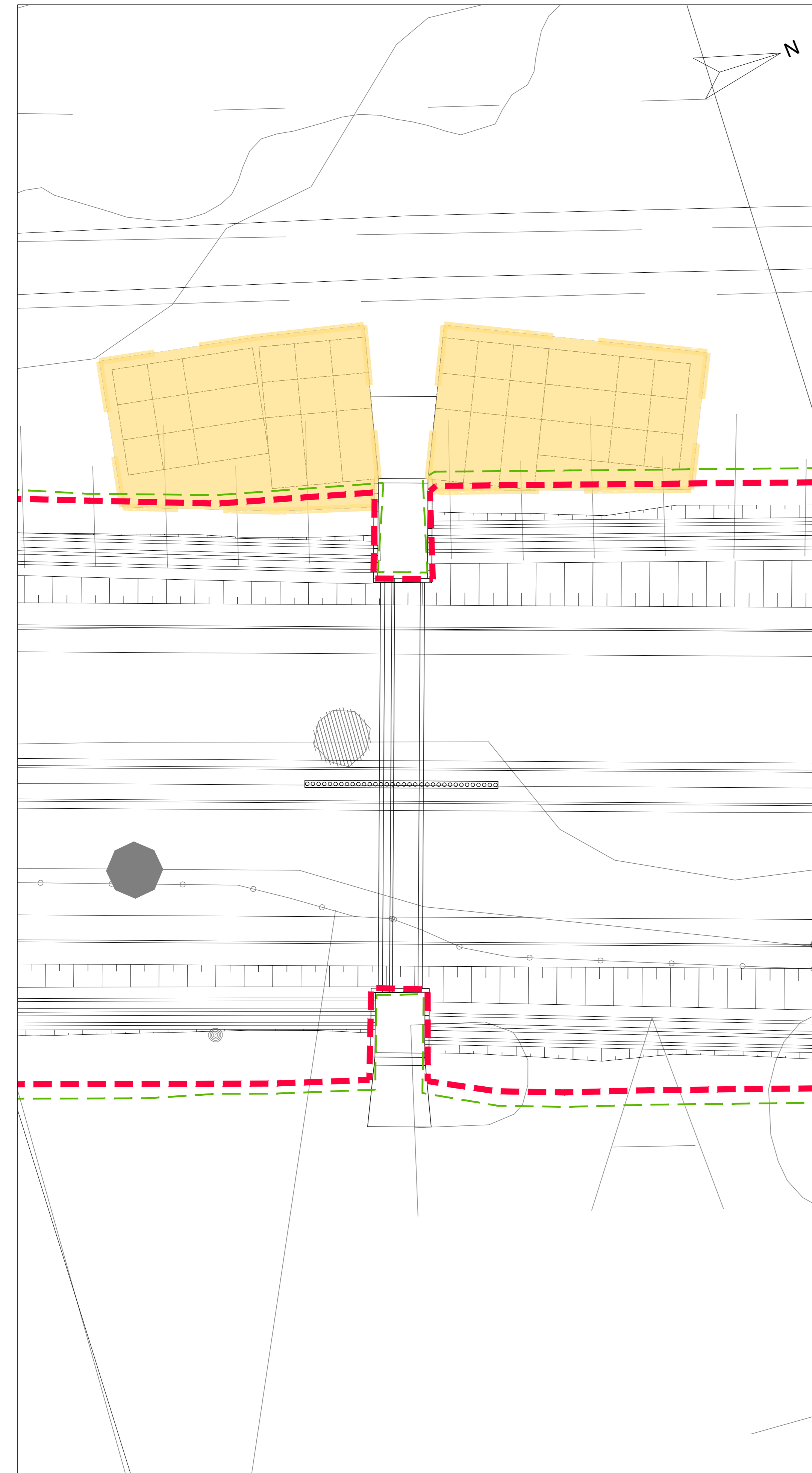


Barriera anfibi: scossalina metallica da posizionare in adiacenza alla rete antiattraversamento per una distanza di 25 m per lato dall'imbocco del passaggio

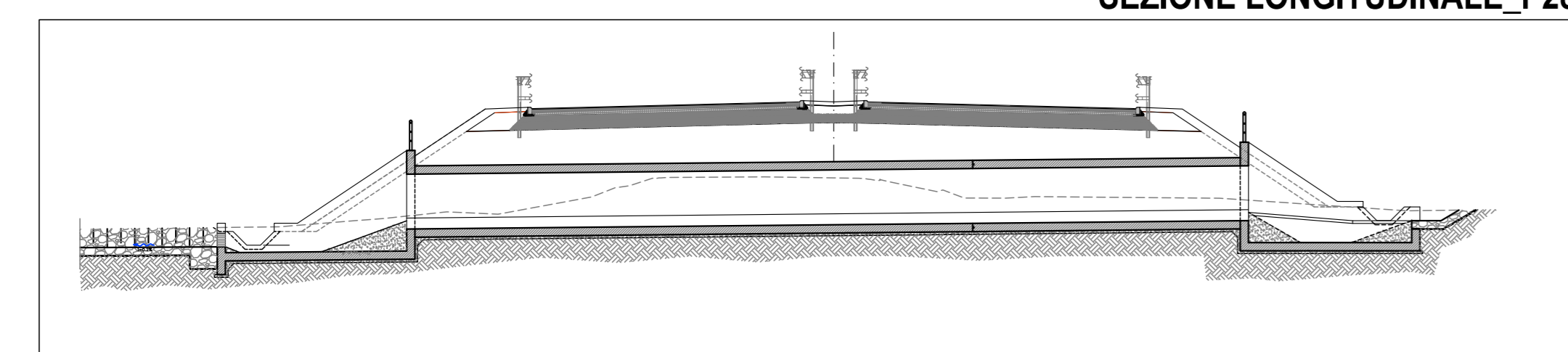


TOMBINO P28
Progressiva: 51+490.77
Ampezza sezione (bxh): 2.5x2 m
Lunghezza canna (L): 29.10 m
Indice di apertura (bxh/L): 0.17
Ambito faunistico: Anfibi, rettili, piccoli mammiferi

PLANIMETRIA_P28

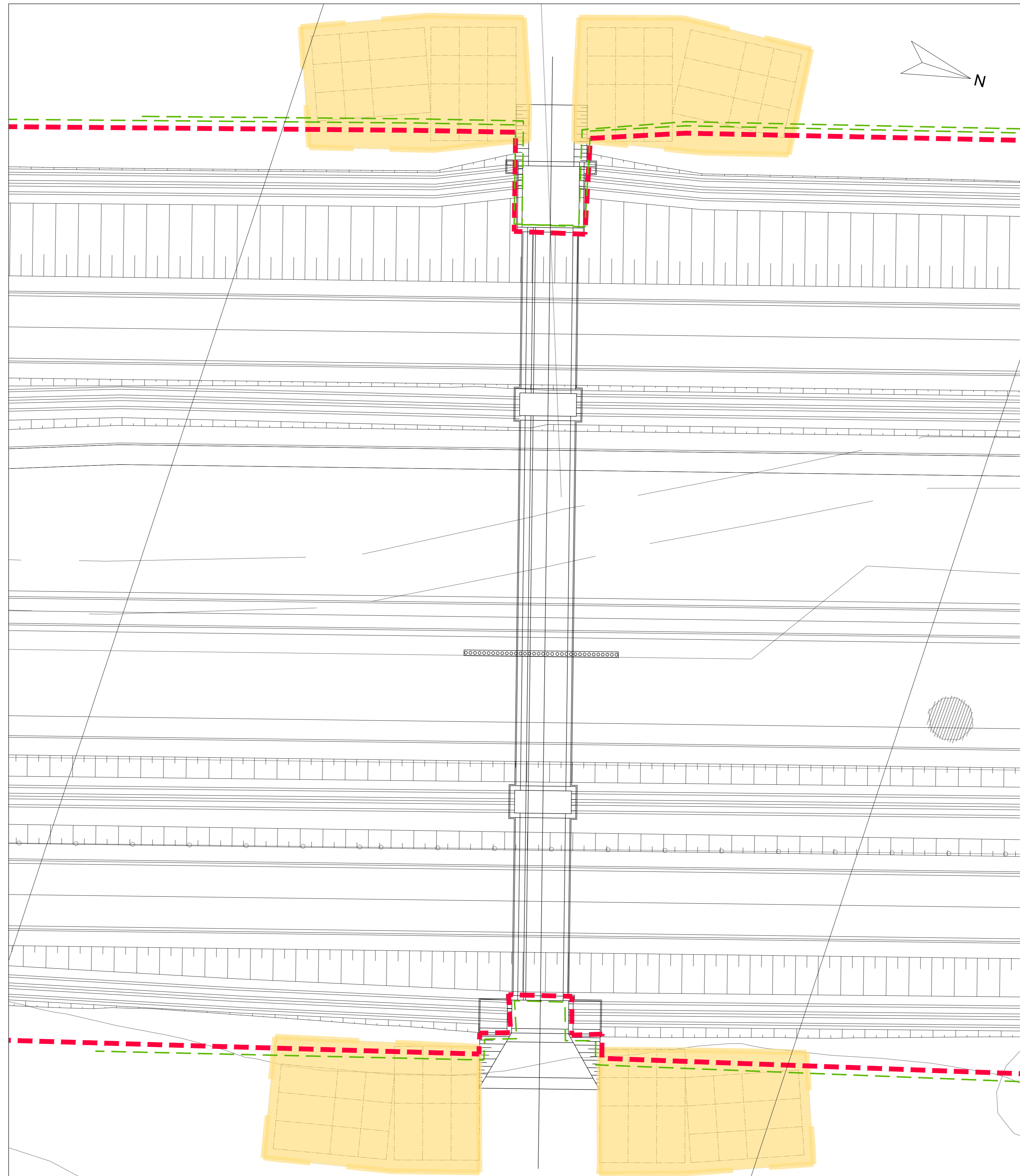


SEZIONE LONGITUDINALE_P28

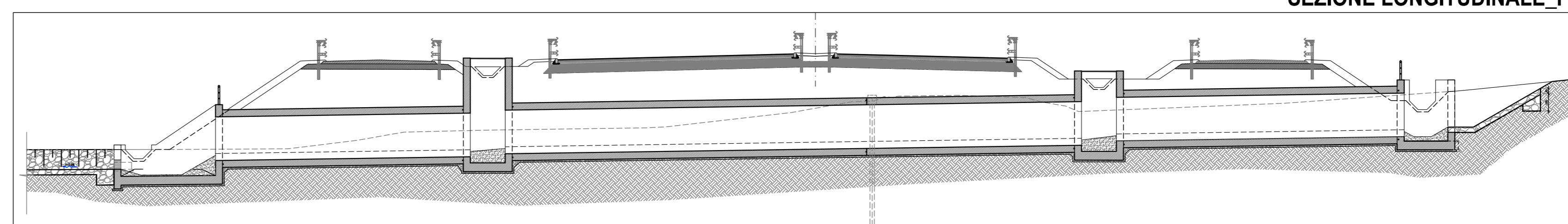


TOMBINO P32
Progressiva: 52+969.75
Ampezza sezione (bxh): 2.5x2 m
Lunghezza canna (L): 67 m
Indice di apertura (bxh/L): 0.07
Ambito faunistico: Anfibi, rettili

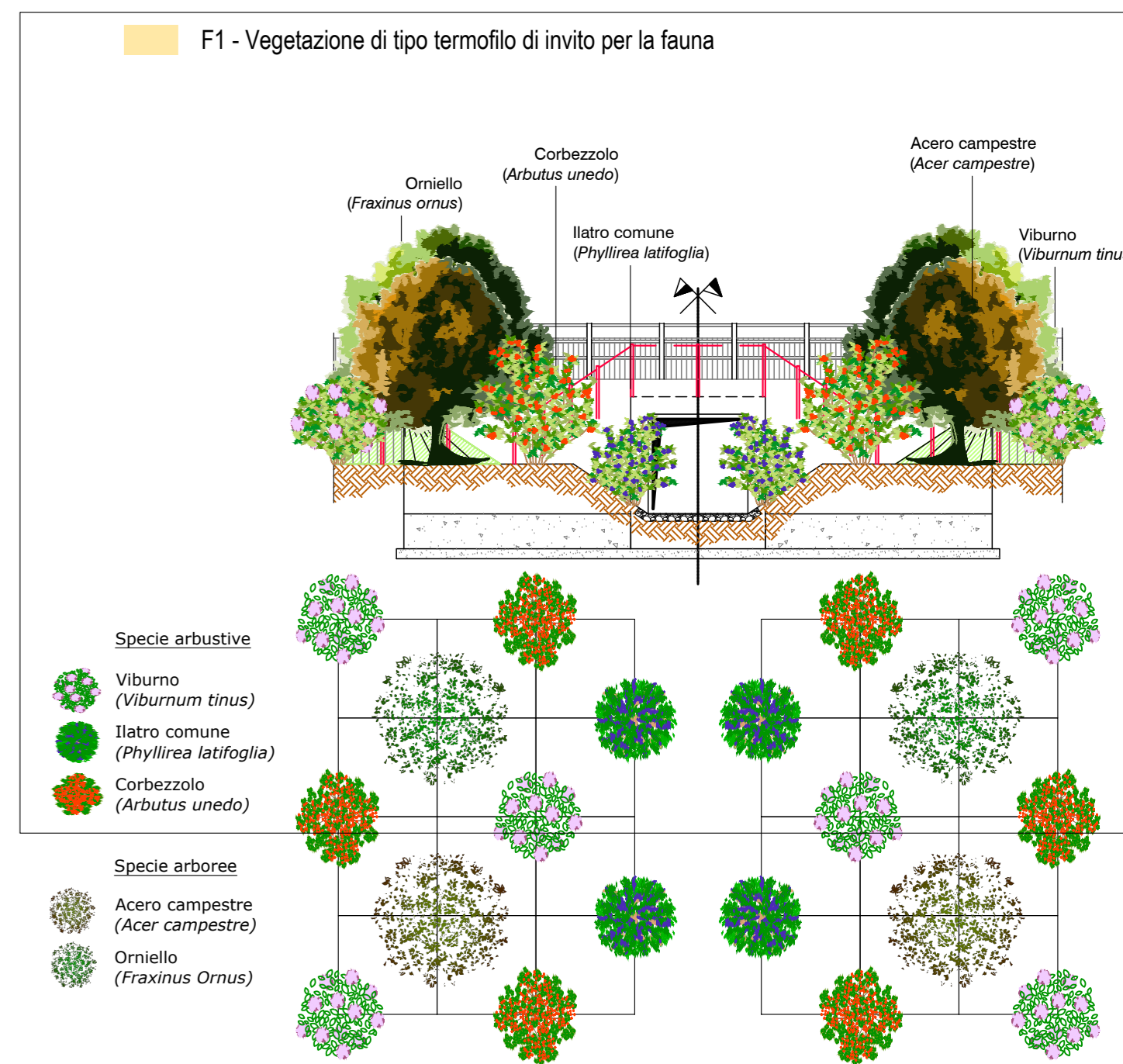
PLANIMETRIA_P32



SEZIONE LONGITUDINALE_P32



- LEGENDA**
- Rete anti-attraversamento (lungo l'intero tracciato)
 - Barriera per anfibi (per una distanza di 25 metri su ogni lato dall'imbocco)
 - ⊗ Rete Anti-nutria (da posizionarsi lungo il rilevato per una profondità di 2-3 m)
 - F1 - Vegetazione di tipo termofilo di invito per la fauna



Sanas
GRUPPO FS ITALIANE

Direzione Progettazione e Realizzazione Lavori

ITINERARIO INTERNAZIONALE E78
S.G.C. GROSSETO - FANO
ADEGUAMENTO A 4 CORSIE
NEL TRATTO GROSSETO - SIENA (S.S. 223 "DI PAGANICO")
DAL KM 41+600 AL KM 53+400 - LOTTO 9
PROGETTO ESECUTIVO COD. F115

PROGETTAZIONE: ATI SINTAGMA - GDG - ICARIA
IL RESPONSABILE DELL'INTEGRAZIONE DELLE PRESTAZIONI SPECIALISTICHE: Dott. Ing. Nando Granieri
IL GRUPPO DI PROGETTAZIONE: SINTAGMA, GEOTECNICA, ICARIA
IL COORDINATORE PER LA SICUREZZA IN FASE DI PROGETTAZIONE: Dott. Ing. Filippo Ambrosio

AMBIENTE
INTERVENTI DI MITIGAZIONE PAESAGGISTICO - AMBIENTALE
Planimetrie di sistemazione dei sottopassi faunistici- Tav. 5 di 5

PROGETTO	UV. MOD.	N. MOD.	REVISIONE	SCALA:	
LQFI15	E	1901	A	VARIE	
REVISIONE	DESCRIZIONE	DATA	REDATTO	VERIFICATO	
A	Emissione	26/10/2020	F.Berti Nelli	E.Bortolucci	N.Granieri