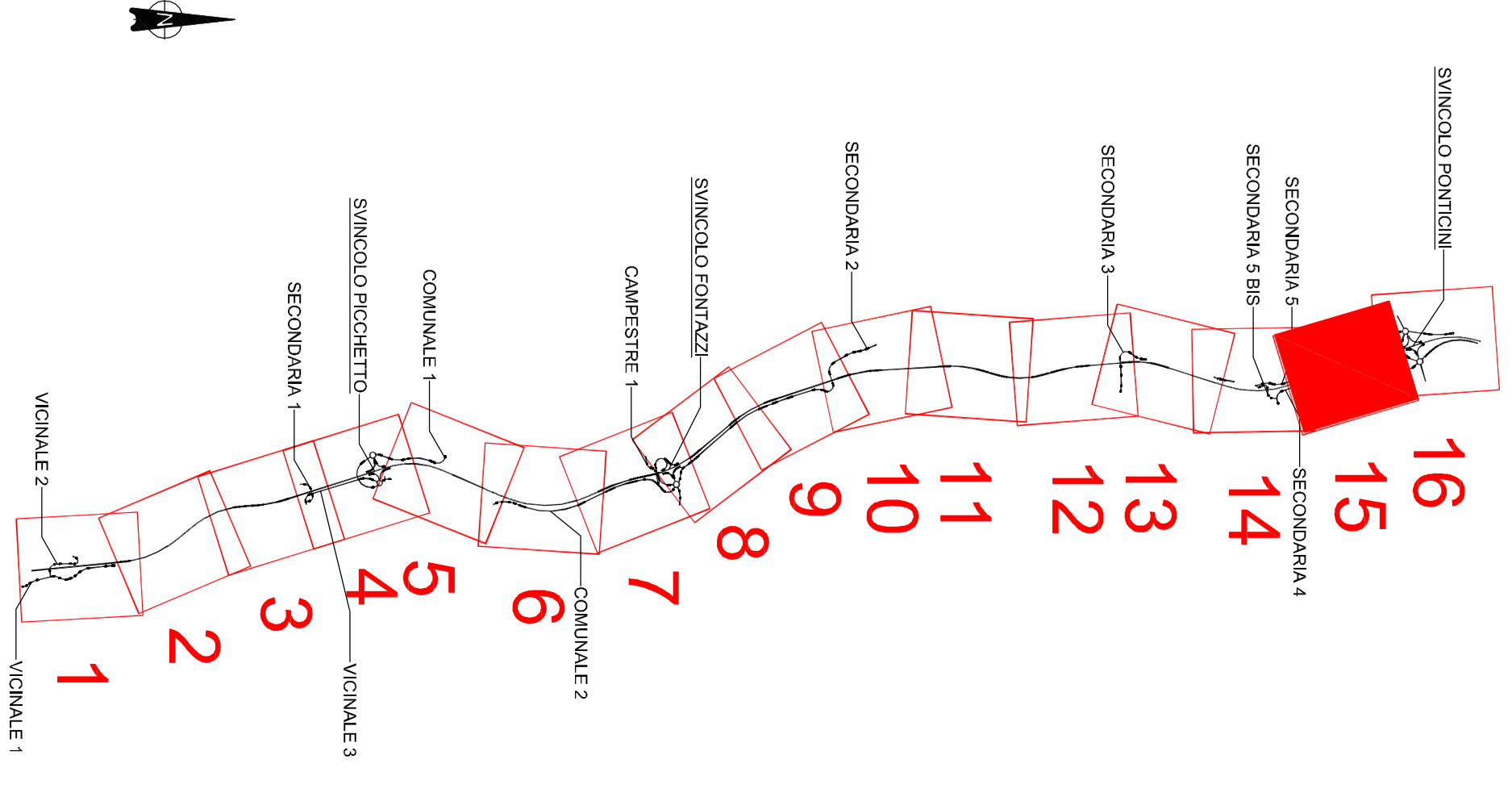


KEYPLAN



LEGENDA

- ▭ Area di cantiere
- ▭ Opere a verde

INTERVENTI DI MITIGAZIONE PAESAGGISTICO AMBIENTALE

- A - Sistemazione arborea in corrispondenza di fileati e snocchi
- B - Rinverdimento con nubi arboree arbustive
- C - Filter arboreo - arbustivi
- E - Sistemazione a verde delle rotonde

Interventi di ripristino della vegetazione dei corsi d'acqua

- D1 - Formazione arboree arbustive a cadente in corrispondenza dei corsi d'acqua
- D2 - Formazione arboree arbustive a cadente in corrispondenza dei corsi d'acqua
- D3 - Formazione arbustiva a cadente in corrispondenza dei corsi d'acqua

Interventi per la permeabilità faunistica

- F1 - Vegetazione di tipo betuleto di fienile per la fauna
- F2 - Vegetazione di tipo griglio di fienile per la fauna
- F3 - Ripristino stato quo ante (ferendo un apice del suolo)

anas
gruppo 75 italiani

Direzione Progettazione e Realizzazione Lavori

ITINERARIO INTERNAZIONALE E78
S.G.C. GROSSETO - FANO
ADEGUAMENTO A 4 CORSE
NEL TRATTO GROSSETO - SIENA (S.S. 223 DI PAGANICO)
DAL KM 41+600 AL KM 53+400 - LOTTO 9
PROGETTO ESECUTIVO

SCD. F15

PROGETTAZIONE: ATI SINTAGMA-GOG-IORRA

PROGETTO:

PROGETTO	PROGETTO	PROGETTO	PROGETTO	PROGETTO	PROGETTO
PROGETTO	PROGETTO	PROGETTO	PROGETTO	PROGETTO	PROGETTO

AMBIENTE
INTERVENTI DI MITIGAZIONE PAESAGGISTICO - AMBIENTALE
Planimetria opere a verde - Tav. 15 di 16

CONTE PROGETTO	CONTE PROGETTO	CONTE PROGETTO	CONTE PROGETTO	CONTE PROGETTO
CONTE PROGETTO	CONTE PROGETTO	CONTE PROGETTO	CONTE PROGETTO	CONTE PROGETTO

MODULO 5 - ARBUSTI

DESIGNO	CODICE	SESTO DI IMPIANTO (area chioma)	COPERTURA (mq)	NOME SCIENTIFICO (nome volgare)	ALTEZZA (all'impianto)	FORMA	ALTEZZA (massima di sviluppo)	COLORE PREVALENTE fior (f), frut (fr), fogl (fo)	QUANTITA'	FOTO
	F2	S5	57 mq	Rosa canina (Rosa canina)	2,00 m	Stipitata	2,00 m	Giallo arancio (fr)	1	
	F3	4,5x3,5	6 mq	Spirea alba (Spirea alba)	1,50 m	Compatta	1,50 m	Rosato (fr)	1	
	F4	3x3	4 mq	Berberis thunbergii (Berberis thunbergii)	1,50 m	Stipitata	1,50 m	Verde scuro (fo)	3	
	F5	2x2	4 mq	Prunella domestica (Prunella domestica)	1,50 m	Compatta	1,50 m	Rosato (fr)	1	

MODULO 6 - ALBERI E ARBUSTI

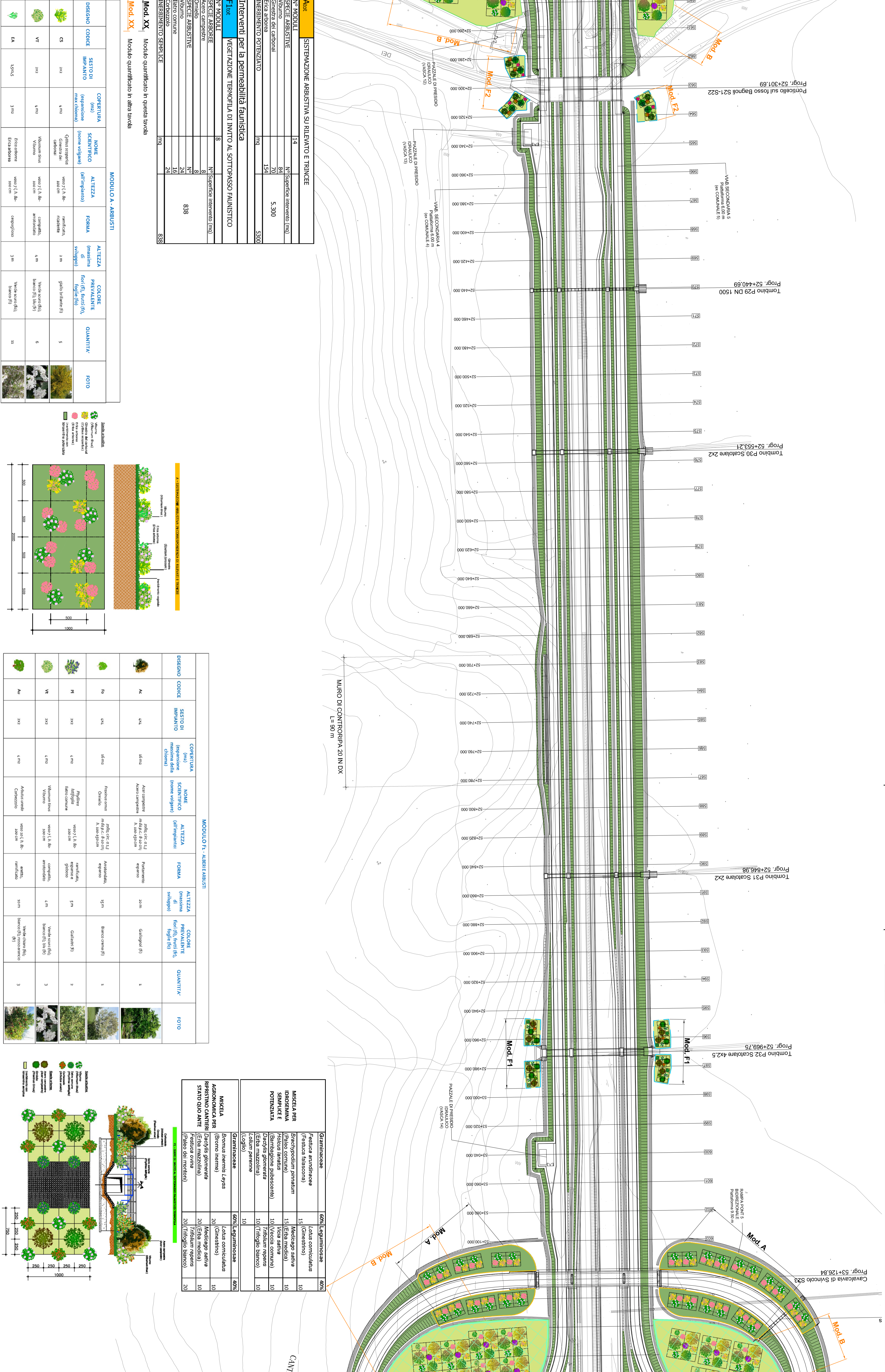
DESIGNO	CODICE	SESTO DI IMPIANTO (area chioma)	COPERTURA (mq)	NOME SCIENTIFICO (nome volgare)	ALTEZZA (all'impianto)	FORMA	ALTEZZA (massima di sviluppo)	COLORE PREVALENTE fior (f), frut (fr), fogl (fo)	QUANTITA'	FOTO
	F6	4x4	16 mq	Quercus ilex (Quercus ilex)	3,00 m	Globosa	3,00 m	Verde (fo)	1	
	F7	4x4	16 mq	Quercus ilex (Quercus ilex)	3,00 m	Globosa	3,00 m	Verde (fo)	1	
	F8	4x4	16 mq	Quercus ilex (Quercus ilex)	3,00 m	Globosa	3,00 m	Verde (fo)	1	
	F9	4x4	16 mq	Quercus ilex (Quercus ilex)	3,00 m	Globosa	3,00 m	Verde (fo)	1	

MODULO 7 - ALBERI E ARBUSTI

DESIGNO	CODICE	SESTO DI IMPIANTO (area chioma)	COPERTURA (mq)	NOME SCIENTIFICO (nome volgare)	ALTEZZA (all'impianto)	FORMA	ALTEZZA (massima di sviluppo)	COLORE PREVALENTE fior (f), frut (fr), fogl (fo)	QUANTITA'	FOTO
	F10	4x4	16 mq	Quercus ilex (Quercus ilex)	3,00 m	Globosa	3,00 m	Verde (fo)	1	
	F11	4x4	16 mq	Quercus ilex (Quercus ilex)	3,00 m	Globosa	3,00 m	Verde (fo)	1	
	F12	4x4	16 mq	Quercus ilex (Quercus ilex)	3,00 m	Globosa	3,00 m	Verde (fo)	1	
	F13	4x4	16 mq	Quercus ilex (Quercus ilex)	3,00 m	Globosa	3,00 m	Verde (fo)	1	

MODULO 8 - ALBERI E ARBUSTI

DESIGNO	CODICE	SESTO DI IMPIANTO (area chioma)	COPERTURA (mq)	NOME SCIENTIFICO (nome volgare)	ALTEZZA (all'impianto)	FORMA	ALTEZZA (massima di sviluppo)	COLORE PREVALENTE fior (f), frut (fr), fogl (fo)	QUANTITA'	FOTO
	F14	4x4	16 mq	Quercus ilex (Quercus ilex)	3,00 m	Globosa	3,00 m	Verde (fo)	1	
	F15	4x4	16 mq	Quercus ilex (Quercus ilex)	3,00 m	Globosa	3,00 m	Verde (fo)	1	
	F16	4x4	16 mq	Quercus ilex (Quercus ilex)	3,00 m	Globosa	3,00 m	Verde (fo)	1	



Mod. XX

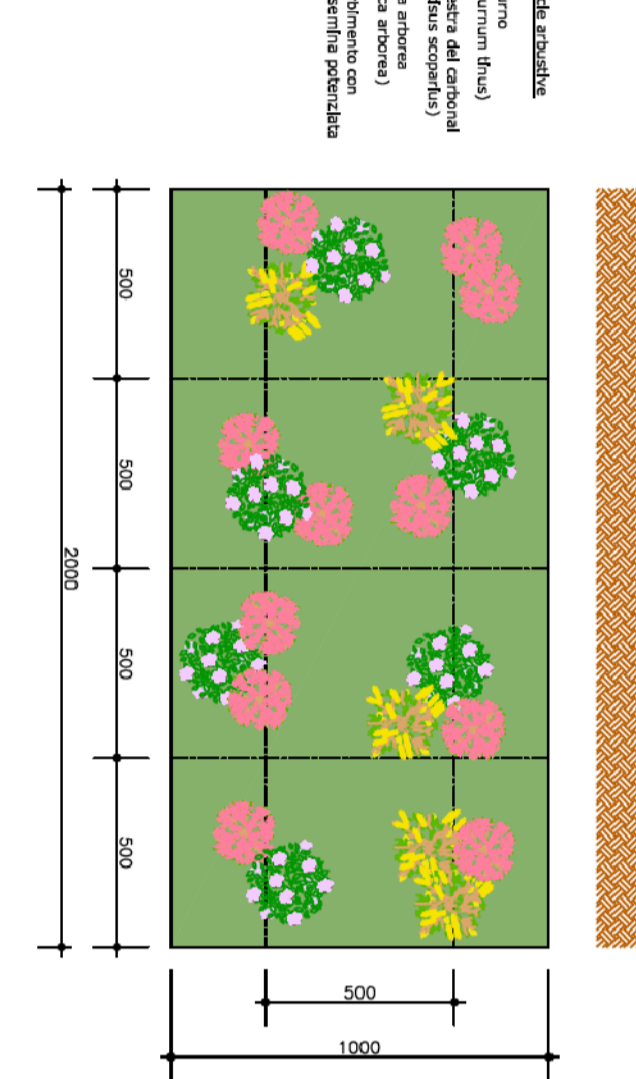
Mod.	Nome	Quantità
XX	Modulo quantificato in questa tavola	

Mod. XX

Mod.	Nome	Quantità
XX	Modulo quantificato in questa tavola	

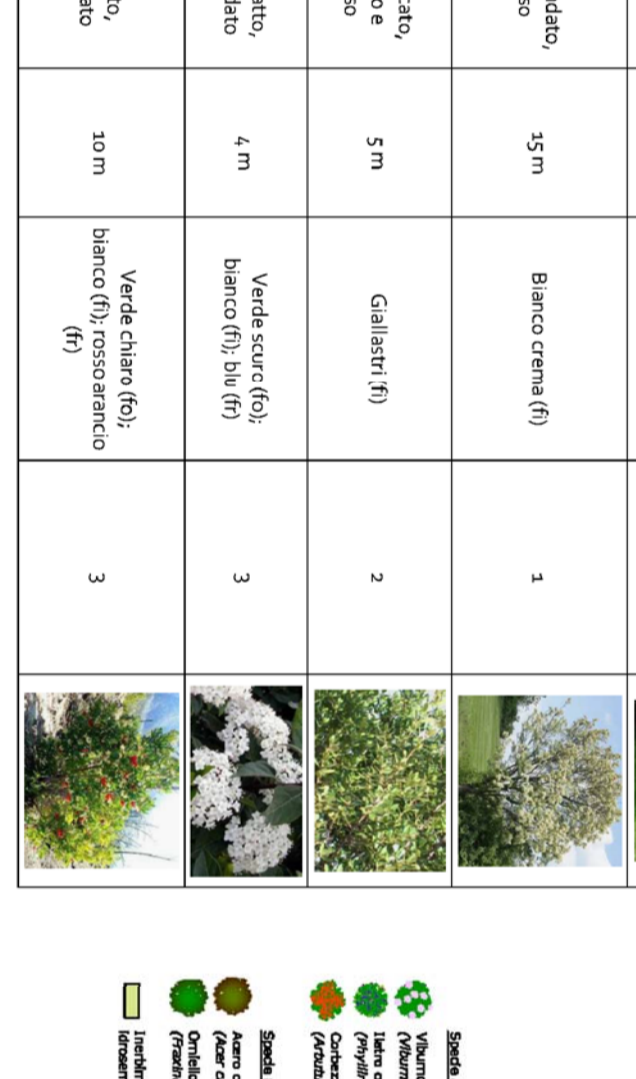
MODULO A - ARBUSTI

DESIGNO	CODICE	SESTO DI IMPIANTO (area chioma)	COPERTURA (mq)	NOME SCIENTIFICO (nome volgare)	ALTEZZA (all'impianto)	FORMA	ALTEZZA (massima di sviluppo)	COLORE PREVALENTE fior (f), frut (fr), fogl (fo)	QUANTITA'	FOTO
	A1	4x4	16 mq	Quercus ilex (Quercus ilex)	3,00 m	Globosa	3,00 m	Verde (fo)	1	
	A2	4x4	16 mq	Quercus ilex (Quercus ilex)	3,00 m	Globosa	3,00 m	Verde (fo)	1	



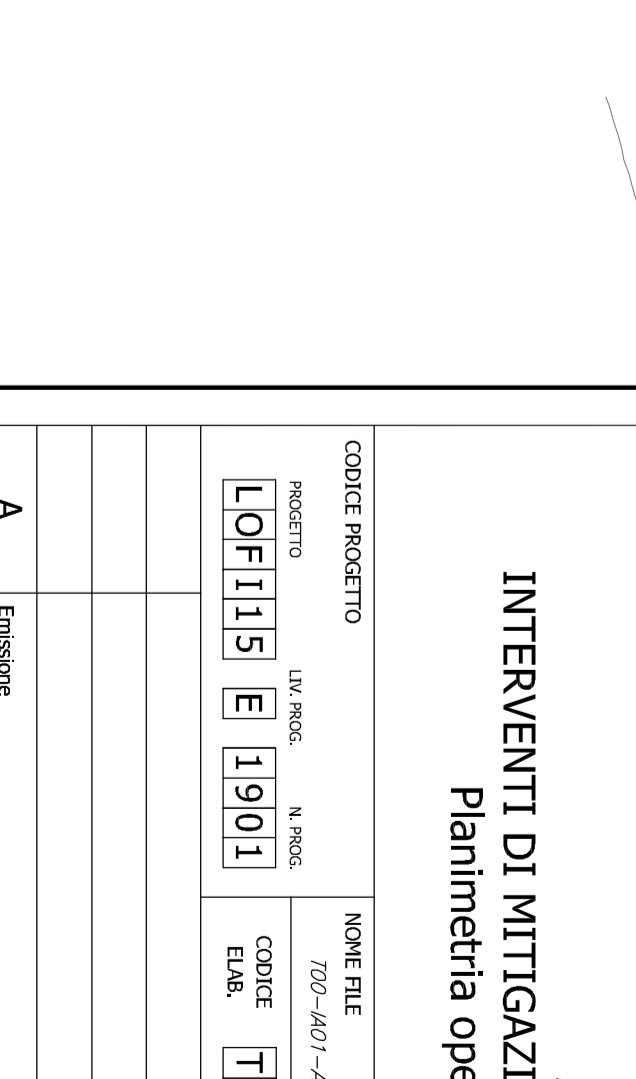
MODULO B - ALBERI E ARBUSTI

DESIGNO	CODICE	SESTO DI IMPIANTO (area chioma)	COPERTURA (mq)	NOME SCIENTIFICO (nome volgare)	ALTEZZA (all'impianto)	FORMA	ALTEZZA (massima di sviluppo)	COLORE PREVALENTE fior (f), frut (fr), fogl (fo)	QUANTITA'	FOTO
	B1	4x4	16 mq	Quercus ilex (Quercus ilex)	3,00 m	Globosa	3,00 m	Verde (fo)	1	
	B2	4x4	16 mq	Quercus ilex (Quercus ilex)	3,00 m	Globosa	3,00 m	Verde (fo)	1	



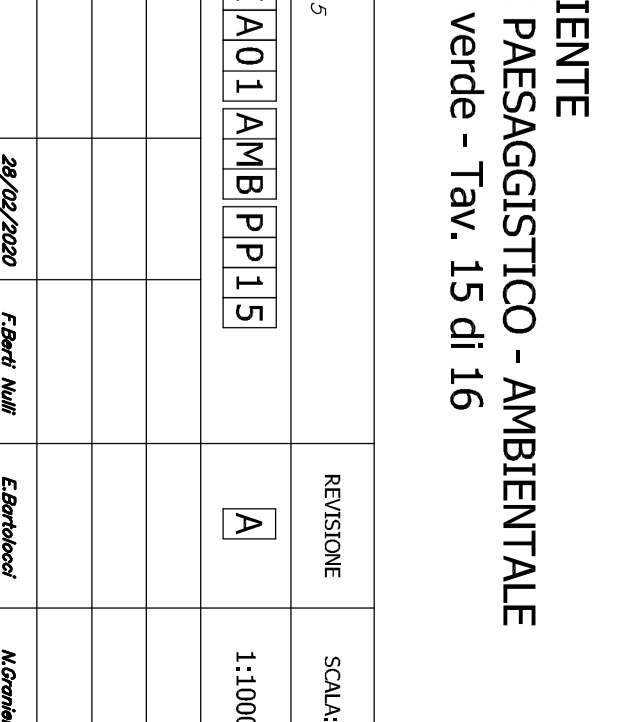
MODULO C - ALBERI E ARBUSTI

DESIGNO	CODICE	SESTO DI IMPIANTO (area chioma)	COPERTURA (mq)	NOME SCIENTIFICO (nome volgare)	ALTEZZA (all'impianto)	FORMA	ALTEZZA (massima di sviluppo)	COLORE PREVALENTE fior (f), frut (fr), fogl (fo)	QUANTITA'	FOTO
	C1	4x4	16 mq	Quercus ilex (Quercus ilex)	3,00 m	Globosa	3,00 m	Verde (fo)	1	
	C2	4x4	16 mq	Quercus ilex (Quercus ilex)	3,00 m	Globosa	3,00 m	Verde (fo)	1	



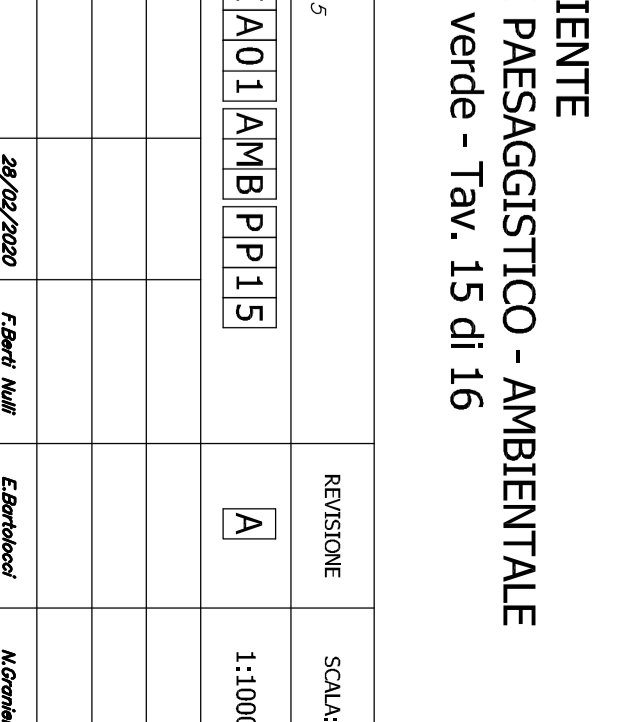
MODULO D - ALBERI E ARBUSTI

DESIGNO	CODICE	SESTO DI IMPIANTO (area chioma)	COPERTURA (mq)	NOME SCIENTIFICO (nome volgare)	ALTEZZA (all'impianto)	FORMA	ALTEZZA (massima di sviluppo)	COLORE PREVALENTE fior (f), frut (fr), fogl (fo)	QUANTITA'	FOTO
	D1	4x4	16 mq	Quercus ilex (Quercus ilex)	3,00 m	Globosa	3,00 m	Verde (fo)	1	
	D2	4x4	16 mq	Quercus ilex (Quercus ilex)	3,00 m	Globosa	3,00 m	Verde (fo)	1	



MODULO E - ALBERI E ARBUSTI

DESIGNO	CODICE	SESTO DI IMPIANTO (area chioma)	COPERTURA (mq)	NOME SCIENTIFICO (nome volgare)	ALTEZZA (all'impianto)	FORMA	ALTEZZA (massima di sviluppo)	COLORE PREVALENTE fior (f), frut (fr), fogl (fo)	QUANTITA'	FOTO
	E1	4x4	16 mq	Quercus ilex (Quercus ilex)	3,00 m	Globosa	3,00 m	Verde (fo)	1	
	E2	4x4	16 mq	Quercus ilex (Quercus ilex)	3,00 m	Globosa	3,00 m	Verde (fo)	1	



MODULO F - ALBERI E ARBUSTI

DESIGNO	CODICE	SESTO DI IMPIANTO (area chioma)	COPERTURA (mq)	NOME SCIENTIFICO (nome volgare)	ALTEZZA (all'impianto)	FORMA	ALTEZZA (massima di sviluppo)	COLORE PREVALENTE fior (f), frut (fr), fogl (fo)	QUANTITA'	FOTO
	F1	4x4	16 mq	Quercus ilex (Quercus ilex)	3,00 m	Globosa	3,00 m	Verde (fo)	1	
	F2	4x4	16 mq	Quercus ilex (Quercus ilex)	3,00 m	Globosa	3,00 m	Verde (fo)	1	

