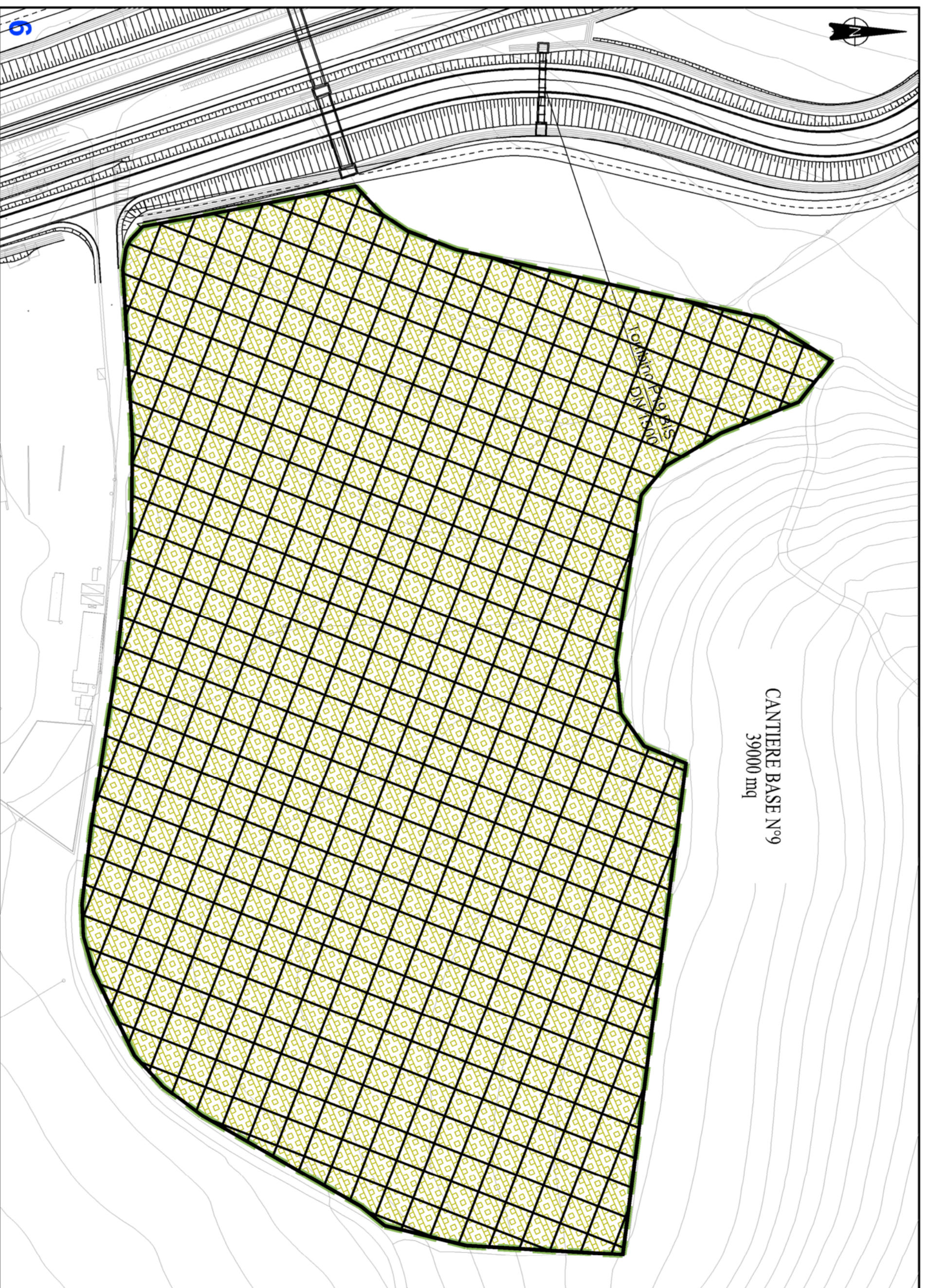
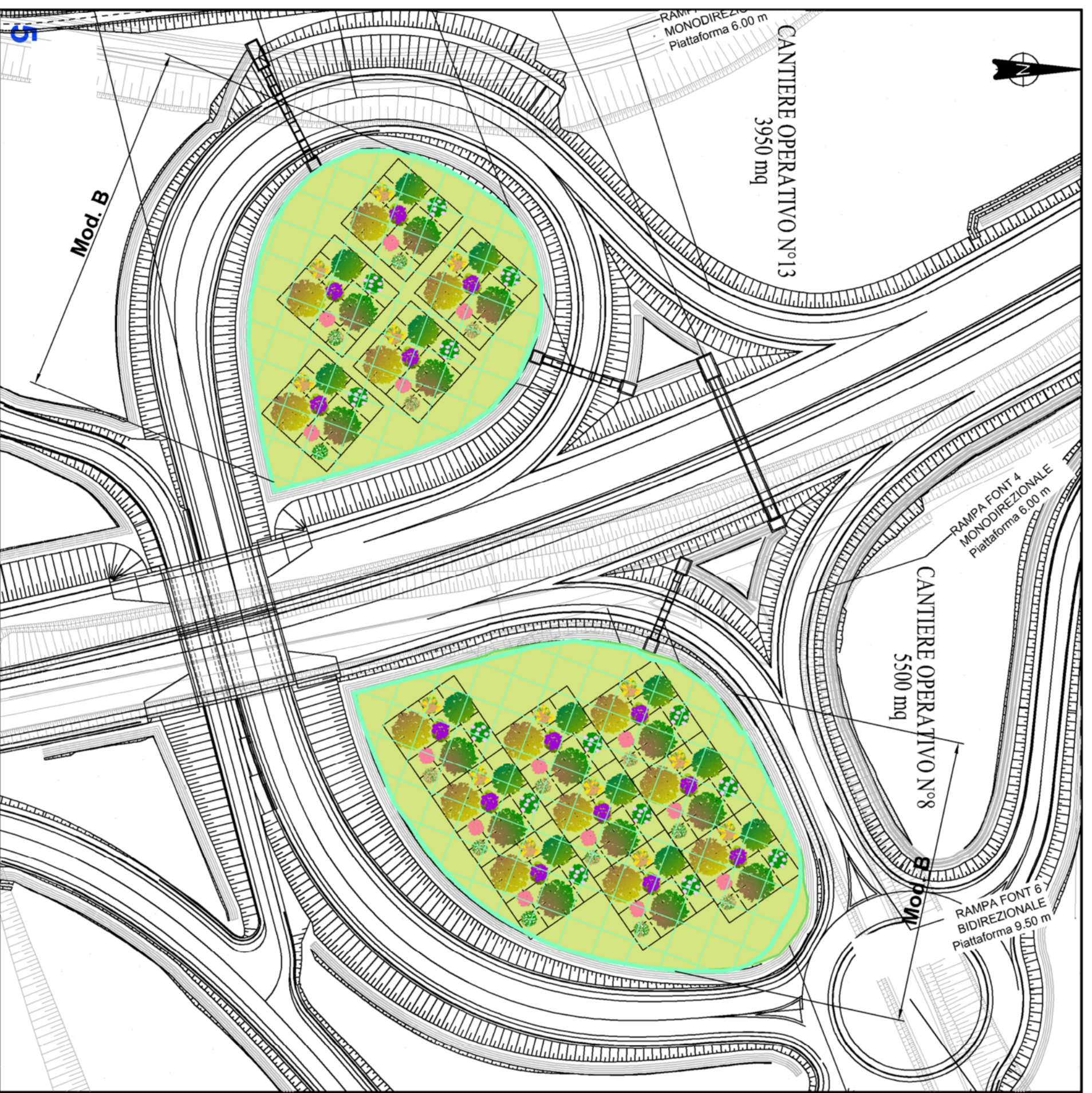
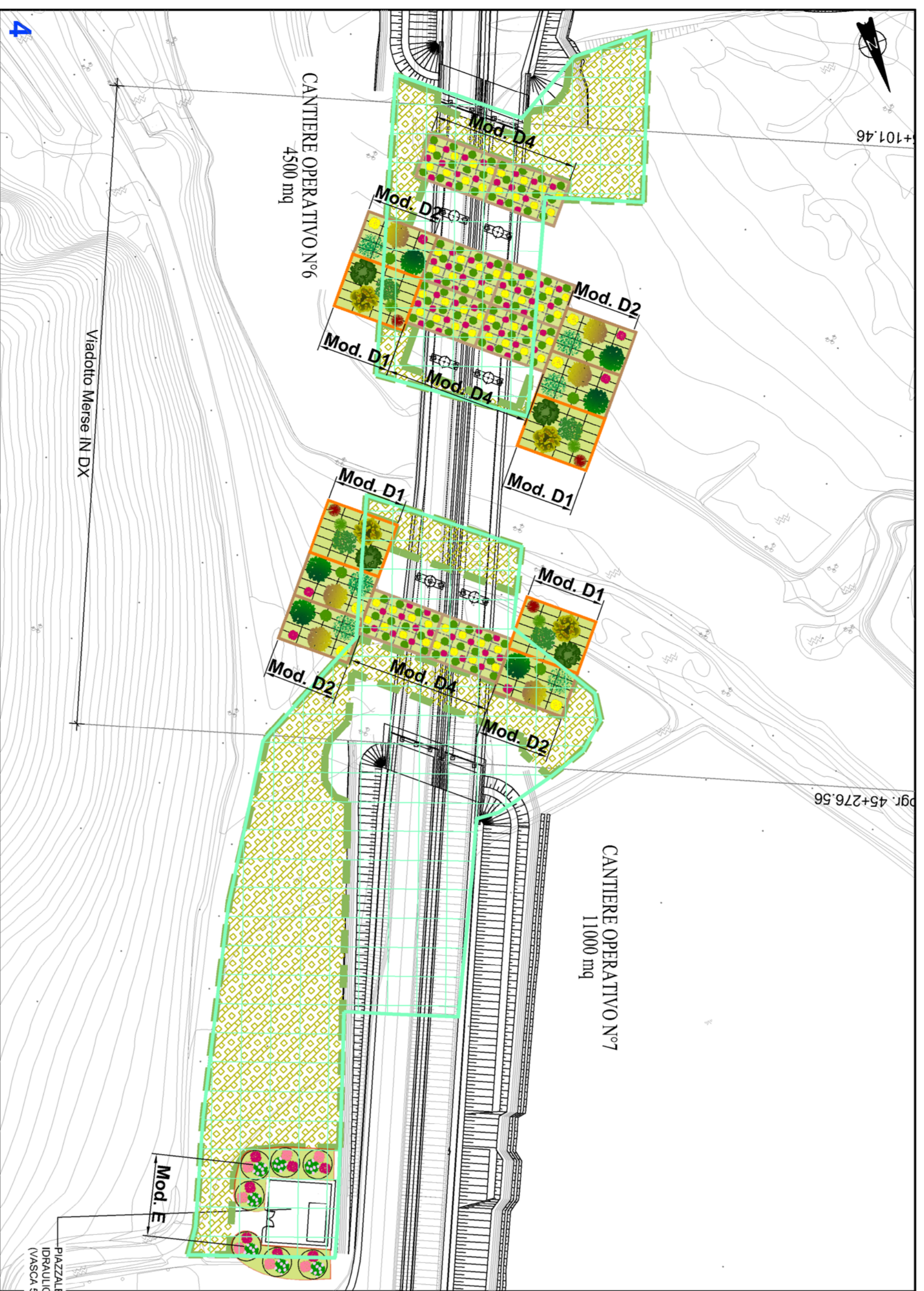
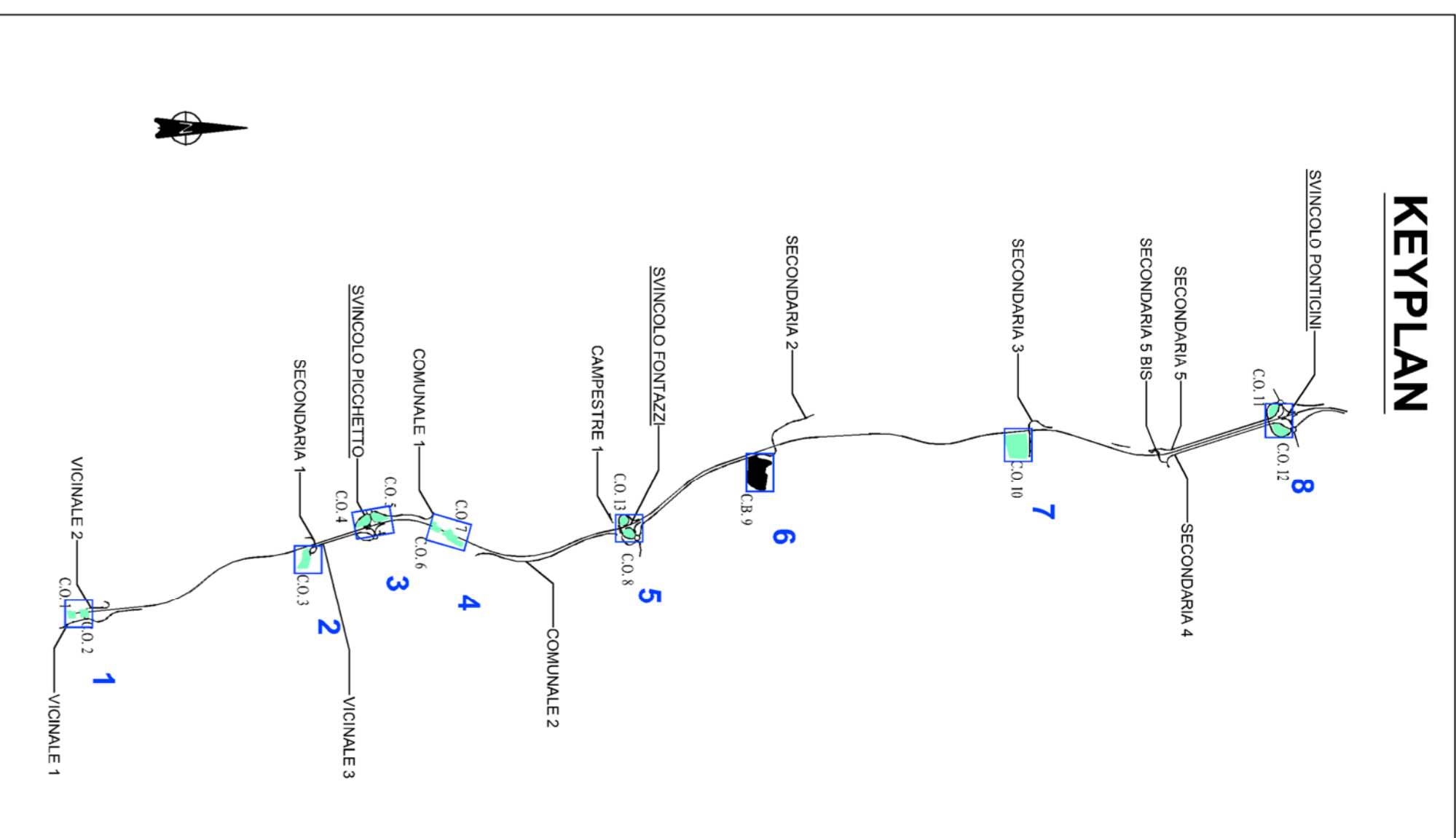
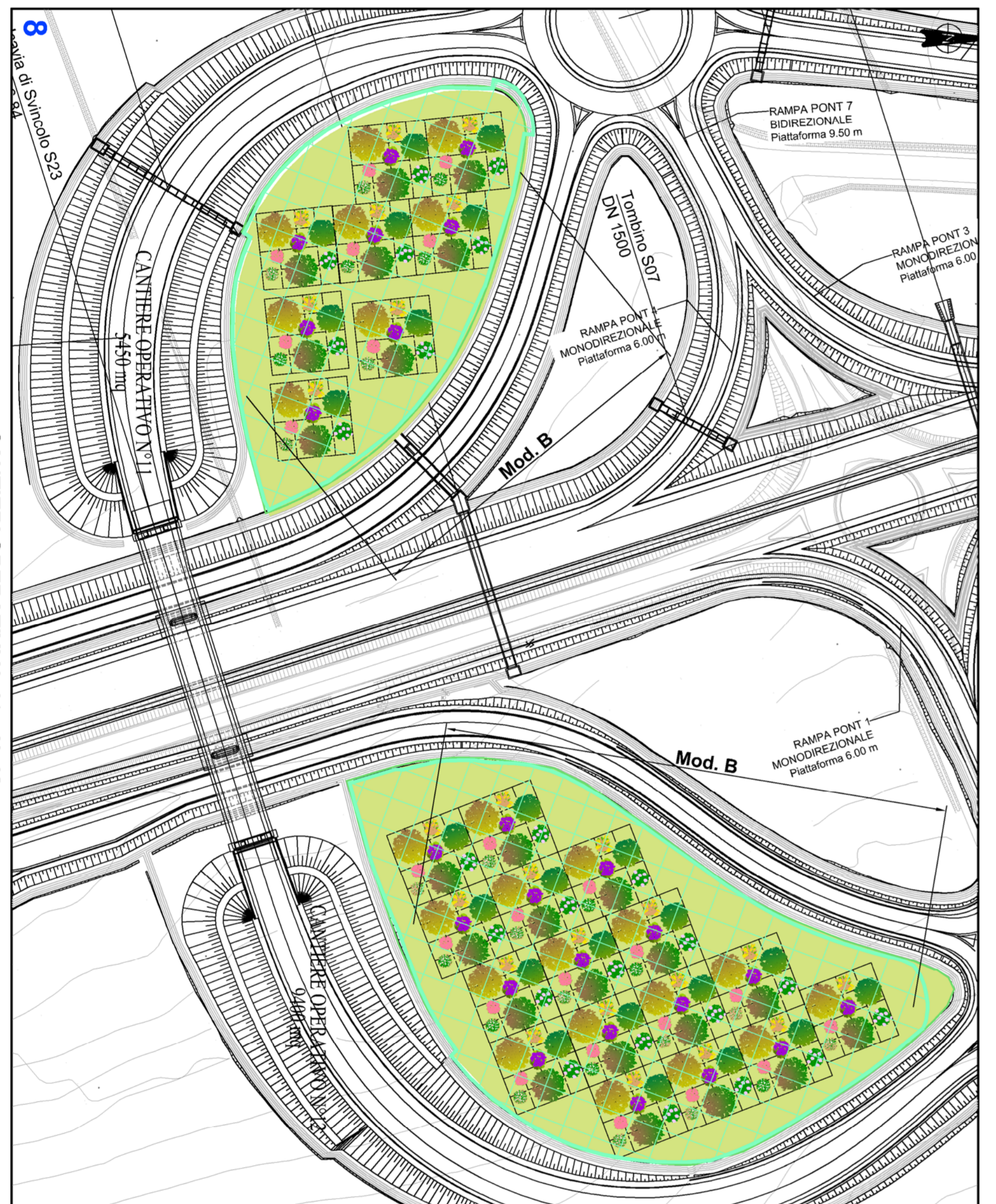
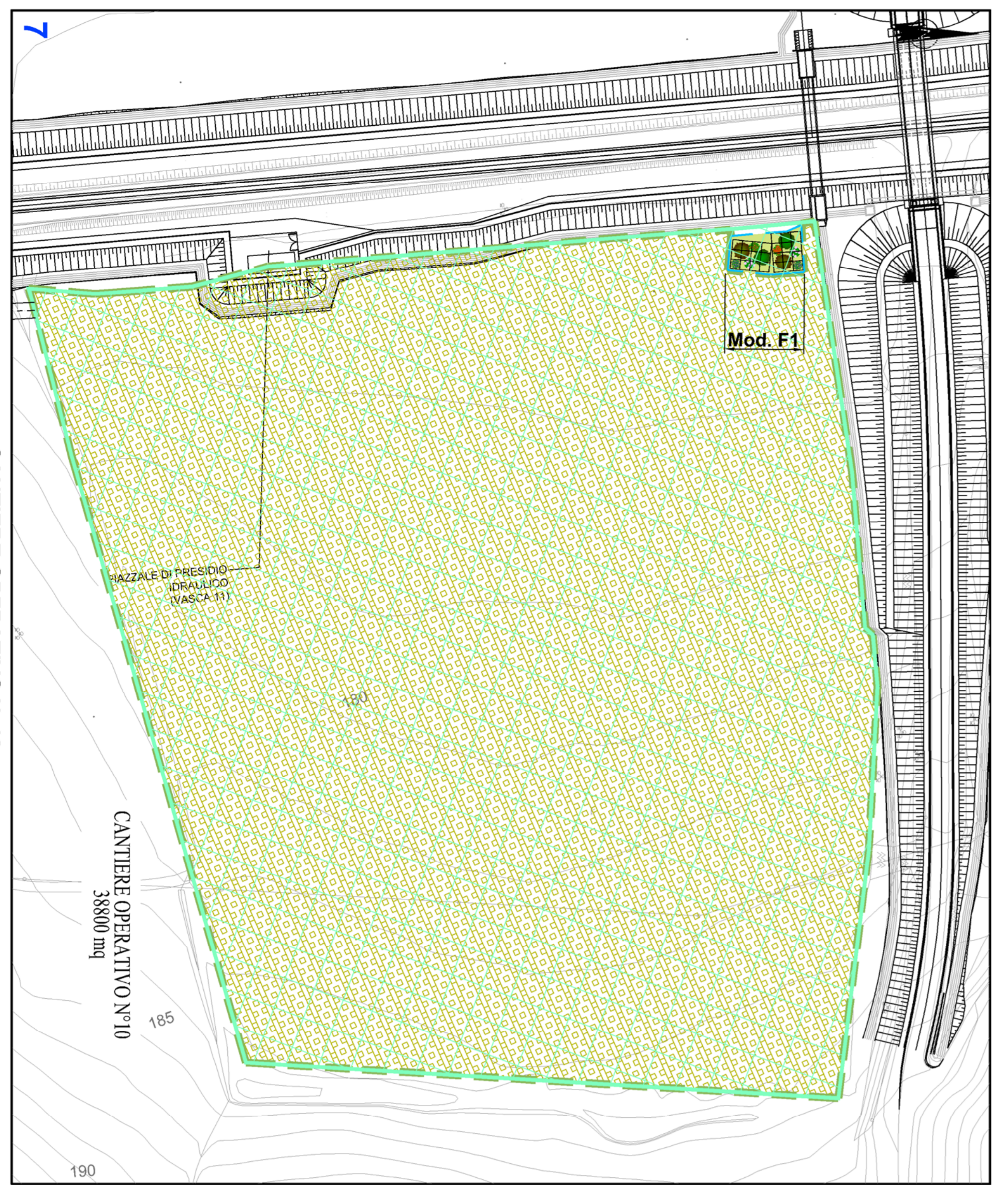


CANTIERE OPERATIVO 1	Superficie 3.800 mq
Superficie occupata area verde	2.712 mq
Superficie asfaltata	1.088 mq
Superficie asfaltata con ARBOLINO B	208 mq
CANTIERE OPERATIVO 2	Superficie 4.600 mq
Superficie occupata area verde	3.124 mq
Superficie asfaltata	1.476 mq
Superficie asfaltata con ARBOLINO C	348 mq
Superficie asfaltata con ARBOLINO D	208 mq
CANTIERE OPERATIVO 3	Superficie 12.575 mq
Superficie occupata area verde	2.712 mq
Superficie asfaltata	9.863 mq
Superficie asfaltata con ARBOLINO B	1.128 mq
CANTIERE OPERATIVO 4	Superficie 7.600 mq
Superficie occupata area verde	7.600 mq
CANTIERE OPERATIVO 5	Superficie 7.160 mq
Superficie occupata area verde	7.160 mq
CANTIERE OPERATIVO 6	Superficie 4.500 mq
Superficie occupata area verde	4.500 mq
CANTIERE OPERATIVO 7	Superficie 11.000 mq
Superficie occupata area verde	1.356 mq
Superficie asfaltata con ARBOLINO D	9.644 mq
CANTIERE OPERATIVO 8	Superficie 11.000 mq
Superficie occupata area verde	4.828 mq
CANTIERE OPERATIVO 9	Superficie 3.920 mq
Superficie occupata area verde	3.920 mq
CANTIERE OPERATIVO 10	Superficie 3.800 mq
Superficie occupata area verde	3.800 mq
CANTIERE OPERATIVO 11	Superficie 3.450 mq
Superficie occupata area verde	3.450 mq
CANTIERE OPERATIVO 12	Superficie 3.450 mq
Superficie occupata area verde	3.450 mq
CANTIERE OPERATIVO 13	Superficie 3.500 mq
Superficie occupata area verde	3.500 mq
CANTIERE OPERATIVO 14	Superficie 3.500 mq
Superficie occupata area verde	3.500 mq
CANTIERE OPERATIVO 15	Superficie 3.500 mq
Superficie occupata area verde	3.500 mq
CANTIERE OPERATIVO 16	Superficie 3.500 mq
Superficie occupata area verde	3.500 mq
CANTIERE OPERATIVO 17	Superficie 3.500 mq
Superficie occupata area verde	3.500 mq
CANTIERE OPERATIVO 18	Superficie 3.500 mq
Superficie occupata area verde	3.500 mq
CANTIERE OPERATIVO 19	Superficie 3.500 mq
Superficie occupata area verde	3.500 mq
CANTIERE OPERATIVO 20	Superficie 3.500 mq
Superficie occupata area verde	3.500 mq



MODULI

- LEGENDA**
- Tracciato di progetto
 - Area di cantiere
 - Operativo
 - Campo base
 - Oltre a verde
 - B - Rimboscimento con n. verde arboreo arbustivo
 - E - Sostituzione a verde delle rovine
 - Interventi di ripristino della vegetazione dei copri-oidi
 - D1 - Formazione arboreo-arbustiva a carattere igrofilo in corrispondenza del corso d'acqua. Fattore rigogliosi fino a 15 m
 - D2 - Formazione arboreo-arbustiva a carattere igrofilo in corrispondenza del corso d'acqua. Fattore rigogliosi maggior di 15 m
 - D4 - Formazione arboreo-arbustiva a carattere igrofilo in corrispondenza del corso d'acqua. Fattore rigogliosi maggior di 15 m
 - Interventi per la permeabilità superficiale
 - F1 - Vegetazione di tipo terricolo di limito per la falena
 - G - Ripristino stato quo ante (ripristino uso agricolo del suolo)



anas
Gruppo IRI Italiani

Direzione Progettazione e Realizzazione Lavori

TITERARIO INTERNAZIONALE E78
S.G.C. GROSSETO - FANO
ADEGUAMENTO A 4 CORSIE
NEL TRATTO GROSSETO - SIENA (S.S. 223 "DI PAGANICO")
DAL KM 41+600 AL KM 53+400 - LOTTO 9

PROGETTO ESECUTIVO COO. F15

PROGETTAZIONE: ATI SINTAGMA-CGG-ICARA

AMBIENTE
INTERVENTI DI MITIGAZIONE PAESAGGISTICO-AMBIENTALE
Mitigazioni e riambientazioni delle aree di cantiere

CODICE PROGETTO	1502-001-0000-0001	REVISIONE	SOLO
CODICE LOTTO	1502-001-0000-0001	REVISIONE	A
CODICE DATA	1502-001-0000-0001	REVISIONE	15/09/2020
REV.	ESSESSIVE	DATA	REVISIONE