

SESTO DI IMPIANTO	DISEGNO	NOME SCIENTIFICO	NOME COMUNE	N. PIANTE PER MODULO
B		Quercus serris	Corno	4
		Quercus ilex	Lacido	3
		Quercus pubescens	Roverella	1
		Fagus sylvatica	Castagno	1
		Erica arborea	Erica Arborea	3
		Cytisus scoparius	Genestra del carbonai	2
		Viburnum tinus	Viburno	2
		Cotoneaster monogyna	Biancospino	2
		Prunus spinosa	Prugnolo	3
		Viburnum tinus	Viburno	2
		Cytisus scoparius	Genestra del carbonai	2

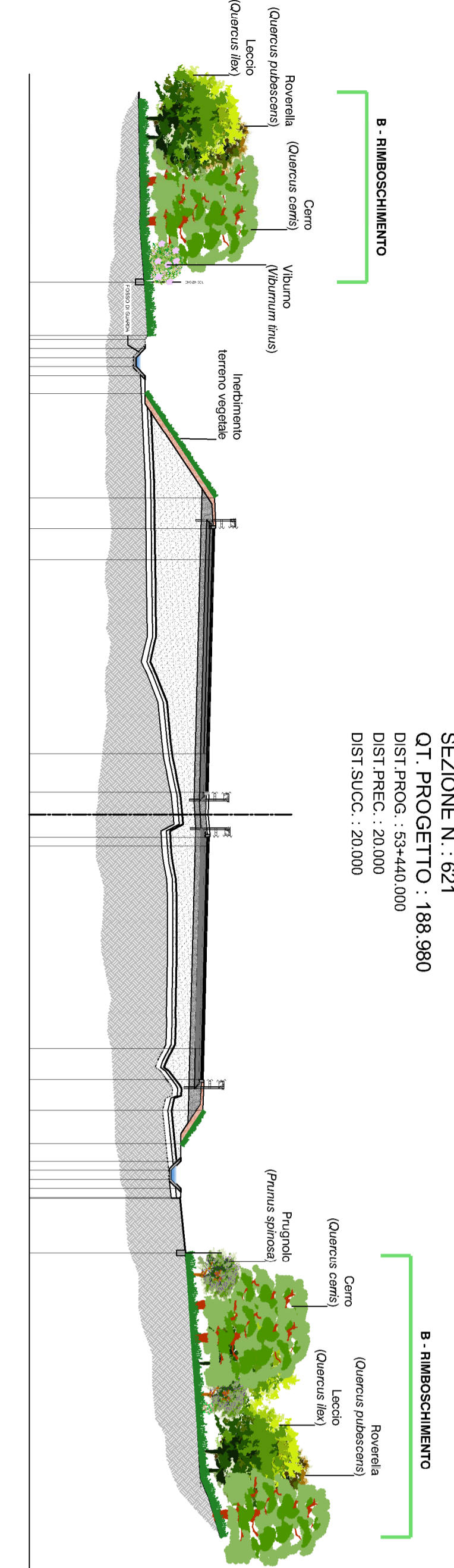
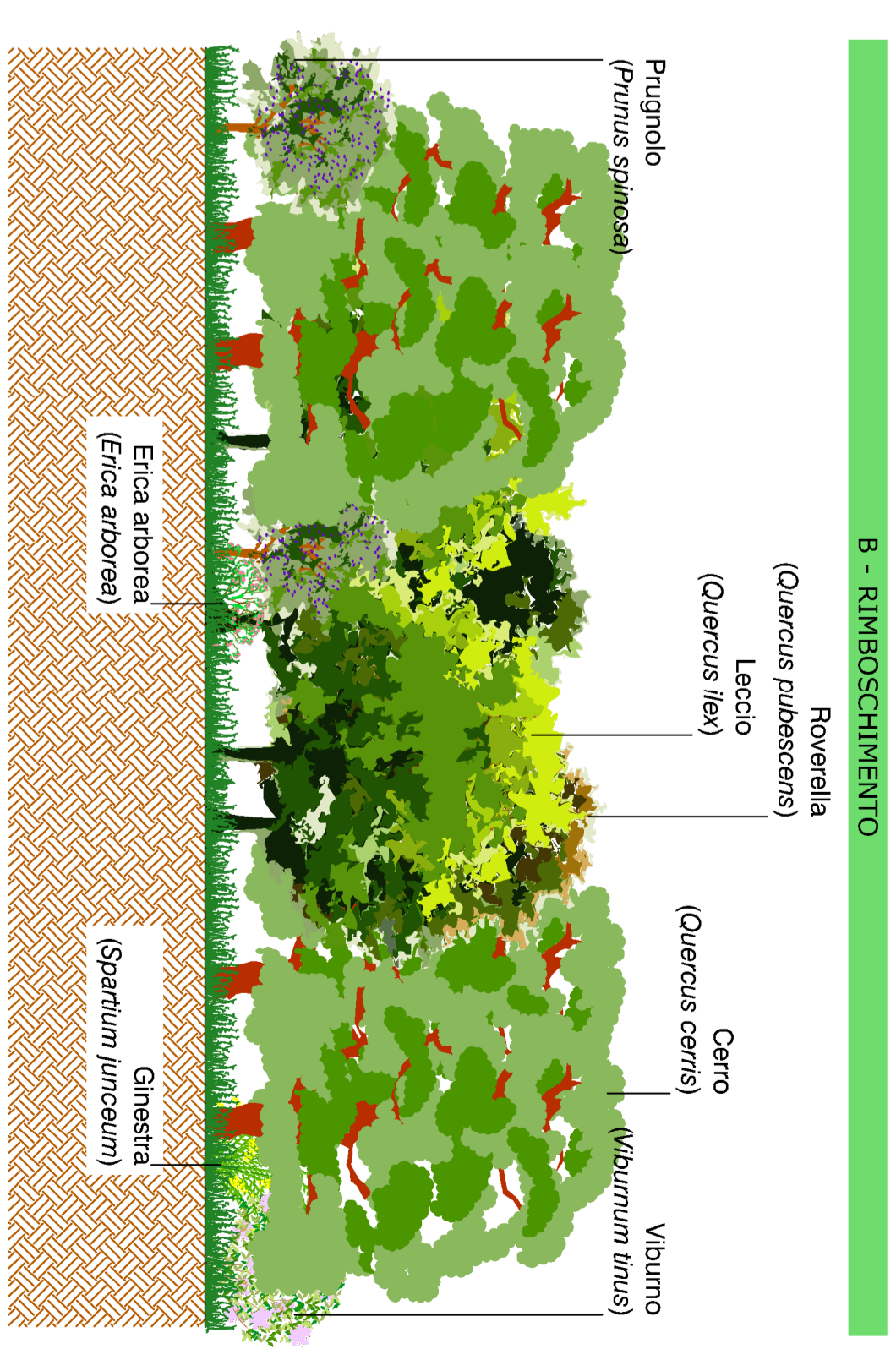
Specie arboree

- Corno (Quercus serris)
- Lacido (Quercus ilex)
- Roverella (Quercus pubescens)
- Castagno (Fagus sylvatica)
- Omelio (Fagus sylvatica)

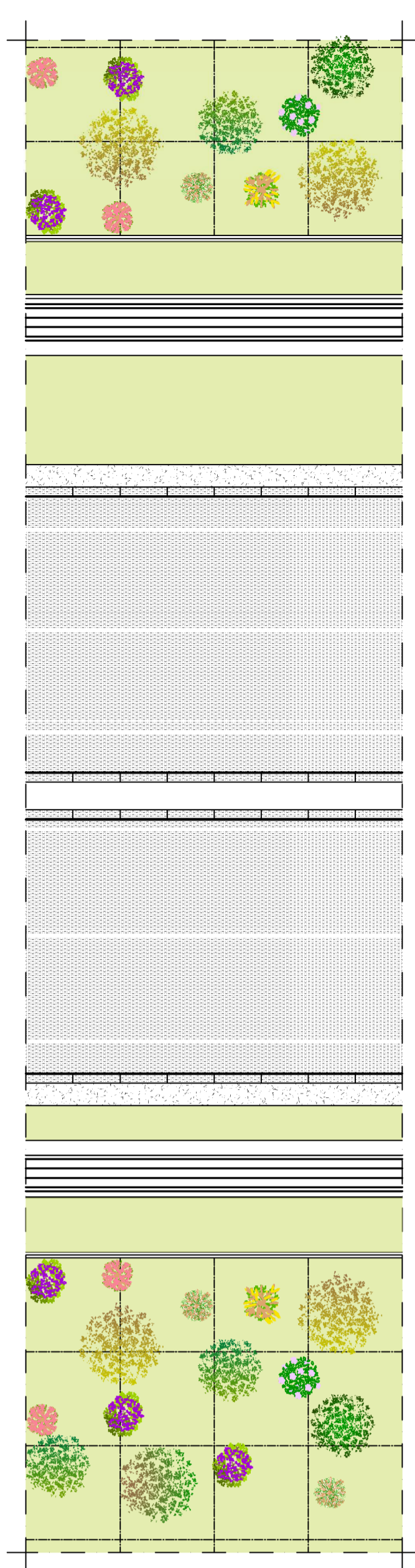
Specie arbustive

- Viburno (Viburnum tinus)
- Genestra del carbonai (Cytisus scoparius)
- Erica arborea (Erica arborea)
- Biancospino (Cotoneaster monogyna)
- Prugnolo (Prunus spinosa)

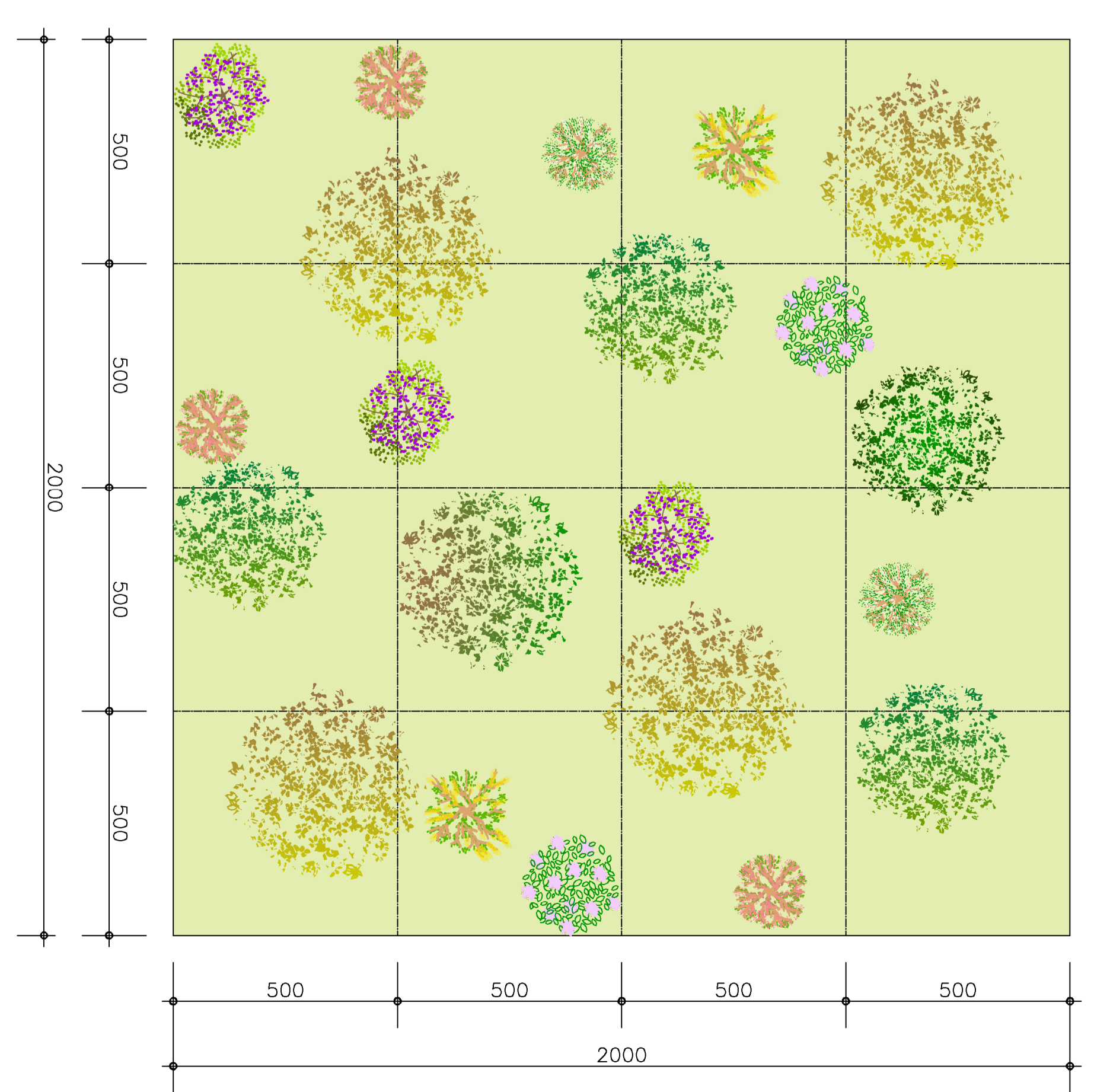
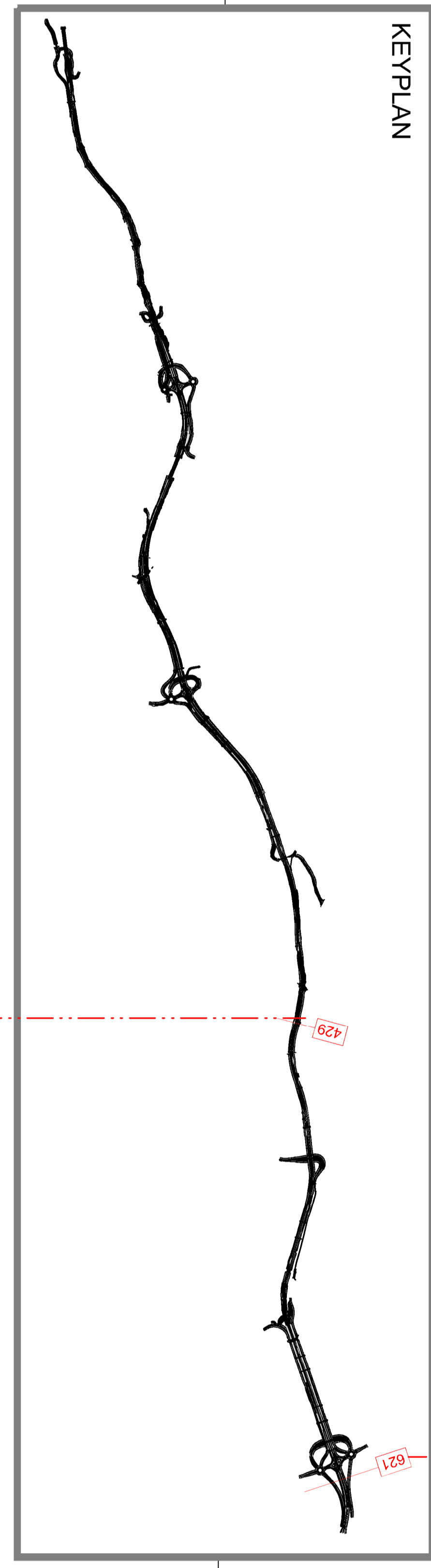
Impianto con idrossima semprea



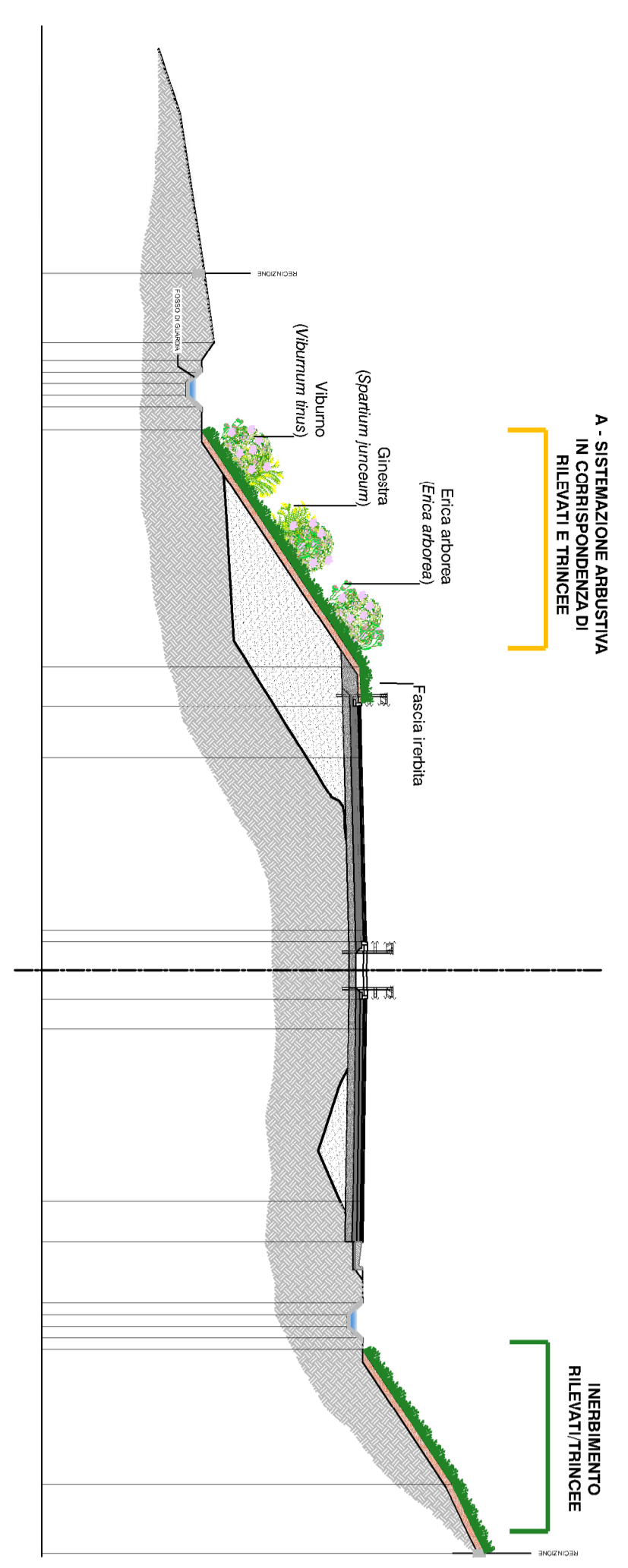
SEZIONE N. : 621
 QT PROGETTO : 188.960
 DIST. PREC. : 20.000
 DIST. SUCC. : 20.000



KEYPLAN



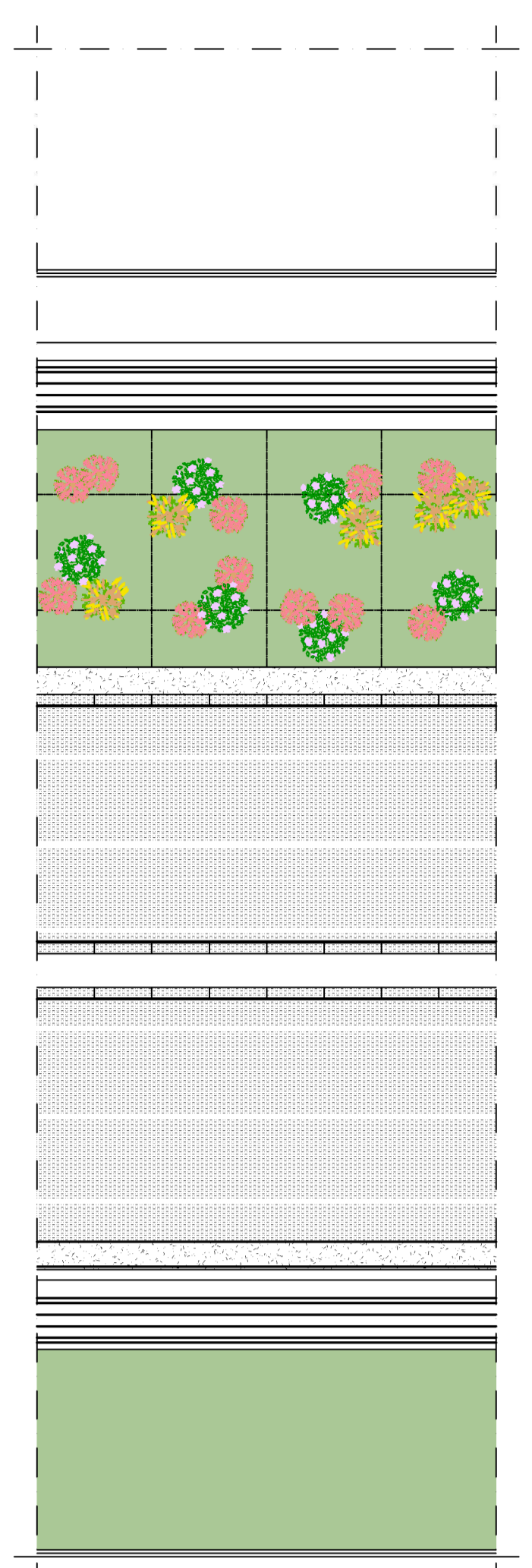
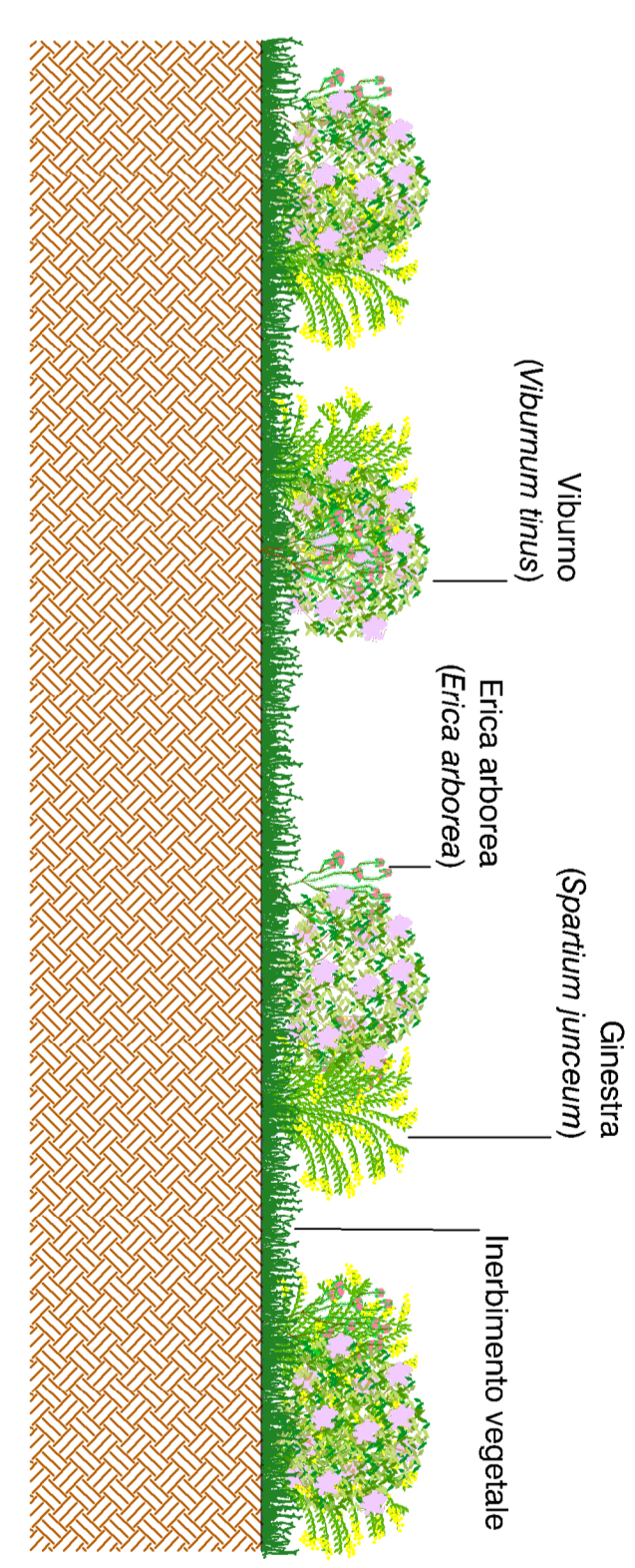
SEZIONE N. : 429
 QT PROGETTO : 181.096
 DIST. PREC. : 48.800.000
 DIST. SUCC. : 50.000
 DIST. SUCC. : 50.000



A - SISTEMAZIONE ARBUSTIVA IN RILEVATI E TRINCEE

IMPIANTO IN RILEVATI E TRINCEE

A - SISTEMAZIONE ARBUSTIVA IN CORRISPONDENZA DI RILEVATI E TRINCEE

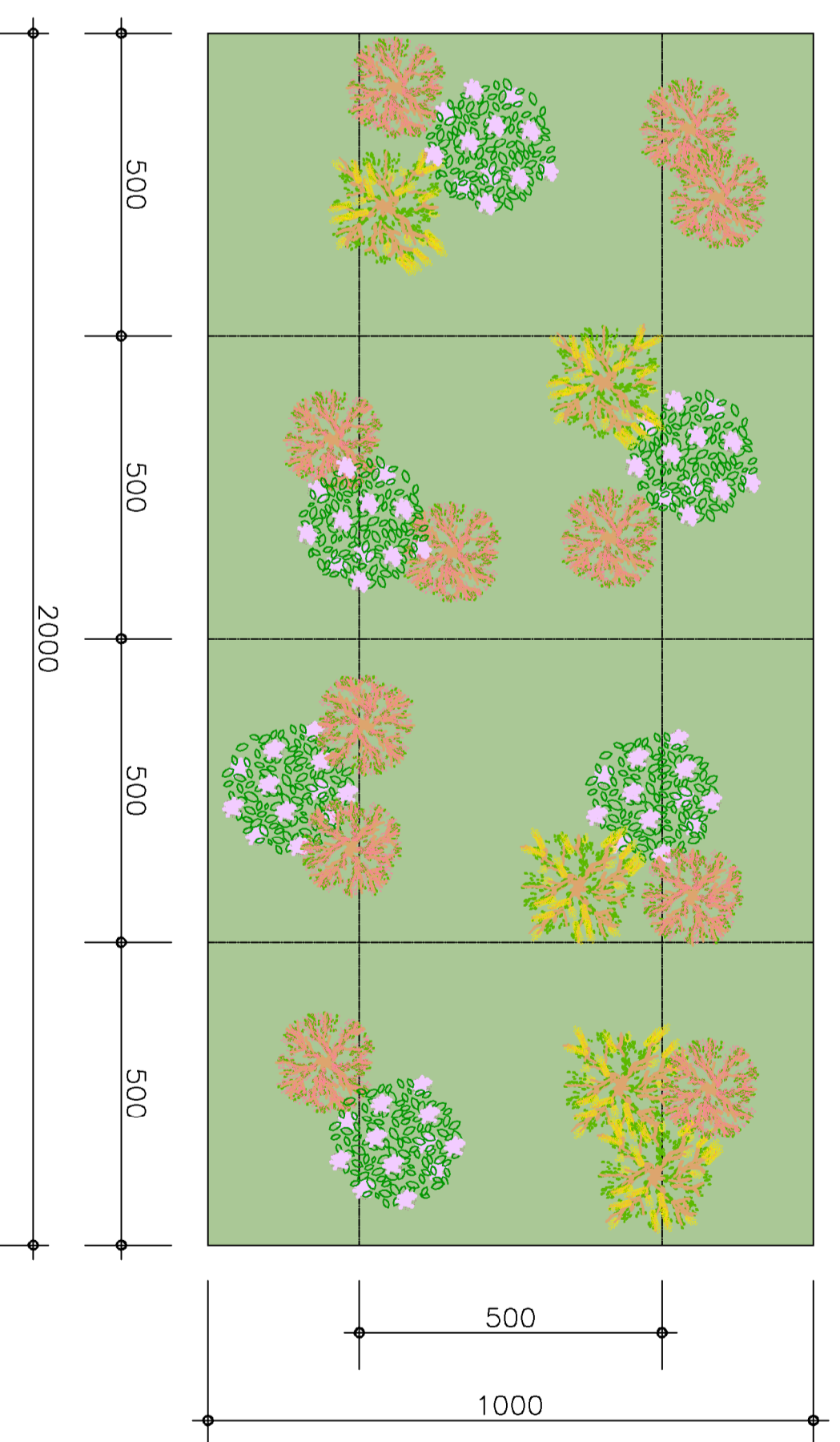


SESTO DI IMPIANTO	DISEGNO	NOME SCIENTIFICO	NOME COMUNE	N. PIANTE PER MODULO
A		Cytisus scoparius	Genestra del carbonai	5
		Viburnum tinus	Viburno	6
		Erica Arborea	Erica Arborea	11

Specie arbustive

- Viburno (Viburnum tinus)
- Genestra del carbonai (Cytisus scoparius)
- Erica arborea (Erica arborea)

Impianto con idrossima semprea



anas
 Direzione Progettazione e Realizzazione Lavori

ITINERARIO INTERNAZIONALE E78
S.G.C. GROSSETO - SIENA
 ADEGUAMENTO A 4 CORSIE
 NEL TRATTO GROSSETO - SIENA (S.S. 223 "DI PAGANICO")
 DAL KM 41+600 AL KM 53+400 - LOTTO 9
 PROGETTO ESECUTIVO

PROGETTAZIONE: ATI SINTAGMA - GDC - ICARA

COO. F115

CONTRATTO N. 100/2017
 CODICE CANTONALE: TO101A01AMBST01
 CODICE REGIONALE: E19101

AMBIENTE
 INTERVENTI DI MITIGAZIONE PAESAGGISTICO-AMBIENTALI
 Sezioni e dettagli - Tav. 1 di 4

REDAZIONE: 2017
 DATA: 2017
 VERIFICATO: 2017
 APPROVATO: 2017