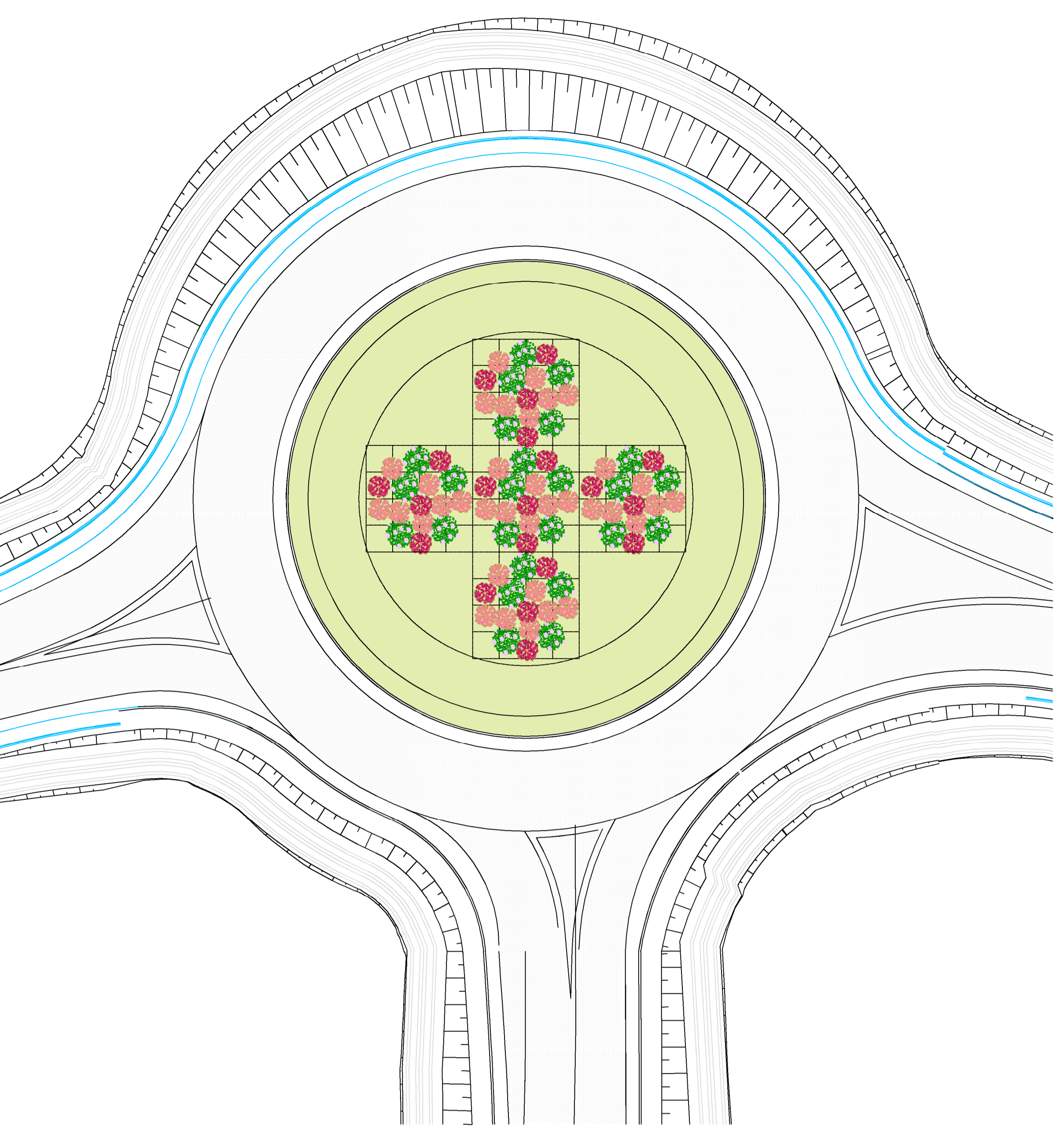
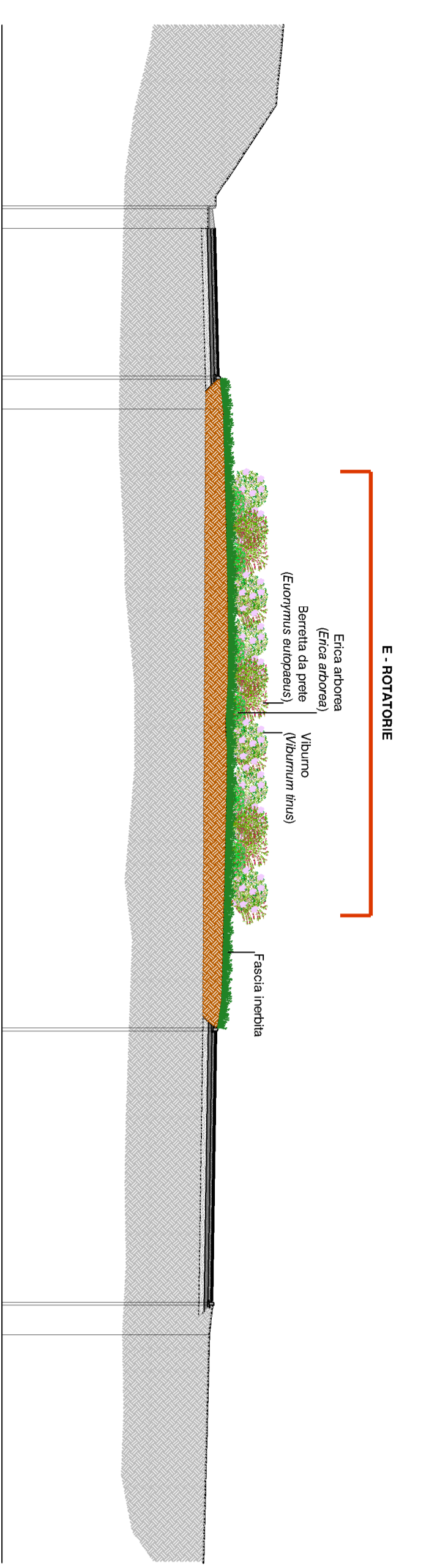
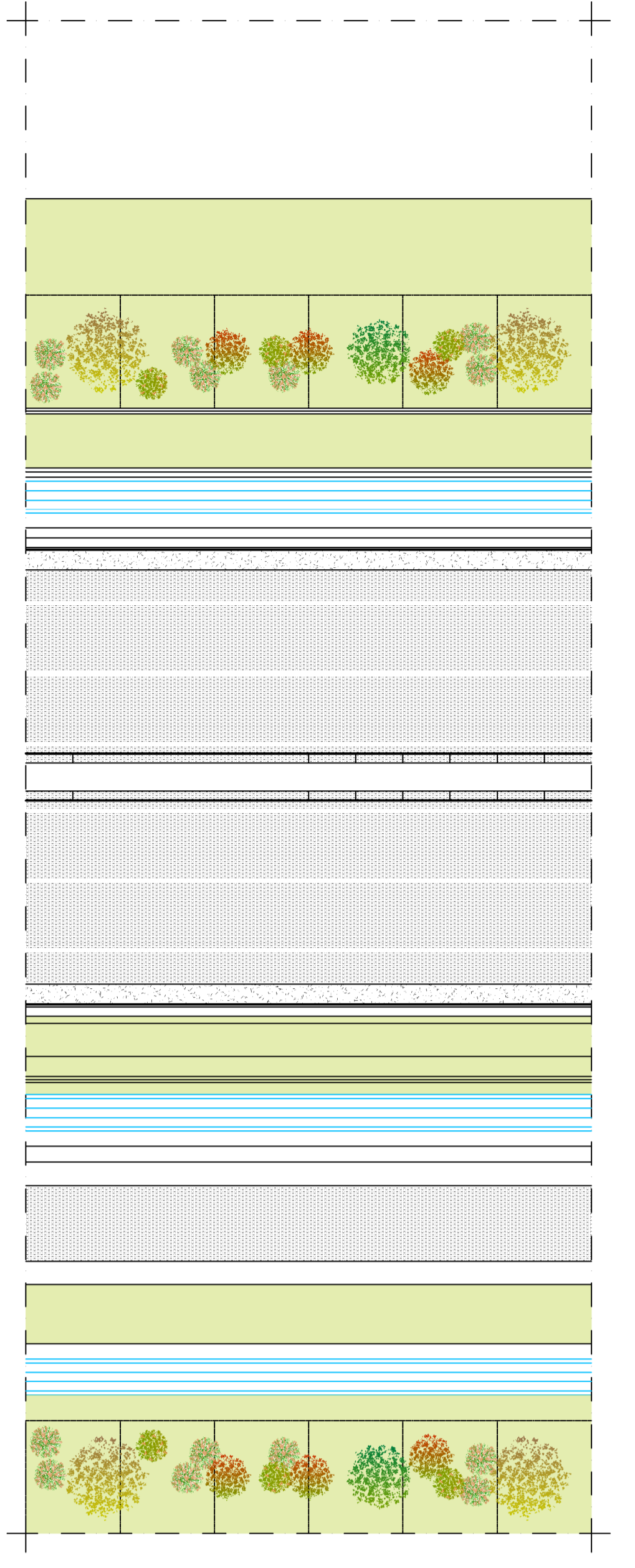
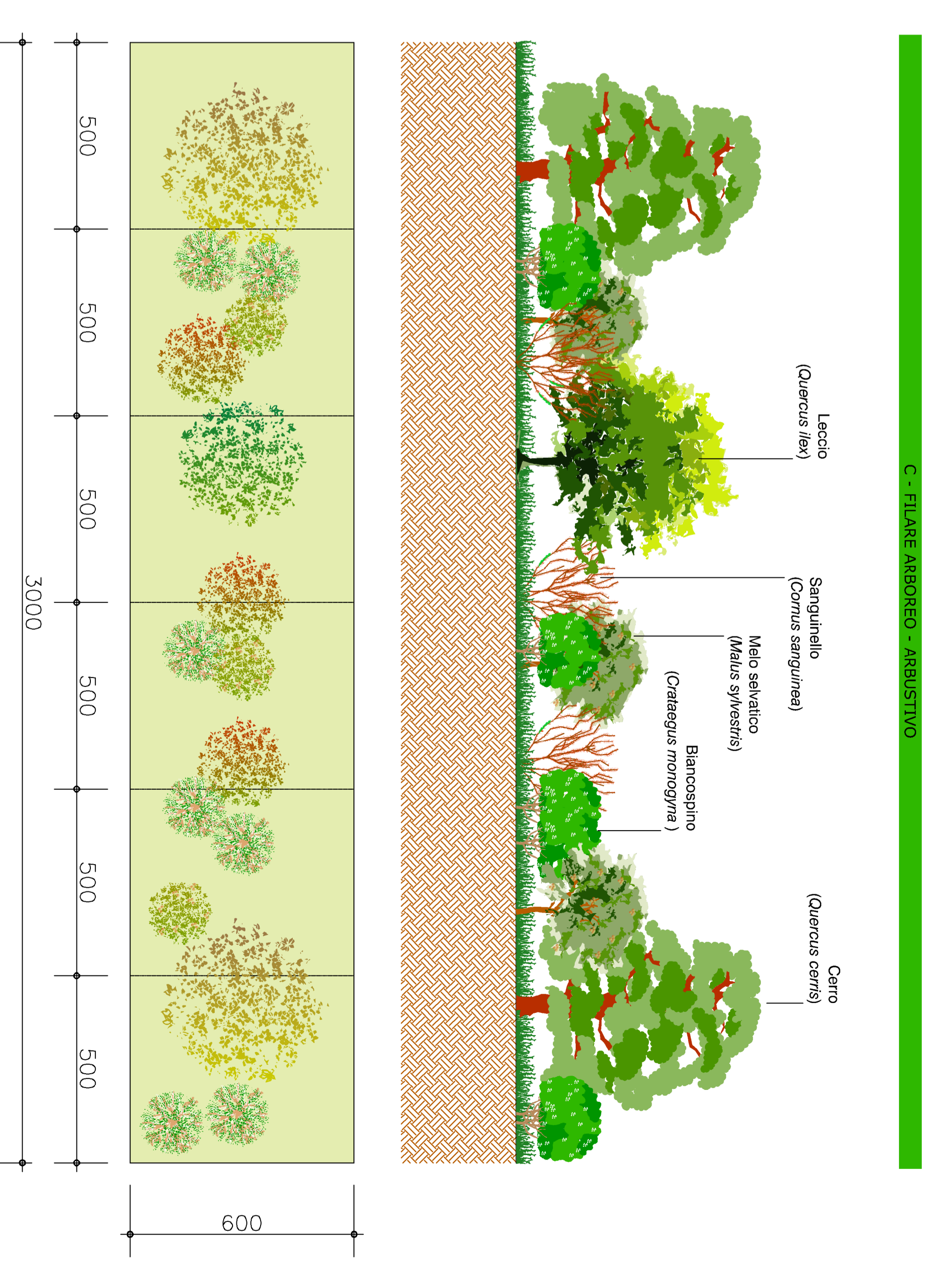
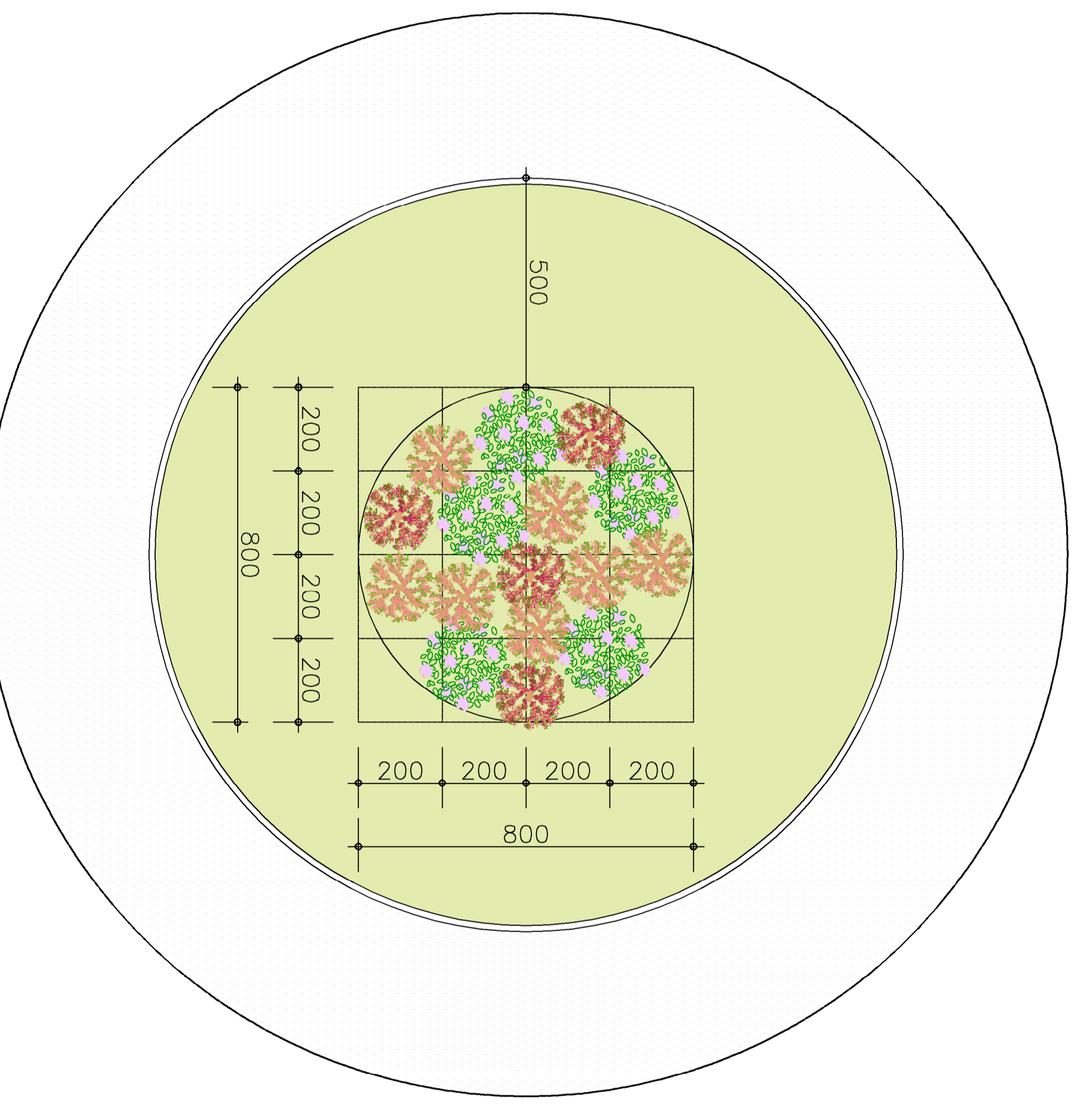
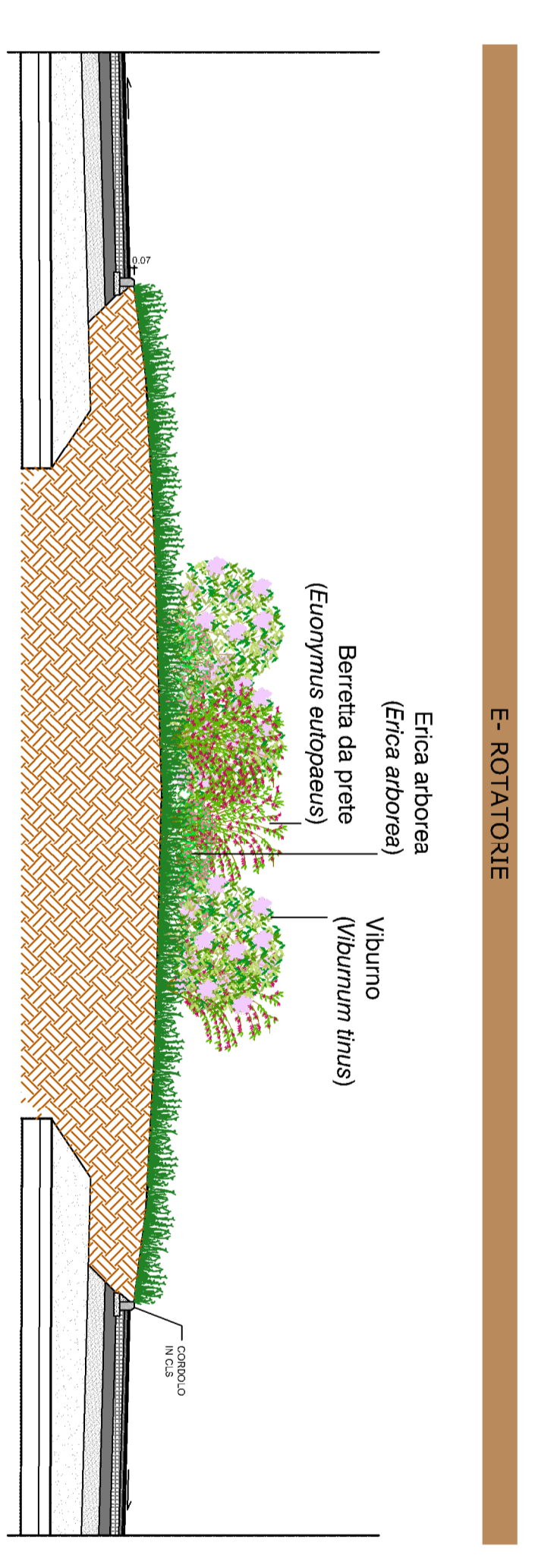
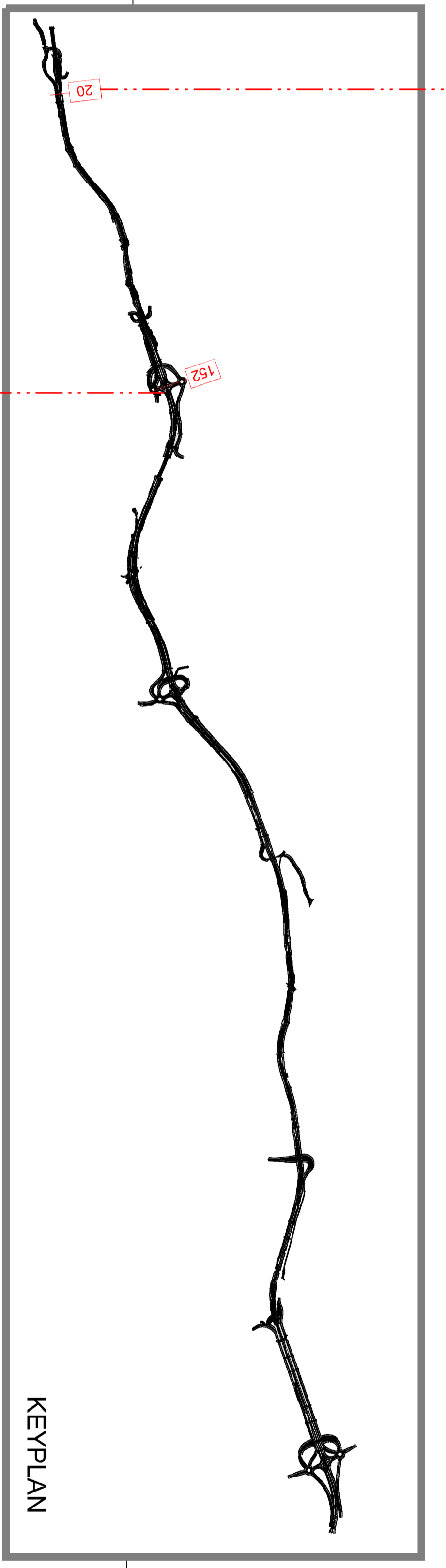


SEZIONE N. : 20
 QT PROGETTO : 168,471
 DIST. PROG. : 42+100,000



SESTO DI IMPIANTO	DISEGNO	NOME SCIENTIFICO	NOME COMUNE	N. PIANTE PER MODULO
C		<i>Quercus cerris</i>	Corno	2
		<i>Quercus ilex</i>	Lacido	1
		<i>Cornus sanguinea</i>	Sanguinello	3
		<i>Crataegus monogyna</i>	Biancospino	7
		<i>Malus sylvestris</i>	Melo selvatico	3
		<i>Biancospino</i>	Biancospino	7
		<i>Melo selvatico</i>	Melo selvatico	3

- Specie arboree**
- Corno (*Quercus cerris*)
 - Lacido (*Quercus ilex*)
- Specie arbustive**
- Sanguinello (*Cornus sanguinea*)
 - Biancospino (*Crataegus monogyna*)
 - Melo selvatico (*Malus sylvestris*)
- Trattamento con fitosensimla semplice



SESTO DI IMPIANTO	DISEGNO	NOME SCIENTIFICO	NOME COMUNE	N. PIANTE PER MODULO
E		<i>Viburnum tinus</i>	Viburno	9
		<i>Euonymus europaeus</i>	Berberetta da prete	6
		<i>Erica arborea</i>	Erica arborea	8
		<i>Erica arborea</i>	Erica arborea	8

anas
 Direzione Progettazione e Realizzazione Lavori

ITINERARIO INTERNAZIONALE E78
S.G.C. GROSSETO - FANO
 ADEGUAMENTO A 4 CORSE
 NEL TRATTO GROSSETO - SIENA (S.S. 223 "DI PAGANICO")
 DAL KM 41+600 AL KM 53+400 - LOTTO 9
 PROGETTO ESECUTIVO

PROGETTAZIONE: ATI SIMTAGMA - GDG - ICARA

COO. F115

PROGETTAZIONE

PROGETTO: **INTERVENTI DI MITIGAZIONE PAESAGGISTICO-AMBIENTALE**
 Sezioni e dettagli - Tav. 3 di 4

AMBIENTE

PROGETTO: **INTERVENTI DI MITIGAZIONE PAESAGGISTICO-AMBIENTALE**
 Sezioni e dettagli - Tav. 3 di 4

PROGETTO: **INTERVENTI DI MITIGAZIONE PAESAGGISTICO-AMBIENTALE**
 Sezioni e dettagli - Tav. 3 di 4

ES.	DESCRIZIONE	DATA	REALIZZATO	VERIFICATO	APPROVATO
A	Emissione	26/02/2008	Federico Madi	Edoardo Madi	Antonio Madi