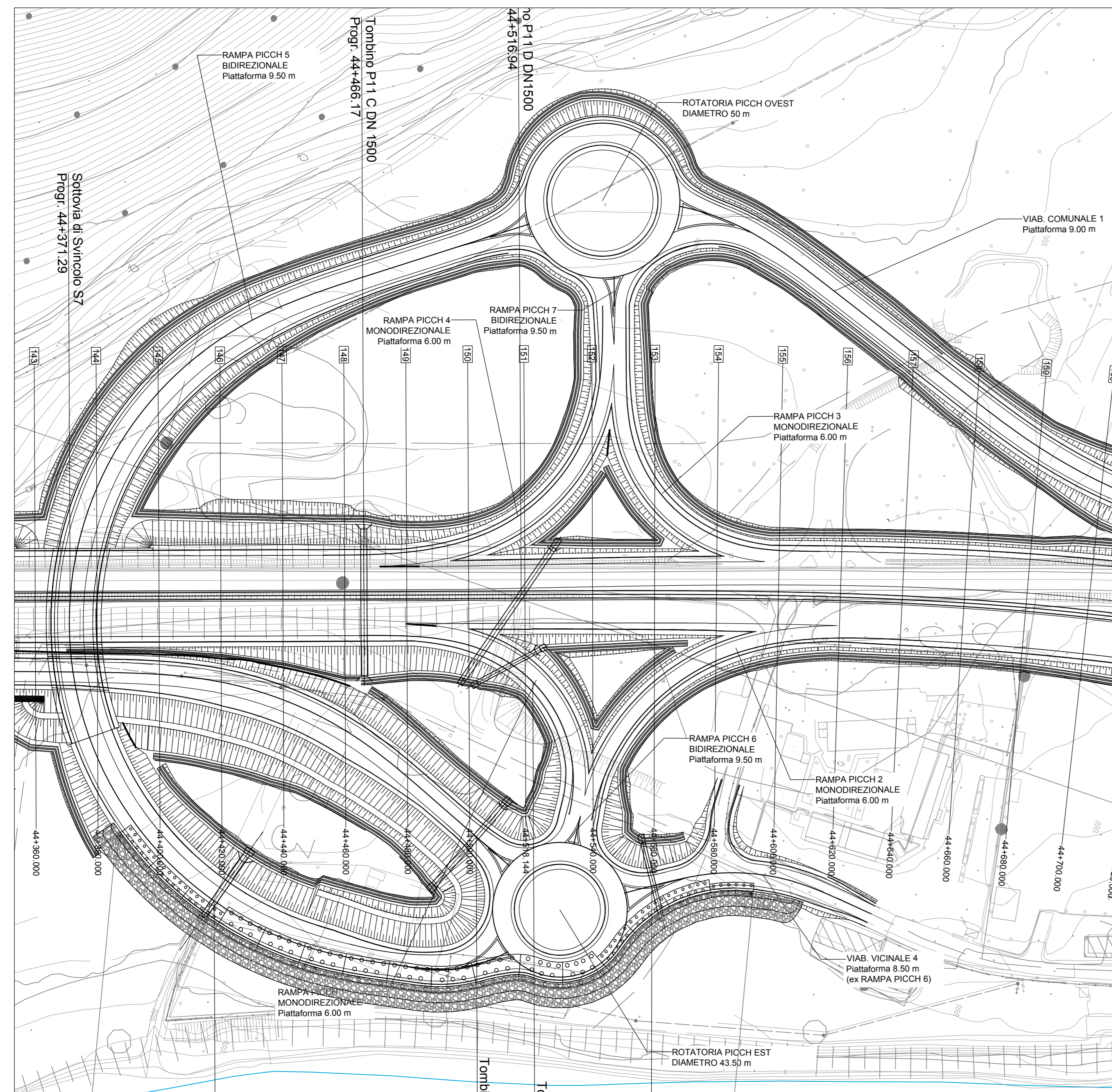


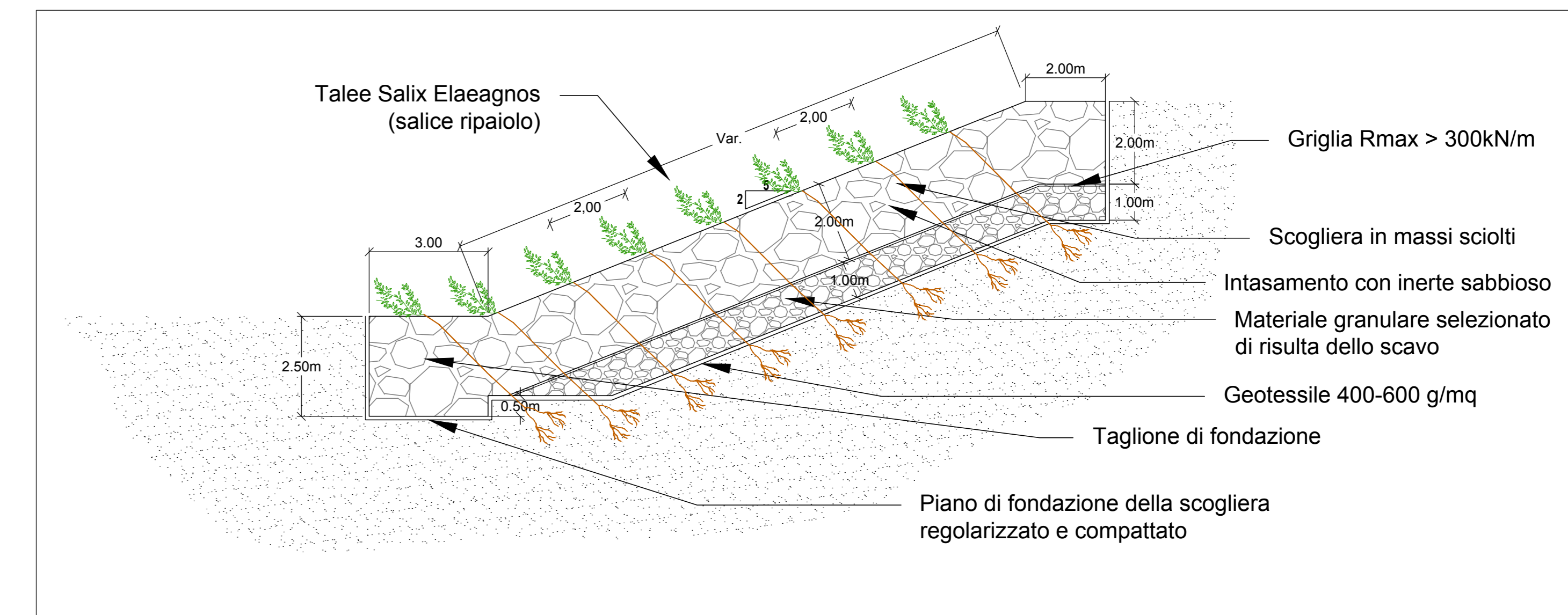
PLANIMETRIA SCOGLIERA PROTEZIONE RILEVATO SVINCOLO PICCHETTO



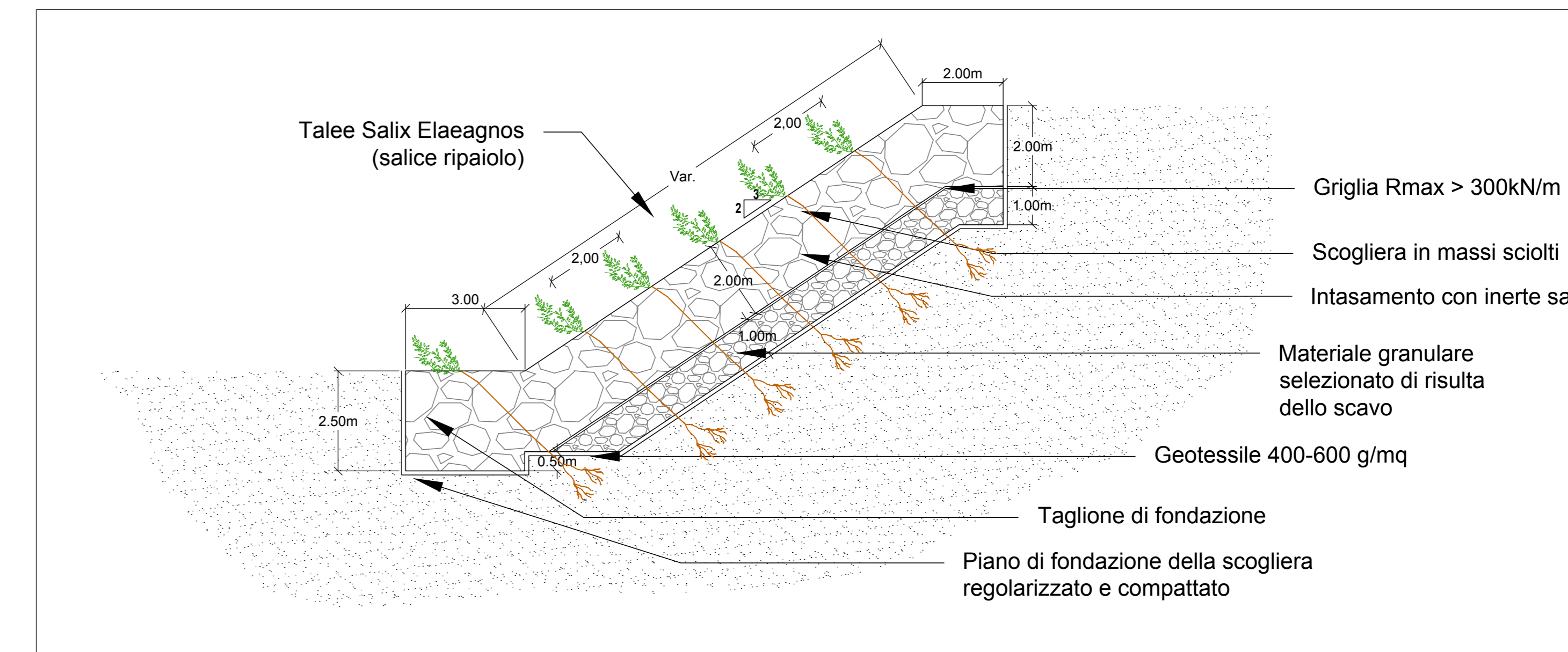
PLANIMETRIA SCOGLIERA PROTEZIONE ARGINALE



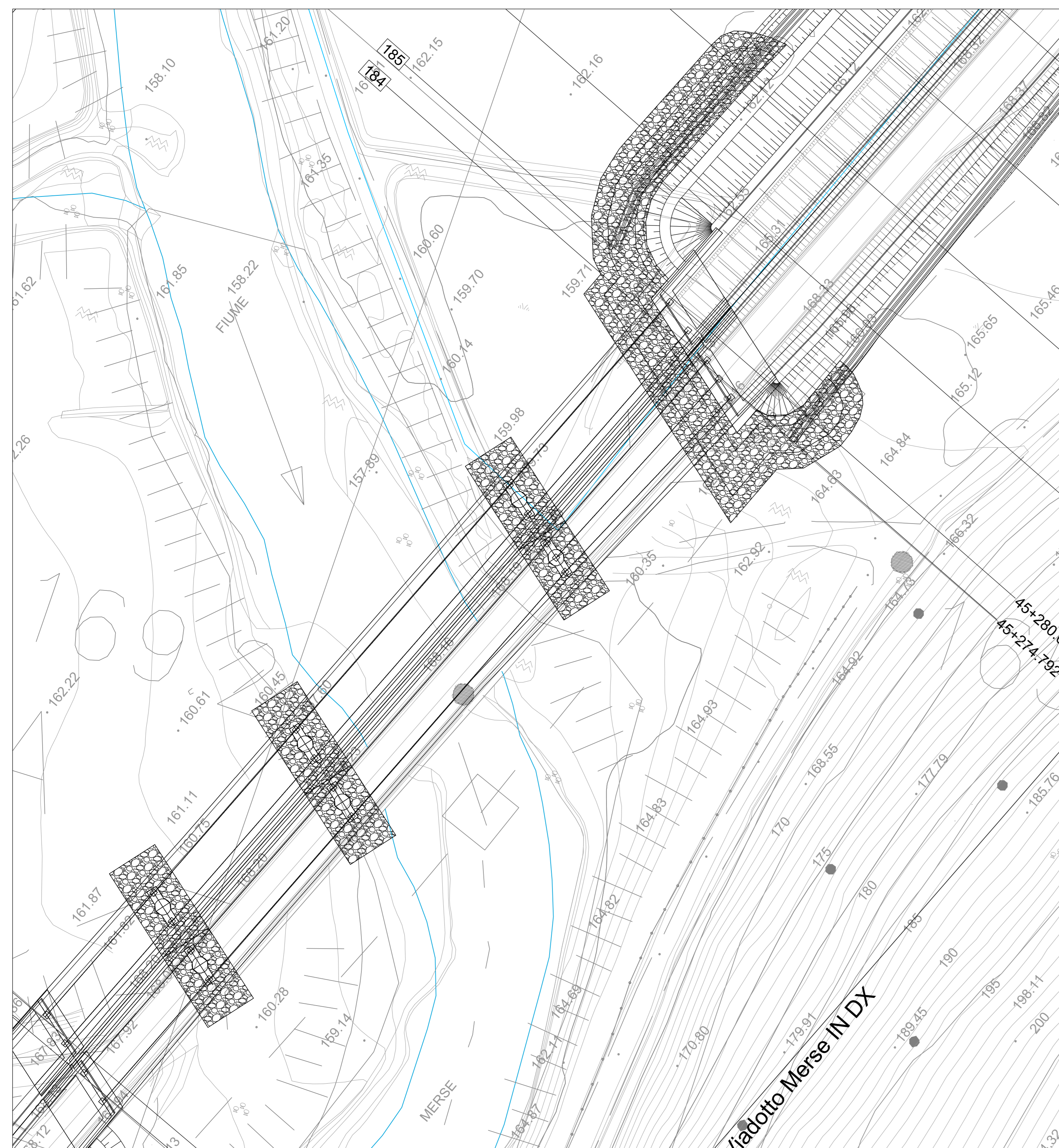
SEZIONE SCOGLIERA PROTEZIONE RILEVATO SVINCOLO PICCHETTO Scala 1:100



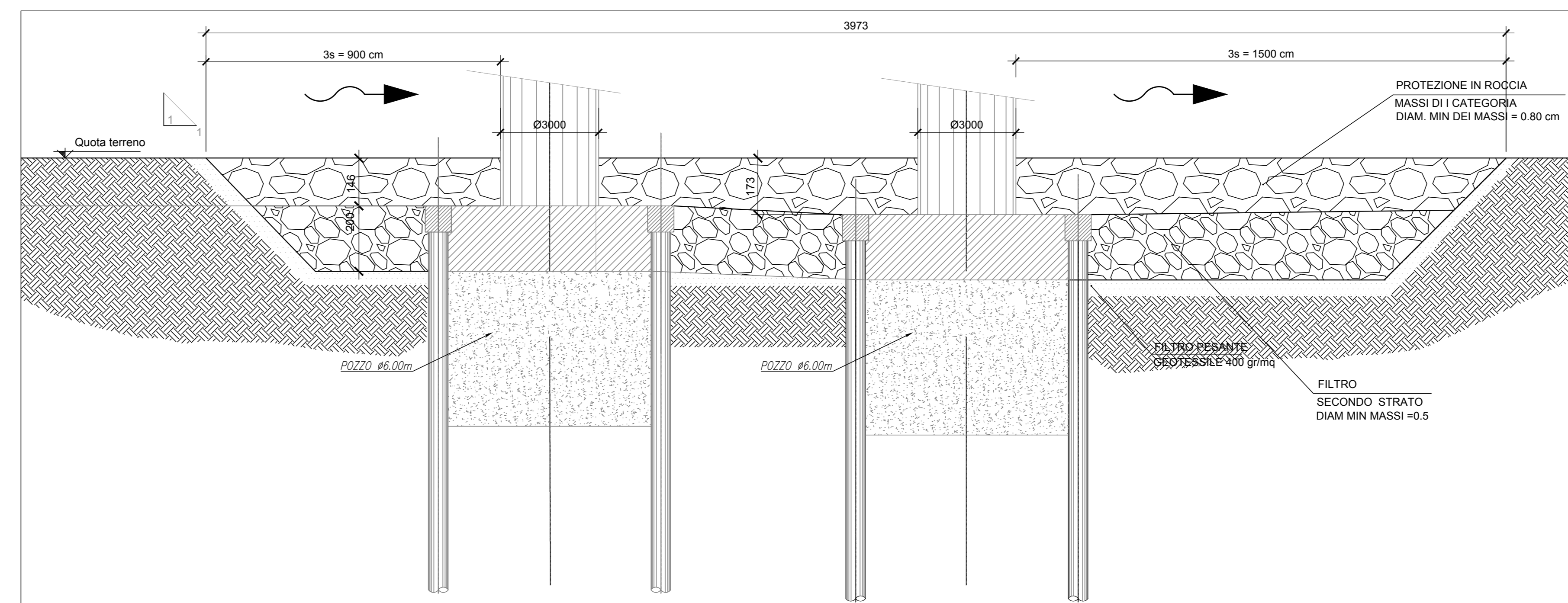
**SEZIONE SCOGLIERA PROTEZIONE ARGINALE Scala 1:100
SEZIONE SCOGLIERA A DIFESA DELLA SPALLA DEL PONTE SUL FIUME MERSE Scala 1:100**



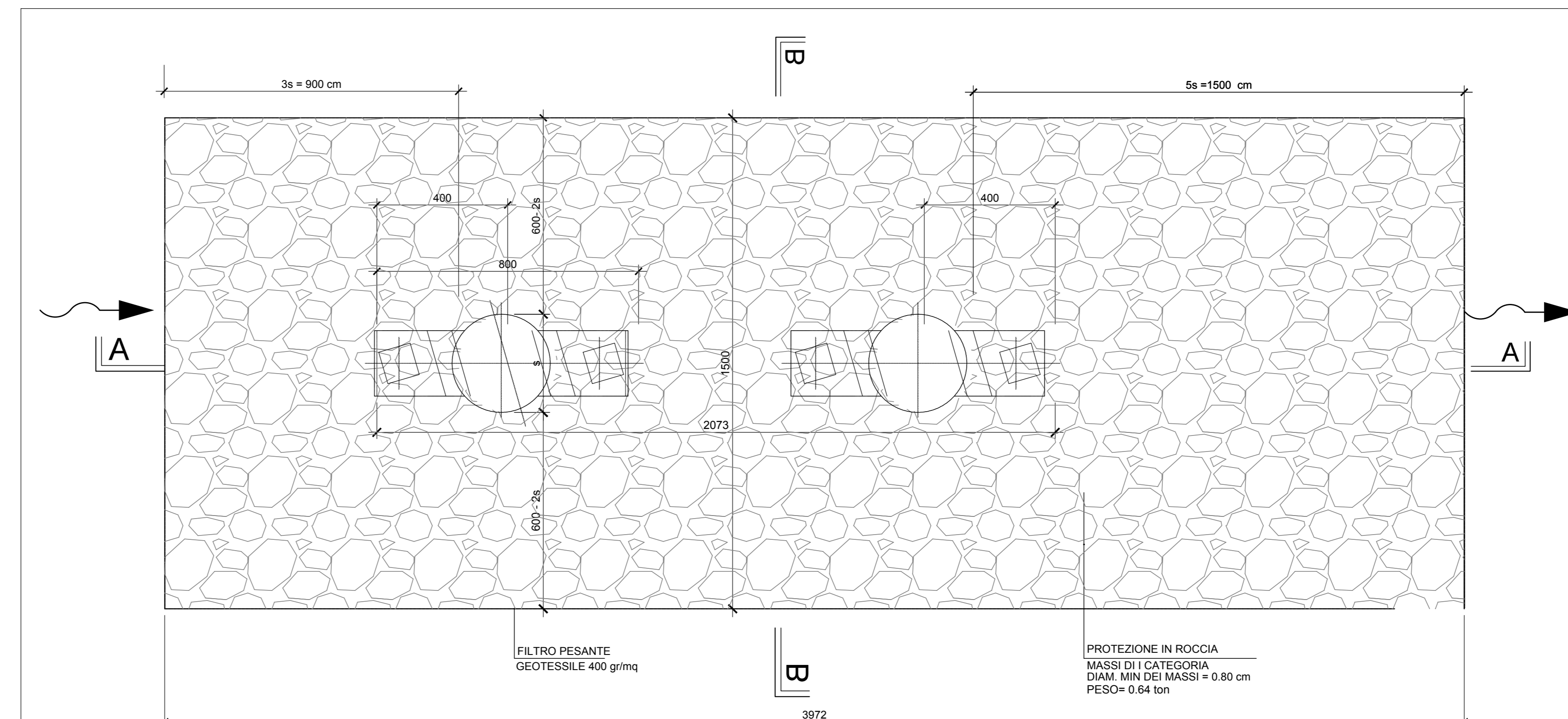
PLANIMETRIA PROTEZIONE DELLE PILE DEL PONTE SUL FIUME MERSE



SEZIONE LONGITUDINALE A-A PILE DEL PONTE SUL FIUME MERSE Scala 1:100



PIANTA PILE DEL PONTE SUL FIUME MERSE Scala 1:100



Sanas
GRUPPO FS ITALIANE

**ITINERARIO INTERNAZIONALE E78
S.G.C. GROSSETO - FANO
ADEGUAMENTO A 4 CORSIE
NEL TRATTO GROSSETO - SIENA (S.S. 223 "DI PAGANICO")
DAL KM 41+600 AL KM 53+400 - LOTTO 9**

PROGETTO ESECUTIVO COD. F115

PROGETTAZIONE: ATI SINTAGMA - GDG - ICARIA

IL RESPONSABILE DELL'INTEGRAZIONE DELLE PRESTAZIONI SPECIALISTICHE: Dott. Ing. Nando Granati
IL COORDINATORE PER LA SICUREZZA IN FASE DI PROGETTAZIONE: Dott. Ing. Filippo Frattolero

IL GRUPPO DI PROGETTAZIONE: SINTAGMA, GEOTECHNICAL, ICARIA

IL PROGETTISTA: Dott. Ing. Federico Duranti
IL GEODIVERSO: Dott. Ing. Filippo Frattolero

IL COORDINATORE PER LA SICUREZZA IN FASE DI PROGETTAZIONE: Dott. Ing. Filippo Frattolero

PROTEZIONE IN ROCCIA
MASSI DI 1 CATEGORIA
DIAM. MIN. DEI MASSI = 0.80 cm
PESO = 0.64 ton

FILTRO PESANTE
GEOTESSILE 400 g/mq

FILTRO STRATO
DIAM. MIN. MASSI = 0.5

AMBIENTE
INTERVENTI DI MITIGAZIONE PAESAGGISTICO-AMBIENTALE
Sezione e dettagli - Tav. 7 di 7

REVISIONE	SCALA
A	Varie