

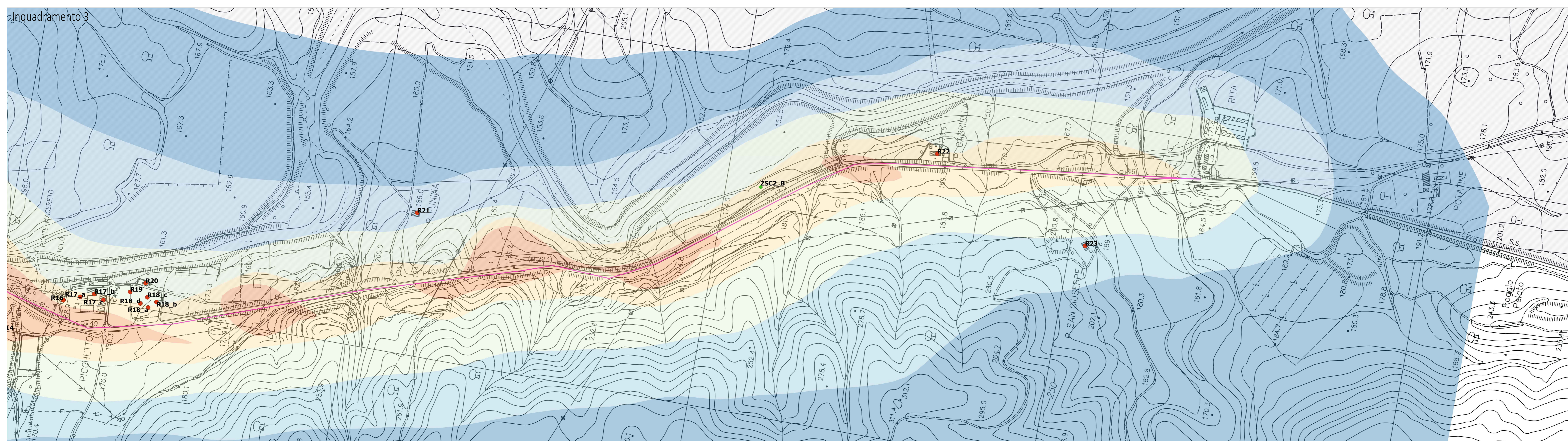
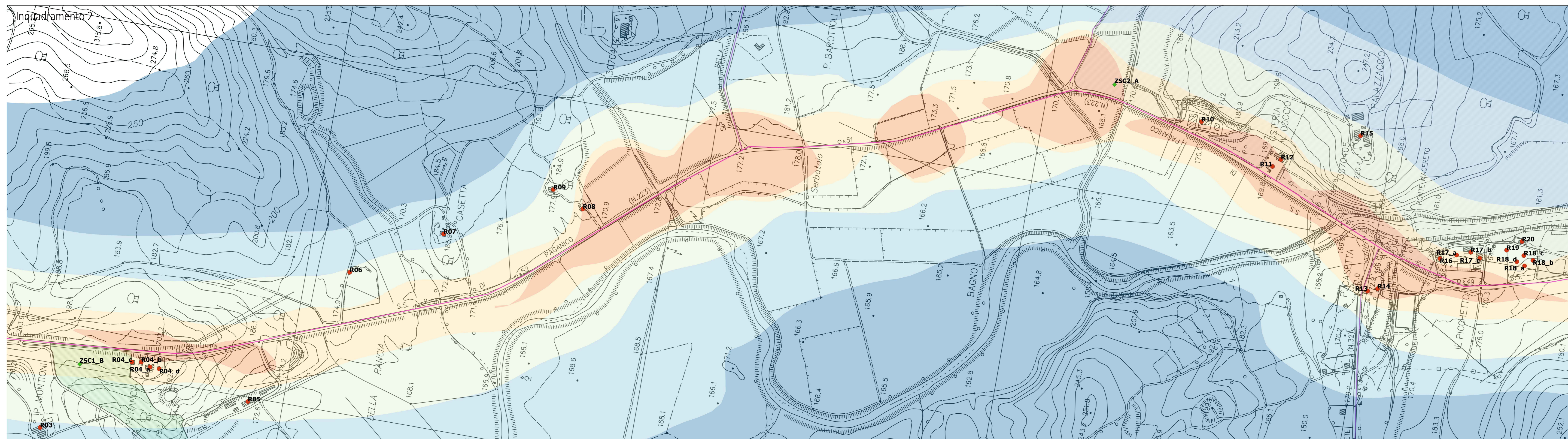
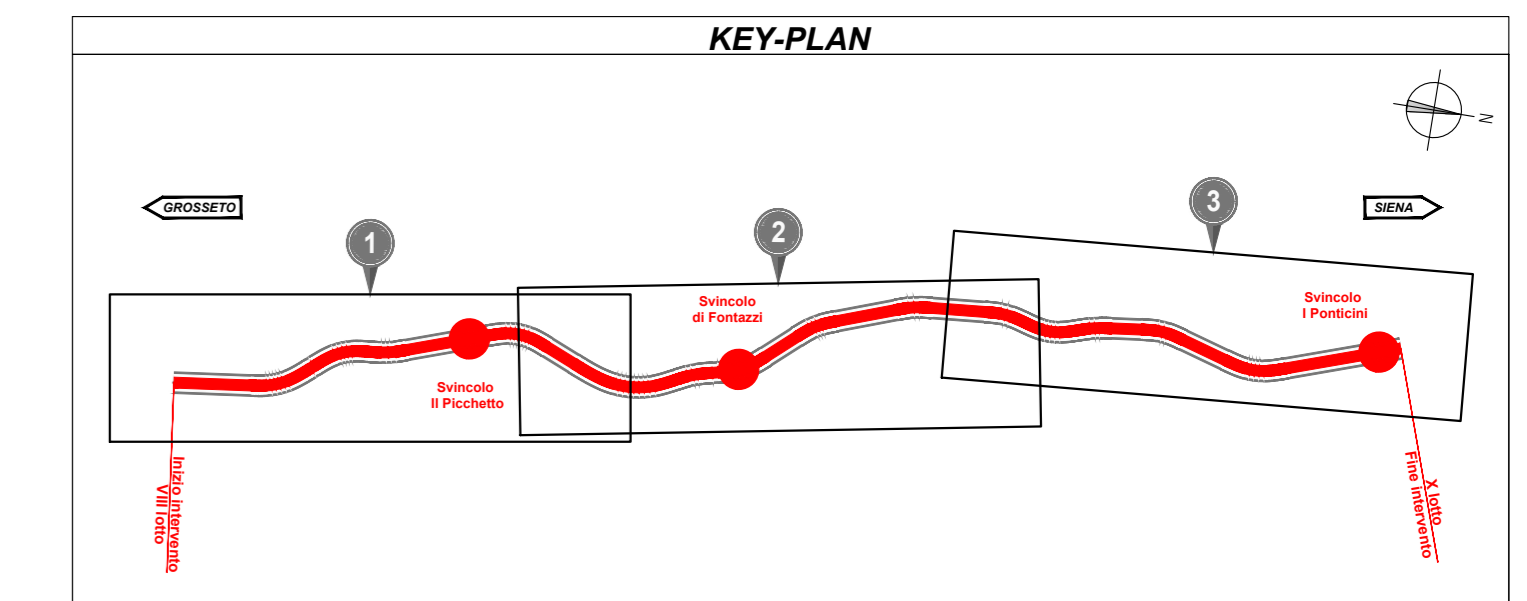
ANTE OPERAM

PM10

Concentrazione media giornaliera [ug/m3]

- 0.03-0.05
- 0.05-0.08
- 0.08-0.15
- 0.15-0.30
- 0.30-0.50
- 0.50-0.87
- Tracciato attuale
- Svincoli
- Recettori antropici
- Recettori virtuali faunistici
- ZSC- IT5190007 Basso Merse
- ZSC- IT5190006 Alta Val di Merse
- CTR

Valori di riferimento per la protezione della salute umana D.Lgs. 155/10 e smi: 50 ug/m3



Sanas
GRUPPO FS ITALIANE

Direzione Progettazione e Realizzazione Lavori

ITINERARIO INTERNAZIONALE E78
S.G.C. GROSSETO - FANO
ADEGUAMENTO A 4 CORSIE
NEL TRATTO GROSSETO - SIENA (S.S. 223 "DI PAGANICO")
DAL KM 41+600 AL KM 53+400 - LOTTO 9

PROGETTO ESECUTIVO

cod. F115

PROGETTAZIONE: ATI SINTAGMA - GDG - ICARIA

IL GRUPPO DI PROGETTAZIONE:

IL RESPONSABILE DELL'INTEGRAZIONE DELLE PRESTAZIONI SPECIALISTICHE:

MANDATARIO: MANDANTI:

IL PROGETTISTA:

IL GEOLOGO:

IL COORDINATORE PER LA SICUREZZA IN FASE DI PROGETTAZIONE:

PROTOCOLLO DATA

AMBIENTE
STUDIO ATMOSFERA
PM10 media giornaliera ante operam

PRODOTTO	REV.	DESCRIZIONE	DATA	REDATTO	VERIFICATO	APPROVATO
A		Emissione	26/02/2020	C.Presutti	E.Bertolotti	N.Draneri