

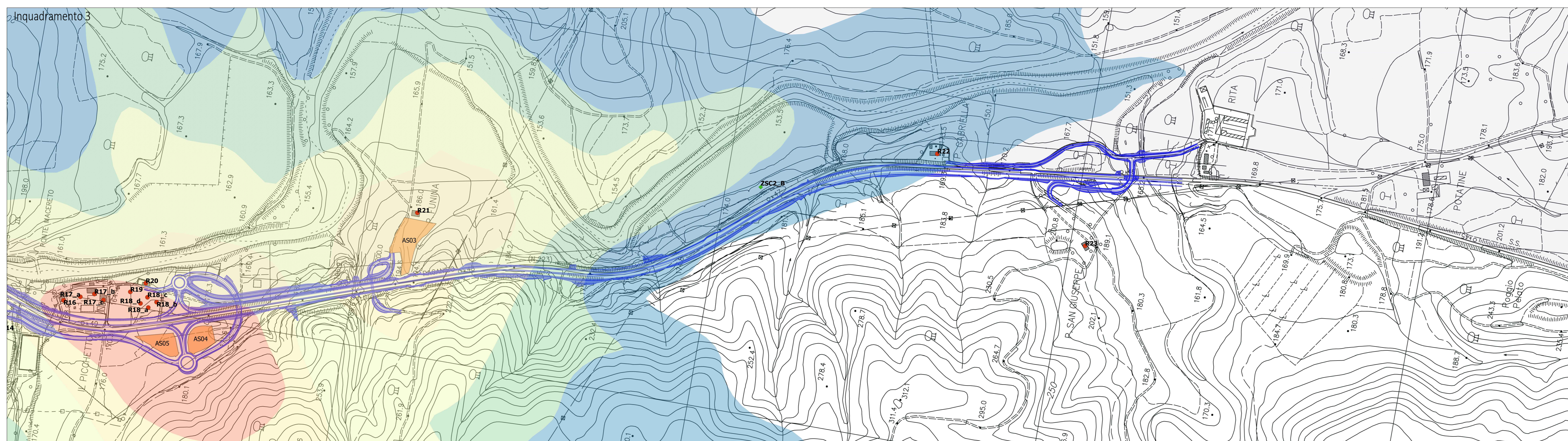
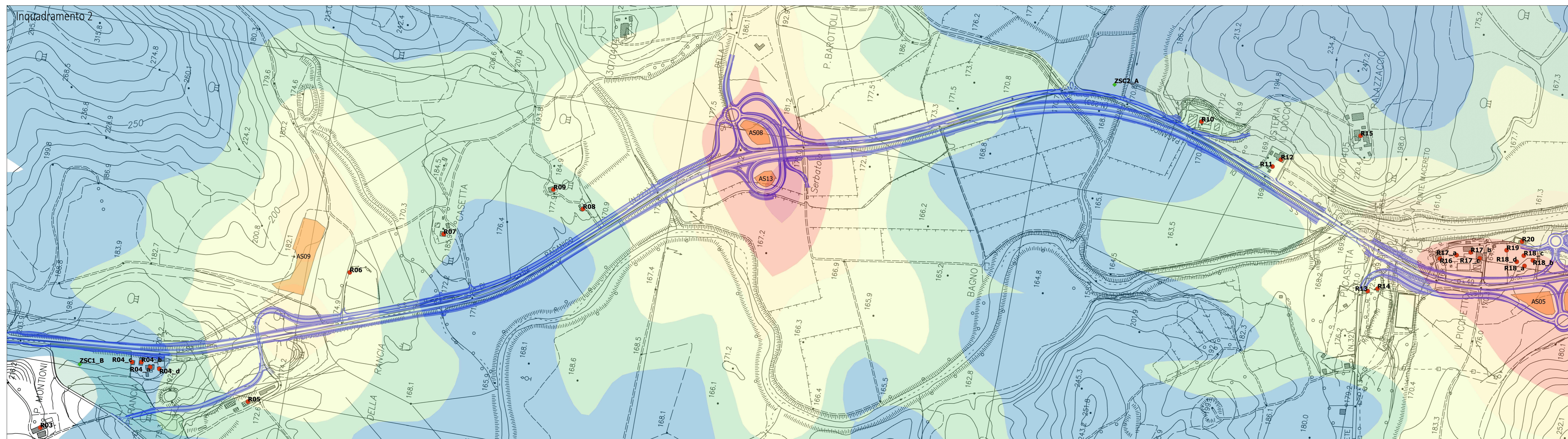
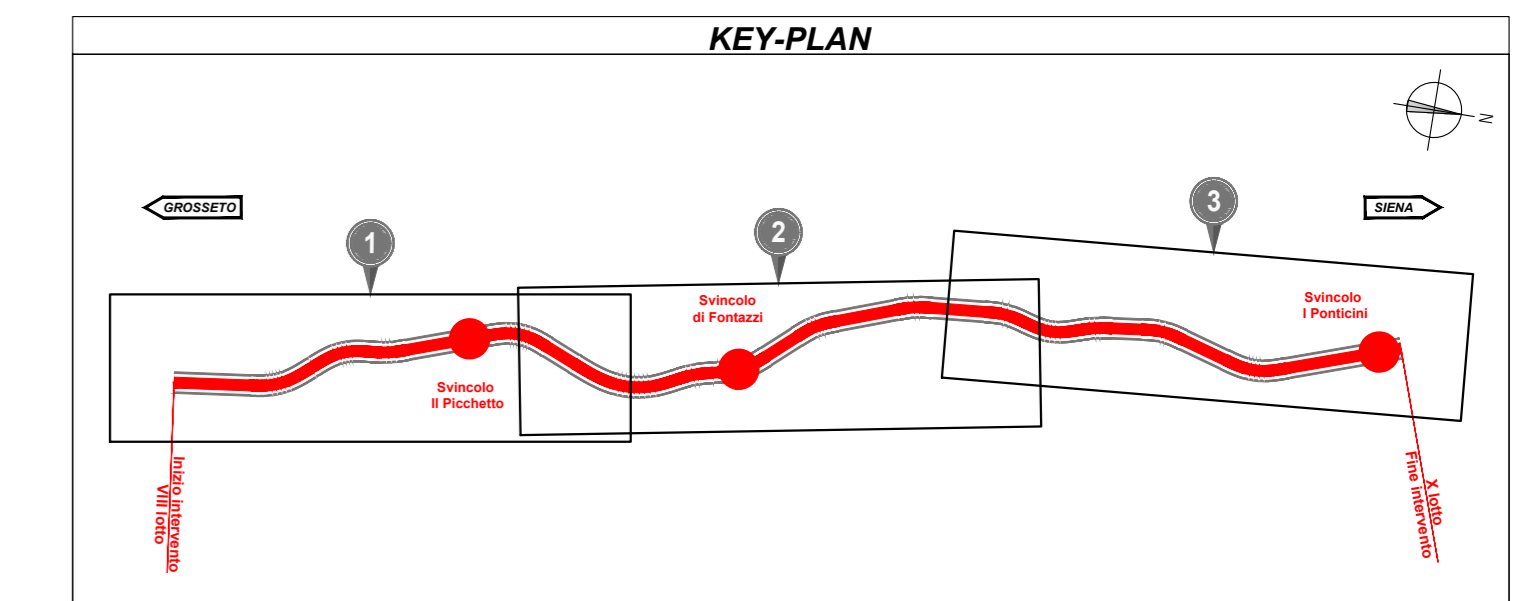
CANTIERE FASE 1

NOX

Concentrazione media oraria [ug/m3]

- 1.0-2.0
- 2.0-3.0
- 3.0-5.0
- 5.0-8.0
- 8.0-12.0
- 12.0-14.0
- Tracciato di progetto
- Area di stoccaggio
- Receptor antropici
- Receptor virtuali faunistici
- ZSC- ITS190007 Basso Merse
- ZSC- ITS190006 Alta Val di Merse
- CTR

Valori di riferimento per la protezione della salute umana D.Lgs. 155/10 e smi: 200 ug/m3



Sanas
GRUPPO FS ITALIANE

Direzione Progettazione e Realizzazione Lavori

ITINERARIO INTERNAZIONALE E78
S.G.C. GROSSETO - FANO
ADEGUAMENTO A 4 CORSIE
NEL TRATTO GROSSETO - SIENA (S.S. 223 "DI PAGANICO")
DAL KM 41+600 AL KM 53+400 - LOTTO 9

PROGETTO ESECUTIVO

COD. F115

PROGETTAZIONE: ATI SINTAGMA - GDG - ICARIA

IL RESPONSABILE DELL'INTEGRAZIONE DELLE PRESTAZIONI SPECIALISTICHE:
 Dott. Ing. Nando Granieri
 Ordine degli Ingegneri della Prov. di Perugia n° 4351

IL GRUPPO DI PROGETTAZIONE:
Sintagma **GEOTECHNICAL** **ICARIA**
Processi di ingegneria

IL PROGETTISTA:
 Dott. Ing. Federico Duranti
 Ordine degli Ingegneri della Prov. di Terni n° A884

IL GEOLOGO:
 Dott. Geol. Giorgio Carquigiani
 Ordine dei Geologi della Regione Umbria n°108

IL COORDINATORE PER LA SICUREZZA IN FASE DI PROGETTAZIONE:
 Dott. Ing. Filippo Frattolero
 Ordine degli Ingegneri della Prov. di Perugia n° A3373

MANIPOLAZIONE
 NANDO GRANIERI
 ORDINE DEGLI INGEGNERI DELLA PROV. DI PERUGIA N° 4351

PROTOCOLLO

DATA

AMBIENTE
STUDIO ATMOSFERA
NOX media oraria Fase 1

CODICE PROGETTO	NOME FILE	REVISIONE	SCALA:
L0F115 E 1901	700-A03-AMB-PL14	A	1:5000
A	Emissione	26/02/2009	C.Presutti E.Bertolotti N.Granieri
REV.	DESCRIZIONE	DATA	REDATTO VERIFICATO APPROVATO