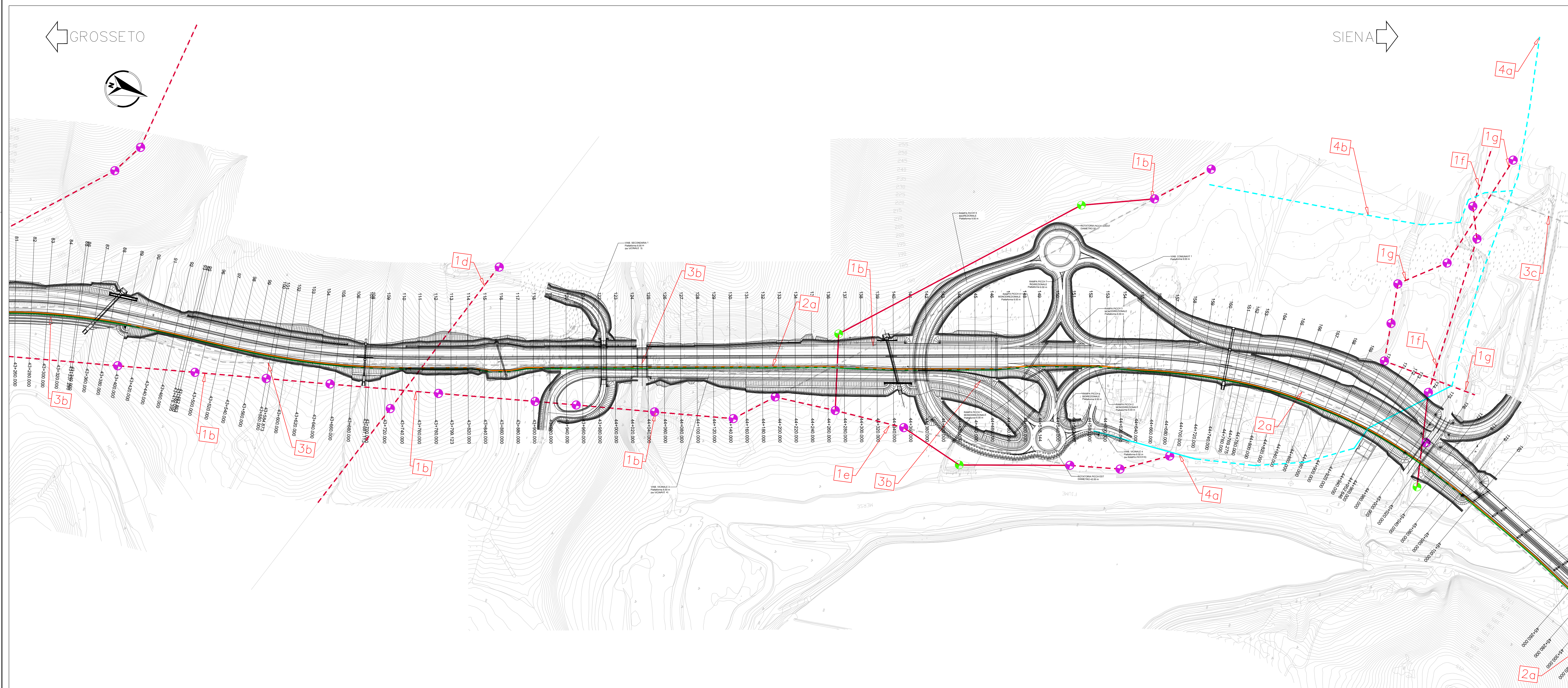
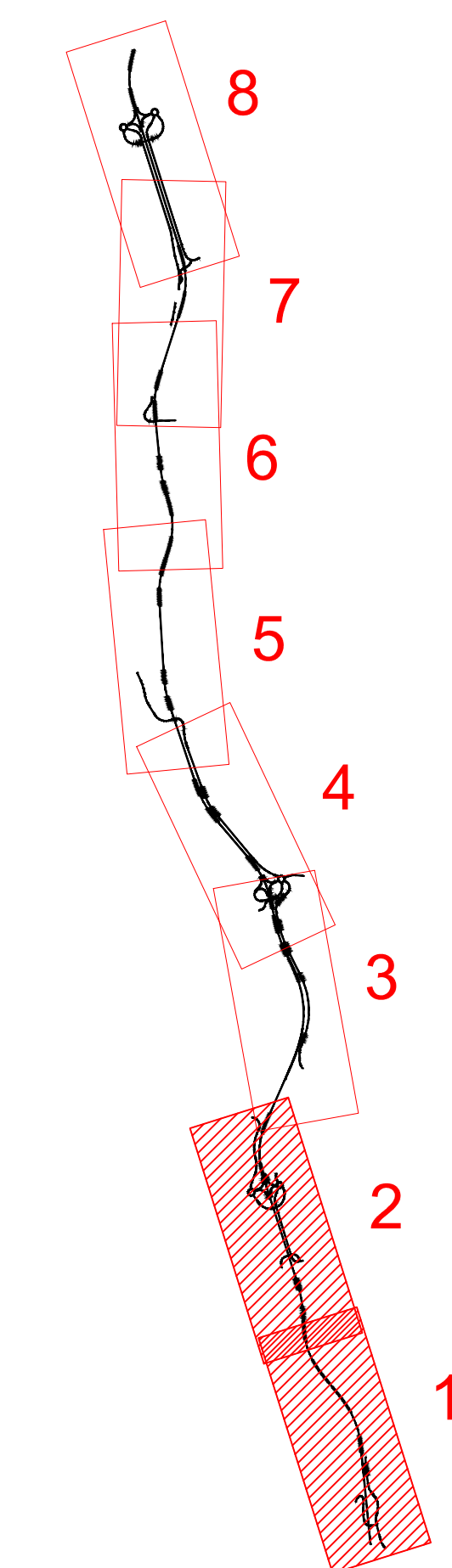
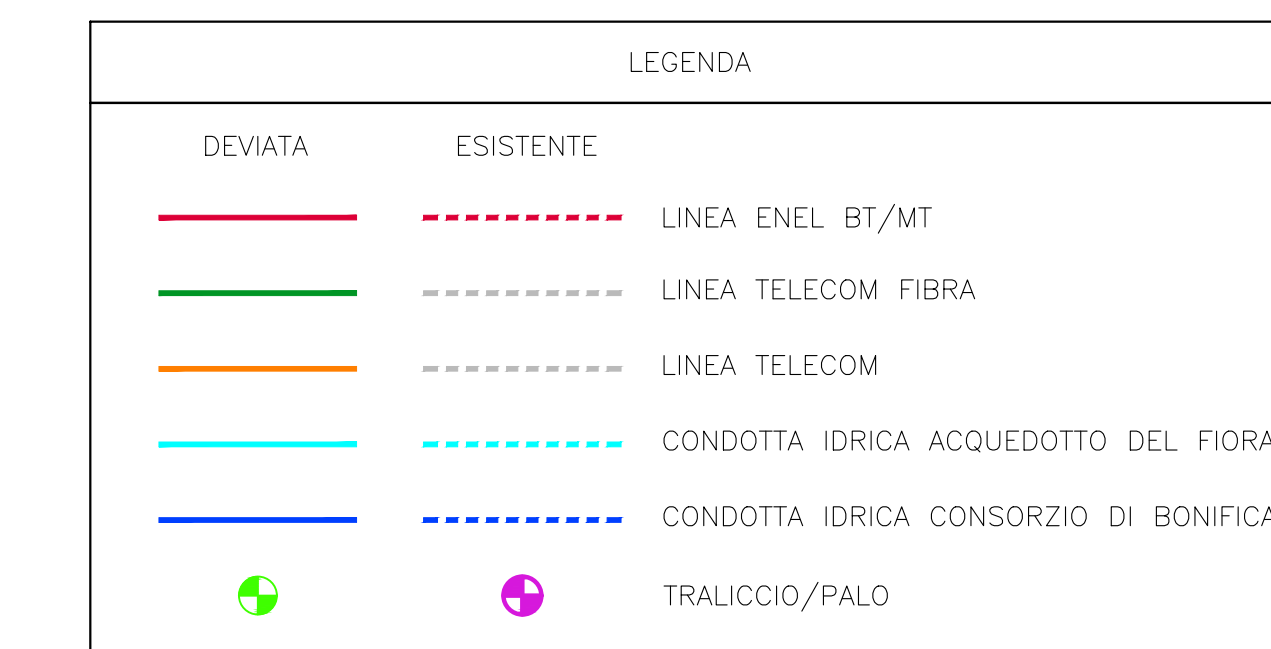
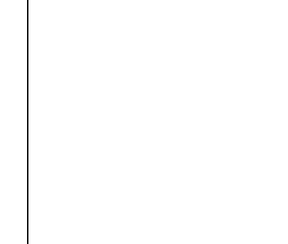


QUADRO RIEPILOGATIVO DELLE INTERFERENZE					
N°Int.	Descrizione interferenza	Ente Gestore	Posizione	PK. di progetto	Viabilità
1a	Linea elettrica BT/M T	ENEL	AEREA	-	Viabilità Vicinale 2
1b	Linea elettrica BT/M T	ENEL	AEREA	44+240.00 ÷ 44+260.00	Rampa Principale
1c	Linea elettrica BT/M T	ENEL	AEREA	-	Cantiere Operativo n°4
1d	Linea elettrica BT/M T	ENEL	AEREA	-	-
1e	Linea elettrica BT/M T	ENEL	AEREA	-	Rampa Picch 5
1f	Linea elettrica BT/M T	ENEL	AEREA	45+0.00 ÷ 45+20.00	Viabilità Principale
1g	Linea elettrica BT/M T	ENEL	AEREA	-	-
1h	Linea elettrica BT/M T	ENEL	AEREA	-	-
1i	Linea elettrica BT/M T	ENEL	AEREA	45+740.00 ÷ 45+760.00	Viabilità Principale
1l	Linea elettrica BT/M T	ENEL	AEREA	-	-
1m	Linea elettrica BT/M T	ENEL	AEREA	48+700.00 ÷ 48+680.00	Viabilità Principale
1n	Linea elettrica BT/M T	ENEL	AEREA	-	Viabilità Secondaria 3
1o	Linea elettrica BT/M T	ENEL	AEREA	-	Cantiere Base n°9
1p	Linea elettrica BT/M T	ENEL	AEREA	-	Cantiere Operativo n°10
1q	Linea elettrica BT/M T	ENEL	AEREA	-	-
1r	Linea elettrica BT/M T	ENEL	AEREA	-	-
1s	Linea elettrica BT/M T	ENEL	AEREA	-	-
1t	Linea elettrica BT/M T	ENEL	AEREA	-	-
1u	Linea elettrica BT/M T	ENEL	AEREA	-	-
1v	Linea elettrica BT/M T	ENEL	AEREA	45+420.00 ÷ 45+700.00	Viabilità Principale
2a	Linea fibra ottica	TELECOM FIBRA	INTERRATA	41+600.00 ÷ 53+120.00	Viabilità Principale
3a	Linea telefonica	TELECOM	AEREA	-	Viabilità Vicinale 1
3b	Linea telefonica	TELECOM	AEREA	43+220.00 ÷ 43+420.00 43+600.00 ÷ 44+080.00 44+220.00 ÷ 44+340.00	Viabilità Principale Viabilità Vicinale 3 Viabilità Principale Viabilità Vicinale 3
3c	Linea telefonica	TELECOM	AEREA	-	-
3d	Linea telefonica	TELECOM	AEREA	-	Viabilità Principale
3e	Linea telefonica	TELECOM	AEREA	50+860.00 ÷ 49+740.00	Viabilità Principale
3f	Linea telefonica	TELECOM	AEREA	50+860.00 ÷ 51+480.00 51+760.00 ÷ 51+920.00 44+940.00 ÷ 44+960.00	Viabilità Principale Viabilità Principale Viabilità Principale
4a	Linea acquedotto	ACQUEDOTTO DEL FIORA	INTERRATA	-	Viabilità Vicinale 4
4b	Linea acquedotto	ACQUEDOTTO DEL FIORA	INTERRATA	-	Viabilità Comunale 1
5a	Linea acquedotto	CONSORZIO BONIFICA GROSSETANA AREA 6	INTERRATA	-	Viabilità Comunale 2





Direzione Progettazione e Realizzazione Lavori

ITINERARIO INTERNAZIONALE E78 S.G.C. GROSSETO - FANO ADEGUAMENTO A 4 CORSIE NEL TRATTO GROSSETO - SIENA (S.S. 223 "DI PAGANICO") DAL KM 41+600 AL KM 53+400 - LOTTO 9

PROGETTO ESECUTIVO COD. F12

PROGETTAZIONE: ATI SINTAGMA - GDG - ICARIA

IL RESPONSABILE DELL'INTEGRAZIONE DELLE PRESTAZIONI SPECIALISTICHE:
 Dott. Ing. Sandro Grassi
 Ordine degli Ingegneri della Prov. di Perugia n° AS15

IL GRUPPO DI PROGETTAZIONE:
MANDATARIO:   

IL PROGETTISTA:
 Dott. Ing. Vittorio Bonicini
 Ordine degli Ingegneri della Prov. di Terni n° AS76

IL GEODOLGO:
 Dott. Geol. Giorgio Campagnoli
 Ordine dei Geologi della Regione Umbra n° 128

IL COORDINATORE PER LA SICUREZZA IN FASE DI PROGETTAZIONE:
 Dott. Ing. Filippo Farnasconi
 Ordine degli Ingegneri della Prov. di Perugia n° AS15

IL RESPONSABILE DELLA PROIEZIONE:
 Dott. Ing. Sandro Grassi
 Ordine degli Ingegneri della Prov. di Perugia n° AS15

IL RESPONSABILE DELLA PROIEZIONE:
 Dott. Ing. Sandro Grassi
 Ordine degli Ingegneri della Prov. di Perugia n° AS15

PROTOCOLLO DATA

INTERFERENZE
Planimetria di risoluzione delle Interferenze - Tav.1 di 4

CODICE PROGETTO	NOME FILE	REVISIONE	SCALA
PROGETTO: D P F I 2 E I 8 0 1	FILE: 001-002-001_P01	A	1:2000
ELABORAZIONE: T 0 0 I N 0 I N T P P 0 1			

REV.	DESCRIZIONE	DATA	REDATTO	VERIFICATO	APPROVATO
A	Emissione	25/02/2009	A. Grassi	F. Farnasconi	V. Bonicini