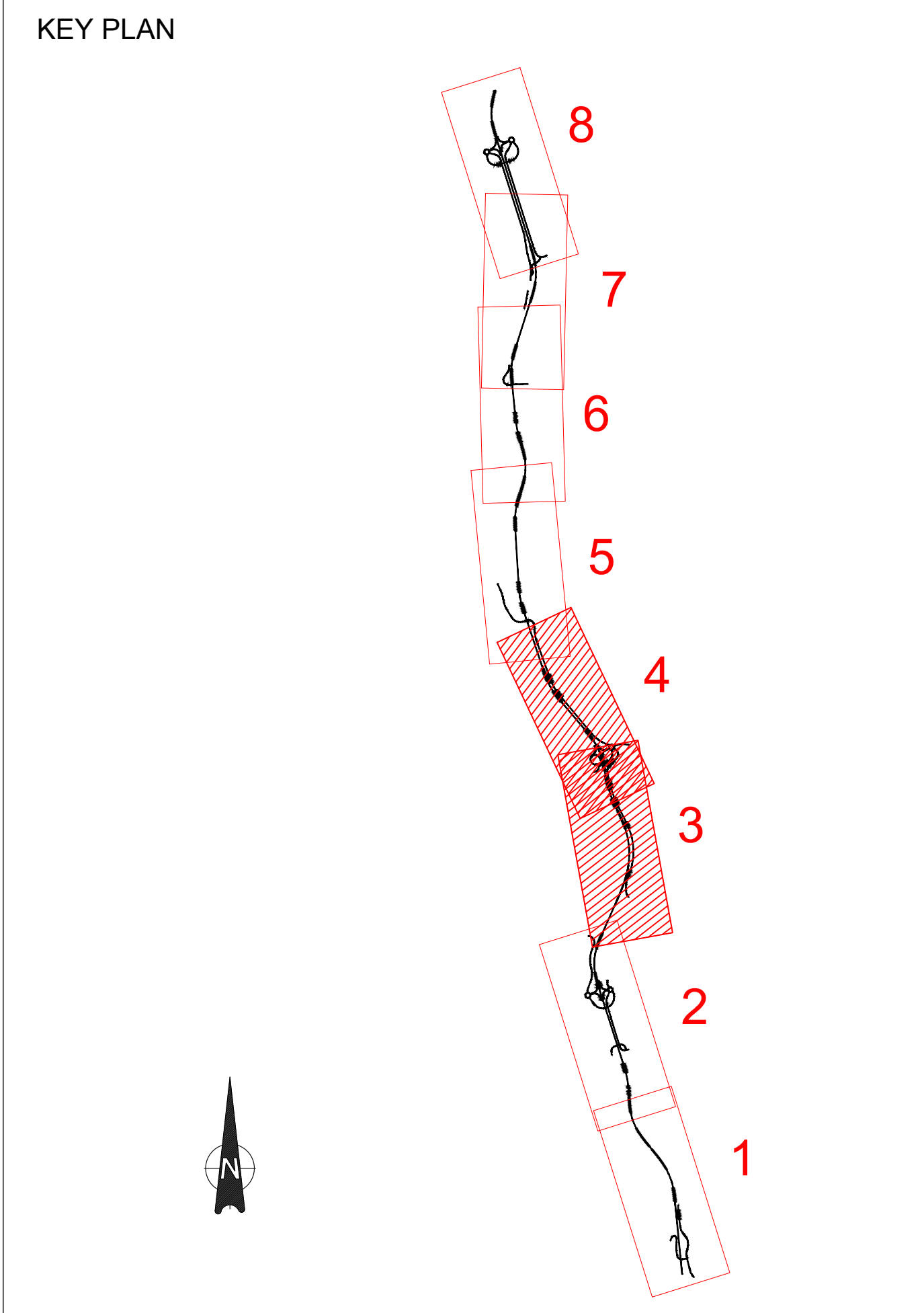
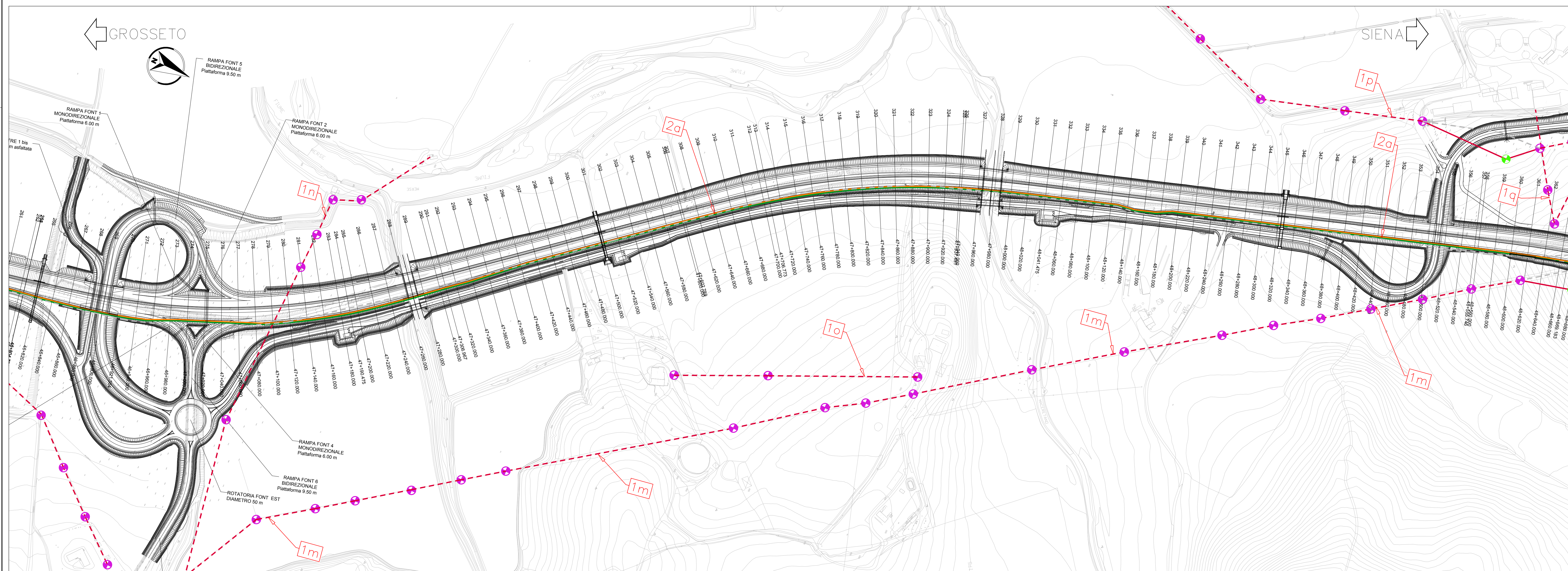


QUADRO RIEPILOGATIVO DELLE INTERFERENZE					
N°Int.	Descrizione interferenza	Ente Gestore	Posizione	Pk. di progetto	Viabilità
1a	Linea elettrica BT/M T	ENEL	AEREA	44+240.00 ÷ 44+260.00	Viabilità Vicinale 2
1b	Linea elettrica BT/M T	ENEL	AEREA	-	Viabilità Principale
1c	Linea elettrica BT/M T	ENEL	AEREA	-	Cantiere Operativo n°4
1d	Linea elettrica BT/M T	ENEL	AEREA	-	-
1e	Linea elettrica BT/M T	ENEL	AEREA	-	Rampa Picch 5
1f	Linea elettrica BT/M T	ENEL	AEREA	45+0.00 ÷ 45+20.00	Viabilità Principale
1g	Linea elettrica BT/M T	ENEL	AEREA	-	-
1h	Linea elettrica BT/M T	ENEL	AEREA	-	-
1i	Linea elettrica BT/M T	ENEL	AEREA	45+740.00 ÷ 45+760.00	Viabilità Principale
1l	Linea elettrica BT/M T	ENEL	AEREA	-	-
1m	Linea elettrica BT/M T	ENEL	AEREA	48+700.00 ÷ 48+680.00	Viabilità Principale
1n	Linea elettrica BT/M T	ENEL	AEREA	-	Viabilità Secondaria 3
1o	Linea elettrica BT/M T	ENEL	AEREA	-	Cantiere Base n°9
1p	Linea elettrica BT/M T	ENEL	AEREA	-	Cantiere Operativo n°10
1q	Linea elettrica BT/M T	ENEL	AEREA	-	-
1r	Linea elettrica BT/M T	ENEL	AEREA	-	-
1s	Linea elettrica BT/M T	ENEL	AEREA	-	-
1t	Linea elettrica BT/M T	ENEL	AEREA	-	-
1u	Linea elettrica BT/M T	ENEL	AEREA	-	-
1v	Linea elettrica BT/M T	ENEL	AEREA	45+420.00 ÷ 45+700.00	Viabilità Principale
2a	Linea fibra ottica	TELECOM FIBRA	INTERRATA	41+600.00 ÷ 53+120.00	Viabilità Principale
3a	Linea telefonica	TELECOM	AEREA	-	Viabilità Vicinale 1
3b	Linea telefonica	TELECOM	AEREA	43+220.00 ÷ 43+420.00 43+600.00 ÷ 44+080.00 44+220.00 ÷ 44+340.00	Viabilità Principale Viabilità Vicinale 3 Viabilità Vicinale 3
3c	Linea telefonica	TELECOM	AEREA	-	Viabilità Principale
3d	Linea telefonica	TELECOM	AEREA	50+860.00 ÷ 49+740.00	Viabilità Principale
3e	Linea telefonica	TELECOM	AEREA	50+860.00 ÷ 51+480.00	Viabilità Secondaria 3
3f	Linea telefonica	TELECOM	AEREA	51+760.00 ÷ 51+920.00	Viabilità Principale
4a	Linea acquedotto	ACQUEDOTTO DEL FIORA	INTERRATA	44+940.00 ÷ 44+960.00	Viabilità Vicinale 4
4b	Linea acquedotto	ACQUEDOTTO DEL FIORA	INTERRATA	-	Viabilità Comunale 1
5a	Linea acquedotto	CONSORZIO BONIFICA GROSSETANA AREA 6	INTERRATA	-	Viabilità Comunale 2



LEGENDA		
DEVIATA	ESISTENTE	LINEA ENEL BT/M T
---	---	LINEA TELECOM FIBRA
---	---	LINEA TELECOM
---	---	CONDOTTA IDRICA ACQUEDOTTO DEL FIORA
---	---	CONDOTTA IDRICA CONSORZIO DI BONIFICA
+	+	TRALICCIO/PALO






Direzione Progettazione e Realizzazione Lavori

ITINERARIO INTERNAZIONALE E78 S.G.C. GROSSETO - FANO ADEGUAMENTO A 4 CORSIE NEL TRATTO GROSSETO - SIENA (S.S. 223 "DI PAGANICO") DAL KM 41+600 AL KM 53+400 - LOTTO 9

COD. F12

PROGETTAZIONE: ATI SINTAGMA - GDG - ICARIA

IL RESPONSABILE DELL'INTEGRAZIONE DELLE PRESTAZIONI SPECIALISTICHE:
Dott. Ing. Sandro Grassi
Ordine degli Ingegneri della Prov. di Perugia n° 4351

IL GRUPPO DI PROGETTAZIONE:
MANIFATTURA:  

IL PROGETTISTA:
Dott. Ing. N. Grassi
Dott. Ing. V. Sestini
Dott. Ing. A. Sestini
Dott. Ing. F. Sestini
Dott. Ing. E. Sestini
Dott. Ing. G. Sestini
Dott. Ing. S. Sestini
Dott. Ing. L. Sestini
Dott. Ing. F. Sestini
Dott. Ing. F. Sestini

IL GEOLOGO:
Dott. Geol. G. Sestini
Ordine dei Geologi della Regione Umbra n° 128

IL COORDINATORE PER LA SICUREZZA IN FASE DI PROGETTAZIONE:
Dott. Ing. Filippo Farnasconi
Ordine degli Ingegneri della Prov. di Perugia n° 4351

PROTOCOLLO: DATA

INTERFERENZE
Planimetria di risoluzione delle Interferenze - Tav.2 di 4

CODICE PROGETTO	UT. PROJ.	N. PROJ.	NUMERO FILE	REVISIONE	SCALA:
D P F I 2	E	I 8 0 1	T 0 0 I N 0 I N T P P 0 2	A	1:2000

REV.	DESCRIZIONE	DATA	REDATTO	VERIFICATO	APPROVATO
A	Emissione	26/02/2009	A. Grassi	F. Sestini	N. Grassi