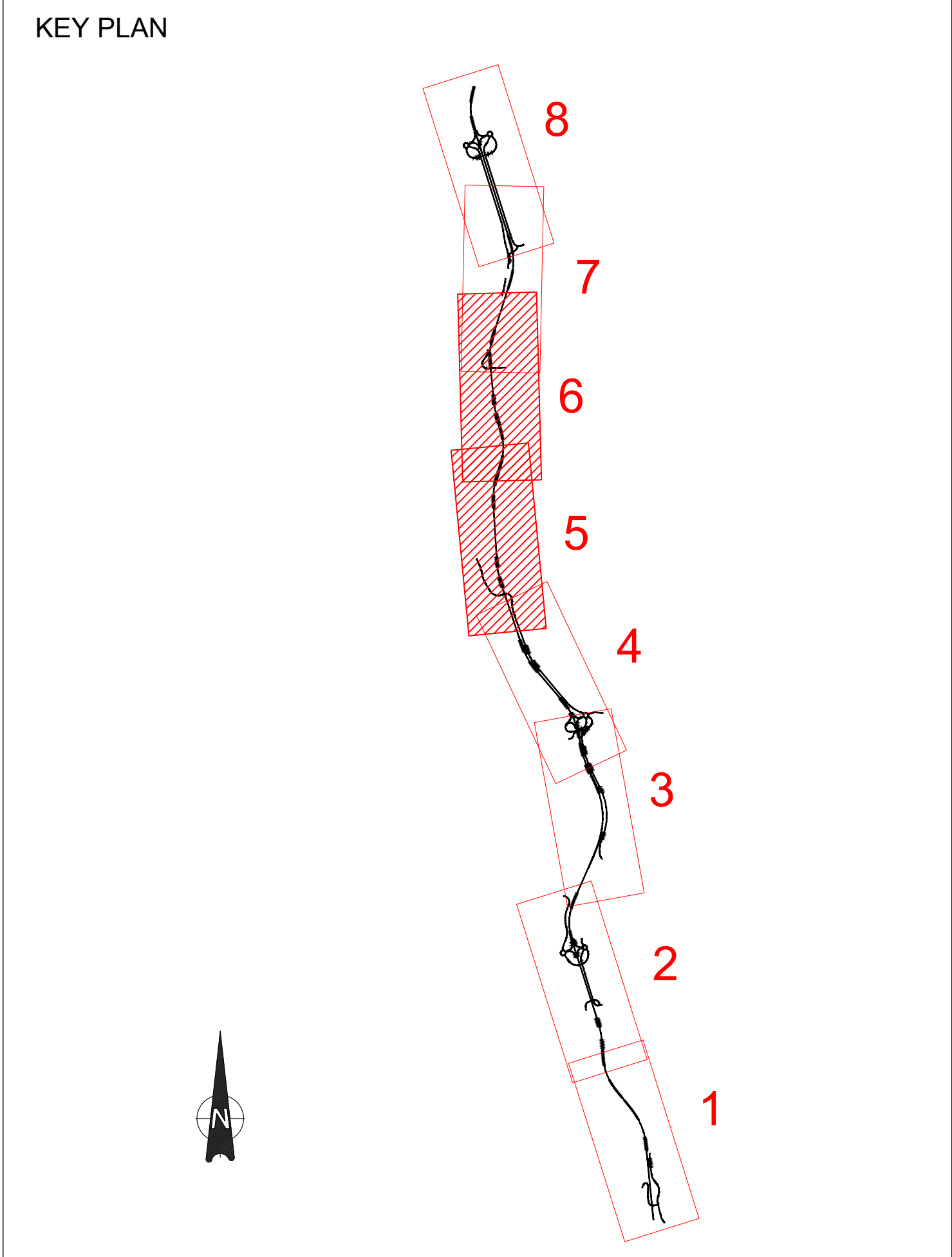
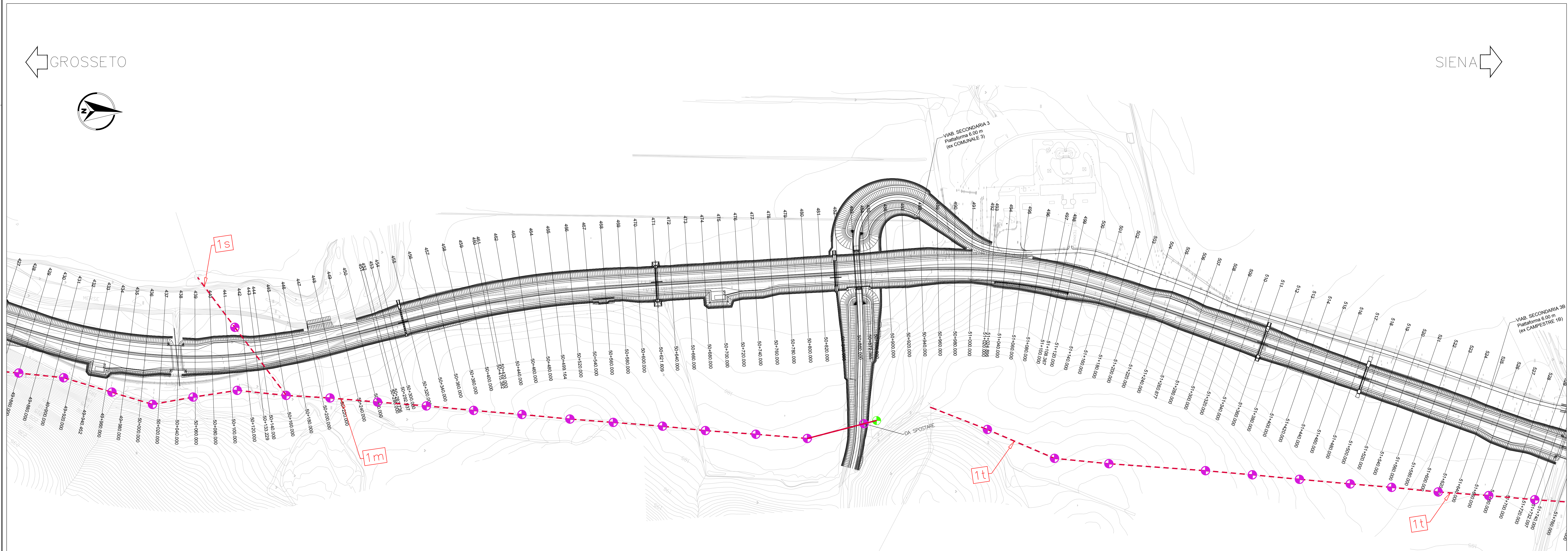


QUADRO RIEPILOGATIVO DELLE INTERFERENZE					
N°Int.	Descrizione Interferenza	Ente Gestore	Posizione	Pk. di progetto	Viabilità
1a	Linea elettrica BT/M T	ENEL	AEREA	-	Viabilità Vicinale 2
1b	Linea elettrica BT/M T	ENEL	AEREA	44+240.00 ÷ 44+260.00	Viabilità Principale
1c	Linea elettrica BT/M T	ENEL	AEREA	-	Rampa Picch 5
1d	Linea elettrica BT/M T	ENEL	AEREA	-	Cantiere Operativo n°4
1e	Linea elettrica BT/M T	ENEL	AEREA	-	-
1f	Linea elettrica BT/M T	ENEL	AEREA	45+0.00 ÷ 45+20.00	Viabilità Principale
1g	Linea elettrica BT/M T	ENEL	AEREA	-	-
1h	Linea elettrica BT/M T	ENEL	AEREA	-	-
1i	Linea elettrica BT/M T	ENEL	AEREA	45+740.00 ÷ 45+760.00	Viabilità Principale
1l	Linea elettrica BT/M T	ENEL	AEREA	-	-
1m	Linea elettrica BT/M T	ENEL	AEREA	48+700.00 ÷ 48+680.00	Viabilità Principale
1n	Linea elettrica BT/M T	ENEL	AEREA	-	Viabilità Secondaria 3
1o	Linea elettrica BT/M T	ENEL	AEREA	-	Cantiere Base n°9
1p	Linea elettrica BT/M T	ENEL	AEREA	-	Cantiere Operativo n°10
1q	Linea elettrica BT/M T	ENEL	AEREA	-	-
1r	Linea elettrica BT/M T	ENEL	AEREA	-	-
1s	Linea elettrica BT/M T	ENEL	AEREA	-	-
1t	Linea elettrica BT/M T	ENEL	AEREA	-	-
1u	Linea elettrica BT/M T	ENEL	AEREA	-	-
1v	Linea elettrica BT/M T	ENEL	AEREA	45+420.00 ÷ 45+700.00	Viabilità Principale



LEGENDA	
DEVIATA	ESISTENTE
LINEA ENEL BT/M T	TRALICCIO/PALO





Direzione Progettazione e Realizzazione Lavori

ITINERARIO INTERNAZIONALE E78 S.G.C. GROSSETO - FANO ADEGUAMENTO A 4 CORSIE NEL TRATTO GROSSETO - SIENA (S.S. 223 "DI PAGANICO") DAL KM 41+600 AL KM 53+400 - LOTTO 9

PROGETTO ESECUTIVO COD. FI2

PROGETTAZIONE: ATI SINTAGMA - GDG - ICARIA

IL RESPONSABILE DELL'INTEGRAZIONE DELLE PRESTAZIONI SPECIALISTICHE:
 Dott. Ing. Sandro Grassini
 Ordine degli Ingegneri della Prov. di Perugia n° 4351

IL GRUPPO DI PROGETTAZIONE:
MANDATARI: Sintagma, GDG, ICARIA

IL PROGETTISTA:
 Dott. Ing. N. Grassini
 Dott. Ing. V. Saffari
 Dott. Ing. A. Saffari
 Dott. Ing. F. Saffari
 Dott. Ing. E. Saffari
 Dott. Ing. G. Saffari

IL GEOLOGO:
 Dott. Geol. G. Saffari
 Ordine dei Geologi della Regione Umbra n° 128

IL COORDINATORE PER LA SICUREZZA IN FASE DI PROGETTAZIONE:
 Dott. Ing. Filippo Rambasco
 Ordine degli Ingegneri della Prov. di Perugia n° 4351

IL RESPONSABILE DELLA PROIEZIONE:
 Dott. Ing. F. Rambasco
 Dott. Ing. F. Saffari

PROTOCOLLO: DATA

INTERFERENZE

Interferenza con sottoservizi Enel - Planimetria di risoluzione - Tav.3 di 4

PROGETTO	UT. PROJ.	N. PROJ.	NOV. FILE	REVISIONE	SCALA:
D P F I 1 2	E	1 8 0 1	T 0 0 I N 0 0 I N T P P 1 4	A	1:2000

REV.	DESCRIZIONE	DATA	REDATTO	VERIFICATO	APPROVATO
A	Emissione	26/02/2009	A. Grassi	F. Rambasco	N. Grassini