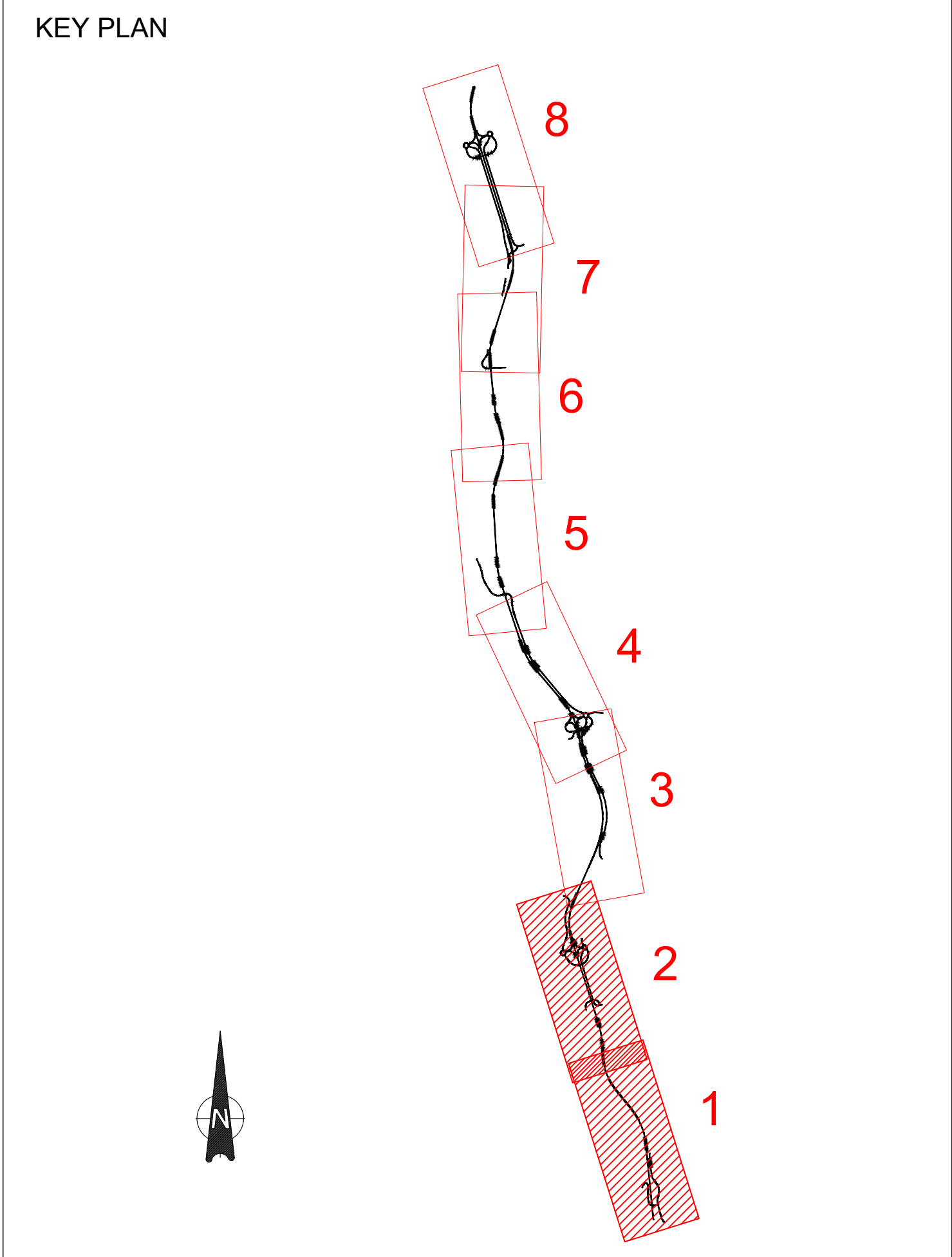
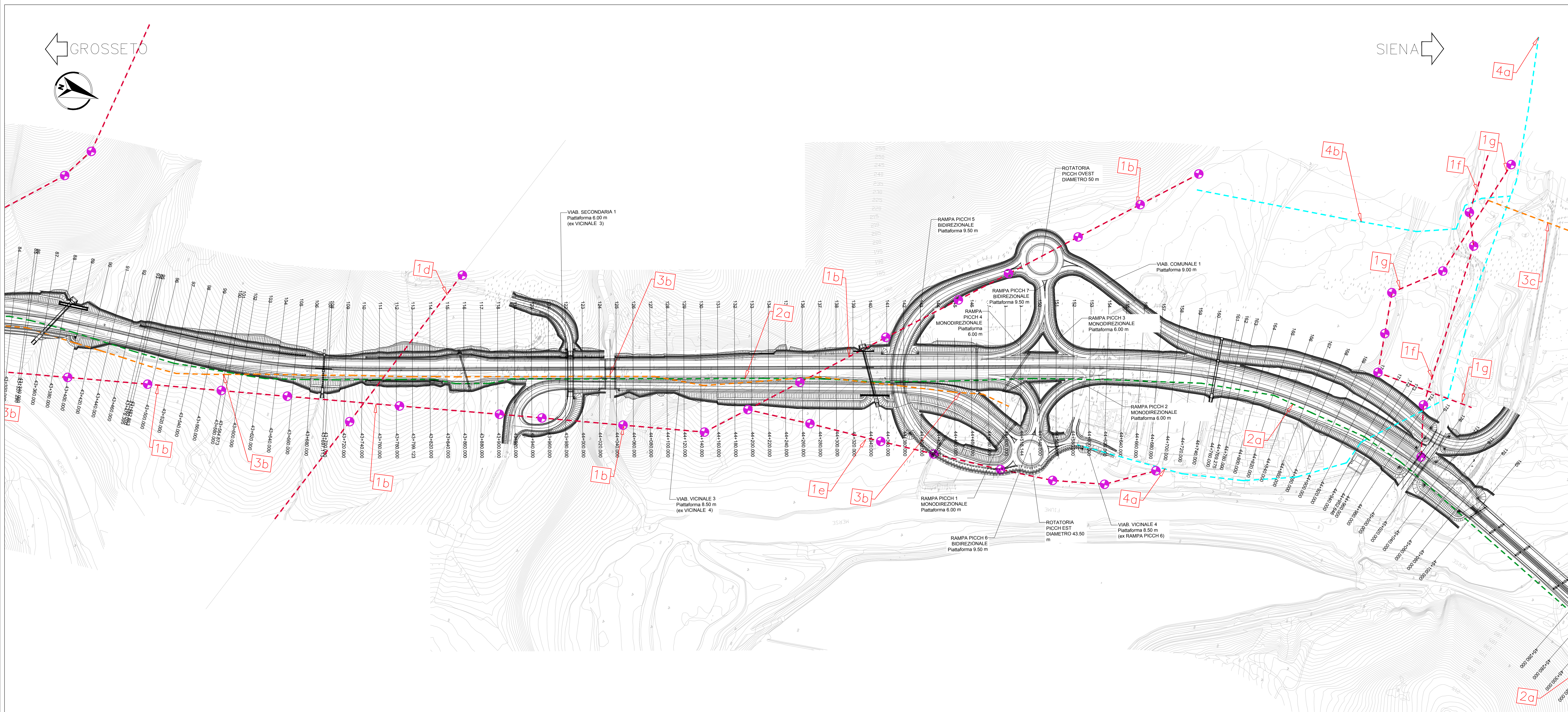


QUADRO RIEPILOGATIVO DELLE INTERFERENZE					
N°Int.	Descrizione interferenza	Ente Gestore	Posizione	Pk. di progetto	Viabilità
1a	Linea elettrica BT/M T	ENEL	AEREA	-	Viabilità Vicinale 2
1b	Linea elettrica BT/M T	ENEL	AEREA	44+240.00 ÷ 44+260.00	Rampa Picch 5
1c	Linea elettrica BT/M T	ENEL	AEREA	-	Cantiere Operativo n°4
1d	Linea elettrica BT/M T	ENEL	AEREA	-	-
1e	Linea elettrica BT/M T	ENEL	AEREA	-	Rampa Picch 5
1f	Linea elettrica BT/M T	ENEL	AEREA	45+0.00 ÷ 45+20.00	Viabilità Principale
1g	Linea elettrica BT/M T	ENEL	AEREA	-	-
1h	Linea elettrica BT/M T	ENEL	AEREA	-	-
1i	Linea elettrica BT/M T	ENEL	AEREA	45+740.00 ÷ 45+760.00	Viabilità Principale
1l	Linea elettrica BT/M T	ENEL	AEREA	-	-
1m	Linea elettrica BT/M T	ENEL	AEREA	48+700.00 ÷ 48+680.00	Viabilità Principale
1n	Linea elettrica BT/M T	ENEL	AEREA	-	Viabilità Secondaria 3
1o	Linea elettrica BT/M T	ENEL	AEREA	-	Cantiere Base n°9
1p	Linea elettrica BT/M T	ENEL	AEREA	-	Cantiere Operativo n°10
1q	Linea elettrica BT/M T	ENEL	AEREA	-	-
1r	Linea elettrica BT/M T	ENEL	AEREA	-	-
1s	Linea elettrica BT/M T	ENEL	AEREA	-	-
1t	Linea elettrica BT/M T	ENEL	AEREA	-	-
1u	Linea elettrica BT/M T	ENEL	AEREA	-	-
1v	Linea elettrica BT/M T	ENEL	AEREA	45+420.00 ÷ 45+700.00	Viabilità Principale
2a	Linea fibra ottica	TELECOM FIBRA	INTERRATA	41+600.00 ÷ 53+120.00	Viabilità Principale
3a	Linea telefonica	TELECOM	AEREA	-	Viabilità Vicinale 1
3b	Linea telefonica	TELECOM	AEREA	43+220.00 ÷ 43+420.00 43+600.00 ÷ 44+080.00 44+220.00 ÷ 44+340.00	Viabilità Principale Viabilità Vicinale 3 Viabilità Principale Viabilità Vicinale 3
3c	Linea telefonica	TELECOM	AEREA	-	-
3d	Linea telefonica	TELECOM	AEREA	50+860.00 ÷ 49+740.00	Viabilità Principale
3e	Linea telefonica	TELECOM	AEREA	50+860.00 ÷ 51+480.00	Viabilità Secondaria 3
3f	Linea telefonica	TELECOM	AEREA	51+760.00 ÷ 51+920.00 44+940.00 ÷ 44+960.00	Viabilità Principale Viabilità Principale
4a	Linea acquedotto	ACQUEDOTTO DEL FIORA	INTERRATA	-	Viabilità Vicinale 4
4b	Linea acquedotto	ACQUEDOTTO DEL FIORA	INTERRATA	-	Viabilità Comunale 1
4c	Linea acquedotto	ACQUEDOTTO DEL FIORA	INTERRATA	-	-
4d	Linea acquedotto	ACQUEDOTTO DEL FIORA	INTERRATA	-	-
4e	Linea acquedotto	ACQUEDOTTO DEL FIORA	INTERRATA	-	-
4f	Linea acquedotto	ACQUEDOTTO DEL FIORA	INTERRATA	-	-
4g	Linea acquedotto	ACQUEDOTTO DEL FIORA	INTERRATA	-	-
4h	Linea acquedotto	ACQUEDOTTO DEL FIORA	INTERRATA	-	-
4i	Linea acquedotto	ACQUEDOTTO DEL FIORA	INTERRATA	-	-
4j	Linea acquedotto	ACQUEDOTTO DEL FIORA	INTERRATA	-	-
4k	Linea acquedotto	ACQUEDOTTO DEL FIORA	INTERRATA	-	-
4l	Linea acquedotto	ACQUEDOTTO DEL FIORA	INTERRATA	-	-
4m	Linea acquedotto	ACQUEDOTTO DEL FIORA	INTERRATA	-	-
4n	Linea acquedotto	ACQUEDOTTO DEL FIORA	INTERRATA	-	-
4o	Linea acquedotto	ACQUEDOTTO DEL FIORA	INTERRATA	-	-
4p	Linea acquedotto	ACQUEDOTTO DEL FIORA	INTERRATA	-	-
4q	Linea acquedotto	ACQUEDOTTO DEL FIORA	INTERRATA	-	-
4r	Linea acquedotto	ACQUEDOTTO DEL FIORA	INTERRATA	-	-
4s	Linea acquedotto	ACQUEDOTTO DEL FIORA	INTERRATA	-	-
4t	Linea acquedotto	ACQUEDOTTO DEL FIORA	INTERRATA	-	-
4u	Linea acquedotto	ACQUEDOTTO DEL FIORA	INTERRATA	-	-
4v	Linea acquedotto	ACQUEDOTTO DEL FIORA	INTERRATA	-	-



LEGENDA	
	LINEA ENEL BT/MT
	LINEA TELECOM FIBRA
	LINEA TELECOM
	CONDOTTA IDRICA ACQUEDOTTO DEL FIORA
	CONDOTTA IDRICA CONSORZIO DI BONIFICA
	TRALICCIO/PALO



Sanas
GRUPPO FS ITALIANI

Direzione Progettazione e Realizzazione Lavori

ITINERARIO INTERNAZIONALE E78
S.G.C. GROSSETO - FANO
ADEGUAMENTO A 4 CORSIE
NEL TRATTO GROSSETO - SIENA (S.S. 223 "DI PAGANICO")
DAL KM 41+600 AL KM 53+400 - LOTTO 9

PROGETTO ESECUTIVO COD. F12

PROGETTAZIONE: ATI SINTAGMA - GDG - ICARIA

IL RESPONSABILE DELL'INTEGRAZIONE DELLE PRESTAZIONI SPECIALISTICHE:
Soc. Ing. Danilo Crivelli
Ordine degli Ingegneri della Prov. di Perugia n° 4351

IL GRUPPO DI PROGETTAZIONE:
MANDATARIO:
Sintagma, GDG, ICARIA

IL PROGETTISTA:
Soc. Ing. Vittorio Bonicini
Ordine degli Ingegneri della Prov. di Terni n° 4376

IL GEODILOGO:
Soc. Geo. Giorgio Campagnoli
Ordine dei Geologi della Regione Umbra n° 128

IL COORDINATORE PER LA SICUREZZA IN FASE DI PROGETTAZIONE:
Soc. Ing. Filippo Pambascio
Ordine degli Ingegneri della Prov. di Perugia n° 4351

PROTOCOLLO DATA

INTERFERENZE
Planimetria di censimento Interferenze - Tav.1 di 4

CODICE PROGETTO: DPF112 E 1801
NOME FILE: 03-402-INT-F01
REVISIONE: A
SCALA: 1:2000

REV.	DESCRIZIONE	DATA	REDATTO	VERIFICATO	APPROVATO
A	Emissione	26/10/2009	A. Giori	F. Mancini	N. Giori