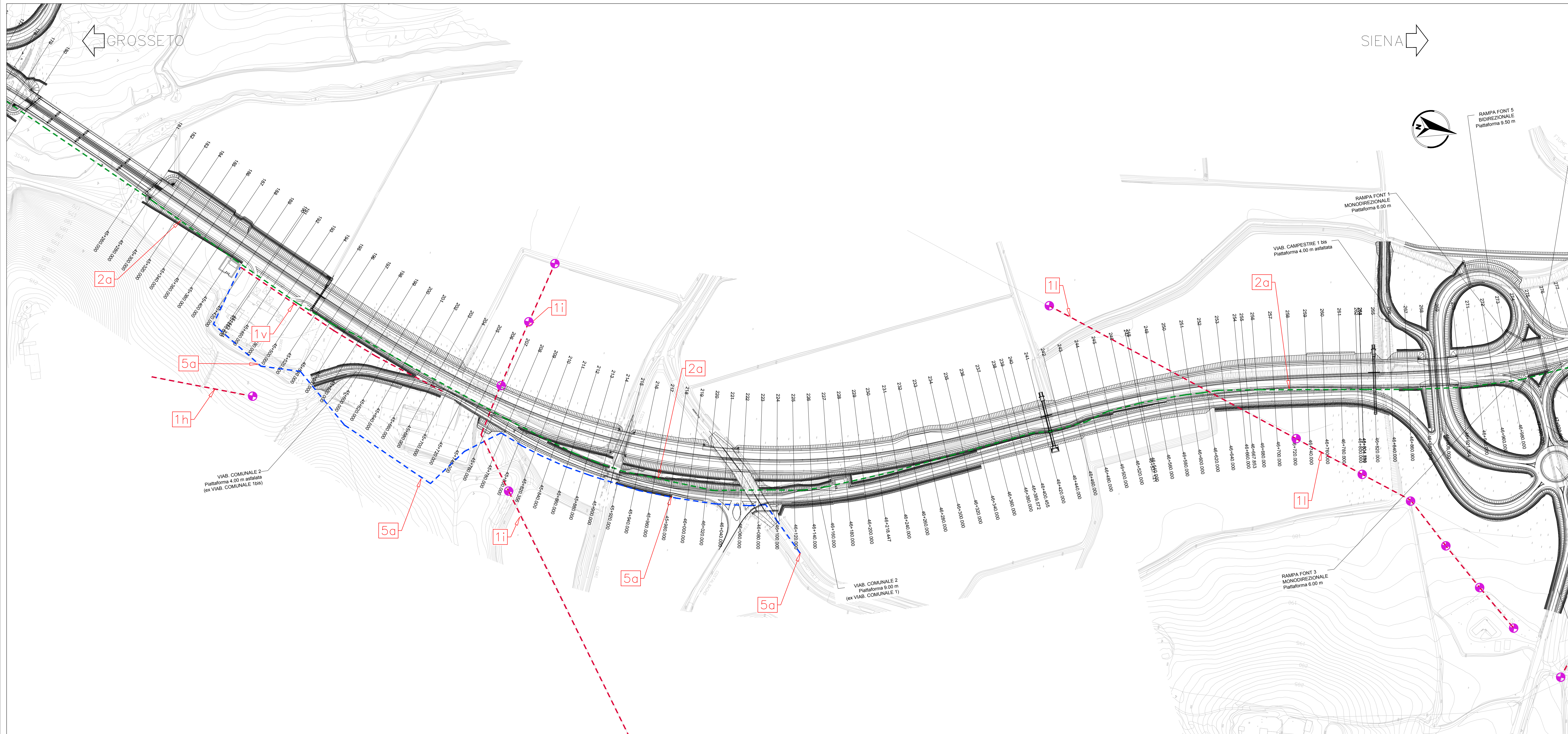
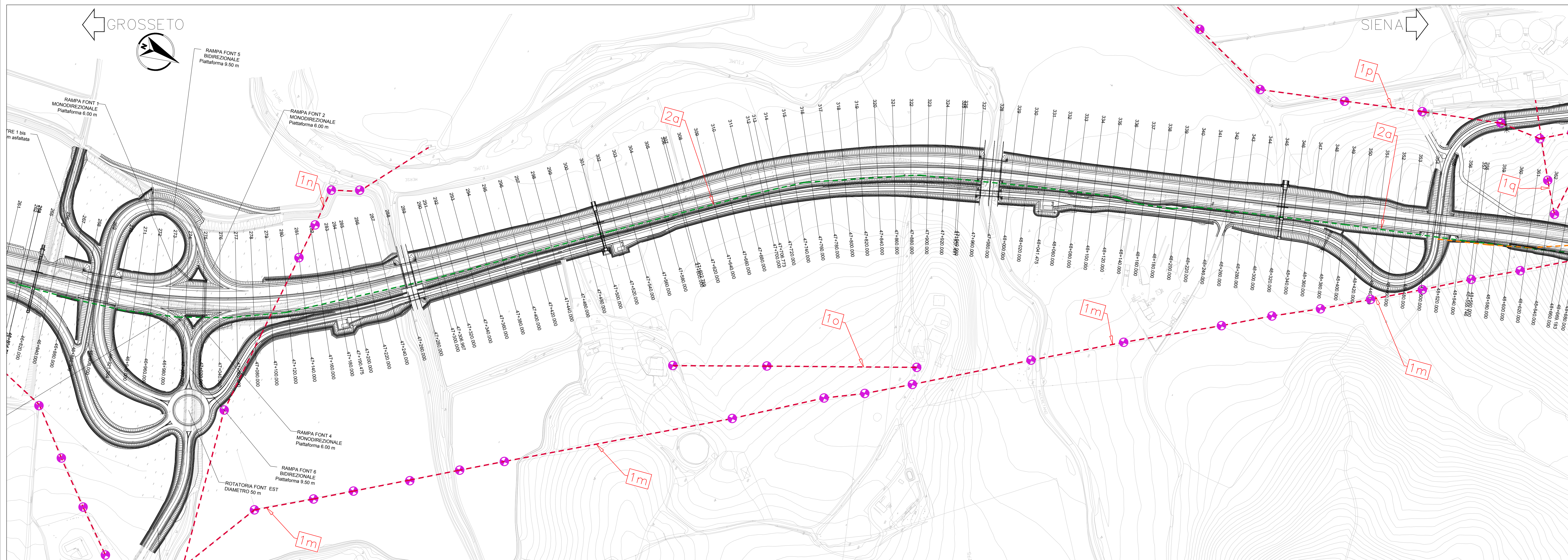


PLANIMETRIA PARTE 3
SCALA 1:2000



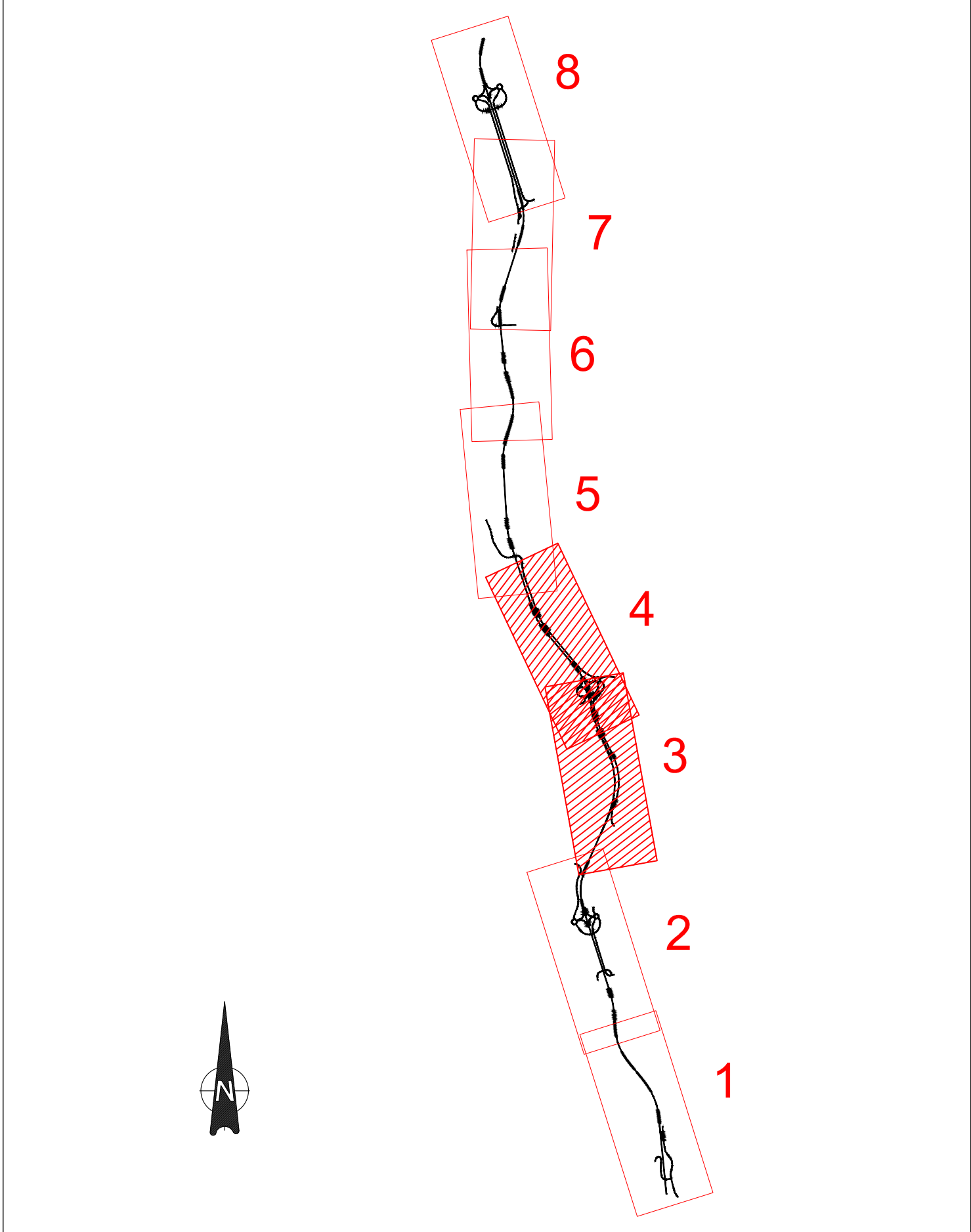
PLANIMETRIA PARTE 4
SCALA 1:2000



QUADRO RIEPILOGATIVO DELLE INTERFERENZE

N°Int.	Descrizione interferenza	Ente Gestore	Posizione	Pk. di progetto	Viabilità
1a	Linea elettrica BT/M T	ENEL	AEREA	44+240.00 ÷ 44+260.00	Viabilità Vicinale 2 Viabilità Principale
1b	Linea elettrica BT/M T	ENEL	AEREA	-	Rampa Picch 5 Cantiere Operativo n°4
1c	Linea elettrica BT/M T	ENEL	AEREA	-	-
1d	Linea elettrica BT/M T	ENEL	AEREA	-	-
1e	Linea elettrica BT/M T	ENEL	AEREA	-	Rampa Picch 5
1f	Linea elettrica BT/M T	ENEL	AEREA	45+0.00 ÷ 45+20.00	Viabilità Principale
1g	Linea elettrica BT/M T	ENEL	AEREA	-	-
1h	Linea elettrica BT/M T	ENEL	AEREA	-	-
1i	Linea elettrica BT/M T	ENEL	AEREA	45+740.00 ÷ 45+760.00	Viabilità Principale
1j	Linea elettrica BT/M T	ENEL	AEREA	-	-
1m	Linea elettrica BT/M T	ENEL	AEREA	48+700.00 ÷ 48+680.00	Viabilità Principale Viabilità Secondaria 3 Cantiere Base n°9 Cantiere Operativo n°10
1n	Linea elettrica BT/M T	ENEL	AEREA	-	-
1o	Linea elettrica BT/M T	ENEL	AEREA	-	-
1p	Linea elettrica BT/M T	ENEL	AEREA	-	Viabilità Secondaria 2
1q	Linea elettrica BT/M T	ENEL	AEREA	-	-
1r	Linea elettrica BT/M T	ENEL	AEREA	-	-
1s	Linea elettrica BT/M T	ENEL	AEREA	-	-
1t	Linea elettrica BT/M T	ENEL	AEREA	-	-
1u	Linea elettrica BT/M T	ENEL	AEREA	-	-
1v	Linea elettrica BT/M T	ENEL	AEREA	45+420.00 ÷ 45+700.00	Viabilità Principale
2a	Linea fibra ottica	TELECOM FIBRA	INTERRATA	41+600.00 ÷ 53+120.00	Viabilità Principale
3a	Linea telefonica	TELECOM	AEREA	-	Viabilità Vicinale 1 Viabilità Principale
3b	Linea telefonica	TELECOM	AEREA	43+220.00 ÷ 43+420.00 43+600.00 ÷ 44+080.00 44+220.00 ÷ 44+340.00	Viabilità Vicinale 3 Viabilità Principale Viabilità Vicinale 3
3c	Linea telefonica	TELECOM	AEREA	-	-
3d	Linea telefonica	TELECOM	AEREA	50+860.00 ÷ 49+740.00	Viabilità Principale Viabilità Secondaria 3
3e	Linea telefonica	TELECOM	AEREA	50+860.00 ÷ 51+480.00	Viabilità Principale
3f	Linea telefonica	TELECOM	AEREA	51+760.00 ÷ 51+920.00	Viabilità Principale
4a	Linea acquedotto	ACQUEDOTTO DEL FIORA	INTERRATA	44+940.00 ÷ 44+960.00	Viabilità Principale Viabilità Vicinale 4
4b	Linea acquedotto	ACQUEDOTTO DEL FIORA	INTERRATA	-	Viabilità Comunale 1
5a	Linea acquedotto	CONSORZIO BONIFICA GROSSETANA AREA 6	INTERRATA	-	Viabilità Comunale 2

KEY PLAN



LEGENDA

- - - LINEA ENEL BT/MT
- - - LINEA TELECOM FIBRA
- - - LINEA TELECOM
- - - CONDOTTA IDRICA ACQUEDOTTO DEL FIORA
- - - CONDOTTA IDRICA CONSORZIO DI BONIFICA
- TRALICCIO/PALO

Direzione Progettazione e Realizzazione Lavori

ITINERARIO INTERNAZIONALE E78
S.G.C. GROSSETO - FANO
ADEGUAMENTO A 4 CORSIE
NEL TRATTO GROSSETO - SIENA (S.S. 223 "DI PAGANICO")
DAL KM 41+600 AL KM 53+400 - LOTTO 9

PROGETTO ESECUTIVO COD. F12

PROGETTAZIONE: ATI SINTAGMA - GDG - ICARIA

IL RESPONSABILE DELL'INTEGRAZIONE DELLE PRESTAZIONI SPECIALISTICHE:
 Dott. Ing. Sergio Cristini
 Ordine degli Ingegneri della Prov. di Perugia n° 4351

IL GRUPPO DI PROGETTISTI: MANDANTIA:

IL PROGETTISTA:
 Sintagma - GDG - ICARIA
 Ordine degli Ingegneri della Prov. di Terni n° A378

IL GEODIOLLO:
 Dott. Geom. Giorgio Campanelli
 Ordine dei Geologi della Regione Umbra n°128

IL COORDINATORE PER LA SICUREZZA IN FASE DI PROGETTAZIONE:
 Dott. Ing. Filippo Fambascio
 Ordine degli Ingegneri della Prov. di Perugia n° 4351

PROTOCOLLO: DATA:

INTERFERENZE

Planimetria di censimento Interferenze - Tav.2 di 4

CODICE PROGETTO	NUMERO FILE	REVISIONE	SCALA:
DPF1112	E1801	A	1:2000
ELAB.	T00I1N0IINTPV02		

Nome file: G:\ASD\01_P42

REV.	DESCRIZIONE	DATA	REDATTO	VERIFICATO	APPROVATO
A	Emissione	26/02/2009	A. Cusi	F. Mancini	N. Cusi