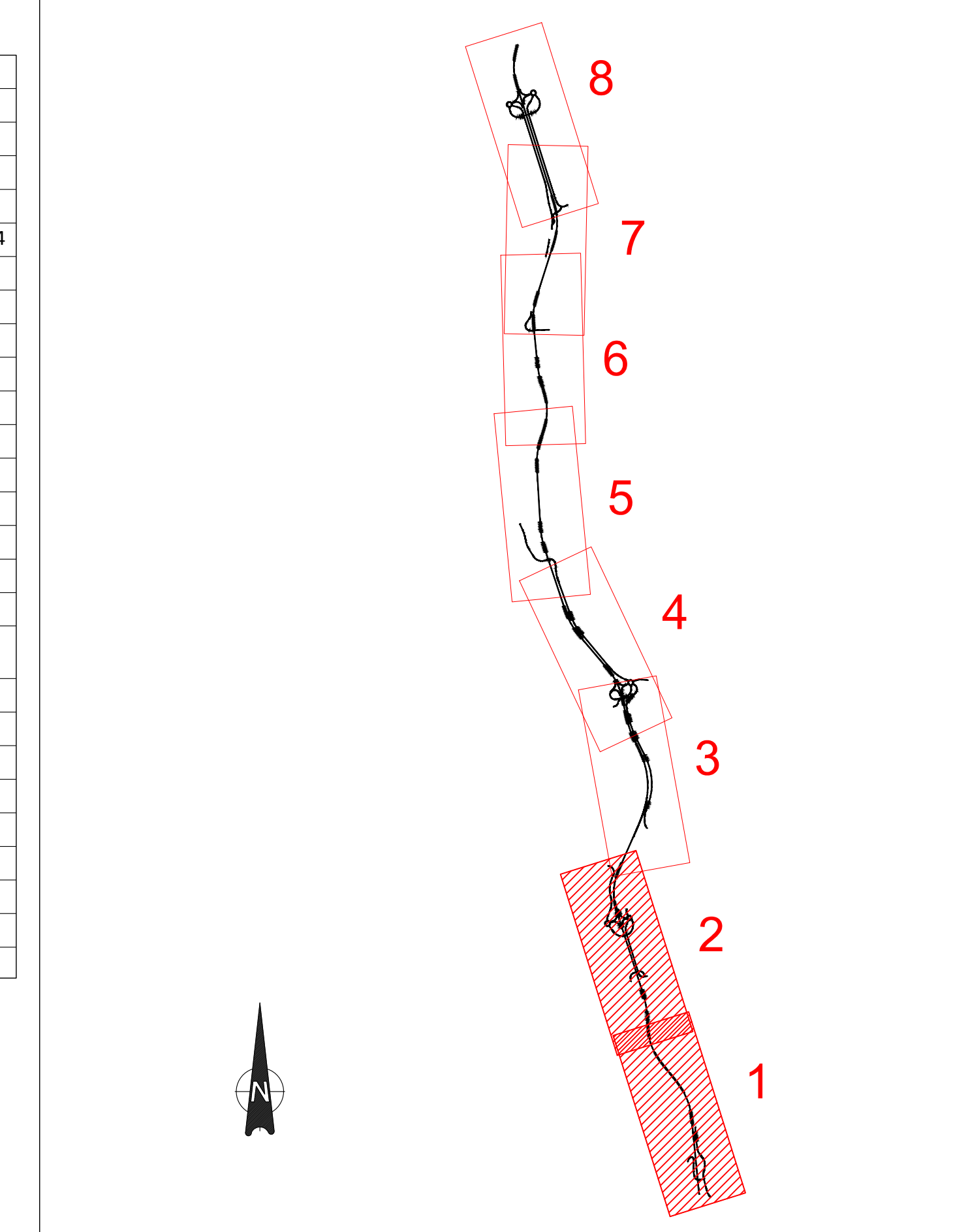
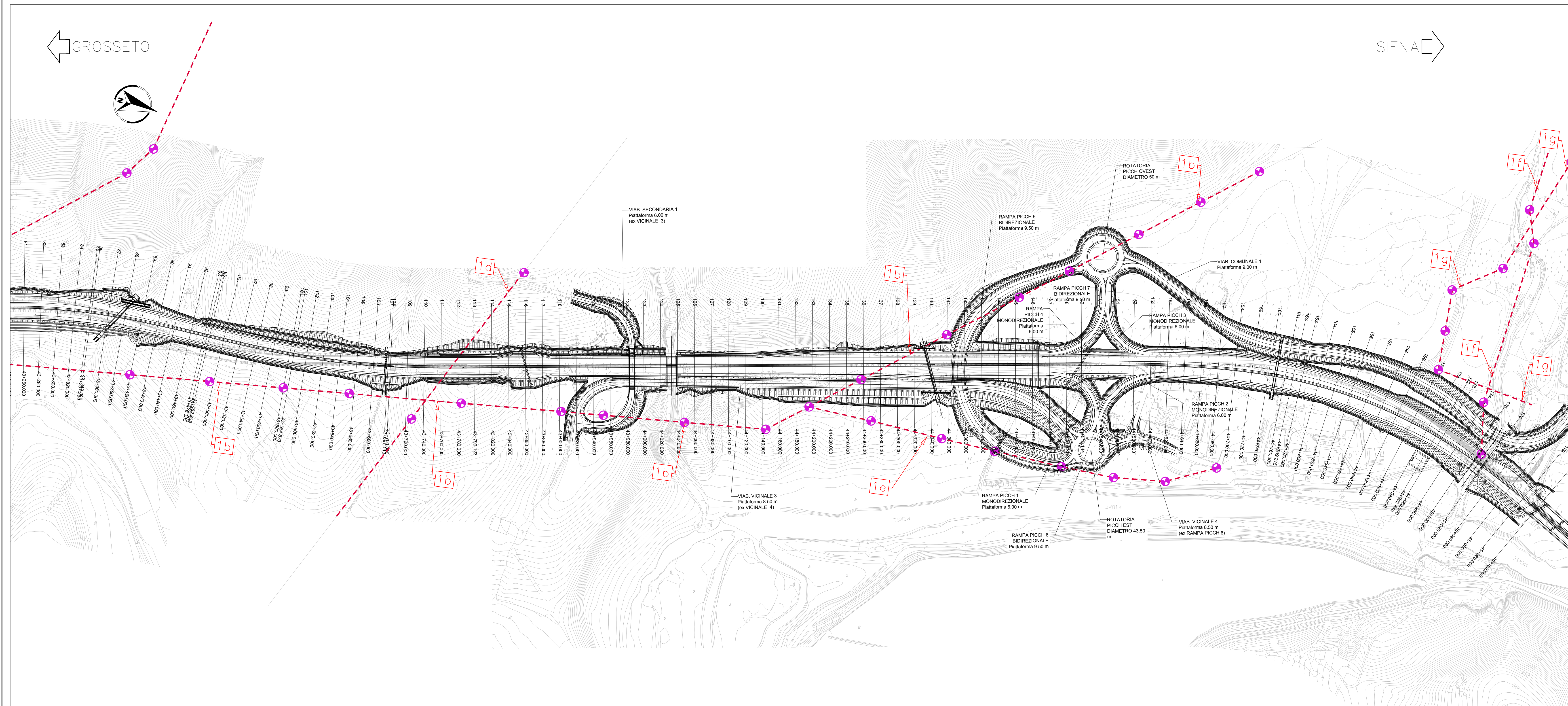


QUADRO RIEPILOGATIVO DELLE INTERFERENZE					
N°Int.	Descrizione interferenza	Ente Gestore	Posizione	Pk. di progetto	Viabilità
1a	Linea elettrica BT/M T	ENEL	AEREA	-	Viabilità Vicinale 2
1b	Linea elettrica BT/M T	ENEL	AEREA	44+240.00 ÷ 44+260.00	Viabilità Principale
1c	Linea elettrica BT/M T	ENEL	AEREA	-	Rampa Picch 5
1d	Linea elettrica BT/M T	ENEL	AEREA	-	Cantiere Operativo n°4
1e	Linea elettrica BT/M T	ENEL	AEREA	-	-
1f	Linea elettrica BT/M T	ENEL	AEREA	45+00.00 ÷ 45+20.00	Rampa Picch 5
1g	Linea elettrica BT/M T	ENEL	AEREA	-	Viabilità Principale
1h	Linea elettrica BT/M T	ENEL	AEREA	-	-
1i	Linea elettrica BT/M T	ENEL	AEREA	45+740.00 ÷ 45+760.00	Viabilità Principale
1l	Linea elettrica BT/M T	ENEL	AEREA	-	-
1m	Linea elettrica BT/M T	ENEL	AEREA	48+700.00 ÷ 48+680.00	Viabilità Principale
1n	Linea elettrica BT/M T	ENEL	AEREA	-	Viabilità Secondaria 3
1o	Linea elettrica BT/M T	ENEL	AEREA	-	Cantiere Base n°9
1p	Linea elettrica BT/M T	ENEL	AEREA	-	Cantiere Operativo n°10
1q	Linea elettrica BT/M T	ENEL	AEREA	-	-
1r	Linea elettrica BT/M T	ENEL	AEREA	-	-
1s	Linea elettrica BT/M T	ENEL	AEREA	-	-
1t	Linea elettrica BT/M T	ENEL	AEREA	-	-
1u	Linea elettrica BT/M T	ENEL	AEREA	-	-
1v	Linea elettrica BT/M T	ENEL	AEREA	45+420.00 ÷ 45+700.00	Viabilità Principale



LEGENDA	
	LINEA ENEL BT/MT
	TRALICCIO/PALO





Direzione Progettazione e Realizzazione Lavori

ITINERARIO INTERNAZIONALE E78 S.G.C. GROSSETO - FANO ADEGUAMENTO A 4 CORSIE NEL TRATTO GROSSETO - SIENA (S.S. 223 "DI PAGANICO") DAL KM 41+600 AL KM 53+400 - LOTTO 9

COD. F12

PROGETTAZIONE: ATI SINTAGMA - GDG - ICARIA

IL RESPONSABILE DELL'INTEGRAZIONE DELLE PRESTAZIONI SPECIALISTICHE: Sott. Ing. Sandro Crivelli
IL GRUPPO DI PROGETTAZIONE: SINTAGMA, GDG, ICARIA

<p>IL PROGETTISTA: Sott. Ing. Vittorio Bonicini Ordine degli Ingegneri della Prov. di Terni n° A376</p> <p>IL GEOLOGO: Sott. Geol. Giorgio Camparini Ordine dei Geologi della Regione Umbra n°128</p> <p>IL VERIFICATORE: Sott. Ing. Antonio Salsamendi</p> <p>IL COORDINATORE PER LA SICUREZZA IN FASE DI PROGETTAZIONE: Sott. Ing. Filippo Farnbacher Ordine degli Ingegneri della Prov. di Perugia n° A3375</p>	<p>MANFATTI: Sintagma, GDG, ICARIA</p> <table border="0" style="width: 100%;"> <tr> <td>Sott. Ing. N. Geronzi</td> <td>Sott. Ing. D. Carboni</td> <td>Sott. Ing. V. Rubiconi</td> </tr> <tr> <td>Sott. Ing. V. Santoro</td> <td>Sott. Ing. S. Sestini</td> <td>Sott. Ing. C. Mariani</td> </tr> <tr> <td>Sott. Ing. A. Santoro</td> <td>Sott. Ing. A. Sili</td> <td>Sott. Ing. C. Vignati</td> </tr> <tr> <td>Sott. Ing. E. Santoro</td> <td>Sott. Ing. V. De Gisi</td> <td>Sott. Ing. L. Pini</td> </tr> <tr> <td>Sott. Ing. G. Santoro</td> <td>Sott. Ing. C. Comincioli</td> <td>Sott. Ing. G. Lotti</td> </tr> <tr> <td>Sott. Ing. C. Santoro</td> <td>Sott. Ing. F. Comincioli</td> <td>Sott. Ing. C. Salsamendi</td> </tr> </table> <p>REDAZIONE: Sott. Ing. S. Scrocca Sott. Ing. L. Scrocca Sott. Ing. C. Scrocca Sott. Ing. F. Scrocca Sott. Ing. F. Scrocca Sott. Ing. F. Scrocca</p> <p>REVISIONI: Sott. Ing. F. Scrocca Sott. Ing. F. Scrocca Sott. Ing. F. Scrocca</p>	Sott. Ing. N. Geronzi	Sott. Ing. D. Carboni	Sott. Ing. V. Rubiconi	Sott. Ing. V. Santoro	Sott. Ing. S. Sestini	Sott. Ing. C. Mariani	Sott. Ing. A. Santoro	Sott. Ing. A. Sili	Sott. Ing. C. Vignati	Sott. Ing. E. Santoro	Sott. Ing. V. De Gisi	Sott. Ing. L. Pini	Sott. Ing. G. Santoro	Sott. Ing. C. Comincioli	Sott. Ing. G. Lotti	Sott. Ing. C. Santoro	Sott. Ing. F. Comincioli	Sott. Ing. C. Salsamendi
Sott. Ing. N. Geronzi	Sott. Ing. D. Carboni	Sott. Ing. V. Rubiconi																	
Sott. Ing. V. Santoro	Sott. Ing. S. Sestini	Sott. Ing. C. Mariani																	
Sott. Ing. A. Santoro	Sott. Ing. A. Sili	Sott. Ing. C. Vignati																	
Sott. Ing. E. Santoro	Sott. Ing. V. De Gisi	Sott. Ing. L. Pini																	
Sott. Ing. G. Santoro	Sott. Ing. C. Comincioli	Sott. Ing. G. Lotti																	
Sott. Ing. C. Santoro	Sott. Ing. F. Comincioli	Sott. Ing. C. Salsamendi																	

PROTOCOLLO: DATA

INTERFERENZE

Interferenza con sottoservizi Enel - Rilievo stato esistente - Tav.1 di 4

CODICE PROGETTO	UT. PROJ.	N. PROJ.	NOVE FILE	REVISIONE	SCALA:
D P F I 1 2	E	1 8 0 1	T 0 0 I N 0 I N T P V 1 2	A	1:2000

A	Emissione	28/10/2009	A. Giori
REV.	DESCRIZIONE	DATA	REDAITTO VERIFICATO APPROVATO