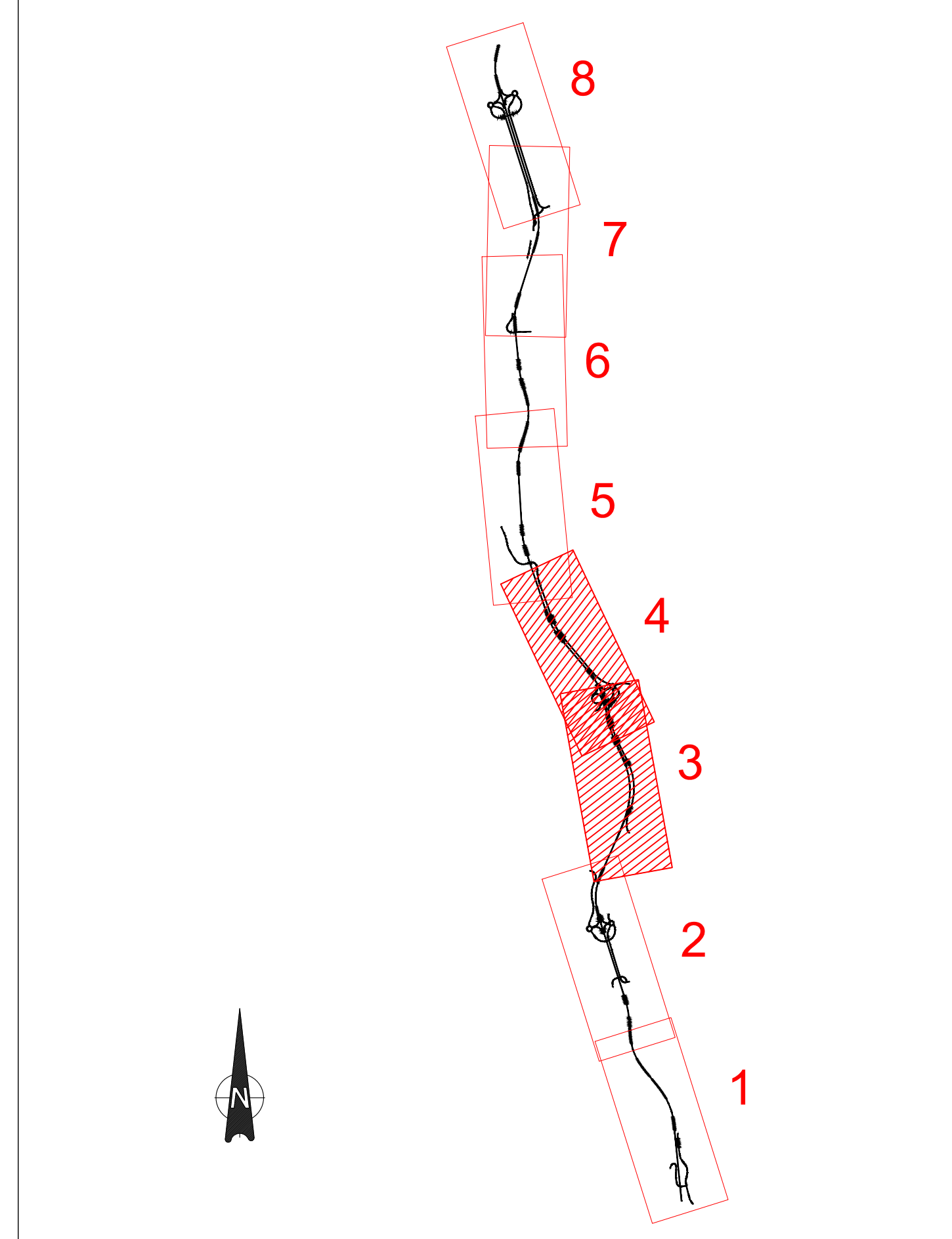
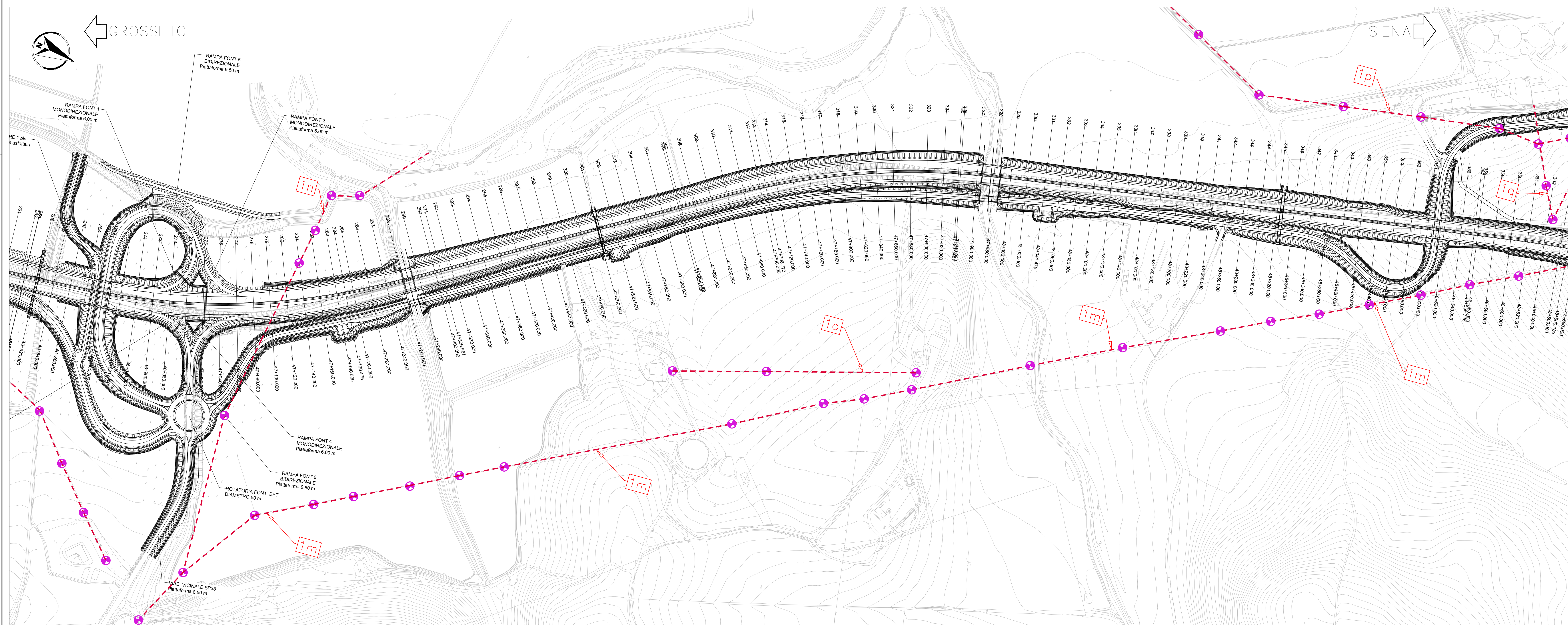


QUADRO RIEPILOGATIVO DELLE INTERFERENZE					
N°Int.	Descrizione Interferenza	Ente Gestore	Posizione	Pk. di progetto	Viabilità
1a	Linea elettrica BT/M T	ENEL	AEREA	-	Viabilità Vicinale 2
1b	Linea elettrica BT/M T	ENEL	AEREA	44+240.00 ÷ 44+260.00	Viabilità Principale Rampa Picch 5
1c	Linea elettrica BT/M T	ENEL	AEREA	-	Cantiere Operativo n°4
1d	Linea elettrica BT/M T	ENEL	AEREA	-	-
1e	Linea elettrica BT/M T	ENEL	AEREA	-	Rampa Picch 5
1f	Linea elettrica BT/M T	ENEL	AEREA	45+0.00 ÷ 45+20.00	Viabilità Principale
1g	Linea elettrica BT/M T	ENEL	AEREA	-	-
1h	Linea elettrica BT/M T	ENEL	AEREA	-	-
1i	Linea elettrica BT/M T	ENEL	AEREA	45+740.00 ÷ 45+760.00	Viabilità Principale
1l	Linea elettrica BT/M T	ENEL	AEREA	-	-
1m	Linea elettrica BT/M T	ENEL	AEREA	48+700.00 ÷ 48+680.00	Viabilità Principale Viabilità Secondaria 3 Cantiere Base n°9 Cantiere Operativo n°10
1n	Linea elettrica BT/M T	ENEL	AEREA	-	-
1o	Linea elettrica BT/M T	ENEL	AEREA	-	-
1p	Linea elettrica BT/M T	ENEL	AEREA	-	Viabilità Secondaria 2
1q	Linea elettrica BT/M T	ENEL	AEREA	-	-
1r	Linea elettrica BT/M T	ENEL	AEREA	-	-
1s	Linea elettrica BT/M T	ENEL	AEREA	-	-
1t	Linea elettrica BT/M T	ENEL	AEREA	-	-
1u	Linea elettrica BT/M T	ENEL	AEREA	-	-
1v	Linea elettrica BT/M T	ENEL	AEREA	45+420.00 ÷ 45+700.00	Viabilità Principale



LEGENDA	
	LINEA ENEL BT/MT
	TRALICCIO/PALO





Direzione Progettazione e Realizzazione Lavori

ITINERARIO INTERNAZIONALE E78 S.G.C. GROSSETO - FANO ADEGUAMENTO A 4 CORSIE NEL TRATTO GROSSETO - SIENA (S.S. 223 "DI PAGANICO") DAL KM 41+600 AL KM 53+400 - LOTTO 9

COD. F12

PROGETTAZIONE: ATI SINTAGMA - GDG - ICARIA

IL RESPONSABILE DELL'INTEGRAZIONE DELLE PRESTAZIONI SPECIALISTICHE:
Dott. Ing. Sandro Crivelli
Ordine degli Ingegneri della Prov. di Perugia n° 4315

IL GRUPPO DI PROGETTAZIONE:
MANDATARIA:  

IL PROGETTISTA:
Dott. Ing. N. Geronzi
Dott. Ing. V. Santini
Dott. Ing. A. Santini
Dott. Ing. F. Santini
Dott. Ing. E. Santini
Dott. Ing. G. Santini
Dott. Ing. S. Santini
Dott. Ing. L. Santini
Dott. Ing. F. Santini
Dott. Ing. F. Santini

IL COORDINATORE PER LA SICUREZZA IN FASE DI PROGETTAZIONE:
Dott. Ing. Filippo Farnasconi
Ordine degli Ingegneri della Prov. di Perugia n° 4315

PROTOCOLLO: DATA:

INTERFERENZE

Interferenza con sottoservizi Enel - Rilievo stato esistente - Tav.2 di 4

CODICE PROGETTO	UT. PROJ.	N. PROJ.	NOVITÀ FILE	REVISIONE	SCALA:
D P F 1 2	E	1 8 0 1	T 0 0 1 N 0 1 N T P V 1 3	A	1:2000

REV.	DESCRIZIONE	DATA	REDATTO	VERIFICATO	APPROVATO
A	Emissione	26/10/2009	A. Giori	F. Mancini	N. Geronzi