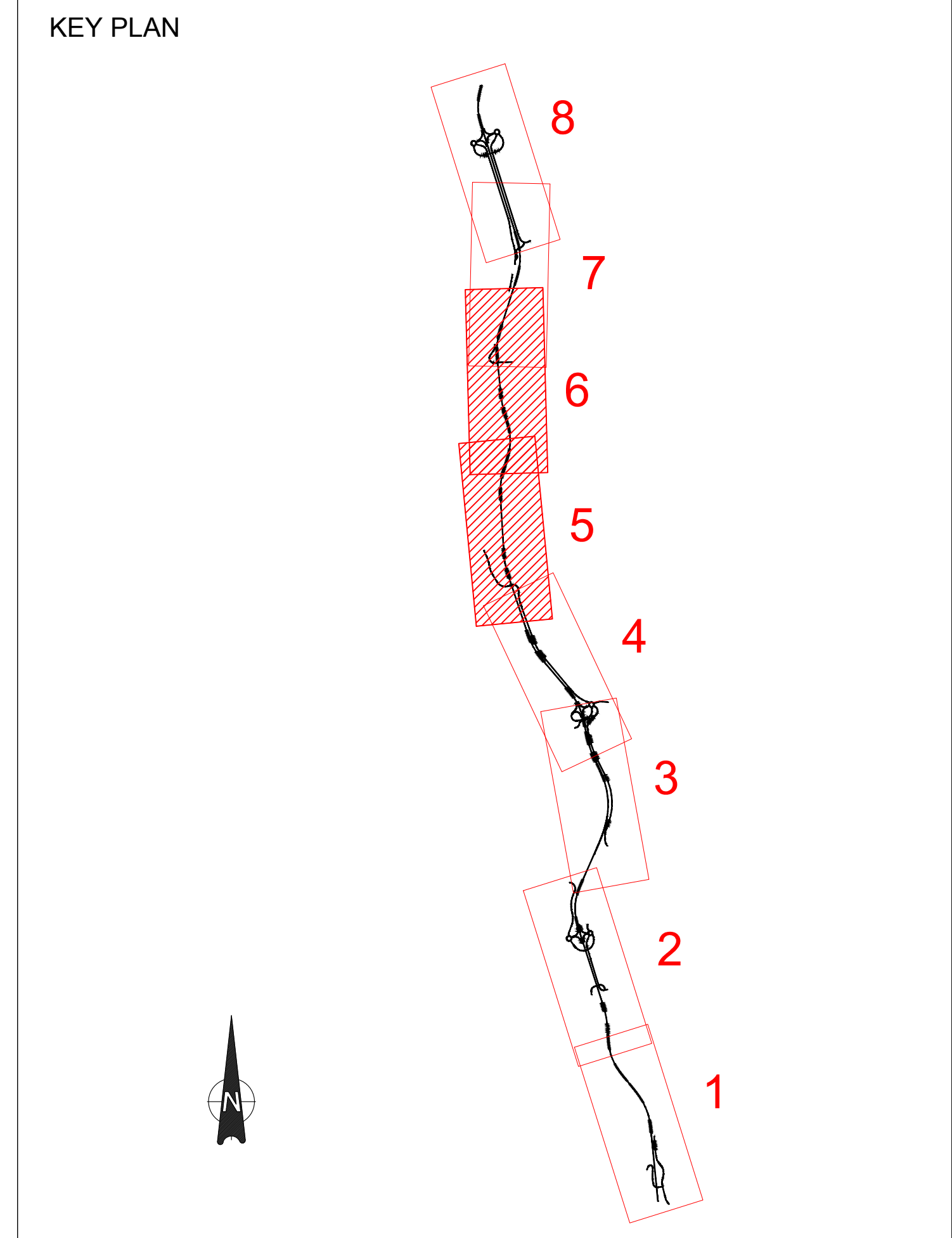
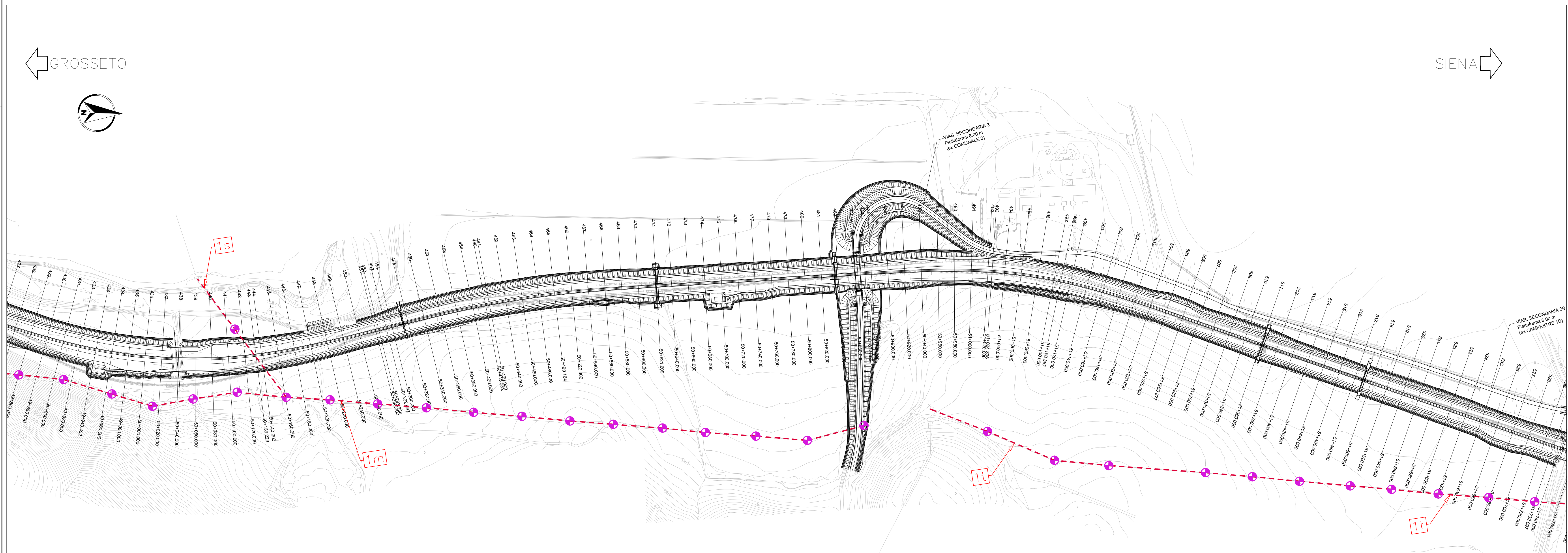


QUADRO RIEPILOGATIVO DELLE INTERFERENZE					
N°Int.	Descrizione Interferenza	Ente Gestore	Posizione	Pk. di progetto	Viabilità
1a	Linea elettrica BT/M T	ENEL	AEREA	-	Viabilità Vicinale 2
1b	Linea elettrica BT/M T	ENEL	AEREA	44+240.00 ÷ 44+260.00	Viabilità Principale
1c	Linea elettrica BT/M T	ENEL	AEREA	-	Rampa Picch 5
1d	Linea elettrica BT/M T	ENEL	AEREA	-	Cantiere Operativo n°4
1e	Linea elettrica BT/M T	ENEL	AEREA	-	-
1f	Linea elettrica BT/M T	ENEL	AEREA	45+0.00 ÷ 45+20.00	Viabilità Principale
1g	Linea elettrica BT/M T	ENEL	AEREA	-	-
1h	Linea elettrica BT/M T	ENEL	AEREA	-	-
1i	Linea elettrica BT/M T	ENEL	AEREA	45+740.00 ÷ 45+760.00	Viabilità Principale
1l	Linea elettrica BT/M T	ENEL	AEREA	-	-
1m	Linea elettrica BT/M T	ENEL	AEREA	48+700.00 ÷ 48+680.00	Viabilità Principale
1n	Linea elettrica BT/M T	ENEL	AEREA	-	Viabilità Secondaria 3
1o	Linea elettrica BT/M T	ENEL	AEREA	-	Cantiere Base n°9
1p	Linea elettrica BT/M T	ENEL	AEREA	-	Cantiere Operativo n°10
1q	Linea elettrica BT/M T	ENEL	AEREA	-	-
1r	Linea elettrica BT/M T	ENEL	AEREA	-	-
1s	Linea elettrica BT/M T	ENEL	AEREA	-	-
1t	Linea elettrica BT/M T	ENEL	AEREA	-	-
1u	Linea elettrica BT/M T	ENEL	AEREA	-	-
1v	Linea elettrica BT/M T	ENEL	AEREA	45+420.00 ÷ 45+700.00	Viabilità Principale



LEGENDA	
- - - - -	LINEA ENEL BT/MT
●	TRALICCIO/PALO





Direzione Progettazione e Realizzazione Lavori

ITINERARIO INTERNAZIONALE E78 S.G.C. GROSSETO - FANO ADEGUAMENTO A 4 CORSIE NEL TRATTO GROSSETO - SIENA (S.S. 223 "DI PAGANICO") DAL KM 41+600 AL KM 53+400 - LOTTO 9

PROGETTO ESECUTIVO COD. FI2

PROGETTAZIONE: ATI SINTAGMA - GDG - ICARIA

IL RESPONSABILE DELL'INTEGRAZIONE DELLE PRESTAZIONI SPECIALISTICHE:
 Dott. Ing. Sandro Grassi
 Ordine degli Ingegneri della Prov. di Perugia n° 4351

IL GRUPPO DI PROGETTAZIONE:
MANDATARI:   

IL PROGETTISTA:
 Dott. Ing. N. Grassi
 Dott. Ing. V. Saffari
 Dott. Ing. A. Santoro
 Dott. Ing. E. Santoro
 Dott. Ing. G. Santoro
 Dott. Ing. S. Scatena
 Dott. Ing. L. Scatena
 Dott. Ing. F. Santoro
 Dott. Ing. F. Santoro

IL GEOLOGO:
 Dott. Geol. Giorgio Casagrandi
 Ordine dei Geologi della Regione Umbra n°128

IL COORDINATORE PER LA SICUREZZA IN FASE DI PROGETTAZIONE:
 Dott. Ing. Filippo Rambasco
 Ordine degli Ingegneri della Prov. di Perugia n° 4351

PROTOCOLLO DATA

INTERFERENZE
Interferenza con sottoservizi Enel - Rilievo stato esistente - Tav.3 di 4

CODICE PROGETTO	UTI PROJ.	N. PROJ.	NOME FILE	REVISIONE	SCALA
D P F 1 1 2	E	1 8 0 1	T 0 0 1 N 0 0 I N T P V 1 4	A	1:2000

REV.	DESCRIZIONE	DATA	REDATTO	VERIFICATO	APPROVATO
A	Emissione	26/02/2009	A. Grassi	F. Rambasco	N. Grassi