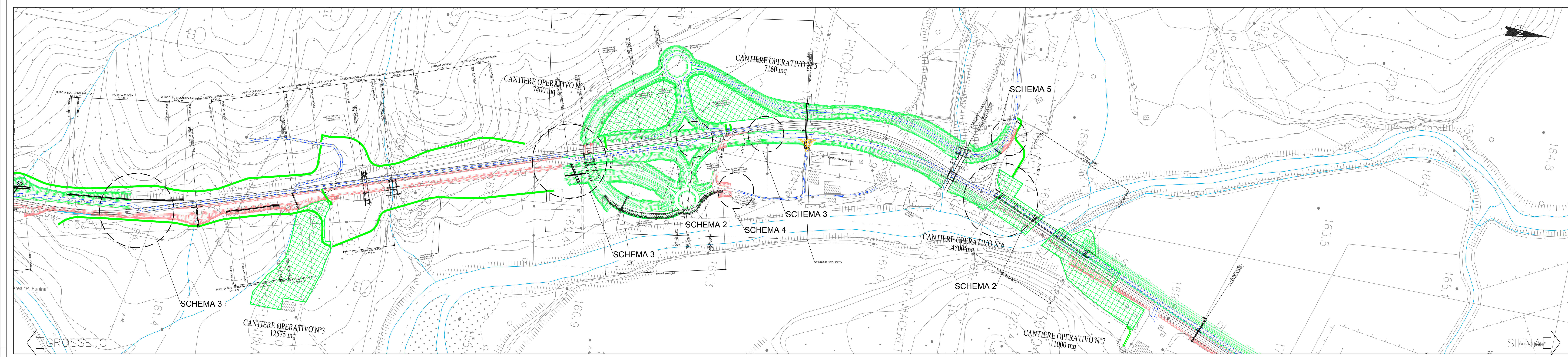


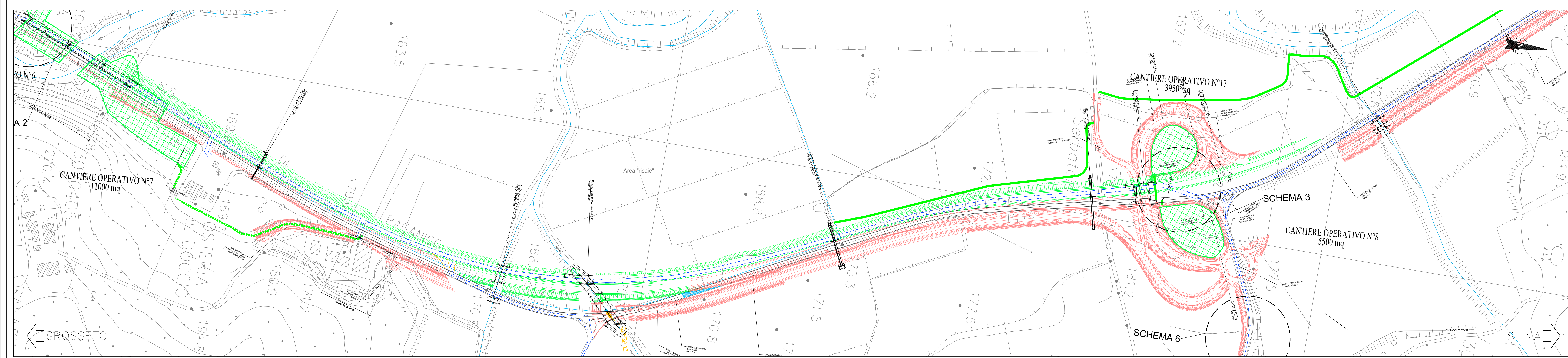
- LEGENDA**
- Ingombro di progetto - lavori in corso
  - Ingombro di progetto - lavori ultimati
  - Ingombro viabilità esistente
  - Asse di percorrenza del traffico veicolare
  - Rampa provvisoria
  - DEMOLIZIONE OPERE
  - FRESATURA STRADA ESISTENTE PER RIPRISTINO

- FASE 2.0**
- Da inizio lotto a Km 43+400 carreggiata DX
- Asse principale
  - corpo stradale
  - Opere in linea - Terra rinforzata, parate (MU04, PA07)
  - Tombini in destra (P02, P03, P04, P05, P06, P07)
- Da Km 43+400 a Km 44+540
- Asse principale
  - Corpo stradale in DX
  - Tombini, ponticelli in destra (P08, P09, S5-S6)
  - Opere in linea - muri di sostegno, parate (MU08, PA07)
- Svincolo di Ficcheto
- Completamento sottovia S07
  - Completamento tombino P12
  - Realizzazione Viabilità comunale 1
  - Realizzazione viabilità vicinale 4
  - Completamento parti di carreggiata in DX
- Da Km 45+103 a 47+020 carreggiata DX
- Asse principale
  - Corpo stradale (parziale)
  - Tombini e ponticelli e sottovia (P13, S11, S12, P15, P16, P17, S13)
  - Viabilità comunale 2 (parziale)
- Svincolo Fontazzi da Km 46+800 a 47+100
- Realizzazione parziale svincolo Fontazzi - lato DX
  - rampe e rotatorie
  - Viabilità vicinale SP33
  - Viabilità comunale 2
  - Viabilità secondaria 3
  - Realizzazione parziale svincolo Fontazzi - lato SX
  - realizzazione rampe
  - Viabilità campestre 1
  - Realizzazione cavalcavia S4 (varo notturno)
- Da Km 47+100 a 48+510 carreggiata DX
- Asse principale
  - Corpo stradale
  - Tombini e ponticelli (S14, P18, S15, P19, P20, P22, P23)
- Da Km 48+510 a fine intervento
- Realizzazione parziale sottovia S16
  - Realizzazione Viabilità secondaria 2 e 3
  - Realizzazione cavalcavia S18 - S23 (varo notturno)
- Svincolo Ponticini
- realizzazione rampe



**NOTE**

Il varo dei cavalcavia sarà eseguito in orario notturno previa chiusura del traffico stradale



**Sanas**  
GRUPPO FS ITALIANI

**Direzione Progettazione e Realizzazione Lavori**

**ITINERARIO INTERNAZIONALE E78**  
**S.G.C. GROSSETO - FANO**  
**ADEGUAMENTO A 4 CORSIE**  
**NEL TRATTO GROSSETO - SIENA (S.S. 223 "DI PAGANICO")**  
**DAL KM 41+600 AL KM 53+400 - LOTTO 9**

**PROGETTO ESECUTIVO** COD. FI2

---

**PROGETTAZIONE:** ATI SINTAGMA - GDG - ICARIA

IL RESPONSABILE DELL'INTEGRAZIONE DELLE PRESTAZIONI SPECIALISTICHE: **IL GRUPPO DI PROGETTAZIONE:**

<p>DOSSIER MANAGERIALE</p> <p>DOSSIER TECNICO</p> <p>DOSSIER ECONOMICO</p> <p>DOSSIER AMBIENTALE</p> <p>DOSSIER SICUREZZA</p> <p>DOSSIER ANTICORROSIONE</p> <p>DOSSIER ANTICRACK</p> <p>DOSSIER ANTIRUMORE</p> <p>DOSSIER ANTISISMICO</p> <p>DOSSIER ANTIPOLLUCIONE</p> <p>DOSSIER ANTICONTAMINAZIONE</p> <p>DOSSIER ANTICORROSIONE</p> <p>DOSSIER ANTICRACK</p> <p>DOSSIER ANTIRUMORE</p> <p>DOSSIER ANTISISMICO</p> <p>DOSSIER ANTIPOLLUCIONE</p> <p>DOSSIER ANTICONTAMINAZIONE</p>	<p>DOSSIER ANTICORROSIONE</p> <p>DOSSIER ANTICRACK</p> <p>DOSSIER ANTIRUMORE</p> <p>DOSSIER ANTISISMICO</p> <p>DOSSIER ANTIPOLLUCIONE</p> <p>DOSSIER ANTICONTAMINAZIONE</p>
---	---

IL COORDINATORE PER LA SICUREZZA IN FASE DI PROGETTAZIONE: **IL GRUPPO DI PROGETTAZIONE:**

<p>DOSSIER ANTICORROSIONE</p> <p>DOSSIER ANTICRACK</p> <p>DOSSIER ANTIRUMORE</p> <p>DOSSIER ANTISISMICO</p> <p>DOSSIER ANTIPOLLUCIONE</p> <p>DOSSIER ANTICONTAMINAZIONE</p>	<p>DOSSIER ANTICORROSIONE</p> <p>DOSSIER ANTICRACK</p> <p>DOSSIER ANTIRUMORE</p> <p>DOSSIER ANTISISMICO</p> <p>DOSSIER ANTIPOLLUCIONE</p> <p>DOSSIER ANTICONTAMINAZIONE</p>
---	---

PROTOCOLLO: \_\_\_\_\_ DATA: \_\_\_\_\_

---

**CANTIERIZZAZIONE E FASI COSTRUTTIVE**

Fasi esecutive e gestione del traffico - Fase 2.0 - Tav. 1 di 2

PROGETTO	UT. PROG.	NO. PROG.	MICHE FILE	REVISIONE	SCALA:
D/PI/1/1/2	E	1/8/01	T00/C400/CAN/PE/03	A	1:2000

REV.	DESCRIZIONE	DATA	REDATTO	VERIFICATO	APPROVATO
A	Emissione	26/02/2009	P. Sposini	F. Mucchetti	A. Bonari