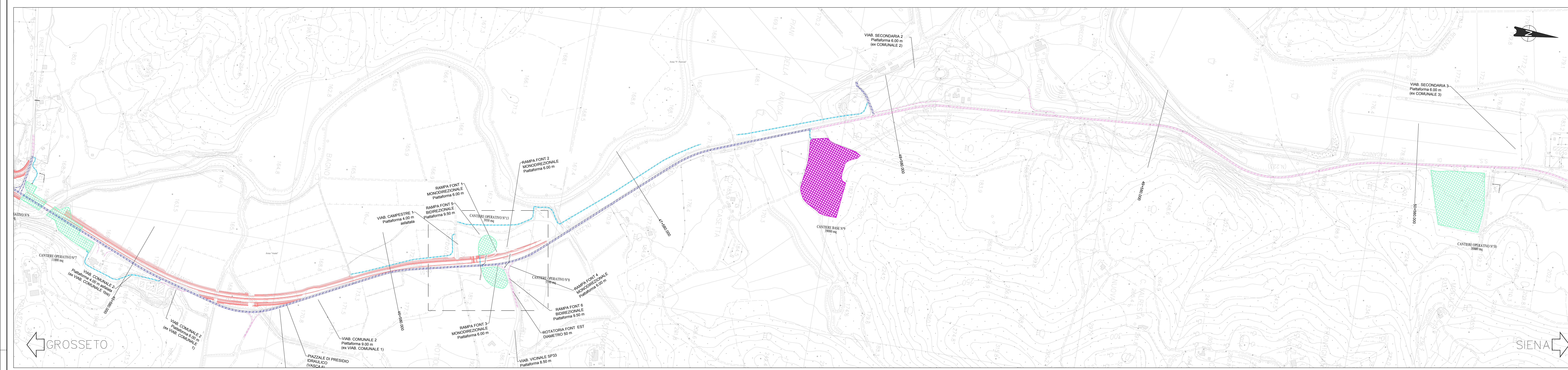


LEGENDA

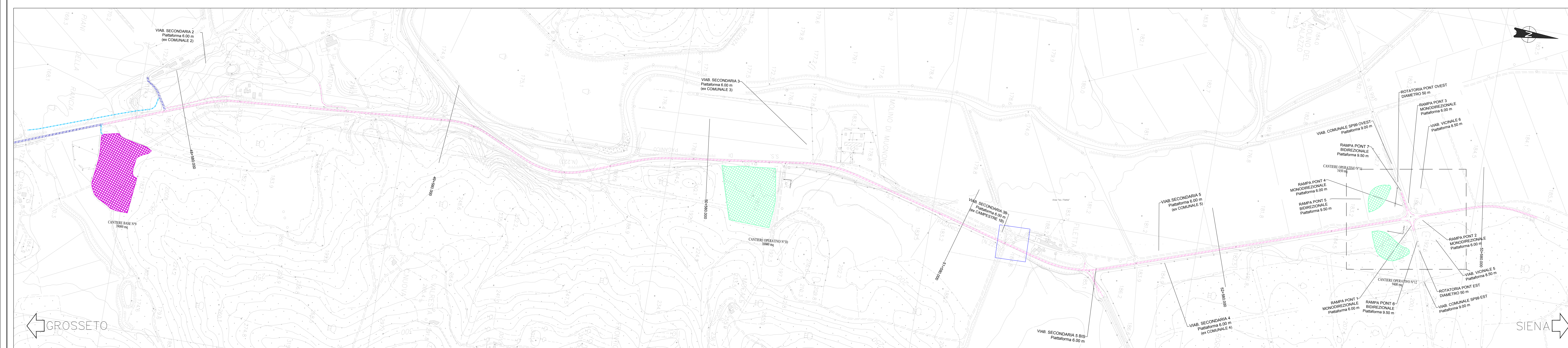
- Ingombro di progetto - lavori in corso
- Flusso traffico ordinario
- Flusso traffico di cantiere
- Flusso traffico promiscuo
- CANTIERI OPERATIVI
- CANTIERE BASE

- FASE 1.0**
- Da inizio lotto a Km 43+600 carreggiata SX
- Asse principale
 - Corpo stradale
 - Opere in linea muri e paratie (MU01, PA02, PA03, PA05)
 - Tombini in sinistra (P02, P03, P04, P05, P06, P07)
 - Viabilità collaterali zona "Paganico"
 - Viabilità vicinale 2 (parziale)
 - Viabilità vicinale 1
- Nuovo viadotto su Fosso Ornate carreggiata DX
- pali
 - plinti
 - spalle
 - pila
 - assemblaggio campate su carreggiata sx parzialmente realizzata
 - varo e completamento
- Da Km 43+600 a 44+540
- Tombini in destra (P11)
- Svincolo Pichetto da 44+540 A 45+103
- Realizzazione parziale svincolo lato DX
 - rampe e rotatorie
 - rampa provvisoria
 - Sottovia e muri di sostegno (S07)
 - Realizzazione parziale svincolo lato SX
 - Viabilità comunale 1 (parziale)
 - Tombini e sottovia (P12, S08)
- Da Km 45+276 a 47+020 carreggiata SX
- Asse principale
 - Corpo stradale
 - Tombini e ponticelli in sinistra (P13, S11, S12, P15, P16, P17, 213)
- Nuovo viadotto su Fiume Merse carreggiata SX
- pali
 - plinti spalle
 - pila
 - assemblaggio campate su carreggiata SX parzialmente realizzata
 - varo e completamento



NOTE

Il varo dei cavalcavia sarà eseguito in orario notturno previa chiusura del traffico stradale



Sanas
GRUPPO FS ITALIANI

Direzione Progettazione e Realizzazione Lavori

ITINERARIO INTERNAZIONALE E78
S.G.C. GROSSETO - FANO
ADEGUAMENTO A 4 CORSIE
NEL TRATTO GROSSETO - SIENA (S.S. 223 "DI PAGANICO")
DAL KM 41+600 AL KM 53+400 - LOTTO 9

PROGETTO ESECUTIVO COD. FI2

PROGETTAZIONE: ATI SINTAGMA - GDG - ICARIA

IL RESPONSABILE DELL'INTEGRAZIONE DELLE PRESTAZIONI SPECIALISTICHE:
Dott. Ing. Nando Grimaldi
Ordine degli Ingegneri della Prov. di Perugia n° 4351

IL GRUPPO DI PROGETTAZIONE:
MANAGIATA:
Sintagma, Grimaldi, ICARIA

IL PROGETTISTA:
Dott. Ing. Vittorio Antonucci
Ordine degli Ingegneri della Prov. di Terni n° 4376

IL GEOLOGO:
Dott. Geo. Giorgio Corradini
Ordine dei Geologi della Regione Umbra n° 228

IL COORDINATORE PER LA SICUREZZA IN FASE DI PROGETTAZIONE:
Dott. Ing. Filippo Fabbiano
Ordine degli Ingegneri della Prov. di Perugia n° 4375

CANTIERIZZAZIONE E FASI COSTRUTTIVE
Gestione dei flussi di traffico - Tav. 1 di 4

PROGETTO	UT. PROG.	N. PROG.	MOD. CAD-CAN-PT1	REVISIONE	SCALA:
D P F I 2	E	1 8 0 1	T O C A O C A N P E 1 1	A	1:5000

REV.	DESCRIZIONE	DATA	REDATTO	VERIFICATO	APPROVATO
A	Emissione	30/12/2019	F. Piccini	F. Piccini	N. Grimaldi