

LEGENDA

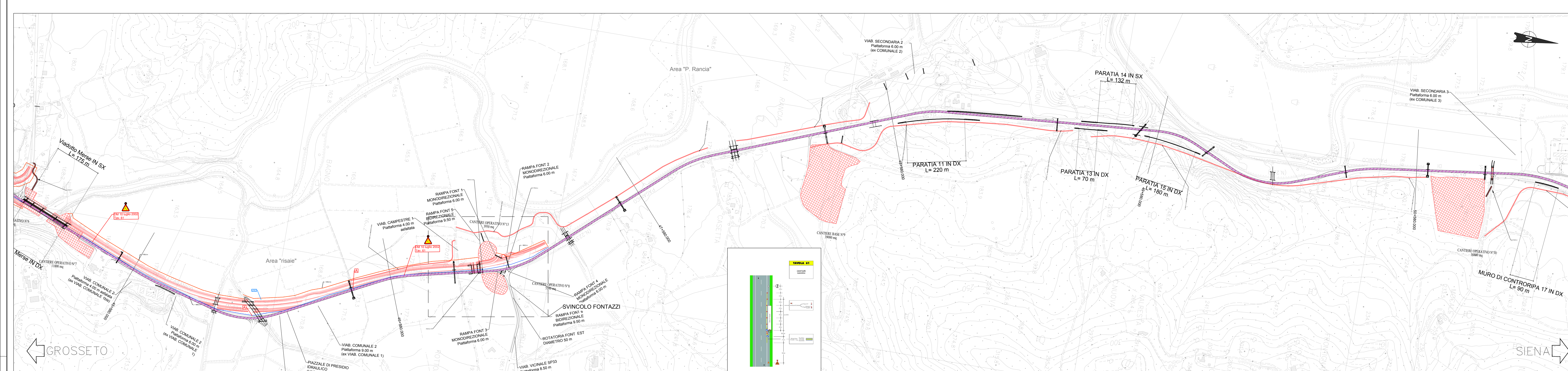
- Inghombro di progetto - lavori in corso
- Inghombro di progetto - lavori ultimati
- Inghombro viabilità esistente
- Asse di percorrenza del traffico veicolare

Codifica recinzioni e delimitazioni

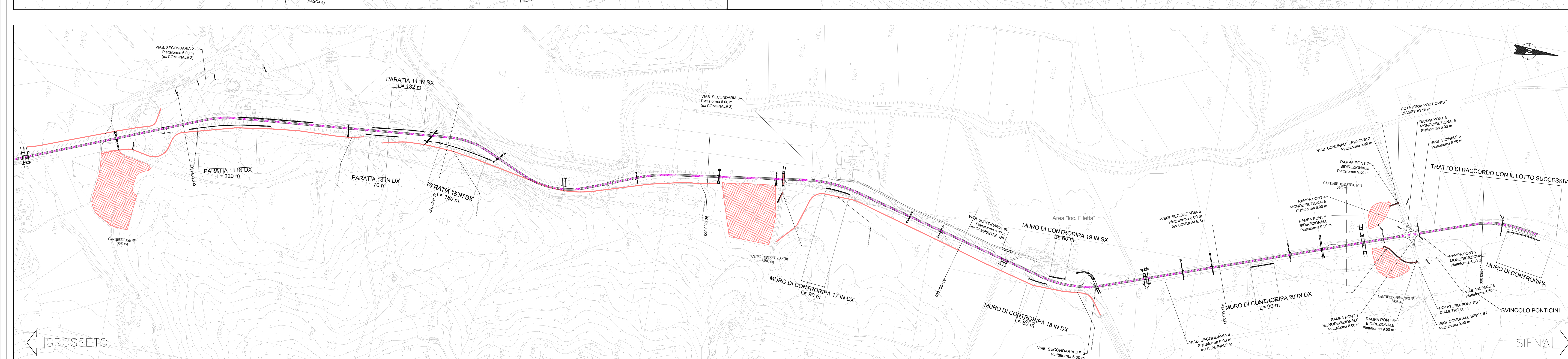
- RECINZIONE DI CANTIERE TIPO 5
- RECINZIONE DI CANTIERE TIPO 3

Dettagli recinzioni:
 Lunghezza recinzione tipo 5 necessaria in questa fase = 7040 m
 Lunghezza recinzione tipo 3 necessaria in questa fase = 5190 m

- FASE 0**
- Risoluzione interferenze
 - Installazione cantiere base
 - Installazione cantieri operativi
 - Realizzazione piste di cantiere
- FASE 1.0**



- Inizio realizzazione tratto in ampliamento viabilità principale:
- Da inizio lotto a Km 43+400 carreggiata sx
 - Tratto per scambio carreggiata dal Km 43+400 al Km 43+580
 - realizzazione ponticelli ed opere in ca. tratto "Tisale", porzione lato ampliamento sottopasso inserito nello svincolo di Fontazzi
 - ponticello Rosso Cinegriarolo
 - ponticello fosso del Scifere
 - ponticello fosso Lallorone
 - ponticello fosso Mascardano
 - da svincolo Picchetto (Km 44+540) a inizio viadotto Merse (Km 45+103.441) carreggiata dx
- Inizio realizzazione rilevato "area risale"
- carreggiata sx e parziale dx da Km 45+103.441 a Km 47+020
 - Tratto per scambio carreggiata dal Km 47+020 al Km 47+180
- Nuovo viadotto su Fiume Merse - carreggiata sinistra
- pali
 - pianti
 - spalle
 - pile
 - assemblaggio campate su carreggiata sx parzialmente realizzata
 - varo e completamento
- Realizzazione cavalcavia P.re Funina e Frontignano
- Realizzazione parziale svincolo "Il Picchetto" - lato in destra ad A.P.
- realizzazione parziale del sottopasso di svincolo, Km 44+371.29. Porzione riferita alla parte in ampliamento A.P.
 - rampe e rotatorie lato sx - parti non interferenti con SS223 esistente
 - viabilità comunale 1
- Realizzazione parziale svincolo "Il Picchetto" - lato in sinistra ad A.P.
- rampe e rotatoria lato sx - parti non interferenti con SS223 esistente
 - viabilità comunale 1
- Realizzazione viab. collaterali zona Potatine
- viabilità vicinale 1
 - viabilità vicinale 2
- Nuovo viadotto su Fosso Omate - carreggiata sx
- pali
 - pianti
 - spalle
 - pile
 - assemblaggio campate su carreggiata sx parzialmente realizzata
 - varo e completamento
- Viabilità su sede stradale esistente
- NOTE**
- Il varo di cavalcavia sarà eseguito in orario notturno previa chiusura del traffico stradale



Sanas
GRUPPO FS ITALIANI

Direzione Progettazione e Realizzazione Lavori

ITINERARIO INTERNAZIONALE E78
S.G.C. GROSSETO - FANO
 ADEGUAMENTO A 4 CORSIE
 NEL TRATTO GROSSETO - SIENA (S.S. 223 "DI PAGANICO")
 DAL KM 41+600 AL KM 53+400 - LOTTO 9

PROGETTO ESECUTIVO COD. FI2

PROGETTAZIONE: ATI SINTAGMA - GDG - ICARIA

IL RESPONSABILE DELL'INTEGRAZIONE DELLE PRESTAZIONI SPECIALISTICHE:
 Dott. Ing. Nando Gravina

IL GRUPPO DI PROGETTAZIONE:
 MANAGERIA:
 SINTAGMA - ICARIA

IL PROGETTISTA:
 Dott. Ing. Vincenzo Antonucci

IL GEOLOGO:
 Dott. Geo. Giorgio Cinegriarolo

IL COORDINATORE PER LA SICUREZZA IN FASE DI PROGETTAZIONE:
 Dott. Ing. Filippo Farinaccio

PIANO DI SICUREZZA E COORDINAMENTO
 Fasi esecutive - Planimetria apprestamenti - Tav. 1 di 4

CODICE PROGETTO: DPF112 | E | 1801 | CODICE ELAB.: T001S10S1C1PE01

REVISIONE: A | SCALA: 1:5000

DATA: 26/02/2009 | REDATTO: F. Farinaccio | VERIFICATO: A. Di Biasi | APPROVATO: A. Di Biasi