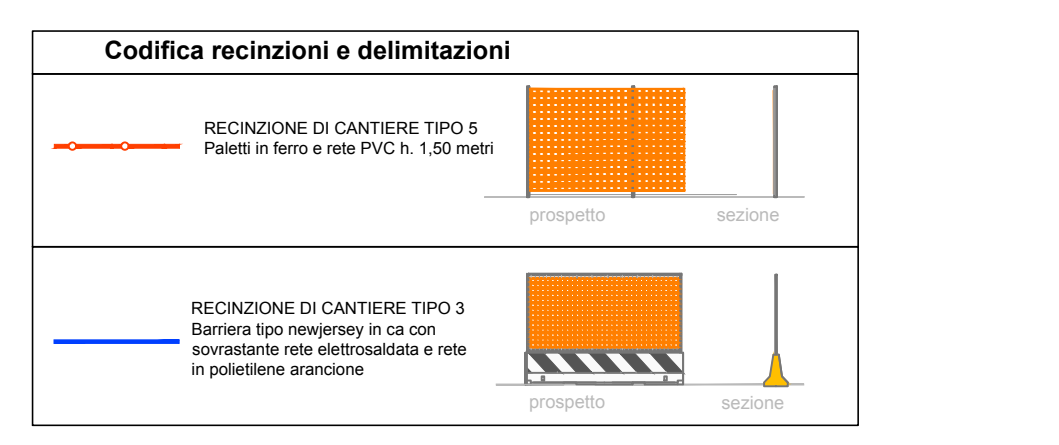
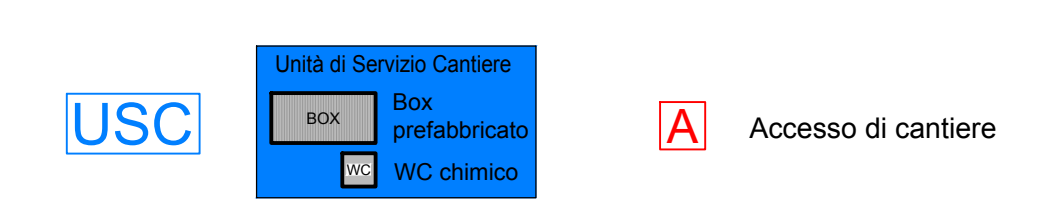
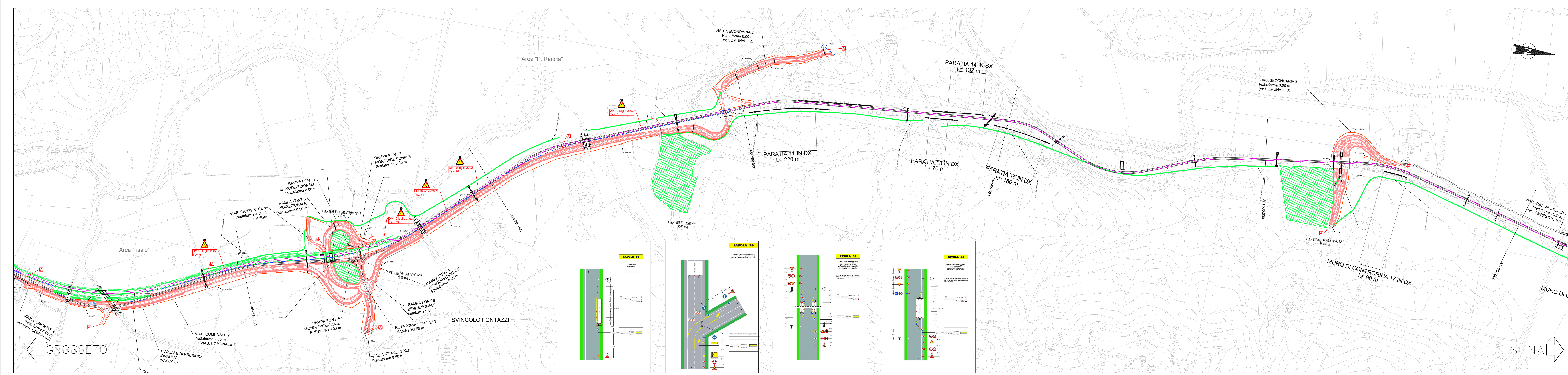


- LEGENDA**
- Ingombro di progetto - lavori in corso
  - Ingombro di progetto - lavori ultimati
  - Ingombro viabilità esistente
  - Asse di percorrenza del traffico veicolare



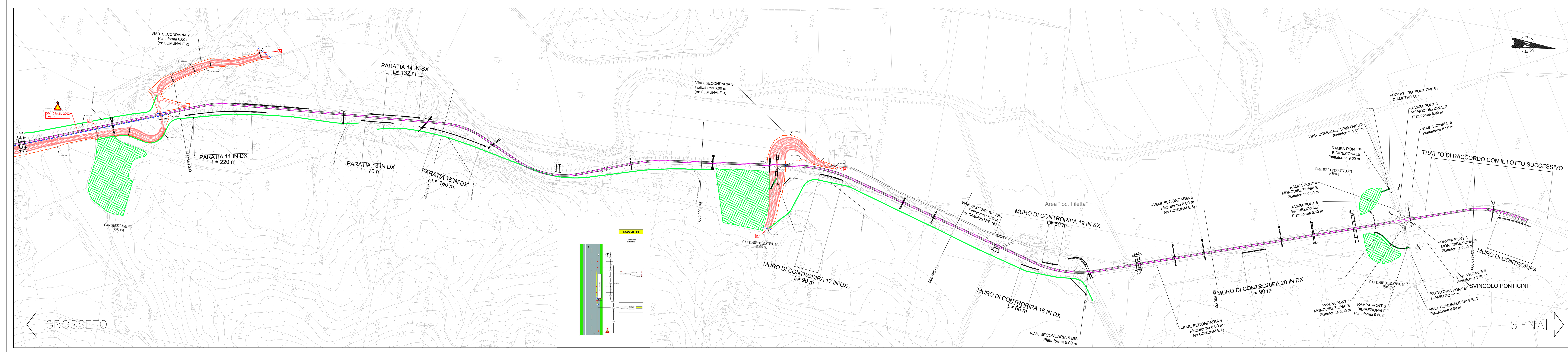
Dettagli recinzioni:  
 Lunghezza recinzione tipo 5 necessaria in questa fase = 9435 m  
 Lunghezza recinzione tipo 3 necessaria in questa fase = 7000 m



- FASE 2.0**
- Tratto da Km 41+780 a Km 43+140: deviazione traffico su nuova carreggiata sx  
 Tratto da Km 43+140 a Km 43+380: deviazione traffico su viabilità esistente  
 Tratto da Km 43+380 a Km 43+580: deviazione traffico su nuova carreggiata sx
- Inizio realizzazione tratto in ampliamento viabilità principale
- Da inizio lotto a Km 43+400 carreggiata dx
  - Tratto da Km 43+580 a Km 45+100: deviazione traffico su viabilità esistente
  - Tratto da Km 43+400 a Km 44+540 carreggiata dx
  - Da svincolo Picchetto (Km 44+540) a inizio viadotto Merse (Km 45+103.441) carreggiata sx
  - Tratto da Km 45+100 a Km 47+180: deviazione traffico su nuova carreggiata sx
  - Carreggiata dx da Km 45+103.441 a Km 47+020
  - Tratto da Km 47+180 a fine intervento: deviazione traffico su viabilità esistente
- Realizzazione ponticelli ed opere in ca tratto "risale", porzione lato tracciato esistente
- completamento sottopasso inserito nello svincolo di Fontazzi
  - completamento ponticello fosso Lellarone
  - completamento ponticello fosso Maperarone
  - realizzazione sottopasso in prossimità del pod. Rancia, Km 48+510
- Completamento svincolo Fontazzi e viabilità afferenti
- rampe e rotatoria di svincolo
  - viabilità comunale 2 lato sx - presso pod. Rancia
  - Viab. secondaria 3
  - Viab. vicinale SP33
  - Viab. Campetrestre 1
  - completamento cavalcavia P.re Funina Km 43+985.89
  - realizzazione parziale sottopasso di svincolo Km 44+371.29

**NOTE**

Il varo dei cavalcavia sarà eseguito in orario notturno previa chiusura del traffico stradale



**Sanas**  
 GRUPPO FS ITALIANI

**Direzione Progettazione e Realizzazione Lavori**

**ITINERARIO INTERNAZIONALE E78**  
**S.G.C. GROSSETO - FANO**  
 ADEGUAMENTO A 4 CORSIE  
 NEL TRATTO GROSSETO - SIENA (S.S. 223 "DI PAGANICO")  
 DAL KM 41+600 AL KM 53+400 - LOTTO 9

**PROGETTO ESECUTIVO** COD. FI2

PROGETTAZIONE: ATI SINTAGMA - GDG - ICARIA

IL RESPONSABILE DELL'INTEGRAZIONE DELLE PRESTAZIONI SPECIALISTICHE: MANFRA TAVAZZANI

IL GRUPPO DI PROGETTAZIONE: SINTAGMA, ICARIA

IL PROGETTISTA: SINTAGMA

IL GEOLOGO: SINTAGMA

IL COORDINATORE PER LA SICUREZZA IN FASE DI PROGETTAZIONE: SINTAGMA

PIANO DI SICUREZZA E COORDINAMENTO  
 Fasi esecutive - Planimetria apprestamenti - Tav. 2 di 4

CODICE PROGETTO	UT. PROJ.	NUM. PROJ.	MOHE FILE	REVISIONE	SCALA:
DPF112	E	18101	T001S100S1C1PE02	A	1:5000

REV.	DESCRIZIONE	DATA	REDAITTO	VERIFICATO	APPROVATO
A	Emissione	26/02/2009	P. Spicchi	F. Muccini	N. Donati