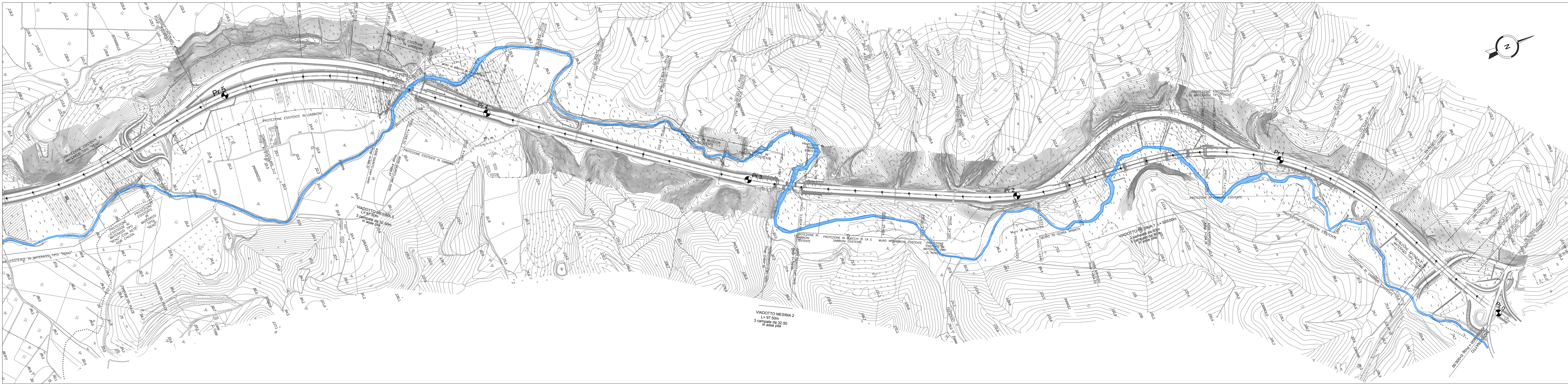


STRALCIO PLANIMETRICO 1
Scala 1:5.000

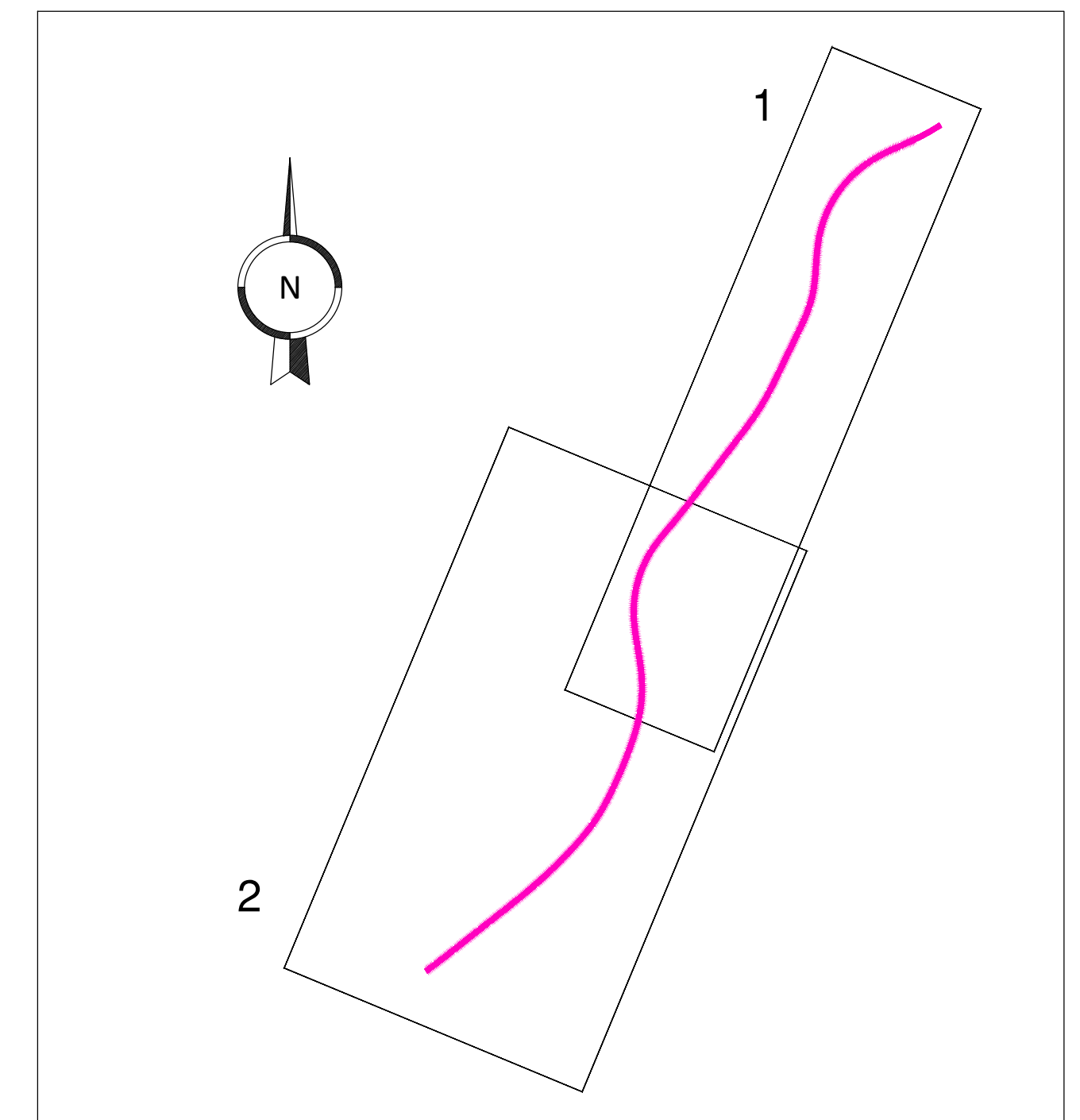


STRALCIO PLANIMETRICO 2
Scala 1:5.000



LEGENDA	
	ALVEO DI MAGRA DEL FIUME MESIMA

KEYPLAN



Area Compartimentale Calabria

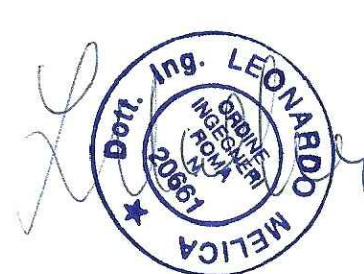
Autostrada SA-RC

INTERVENTI DI SISTEMAZIONE IDRALICA E DI DIFESA DELLE OPERE AUTOSTRADALI
RELATIVAMENTE ALL'INTERAZIONE VIARIA CON IL FIUME MESIMA, NEL TRATTO
COMPRESO TRA IL KM 369+800 E IL KM 378+500 DELL'AUTOSTRADA SA-RC

PROGETTO DEFINITIVO

PROGETTAZIONE:

MSM
MSM Ingegneria S.r.l.
Via Santa Neofita, 61 - 00138 ROMA
Ing. Leonardo Melica



GEOLOGIA:
Dott. Geol. Andrea Rondinara
Abbo del Geologo del Lazio n. 921

VISTO: IL RESP. DEL PROCEDIMENTO
Dott. Ing. Francesco Bianco

RESPONSABILE PROGETTAZIONE E REALIZZAZIONE LAVORI E
COORDINATORE TERRITORIALE
Dott. Ing. Giuseppe Ferraro

ELABORATI GENERALI
PLANIMETRIA GENERALE STATO DI FATTO

CODICE ELABORATO		REVISIONE	SCALA:
GEN PG 01		1	1:5.000
3			
2			
1	REVISIONE	APRILE 2020	Selva di Genova / Selva di Genova / L. Melica
0	EMISSIONE	GIUGNO 2018	Selva di Genova / Selva di Genova / L. Melica
REV.	DESCRIZIONE	DATA	REDATTO VERIFICATO APPROVATO