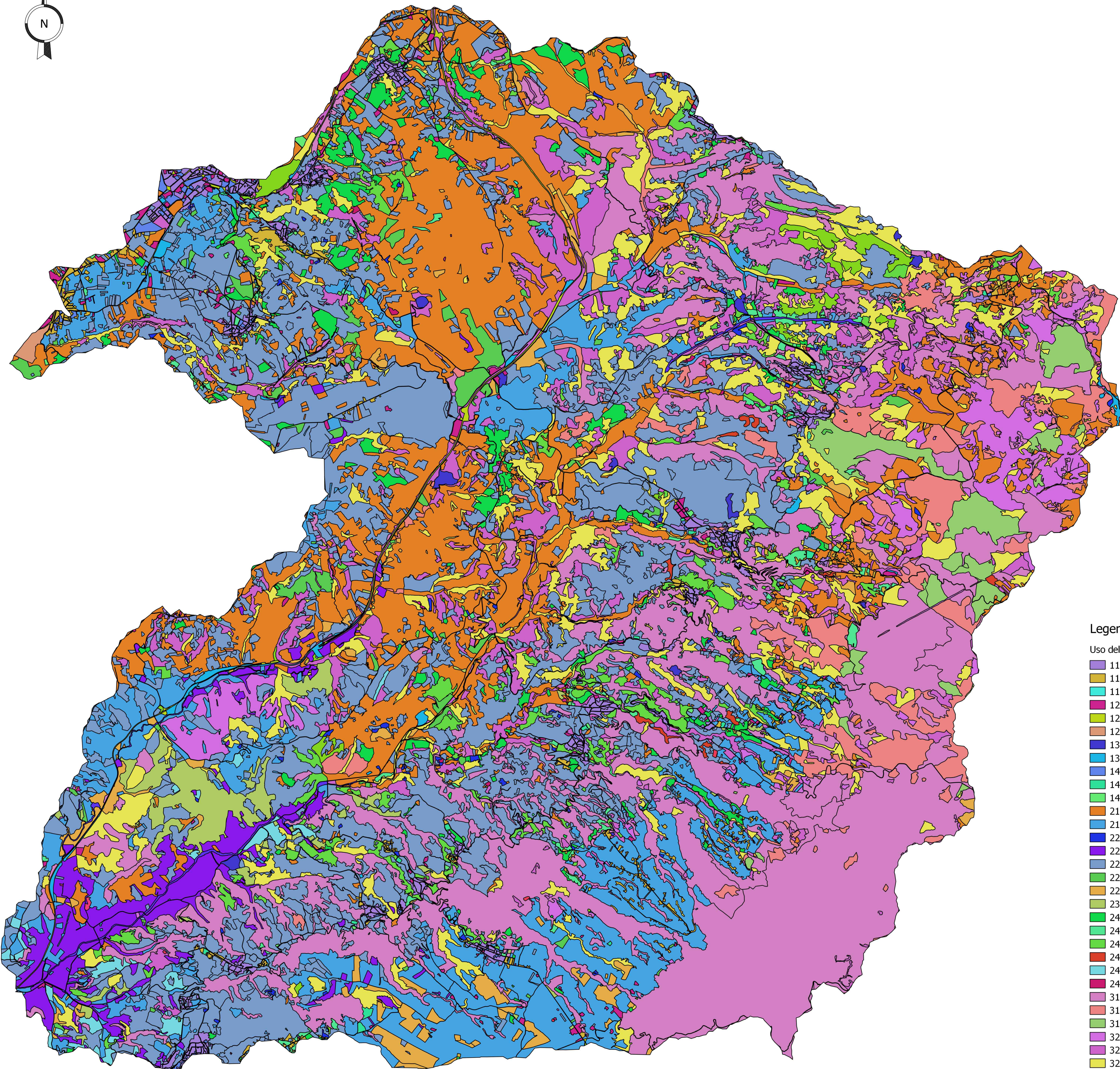
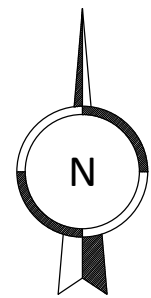


CARTA USO DEL SUOLO
Scala 1:50.000



Legenda

Uso del suolo MESIMA

- 111
- 112
- 114
- 121
- 122
- 124
- 131
- 133
- 141
- 142
- 144
- 211
- 212
- 221
- 223
- 224
- 225
- 226
- 231
- 241
- 242
- 243
- 244
- 245
- 246
- 311
- 312
- 313
- 321
- 322
- 324
- 332
- 333
- 334
- 511
- 512



Corine LIVELLO 3	SCS-CN per diversi HSG				Rif. USDA 1986
	A	B	C	D	
111 - Tessuto urbano continuo	89	92	94	95	Commercial and business (85% imp.)
112 - Tessuto urbano discontinuo	77	85	90	92	1/8 acre or less (town houses) (65% imp.)/small-
121 - Unità industriali o commerciali associati	81	88	91	93	Industrial (72% imp.)
122 - Reti di strade e binari e terreni associati	98	98	98	98	Paved parking lots, roofs, driveways, etc.
123 - Aree portuali	98	98	98	98	Paved parking lots, roofs, driveways, etc.
124 - Aeroporti	98	98	98	98	Paved parking lots, roofs, driveways, etc.
131 - Luoghi di estrazioni di minerali	76	85	89	91	Gravel (including right of way)
132 - Discariche	81	88	91	93	Industrial (72% imp.)
133 - Luoghi di costruzione	77	86	91	94	Newly graded areas (pervious areas only, no vegetation)
141 - Aree di verde urbano	49	69	79	84	Fair condition (grass cover 50 to 75%)
142 - Strutture di sport e tempo libero	68	79	86	89	Poor condition (grass cover <50%)
211 - Seminativi non irrigati	61	73	81	84	Contoured (C)
212 - Suolo permanentemente irrigato	67	78	85	89	Straight row (SR)
213 - Risate	62	71	78	81	Contoured & terraced (C&T)
221 - Vigneti	76	85	90	93	Crop residue cover
222 - Frutteti e frutti minori	43	65	76	82	Woods—grass combination (orchard or tree farm)
223 - Oliveti	43	65	76	82	Woods—grass combination (orchard or tree farm)
231 - Pascoli	49	69	79	84	Pasture, grassland, or range—continuous forage for grazing.
241 - Colture annuali associate a colture permanenti	61	73	81	84	Small grain
242 - Coltivazione complessa	61	73	81	84	Small grain
243 - Suoli principalmente occupati dall'agricoltura	61	73	81	84	Small grain
244 - Aree di agro-silvicoltura	43	65	76	82	Small grain
311 - Foreste a latifoglie	36	60	73	79	Woods
312 - Foreste a conifere	36	60	73	79	Woods
313 - Foreste miste	36	60	73	79	Woods
321 - Praterie naturali	49	69	79	84	Pasture, grassland, or range—continuous forage for grazing.
322 - Lande e brugheria	49	69	79	84	Pasture, grassland, or range—continuous forage for grazing.

Corine LIVELLO 3	SCS-CN per diversi HSG				Rif. USDA 1986
	A	B	C	D	
323 - Vegetazione sclerofila	35	56	70	77	Brush—brush-weed-grass mixture with brush the major element
324 - Transizione suolo boscoso/arbusti	35	56	70	77	Brush—brush-weed-grass mixture with brush the major element
331 - Spiagge, dune e piani di sabbia	46	65	77	82	12% imp.
332 - Roccia nuda	96	96	96	96	Artificial desert landscaping
333 - Aree scarsamente vegetate	63	77	85	88	Natural desert landscaping (pervious area only)
334 - Aree bruciate	63	77	85	88	Natural desert landscaping (pervious area only)
335 - Ghiacciai e nevi perenni	98	98	98	98	Impervious surfaces, water bodies
411 - Paludi interne	98	98	98	98	Impervious surfaces, water bodies
412 - Torbiere	98	98	98	98	Impervious surfaces, water bodies
421 - Paludi di sale	98	98	98	98	Impervious surfaces, water bodies
422 - Saline	98	98	98	98	Impervious surfaces, water bodies
423 - Piani intertidali	98	98	98	98	Impervious surfaces, water bodies
511 - Corsi d'acqua	98	98	98	98	Impervious surfaces, water bodies
512 - Corpi d'acqua	98	98	98	98	Impervious surfaces, water bodies
521 - Lagune costiere	98	98	98	98	Impervious surfaces, water bodies
522 - Estuari	98	98	98	98	Impervious surfaces, water bodies
523 - Mare	98	98	98	98	Impervious surfaces, water bodies



Area Compartmentale Calabria

Autostrada SA-RC

INTERVENTI DI SISTEMAZIONE IDRAULICA E DI DIFESA DELLE OPERE AUTOSTRADALI
RELATIVAMENTE ALL'INTERAZIONE VIARIA CON IL FIUME MESIMA, NEL TRATTO
COMPRESO TRA IL KM 369+800 E IL KM 378+500 DELL'AUTOSTRADA SA-RC

PROGETTO DEFINITIVO

PROGETTAZIONE:



MSM Ingegneria S.r.l.
Via della Meloria, 61 - 00136 ROMA
Ing. Leonardo Melica

GEOLOGIA:

Dott. Geol. Andrea Rondinara
Albo dei Geologi del Lazio n. 921

VISTO: IL RESP. DEL PROCEDIMENTO

Dott. Ing. Francesco Bianco

RESPONSABILE PROGETTAZIONE E REALIZZAZIONE LAVORI E COORDINATORE TERRITORIALE

Dott. Ing. Giuseppe Ferrara

**IDROLOGIA E IDRAULICA
CARTA USO DEL SUOLO**

CODICE ELABORATO	REVISIONE	SCALA:
IDR CR 06	0	1:50.000
3		
2		
1		
0	EMISSIONE	GIUGNO 2018
REV.	DESCRIZIONE	DATA REDATTO VERIFICATO APPROVATO