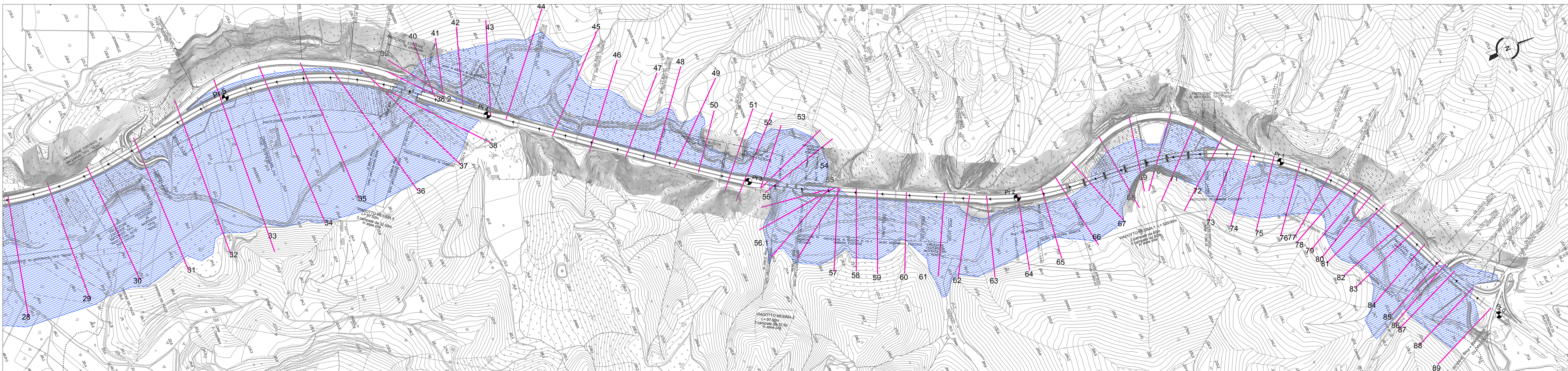
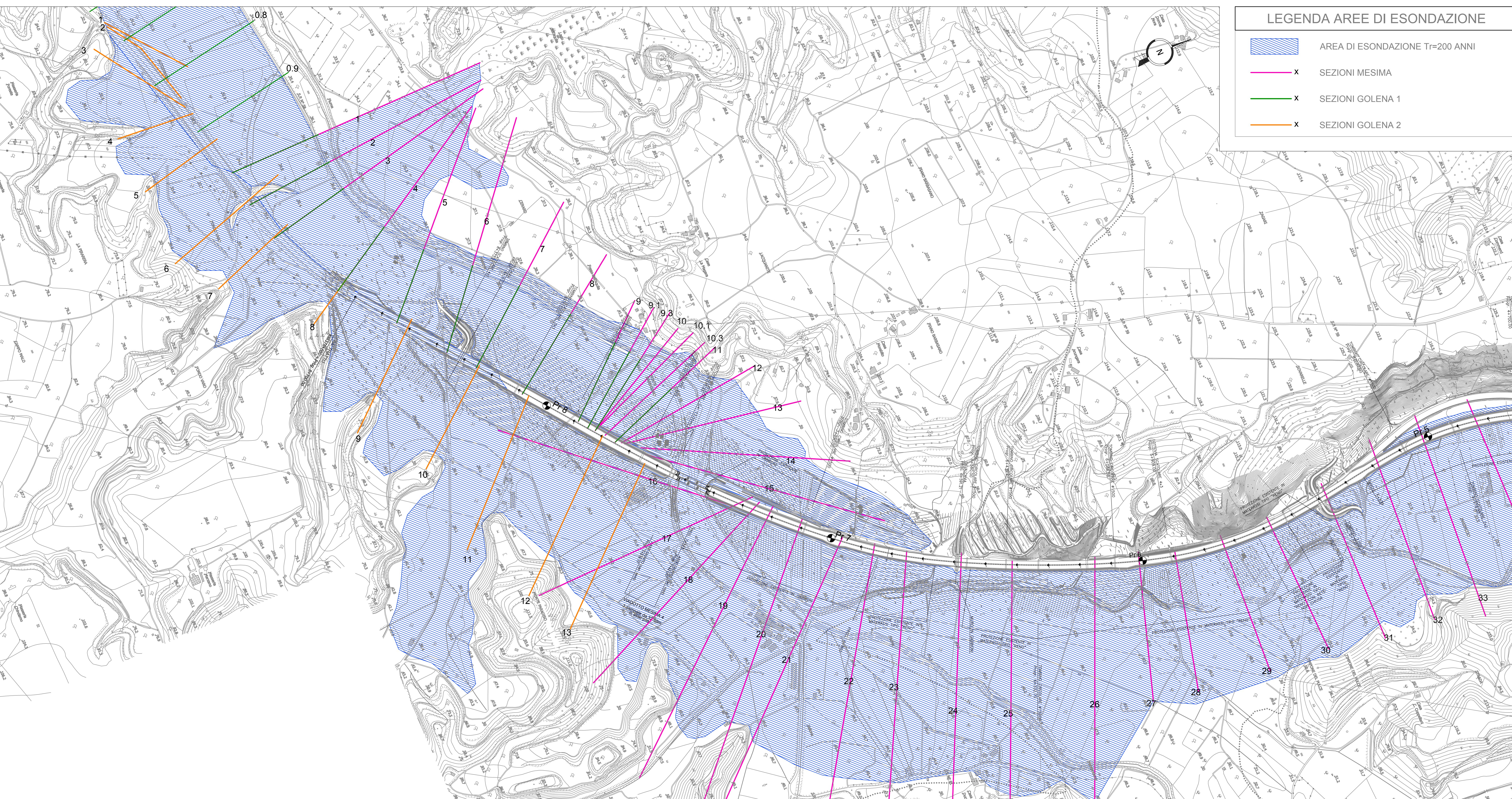


STRALCIO PLANIMETRICO 1  
Scala 1:5.000

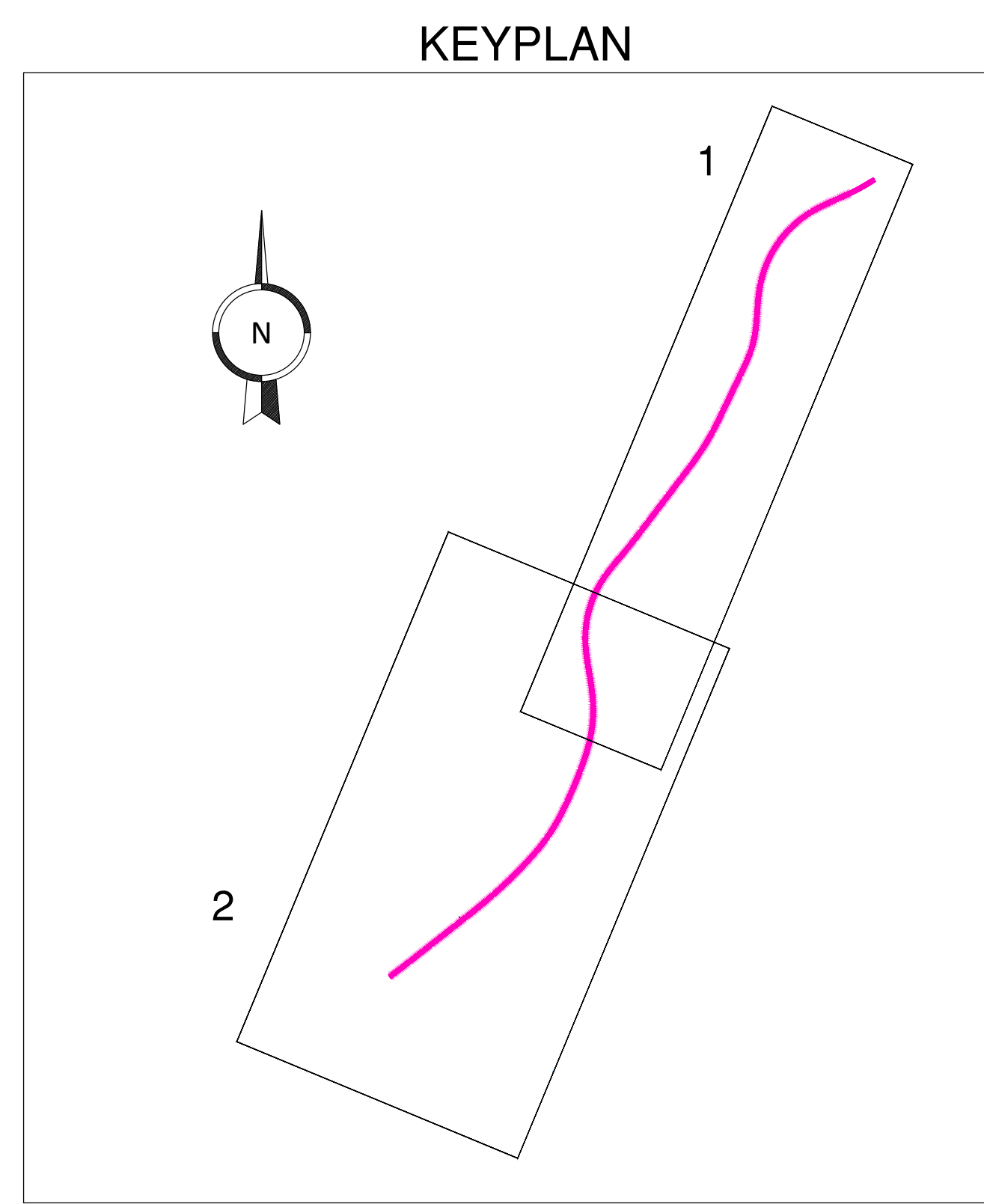


STRALCIO PLANIMETRICO 2  
Scala 1:5.000



**LEGENDA AREE DI ESONDAZIONE**

- AREA DI ESONDAZIONE Tr=200 ANNI
- SEZIONI MESIMA
- SEZIONI GOLENA 1
- SEZIONI GOLENA 2



**anas** Area Compartmentale Calabria

Autostrada SA-RC  
INTERVENTI DI SISTEMAZIONE IDRAULICA E DI DIFESA DELLE OPERE AUTOSTRADALI  
RELATIVAMENTE ALL'INTERAZIONE VIARIA CON IL FIUME MESIMA, NEL TRATTO  
COMPRESO TRA IL KM 369+800 E IL KM 378+500 DELL'AUTOSTRADA SA-RC

**PROGETTO DEFINITIVO**

PROGETTAZIONE: **MSM** MSM Ingegneria S.r.l.  
Via della Meridiana, 41 - 89100 CATANZARO  
Ing. Leonardo Melica

GEOLOGIA: Dott. Geol. Andrea Rondinara  
Albo dei Geologi del Lazio n. 921

VISTO: IL RESP. DEL PROCEDIMENTO  
Dott. Ing. Francesco Bianco

RESPONSABILE PROGETTAZIONE E REALIZZAZIONE LAVORI E  
COORDINATORE TERRITORIALE  
Dott. Ing. Giuseppe Ferraro

**IDROLOGIA E IDRAULICA  
PLANIMETRIA AREE DI ESONDAZIONE  
STATO DI FATTO**

CODICE ELABORATO	REVISIONE	SCALA
IDR PL 01	2	1:5.000
3	REVISIONE	
2	REVISIONE	
1	REVISIONE A SEGUITO DI NOTA ADR REGIONE CALABRIA	
0	EMISSIONE	
REV.	DESCRIZIONE	DATA REDATTO VERIFICATO APPROVATO