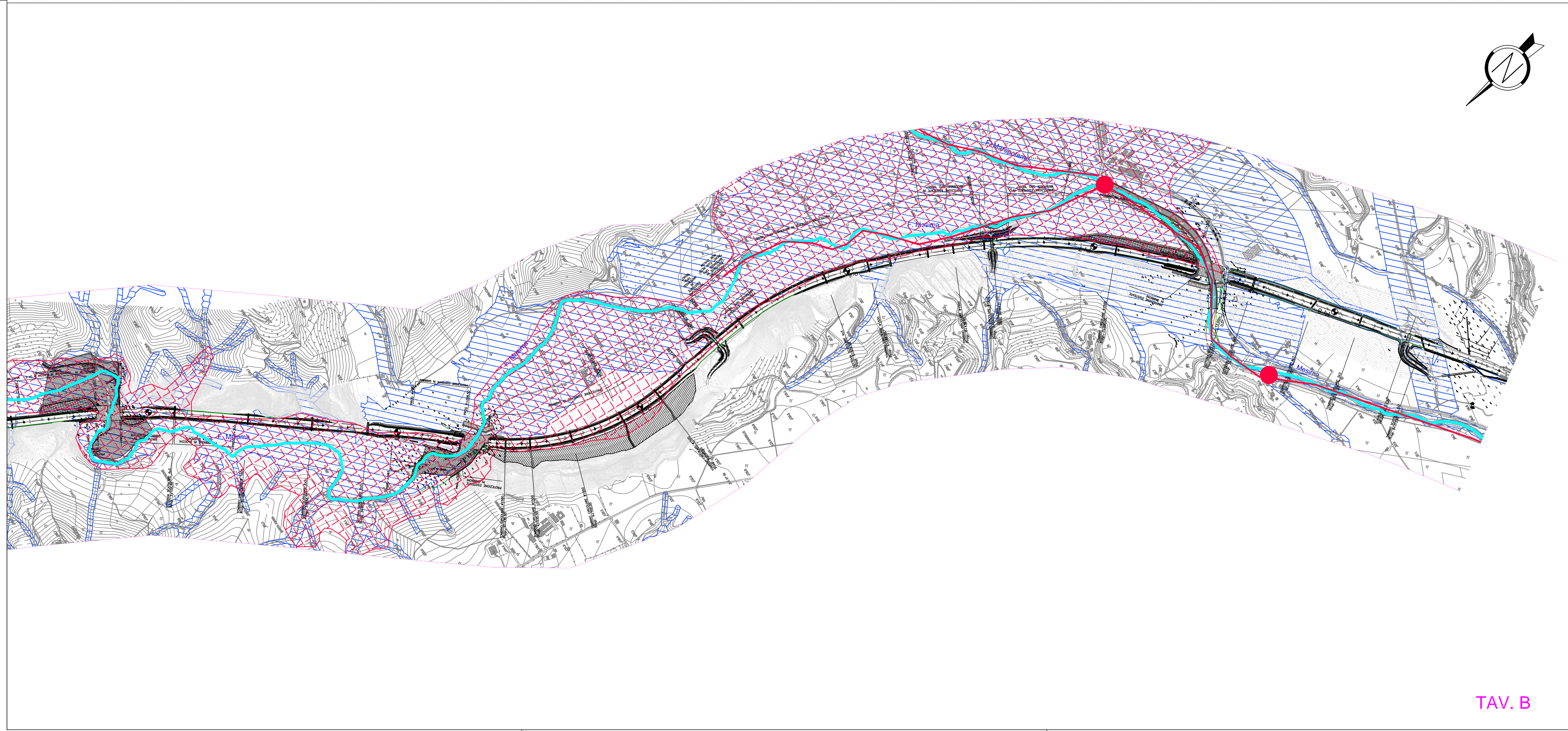
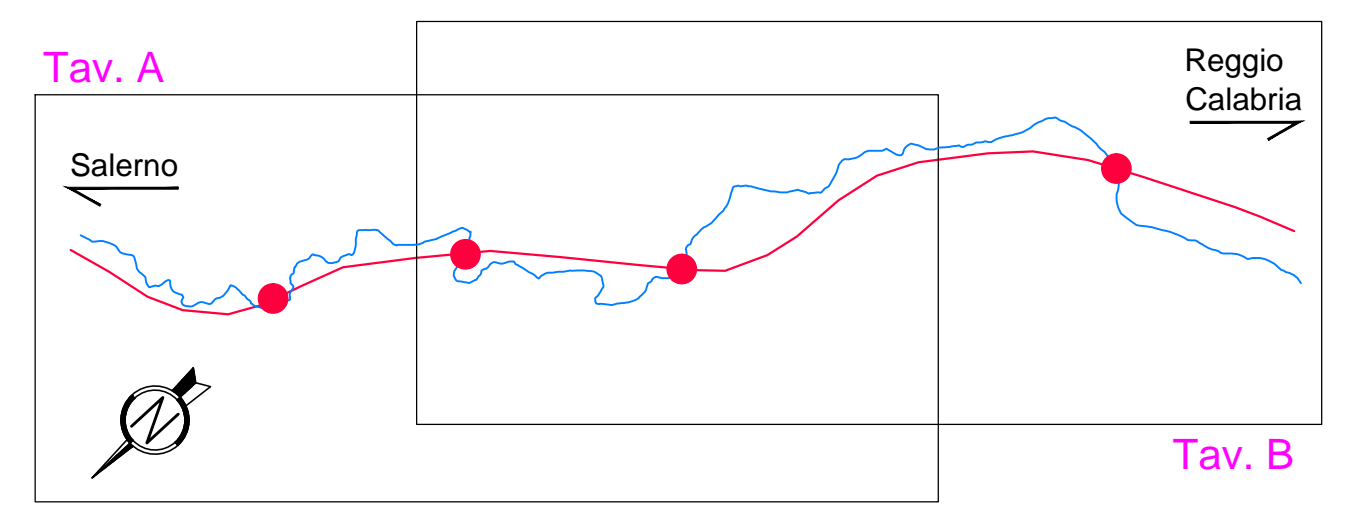




TAV. A

- ### LEGENDA
-  PAI 2016 - Pericolosità idraulica (da Aut. di Bacino Regionale - Regione Calabria - Aggiornamento PAI 2016 - non ancora vigente)
 -  PAI 2016 - Aree con pericolosità di frana (da Aut. di Bacino Regionale - Regione Calabria - Aggiornamento PAI 2016 - non ancora vigente)
 -  PAI 2016 - Fasce di attenzione per pericolosità di evoluzione della frana (da Aut. di Bacino Regionale - Regione Calabria - Aggiornamento PAI 2016 - non ancora vigente)
 - IP2** PAI 2016 - Livello di pericolosità dei fenomeni rilevati: MEDIO
 - IP3** PAI 2016 - Livello di pericolosità dei fenomeni rilevati: ALTO
 - IP4** PAI 2016 - Livello di pericolosità dei fenomeni rilevati: MOLTO ALTO
 -  PAI 2001 - Rischio idraulico - Aree di attenzione
 -  PAI 2001 - Rischio idraulico - Zone di attenzione
 -  PAI 2001 - Rischio idraulico - Punti di attenzione



TAV. B



Area Compartmentale Calabria

Autostrada SA-RC

INTERVENTI DI SISTEMAZIONE IDRAULICA E DI DIFESA DELLE OPERE AUTOSTRADALI
RELATIVAMENTE ALL'INTERAZIONE VIARIA CON IL FIUME MESIMA, NEL TRATTO
COMPRESO TRA IL KM 369+800 E IL KM 378+500 DELL'AUTOSTRADA SA-RC

PROGETTO DEFINITIVO

<p>PROGETTAZIONE:</p>  <p>MSM Ingegneria S.r.l. Via della Melica, 61 - 00136 ROMA Ing. Leonardo Melica</p>	<p>GEOLOGIA:</p> <p>Dott. Geol. Andrea Rondinara <small>Albo dei Geologi del Lazio n. 921</small></p> 
--	---

<p>VISTO: IL RESP. DEL PROCEDIMENTO</p> <p><small>Dott. Ing. Francesco Bianco</small></p>	<p>RESPONSABILE PROGETTAZIONE E REALIZZAZIONE LAVORI E COORDINATORE TERRITORIALE</p> <p><small>Dott. Ing. Giuseppe Ferrara</small></p>
---	--

**STUDIO GEOLOGICO
PIANO DI ASSETTO IDROGEOLOGICO**

CODICE ELABORATO	REVISIONE	SCALA:
GEO CT 04	2	1:10000
3		
2	REVISIONE	APRILE 2020 A. Rondinara A. Salvo de Gennaro L. Melica
1	REVISIONE	LUGLIO 2018 A. Rondinara A. Salvo de Gennaro L. Melica
0	EMISSIONE	GIUGNO 2018 A. Rondinara A. Salvo de Gennaro L. Melica
REV.	DESCRIZIONE	DATA REDATTO VERIFICATO APPROVATO