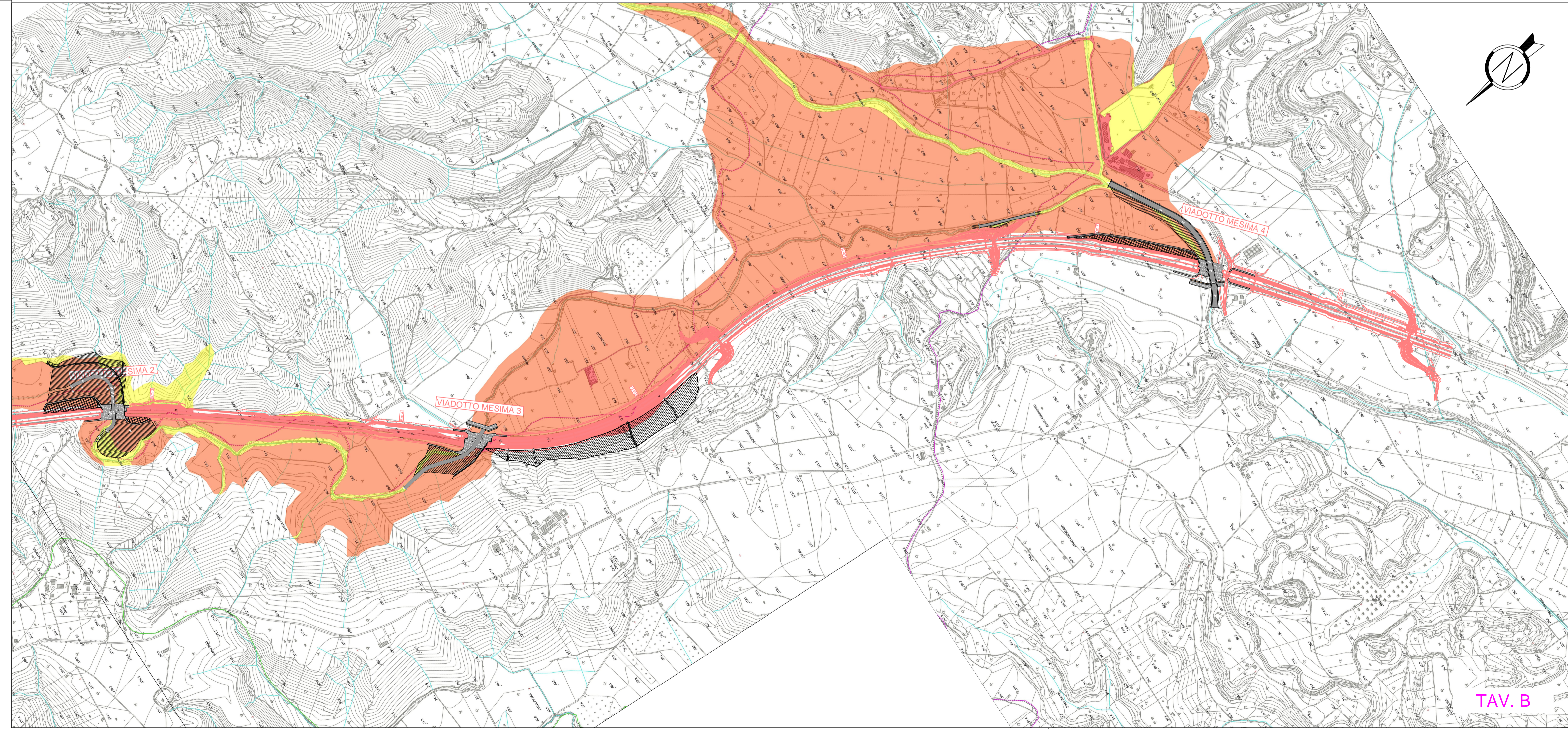


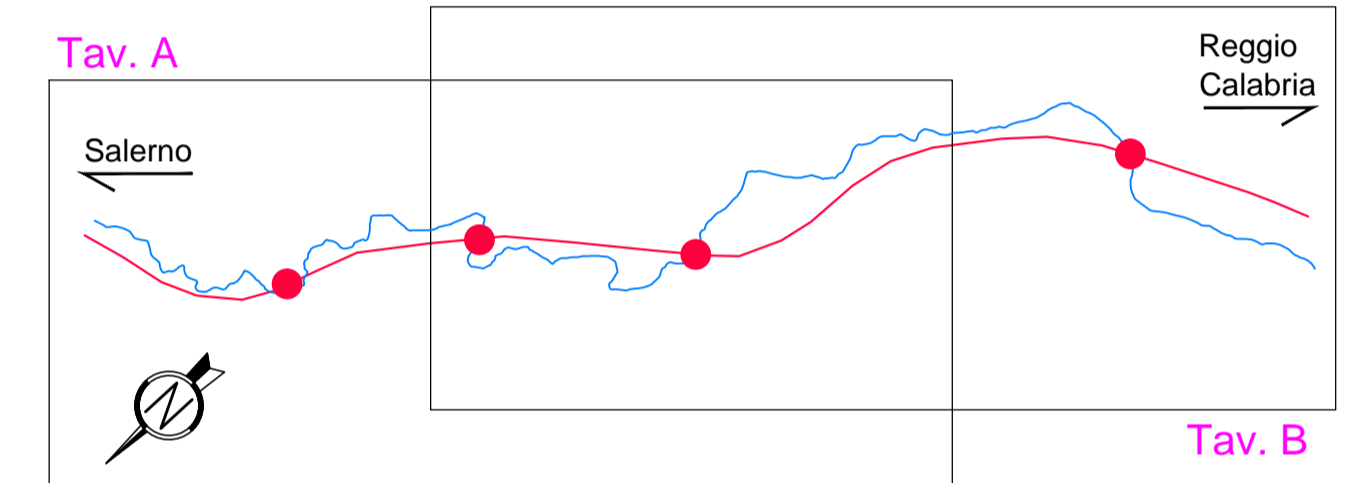
TAV. A



TAV. B

LEGENDA

<b>R4</b> aree/elementi a rischio molto elevato	Sono possibili perdite di vite umane e lesioni gravi alle persone, danni gravi agli edifici, alle infrastrutture ed al patrimonio ambientale, la distruzione di attività socio-economiche
<b>R3</b> aree/elementi a rischio elevato	Sono possibili problemi per l'incolumità delle persone, danni funzionali agli edifici e alle infrastrutture con conseguente inagibilità degli stessi la interruzione di funzionalità delle attività socio-economiche e danni relativi al patrimonio ambientale
<b>R2</b> aree/elementi a rischio medio	Sono possibili danni minori agli edifici, alle infrastrutture e al patrimonio ambientale che non pregiudicano l'incolumità delle persone, l'agibilità degli edifici e la funzionalità delle attività economiche
<b>R1</b> aree/elementi a rischio moderato o nullo	I danni sociali, economici ed al patrimonio ambientale sono trascurabili o nulli



**anas** Area Compartimentale Calabria

**Autostrada SA-RC**

INTERVENTI DI SISTEMAZIONE IDRAULICA E DI DIFESA DELLE OPERE AUTOSTRADALI RELATIVAMENTE ALL'INTERAZIONE VIARIA CON IL Fiume MESIMA, NEL TRATTO COMPRESO TRA IL KM 369+800 E IL KM 378+500 DELL'AUTOSTRADA SA-RC

**PROGETTO DEFINITIVO**

PROGETTAZIONE:  <b>MSM</b> Ingegneria S.r.l. <small>Via della Melica, 61 - 00136 ROMA</small> Ing. Leonardo Melica	GEOLOGIA: Dott. Geol. Andrea Rondinara <small>Albo dei Geologi del Lazio n. 921</small>
--	---

VISTO: IL RESP. DEL PROCEDIMENTO <small>Dott. Ing. Francesco Bianco</small>	RESPONSABILE PROGETTAZIONE E REALIZZAZIONE LAVORI E COORDINATORE TERRITORIALE. <small>Dott. Ing. Giuseppe Ferrara</small>
--	--

**STUDIO GEOLOGICO**  
**STRALCIO DEL PIANO DI GESTIONE DEL RISCHIO DI ALLUVIONE**  
**CARTA DEL RISCHIO**

CODICE ELABORATO	REVISIONE	SCALA:
<b>GEO CT 05</b>	<b>2</b>	<b>1:10000</b>
3		
2	REVISIONE	APRILE 2020 A. Rondinara A. Salvo de Gennaro L. Melica
1	REVISIONE	LUGLIO 2018 A. Rondinara A. Salvo de Gennaro L. Melica
0	EMISSIONE	GIUGNO 2018 A. Rondinara A. Salvo de Gennaro L. Melica
REV.	DESCRIZIONE	DATA REDATTO VERIFICATO APPROVATO