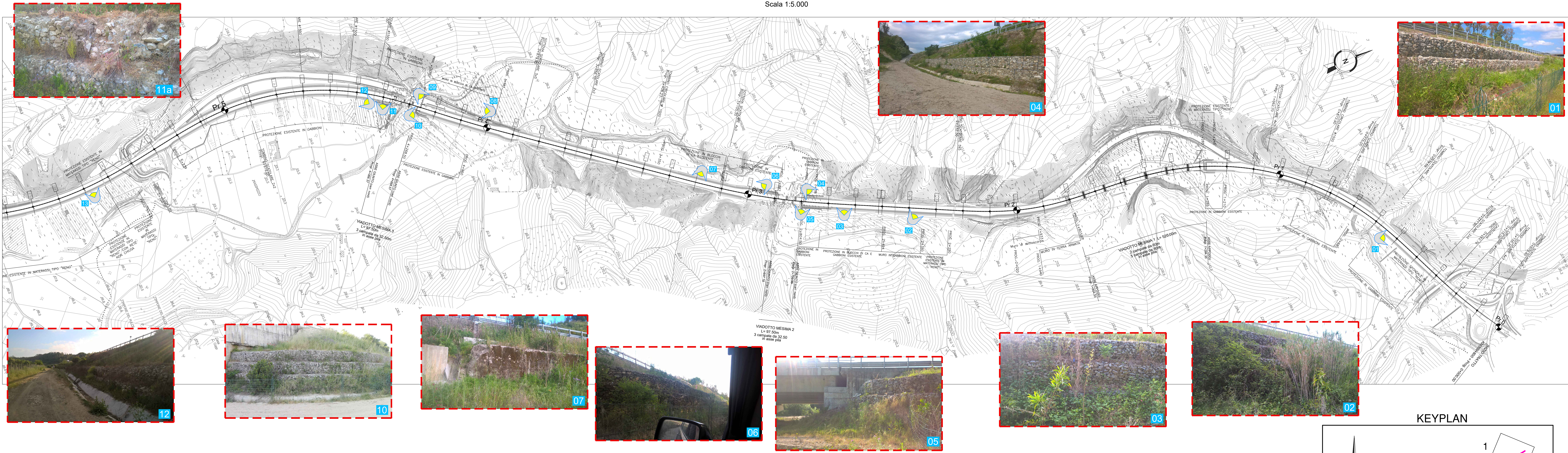
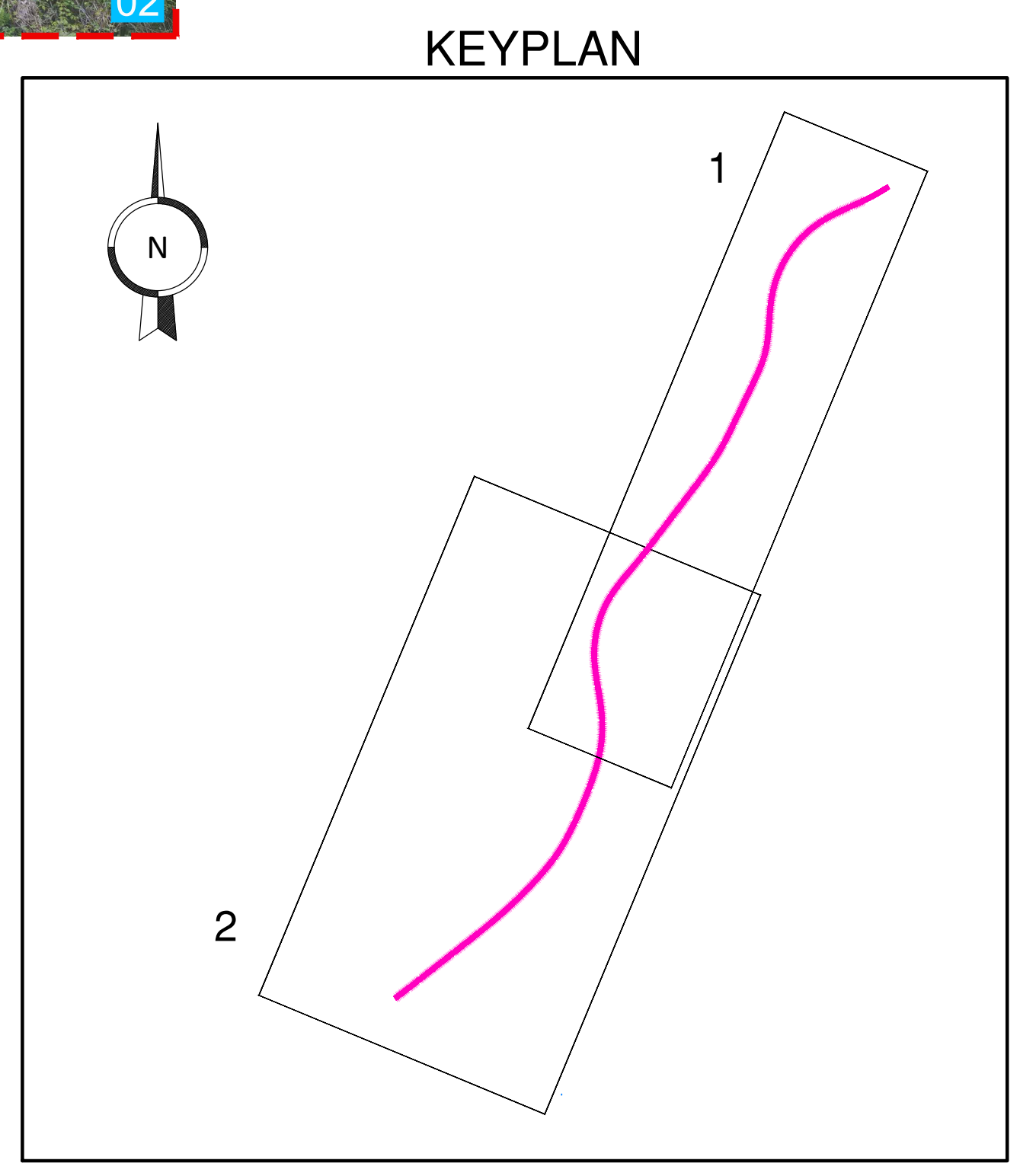
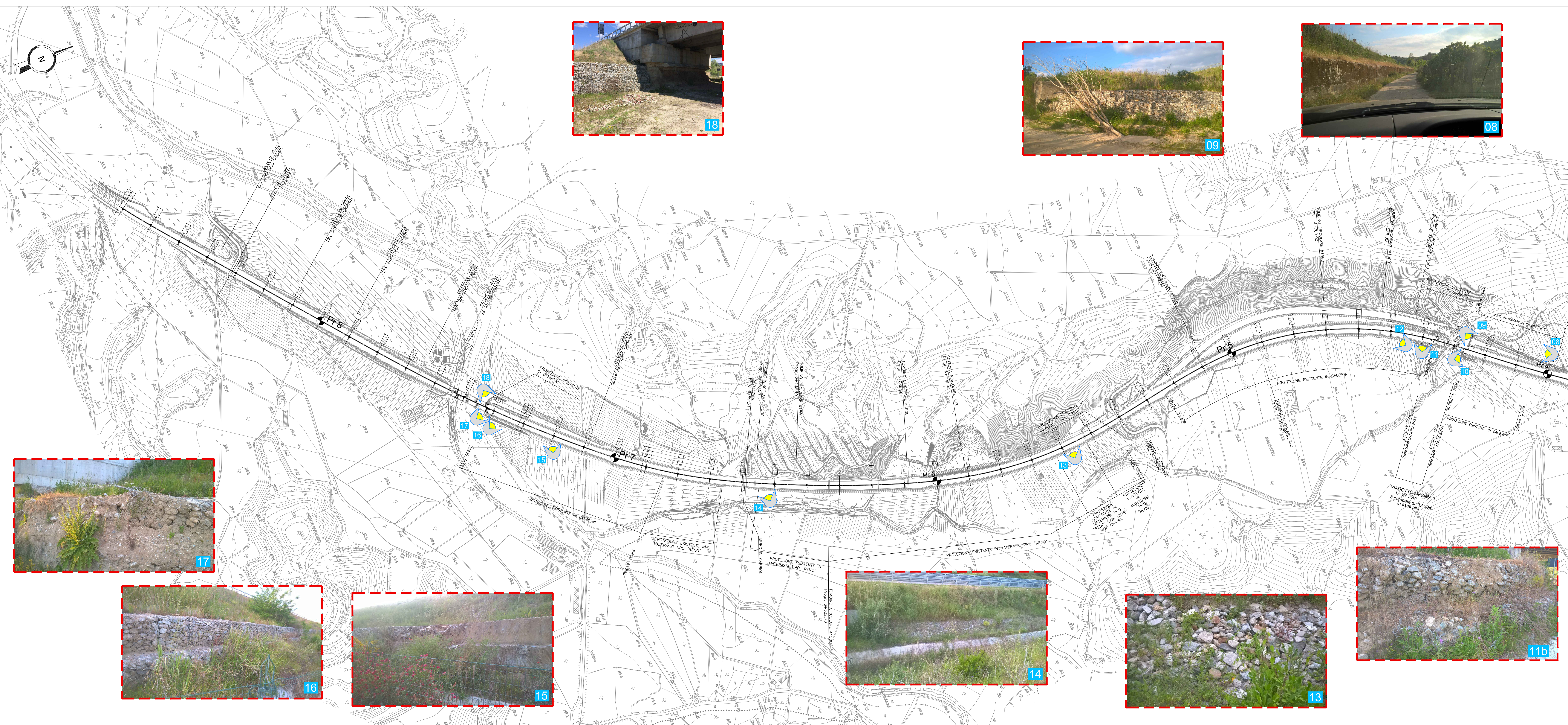


STRALCIO PLANIMETRICO 1
Scala 1:5.000



STRALCIO PLANIMETRICO 2
Scala 1:5.000



anas Area Compartmentale Calabria

Autostrada SA-RC

INTERVENTI DI SISTEMAZIONE IDRICA E DI DIFESA DELLE OPERE AUTOSTRADALI RELATIVAMENTE ALL'INTERAZIONE VIARIA CON IL FIUME MESIMA, NEL TRATTO COMPRESO TRA IL KM 369+800 E IL KM 378+500 DELL'AUTOSTRADA SA-RC

PROGETTO DEFINITIVO

PROGETTAZIONE: **MSM** Ingegneria S.r.l. Via Seta Mesima, 61 - 00138 ROMA Ing. Leonardo Melica

GEOLOGIA: Dott. Geol. Andrea Rondinara Abito del Geologo del Lazio n. 921

VISTO: IL RESP. DEL PROCEDIMENTO RESPONSABILE PROGETTAZIONE E REALIZZAZIONE LAVORI E COORDINATORE TERRITORIALE
Dott. Ing. Francesco Bianco Dott. Ing. Giuseppe Ferraro

OPERE DI SISTEMAZIONE E DI DIFESA IDRICA LUNGO IL TRACCIATO AUTOSTRADALE
INTERVENTO DI PROTEZIONE ANTIEROSIONE DEI RILEVATI
Rilievo fotografico dello stato di fatto

CODICE ELABORATO	REVISIONE	SCALA
RIL RF 01	0	1:5000

REV.	DESCRIZIONE	DATA	REDATTO	VERIFICATO	APPROVATO
3					
2					
1					
0	EMISSIONE	GIUGNO 2018	Stefano de Gennaro	Stefano de Gennaro	L. Melica