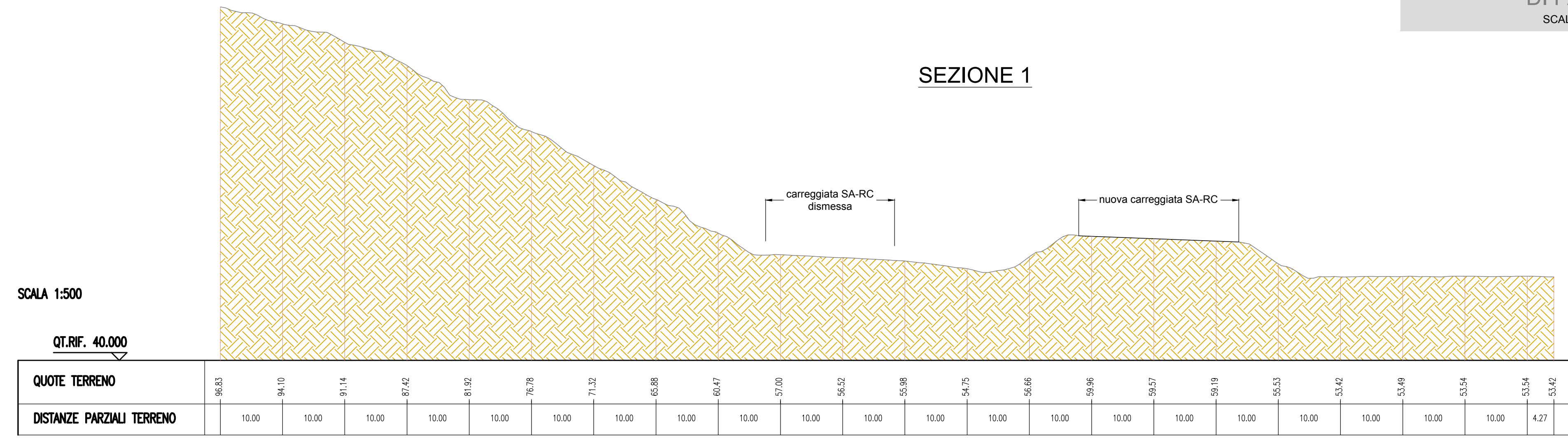
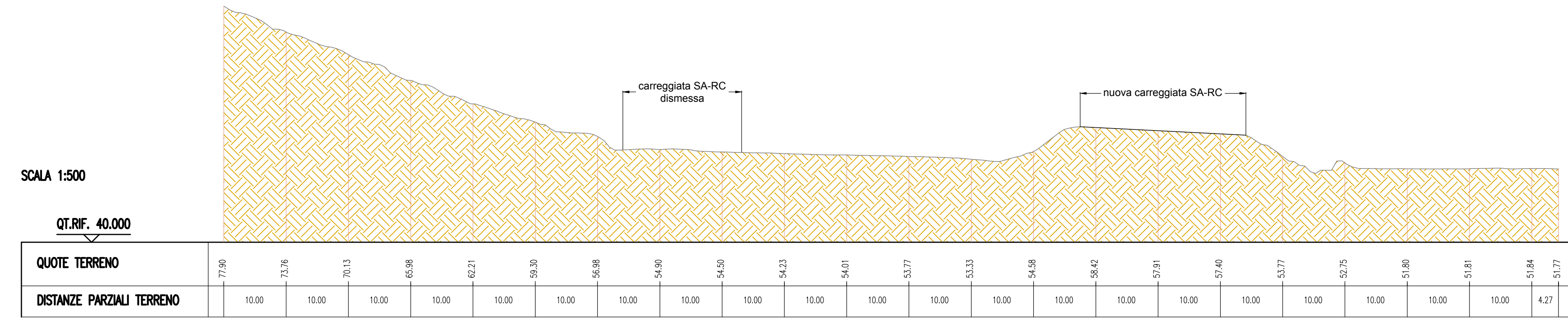


SEZIONI TRASVERSALI STATO DI FATTO
SCALA 1:500

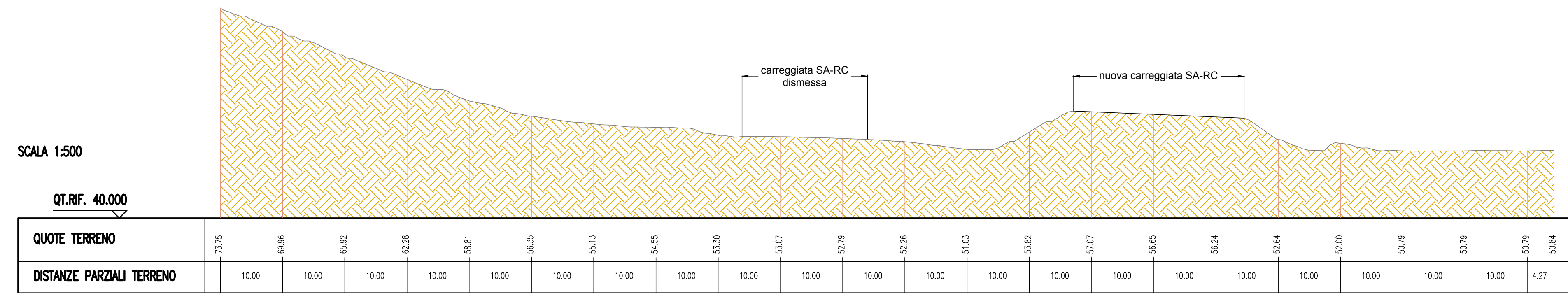
SEZIONE 1



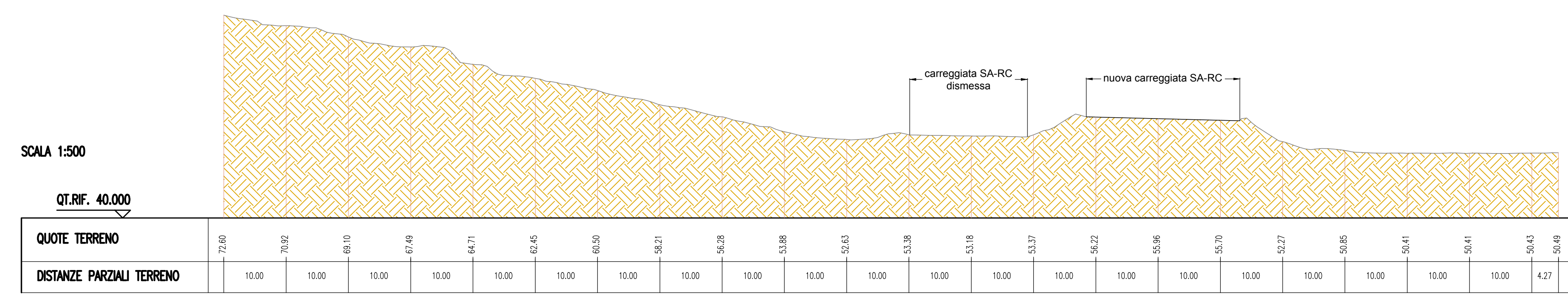
SEZIONE 2



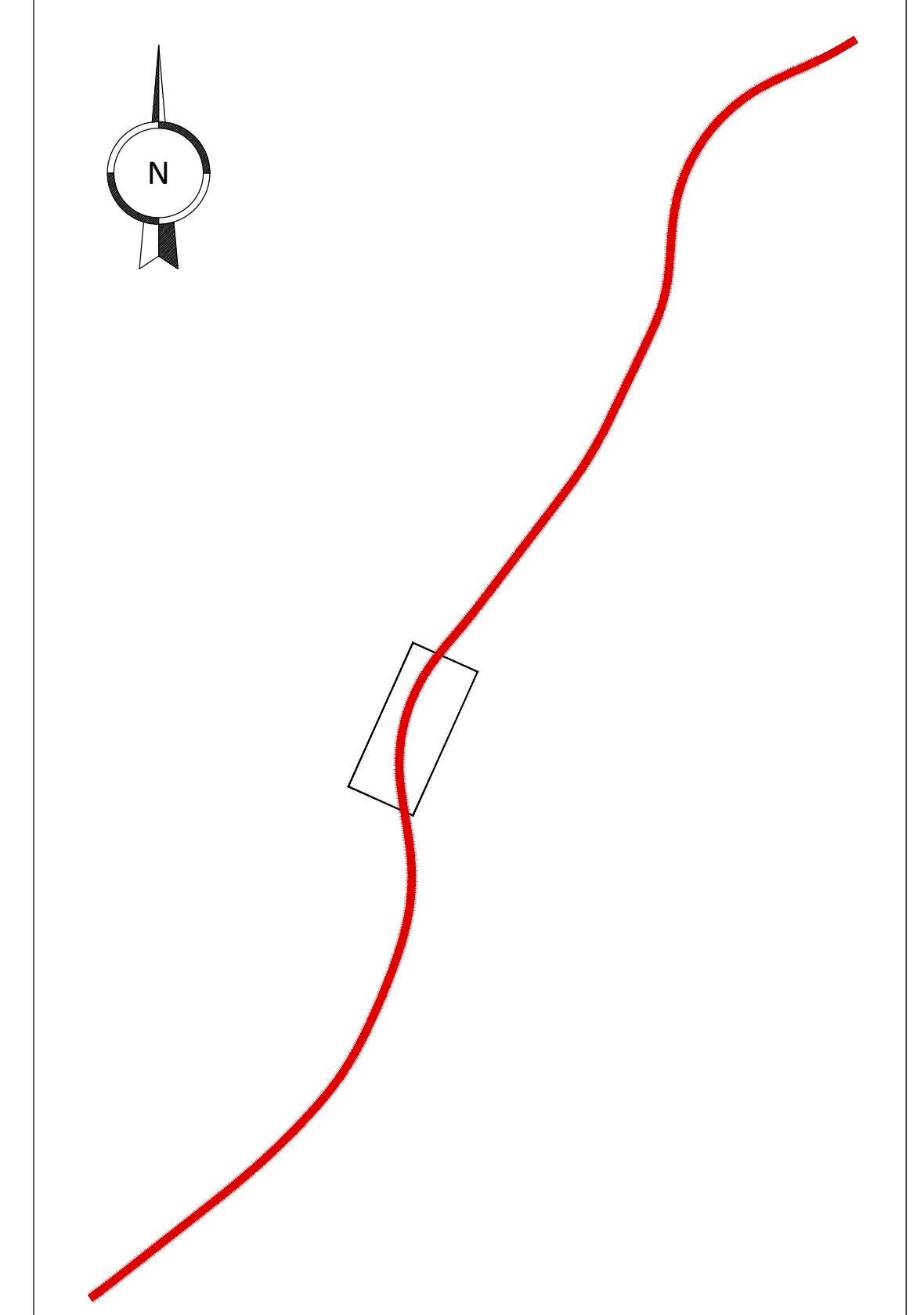
SEZIONE 3



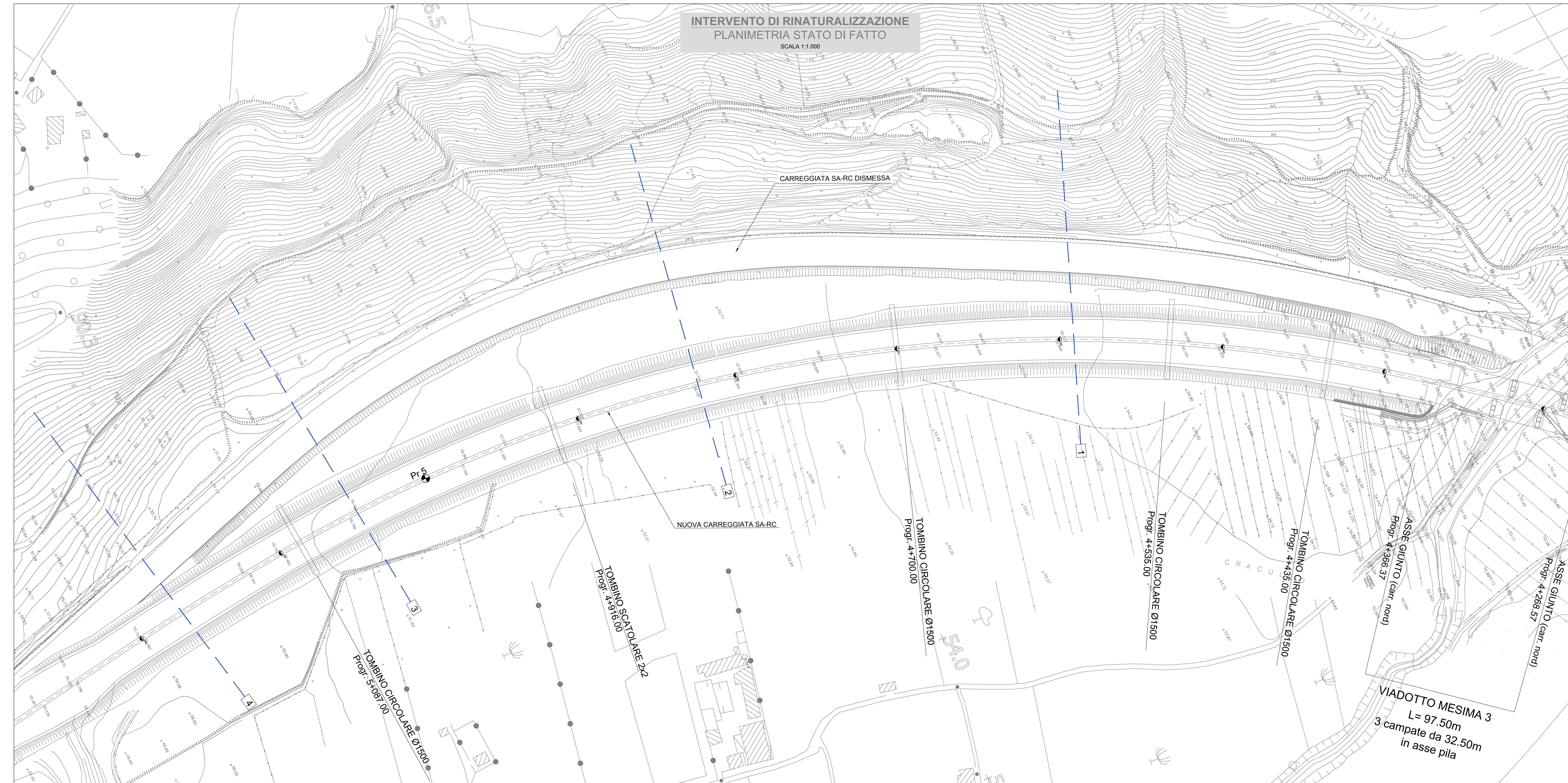
SEZIONE 4



KEYPLAN



INTERVENTO DI RINATURIZZAZIONE
PLANIMETRIA STATO DI FATTO
SCALA 1:1.000



Area Compartimentale Calabria

Autostrada SA-RC

INTERVENTI DI SISTEMAZIONE IDRAULICA E DI DIFESA DELLE OPERE AUTOSTRADALI
RELATIVAMENTE ALL'INTERAZIONE VIARIA CON IL FIUME MESIMA, NEL TRATTO
COMPRESO TRA IL KM 369+800 E IL KM 378+500 DELL'AUTOSTRADA SA-RC

PROGETTO DEFINITIVO

PROGETTAZIONE:

MSM Ingegneria S.r.l.
Via della Memoria, 61 - 00196 ROMA
Ing. Leonardo Melica



GEOLOGIA:
Dott. Geol. Andrea Rondinara
Albo dei Geologi del Lazio n. 921

VISTO: IL RESP. DEL PROCEDIMENTO
Dott. Ing. Francesco Bianco

RESPONSABILE PROGETTAZIONE E REALIZZAZIONE LAVORI E COORDINATORE TERRITORIALE
Dott. Ing. Giuseppe Ferraro

OPERE DI SISTEMAZIONE E DI DIFESA IDRAULICA
LUNGO IL TRACCIATO AUTOSTRADALE
INTERVENTI DI RINATURIZZAZIONE DEI VERSANTI
INTERVENTO A VALLE DEL MESIMA 3 - RILIEVO DELLO STATO DI FATTO

CODICE ELABORATO	REVISIONE	SCALA			
RINRL01	0	VARIE			
3					
2					
1					
0					
REV.	DESCRIZIONE	DATA	REDATTO	VERIFICATO	APPROVATO
	EMMISSIONE A SEGUITO DI REVISIONE	APRILE 2020	L. Salvo di Genova	A. Salvo di Genova	L. Melica