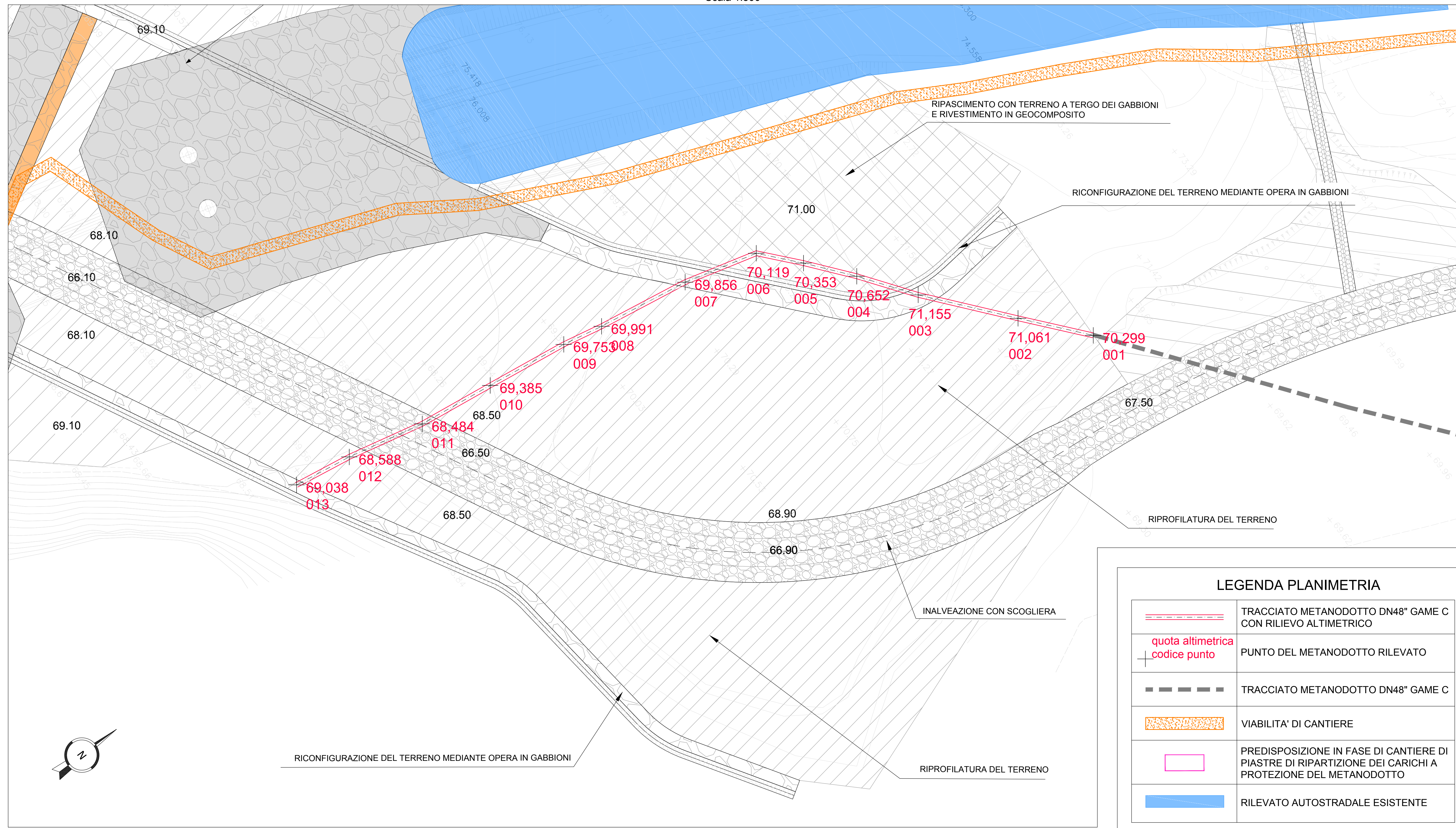
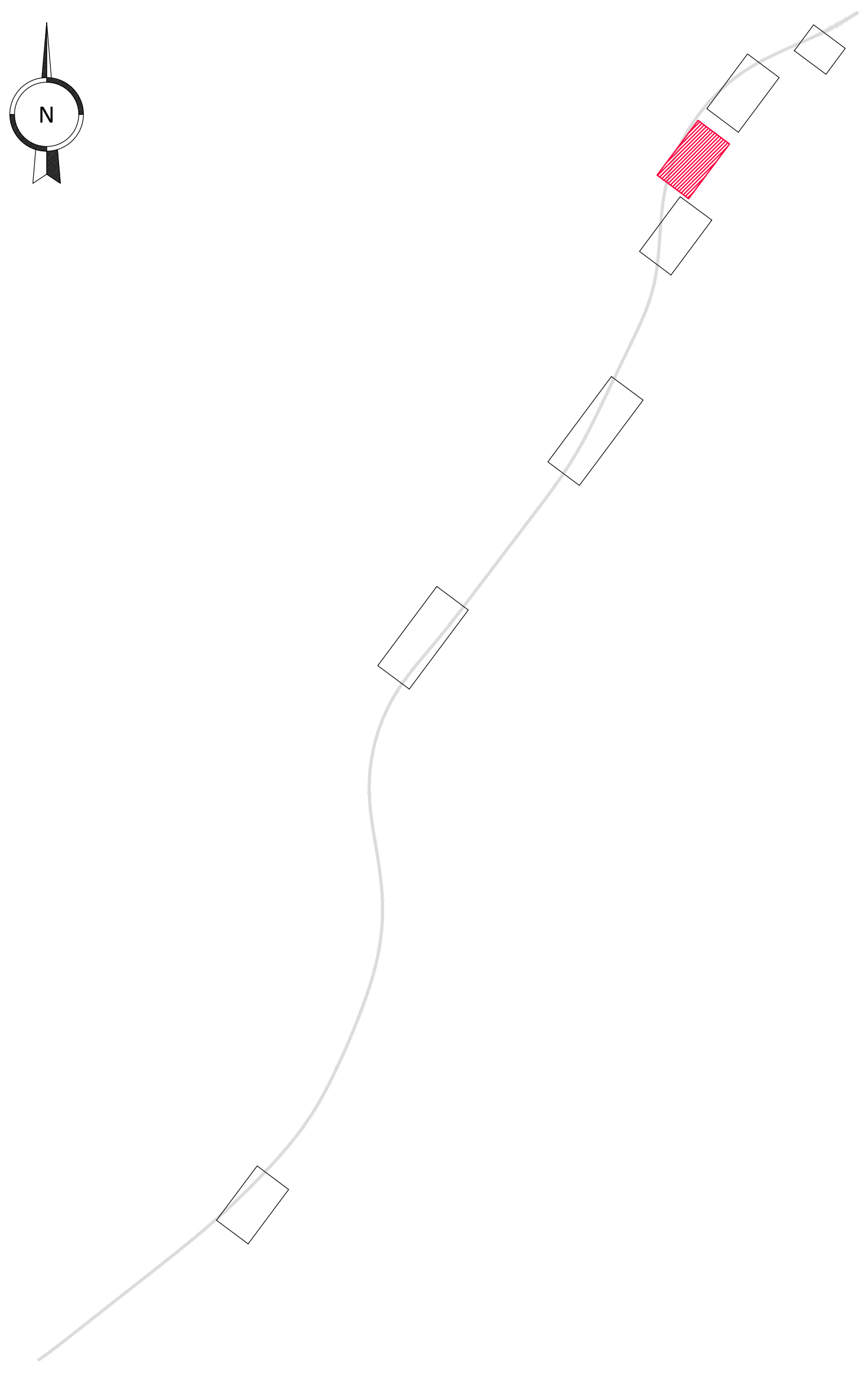
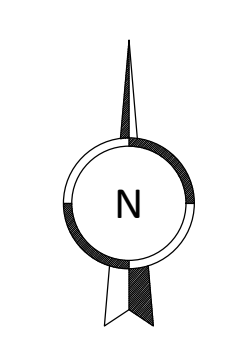


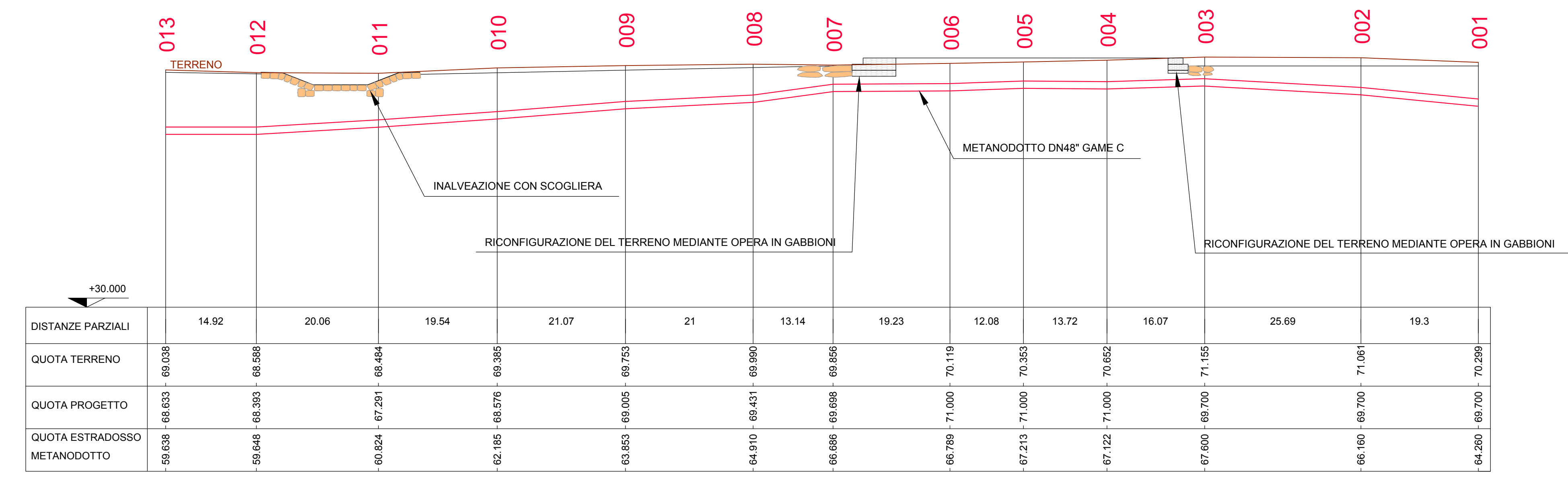
STRALCIO PLANIMETRICO  
Scala 1:500



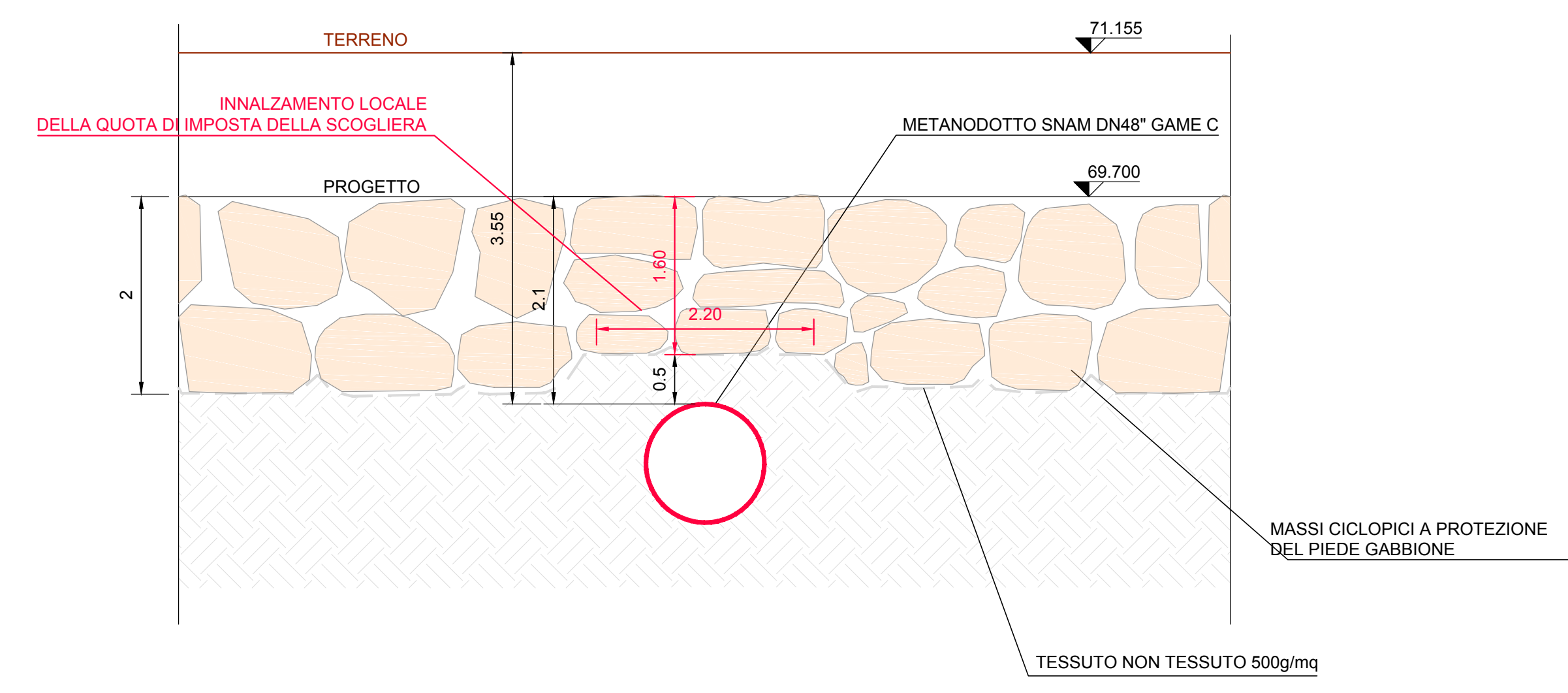
KEYPLAN



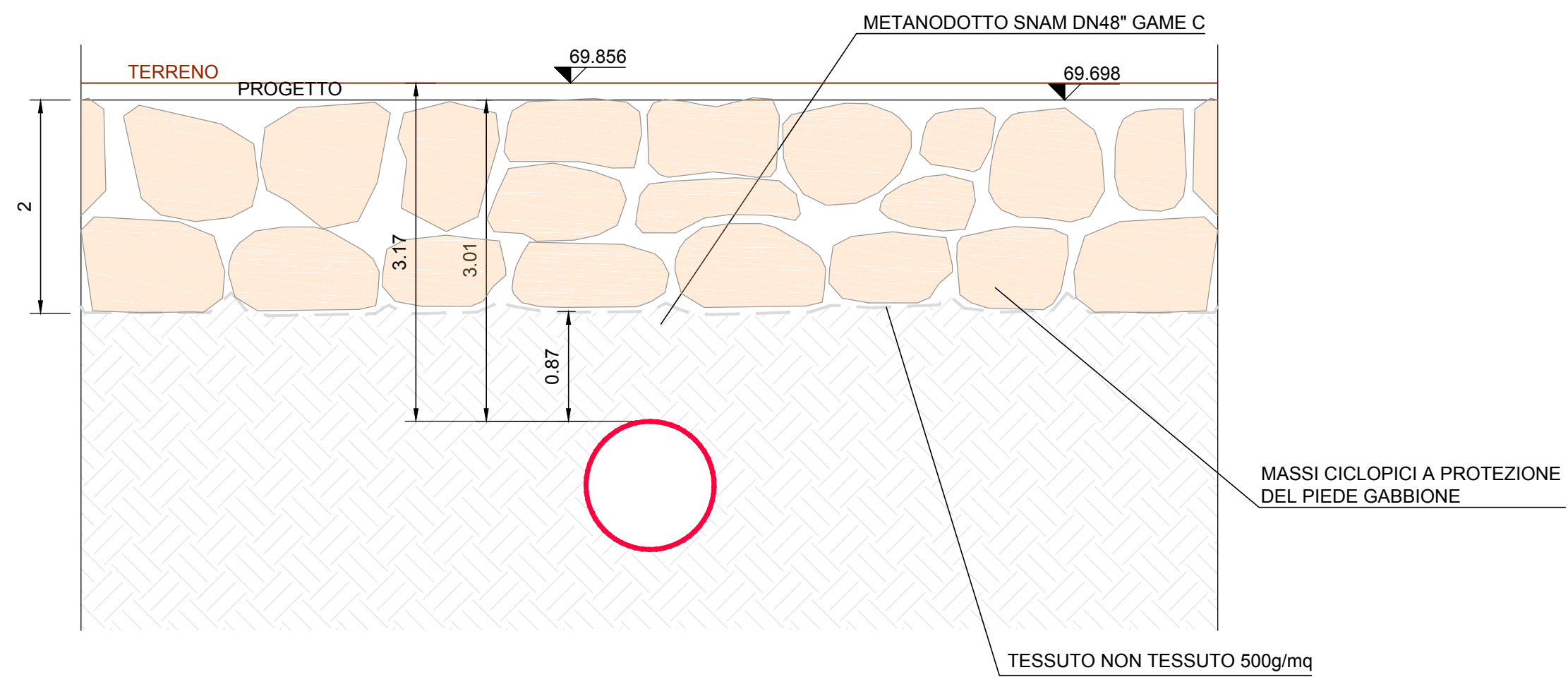
PROFILO METANODOTTO 013-001  
Scala 1:500



SEZIONE 003  
Scala 1:50



SEZIONE 007  
Scala 1:50



RILIEVO QUOTE METANODOTTO

OPERA	punto	profondità estradosso gasdotto da piano campagna
MESIMA 1	001	6.04
	002	4.90
	003	3.56
	004	3.53
	005	3.14
	006	3.33
	007	3.17
	008	5.08
	009	5.90
	010	7.20
	011	7.66
	012	8.94
	013	9.40
	014	11.90
	015	11.20
	016	8.90
	017	6.50
	019	4.14
	020	2.40

**anas** Area Compartmentale Calabria

Autostrada SA-RC  
INTERVENTI DI SISTEMAZIONE IDRAULICA E DI DIFESA DELLE OPERE AUTOSTRADALI RELATIVAMENTE ALL'INTERAZIONE VIARIA CON IL FIUME MESIMA, NEL TRATTO COMPRESO TRA IL KM 369+800 E IL KM 378+500 DELL'AUTOSTRADA SA-RC

PROGETTO DEFINITIVO

PROGETTAZIONE: **MSM** Ingegneria S.r.l. (Ing. Leonardo Melica)  
COORDINATORE TERRITORIALE: Dott. Geol. Andrea Rondinara (Ab. de Geologi del Lazio n. 621)

RESPONSABILE PROGETTAZIONE E REALIZZAZIONE LAVORI E COORDINATORE TERRITORIALE: Dott. Ing. Giuseppe Ferraro

OPERE DI SISTEMAZIONE E DI DIFESA IDRAULICA IN CORRISPONDENZA ATTRAVERSAMENTI PRINCIPALI  
VIADOTTO MESIMA 1  
Interferenze con metanodotto SNAM esistente - Tav. 1 di 2

CODICE ELABORATO	REVISIONE	SCALA
VIA IN 01	1	VARIE

3				
2				
1	REVISIONE	APRILE 2020	Salvo di Genova / Salvo di Genova	L. Melica
0	EMISSIONE	FEBBRAIO 2020	Salvo di Genova / Salvo di Genova	L. Melica
REV.	DESCRIZIONE	DATA	REDATTO	VERIFICATO