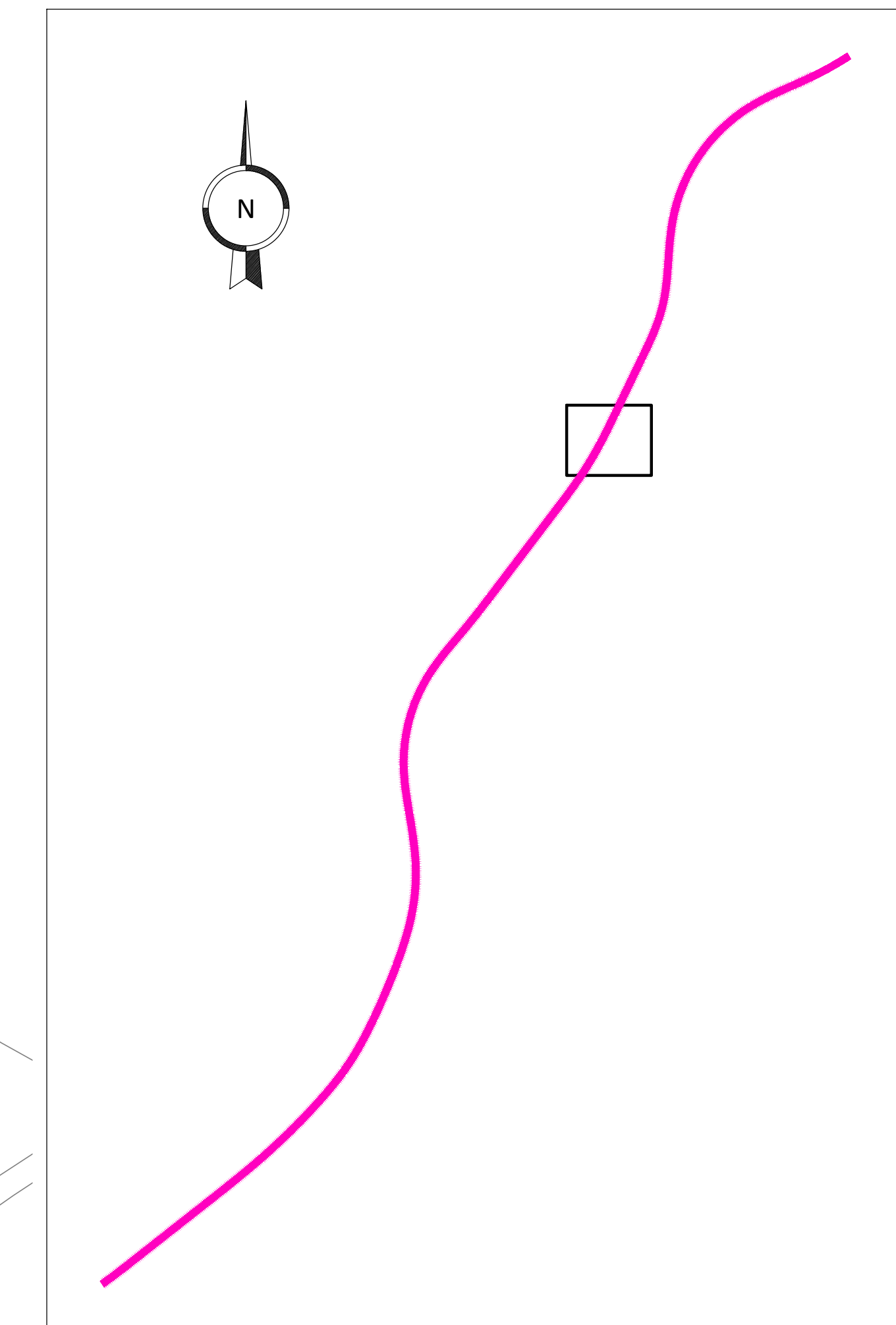
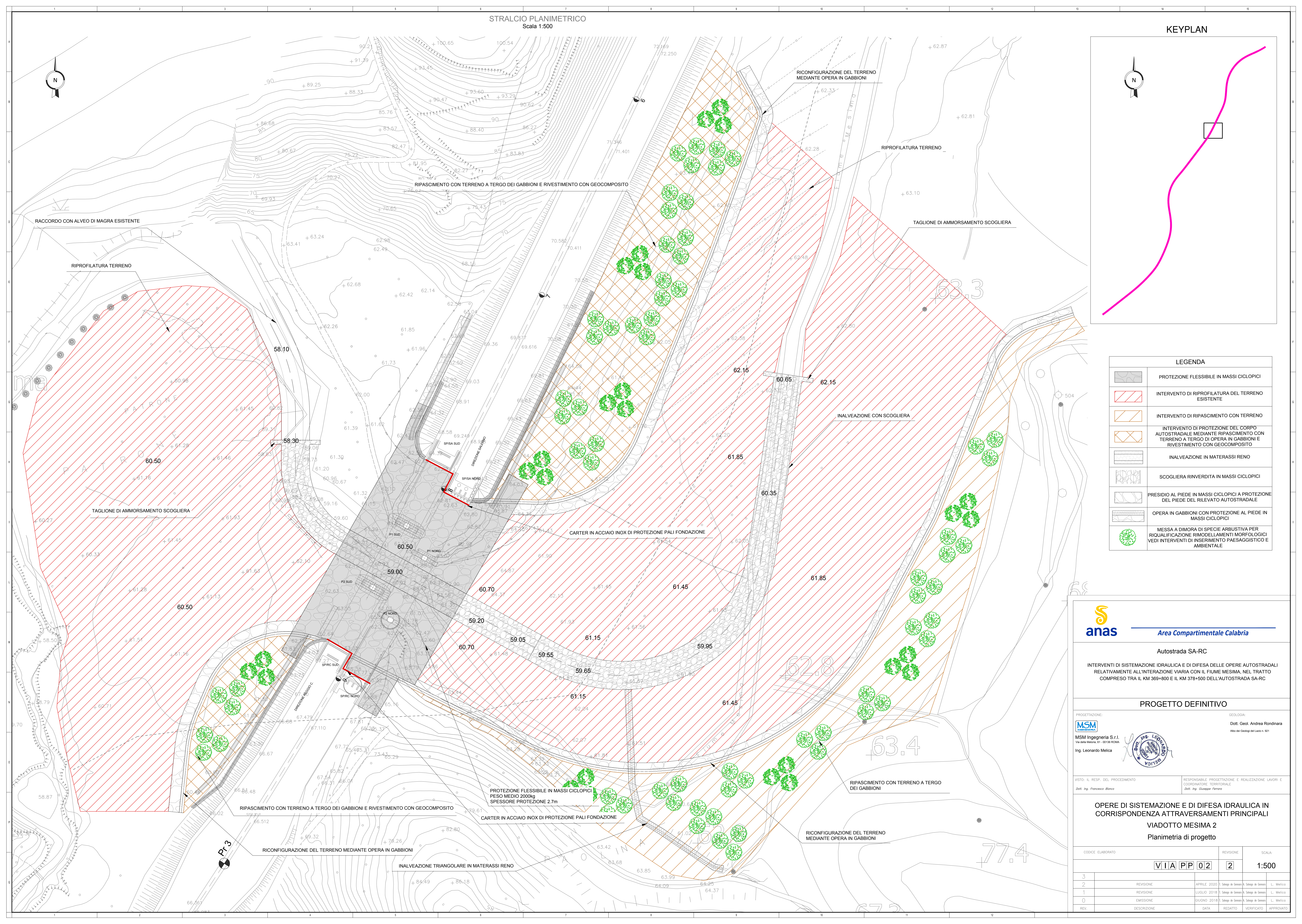


STRALCIO PLANIMETRICO
Scala 1:500

KEYPLAN



LEGENDA	
	PROTEZIONE FLESSIBILE IN MASSI CICLOPICI
	INTERVENTO DI RIPROFILATURA DEL TERRENO ESISTENTE
	INTERVENTO DI RIPASCIMENTO CON TERRENO
	INTERVENTO DI PROTEZIONE DEL CORPO AUTOSTRADALE MEDIANTE RIPASCIMENTO CON TERRENO A TERGO DI OPERA IN GABBIONI E RIVESTIMENTO CON GEOCOMPOSITO
	INALVEAZIONE IN MATERASSI RENO
	SCOGLIERA RINVERDITA IN MASSI CICLOPICI
	PRESIDIO AL PIEDE IN MASSI CICLOPICI A PROTEZIONE DEL PIEDE DEL RILEVATO AUTOSTRADALE
	OPERA IN GABBIONI CON PROTEZIONE AL PIEDE IN MASSI CICLOPICI
	MESSA A DIMORA DI SPECIE ARBUSTIVA PER RIQUALIFICAZIONE RIMODELLAMENTI MORFOLOGICI VEDI INTERVENTI DI INSERIMENTO PAESAGGISTICO E AMBIENTALE

anas Area Compartmentale Calabria

Autostrada SA-RC

INTERVENTI DI SISTEMAZIONE IDRICA E DI DIFESA DELLE OPERE AUTOSTRADALI RELATIVAMENTE ALL'INTERAZIONE VIARIA CON IL FIUME MESIMA, NEL TRATTO COMPRESO TRA IL KM 369+800 E IL KM 378+500 DELL'AUTOSTRADA SA-RC

PROGETTO DEFINITIVO

PROGETTAZIONE: **MSM** Ing. Leonardo Melica
 GEOLOGIA: Dott. Geol. Andrea Rondinara
Albo dei Geologi del Lazio n. 921

VISTO: IL RESP. DEL PROCEDIMENTO
Dott. Ing. Francesco Bianco

RESPONSABILE PROGETTAZIONE E REALIZZAZIONE LAVORI E COORDINATORE TERRITORIALE
Dott. Ing. Giuseppe Ferraro

OPERE DI SISTEMAZIONE E DI DIFESA IDRICA IN CORRISPONDENZA ATTRAVERSAMENTI PRINCIPALI VIADOTTO MESIMA 2
Planimetria di progetto

CODICE ELABORATO	REVISIONE	SCALA
VIA PP 02	2	1:500
3		
2	REVISIONE	APRILE 2020
1	REVISIONE	LUGLIO 2018
0	EMISSIONE	GIUGNO 2018
REV.	DESCRIZIONE	DATA REDATTO VERIFICATO APPROVATO